



Zdravá městská část Praha-Libuš

Zavádění energetického managementu

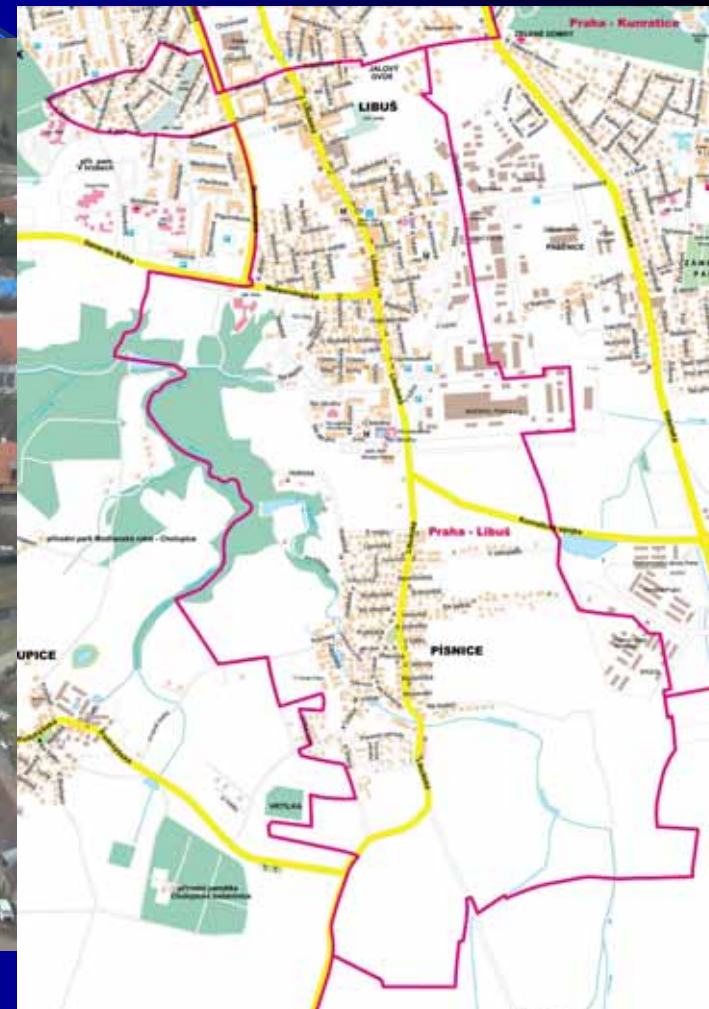
Praha 1. října 2009



Obsah prezentace

- ❖ Projekt Zdravé město
- ❖ Projekt MODEL
- ❖ Energetický tým MČ
- ❖ Energetické indikátory
- ❖ Osvěta, zkušenosti, přínos

Městská část Praha-Libuš



V majetku MČ 14 budov o rozloze 17 612 m²

HLAVNÍ CÍLE projektu Zdravá Libuš a Písnice a MA 21

Systemové zlepšování kvality života a zdraví obyvatel s
principy udržitelného rozvoje
v kvalitě místní Agendy 21

- ❖ Strategický rozvoj a řízení.
- ❖ Zpracování strategického plánu rozvoje MČ.
- ❖ Sledování indikátorů udržitelného rozvoje.
- ❖ Spolupráce s veřejným, neziskovým a soukromým sektorem.
- ❖ Zapojení veřejnosti, dětí a mládeže.
- ❖ Zvyšování kvality veřejné správy.

Projekt MODEL



Intelligent Energy Europe

PNP PORSENNNA



MEMORANDUM 2007-2010

Jsmo potěšeni, že Vaše městská část může být zapojena do projektu MODEL – prvního evropského projektu, kterého se účastní partneři z 10ti nových členských států EU a Chorvatska.

Věříme, že...

... města a obce mají prostor a nezbytné podmínky pro to, stát se **MODELEM pro své obyvatele a místní podnikatele v oblasti hospodárného využívání energií.**

Města a obce mají možnost stanovit si vlastní dlouhodobé cíle a jim přizpůsobit své rozhodnutí. **Města a obce** mohou vydávat své vlastní vyhlášky. **Města a obce** mohou získat a vyčlenit potřebné finanční prostředky. **Města a obce** mohou využít zkušenosti partnerských měst a obcí a pokračovat v úspěšných projektech. **Města a obce** mohou využívat znalosti a zkušenosti expertů. **Města a obce** mohou spolupracovat s místními partnery – soukromými podniky, neziskovými organizacemi, asociacemi, vysokými školami atd. **Města a obce** mohou vytvářet dobré podmínky pro konkrétní aktivity svých občanů.

MODEL vám pomůže

- ustanovit pozici energetického manažera;
- vystavět energetický tým v rámci vašeho úřadu;
- vytvořit místní energetický akční plán a energetický informační systém;
- získat finanční prostředky na konkrétní investiční akce;
- zvýšit povědomí o energetických úsporách mezi vašimi obyvateli;
- zviditelnit se na evropské úrovni jako město, které se stalo pro své občany a místní podnikatele MODELEM v udržitelném využívání energie.

Díky tomu můžete snížit spotřebu energie, ušetřit provozní výdaje a snížit emise skleníkových plynů.

Pouze 34 měst v Evropské unii má možnost zapojit se do projektu MODEL a vy můžete být jedním z nich.



ENERGETICKÝ TÝM

- ❖ Jmenovala rada MČ
- ❖ Celkem pět školení
- ❖ Tým vytvořil energetický akční plán pod vedením spol. PORSENNA



ENERGETICKÉ AUDITY

- ❖ Ve třech školských zařízeních
- ❖ Financováno v rámci projektu MODEL
- ❖ Řešení úspor energií

ENERGETICKÝ ŠTÍTEK OBÁLKY BUDOVY		Hodnocení obálky budovy					
Mateřská škola Lojovická Lojovická 557/12, Praha 4 - Libuš, 142 00		stávající					
Celková podlahová plocha $A_e = 943,1 \text{ m}^2$		doporučení					
<p>C/ Velmi úsporná</p> <p>0,3</p> <p>0,6</p> <p>1,0</p> <p>1,5</p> <p>2,0</p> <p>2,5</p> <p>Mimořádně nevhodná</p>		0,73					
		1,60					
Průměrný součinitel prostupu tepla obálky budovy U_{em} ve $\text{W}/(\text{m}^2 \cdot \text{K})$ $U_{em} = H_T / A$		0,87					
Klasifikační ukazatele C/ a jim odpovídající hodnoty U_{em} pro $AV = 0,70 \text{ m}^2/\text{m}^2$		0,37					
C/	0,30	0,60	(0,75)	1,00	1,50	2,00	2,50
U_{em}	0,15	0,31	(0,39)	0,51	0,81	1,11	1,67
Platnost štítku do							
Datum vystavení štítku		7.8.2009					
Štítek vypracoval		Ing. Lucie Stuchlíková					
		energetický auditor s č. osvědčení 261 ze dne 16.5.2007					

ENERGETICKÉ INDIKÁTORY

- ❖ Sledujeme od roku 2007
- ❖ Do indikátorů se zapisuje spotřeba energií za celý rok a další přidružené informace, které jsou na dataplánu NSZM přehledně prezentovány.

DATAPLÁN NSZM

Praha – Libuš (Městská část)

Přehled použitých indikátorů a ukazatelů

Město: Ukazatele Indikatory Doprava Indikatory Energetika

Indikátory ke Společnému tématu – „ENERGETIKA“

Rok: 2003 / 2004 / 2005 / 2006 / 2007 / 2008 / 2009 / 2010 / 2015

	Indikátor	Jednotka 2008
1. Úspory v domácnosti		
Praha - Libuš	1.2 Dotační systém na podporu OZE a energetických úspor Přítelence a využití rozšířeného systému na úrovni města či obce zaměřeného na OZE a úspory energie	Ano/Ne Ne
2. Plánování		
Praha - Libuš	2.1 Energetický management Existence energetického managementu na úrovni města či obce	Ano/Ne Ano
3. Spotřeba energie - budovy v majetku města (bytové a nebytové) a veř. osvětlení		
Praha - Libuš	3.1 Spotřeba tepla Spotřeba tepla ve veřejných budovách na jednotku plochy	kWh/m2/rok 236,1
Praha - Libuš	3.2 Spotřeba elektrické energie veřejné budovy Spotřeba elektrické energie ve veřejných budovách na jednotku plochy	kWh/m2/rok 29,4
Praha - Libuš	3.3 Spotřeba elektrické energie - veřejné osvětlení Spotřeba elektrické energie v rámci veřejného osvětlení na pátku sítě osvětlení	kWh/m/rok 8,8
4. Ekonomická náročnost		
Praha - Libuš	4.1 Výdaje za teplo a elektrickou energii na vytápění Výdaje za teplo a elektrickou energii na vytápění na jednotku plochy budov ve veřejném městě	Kč/m2/rok 279,8
Praha - Libuš	4.2 Úspory energie Úspory energie realizované v aktuálním roce v budovách ve vlastnictví města	MWh 2,9
5. Využívání OZE		
Praha - Libuš	5.1 Obnovitelné zdroje energie Podíl energie vyrobené z obnovitelných zdrojů	% 0,0
7. Vzdělávání a osvěta		
Praha - Libuš	7.1 Osvětlové kampaně zaměřené na energetiku Zapojení se do osvětlových kampaní a programů zaměřených na energetiku	Ano/Ne Ano

DEN UDRŽITELNÉ ENERGETIKY

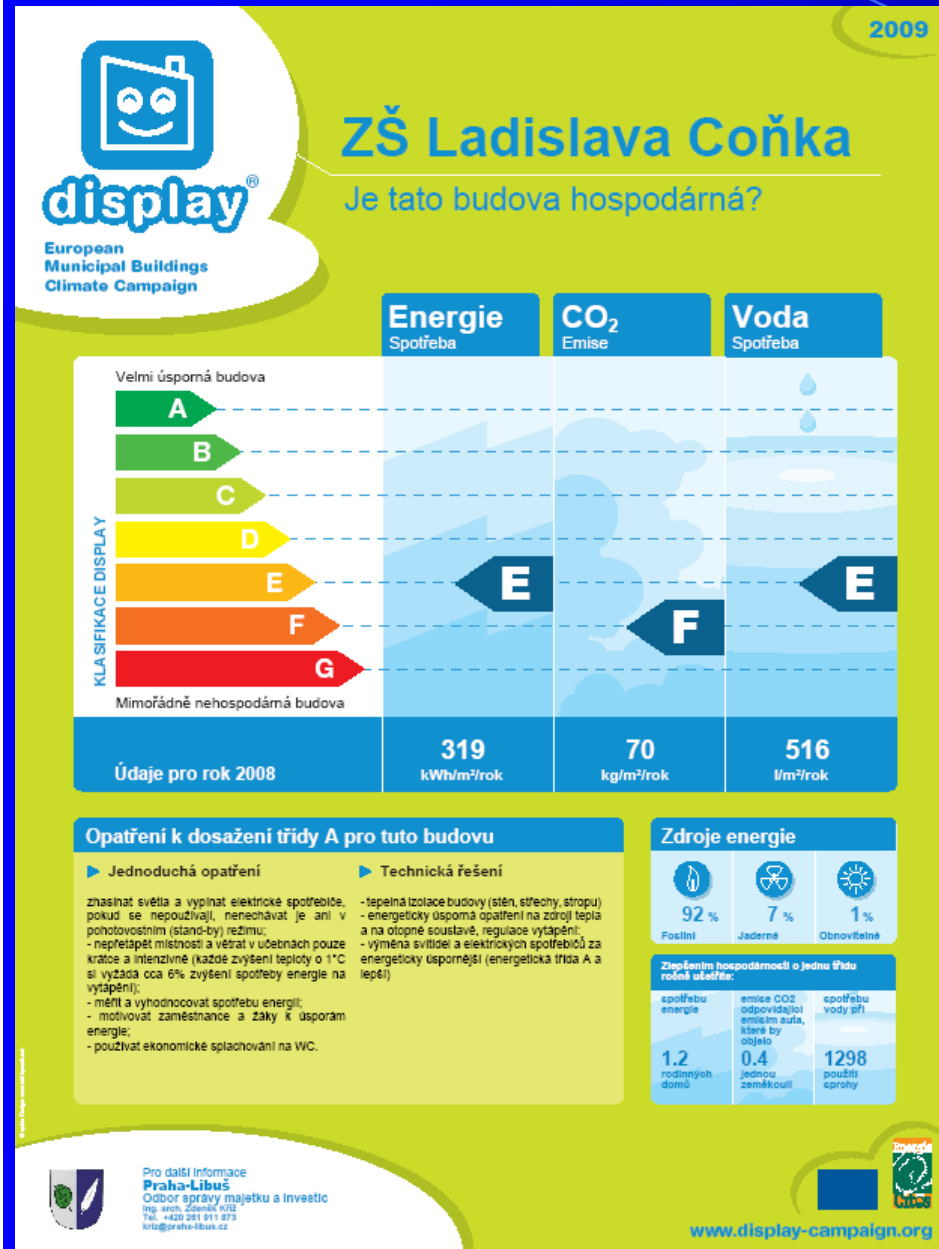
- ❖ Pražská teplárenská, a.s.
- ❖ PORSENNA, o.p.s.
- ❖ Základní školy

Úspory energií, výtvarná a literární soutěž pro žáky ZŠ, horkovod v MČ, seminář pro obyvatele panelových domů.





Kampaň DISPLAY



Slavnostní odhalení štítku na
Základní škole Meteorologická



PŘÍNOS

- ❖ Seznámení se s oblastí energetiky
změna v přístupu k této oblasti
- ❖ Analýza současného stavu v
budovách MČ
- ❖ Pomoc při přípravě
energetického akčního plánu
- ❖ Motivace k realizaci úsporných
opatření (EPC projekt atd.)
- ❖ Pomoc při přípravě projektů
- ❖ Odborná pomoc spol.
PORSENNA

PŘEKÁŽKY

- ❖ Prvotní malá ochota pracovníků
úřadu MČ, nedůvěra
- ❖ Nedostatečné finanční
prostředky
- ❖ Na úřadu nebyla pozice
energetického manažera, nutno
vytvořit energetický tým

REALIZACE



Výměna oken v mateřské škole





Děkujeme za pozornost

Oskar Botha

Iva Hájková

e-mail: botha@praha-libus.cz

www.praha-libus.cz

