



ZDRAVÁ MĚSTA, OBCE, REGIONY
ČESKÉ REPUBLIKY

**UDRŽITELNÁ DOPRAVA
UDRŽITELNÁ ENERGETIKA
jako společná témata NSZM ČR**

Kopřivnice, 4. listopadu 2009

Energie-Cités 2009

HEALTHY CITIES, Czech Republic

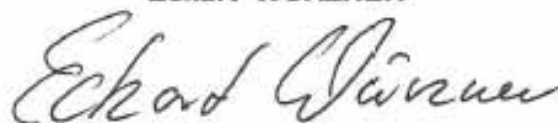
For the Healthy Cities, Czech Republic,
joining Energie-Cités is a way of promoting:

- its local sustainable energy and developing it further,
- the role played by local stakeholders in energy efficiency,
- exchanges of know-how within a European-wide network.

Par son adhésion à Energie Healthy Cities, Czech Republic favorise :

- le développement de sa politique énergétique local durable,*
- la mise en valeur des acteurs locaux dans le domaine de l'efficacité énergétique,*
- les échanges de savoir-faire, dans un réseau couvrant toute l'Europe.*

**The President / Le Président
Eckart WÜRZNER**



Energie-Cités
2, chemin de Paiente
25000 Besançon / France
Tel. : +33 (0)3 81 65 36 60
Fax : +33 (0)3 81 60 73 51
E-mail : info@energie-cites.eu

Bureau Bruxelles
1 Square de Meaux
1000-Bruxelles / Belgique
Tel: +32 2 504 7860
Fax: +32 2 504 7861

www.energie-cites.eu

Kampaň Display



display[®] European Municipal Buildings Climate Campaign

Je Vaše budova hospodárná?

Kampaň Display[®] za snížení výdajů samospráv za energii a vodu!

www.display-campaign.org



www.display-campaign.org

**Data přehledně
& srozumitelně**

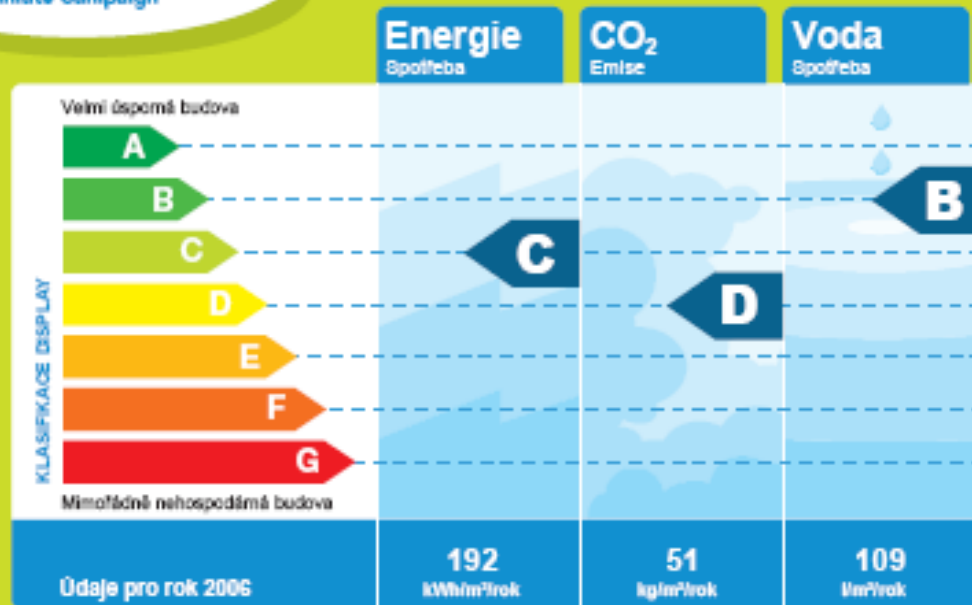
2007



Základní škola Litoměřice, Ladova 5

Je tato budova hospodárná?

**Energetický
Štítek ZŠ Ladova**



Opatření k dosažení třídy A pro tuto budovu

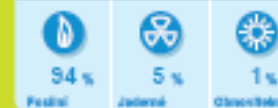
Jednoduchá opatření

Ověta v užití budovy
Regulace oběhové soustavy
Informační kampaň

Technická řešení

Zateplení oběhové soustavy
Výměna oken
Zateplení střechy
Instalace solárních systémů

Zdroje energie



Ekonomie/hospodárnost v jedné třídě

spotřeba energie	emise CO ₂ odpovídající emisím AČR, které by odpovídaly	spotřeba vody při
10,5 reálných tříd	10,9 tříd zemědělníků	2412 pevných třídních stoly



Pro další informace
Město Litoměřice
Přírodní prostředí a architektura



Výstava IMAGINE



Home

Learn more

Virtual tour

Press

„IMAGINE: Představte si energie budoucnosti ve svém městě!“

IMAGINE Exhibition
16 territories showing the way for Europe's energy future



**ZVEME VÁS NA CESTU
PO EVROPĚ**

Basel-City SWITZERLAND	Lausanne SWITZERLAND
Bedzed GREAT BRITAIN	Litomerice CZECH REPUBLIC
Eco-Viikki FINLAND	Nantes FRANCE
Franche-Comté FRANCE	Nyíregyháza HUNGARY
Freiburg GERMANY	Odense DENMARK
Gössing AUSTRIA	Samso DENMARK
Heidelberg GERMANY	Växjö SWEDEN
Kronsberg GERMANY	Woking GREAT BRITAIN

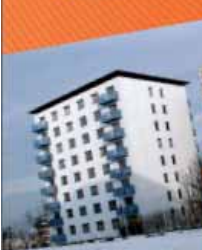
français



Stali jsme se modelovým městem v energetickém managementu*

“Energetická úspornost se musí stát součástí našeho konání.”

Ing. Josef Jalůvka,
starosta města Kopřivnice



10 měsíců od zahájení
místní části energetického
managementu v rámci
projektu MODEL

Konkrétní přínosy:

- snížení emisí CO₂ a jiných skleníkových plynů v oblasti celého města
- snížení spotřeby paliva pro vytápění a ohřev teplé užitkové vody
- snížení energetických nákladů
- snížení emisí skleníkových plynů a oxidu uhličitého
- snížení emisí prachu a hluku
- zvýšení kvality ovzdušnění
- zvýšení kvality života obyvatel
- zvýšení kvality prostředí
- zvýšení kvality bydlení
- zvýšení kvality života obyvatel
- zvýšení kvality prostředí
- zvýšení kvality bydlení

5 podniků je v rámci projektu MODEL
založeno
• 100% zisků z podnikání
• 100% zisků z podnikání
• 100% zisků z podnikání
• 100% zisků z podnikání
• 100% zisků z podnikání
• 100% zisků z podnikání
• 100% zisků z podnikání
• 100% zisků z podnikání
• 100% zisků z podnikání
• 100% zisků z podnikání



Stali jsme se modelovou městskou částí v energetickém managementu*

“Neplýtváme zdroji - chovejme se energeticky úsporně.”

tým energetického managementu
MČ Praha-Libuš



10 měsíců od zahájení
místní části energetického
managementu v rámci
projektu MODEL

Konkrétní přínosy:

- snížení emisí CO₂ a jiných skleníkových plynů v oblasti celého města
- snížení spotřeby paliva pro vytápění a ohřev teplé užitkové vody
- snížení energetických nákladů
- snížení emisí skleníkových plynů a oxidu uhličitého
- snížení emisí prachu a hluku
- zvýšení kvality ovzdušnění
- zvýšení kvality života obyvatel
- zvýšení kvality prostředí
- zvýšení kvality bydlení
- zvýšení kvality života obyvatel
- zvýšení kvality prostředí
- zvýšení kvality bydlení

5 podniků je v rámci projektu MODEL
založeno
• 100% zisků z podnikání
• 100% zisků z podnikání
• 100% zisků z podnikání
• 100% zisků z podnikání
• 100% zisků z podnikání
• 100% zisků z podnikání
• 100% zisků z podnikání
• 100% zisků z podnikání
• 100% zisků z podnikání
• 100% zisků z podnikání



Stali jsme se modelovým městem v energetickém managementu*

“Energeticky úsporné objekty jsou jednou z našich priorit.”

tým energetického managementu
města Hlinska



10 měsíců od zahájení
místní části energetického
managementu v rámci
projektu MODEL

Konkrétní přínosy:

- snížení emisí CO₂ a jiných skleníkových plynů v oblasti celého města
- snížení spotřeby paliva pro vytápění a ohřev teplé užitkové vody
- snížení energetických nákladů
- snížení emisí skleníkových plynů a oxidu uhličitého
- snížení emisí prachu a hluku
- zvýšení kvality ovzdušnění
- zvýšení kvality života obyvatel
- zvýšení kvality prostředí
- zvýšení kvality bydlení
- zvýšení kvality života obyvatel
- zvýšení kvality prostředí
- zvýšení kvality bydlení

5 podniků je v rámci projektu MODEL
založeno
• 100% zisků z podnikání
• 100% zisků z podnikání
• 100% zisků z podnikání
• 100% zisků z podnikání
• 100% zisků z podnikání
• 100% zisků z podnikání
• 100% zisků z podnikání
• 100% zisků z podnikání
• 100% zisků z podnikání
• 100% zisků z podnikání

www.energymodel.eu
Kopřivnice - člen Národní sítě Zdravých měst ČR

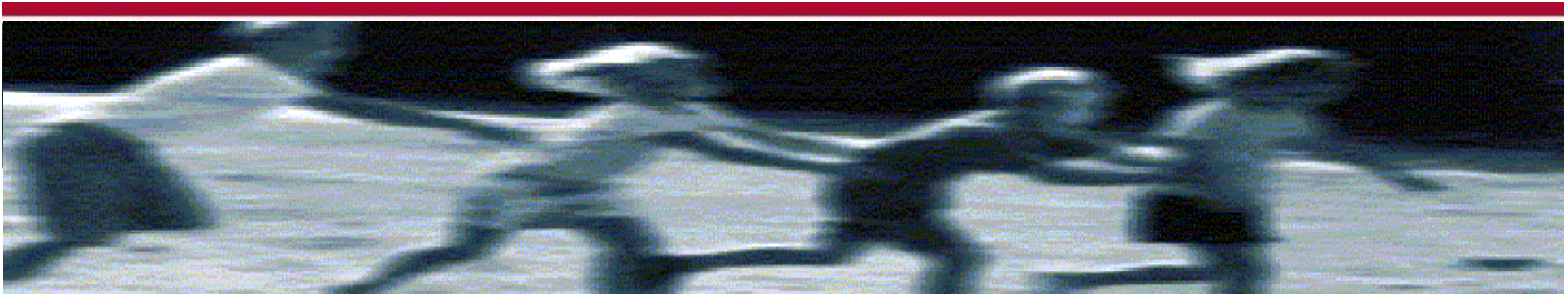
www.energymodel.eu
Praha-Libuš - člen Národní sítě Zdravých měst ČR

www.energymodel.eu
Hlinsko - člen Národní sítě Zdravých měst ČR

Logo: EnEffeca, KREA, oer, SENERGIA, EIHP, PORSEHNA

Logo: EnEffeca, KREA, oer, SENERGIA, EIHP, PORSEHNA

Logo: EnEffeca, KREA, oer, SENERGIA, EIHP, PORSEHNA



ENERGETIKA – EFEKTIVNĚ A UDRŽITELNĚ? **– energetický management měst a obcí**

Stálá Sekce NSZM ČR



Praha, 1. října 2009

www.zdravamesta.cz/sekce_energetika_2009

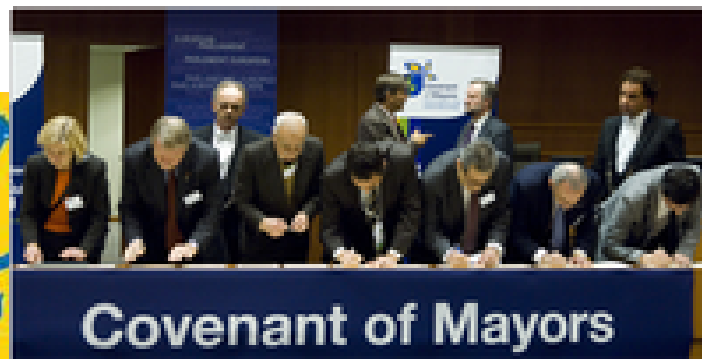


Ministerstvo životního prostředí
České republiky

Intelligent Energy  Europe



Pakt starostů a primátorů – závazek k udržitelné lokální energetice



PODEPSALO JIŽ VÍCE NEŽ 500 MĚST!



DATA PLÁN NSZM

„Pomocník pro úspěšný rozvoj Vaší obce“

Informační systém pro strategické řízení měst, obcí a regionů



ZDRAVÁ MĚSTA, OBCE, REGIONY
ČESKÉ REPUBLIKY



dataplan.info

Databáze
DOBRÁ PRAXE

dobrapraxe.cz

Příklady dobré praxe



BRNO - NOVÝ LÍSKOVEC: On-line energetické manažerství v Brně - Novém Lískovci

STRUČNÁ ANOTACE

Přímo v internetovém prostředí je možné sledovat spotřebu energie v panelových domech a ve vybraných budovách ve vlastnictví statutárního města Brna svěřených městské části Brno-Nový Lískovec. Energetické manažerství tohoto typu slouží zejména k vyhodnocení provedených opatření k úsporám energie.

ZÁKLADNÍ INFORMACE

Název obce/města /regionu: Brno
Kontakt: Statutární město Brno, městská část Brno - Nový Lískovec
Příjmení, jméno: Sponar Jan
Organizace: Úřad městské části Brno - Nový Lískovec
E-mail: sponar@nliskovec.brno.cz
Telefon: 547428915
Téma: 2.e energie; energetické úspory, využívání obnovitelných zdrojů



POPIS A VÝSTUPY

Čeho se podařilo v rámci Vašich aktivit/projektů Sleduje se spotřeba energie v panelových bytových domech a ve vybraných budovách ve vlastnictví statutárního města Brna svěřených městské části Brno - Nový Lískovec. Data se zapisují a prezentují přes on-line internetové prostředí na www.novy-liskovec.cz tak, že slouží správcům pro vyhodnocení spotřeby energie a provozu budov, současně k informovanosti veřejnosti o hospodaření energií městské části.

www.dobrapraxe.cz

Realizované aktivity:

Začátek aktivity: 01.01.2006



RADA VLÁDY PRO UDRŽITELNÝ ROZVOJ ČESKÉ REPUBLIKY (RVUR)

Společné téma 2008/2009 na místní a regionální úrovni

UDRŽITELNÁ ENERGETIKA

ZDROJE A ÚSPORY ENERGIE
PRO NAŠI PŘÍTOMNOST A BUDOUCNOST

Materiál vznikl ve spolupráci Výboru pro komunikaci RVUR, Mikrotýmu Pracovní skupiny pro místní Agendu 21 RVUR, Ministerstva životního prostředí ČR, Národní sítě Zdravých měst ČR a jeho vydání finančně podpořila Rada vlády pro udržitelný rozvoj.

www.udrzitelna-energetika.cz

2007: UDRŽITELNÁ
DOPRAVA

2008/2009: **UDRŽITELNÁ
ENERGETIKA**
[Zdroje a úspory]

- Témata jsou zaštitěna Radou vlády pro udržitelný rozvoj (RVUR) na základě návrhu její Pracovní skupiny pro místní Agendu 21.

JAK MĚŘIT dosažené výsledky?



www.dataplan.info/indikatory/energetika

základní informace a kontakty

vyhledávání

hledej

DataPlán > Indikatory ke Společnému tématu – Udržitelná a bezpečná doprava

Indikatory ke Společnému tématu – Udržitelná a bezpečná doprava

Sada indikátorů byla vytvořena ve spolupráci s odbornými partnery:
Centrum dopravního výzkumu, Centrum pro otázky životního prostředí UK, PORSENNA o.p.s.

tisk stránky

vyberte místo

INDIKÁTORY

Doprava

Zdraví

Energetika

vstup do terminálu

DataPlán NSZM podpořen ze zdrojů:



Ministerstvo životního prostředí
České republiky

1. BEZPEČNOST DOPRAVY A ZDRAVÝ ŽIVOTNÍ STYL

1.1 Dopravní nehody - úrazy

Počet zranění pěších a cyklistů v důsledku dopravních nehod na 1000 obyvatel v rámci města/obce za kalendářní rok

Jednotka: [počet úrazů na 1000 obyvatel města/obce v roce]

Municipalita	2000	2003	2004	2005	2006	2007	2008	2009	2010	2015
Chrudim					0,6	0,9	1,1			
Hodonín					26,4	2,5				
Kopřivnice					0,6	0,6	0,3			
Kuřim					0,9	0,7				
Litoměřice					0,2	0,2	0,9			
Praha - Libuš						0,4	0,6			
Prostějov						1,2	1,1			
Vsetín						0,5	0,5			
Říčany							0,5			

1.2 Cyklostezky, prvky pro cyklisty

www.dataplan.info/indikatory/doprava

Intelligent Energy Europe

Hodonín	6,8	7,0		
Kopřivnice	5,3	5,3	5,3	3,3



Pro děti ve Zdravém městě Ústí nad Labem byla připravena „Jízda Labské královny“.

TÉMA: „EVROPSKÝ TÝDEN MOBILITY A DEN BEZ AUT 2009“

Kampaně „Evropský týden mobility (16.–22. září) a „Den bez aut“ (22. září), zaměřené na podporu

nástrojích ochrany klimatu. Své aktivity ke kampani ETM na stránky www.mobilityweek.eu přihlásilo

Do kampaní se letos

44 členů

*Hodonín, Chrudim, Jihlava,
Jilemnice, Karlovy Vary,
Karvinná, Kopřivnice,
Kroměříž, Letovice, Litoměřice,
Mladá Boleslav, Moravská
Třebová, Orlová, Pelhřimov,
Poděbrady, Praha 18-Letňany,
Praha-Dolní Počernice,
Prachatice, Prostějov, Přeštice,
Příbram, Říčany, Strakonice,
Štětí, Tábor, Telč, Třebíč,
Uherské Hradiště, Uherský
Brod, Ústí nad Labem,
Varnsdorf, Velké Meziříčí, Velký
Beranov, Vsetín, kraj Vysočina.*

Programy a další informace

www.zdravamesta.cz/etm

podporu ochrany klimatu. Letos Evropský týden mobility (ETM) pod heslem „Naše město – naše klima!“ tematicky navazoval na mezinárodní konferenci v Kodani, jejíž cílem je celosvětová dohoda o účinných

letos registrovalo 85 měst a obcí. Více informací naleznete na stránce www.mzp.cz/etm. I letos se ke kampaním zaměřeným na téma udržitelné a bezpečné dopravy připojila řada Zdravých měst.

DOBRÁ PRAXE



Dočkáme se nízkoemisních zón?



- iDNES.cz | Zprávy | Sport | Kultura | Ekonomika | Finance | Bydlení | Cestování | **Auto** | Zdraví | Hobby | Mobil | Technet | Ona | Xman | Revue | Video | Hry | Více
- Zpravodajství | Autonovinky | Testy aut | Motorky | Pneuspeciál | Stará auta | Dopravní servis | reklamní | Firemní články

Česká města chtějí vyhnat stará auta, chystají emisní zóny

22. září 2009 11:07

velikost textu:

Praha, Plzeň, České Budějovice a další česká města uvažují, že zakážou vjezd starých neekologických vozů do centra. Chtějí využít návrhu zákona ministerstva životního prostředí, který jim umožňuje zřízení nízkoemisních zón podle německého vzoru, zjistily Lidové noviny.



HLAVNÍ ZPRÁVY

- V říjnu moc nezaprší, za měsíce bude příjemný**
- Půdní vlhčí skrýval stovky**
- Konsorcium Unimex - Travel Service nabídlo miliardu korun za ČSA**
- Španělský pilot F1 Fernando Alonso se upsal stáji Ferrari na tři roky**

DODAVATEL DOPRAVY

- Dopravní informace
- Služby pro motoristy

1230

REKLAMA

jen u

1. obchodní dům automobilů
Držitel certifikátu kvality ISO 9001/2000

REKLAMA

ŠIBEN

AutoSystem.cz

HYUNDAI i30 cw Classic
1,4i CVVT 80 kW - model 2009

www.futureemotion.cz

B2B Klub e-mobility

FUTURE/MOTION
ENERGIE ZITRKA

NAŠE VIZE

JAK ČEZ
POMÁHÁ?

NOVINKY

KALENDÁŘ

B2B KLUB
E-MOBILITY

FAN KLUB
ELEKTROMOBILITY

KE STAŽENÍ

EN
CZ

VÝZVA:
JE TO NA TOBĚ!!!



Kalendář

2009 - Září - týden 39

27 28 29 30 01 02 03



Zapojte se také!



Zlepšení životního prostředí je v rukou nás všech.
Vyjádřete svou podporu ekomobilismu!

INFO +

Města a obce jako partneři v rozvoji infrastruktury dobíjecích stanic

FUTUR/E/MOTION
ENERGIE ZITRKA

NAŠE VIZE

JAK ČEZ
POMÁHÁ?

NOVINKY

KALENDÁŘ

B2B KLUB
E-MOBILITY

FAN KLUB
ELEKTROMOBILITY

KE STAŽENÍ

EN
CZ

ON

Ochrana životního prostředí

Náklady na cestu autem

Emise podle typu automobilu

Kalendář

2009 - Září - týden 39

27 28 29 30 01 02 03



Zapojte se také!

Zlepšení životního prostředí je v rukou nás všech.
Vyjádřete svou podporu ekomobilismu!

INFO +



www.zdravamesta.cz/doprava

www.zdravamesta.cz/energetika

Vojtěch Kučera
Kancelář NSZM ČR

kucera@nszm.cz
606 364 062

Děkuji za pozornost.