



ZDRAVÁ MĚSTA, OBCE, REGIONY
ČESKÉ REPUBLIKY

Národní síť Zdravých měst ČR

Doporučení

Jarní škola NSZM
Pelhřimov, 25. března 2010



ZDRAVÁ MĚSTA, OBCE, REGIONY
ČESKÉ REPUBLIKY

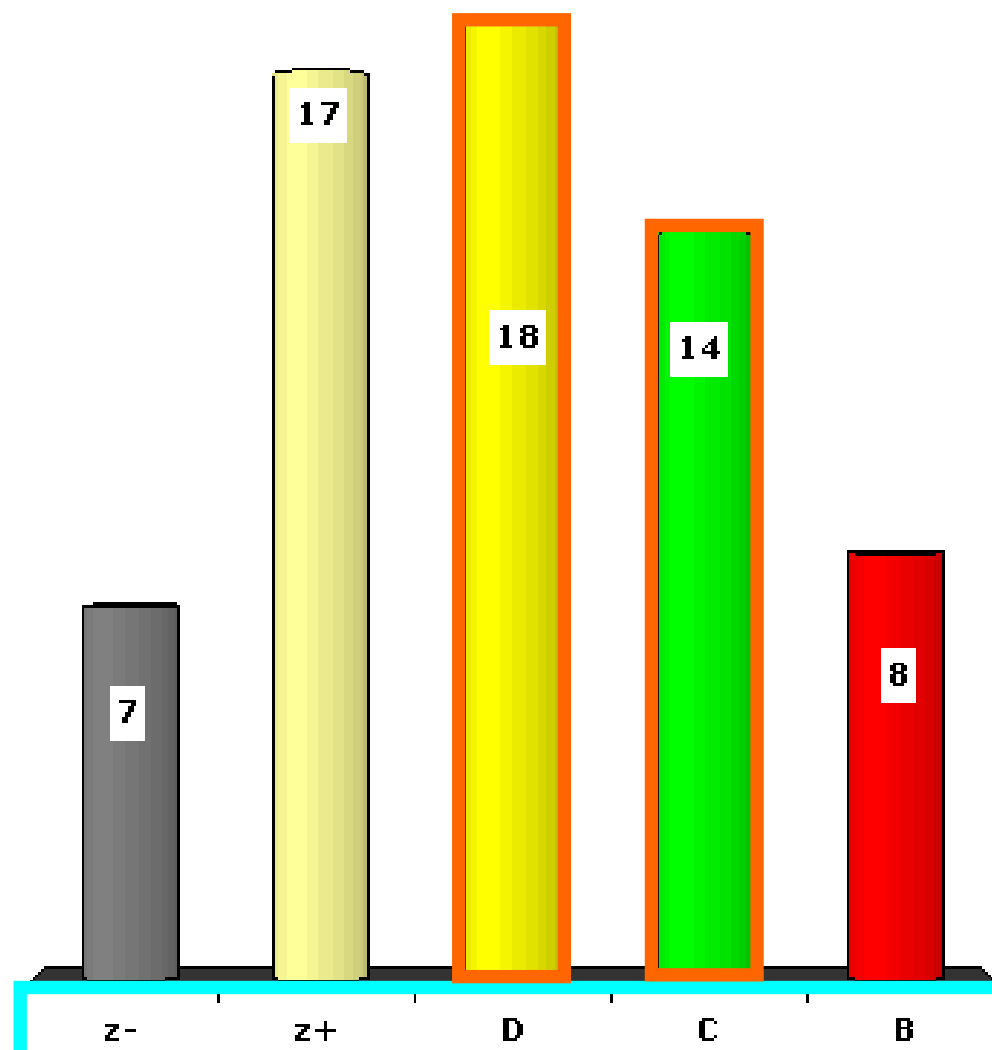
.. kvalita roste
(pomalu, ale jistě)

.. jestli to děláš, tak se ukaž
(jinak jsi neviditelný)

Kvalita a aktivita členů NSZM



Kvalita aktivních členů NSZM 2010
[počet členů]



Databáze MA21

www.ma21.cz



Zdravá města, obce, reg. 40 nejaktivnějších

kategorie **B**: 8

Vsetín, Chrudim, Kopřivnice, Litoměřice, Praha-Libuš, Prostějov, Ústí nad Labem, mrg. Dražanská vrchovina

kategorie **C**: 14

Hodonín, Hlučín, Bolatice, Letovice, Moravská Třebová, Jilemnice, Orlová, Strakonice, Přeštice, Mladá Boleslav, Poděbrady, Dobříš, Praha 7, kraj Vysočina

kategorie **D**: 18

Český Brod, Karlovy Vary, Tábor, Pelhřimov, Kuřim, Velké Meziříčí, Říčany, Frýdek-Místek, Prachatice, Nové Město na Moravě, Uherské Hradiště, Třebíč, Praha-Dolní Počernice, Třeboň, Varnsdorf, Jihlava, Praha 18, mrg. Podrálsko

OBCE	Úroveň	Obyvatel	Kraj	URL
Municipalita				
Chrudim	Kategorie B	23683	Pardubický	web
Kopřivnice	Kategorie B	23465	Moravskoslezský	web
Ústí nad Labem	Kategorie B	94960	Ústecký	web
Litoměřice	Kategorie B	23090	Ústecký	web
Vsetín	Kategorie B	28500	Zlínský	web
Prostějov	Kategorie B	46297	Olomoucký	web
Praha - Libuš	Kategorie B	10704	Hlavní město Praha	web
Poděbrady	Kategorie C	13400	Středočeský	web
Jilemnice	Kategorie C	5770	Liberecký	web
Hlučín	Kategorie C	14300	Moravskoslezský	web
Dobříš	Kategorie C	8265	Středočeský	web
Praha 7	Kategorie C	40000	Hlavní město Praha	web
Letovice	Kategorie C	6680	Jihomoravský	web
Bolatice	Kategorie C	4341	Moravskoslezský	web
Mladá Boleslav	Kategorie C	42000	Středočeský	web
Hodonín	Kategorie C	27000	Jihomoravský	web
Orlová	Kategorie C	34318	Moravskoslezský	web
Přeštice	Kategorie C	6700	Plzeňský	web
Strakonice	Kategorie C	23500	Jihočeský	web
Moravská Třebová	Kategorie C	11004	Pardubický	web
Nové Město na Moravě	Kategorie D	10673	Vysočina	web
Hradec Králové	Kategorie D	95000	Královéhradecký	web
Turnov	Kategorie D	14500	Liberecký	web
Frýdek-Místek	Kategorie D	60505	Moravskoslezský	web
Karlovy Vary	Kategorie D	51202	Karlovarský	web



ZDRAVÁ MĚSTA, OBCE, REGIONY
ČESKÉ REPUBLIKY

.. peníze je možné získat
(s problémy, ale jistě)

Projekt do Revolvingu

- hlavní téma vychází z komunitního plánování (např. 10P)
- má přehledný proces s vysokým zapojením veřejnosti
- na konci je alespoň malý konkrétní výsledek (do oblasti ŽP!)
- projekt je zabudován do celkového systému MA21
- bez postupu do vyšší kategorie (vč. C+, B+) nelze podporu získat

Úspěšný projekt SCHEMA

"MAGNET"

SÍŤOVÁ SPOLUPRÁCE MÍSTNÍCH AGEND 21 PROSTŘEDNICTVÍM MODELU "LEADING & LEARNING CITIES"

Model "Leading & Learning Cities"

- Interaktivní **WORKSHOPY L. & L. CITIES**
- **VÝJEZDY** do pokročilých měst
- **FACILITAČNÍ a METODICKÁ POMOC** při veřejných projednáních
- Poradenství ke **ZDROJŮM PRO MA21**
- Celostátní akce na téma: **MA21, QVS, IT**

Inovace pro rozvoj MA21

- **PŘÍKLADY NAPLŇOVÁNÍ KRITÉRIÍ MA21**
- Využití **OSVĚDČENÝCH ZNAČEK**
- Podpora **MÍSTNÍCH PARTNERSTVÍ** v prostředí chráněných územích

1 1

CÍL PROJEKTU:

MA21 je územní veřejnou správou využívána v praxi. Municipality postupují kvalitně, efektivně a inovativně, navzájem spolupracují, sdílejí své zkušenosti a osvědčené postupy

Medializace **PROJEKTU a MA21**




ZDRAVÁ MĚSTA, OBCE, REGIONY
ČESKÉ REPUBLIKY

.. komunitní plán je živá věc
(aktualizace v DtP je průběžná)

Aktualizace „10P“

Chrudim

úroveň naplnění daty 

 Nápověda: Přehled největších problémů, definovaných občany obce/regionu na společném fóru, a následně ověřených anketou.... >>

● Největší problémy

"10P" - CHRUDIM - NEJVĚTŠÍ PROBLÉMY DEFINOVANÉ 6.4.2009 (OČIMA LIDÍ)

	2009			2010		
	Vlastní zdroje [tis. Kč]	Externí zdroje [tis. Kč]	Celkem [tis. Kč]	Vlastní zdroje [tis. Kč]	Externí zdroje [tis. Kč]	Celkem [tis. Kč]
Vybudovat obchvat města Chrudim [G.1.2] Co pro to děláme? >>	0	0	0	0	0	0
Řešit problematiku provozu areálu TJ Sokol a letního stadionu AFK [D.2.1] Co pro to děláme? >>	0	0	0	0	0	0
Zachování všech lékařských oborů a status nemocnice v Chrudimi [B.1.1] Co pro to děláme? >>	0	0	0	0	0	0
Navrhnout systém parkování ve městě [G.1.1] Co pro to děláme? >>	0	0	0	0	0	0
Zkvalitnit systém úklidu veřejných prostranství a údržbu městské zeleně [C.2.1] Co pro to děláme? >>	10342	0	10342	0	0	0
Budovat cyklostezky a cyklo-pěší stezky po městě [G.1.3] Co pro to děláme? >>	300	0	300	0	0	0
Přímé napojení průmyslové zóny na I/37 (směr Pardubice) [H.1.1] Co pro to děláme? >>	0	0	0	0	0	0
[ZP] Zajistit programy pro omezení kuřáctví - především pasivního kouření (na veřejných místech) [B.4.1] Co pro to děláme? >>	0	0	0	0	0	0

Aktualizace „10P“

C.2.1 Zkvalitnit systém úklidu veřejných prostranství a údržbu městské zeleně 10P

Komentář:

Odbor investic, Technické služby

Náměty / Záměry: vyhrazení míst pro volný pohyb psů (vyhledat vhodné plochy) - zaměření nejen na represii, ale také na osvětu (cílená kampaň) - důsledné dohlížení na čistotu vč. udělování pokut - zpřísnění postihu za pohyb psů bez vodítka - zamezení vstupu psů na dětská hřiště - zvýšení počtu stojanů se sáčky

C.2.1.1 kulatý stůl na téma zkvalitnění úklidu veřejných prostranství a údržby městské zeleně

Aktivita v tomto roce neprobíhá

Odpovědnost: [Kopecký Petr](#) ■

Roky realizace: 2009

C.2.1.2 kulatý stůl na téma Zkvalitnění úklidu veřejných prostranství a údržby městské zeleně

Aktivita v tomto roce neprobíhá

Odpovědnost: [Kopecký Petr](#) ■

Realizace: [št](#) ■

Spolupráce: [TS](#) ■

Roky realizace: 2009

C.2.1.3 kampaň zaměřená na úklid psích exkrementů

Roky realizace: 2010

C.2.1.4 zásobníky pro sáčky na psí exkrementy

Odpovědnost: [odděl.region.rozvoje](#) ■

Realizace: [No](#) ■

Spolupráce: [TS](#) ■

Roky realizace: 2008, 2009, 2010

Finance 2010 [tis. Kč]: 0

C.2.1.5 čištění města

Odpovědnost: [ÚPR](#) ■

Realizace: [TS](#) ■

Roky realizace: 2008, 2009, 2010

Finance 2010 [tis. Kč]: 0



ZDRAVÁ MĚSTA, OBCE, REGIONY
ČESKÉ REPUBLIKY

.. jestli máš problém, ozvi se

Metodická pomoc NSZM

POSTUP ZDRAVÉHO MĚSTA



Strategie > Akční plán > Rozpočet

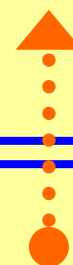
[důraz na realizaci aktivit významných pro UR]

Zdravotní plán / Analýza UR

[podpora zdraví a UR]

Komunitní plán

[zapojení veřejnosti – „10P“]



Plán zlepšování MA21

[zlepšování kvality úřadu a komunity]

KONTAKT



Petr Švec

Národní síť Zdravých měst ČR

E: svec@nszm.cz

M: 602 500 639

W: www.zdravamesta.cz

Děkuji Vám za pozornost !