

BEZPEČNÁ CESTA DO ŠKOLY

Žákovské zastupitelstvo LIBUŠ
Součástí projektu Zdravá Libuš a Písnice
a místní Agenda 21



Jihlava 1.4.2009

Obsah prezentace

- 1) Co je to ŽZ Libuš
- 2) Činnost ŽZ
- 3) Projekt Bezpečná cesta do školy
- 4) Plán mobility
- 5) Propagace projektu, realizace
- 6) Přínos

Žákovské zastupitelstvo

- ❖ Zakládací listina duben 2007
- ❖ Zázemí v Základní škole Meteorologická
- ❖ Schůzky jednou za 14 dní dopoledne a jednou měsíčně odpoledne
- ❖ Věk 12 – 16 let
- ❖ 14 členů v čele se starostou Danem Rantošem



Činnost koordinuje učitelka ZŠ a koordinátorka projektu ZM a MA21

Spolupráce

- ❖ MČ Praha 7, Praha 2, Praha 6
- ❖ Bulharsko, Slovensko, Velká Británie, Praha 7
- ❖ MČ Praha-Libuš, ZŠ Meteorologická, SP-kolo, o.s., MP Praha 12, prodejna CykloEmap Písnice
- ❖ MČ Praha-Libuš, MHMP odbor dopravy, Pražské matky, o.s., Oživení, o.s.

Projekty

- ❖ Vytvoření **Pražského parlamentu dětí a mládeže**
- ❖ **Mezinárodní projekt** studentských parlamentů
- ❖ **Kampaně** (Den Země, Dny zdraví, Národní dny bez úrazů)
Ankety (Žiješ zdravě?, Prostranství před ZŠ)
Dotazníková šetření MHD v Libuši a Písnici, Psi ve městě
- ❖ **Bezpečná cesta do školy**

Bezpečná cesta do školy zahájení projektu

Říjen 2007
Oživení,o.s.
Pražské matky,o.s.



Snímek 1.1.2007

Harmonogram projektu

- ❖ Vytvoření map okolí školy, průvodního dopisu a doplňujících otázek (termín začátek listopadu 2007)
- ❖ Předání map na listopadových třídních schůzkách s určením termínu pro odevzdání (prosinec 2007)
- ❖ Zpracování centrální mapy (leden 2008)
- ❖ Vytvoření pracovní skupiny (leden 2008)
- ❖ Setkání pracovní skupiny:
 - Leden 2008 předání výsledků zástupcům MČ a MHMP
 - Červen 2008 diskuze nad dopravní studií
- ❖ Realizace a kontrola (průběžně)
- ❖ Medializace (průběžně)

Centrální mapa okolí školy



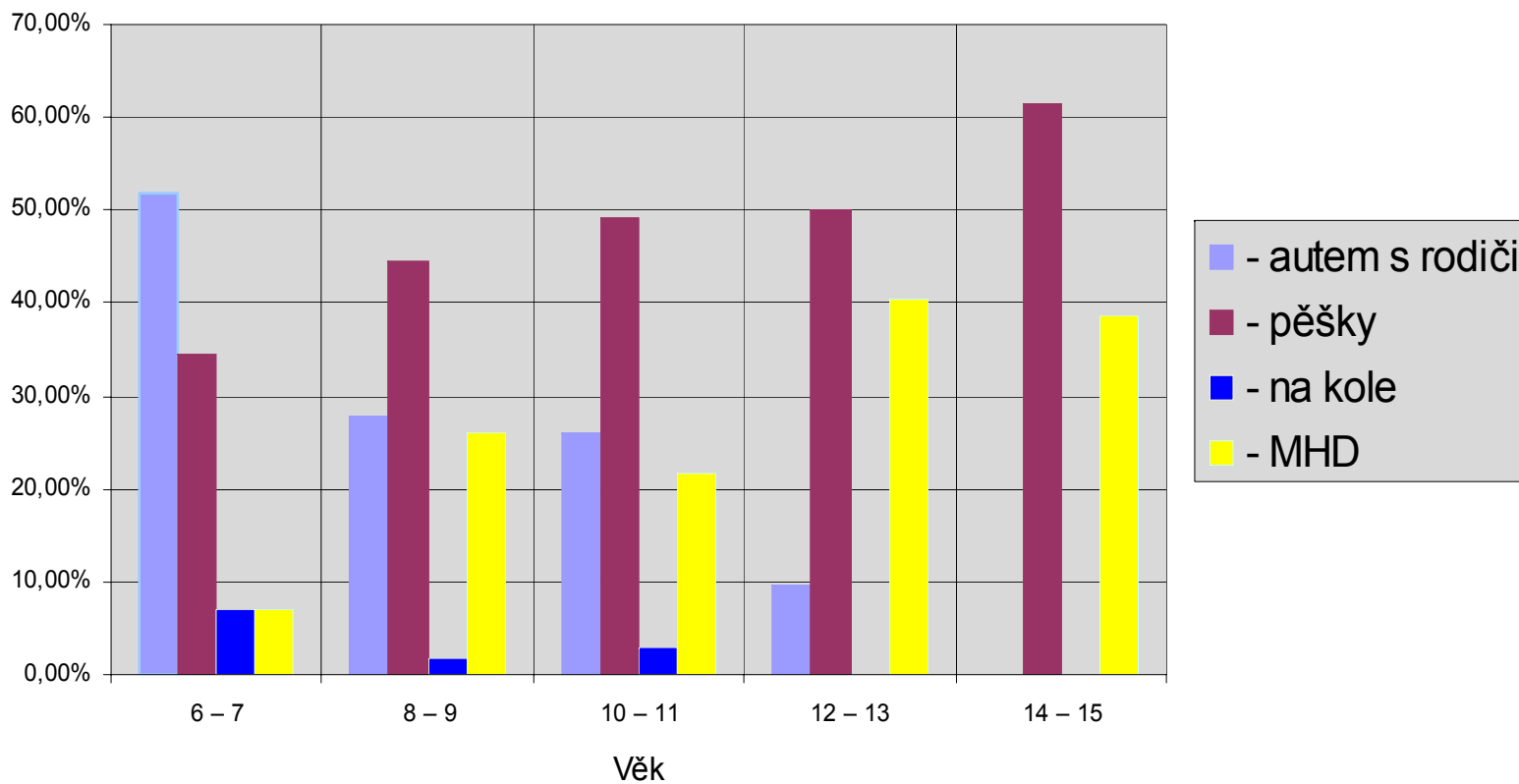
Mapu odevzdalo 157 žáků

Anketa v rámci Dnů zdraví

říjen 2007

Jakým způsobem docházíš do školy?

Odpovědělo 223 dětí ze 300 dětí



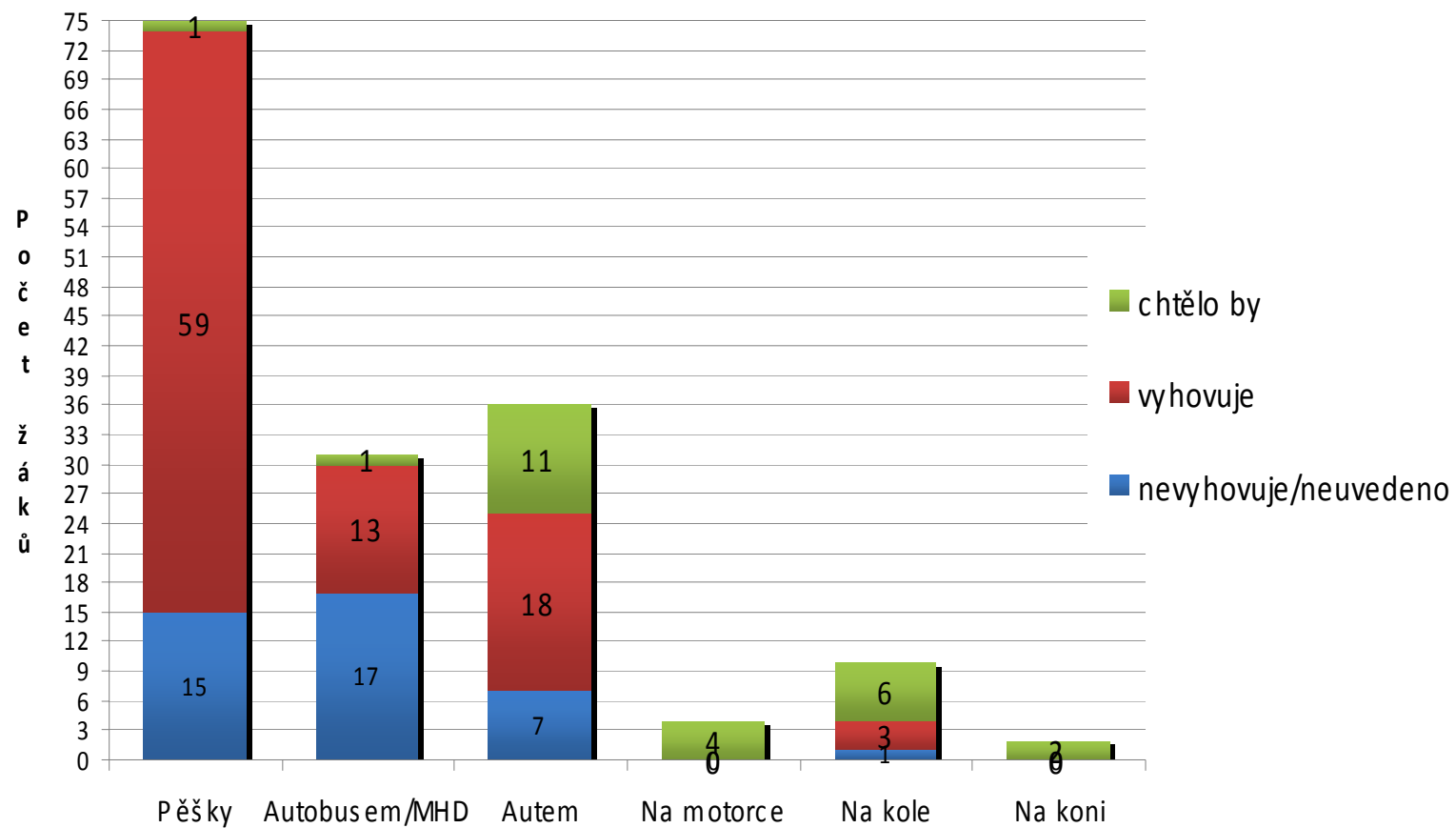


cykloskříně

cyklostojany



Vyhovuje ti způsob docházení do školy ?



Leden 2008

Pracovní skupina

Červen 2008

MČ Praha-Libuš, MČ Praha 12, MP, MHMP, TSK,
občanská sdružení Pražské matky a Oživení,
vedení ZŠ, rodiče žáků...



Jihlava 1.4.2009

Přechod přes ul. Skalská

PŘED

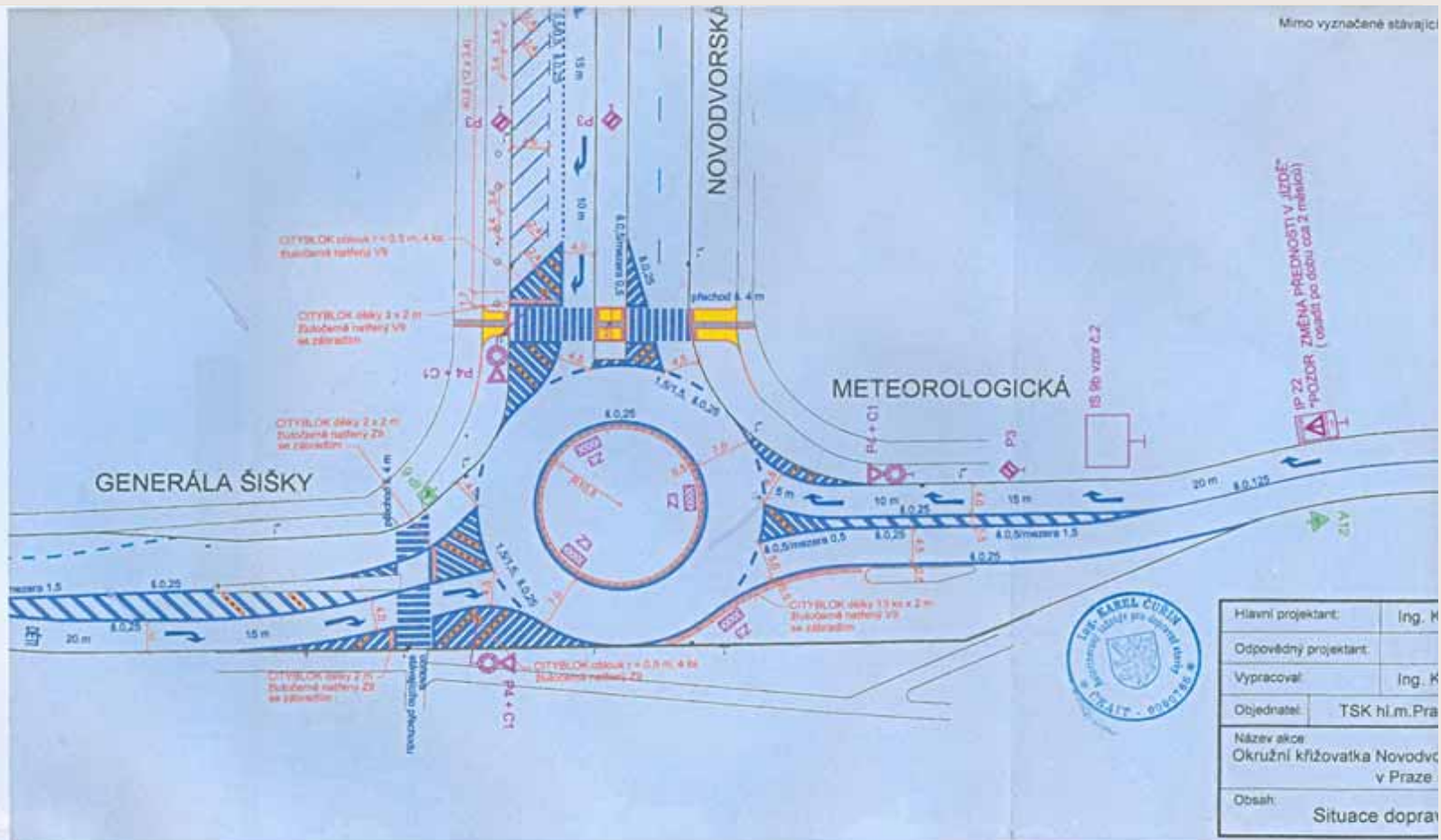


Křižovatka ul. Novodvorská, Meteorologická, Gen. Šišky

PŘED



Projekt kruhového objezdu



ul. Nad Šejdrem

PŘED





PO ÚPRAVĚ

ul. Libušská u Libušské sokolovny

PŘED



PO ÚPRAVĚ



Školní plán mobility

SPLNĚNO

- ❖ Úprava vstupního prostoru do školy
- ❖ Instalace cyklostanů
- ❖ Pořízení skříní pro cyklisty na ukládání věcí

ÚKOLY

- ❖ Podporovat pěší a cyklistickou dopravu do školy
- ❖ Diskuze o dopravování se do školy
- ❖ Realizace dotazníkových šetření
- ❖ Sledování realizace opatření projektu BCDŠ

Propagace projektu

- ❖ Magistrát hl. města Prahy, seminář pro koordinátory projektu
- ❖ Krajská konference EVVO
- ❖ MČ Praha-Kunratice, MČ Praha 12
- ❖ Pražský parlament dětí a mládeže
- ❖ Tisk, rozhlas, média



Přínos

PRO ŽÁKOVSKÉ ZASTUPITELSTVO

- ❖ Komunikace s úřady
- ❖ Komunikace s médii
- ❖ Vyzkoušet si koordinování projektu
- ❖ Naučit se projekt prezentovat a propagovat

PRO DOSPĚLÉ ÚČASTNÍKY

- ❖ Při vytvoření prostoru jsou děti schopny samostatné realizace a propagace projektu
- ❖ Komunikace, „vstřícnější“ přístup úřadů

Děkujeme za pozornost.

Daniel Rantoš – starosta ŽZ

Základní škola Meteorologická

email: dandarantos@seznam.cz

Hájková Iva – vedoucí HO

ÚMČ Praha – Libuš

email: hajkova@praha-libus.cz

Jihlava 1.4.2009