

# Bezpečnostní rizika okolí škol

## Chyby, rizika, opatření



### Pohled bezpečnostního auditora

Ing. Jaroslav Heinrich, HBH projekt s r.o.

# Obsah

1. Úvod

2. Seznam posuzovaných škol

3. Metoda analýzy

4. Rozdělení škol dle kategorií komunikací a jednotlivých zjištěných rizik

4.1. Školy u silnic I. třídy

4.2. Školy u silnic II. a III. třídy

4.3. Školy u místních komunikací

5. Souhrnné hodnocení



# Úvod 1

Bezpečnostní audit a bezpečnostní inspekce PK jsou bezesporu významným nástrojem ke zvýšení bezpečnosti silničního provozu.

V České republice byla většina doposud uskutečněných BA auditů připojení nových nákupních center, výjimečně projektů nových úseků významných komunikací.

Bezpečnostní inspekce jsou většinou objednávány na ucelené tahy komunikací.

# Úvod 2

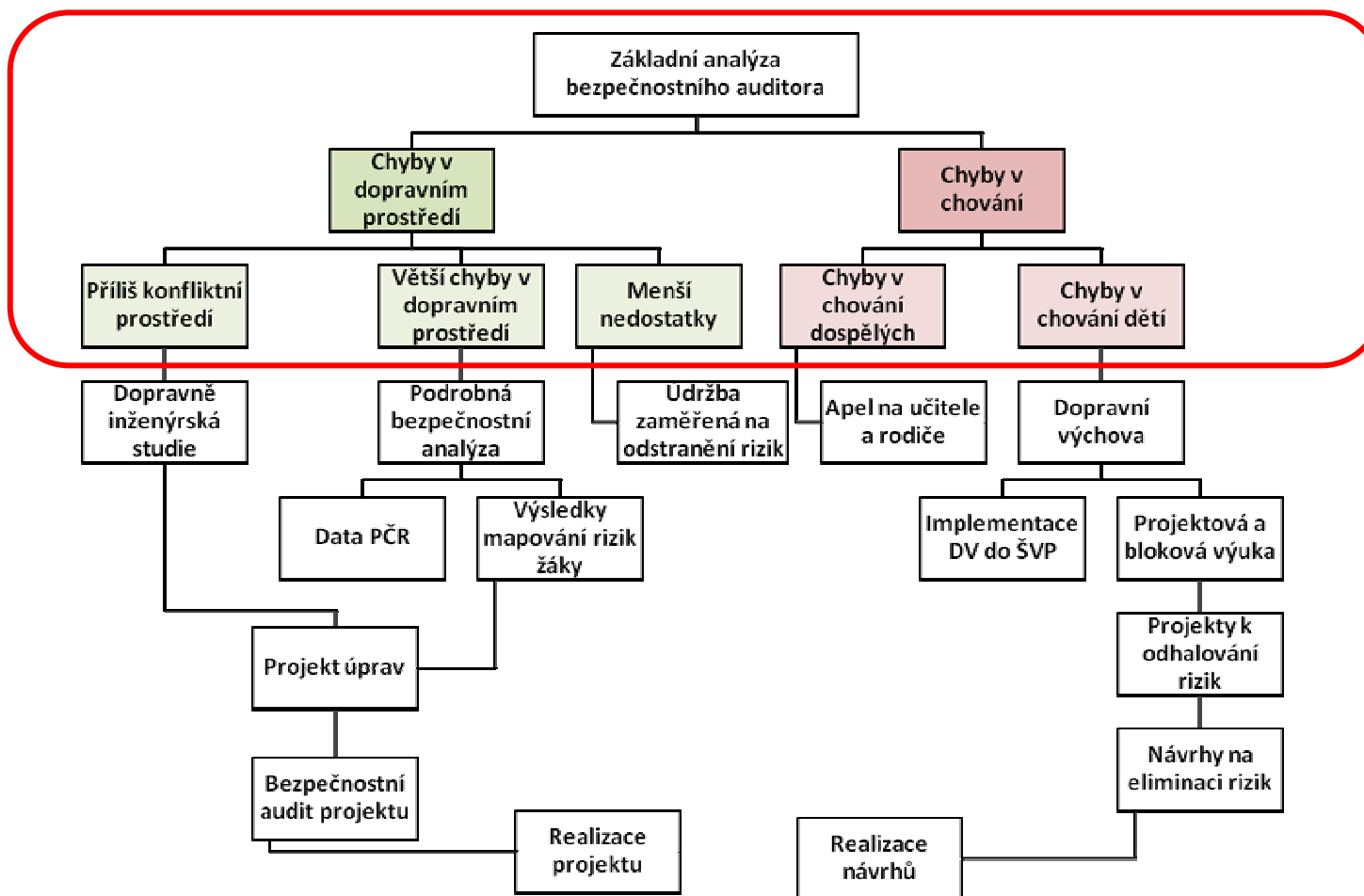
Je možné některý z nástrojů bezpečného utváření pozemních komunikací využít pro zvýšení bezpečnosti v plošném měřítku??

Jak řešit rozpor mezi časovou i finanční náročností těchto nástrojů a potřebou co nejrychlejší reakce v plošném měřítku??

Jak vybrat co nejodpovědněji objekty, kde by mělo dojít k co nejrychlejším změnám v dopravním prostředí ??

# Zvýšení bezpečnosti okolo škol

## Krok za krokem



# Hypotéza

- Nedostatečné plošné zmapování šíře a významu jednotlivých problémů vede k plýtvání prostředky ---  
- dávají se tam, kde se „umí ozvat“
- Většina problémů je relativně malých, odstranitelných velmi rychle a za velmi malé finanční prostředky
- Na lokální úrovni přetrvává celá řada mýtů a omylů mimo jiné např. o správném dopravním značení

# Cíl projektu I

- Rozdělit objekty škol z hlediska rizika vzniku nehody do tří kategorií
  - Vše je „ v pořádku“
  - Vyskytují se drobné, „lehce“ odstranitelné nedostatky“
  - Problém je vážný a vyžaduje podrobnější analýzu, případně podrobnou, dopravně – inženýrskou studii

# Cíl projektu II

- Pro každou školu zpracovat samostatný školní list s výčtem základních rizik i návrhem možných řešení

**315 – ZŠ Kravaře**  
Školní 115



Základní škola v Kravařích se nachází stranou silnice I. třídy I/15, která je součástí státní silniční sítě v trase Mladá I/277 - Skříně I/281 - Lomnice (D8, I/8, I/30) - Lhotná - Zahrádka v Č. L. I/91. Silnice I/15 tedy slouží zejména pro obsluhu přílehlého území, ale rovněž i nadregionálních vztahům s významným podílem těžké nákladní dopravy.

Budova základní školy se nachází na mírné komunikaci školní, která je vesměs paralelní k této silnici I. třídy. Tato mírná komunikace je v okolí školy zcela výskokově vyvažena pomocí IP 25a Žláza i dopravním usazením se symboly A 7a Nemovnost vozovky, A 12 D8H, B 4 Základ vjezdů nákladních vozidel mimo obvodní dopravy a B 20a Nejvyšší dovolená rychlost 20 km/hod. Dodržování nízké nejvyšší dovolené rychlosti je podpořeno ještě dvojicí jednoduchých zpomalovacích prahů. První šoule přes tuto mírnou komunikaci je situován průchod mezi objekty, který směřuje na náměstí a dále pokračuje přechodem pro chodce přes silnici I/15 do prostoru autobusových zastávek.

Přítak silnice I/15 náměstím byl v nedávné době velmi zřetelně rekonstruován včetně úpravy přílehlého prostoru. Díky účinek vzdálené přítahu silnice I/15 byl směrně vloženo dlouháho oválného ústředního okružního ostrožku. Namísto vlastní přechodu pro chodce je možná tento ostrožkem. Dětem i dalším chodcům se tak umožňuje mnohem bezpečnější samostatné přejít každého z jedné pruhů silnice I/15, nehledě na skutečnost, že se tímto opatřením zejména podstatně zvýšila bezpečnost chodců, ale rovněž kapacita vlastního přechodu pro chodce. Volná šířka jízdních pruhů kolem ústředního ostrožku byla snížena na nezbytné, avšak jiné postačující množství, které podpořuje nízké přírodní rychlosti především těžké nákladní dopravy.

Celé uspořádání dopravního prostoru včetně souvazícího dopravního značení jak na ulici školní, tak i na přítahu silnice I/15 je možno označit i Metodika bezpečnostní inspekce jako příkladné pro všechny podobné lokality.

**Rizika**

Riziko konfliktu dětí s motorovou dopravou v okolí školy hrozí pouze při zvláštním porušení pravidel uličního provozu.

Riziko konfliktu dětí s motorovou dopravou v prostředí, které není tak dobře přizpůsobeno potřebám zranitelných účastníků provozu na pozemních komunikacích, tedy i dětí.



**Doporučení**

Do školního vzdělávacího programu zahrnout projekt Bezpečná cesta do školy. Pomocí prací dětí (mapování, kreslení schémat) identifikovat případná rizika na jejich cestách do školy, která jsou více vyčleněna od budovy školy.

Úpravu přítahu přes náměstí v Kravařích přiblížit jako vzorový řešení do soutěže Nadace Partnerství Cesty městy. Více informace na [www.nadacepartnerstvi.cz/naprojekt](http://www.nadacepartnerstvi.cz/naprojekt)

Úpravu celého prostoru, včetně ulice školní v úseku před školou, podrobněji zadokumentovat včetně historie projednávání a financování a vyvěsit jako vzorový příklad na webových stránkách Libereckého kraje.





# Kritéria výběru škol

Zásady:

Rovnoměrné pokrytí Libereckého kraje

10 škol v každém z okresů

Školy u všech typů komunikací

Školy ve městech i na vesnicích

**Školy, které mají o problematiku zájem**

# Školy u silnic I. třídy, Harrachov



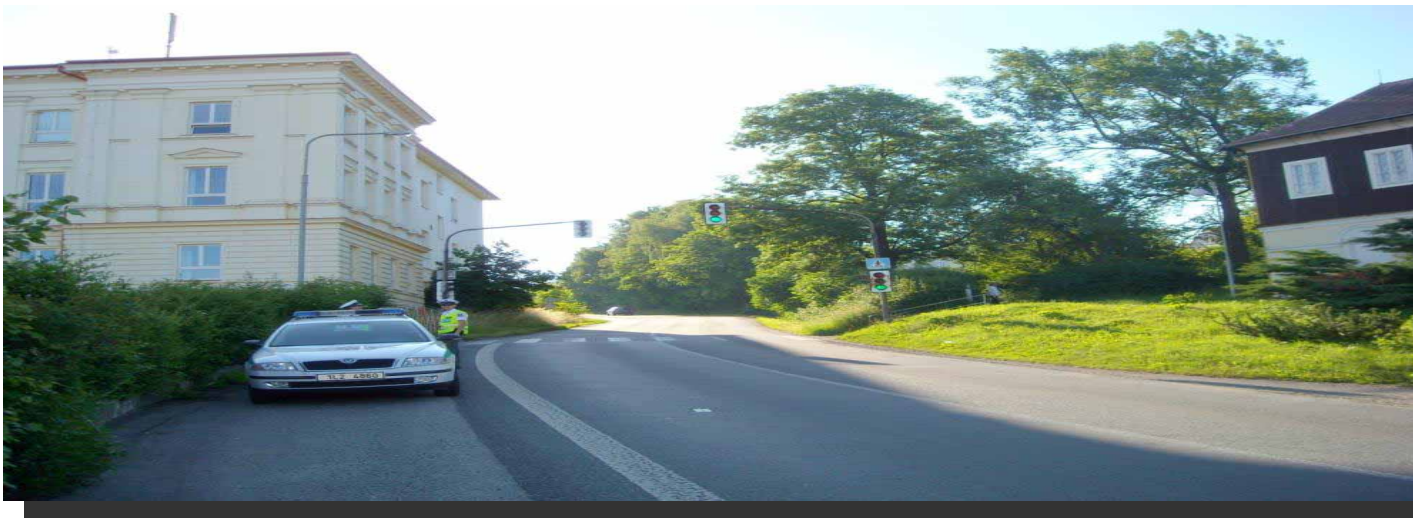
Parkování turistického vláčku v křižovatce na přechodu pro chodce

# Školy u silnic I. třídy, Harrachov



Za cca 4 vteřiny bude řidič autobusu křižovat nejvýznamnější přechod ke škole.

# Školy u silnic I. třídy, Kamenický Šenov



Jak na dopravu ve městech a obcích NSZM ,  
MD, 18.05.09

# Školy u silnic II. třídy, Vysoké nad Jizerou



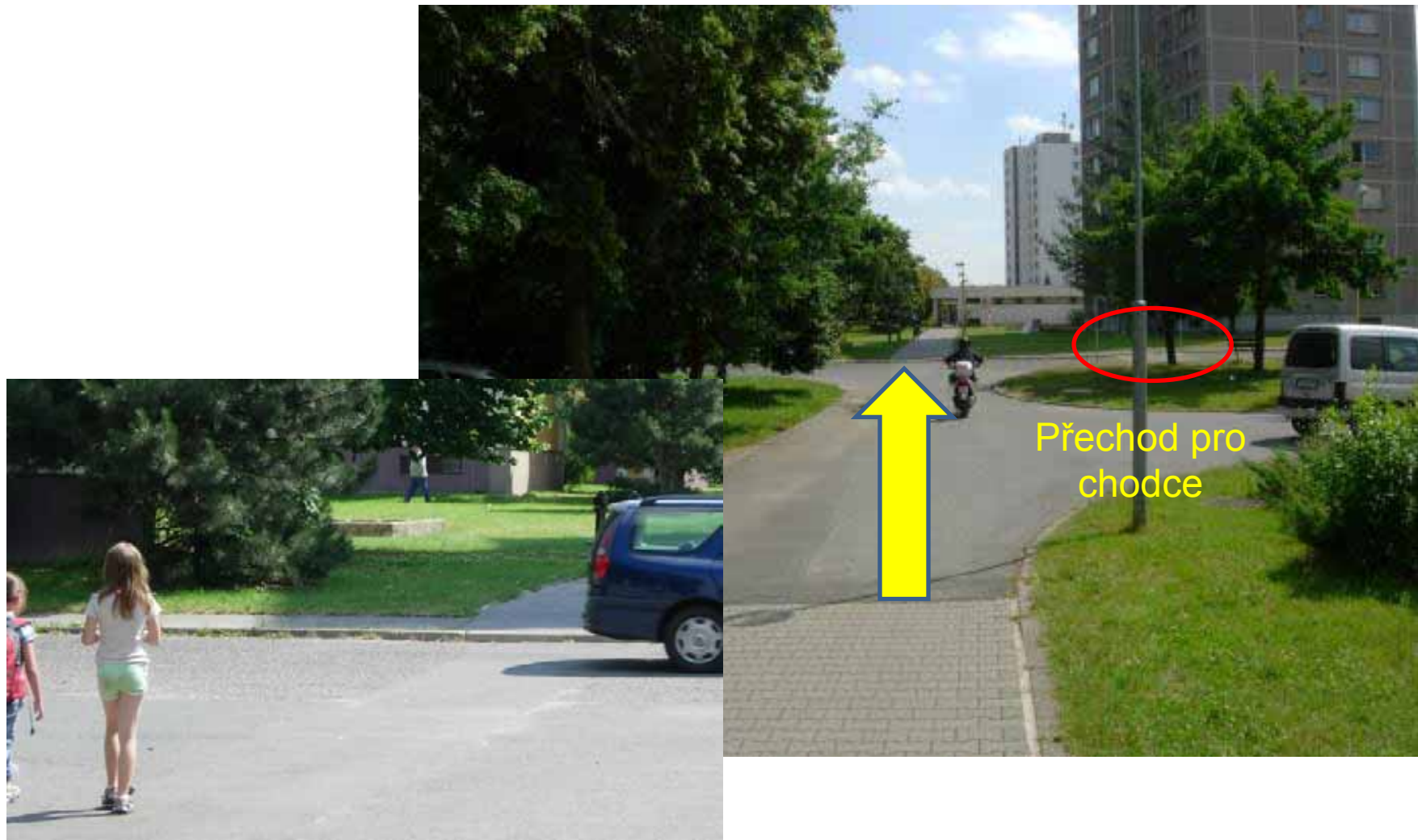
Jak na dopravu ve městech a obcích NSZM ,  
MD, 18.05.09

# Školy u silnic II. třídy Janov nad Nisou



Scházející chodník, chybně vyznačená  
pěší zóna, auta parkující těsně před  
vstupem do školy

# Školy u MK, Základní škola a Mateřská škola, Mimoň, Pod Ralskem



Jak na dopravu ve městech a obcích NSZM ,  
MD, 18.05.09

# Školy u MK, Základní škola, Liberec, Vrchlického



Kontejnery pro směsný i tříděný odpad  
v rozhledovém poli řidičů k hlavnímu  
přístupu ke škole, příliš rozlehlá  
křižovatka



# Školy u MK, Základní škola, Turnov, 28.října



Jak na dopravu ve městech a obcích NSZM ,  
MD, 18.05.09

# Souhrnné hodnocení

- Neexistence chodníků
- Špatné zřízení přechodů
- Chybné používání pěší zóny, případně obytné zóny místo zóny s omezením rychlosti
- Chyby v dopravním značení
- Preference motorové dopravy na úkor pěších
- Nevhodné chování dospělých

# Přechody I



# Přechody II



Jak na dopravu ve městech a obcích NSZM ,  
MD, 18.05.09

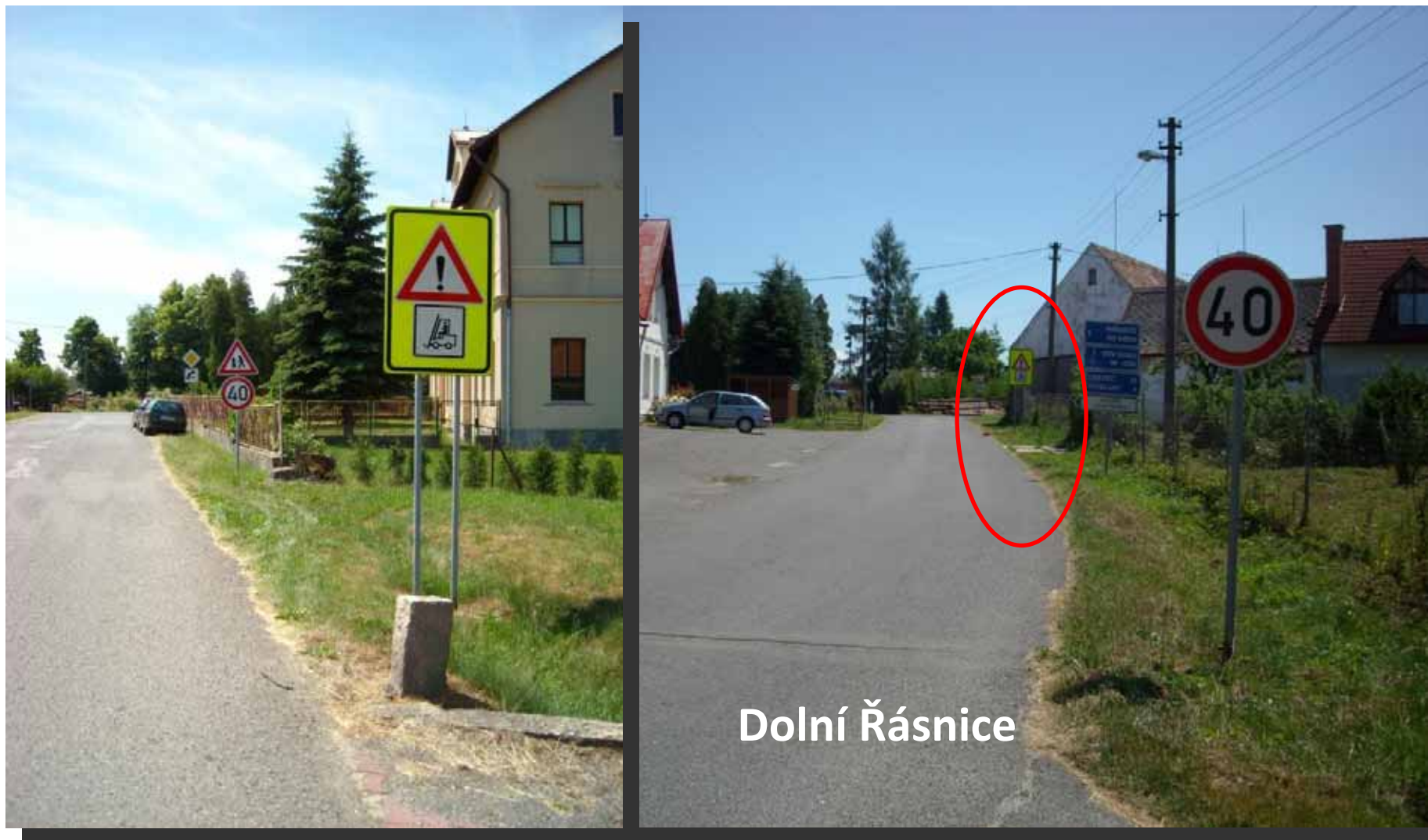
# Chyby v dopravním značení



Česká Lípa, Šluknovská

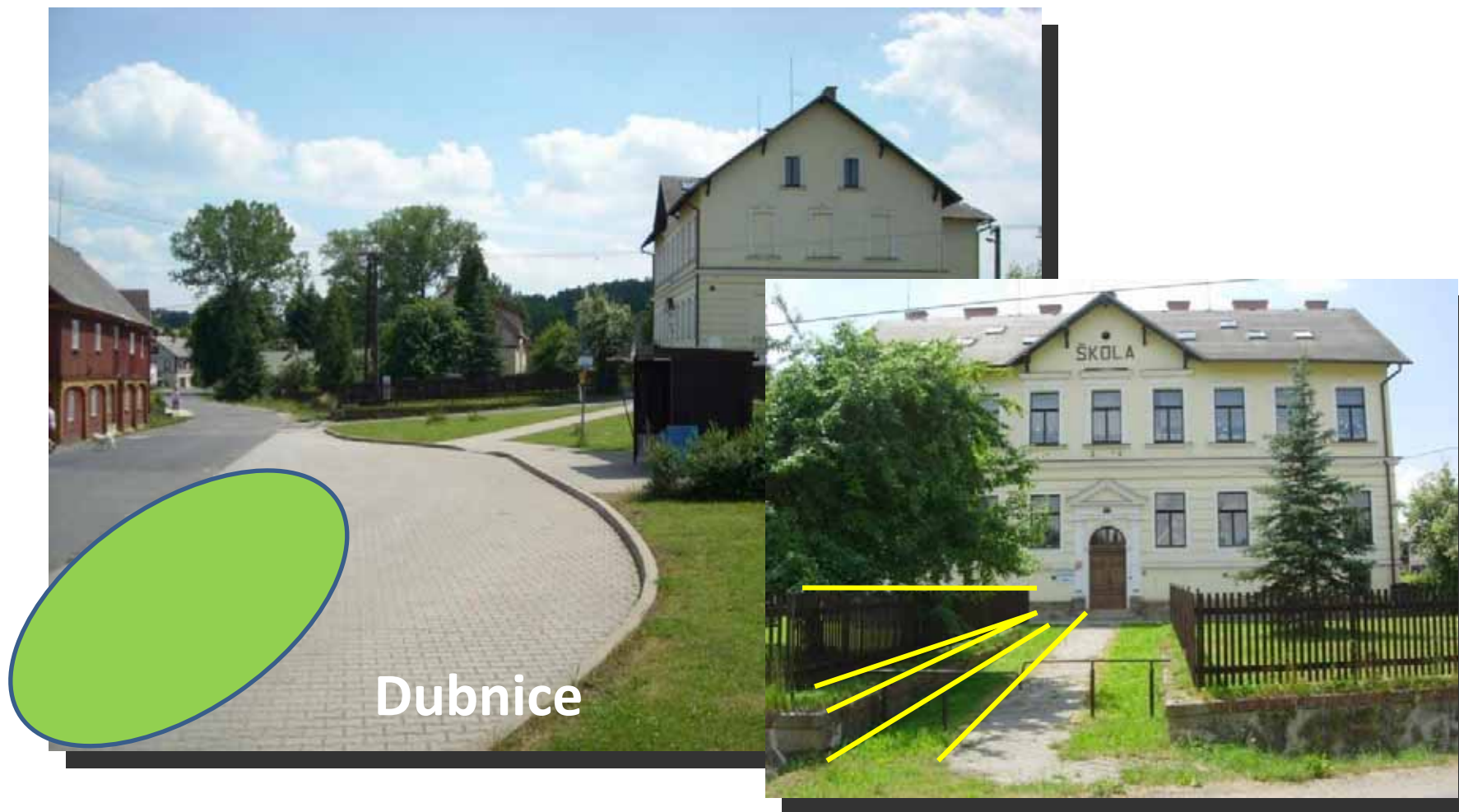


# Chyby v dopravním značení



Jak na dopravu ve městech a obcích NSZM ,  
MD, 18.05.09

# Zbytečná preference motorové dopravy



Dubnice

# Zbytečná preference motorové dopravy





# Nevhodné chování dospělých



Jak na dopravu ve městech a obcích NSZM ,  
MD, 18.05.09

# Pro bezpečnou cestu nejen dětí



Ing. Jaroslav Heinrich  
Bezpečnostní auditor  
[j.heinrich@hbh.cz](mailto:j.heinrich@hbh.cz)  
733 962 726

