

vnitroblok Čechova

revitalizace vnitrobloku a dětské hřiště v Roudnici nad Labem

investor: město Roudnice nad Labem
místo stavby: ul. Čechova, Roudnice nad Labem
autor | vypracoval: Ing. Martina Imramovská Ph.D.
Ing. Markéta Šindlarová
dokumentace: krajinařské úpravy
stupeň dokumentace: DNS | dokumentace návrhu stavby
datum: září 2023



lezecká dráha jako
ústřední motiv

podpora komunitního
života a vytvoření
možností pro setkávání

„Člověk snáze pozná vesmír než svého souseda.“

Erich Maria Remarque

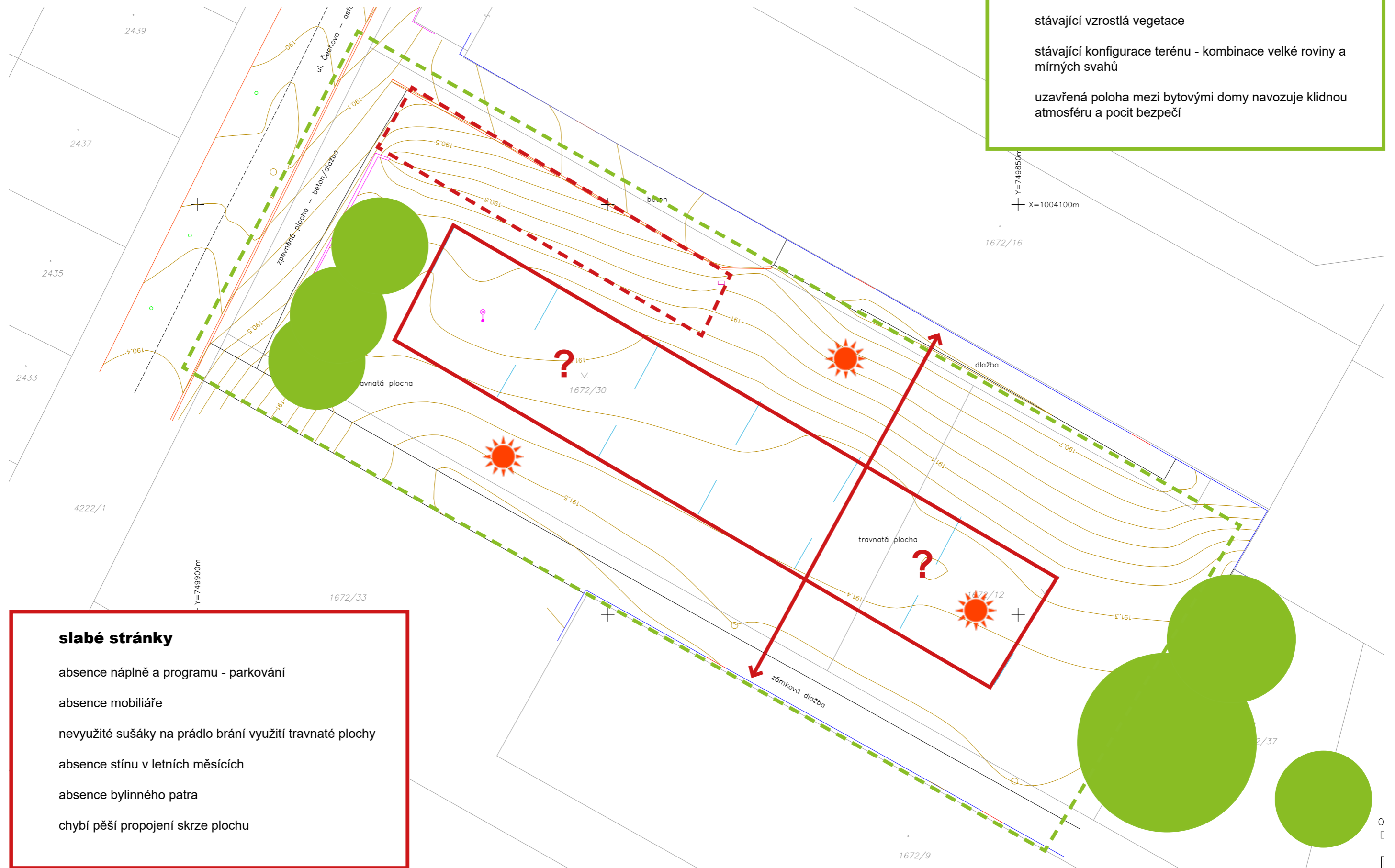


jednoduché tvary a
přírodní materiály

přirozená hra v
přírodním prostředí

Zdroj | pinterest.com

stávající stav



slabé stránky

absence náplně a programu - parkování

absence mobiliáře

nevyužité sušáky na prádlo brání využití travnaté plochy

absence stínu v letních měsících

absence bylinného patra

chybí pěší propojení skrze plochu



silné stránky

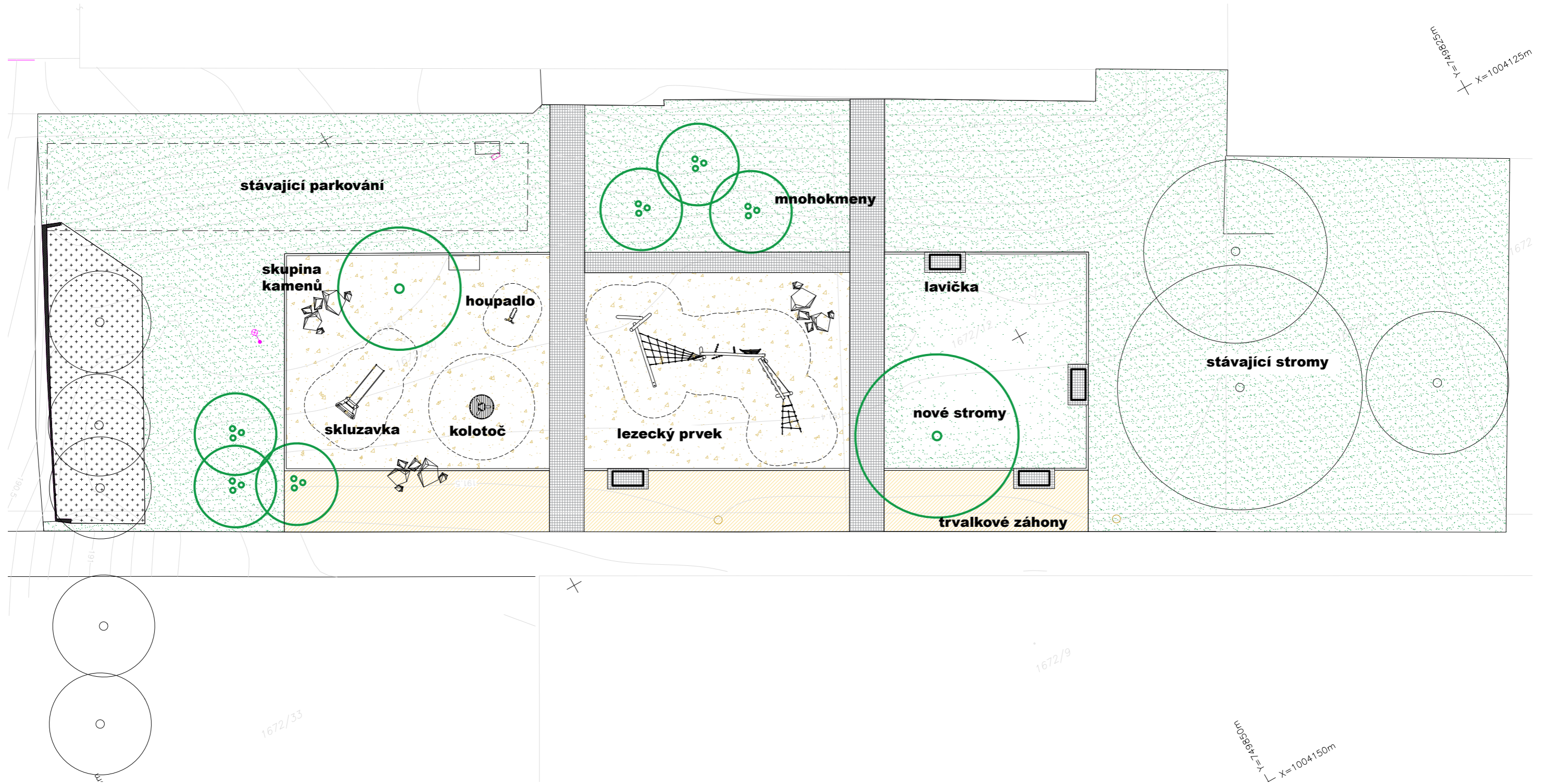
stávající vzrostlá vegetace

stávající konfigurace terénu - kombinace velké roviny a mírných svahů

uzavřená poloha mezi bytovými domy navozuje klidnou atmosféru a pocit bezpečí



navrhovaná situace



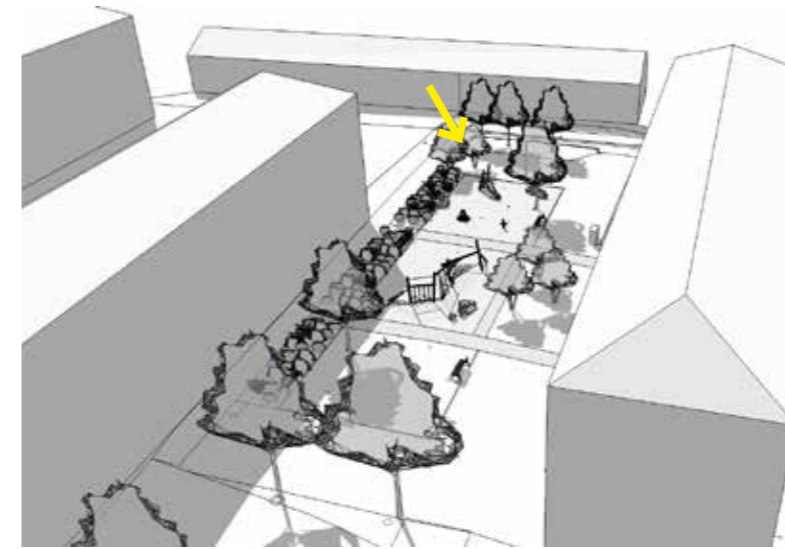
dětské hřiště



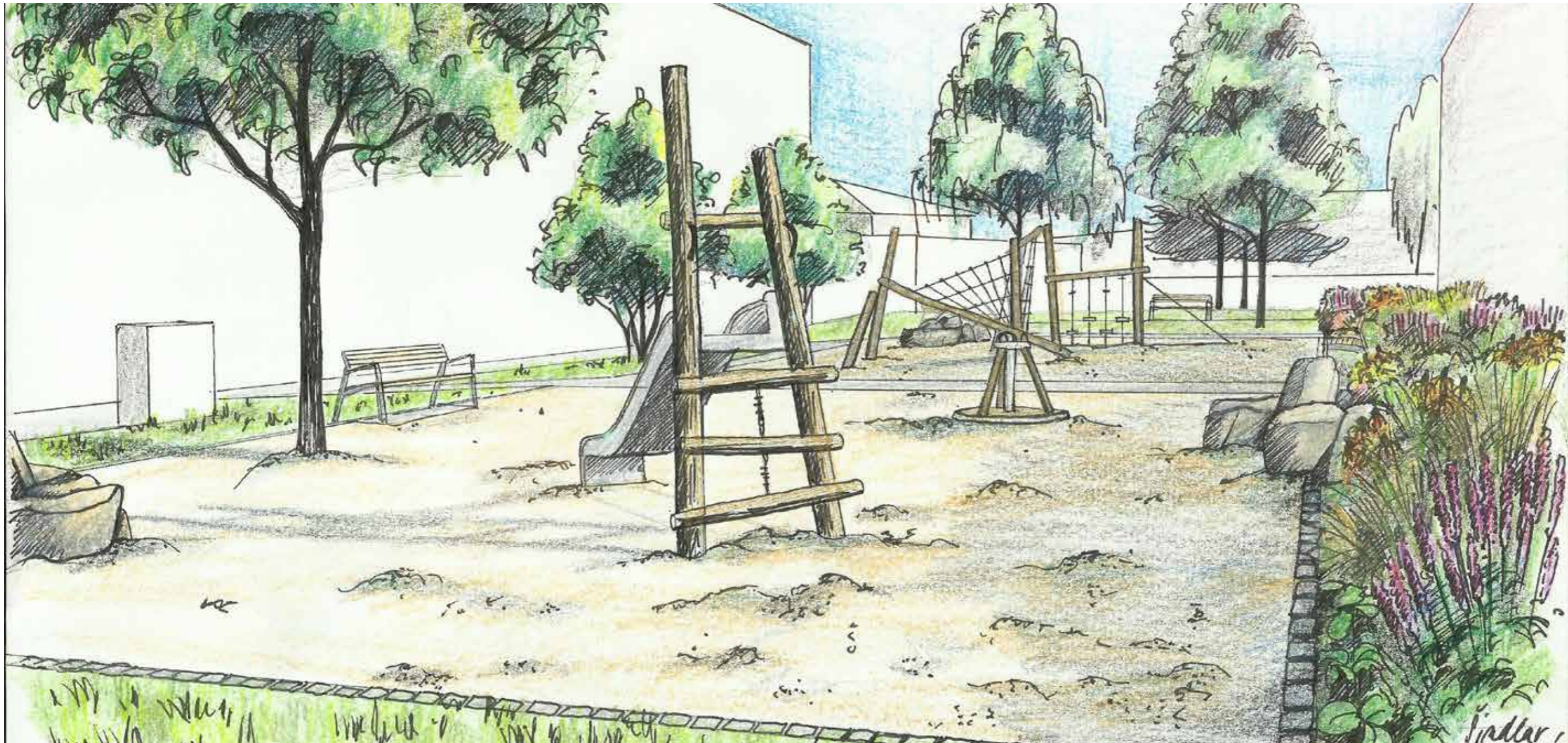
důraz je kladen na použití přírodních materiálů |
pinterest.com



centrální lezecký prvek |
pinterest.com



výsadba má přirozený charakter |
realizace 2020



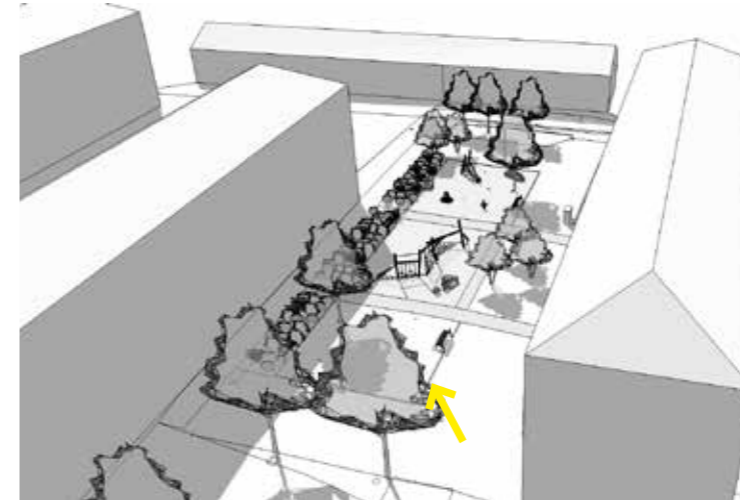
relaxační zóna



pohodlné sezení | pinterest.com



navrhovaný mobiliář od českého výrobce | mmcté.cz



výsadba má přirozený charakter | realizace 2021



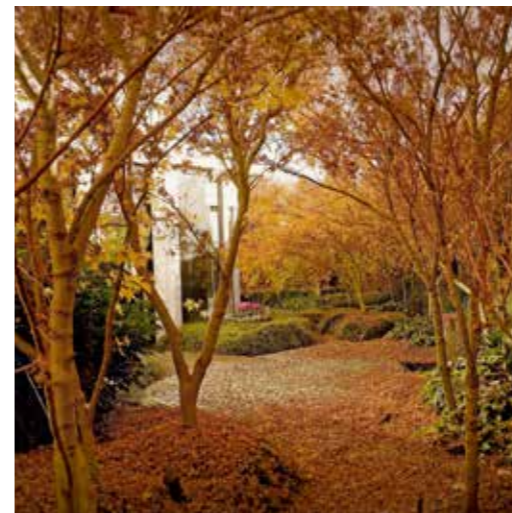
výsadba

barevný princip

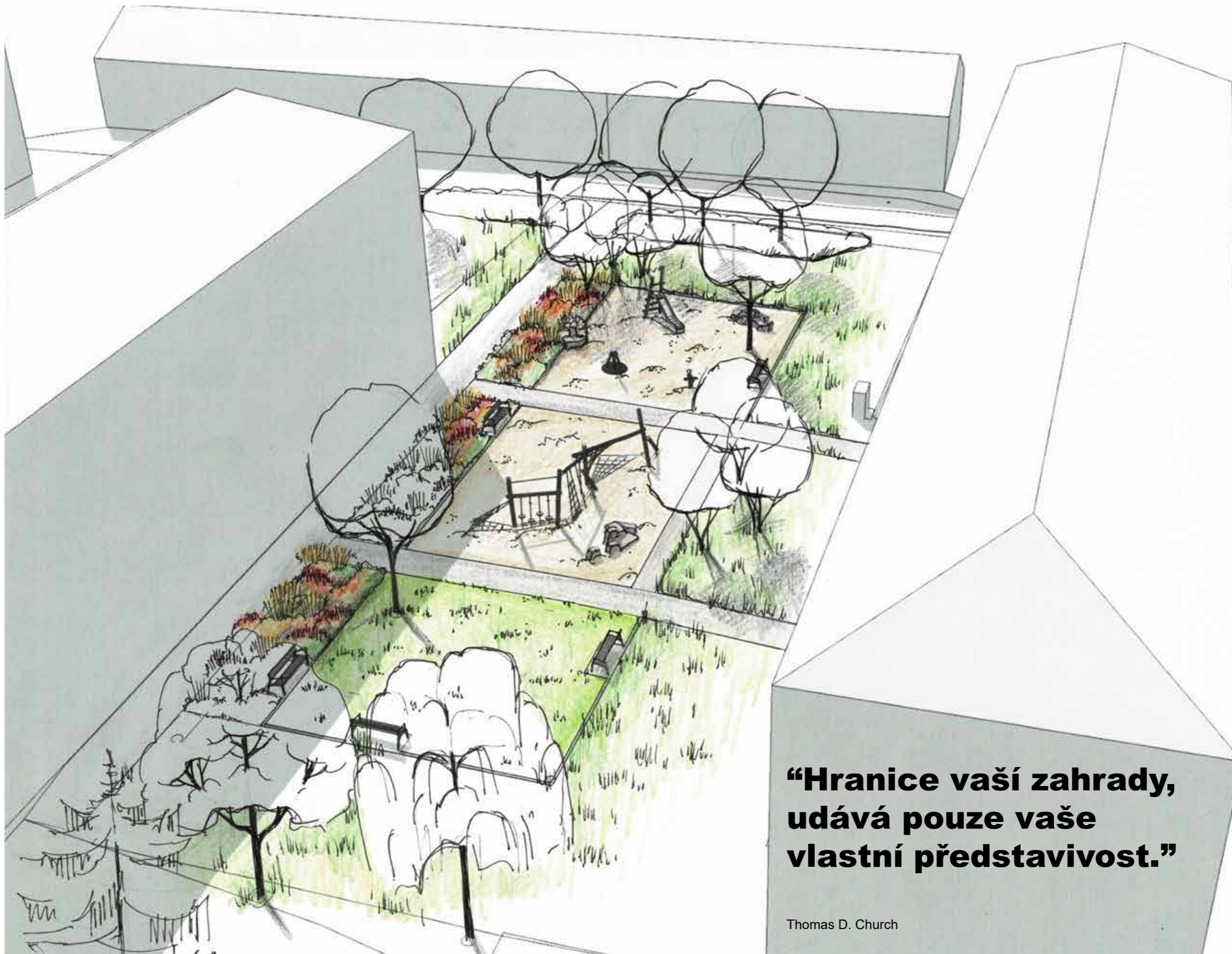


kombinace okrasných travin a kvetoucích trvalek	přírodní charakter výsadeb
záhony tón v tónu	podzimní efekt - traviny a pozdně kvetoucí trvalky
zimní efekt	

formy

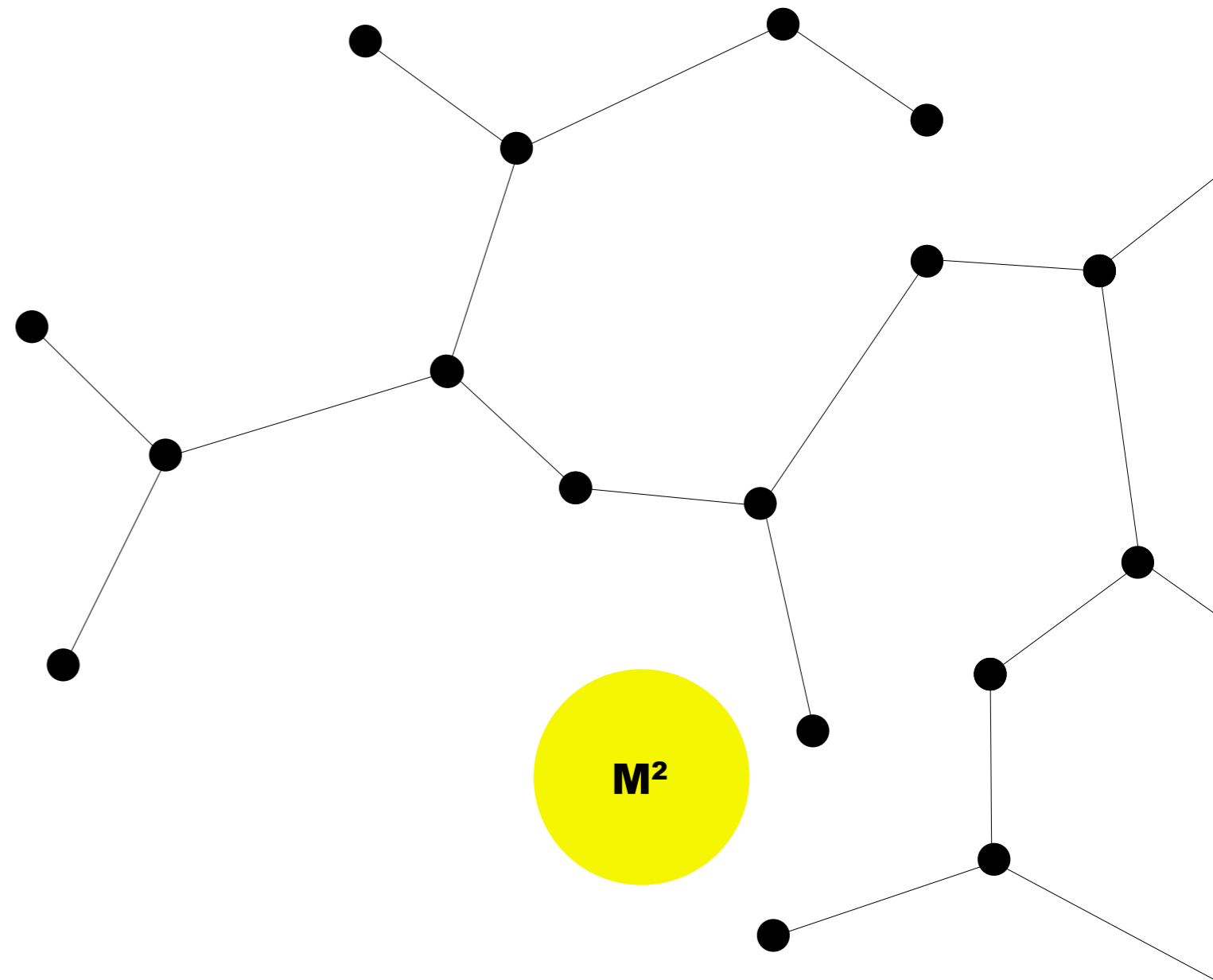


výsadba kolem chodníku navazuje na výsadby ve zbytku obce realizace 2021	výsadba kolem chodníku navazuje na výsadby ve zbytku obce realizace 2021
bohatě kvetoucí záhony podél zpevněných dopravních ploch realizace 2021	bohatě kvetoucí záhony podél zpevněných dopravních ploch realizace 2020
mnohokmeny google.com	

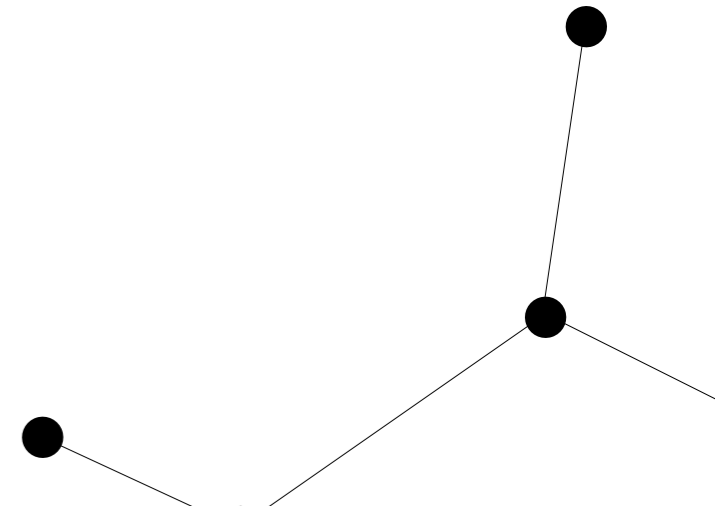


**“Hranice vaší zahrady,
udává pouze vaše
vlastní představivost.”**

Thomas D. Church



Tento návrh podléhá autorskému zákonu 121/200 Sb., před zahájením jakýchkoliv navazujících projekčních prací musí být původní zhotovitel obeznámen se změnou autorského díla dle Profesního a etického řádu České komory architektů, § 26, odst. 4. O dalším nakládání s návrhem musí být jeho autor neprodleně obeznámen.



**"Krajinářská
architektura:
profese stará jen
něco málo přes sto
let, umění staré jako
lidstvo samo."**