

Revitalizace veřejných prostranství

Městu Karlovy Vary se naskytla v programovacím období 2007 - 2013 možnost využít pro svůj všestranný a udržitelný rozvoj finančních prostředků ze strukturálních fondů Evropské unie v návaznosti na své konkrétní a zároveň komplexně integrované rozvojové záměry a projekty.

Jednou z podmínek čerpání těchto finančních prostředků ze strukturálních fondů Evropské unie bylo zpracování Integrovaného plánu města v Integrovaném operačním programu.

Karlovy Vary podmínky splnily a získaly finanční prostředky ve výši **3 243 289,- EUR**. 60 % z této částky bude použito na revitalizaci zeleně a veřejného prostranství určené zóny ve Staré Roli. 40% z této částky bude použito na regeneraci bytových domů.

Výzva vyhlášena pro regeneraci veřejných prostranství je kontinuální, bude pokračovat v několika vyhlášených výzvách od roku 2009 až do roku 2013.

Projekt - "Karlovy Vary, park v ulici Dvořákova,,

Cílem projektu Karlovy Vary, park v ulici Dvořákova je zajištění podmínek pro kvalitní život a kvalitní prostředí prostřednictvím revitalizace veřejného prostranství vnitrobloku Dvořákovy ulice ve Staré Roli. Celkové předpokládané náklady na realizaci jsou 10,4 mil. Kč, z čehož zhruba 1 milion uhradí město ze svých prostředků a zbytek bude hrazen z evropských peněz v rámci získané dotace. Stavba by měla být dokončena koncem listopadu 2011.

Nově navržený lesopark s povrchem dusané hlíny nebo jiným povrchem bude se stávajícím dětským hřištěm odcloněn zelení od stávajících RD. Kolem stávajících stromů v lesoparku bude vytvořen rozšířený ostrůvek pro posezení. Park bude sloužit místním obyvatelům bez rozdílu věku k odpočinku, ale i k průchodu směrem dál do sídliště.

Stávající podélné parkovací plochy budou nově jako příčné. Bude upravena šířka průjezdu vozidel a počty parkovacích míst řešeny efektivně. Díky tomu vznikne 56 nových parkovacích míst, dvě z toho pro imobilní. Součástí úprav parkování je i umístění nových kójí pro odpadkové kontejnery jednoduché konstrukce s dřevěným laťováním a možností popínání zelení. Parkovací plochy jsou odcloněné konstrukcemi roštů pro popínavou zeleň, která uzavře park od vysokých a nevhledných deskových panelových domů a vytvoří intimnější prostředí odpočinkovým plochám.

Přístupové příčné chodníky jsou řešené jako bezbariérové mírné rampy. Hlavní komunikační osa je navržena z velkoformátových betonových desek a příčně členěna nahodilými betonovými pásy. Ostatní chodníky jsou navrženy z jednoduché čtvercové zámkové betonové dlažby. Pěšinka mezi lesoparkem a stávajícím dětským hřištěm je navržena jako nezpevněná.

Ve vnitrobloku dojde k sadovým úpravám nejen prostřednictvím nově navrženého lesoparku. Obsahem je dále rozšíření dětského hřiště, úprava komunikací a zpevněných ploch, inženýrských sítí - kanalizace, veřejné osvětlení a mobiliář.

Projekt bude sloužit obyvatelům bez rozdílu věku nejen k odpočinku, průchodu směrem dál do sídliště, ale i k řešení dopravy v klidu. Přinese do vnitrobloku mezi ulicemi Dvořákova a Okružní odpočinkovou zónu s lavičkami, dětské hřiště s hracími prvky i další fitness prvky pro dospělé.

Základem prováděných sadových úprav budou stávající kvalitní vzrostlé stromy, zejména duby, lípy, javory a některé jeřáby. Při revitalizaci musí ale být odstraněny některé stromy a keře, hlavně ty nekvalitní či vyloženě nebezpečné, náletové, nebo ty, které rostou v místech nezbytných terénních úprav. U některých stromů provede správce zeleně pouze zdravotní řezy.

Nevyhovující zeleň bude odstraněna v týdnu 5. – 11. září 2011. Následně město vysadí 166 stromů různých druhů javorů a na 500 keřů.

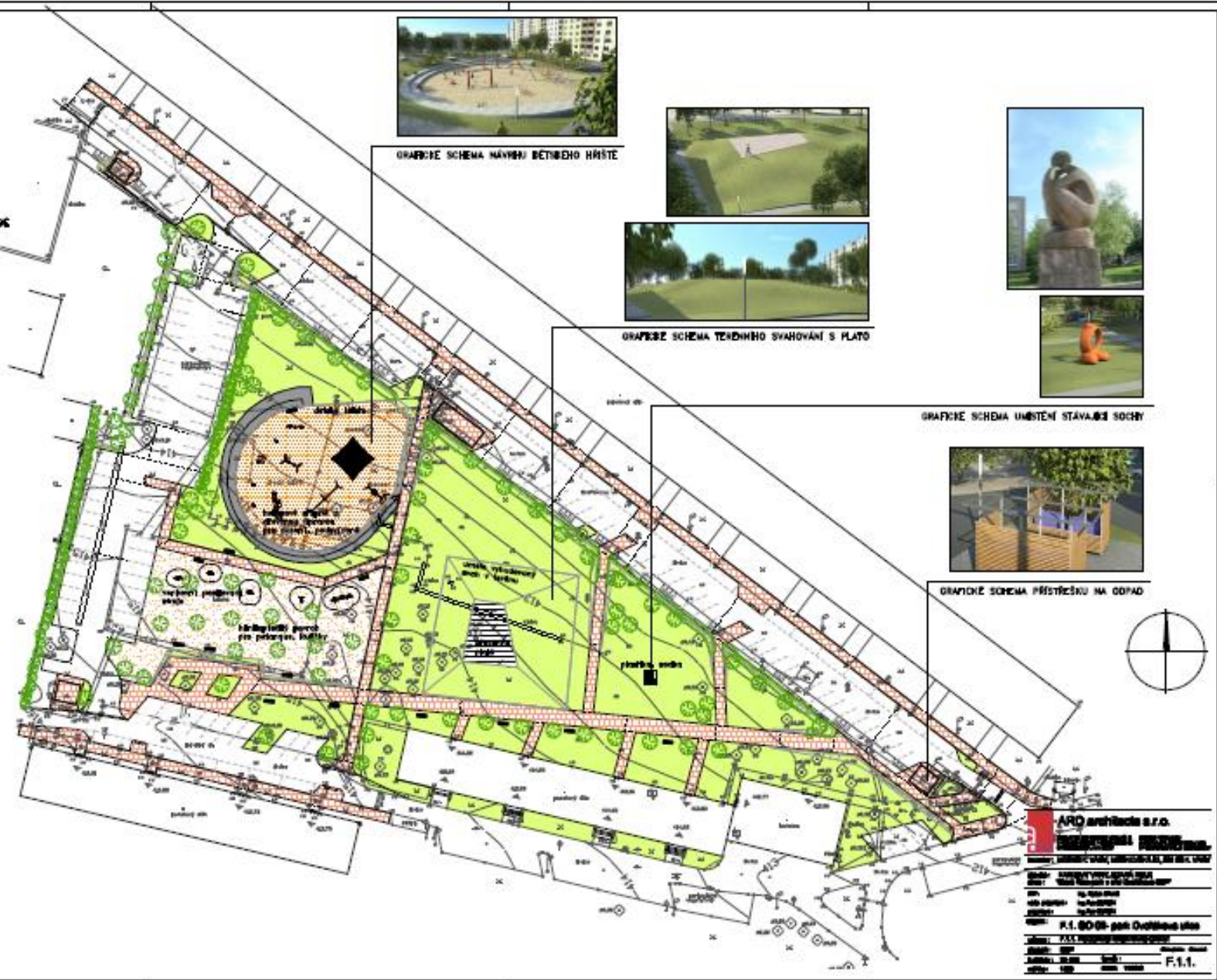
Projekt splňuje řešení společných regionálních problémů v oblastech infrastruktury pro veřejnou správu, veřejné služby a územní rozvoj. Další lokalitou ve Staré Roli, která projde revitalizací, by měla být ulice Karlovarská, kde vznikne nový park s dětským hřištěm. O dalších šesti lokalitách ve vymezené zóně ve Staré Roli bude rozhodovat Řídící výbor města Karlovy Vary.

LEGENDA:

-  KONTAKTNE NÍVĚ OBLEHTÍ
-  KONTAKTNE PLOCHY OBLEHTÍ
-  TRAVIA
-  KONTAKTNE ZPEVNĚNÁ PLOCHA - MDM
-  PĚŠNÁ PLOCHA
-  MĚKČENÁ PLOCHA
-  KONTAKTNE A UPRAVNĚNÉ PLOCHY ZELENE
-  NÍVĚ OSADNÁ ZODNĚNÍ
-  NÍVĚ OSADNÁ ZODNĚNÍ
-  OSADNÁ ZODNĚNÍ
-  VODNÍ PRŮTOČNÁ SYSTÉM
-  LUKY

SEZNAM STAVEBNÍCH OBJEKTŮ

- SO 01 KONKRETNÍ A ŽIVÉNYNĚ PLOCHY
- SO 02 PÁNEJ DVOJROVNĚNÁ MĚKČE
- SO 03 INTERAKČNÍ SMĚ
- SO 04 DĚTSKÉ HRISTĚ A MOBILNĚ
- SO 05 SÁDROVĚ OPRAVY



GRAFICKÉ SCHEMA NÁVRIHU DĚTSKÉHO HRISTĚ



GRAFICKÉ SCHEMA TENISNÍHO SVAHOVÁNÍ S PĚŠNÝM



GRAFICKÉ SCHEMA UMÍSTĚNÍ STÁVAJÍCÍ SOCHY



GRAFICKÉ SCHEMA PŘÍSTŘEŠNĚ NA ODPAD

ARO architektura s.r.o.
ARCHITECTURA
 Ing. ARO architektura s.r.o.
 IČO: 252 20 202
 DIČ: CZ252202022
 sídlo: Praha 1, Na Příkopě 15
 telefon: +420 224 123 456
 fax: +420 224 123 456
 e-mail: info@aro.cz
 F.1. 0001 - plán Opatřeno území
 datum: 2024
 autor: ARO
 schválil: ARO
 číslo: 001
 F.1.1.



b



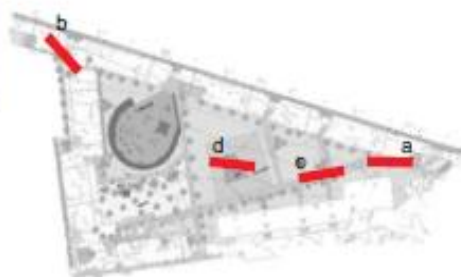
d



a



c



Město Karlovy Vary, Moskevská 21, 360 01 K. Vary

"Karlovy Vary, Stará Role"

"Stará Role - park v ulici Dvořákova"



datum: 12/2010 vypracoval: Ing. David, Ing. Busk

stupeň: DSP **F.1.5. Perspektivní pohledy-vnitřní**

SO 02 - park Dvořákova ulice



Město Karlovy Vary, Moskevská 21, 360 01 K. Vary

"Karlovy Vary, Stará Role"

"Stará Role - park v ulici Dvořákova"

datum: 12/2010 vypracoval: ing. David, ing. Bursík

stupeň: DSP **F.1.5. Perspektivní pohledy-vnitřní**

SO 02 - park Dvořákova ulice





IV.



I.



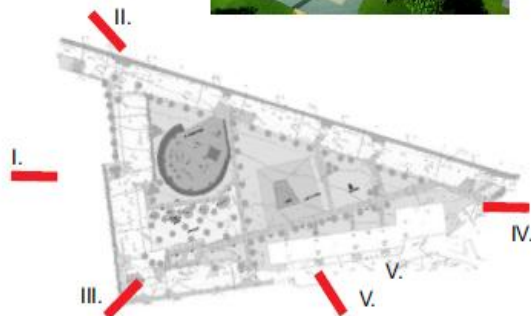
III.



II.



V.



Město Karlovy Vary, Moskevská 21, 360 01 K. Vary

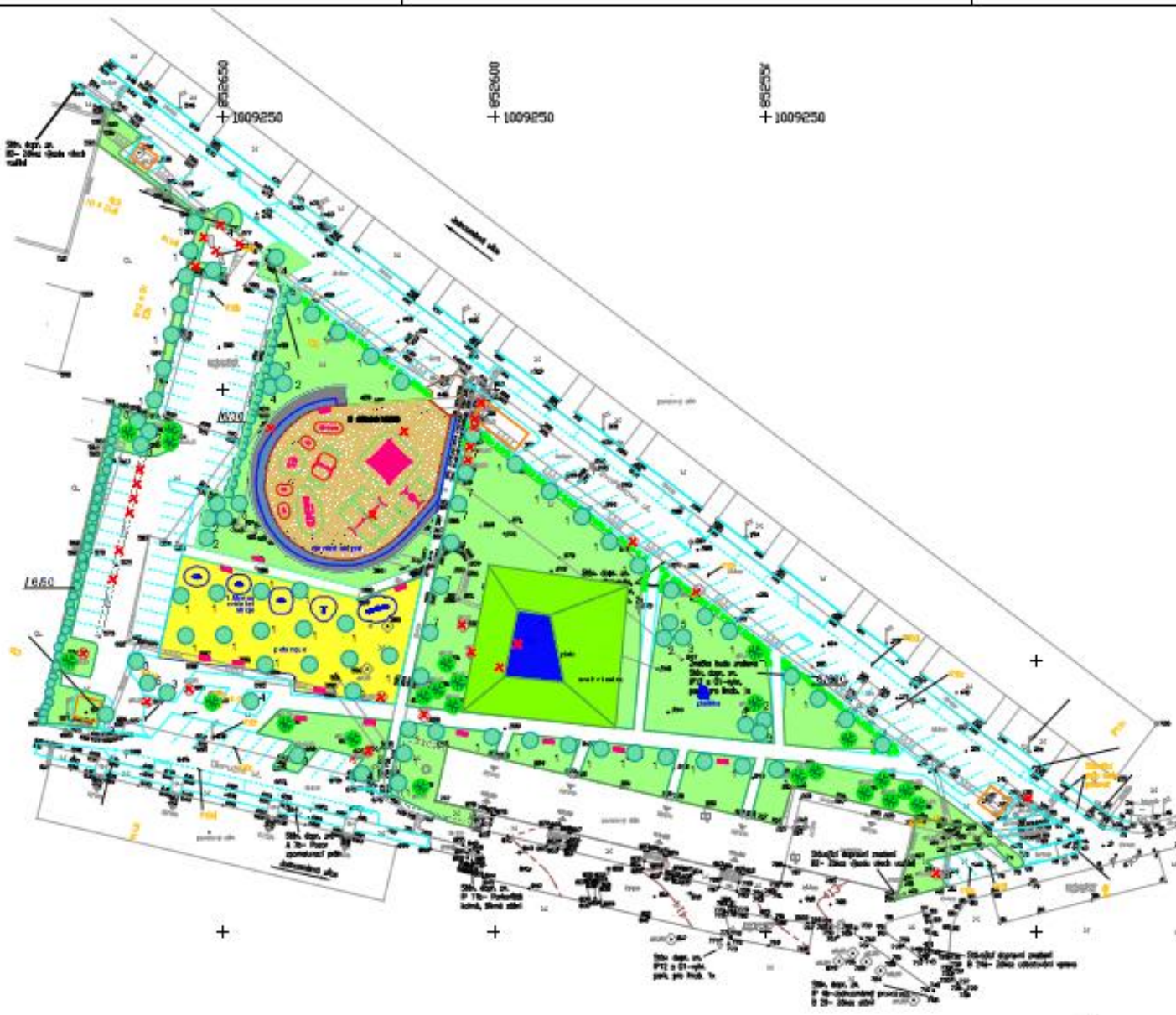
"Karlovy Vary, Stará Role"
"Stará Role - park v ulici Dvořákova"



datum: 12/2010 vypracoval: ing. David, ing. Bursík

stupeň: DSP F.1.4. Perspektivní pohledy-nadhledy

SO 02 - park Dvořákova ulice



LEGENDA SADOVÝCH ÚPRAV

- výsadba stromů
- výsadba keřů
- výsadba trvalých květin
- výsadba jednoletých květin
- výsadba trvalých květin
- výsadba jednoletých květin
- výsadba trvalých květin
- výsadba trvalých květin
- výsadba trvalých květin

ARD architects s.r.o.	
<small>Tržní nám. 273 102 00 Praha 2, C. R. IČO: 252 23 123 DIČ: CZ252 23 123 +420 274 740 878 +420 274 728 888 e: info@ard.cz www.ard.cz +420 274 740 878</small>	
investor:	MŠTO K. VARY, MOŠKOVSKÁ 21, 361 20 K. VARY
objekt:	KARLOVY VARY, STARÁ ROLE "Stará Role park v rámci Chvilky a DSP"
autor:	Ing. Vladimír DAVÍD
projektant:	Ing. Petr ŠTĚPÁNEK
projektant:	Ing. Zuzana MAČEKOVÁ
objekt:	SO 04 SADOVÉ ÚPRAVY
část:	F. 6.1 SADOVÉ ÚPRAVY
číslo:	DSP
datum:	7. 6. 2018
autor:	7. 6. 2018
datum:	7. 6. 2018

F.6.1