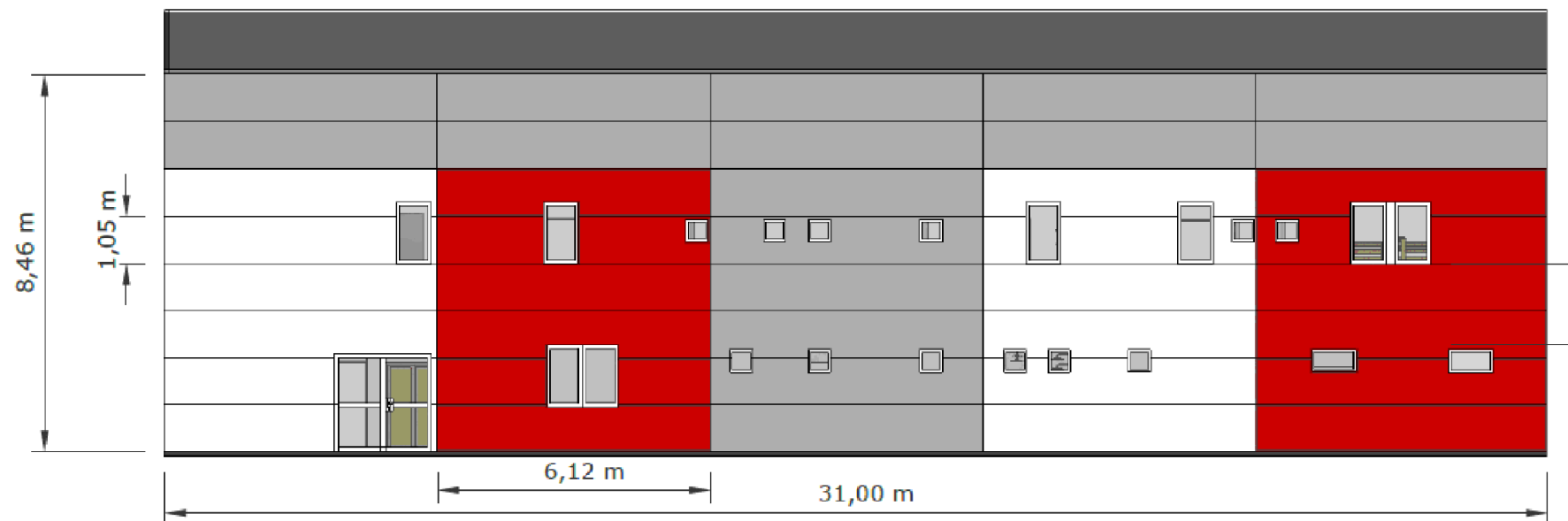
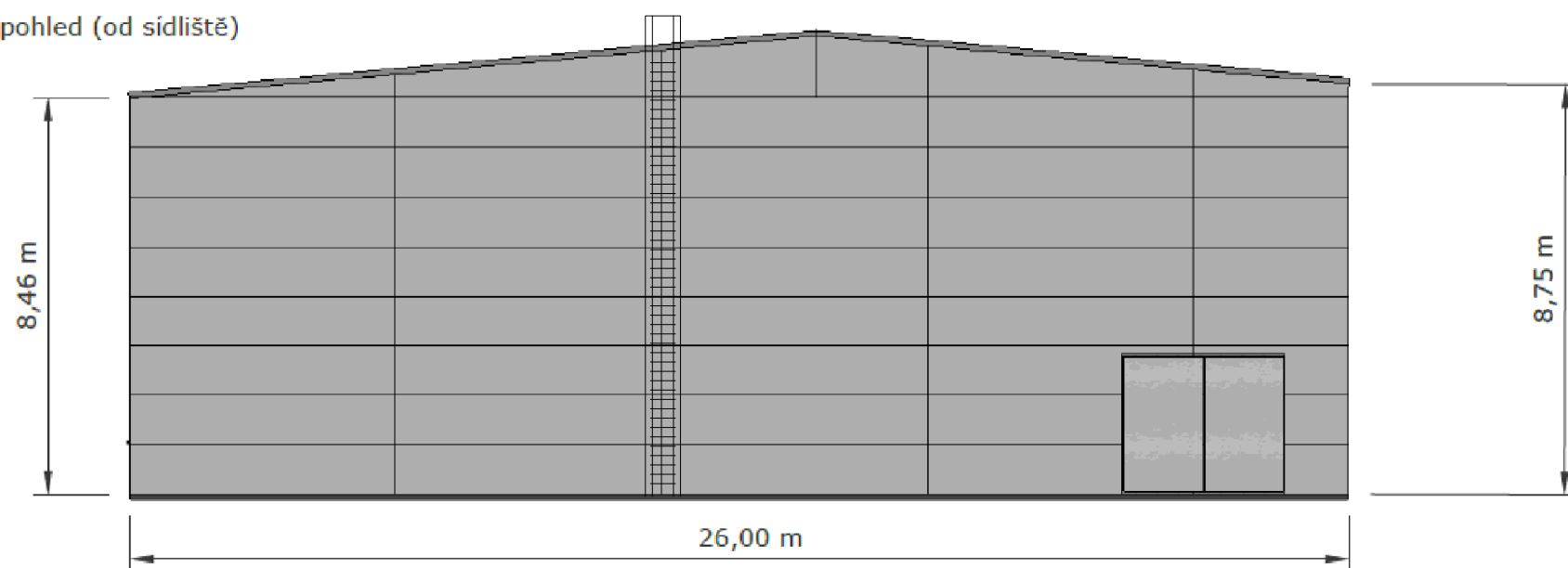


1. Přední pohled (od Penny marketu), hlavní vchod



2. Boční pohled (od sídliště)



OPLÁŠTĚNÍ HALY :
SENDIČOVÉ PANELE PIR (DODAVATEL UNIHAL)
BARVA- BÍLÁ, ČERVENÁ, ŠEDÁ

STŘECHA HALY :
SENDIČOVÉ PANELE PIR (DODAVATEL UNIHAL)
BARVA- ŠEDÁ

OKNA/DVEŘE :
PLASTOVÁ, BARVA- BÍLÁ

Poznámka:
Tato dokumentace slouží jako projektová dokumentace ke stavebnímu řízení.

Projektant-zodpověd.osoba: Ing.Eliška Řezáčová			
Investor: Basketbalová Akademie 2006´z.s.			
kraj: Ústecký	obec: Roudnice n/L	Formát	A3
Akce: Novostavba Mondí arena BA 2006´Roudnice n/L na p.č.3204/157, k.ú.Roudnice n/L		Datum	7/2021
		Profese	Stavební
		Měřítko	1:150
Příloha: POHLEDY ARCHITEKTONICKÉ 1,2		č.paré	č.výkr. D.1.1.5