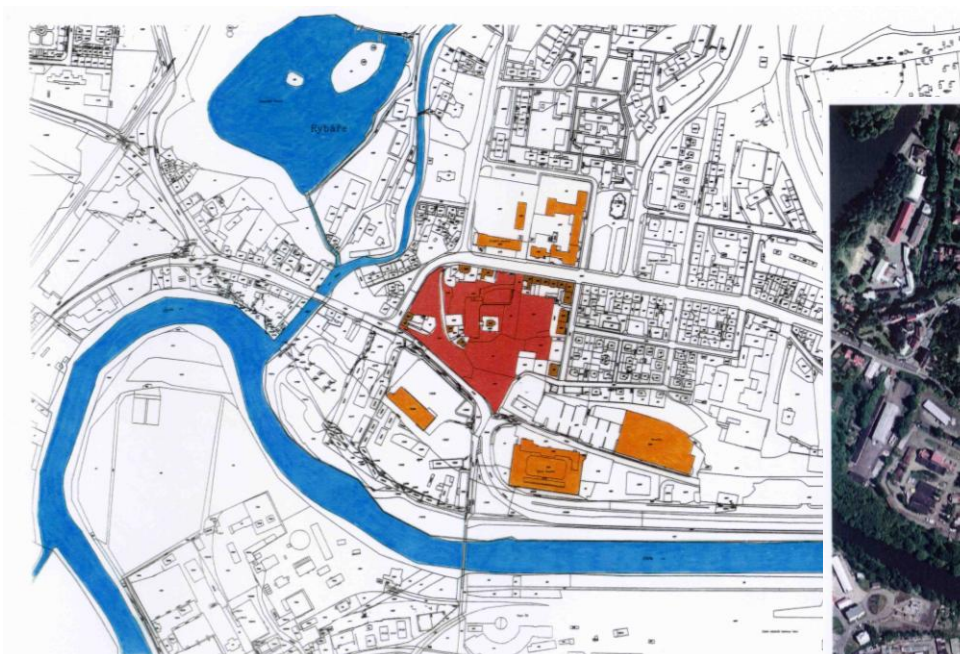


## URBANISTICKÁ STUDIE VYUŽITÍ ÚZEMÍ RYBÁŘE – LOKALITA sv. URBAN

Cílem studie bylo vypracování územně plánovacího podkladu z hlediska funkčního využití lokality - parku kolem zříceniny kostelíka sv. Urbana s přilehlou vyhlídkovou terasou. Území navazuje na sousední bytovou zástavbu - bytové a rodinné domy na východní straně a bývalé dětské hřiště. Na západě a severu je vymezeno ul. Sokolovskou, na jihu navazuje na ulici Dolní Kamennou a kruhovou křižovatku u zimního stadionu.



ŠIRŠÍ VZTAHY



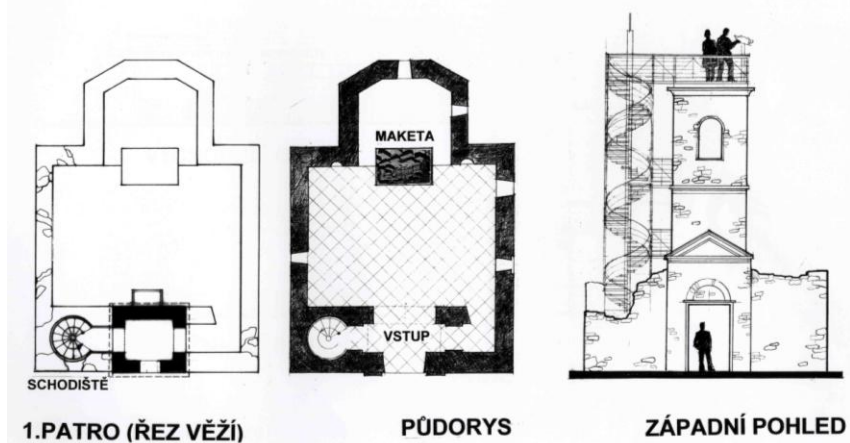
LETECKÝ SNÍMEK M 1:5000







**NÁVRH VYUŽITÍ OBJEKTU KOSTELÍKA - historie objektu + maketa města  
nový vzhledkový objekt**



1.PATRO (ŘEZ VĚŽÍ)

PŮDORYS

ZÁPADNÍ POHLED

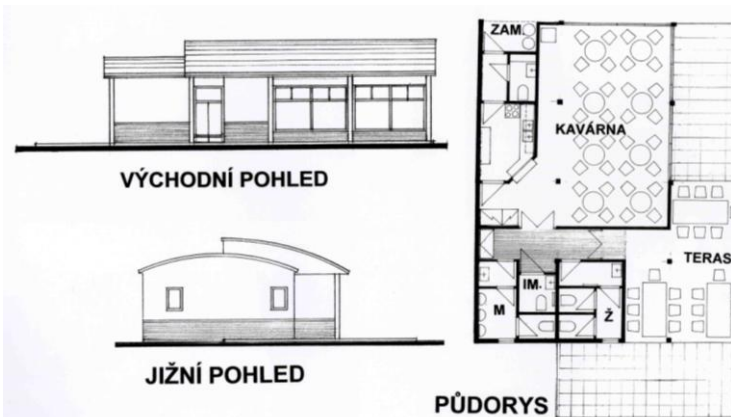
KOSTELÍK SV.URBANA M 1:100



**FOTO-SOUČ.STAV 2**



ZŘÍCENINA SV.URBANA



VÝCHODNÍ POHLED

JIŽNÍ POHLED

PŮDORYS

PAVILON OBČERSTVENÍ  
A SOC.ZAŘÍZENÍ M 1:100