

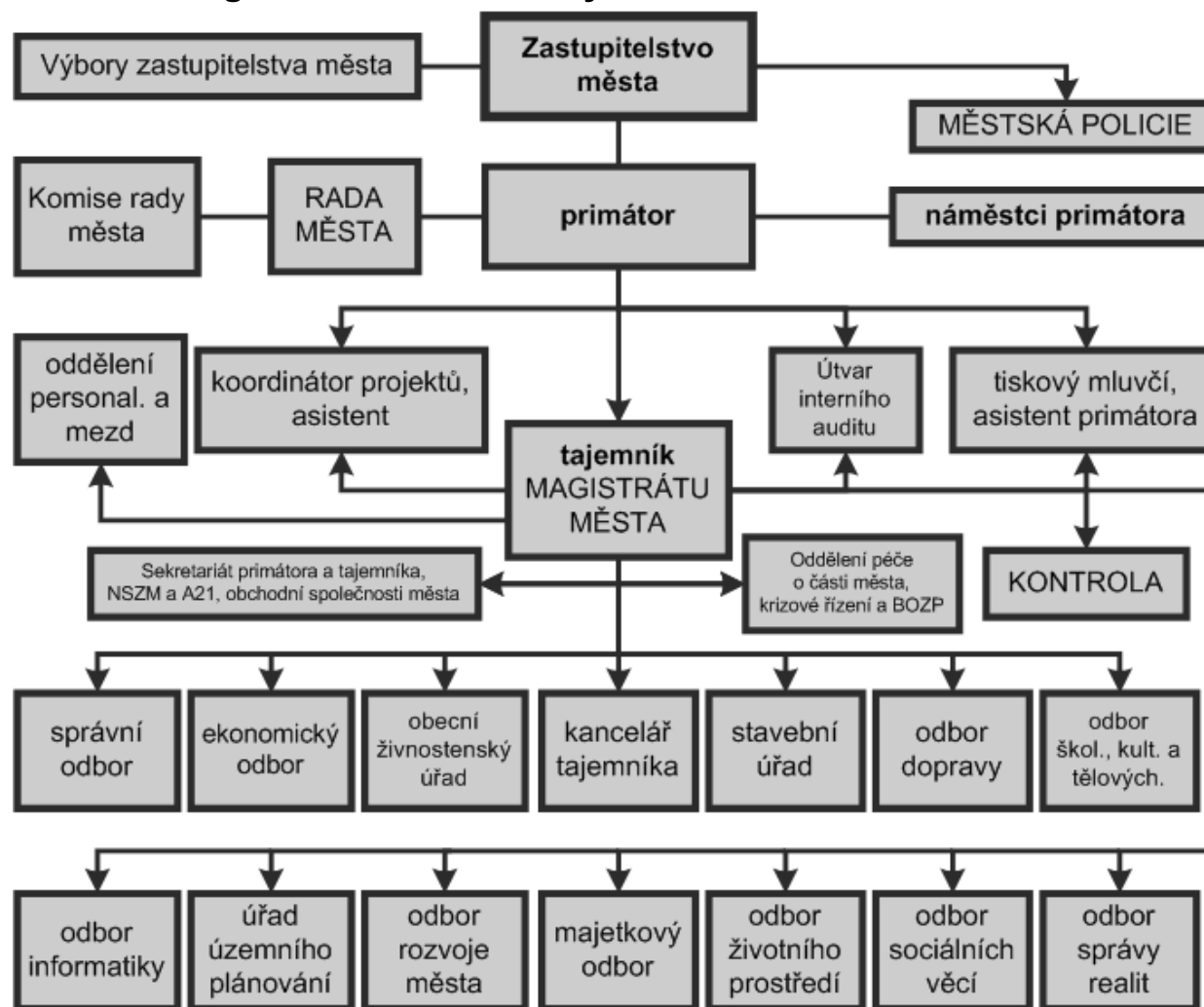
Profil statutárního města Jihlavy

PŘÍLOHY

Obsah

1.	PŘÍLOHA: ORGANIZAČNÍ SCHÉMA MAGISTRÁTU MĚSTA JIHLAVY	3
2.	PŘÍLOHA: STRUKTURA STĚHOVÁNÍ OBYVATEL MĚSTA JIHLAVY	4
3.	PŘÍLOHA: VZDĚLÁVÁNÍ, SOCIÁLNÍ OBLAST A KULTURA	7
4.	CYKLOSTEZKY NA ÚZEMÍ MĚSTA JIHLAVY	16
5.	PŘÍLOHA: INSTITUTE A ORGANIZACE SE SÍDLEM V JIHLAVĚ	17

1. Příloha: Organizační schéma Magistrátu města Jihlavy

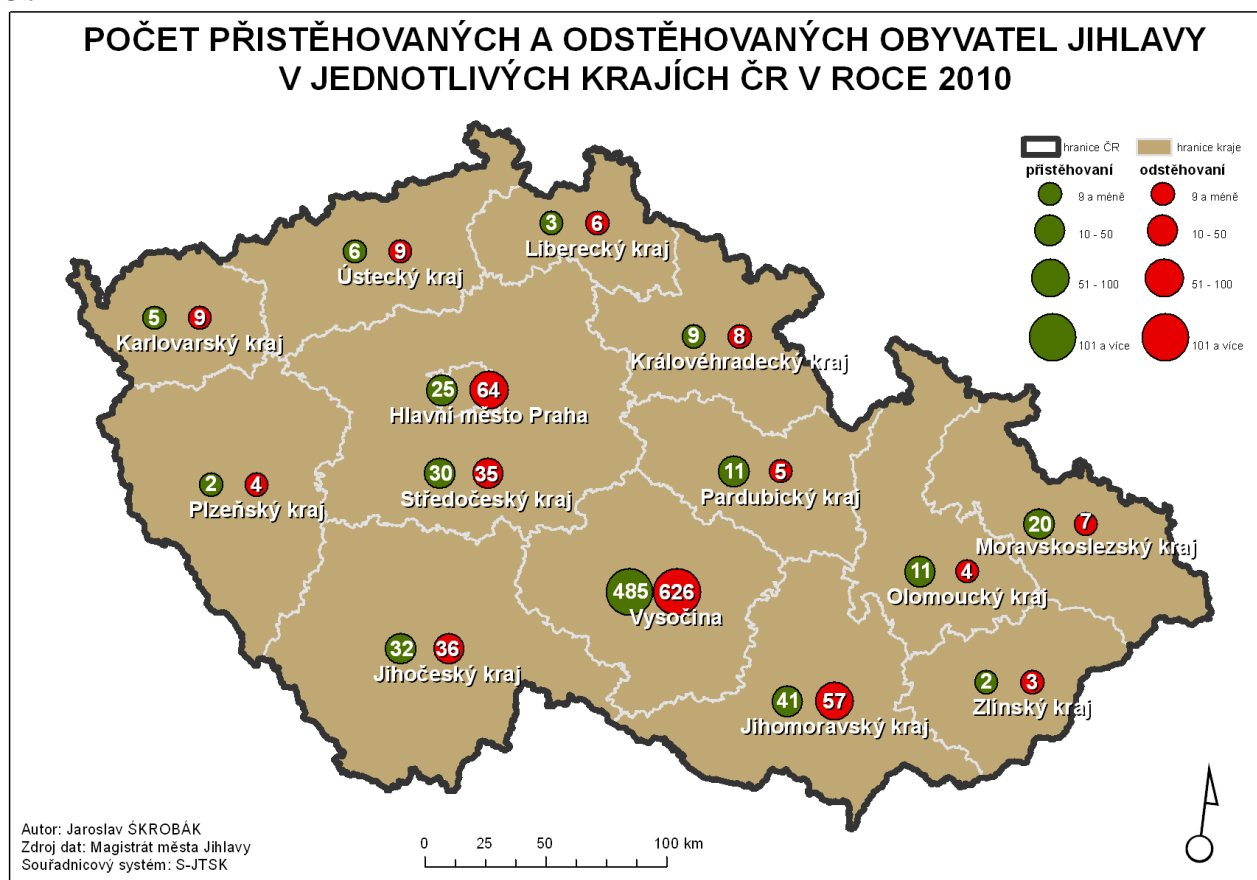


Zdroj: Oficiální stránky města Jihlavy [<http://www.jihlava.cz/organizacni-schema-magistratu/d-463945/p1=50371>]

2. Příloha: Struktura stěhování obyvatel města Jihlavy

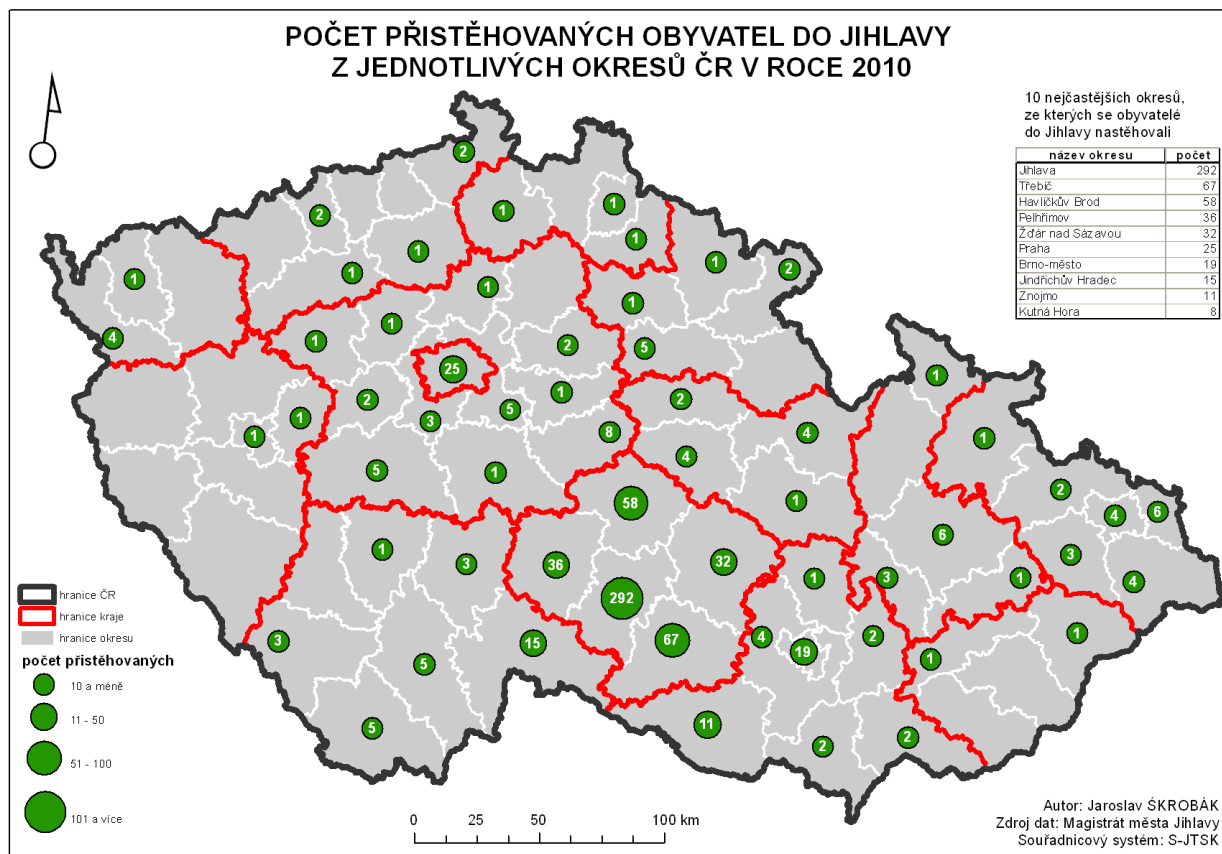
V roce 2010, stejně jako v předchozích letech, převažovaly migrační toky obyvatel Jihlavy, kteří se odstěhovali do některé z obcí Kraje Vysočina. Vyšší počty obyvatel stěhujících se z Jihlavy lze zaznamenat taktéž v sousedních krajích Jihomoravském, Jihočeském, Středočeském a typický je významný odliv do hlavního města Prahy. Z pohledu příchozích obyvatel převažuje opět stěhování v rámci Kraje Vysočina a následují přistěhovalí obyvatelé ze sousedních krajů. Poměrně výrazný byl v roce 2010 také počet obyvatel přistěhovalých z Moravskoslezského kraje. Velká část migračních toků je ovlivněna pracovními příležitostmi. Dalším faktorem mohou být rodinné důvody (např. sňatky) či nízká kvalita životního prostředí v místě bydliště. V rámci Kraje Vysočina ovlivňují stěhování jihlavských obyvatel probíhající suburbanizační procesy.

Obr. 1



Obrázek č. 2 nabízí podrobnější pohled na nově příchozí obyvatelstvo města Jihlavy v roce 2010. Nejčastěji se do Jihlavy stěhovali obyvatelé z obcí v rámci jihlavského okresu a dále z okresů Třebíč, Havlíčkův Brod, Pelhřimov a Žďár nad Sázavou. Ze zbývajících okresů České republiky bylo těchto obyvatel více pouze v případě pražských okresů, okresu Brno – město a okresu Jindřichův Hradec.

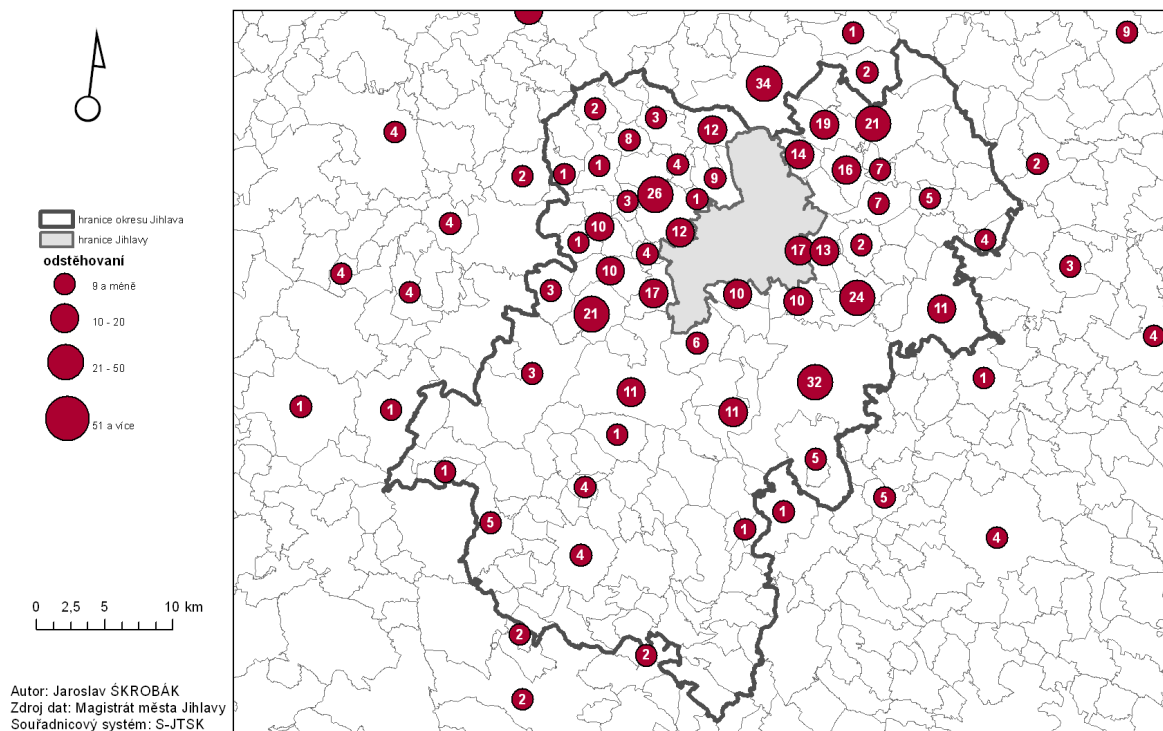
Obr. 2



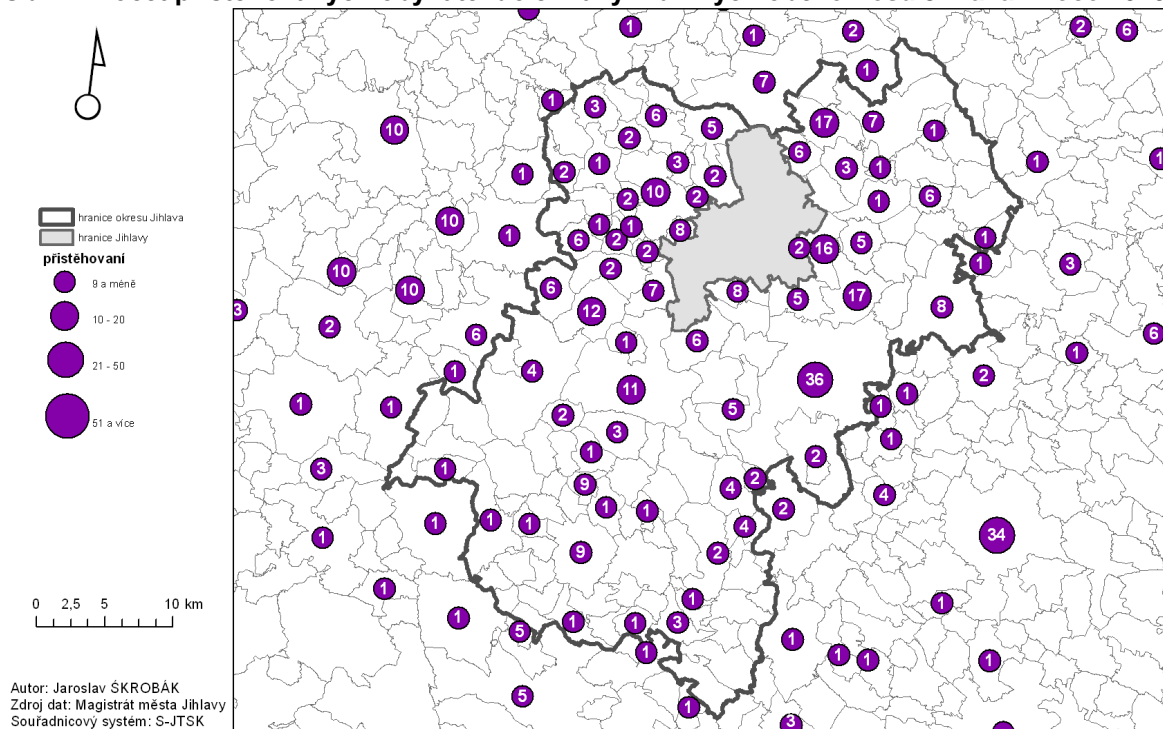
Níže uvedený obrázek č. 3 demonstruje migrační toky obyvatel v rámci okresu Jihlava v roce 2010, konkrétně jejich stěhování z krajského města do obcí v jeho blízkosti. Evidentní je převaha obcí s vysokými přírůstky stěhování v zázemí Jihlavy, což je z velké části důsledek již zmiňované suburbanizace. Jedná se například o obec Štoky (34), Brtnice (32), Vyskytná nad Jihlavou (26), Luka nad Jihlavou (24), Dolní Cerekev (21), Polná (21) a Dobronín (19). V uvedených obcích se v souvislosti s tímto přírůstkem obyvatel rozvíjí bytová výstavba a vyšší nároky jsou obecně kladeny také na celkovou vybavenost obce. Charakteristický je pro tyto obce vysoký stupeň vyjíždky za prací, do škol i ostatními službami.

Následující obrázek č. 4 reprezentuje opačný jev, tedy stěhování obyvatel z okolních obcí v okrese Jihlava do krajského města během roku 2010. Nejvyšší počet nově přistěhovaných obyvatel v rámci okresu pocházel z Brtnice (36), Dobronína (17), Malého Beranova (16), Luk nad Jihlavou (17) a zjevný je také poměrně vysoký počet příchozích obyvatel ze sousedního třebíčského okresu (34). Opět lze významnou část těchto migrací přisuzovat koncentraci pracovních příležitostí a služeb v Jihlavě.

Obr. 3: Počet odstěhovaných obyvatel z Jihlavy do blízkých obcí okresu Jihlava v roce 2010



Obr. 4: Počet přistěhovaných obyvatel do Jihlavy z blízkých obcí okresu Jihlava v roce 2010



3. Příloha: Vzdělávání, sociální oblast a kultura

Tab. 1: Zaměření a další specifické aktivity základních škol v Jihlavě

Základní škola Jihlava, E. Rošického 2	Škola nabízí rozšířenou výuku tělesné výchovy se zaměřením na plavání a fotbal.
Základní škola Jihlava, Křížová 33	ZŠ se zaměřuje na zavádění inovativních metod do výuky (například individualizované vyučování, kooperativní výuka, projektové vyučování apod.).
Základní škola Jihlava, Demlova 32	Zaměření na informační a komunikační technologie, výkonnostní volejbal, estetickou výchovu a pomoc dětem se speciálními potřebami.
Základní škola speciální a Praktická škola Jihlava, Březinova 31	Instituce poskytuje základní a střední vzdělávání zdravotně postiženým žákům a studentům se speciálními vzdělávacími potřebami. Školu navštěvují žáci s mentálním a kombinovaným postižením a žáci s poruchami autistického spektra. Centrum pro fyzioterapii ve spolupráci s rehabilitačním oddělením Nemocnice Jihlava.
Základní škola Otokara Březiny, Demlova 34, Jihlava	ZŠ nabízí rozšířenou výuku cizích jazyků od 1. ročníku a poskytuje individuální péči dětem se specifickými poruchami učení.
Základní škola Jihlava, Seifertova 5	Školní vzdělávací program zohledňuje činnost sportovních tříd. Chlapci se specializují na lední hokej a dívky na moderní gymnastiku.
Základní škola T. G. Masaryka, Žižkova 50, Jihlava	Škola je orientována na komplexní rozvoj osobnosti žáka a jeho dovedností.
Základní škola Jihlava, Kollárova 30	Aktivity ZŠ jsou zaměřeny na péči o žáky se specifickými vývojovými potřebami učení a individuální přístup je také uplatňován při rozvoji schopností talentovaných žáků.
Základní škola Jihlava, Nad Plovárnou 5	Vzdělávací program školy je zaměřen na rozvoj osobnosti, poznávání světa a uplatnění žáků na trhu práce. Škola provozuje a využívá areál Dětského dopravního hřiště, U Rybníčků 1.
Základní škola Jihlava, Jungmannova 6	Jedná se o základní školu praktického typu.
Základní škola Jihlava, Havlíčkova 71	Vzdělávací program ZŠ koresponduje s jejím zapojením do sítě tvořivých škol, které upřednostňují činnostní učení.

Zdroj: OŠKT, MMJ

Subjekty dalších zřizovatelů: **Křesťanská základní škola Jihlava, nám. Svobody 1369/3** zřizovaná Biskupstvím brněnským a **Dětský domov se školou, základní škola a školní jídelna, Sokolovská 30** zřizován Ministerstvem školství, mládeže a tělovýchovy.

Tab. 2: Střední a vyšší odborné školy na území města Jihlavy

Název školy	Adresa	Kapacita žáků	Obor/ly studia
Gymnázium Jihlava	Jana Masaryka 1	880	Všeobecné gymnázium, sportovní příprava
Střední odborná škola sociální u Matky Boží Jihlava	Fibichova 978	240	Sociální činnost, Výchovná a humanitární činnost - sociálně výchovná činnost
Obchodní akademie a Jazyková škola s právem státní jazykové zkoušky Jihlava	nám. Svobody 1	460	Obchodní akademie - denní a dálkové studium
Manažerská akademie - střední odborná škola, s.r.o.	Jiráskova 2	300	Ekonomika a podnikání, Specialista pro obchodní a manažerskou činnost, Manažer mezinárodní přepravy a obchodu, Veřejnosprávní činnost
Střední průmyslová škola Jihlava	tř. Legionářů 3	720	Informační technologie, Strojírenství, Elektrotechnika, Slaboproudá elektrotechnika, Automatizační technika, Elektronické počítačové systémy, Technické lyceum
Soukromá vyšší odborná škola grafická a Střední umělecká škola grafická, s.r.o.	Křížová 18	300	Propagační výtvarnictví - propagační grafika, Grafický design
Škola ekonomiky a cestovního ruchu, soukromá střední odborná škola s.r.o.	Rantířovská 9	336	Podnikatelství malých firem, Ekonomika a cestovní ruch, Cestovní ruch, Právní administrativa, Veřejnosprávní činnost, Předškolní a mimoškolní pedagogika
Střední škola technická Jihlava	Polenská 2	540	Provozní technika, Mechanik strojů a zařízení, Mechanik seřizovač, Mechanik číslicově řízených strojů, Zámečnický, Strojní mechanik, Nástrojař, Obráběč kovů, Strojní kovář, Kovář, Mechanik elektrotechnik, Elektrotechnika, Provozní elektrotechnika, Elektrikář - slaboproud, Elektrikář - silnoproud, Mechatronika
Střední škola obchodu a služeb Jihlava	Karoliny Světlé 2	1520	Jemný mechanik, Hodinář, Analýza potravin, Krejčí, Fotograf, Agropodnikání, Obchodně podnikatelská činnost, Ekonomika a podnikání, Podnikání, Kuchař - číšník pro pohostinství, Kuchař - číšník, Obchodník, Prodavač - smíšené zboží, Kosmetička, Prodavač, Kosmetické služby, Kadeřník, Přírodovědné lyceum

Střední škola automobilní Jihlava	Školní 1a	550	Klempíř - strojírenská výroba, Karosář, Lakýrník, Autolakýrník, Automechanik, Mechanik opravář motorových vozidel, Autoelektrikář, Autotronik, Podnikání
Střední uměleckoprůmyslová škola Jihlava - Helenín	Hálkova 42	400	Ekonomika a podnikání, Management textilu a oděvnictví, Management a podnikání v umění a reklamě, Užitá malba, Propagační výtvarnictví - výstavnictví, Modelářství a návrhářství oděvů, Scénická a výstavní tvorba, Textilní výtvarnictví - ruční výtvarné zpracování textilií, Textilní výtvarnictví - tvorba dekorativních předmětů z textilních a přírodních materiálů, Modelářství a návrhářství oděvů, Textilní výtvarnictví
Soukromé gymnázium AD FONTES, o.p.s.	Fibichova 18	200	Gymnázium všeobecné
Střední zdravotnická škola a Vyšší odborná škola zdravotnická Jihlava	Husova 54	260	Ošetřovatel, Zdravotnický asistent, Zdravotnické lyceum
Střední škola stavební Jihlava	Žižkova 20	880	Elektrikář - silnoproud, Dřevařská a nábytkářská výroba, Truhlář, Stavební provoz, Stavebnictví, Instalátér, Klempíř - stavební výroba, Tesař, Stavební výroba, Obkladač, Pokrývač, Technické lyceum, Umělecký truhlář
FARMEKO - Vyšší odborná škola zdravotnická a Střední odborná škola, s.r.o.	Znojemská 76	140	Ekologie a životní prostředí, Laboratorní asistent
Základní škola speciální a Praktická škola Jihlava, příspěvková organizace	Březinova 3659/31	20	Praktická škola jednoletá
TRIVIS - Střední škola veřejnoprávní Jihlava, s.r.o.	Brněnská 2386/68	420	Veřejnoprávní ochrana, Bezpečnostní služby, Bezpečnostně právní činnost
Soukromá vyšší odborná škola sociální, o.p.s.	Matky Boží 15	210	Sociální práce

Zdroj: Rejstřík škol, MŠMT

Tab. 3: Přehled sociálních služeb a jejich poskytovatelů

Poskytovatel	Druh poskytované služby	Charakter služby dle § 37-70 zákona o soc. službách
Občanské sdružení Kamínek při základní škole speciální Jihlava	Zájmová sportovní a rekreační činnost dětí	<ul style="list-style-type: none"> Sociální poradenství (§37) Sociálně aktivizační služby pro rodiny s dětmi (§65)
Život90 – Jihlava	Tísňová péče pro seniory a zdravotně postižené Osobní asistence	<ul style="list-style-type: none"> Osobní asistence (§39) Tísňová péče (§41)
Středisko křesťanské pomoci – Azylový dům Jihlava	Azylový dům pro muže	<ul style="list-style-type: none"> Sociální poradenství (§37) Azylový dům (§57) Krizová pomoc (§60) Telefonická krizová pomoc (§55)
Diecézní charita Brno – Oblastní charita Jihlava	Centrum prevence Kontaktní centrum Vzdělávání a rekvalifikace pro mládež (Malá řemesla) Klubovna pro romské děti a mládež Pečovatelská služba	<ul style="list-style-type: none"> Nízkoprahová zařízení pro děti a mládež (§62) Kontaktní centrum (§59) Sociální rehabilitace (§70) Sociálně aktivizační služby pro rodiny s dětmi (§65) Pečovatelská služba (§40)
Integrované centrum sociálních služeb Jihlava	Pečovatelská služba Vyvažování jídel pro seniory a zdravotně postižené Doprava klientů s psych. a fyz. postižením do zařízení ICSS Tlumočnická služba pro neslyšící Domácí zdravotní péče	<ul style="list-style-type: none"> Pečovatelská služba (§40) Odlehčovací služby (§44) Denní stacionář (§46) Tlumočnické služby (§56) Související veřejná služba – zdravotnická
Asociace pomáhající lidem s autismem – APLA Vysočina	Osobní asistence Odborná poradenská činnost	<ul style="list-style-type: none"> Osobní asistence (§39) Sociální poradenství (§37)
Denní a týdenní stacionář Jihlava	Denní a týdenní stacionář	<ul style="list-style-type: none"> Sociální poradenství (§37) Denní a týdenní stacionář (§46, §47) Sociální rehabilitace (§70)
Spojené světy	Společné sportovní, kulturní a společenské akce pro handicapované děti	<ul style="list-style-type: none"> Sociálně aktivizační služby pro rodiny s dětmi (§65)
Středisko křesťanské pomoci – Naděje pro život Jihlava	Azylový dům pro matky s dětmi Odborné sociální poradenství a mediace	<ul style="list-style-type: none"> Azylový dům (§57) Sociální poradenství (§37)

Tyfloservis – krajské ambulantní středisko	Sociální rehabilitace nevidomých a slabozrakých osob	<ul style="list-style-type: none"> • Sociální rehabilitace (§70) • Sociální poradenství (§37)
Domov pro seniory Jihlava – Lesnov	Domov pro seniory	<ul style="list-style-type: none"> • Domov pro seniory (§49) • Sociálně aktivizační služby pro seniory a osoby se zdravotním postižením (§66)
Občanské sdružení pro podporu a péči o duševně nemocné VOR Jihlava	Centrum denních služeb Osobní asistence	<ul style="list-style-type: none"> • Sociální poradenství (§37) • Centrum denních služeb (§45) • Sociální rehabilitace (§70) • Osobní asistence (§39)
Centrum pro zdravotně postižené v kraji Vysočina, pracoviště Jihlava	Poradenství Rekondiční pobyty a cvičení	<ul style="list-style-type: none"> • Sociální poradenství (§37) • Sociálně aktivizační služby pro seniory a osoby se zdravotním postižením (§66)
Občanská poradna Jihlava	Odborné sociální poradenství	<ul style="list-style-type: none"> • Sociální poradenství (§37)
Tyflocentrum Jihlava, o.p.s.	Denní centrum služeb pro nevidomé a slabozraké Vzdělávání a rekvalifikace zrakově postižených	<ul style="list-style-type: none"> • Centrum denních služeb (§46) • Sociální poradenství (§37)
Tyflo Vysočina Jihlava, o.p.s.	Odborné sociální poradenství Asistenční služba Denní stacionář	<ul style="list-style-type: none"> • Sociální poradenství (§37) • Osobní asistence (§39) • Denní stacionář (§46)
Svaz důchodců ČR – městská organizace Jihlava	Klubová činnost	<ul style="list-style-type: none"> • Sociální poradenství (§37) • Sociálně aktivizační služby pro seniory a osoby se zdravotním postižením (§66)
Svaz tělesně postižených v ČR	Odborné sociální poradenství	<ul style="list-style-type: none"> • Sociální poradenství (§37)
Sjednocená organizace nevidomých a slabozrakých ČR – oblastní pobočka Jihlava	Volnočasové aktivity pro nevidomé a slabozraké	<ul style="list-style-type: none"> • Sociální poradenství (§37) • Sociálně aktivizační služby pro seniory a osoby se zdravotním postižením (§66)
Svaz neslyšících a nedoslýchavých v ČR, Krajská organizace Vysočina – Jihlavský spolek neslyšících	Odborné sociální poradenství Tlumočnické služby Sociální rehabilitace	<ul style="list-style-type: none"> • Sociální poradenství (§37) • Tlumočnické služby (§56) • Sociální rehabilitace (§70) • Související veřejná služba zdravotnická

Svaz postižených civilizačními chorobami v ČR	Základní sociální poradenství	<ul style="list-style-type: none"> • Sociální poradenství (§37) • Sociálně aktivizační služby pro seniory a osoby se zdravotním postižením (§66)
Klub důchodců I.	Klubová činnost	<ul style="list-style-type: none"> • Sociální poradenství (§37) • Sociálně aktivizační služby pro seniory a osoby se zdravotním postižením (§66)
Klub důchodců II.	Klubová činnost	<ul style="list-style-type: none"> • Sociální poradenství (§37) • Sociálně aktivizační služby pro seniory a osoby se zdravotním postižením (§66)
Sdružení pedagogických a poradenských pracovníků při škole a speciálně pedagogickém centru	Integrační tábor pro děti se zdravotním postižením	<ul style="list-style-type: none"> • Sociální poradenství (§37) • Sociálně aktivizační služby pro rodiny s dětmi (§65)

Zdroj: Komunitní plán soc. služeb statutárního města Jihlavy

Přehled dalších poskytovatelů sociálních a souvisejících služeb (červen 2013)		
Poskytovatel	Typ služeb	Charakter poskytovaných sociálních a souvisejících služeb
Centrum pro rodinu a sociální péči Vysočina	Volnočasové a vzdělávací programy pro rodiče s dětmi, klubová činnost, poradenství	Sociálně aktivizační služby pro rodiny s dětmi (§65)
Hospicové hnutí Vysočina	Ambulantní a terénní služby	Domácí hospicová péče Rodinné pokoje na ODN v nemocnici Nové Město na Moravě Dobrovolnický program Poradna Alej Odlehčovací služby Půjčovna zdravotnických pomůcek
Jihlavská unie neslyšících	Klubová činnost	Klubová činnost
Liga vozíčkářů	Konzultace a vzdělávací činnost	Individuální konzultace Vzdělávací kurzy Rekvalifikační počítačové kurzy
Psychocentrum – Manželská a rodinná poradna Kraje Vysočina	Psychosociální poradenství	Základní sociální poradenství Odborné sociální poradenství Služby sociální prevence
Dětské centrum Jihlava	Zdravotní, psychosociální a rehabilitační péče	Výchovné programy Fyzioterapie, pediatrická a psychologická péče, arteterapie, canisterapie, logopedie Odborné poradenství
Občanské sdružení horizont	Zájmová činnost	Vzdělávání zaměřené na osoby ohrožené sociálním vyloučením
Občanské sdružení Otevřená škola	Volnočasové aktivity	Volnočasové aktivity Akce na podporu výtvarného a sportovního využití žáků školy Prevence sociálně-patologických jevů

Zdroj: Odbor sociálních služeb MMJ – analýza poskytovatelů soc. a souvisejících služeb 2013

Kulturní zařízení v Jihlavě, galerie, muzea, divadla, kluby a kina

- **OGV, Galerie Alternativa**, Komenského 10, Jihlava – www.ogv.cz
- **Dům Gustava Mahlera**, Znojemská 4, Jihlava - www.mahler.cz
- **Minigalerie Trifol**, Husova 10, Jihlava – www.trifol.cz
- **Galerie Horáckého divadla Jihlava**, Komenského 22, Jihlava – www.hdj.cz
- **Galerie Jána Šmoka**, Dvořákova 12, Jihlava – www.susg.cz
- **Klub Zacheus**, Komenského 20, Jihlava – frantisektichy@email.cz
- **Bez obav**, Husova 16, Jihlava – www.stacionar-jihlava.cz
- **M+K galerie**, Čajkovského 33, Jihlava – www.mk-galerie.cz
- **Galerie Půda**, Joštova 27, Jihlava – www.galeriepuda.net
- **Galerie Objektiv**, Karolíny Světlé 2, Jihlava – www.sous.ji
- **Galerie GJP**, Masarykovo nám. 18, Jihlava
- **Letecké historické centrum Karla Kuttelwaschera**, Lazebnická 18, Jihlava – www.czechspitfireclub.cz

Divadla:

- **Horácké divadlo Jihlava – velká a malá scéna**, Komenského 22, Jihlava – www.hdj.cz
- **Divadelní klub**, Komenského 22, Jihlava – xkauerka@seznam.cz
- **Divadlo Na Kopečku**, Brněnská 54, Jihlava – www.plj.cz
- **DIOD – Divadlo otevřených dveří**, Tyršova 12, Jihlava – www.diod.cz
- **Bobodivadlo**, Brněnská 46, Jihlava, Jihlava – pastyka@tiscali.cz
- **Dětské karnevalové divadlo Ježek**, Jarní 22, Jihlava – www.dkdjezek.ic.cz
- **De Facto mimo, nezávislé divadelní studio**, Jihlava – www.dfm.cz
- **Divadlo T.E.J.P.**, K Pančavě 13, Jihlava – jakub.skrdla@seznam.cz

Kluby:

- **Rockový klub Ježek**, Mostecká 10, Jihlava – www.cnmusic.cz
- **Gayzír**, Křižíkova 17, Jihlava – www.gayzir.cz
- **ULTIMA CLUB**, Žižkova 98, Jihlava – www.ultimaclub.cz
- **SOUL music club**, Žižkova 15, Jihlava – soulclub@centrum.cz
- **FRANCOUZSKÝ KLUB**, tř. Legionářů 15, Jihlava – www.slunceweb.cz

- **Zacheus, klub pro volný čas**, Komenského 20, Jihlava – frantisektichy@email.cz
- **VRAK BAR**, U Pivovaru, Jihlava – www.vrakbar.estranky.cz
- **FINE CLUB a Pub bar JUPÍK**, Březinova 62, Jihlava – www.gambrinuscityjihlava.cz
- **COLLEGE CENTRUM**, Jiráskova 6, Jihlava – www.collegecentrum.cz
- **CAFÉ ETAGE A NOCTURNO BAR**, Masarykovo nám. 39, Jihlava – www.etage.cz
- **Divadelní klub horáckého divadla**, Komenského 1359/22, 586 47 Jihlava
- **Club Xanadu**, Březinova 4690/144, 58601 Jihlava
- **New Generation**, Havlíčkova 58 (2. patro), 586 01 Jihlava

Kina:

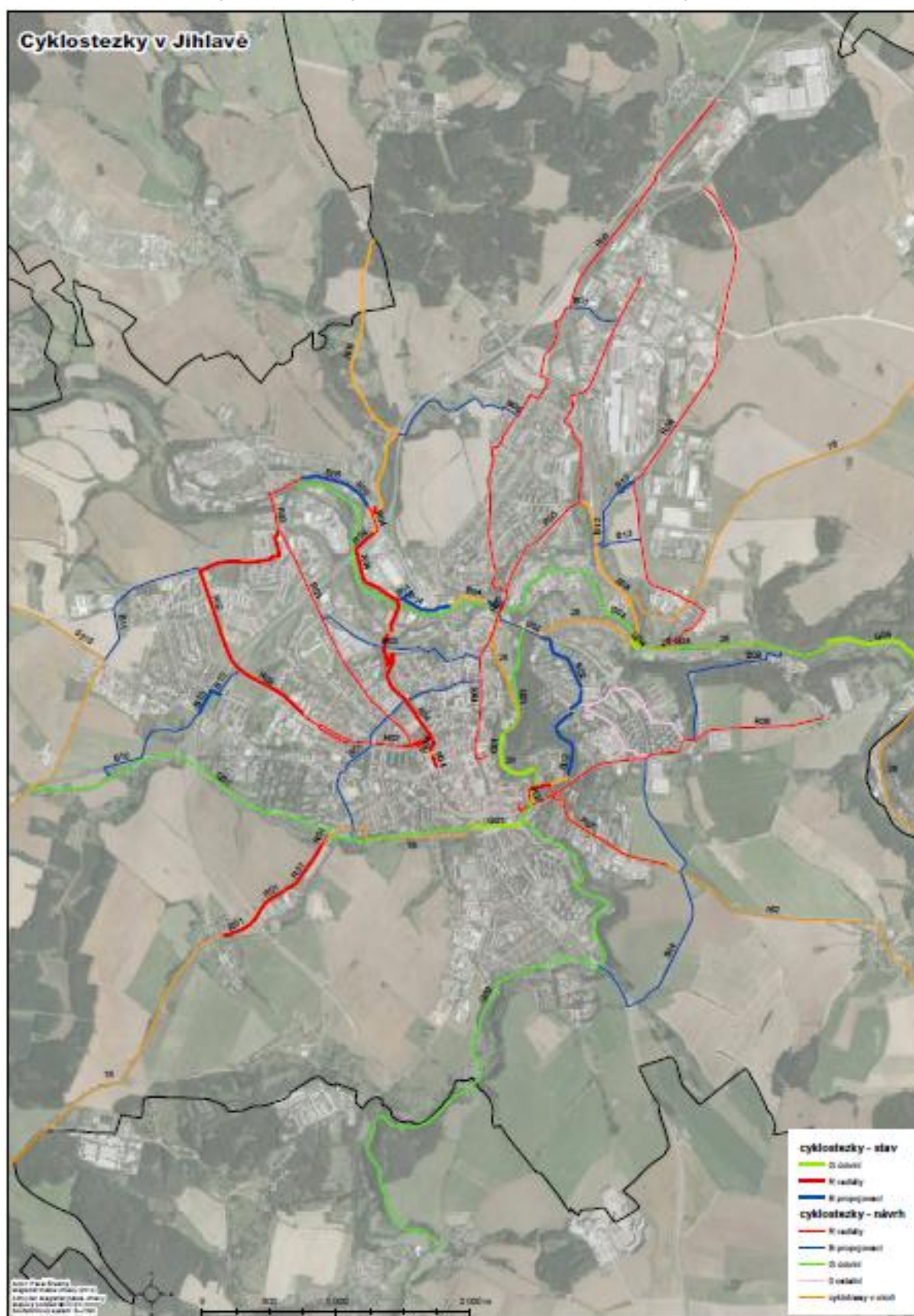
- **CINESTAR Jihlava**, Hradební 1, Jihlava
- **Kino Dukla**, Jana Masaryka, 1421/20, Jihlava

Další prostory vhodné ke kulturním představením

- Kostel Povýšení Sv. Kříže
- Hotel Gustav Mahler – sál, ambit
- Budova radnice – gotický sál
- Amfiteátr Heulos
- Parkán – Matky Boží, po opravě i za kostelem Sv. Jakuba
- Dům GM
- Brána Matky Boží
- Dům filharmonie
- Městská knihovna
- Dům kultury – divadelní sál, společenský sál, malá scéna
- kino Dukla
- Dělnický dům
- Dům dětí a mládeže, Mateřská škola Jarní, Základní škola Demlova

(Zdroj: TIC Jihlava, Koncepce rozvoje kultury v Jihlavě 2012-2014)

4. Příloha: Cyklostezky na území města Jihlavy¹



¹ Zdroj: cyklokoordinátor, MMJ

5. Příloha: Instituce a organizace se sídlem v Jihlavě

Instituce veřejné správy sídlící v Jihlavě

Celní úřad Jihlava

Střítež 5
588 11 Střítež u Jihlavy
Tel: 567 109 333

Energetický regulační úřad

Masarykovou nám. 1
586 01 Jihlava
Tel: 564 578 666

Finanční úřad v Jihlavě

Tolstého 1455/2
586 01 Jihlava
Tel: 567 559 111

Katastrální úřad pro Vysočinu

Fibichova 6/4666
58601 Jihlava
Tel: 567109111

Krajská hygienická stanice Kraje Vysočina

Tolstého 1914/15
586 01 Jihlava
Tel: 567 564 551

Krajský soud v Brně – pobočka v Jihlavě

Třída Legionářů 9a
587 26
Tel: 567 563 311

Krajská správa ČSÚ v Jihlavě

Ke Skalce 1881/30
586 01 Jihlava
Tel: 567 109 060

Krajské státní zastupitelství v Brně – pobočka Jihlava

Třída Legionářů 9
587 26 Jihlava
Tel: 567 573 680

Krajský úřad Kraje Vysočina

Žižkova 57
587 33 Jihlava
Tel: 564 602 111

Krajské vojenské velitelství Jihlava

Vrchlického 14
586 01 Jihlava
Tel: 973 454 301

Magistrát města Jihlavy

Masarykovo nám. 97/1
586 28 Jihlava
Tel: 567 167 111

Oblastní inspektorát práce pro Jihočeský kraj a Kraj Vysočina – regionální kancelář Jihlava

Třída Legionářů 4181/17
586 01 Jihlava
Tel: 387 006 912

Okresní správa sociálního zabezpečení Jihlava

Wolkerova 4448/37
Jihlava 586 04
Tel: 567 142 111

Okresní státní zastupitelství Jihlava

Třída Legionářů 9/46
586 04 Jihlava
Tel: 567 573 660

Pozemkový fond ČR – Krajské pracoviště pro Kraj Vysočina

Fritzova 4
586 01 Jihlava

Pozemkový úřad Jihlava

Fritzova 4
586 01 Jihlava
Tel: 567 578 962

Státní okresní archiv Jihlava

Fritzova 4800/19
586 01 Jihlava
Tel: 567 301 963

Státní veterinární ústav Jihlava

Rantířovská 93
586 05 Jihlava
Tel: 567 143 111

**Krajská veterinární správa pro Kraj Vysočina –
Inspektorát Jihlava**
Rantířovská 94/22
586 05 Jihlava
Tel: 567 570 241

**Úřad práce České republiky, Kontaktní
pracoviště Jihlava**
Brtnická 2531/21
586 01 Jihlava
Tel: 950 123 111

**Územní odbor Ústředního pozemkového úřadu
Kraj Vysočina**
Fritzova 4260/4
586 01 Jihlava

**Úřad pro zastupování státu ve věcech
majetkových**
Tolstého 15
586 01 Jihlava
Tel: 567 551 212

Ostatní instituce a organizace na území statutárního města Jihlavy

**Agentura pro podporu podnikání a investic
Czechinvest, regionální kancelář Jihlava**
Komenského 1610/31
586 01 Jihlava
Tel: 567 155 197

Regionální rozvojová agentura Vysočina
Křížová 2
586 01 Jihlava
Tel: 567 578 500

Hasičský záchranný sbor Kraje Vysočina
Ke Skalce 32
586 27 Jihlava
Tel: 950 270 111

Vysoká škola polytechnická Jihlava
Tolstého 16
586 01 Jihlava
Tel: 567 141 111

Krajská agrární komora Kraje Vysočina
Fritzova 4
586 01 Jihlava

Krajská hospodářská komora Kraje Vysočina
Benešova 1256/13
586 01 Jihlava
Tel: 567 309 320

Krajské ředitelství policie Kraje Vysočina
Vrchlického 46
587 24 Jihlava
Tel: 974 266 111

Okresní agrární komora pro okres Jihlava
Fritzova 4
586 01 Jihlava
Tel: 567 309 395

Okresní hospodářská komora Jihlava
Benešova 1256/13
586 01 Jihlava
Tel: 567 309 320

Policie ČR – obvodní oddělení Jihlava
Vrchlického 2627/46
586 01 Jihlava
Tel: 974 266 111