

MANUÁL

POVRCHŮ A MOBILIÁŘE

MĚSTA TÝNEC NAD SÁZAVOU

AUTOŘI:
ing. Jan Vaněček
ing. arch. Jindra Novotná

 MĚSTO
TÝNEC
NAD SÁZAVOU


www.atelievvas.cz

ZÁKLADNÍ ÚDAJE

zadavatel:



autor:



atelier VAS

Ing. Jan Vaněček

Ing. arch. Jindra Novotná

www.ateliervas.cz

tel.: 604 778 387

e-mail.: vanecek@ateliervas.cz

OBSAH

OBECNÁ PRAVIDLA

Obecná pravidla pro kompletní
řešené území Týnce nad Sázavou
Etapizace,
Rozdělení Týnce

A STARÝ TÝNEC

A.1 Manuál povrchů pro starý Týnec
A.2 Manuál mobiliáře pro starý Týnec

B NOVÝ TÝNEC

B.1 Manuál povrchů pro nový Týnec
B.2 Manuál mobiliáře pro nový Týnec

C OSTATNÍ OBCE

C.1 Manuál povrchů pro ostatní obce
C.2 Manuál mobiliáře pro ostatní obce



ANOTACE

- 1// MANUÁL SLOUŽÍ JAKO PODKLAD PRO ŘEŠENÍ JEDNOTLIVÝCH ZAKÁZEK, REKONSTRUKCÍ APOD.**
Každý dodavatel, který bude umisťovat v rámci svého projektu musí respektovat tento manuál.
- 2// HLAVNÍMI UŽIVATELI MANUÁLU JSOU TECHNICKÉ SLUŽBY, RADA MĚSTA A INVESTIČNÍ ODDĚLENÍ.**
- 3// MANUÁL JE UŽÍVÁN ZEJMÉNA PŘI PROJEKTOVÁNÍ NOVÝCH PROSTRANSTVÍ A JEJICH REKONSTRUKCÍCH.**
Každý projektant, který bude umisťovat v rámci svého projektu musí respektovat tento manuál.
Každé dílo musí mít kvalitní zadání - tedy musí se vědět, proč se toto dílo zhotovuje a jaký je jeho dopad.
Každé umělecké dílo musí zpracovávat kvalitní projektant - proto musí být kladen velký důraz na jeho výběr.



OBEČNÁ PRAVIDLA

- 1// PŘI OPRAVÁCH A VÝMĚNÁCH MUSÍ BÝT VŽDY ZOHLEDNĚNA MOŽNOST VÝMĚNY STARÉHO POVRCHU ČI MOBILIÁŘE ZA NOVĚ NAVRŽENÝ.**
Zadavatel by měl vždy zvážit možnost, že starou lavičku už nebude opravovat, ale koupí novou.
To samé se týká i povrchů. Betonová dlažba starší 20 let je již vhodná k výměně.
- 2// ÚZEMÍ JE ROZDĚLENO NA 3 CHARAKTERISTICKÉ OBLASTI**
Týnec je rozdělen na 2 oblasti - starý a nový Týnec. V rámci těchto oblastí je i několik dalších podprostorů (hrad, nádraží, sídliště,...)
Třetí samostatnou oblastí jsou okolní obce.
- 3// REALIZACE POVRCHŮ A MOBILIÁŘE MUSÍ PROBÍHAT V UCELENÝCH ETAPÁCH. TZN. Z JEDNOHO KONCE ULICE NA DRUHÝ.**
Nesmí dojít k tomu, že na sebe povrchy nebudou navazovat v jedné ulici.
Při realizaci nových chodníků se doporučuje vyměnit pokud možno jak povrch, tak obrubník, a to od začátku chodníku na konec.
- 4// SOCHAŘSKÉ OBJEKTY**
Samostatnou kapitolou jsou sochařská díla. Tyto objekty jsou nedílnou součástí veřejného prostoru a musí jim být věnována velká péče.
Tyto objekty jsou podrobněji popsány na následující stránce.





UMĚLECKÁ DÍLA

ZADÁNÍ

- Realizace uměleckého díla musí být ze své podstaty prodiskutována s městským architektem a užší uměleckou a kulturní komisí.
- Každé umělecké dílo musí mít kvalitní zadání - tedy musí se vědět, proč se toto dílo zhotovuje a jaký je jeho dopad.
- Každé umělecké dílo musí zpracovávat kvalitní sochař - proto musí být kladen velký důraz na jeho výběr.

Způsoby zadání:

- sochařská soutěž o návrh s účastí erudované poroty
- vyzvaná soutěž o návrh
- paralelní zadání se skicovným
- při shodě všech subjektů oslovit kvalitního sochaře napřímo. Pozor - tento způsob je velice ošidný a nepodporuje zdravou soutěž mezi sochaři.

PŘI KAŽDÉ REKONSTRUKCI STARÉHO NEBO REALIZACI NOVÉHO VEŘEJNÉHO PROSTORU JE NUTNO VZÍT V POTAZ MOŽNOST UMÍSTĚNÍ UMĚLECKÉHO DÍLA!

LIBRETO a PREZENTACE

- Každé sochařské dílo musí mít tzv. libreto - tedy zdůvodnění návrhu, proč právě takto návrh vypadá. Nelze nikdy přijmout sochařské dílo bez obsahu.
- Libreto vždy vyjadřuje vztah sochaře k dílu a vztah sochaře k tématu a místu, kam je dílo umístěováno.
- **Každé umělecké dílo bude muset být odprezentováno laické i odborné veřejnosti!**

socha
v dlažbě



socha
v dlažbě



socha
abstraktní



socha
zrcadlo



Čestmír
Suška



Michal
Gabriel

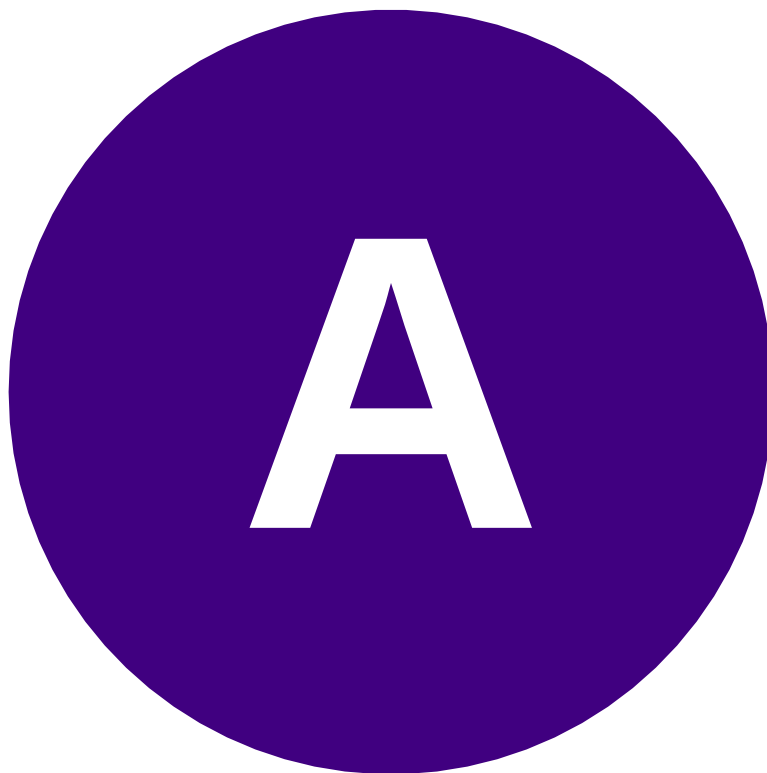


Jiří
Sobotka



Michal
Gabriel





STARÝ TÝNEC
A.1 - POVRCHY
A.2 - MOBILIÁŘ

OBECNÁ PRAVIDLA

A.1

POVRCHY

ETAPIZACE

- Realizace musí probíhat v ucelených etapách - tzn. z jednoho konce ulice na druhý. Nesmí dojít k tomu, že na sebe povrchy nebudou navazovat v jedné ulici.
- Při realizaci nových chodníků se doporučuje vyměnit pokud možno jak povrch, tak obrubník, a to od začátku chodníku na konec.

VOZOVKA

- Hlavní komunikace Benešovská zůstává v asfaltovém povrchu. Z dlouhodobého hlediska se doporučuje tuto komunikaci co nejvíce zklidnit. To znamená: zklidnění pomocí přecházejících míst, nájezdy před přechody, zpomalovací prahy, hrubý asfalt v červené barvě.
- Všechny navazující komunikace uvnitř historického centra se z dlouhodobého hlediska doporučují realizovat v kamenné dlažbě 80/100 nebo 100/150, skládané do řádků nebo do vějíře.
- Všechny komunikace v obytných zónách se doporučují realizovat v asfaltu nebo v kamenné dlažbě.
- Všechny obrubníky se doporučují realizovat jako kamenné, preferovaný typ OP3.

CHODNÍKY

- Všechny chodníky v historickém centru se z dlouhodobého hlediska doporučují zhotovovat v kamenné mozaice 40/60, skládané do vějíře.
- Chodníky v obytných zónách mohou být realizovány v betonové nebo kamenné dlažbě.
- Všechny obrubníky pro pěší se doporučují realizovat jako kamenné, preferovaný typ - kamenný krajník / dlaždice do betonového lože.

PŘI OPRAVÁCH A VÝMĚNÁCH MUSÍ BÝT VŽDY ZOHLEDNĚNA MOŽNOST VÝMĚNY STARÉHO POVRCHU ZA NOVĚ NAVRŽENÝ!!!



A.1 POVRCHY KATALOG

VOZOVKA:

ASFALT

- bude používán na hlavní komunikace (ul. Benešovská)

asfalt



asfalt



KAMENNÁ DLAŽBA

- bude používána na ostatních místních komunikacích
- žulová dlažební kostka (do 3,5 t) 80/100 mm
- žulová dlažební kostka (nad 3,5 t) 150/170 mm
- skládaná do vějíře
- barevnost šedá

žulová dlažební kostka 150/170



žulová dlažební kostka 80/100



žulová dlažební kostka 80/100



žulová dlažební kostka 80/100



CHODNÍK:

KAMENNÁ DLAŽBA

- žulová dlažební kostka 40/60 mm
- skládaná do vějíře
- barevnost šedá

žulová dlažební kostka 40/60



žulové odseky



OBRUBNÍK:

KAMENNÝ

- kamenný obrubník OP 3 (250x200x800-1600 mm)
- ostatní obrubníky taktéž kamenné dle výběru z OP1 - OP6

žulový obrubník OP3



žulový obrubník OP3



A.1 POVRCHY KATALOG

OBRUBNÍK:

KAMENNÝ

- kamenný obrubník OP 3 (250x200x800-1600 mm)
- ostatní obrubníky taktéž kamenné dle výběru z OP1 - OP6
- betonové obrubníky pouze na zklidněných komunikacích v obytných zónách s rodinnými domy

žulový obrubník OP3



žulový obrubník OP3

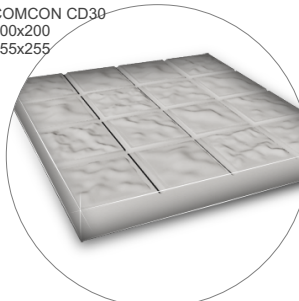


DLAŽBA PRO NEVIDOMÉ:

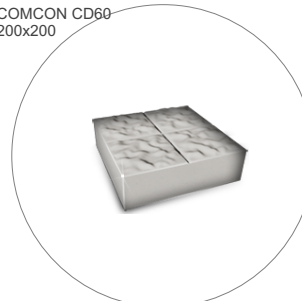
BETONOVÁ DLAŽBA

- betonový polymer
- sestava 2x2 nebo 4x4 a více
- bílá barva nebo tmavá
- ohraničit hladkou dlažbou

COMCON CD30
200x200
255x255



COMCON CD60
200x200



KRAJNÍK:

- #### KAMENNÝ, PŘÍPADNĚ STÁVAJÍCÍ BETONOVÝ
- kamenný o rozměrech 80x100x180 mm

žulový krajník



žulový krajník



KRAJNICE:

KOSTKA ŽŮLA

- 2x žulová kostka 80/100 v řádku

žulová krajnice



žulová krajnice



žulová krajnice



A.1 POVRCHY OBYTNÉ ZÓNY

VOZOVKA:

ASFALT

- na zklidněných místních komunikacích v obytných zónách s RD

asfalt



asfalt



BETONOVÁ DLAŽBA

- betonová dlažba 100x200x80 nebo 200x200x80mm nebo podobných rozměrů
- skládaná do řádků nebo do V
- barevnost šedá/tmavě šedá

presbeton
holland I
100/200 x 80



presbeton
quatro II
210/140 x 80



CHODNÍK:

BETONOVÁ DLAŽBA

- na zklidněných místních komunikacích v obytných zónách s RD

best Mento
90/120x60



best Mento
70/90x60



presbeton
holland I
100/200



presbeton
relit II mix
140/210 x 60



OBRUBNÍK:

KAMENNÝ/BETONOVÝ OBRUBNÍK

- kamenný obrubník OP 3 (NEBO JINÉ) (250x200x800-1600 mm)
- ostatní obrubníky taktéž kamenné
- betonové obrubníky 150-250MM

žulový obrubník
OP3



betonový obrubník
150-250mm



žulový krajník



betonový krajník
80mm



KAMENNÝ / BETONOVÝ KRAJNÍK

- kamenný o rozměrech 80x100x180 mm
- betonový obrubník 80mm

A.1 POVRCHY NEPŘÍPUSTNÉ

VOZOVKA:

ASFALT

- ve staré části Týnce je kromě hlavní komunikace nežádoucí a bude postupně nahrazován kamennou dlažbou

BETONOVÉ PANELE

- panely budou postupně nahrazovány kamennou dlažbou

Benešovská
a Farská



Benešovská



Farská



CHODNÍK:

ZÁMKOVÁ DLAŽBA

- chodníky ze zámkové dlažby jsou nesourodé
- budou postupně nahrazeny kamennou dlažbou

U hřbitova



Pod Školou



BEST BASE



BETONOVÁ DLAŽBA

- chodníky z betonové dlažby jsou nesourodé a místy ve špatném stavu
- budou postupně nahrazeny kamennou dlažbou

Pod Školou



Pod Hradištěm



OBRUBNÍK:

BETONOVÝ

- je méně trvanlivý a odolný
- bude nahrazen kamenným

PALISÁDY

- nevhodný prvek do městského prostředí

Klusáčkova



palisáda



A.2

MOBILIÁŘ OBECNÁ PRAVIDLA

ETAPIZACE

- Realizace musí probíhat v ucelených etapách - tzn. v rámci jedné plochy, ulice. Nesmí dojít k tomu, že na sebe mobiliář nebude navazovat.
- Postup umisťování:
- Pro památkovou rezervaci bude vzhled lavičky, lampy, sloupku, kolostavu a koše vybrán z jedné rodiny designu. Kombinace typů není povolena.
- Pro ostatní oblasti se rovněž doporučuje design nekombinovat, nicméně lze brát z více designových rodin.

PŘI OPRAVÁCH A VÝMĚNÁCH MUSÍ BÝT VŽDY ZOHLEDNĚNA MOŽNOST VÝMĚNY STARÉHO MOBILIÁŘE ZA NOVĚ NAVRŽENÝ!!!

OSAZOVÁNÍ

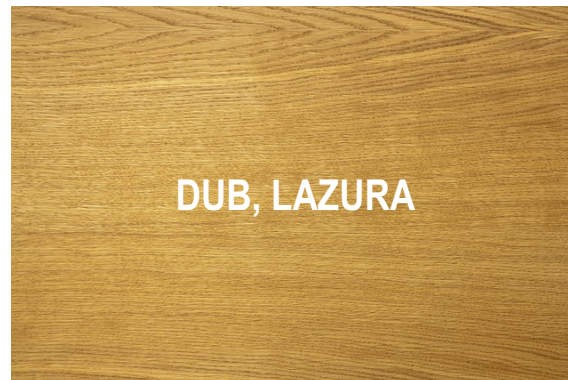
**MOBILIÁŘ BUDE VŽDY OSAZOVÁN TAK, ABY SPOJE NEBYLY VIDITELNÉ.
VŠECHNY SPOJE, ŠROUBY A ÚCHYTY SE MUSÍ SKRÝT V RÁMCI DLAŽBY!**

MATERIÁL - BAREVNOST

- DŘEVO - hoblované, dubové, lazura, ponechána viditelná struktura dřeva.
- KOV - žárově zinkovaná konstrukce opatřená krycím vypalovacím lakem.
- BAREVNOST KOVOVÝCH PRVKŮ

RAL 7024 GRAPHITGRAU je primární barvou všech prvků mobiliáře, pokud není řečeno jinak.

RAL 7004 SIGNALGRAU je zvolena pouze jako alternativní, v případě, že si to vyžádá samotná podoba prvku, okolnosti návrhu, místo nebo silný autorský návrh.



A.2 MOBILIÁŘ KATALOG

Mobiliář by měl být především funkční a dobře udržovatelný. Ve městě nebo určité části bude používán jeden typ prvku mobiliáře.

LAVIČKA:

- konstrukce ocel/nerez ocel
- sedák a opěradlo dřevo případně ocel
- povrchová úprava - zinkovaná ocel s krycím vypalovacím lakem
- barva RAL 7024

preva urbana
mmcité
LPU151



aviela
mmcité
LAV156



preva urbana
mmcité
LPU251



miela
mmcité
LME151



KOŠ:

- konstrukce ocel/nerez ocel
- celkové provedení ocel/nerez ocel a dřevo
- povrchová úprava - zinkovaná ocel s krycím vypalovacím lakem
- barva RAL 7024

diagonal
mmcité
DG115



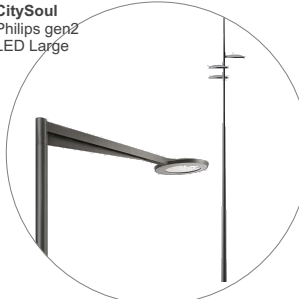
crystal
mmcité
CP110 a CS330



LAMPA:

- konstrukce ocel/nerez ocel
- povrchová úprava - zinkovaná ocel s krycím vypalovacím lakem
- barva RAL 7024
- důraz na použití výrobků ze stejné série

CitySoul
Philips gen2
LED Large



CitySoul
Philips gen2
LED Mini



Stela
Philips
LED



ClassicStreet
Philips
LED
pouze v areálu
Hradu



KOLOSTAV:

- jednoduchá konstrukce ocel/nerez ocel
- povrchová úprava - zinkovaná ocel s krycím vypalovacím lakem
- barva RAL 7024
- skryté uložení

lotlimit
mmcité
SL550



lotlimit
mmcité
SL550

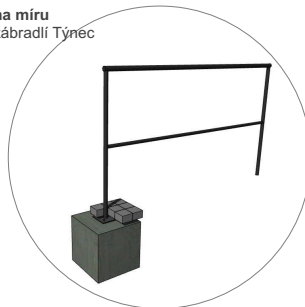


A.2 MOBILIÁŘ KATALOG

ZÁBRADLÍ:

- hlavní konstrukce ocel/nerez ocel
- povrchová úprava - zinkovaná ocel s krycím vypalovacím lakem
- výplň lanka/tyče/bez (zvolit dle místa)
- barva RAL 7024

na míru
zábradlí Týnec



lotlimit
mmcité
SL660



MŘÍŽE:

- konstrukce ocel/nerez ocel
- povrchová úprava - zinkovaná ocel s krycím vypalovacím lakem
- barva RAL 7024

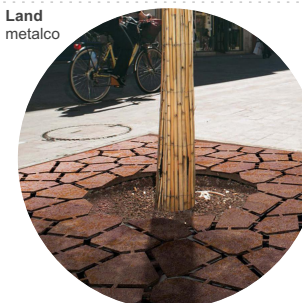
arbottura
mmcité



arbottura
mmcité



Land
metalco



Calix
metalco



ZAHRAZOVACÍ SLOUPKY:

- konstrukce ocel/nerez ocel
- povrchová úprava - zinkovaná ocel s krycím vypalovacím lakem
- barva RAL 7024

elias
mmcité
SE100



lotlimit
mmcité
SL503



lot
mmcité
SL100



PÍTKO:

- povrchová úprava - zinkovaná ocel s krycím vypalovacím lakem
- barva RAL 7024

Fuente
metalco



Atlántida
santa&cole
mmcité



A.2 MOBILIÁŘ KATALOG

PATNÍKY:

- konstrukce ocel/nerez ocel/kámen
- barva RAL 7024

Corallo
metalco



Zaffiro
metalco



Corallo
metalco



Spring
metalco



NÁDOBY NA KVĚTINY:

- konstrukce ocel/nerez ocel/dřevo/kombinace
- povrchová úprava - zinkovaná ocel s krycím vypalovacím lakem
- barva RAL 7024

malageno
mmcité
MAG620



florium
mmcité



florium
mmcité



florium
mmcité



ZASTÁVKY:

- Ocelová, zinkovaná konstrukce
- povrch - práškový vypalovací lak
- Zadní a boční stěny z kaleného skla
- Zastřešení bezpečnostním sklem nebo komůrkovým polykarbonátem. Rovná střecha.
- Odvodnění vedené nohou.
- Lavička se sedákem z masivního dřeva.
- Doplněno nosičem jízdních řádů.
- barva RAL 7024

aureo
AE200-SS
mmcité



aureo
AE200-SS
mmcité



aureo
AE200-SS
mmcité



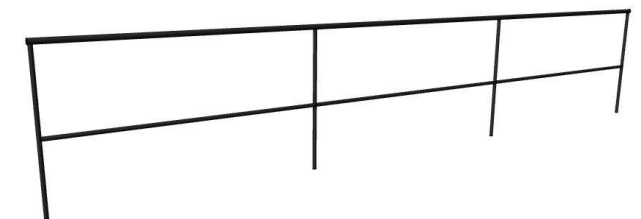
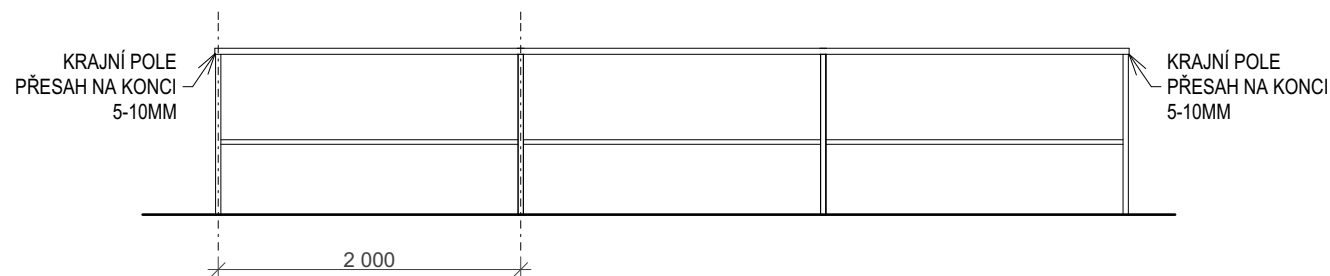
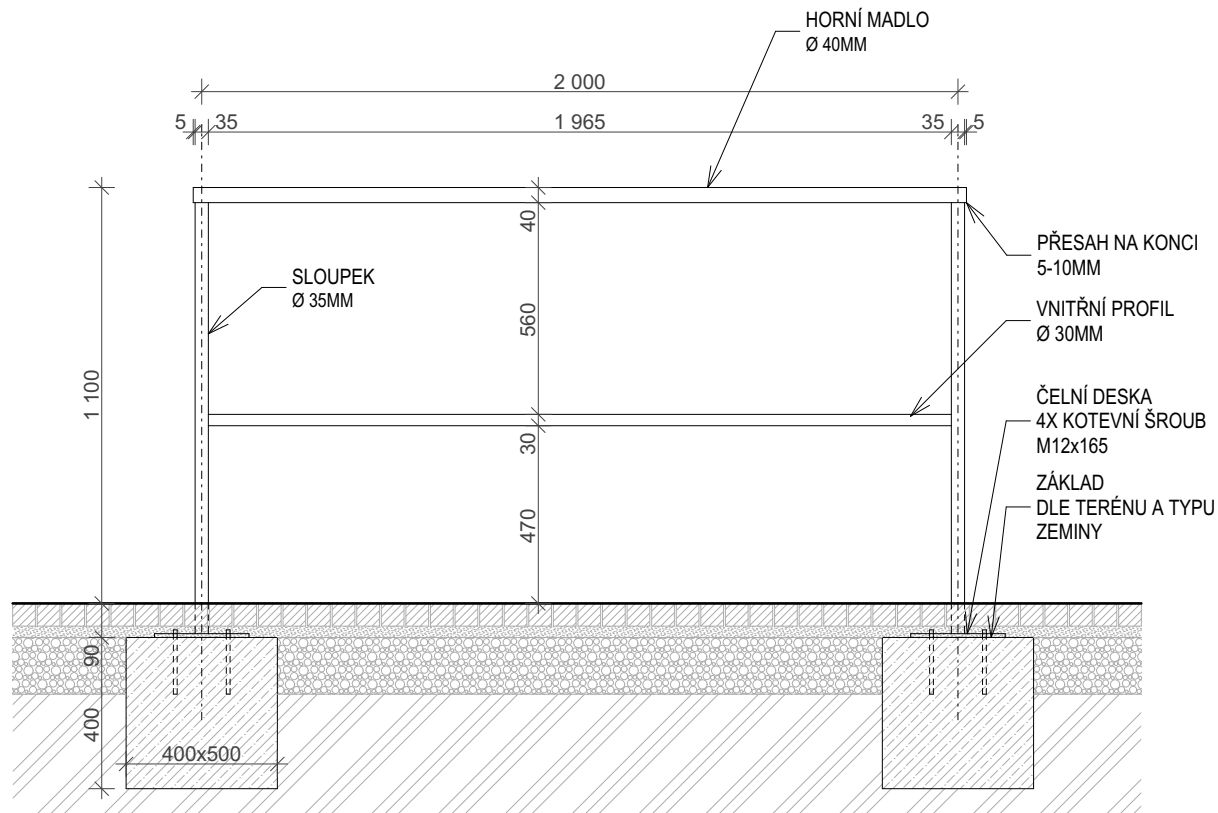
aureo
AE200-SS
mmcité



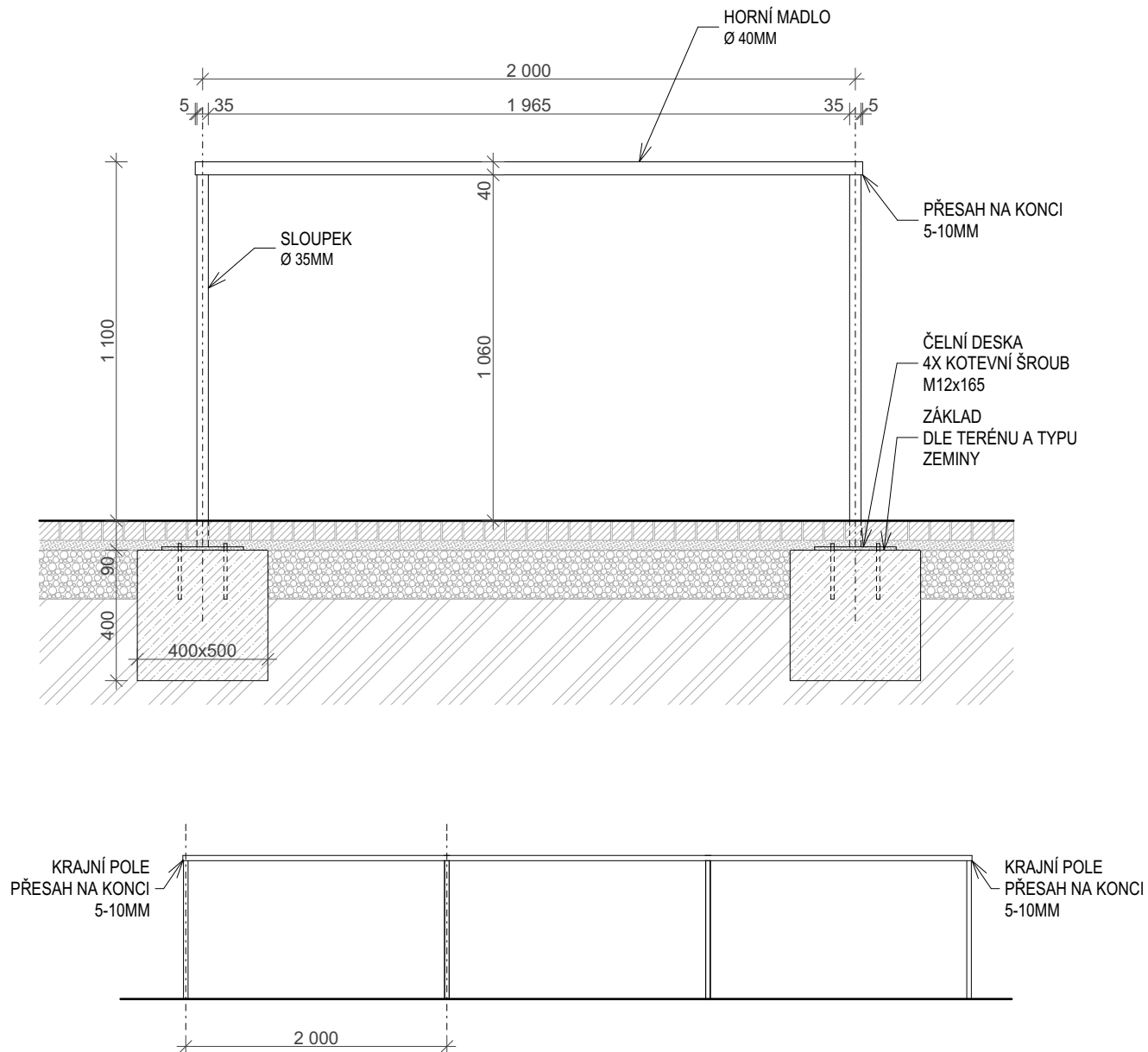
A.2 MOBILIÁŘ ZÁBRADLÍ TÝNEC

ZÁBRADLÍ TÝNEC

- výška 1100mm, minimální délka pole 2000mm
- pokud více polí, pak pole sloupky sdílí, nedělají se dva
- na koncových polích přesah profilu madla o cca 10mm
- svařovaná ocelová konstrukce, žárově zinkovaná
- profily kulaté Ø 30-40mm
- nátěr - vypalovací lak
- barva RAL 7024 / RAL 7004
- primární barva RAL 7024 - Graphitgrau pokud není řečeno jinak
- vždy skryté šrouby a kotvení

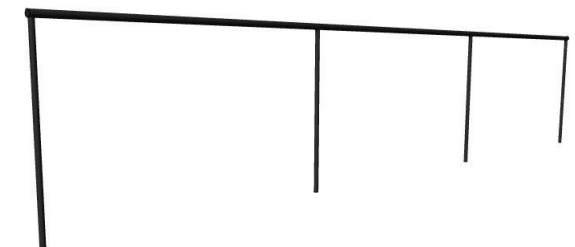
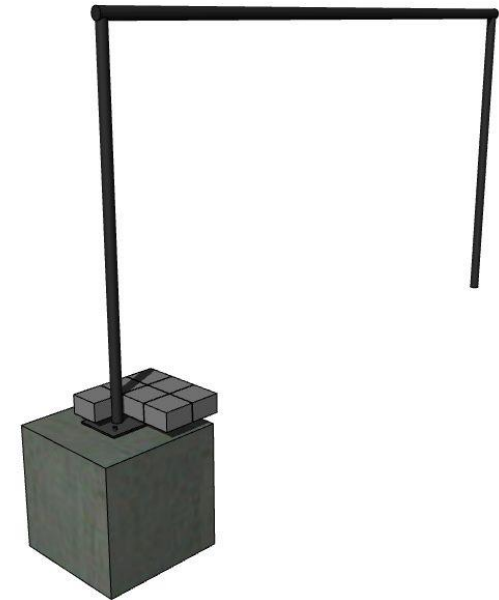


A.2 MOBILIÁŘ ZÁBRADLÍ TÝNEC

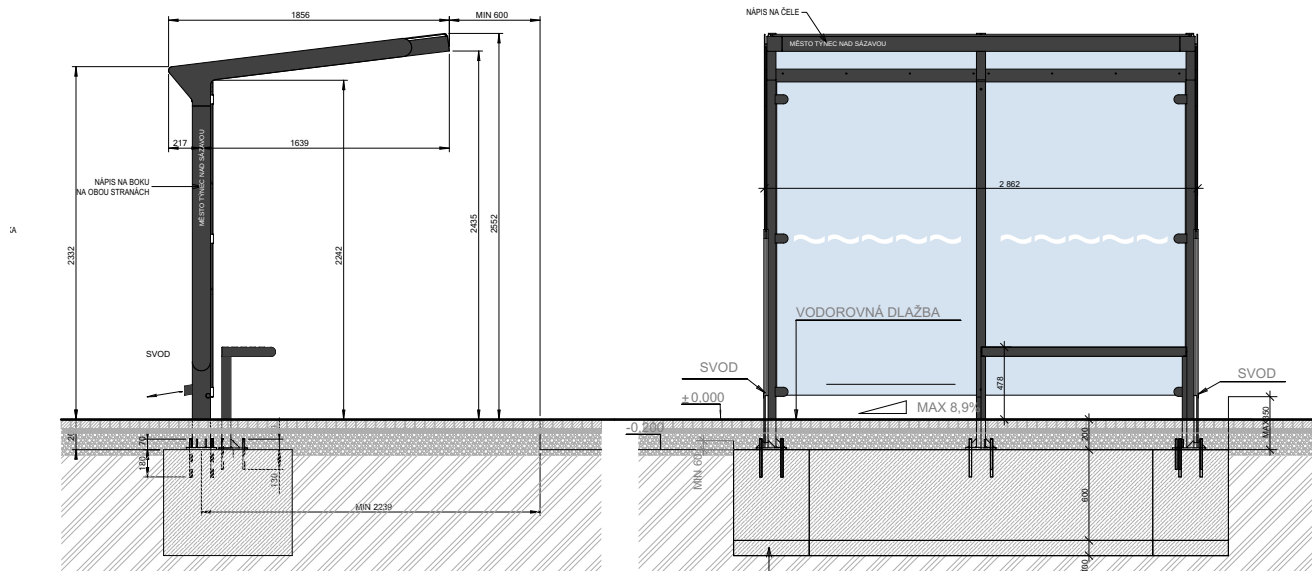


ZÁBRADLÍ TÝNEC

- výška 1100mm, minimální délka pole 2000mm
- pokud více polí, pak pole sloupky sdílí, nedělají se dva
- na koncových polích přesah profilu madla o cca 10mm
- svařovaná ocelová konstrukce, žárově zinkovaná
- profily kulaté Ø 30-40mm
- nátěr - vypalovací lak
- barva RAL 7024 / RAL 7004
- primární barva RAL 7024 - Graphitgrau pokud není řečeno jinak
- vždy skryté šrouby a kotvení

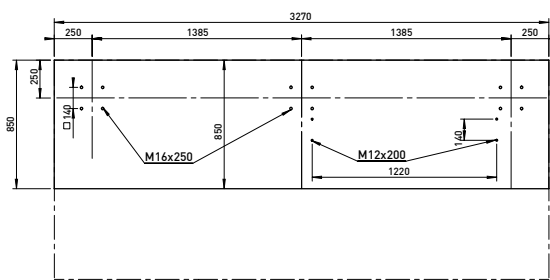


A.2 MOBILIÁŘ ZASTÁVKA



ZÁKLADOVÝ PAS / CONTINUOUS FOOTING / FUNDAMENTSTREIFEN

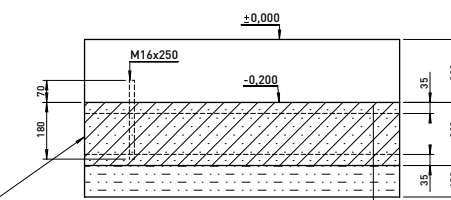
VAR A KUBATURA BETONU / CONCRETE CUBATURE / BETONRAUMINHALT - 1.67m³



VAR C OBRYŠ ZÁKLADOVÉ DESKY / CONTOUR OF BASEPLATE / FUNDAMENTPLATTEKONTUR

ZÁKLADOVÁ DESKA / FOUNDATION BASEPLATE / FUNDAMENTPLATTE 3270 x 1450 x 200

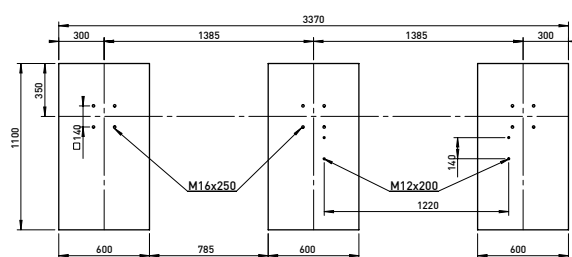
VAR C KUBATURA BETONU / CONCRETE CUBATURE / BETONRAUMINHALT - 0.95m³



ZÁKL. DESKA / FOUNDATION BASEPLATE / FUNDAMENTPLATTE
BETON / CONCRETE / BETONKLASSE C20/25, 200mm
2xKARISÍŤ / MESH PANELS / BETONSTAHLMATTE - Ø 8, 150 x 150
ŠTĚRKOPÍSKOVÝ PODSYP / GRAVEL SUB-BASE / KIES UNTERGRUND, 100mm

ZÁKLADOVÉ PATICE / BASE FOOTING / BETONFUSSFUNDAMENTE

VAR B KUBATURA BETONU / CONCRETE CUBATURE / BETONRAUMINHALT - 1.19m³

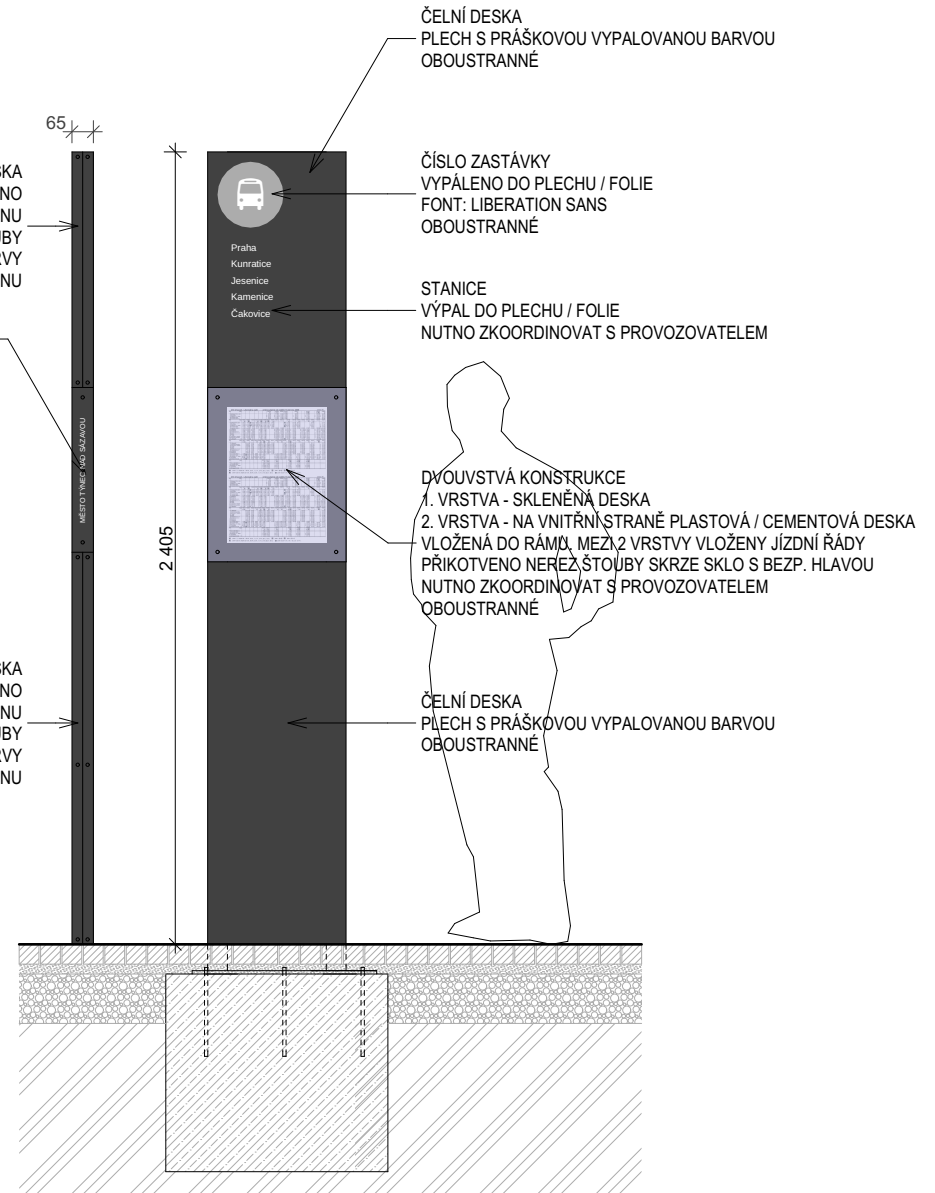
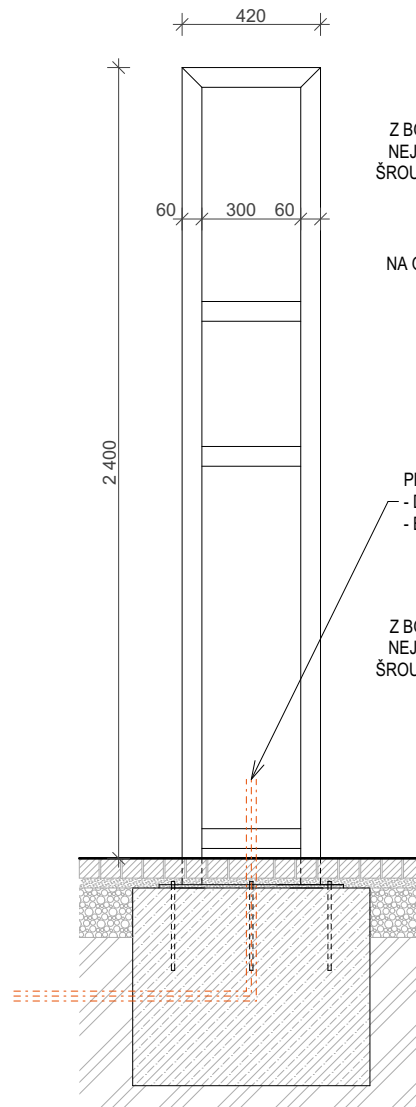
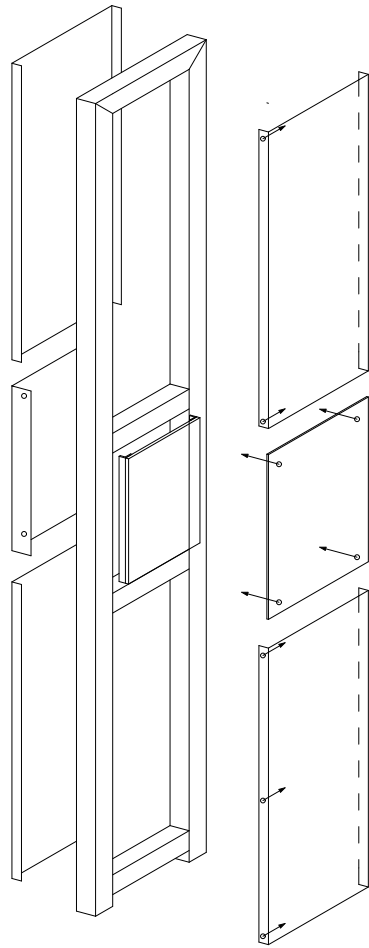


JE TŘEBA DODRŽET KÓTU HORNÍ HRANY BETONOVÉHO ZÁKLADU 200mm POD ÚROVŇÍ DLAŽBY VE STŘEDU PŘÍSTŘEŠKY !! BETON C20/25. KOTVENO CHEMICKÝMI KOTVAMI DO PŘEDVRTANÝCH A VYČISTĚNÝCH OTVORŮ NA CHEMICKOU MALTU (HILTI HIT-HY 150 NEBO SROVNATELNÁ). PRŮMĚR VRTANÉHO OTVORU JE 0.2mm VĚTŠÍ NEŽ PRŮMĚR KOTVY. KOTVY VYČNÍVAJÍ 70mm NAD BETONOVÝ ZÁKLAD.

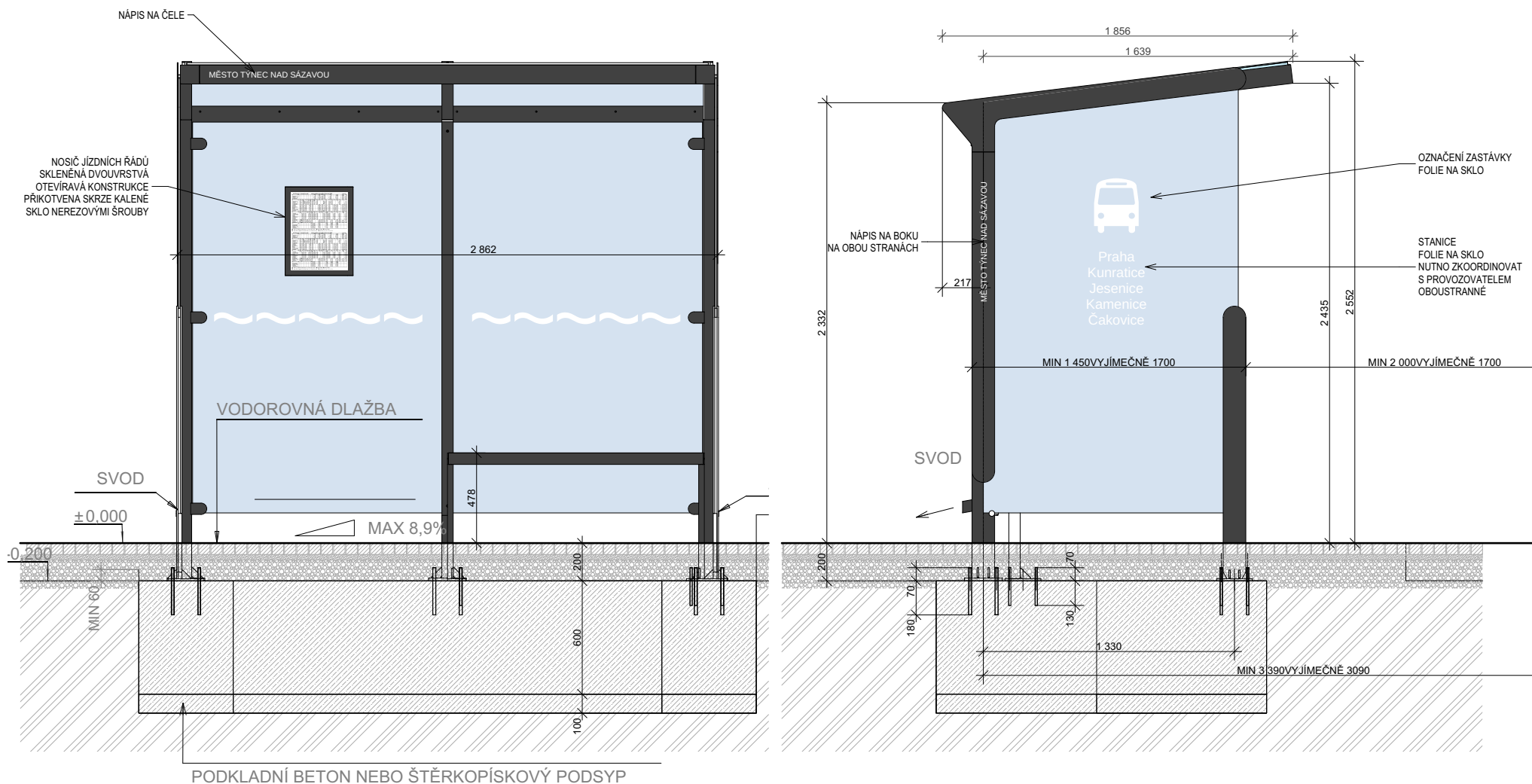
ZASTÁVKA TÝNEC

- Ocelová, zinkovaná konstrukce
- povrch - práškový vypalovací lak
- Zadní a boční stěny z kaleného skla
- Zastřešení bezpečnostním sklem nebo komůrkovým polykarbonátem. Rovná střecha.
- Odvodnění vedené nohou.
- Lavička se sedákem z masivního dřeva.
- Doplněno nosičem jízdních řádů.
- barva RAL 7024

A.2 MOBILIÁŘ NOSIČ JÍZDNÍCH ŘÁDŮ



A.2 MOBILIÁŘ NOSIČ JÍZDNÍCH ŘÁDŮ - ALTERNATIVA - SOUČÁST ZASTÁVKY



ALTERNATIVNÍ NOSIČ JÍZDNÍCH ŘÁDŮ

- nosič je implementován do zastávky
- jízdní řády jsou umístěny na skle
- označení zastávky a směru je umístěno na bočním skle

A.2 MOBILIÁŘ NEPŘÍPUSTNÝ

LAVIČKA:

- příliš historizující konstrukce
- napodobeniny laviček mmičné (pozor na autorský zákon)
- designově podivné lavičky
- lavičky s bezdůvodně tlustými profily
- lavičky s masivního dřeva a kulatiny
- betonové lavičky

příliš historizující lavičky



příliš tlusté profily



betonové lavičky



masivní dřevo



KOŠ

- betonové koše, těžké, nevzhledné
- složité plechové koše
- nejlevnější plastové koše (vhodné pouze do parků mimo historické centrum)
- přetechnizované koše
- barevné koše

betonové koše



složité plechové



plastové koše



složité plechové



LAMPA:

- hlavice barevně odlišné od RAL 7024
- stožáry stříbrné
- hlavice bez snahy o estetiku
- hlavice imitující historii (ale nejsou historické)
- designové výstřelky
- staré stožáry, patice a hlavice

bez estetiky



"jako" historické



designové výstřelky



staré betonové



KOLOSTAV:

- napodobeniny konkrétních výrobků
- levně vypadající a nefunkční konstrukce
- masivní kulatina (vhodné spíše na hory)
- masivní ocelové konstrukce

nefunkční přišroubované k dlažbě



masivní kulatina



masivní ocelové



A.2 MOBILIÁŘ NEPŘÍPUSTNÝ

ZÁBRADLÍ:

- příliš historizující zábradlí, ale bez vazby na skutečnou historii Týnce
- technické zábradlí
- příliš tlusté profily
- barvou odlišné od RAL 7024
- betonové prvky



betonové city bloky



NÁDOBY:

- betonové nádoby s kamínkovým povrchem
- velké těžké betonové nádoby



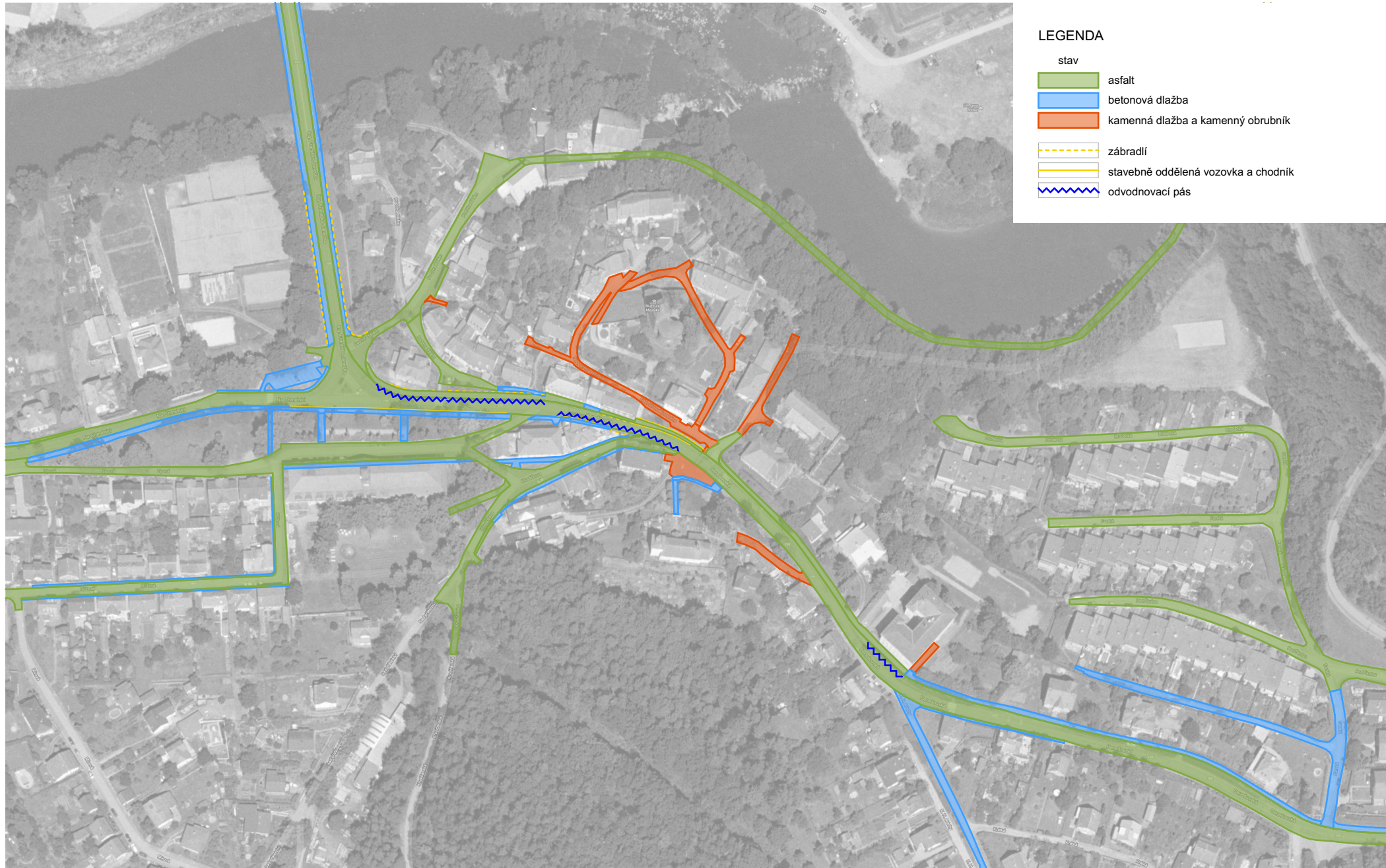
těžké, velké betonové



květníkové tvarovky



A.3 SITUACE STAVU



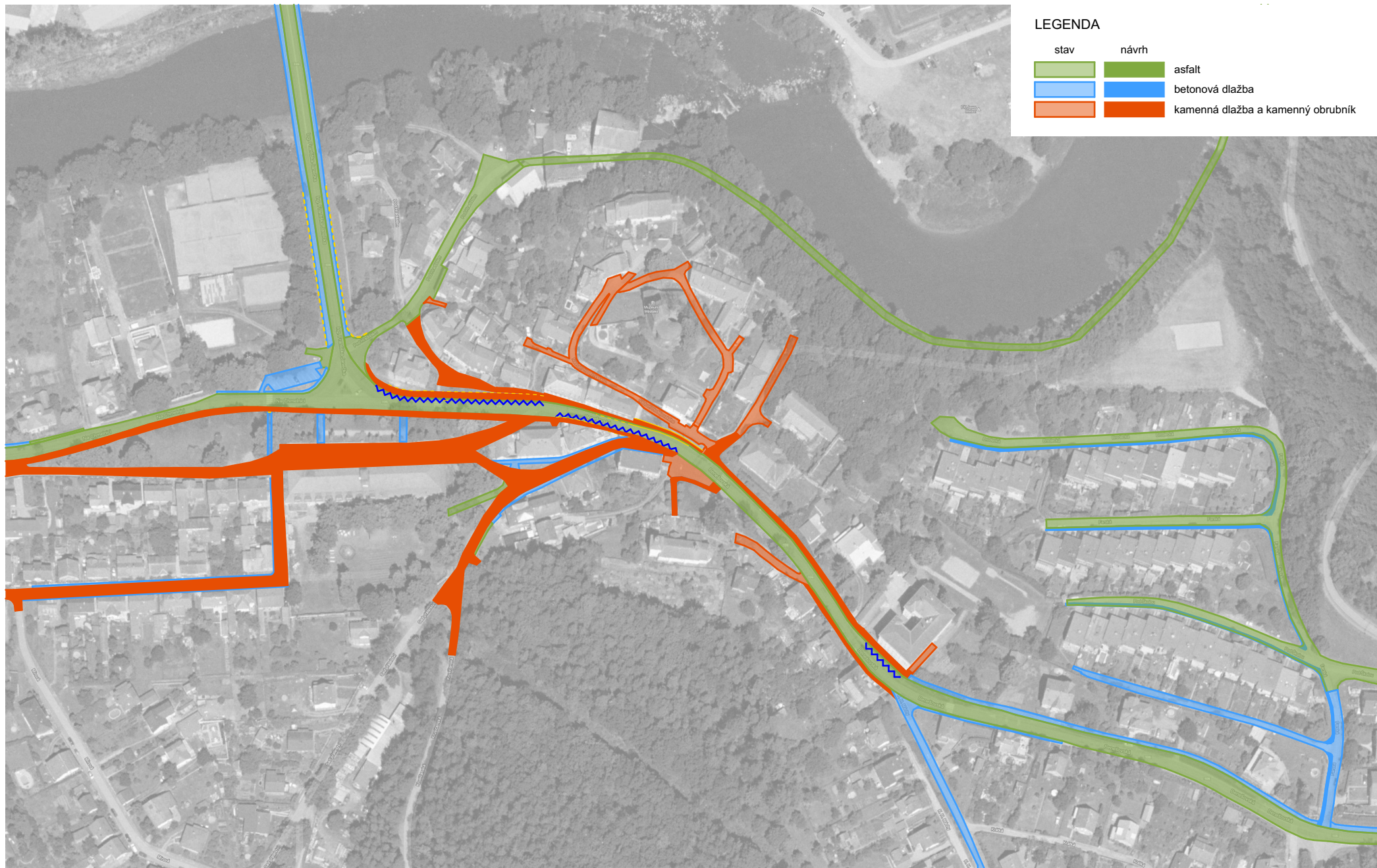
LEGENDA

stav



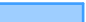



- asfalt
- betonová dlažba
- kamenná dlažba a kamenný obrubník
- zábradlí
- stavebně oddělená vozovka a chodník
- odvodňovací pás



A.3 SITUACE NÁVRHU



LEGENDA

stav	návrh	
		asfalt
		betonová dlažba
		kamenná dlažba a kamenný obrubník





NOVÝ TÝNEC
B.1 - POVRCHY
B.2 - MOBILIÁŘ

B.1

OBECNÁ PRAVIDLA

POVRCHY

ETAPIZACE

- Realizace musí probíhat v ucelených etapách - tzn. z jednoho konce ulice na druhý. Nesmí dojít k tomu, že na sebe povrchy nebudou navazovat v jedné ulici.
- Při realizaci nových chodníků se doporučuje vyměnit pokud možno jak povrch, tak obrubník, a to od začátku chodníku na konec.

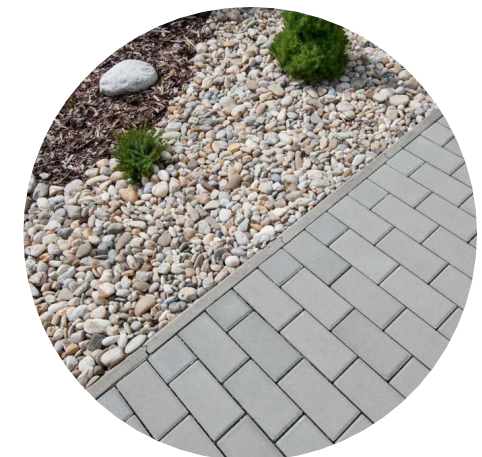
VOZOVKA

- Hlavní i vedlejší komunikace zůstávají v asfaltovém povrchu. Z dlouhodobého hlediska se doporučuje hlavní komunikaci (průtah Týncem směrem na Jílové a Prahu) co nejvíce zklidnit. To znamená: zklidnění pomocí přecházejících míst, nájezdy před přechody, zpomalovací prahy, hrubý asfalt v červené barvě.
- Všechny navazující komunikace se doporučují realizovat v asfaltu či betonové dlažbě tl. 80 nebo 100mm. Rozměry dlažby by měly být pokud možno odlišné od chodníku. Tj. měly by být větší (200x200mm) nebo menší (100x100mm), skládané do řádků na vazbu.
- Všechny komunikace v obytných zónách se doporučují realizovat v betonové dlažbě.
- Všechny obrubníky se doporučují realizovat jako kamenné, preferovaný typ OP3. Povoleny jsou ovšem i betonové obrubníky šířky 150mm.

CHODNÍKY

- Všechny chodníky v centru Týnce se z dlouhodobého hlediska doporučují zhotovovat v betonové mozaice, skládané do řádků na vazbu.
- Významné pěší zóny se doporučují zhotovovat v atypické nebo ve velkoformátové kamenné nebo betonové dlažbě (min. 200x200mm) v různých forátových modifikacích, skládané do řádků na vazbu.
- Chodníky v obytných zónách mohou být realizovány v betonové dlažbě.
- Všechny obrubníky pro pěší se doporučují realizovat jako kamenné nebo betonové, preferovaný typ - kamenný krajník / betonový obrubník 80mm.

PŘI OPRAVÁCH A VÝMĚNÁCH MUSÍ BÝT VŽDY ZOHLEDNĚNA MOŽNOST VÝMĚNY STARÉHO POVRCHU ZA NOVĚ NAVRŽENÝ!!!



B.1 POVRCHY KATALOG

VOZOVKA:

ASFALT

- bude používán na hlavní komunikace (ul. Benešovská, Jílovská, Pražská)
- lze využít i na vedlejších komunikacích



BETONOVÁ DLAŽBA

- bude používána na zklidněných místních komunikacích
- betonová dlažba 100x200x80 nebo 200x200x80mm nebo podobných rozměrů
- skládaná do řádků nebo do V
- barevnost šedá/tmavě šedá

presbeton
holland I
100/200 x 80



presbeton
quatro II
210/140 x 80



presbeton
alterno III
150/150 x 80



presbeton
holland III
200/200 x 80



VEŘEJNÁ PROSTRANSTVÍ:

KAMENNÁ DLAŽBA

- bude používána na dílčích významných plochách
- žulová dlažba větších formátů
- tryskaný formát
- v kombinaci s jinými formáty (např. kostka 80/100)
- skládaná do řádků
- barevnost šedá/ světle šedá

dlažba žulová
tryskaná
velké formáty



žulová dlažební
kostka
80/100



CHODNÍK:

BETONOVÁ DLAŽBA

- skládaná do řádků
- barevnost šedá

best Mento
90/120x60



best Mento
70/90x60



presbeton
holland I
100/200 x 80



presbeton
relit II mix
140/210 x 60



B.1 POVRCHY KATALOG

CHODNÍK:

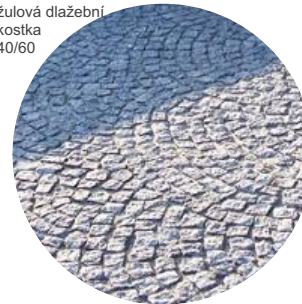
KAMENNÁ DLAŽBA

- bude používána na dílčích významných plochách
- žulová dlažba větších formátů
- tryskaný formát, skládaná do řádků
- v kombinaci s jinými formáty (např. kostka 40/60), skládanými do řádků nebo do vějíře
- barevnost šedá/ světle šedá/ melír

dlažba žulová
tryskaná
velké formáty



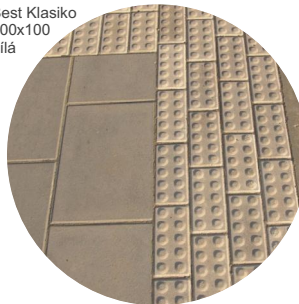
žulová dlažební
kostka
40/60



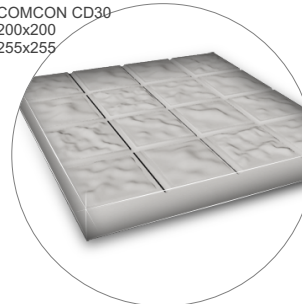
DLAŽBA PRO NEVIDOMÉ

- betonová dlažba 200x100 bude používána v kombinaci s betonovou dlažbou
- vždy bílá nebo tmavá
- nepoužívat červenou

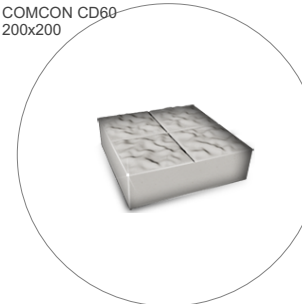
Best Klasiko
200x100
bílá



COMCON CD30
200x200
255x255



COMCON CD60
200x200



OBRUBNÍK:

KAMENNÝ / BETONOVÝ

- kamenný obrubník OP 3 na hlavních tazích (250x200x800-1600 mm) nebo betonový obrubník 250mm.
- kamenný obrubník na významných plochách
- betonový obrubník 150mm na vedlejších

žulový obrubník
OP3



betonový obrubník
250mm



betonový obrubník
150mm



B.1.AN POVRCHY AUTOBUSOVÉ NÁDRAŽÍ

VOZOVKA:

ASFALT

- bude používán na hlavní komunikace na nádraží



KAMENNÁ DLAŽBA

- bude používána na odstavcích stáních autobusů
- žulová dlažební kostka (do 3,5 t) 80/100 mm
- žulová dlažební kostka (nad 3,5 t) 150/170 mm
- barevnost šedá

žulová dlažební
kostka
150/170



CHODNÍK:

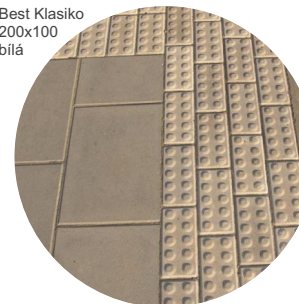
BETONOVÁ DLAŽBA

- skládaná do řádků
- 50% šedá, 50% tmavší šedá
- barevnost šedá

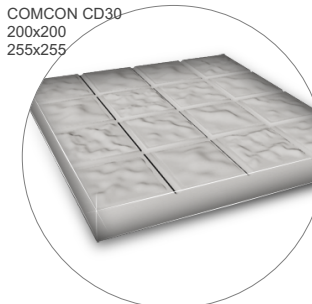
Best Mento
70/90x60



Best Klasiko
200x100
bílá



COMCON CD30
200x200
255x255



DLAŽBA PRO NEVIDOMÉ

- 200x100mm
- vždy bílá/tmavá
- v případě stejné drsnosti sousední dlažby zhotovit
rozdělující pás z dlažby hladké, betonové.
- nepoužívat červenou

OBRUBNÍK:

KAMENNÝ / BETONOVÝ

- kamenný obrubník OP 3 při hlavní ulici Pražská
(250x200x800-1600 mm), případně jiné kamenné
obrubníky dle výběru z OP1 - OP6
- betonové obrubníky pouze uvnitř nádraží

žulový obrubník
OP3



betonový obrubník
150mm



bezbariérový
nástupišťový
obrubník



bezbariérový
nástupišťový
obrubník



B.1 POVRCHY NEPŘÍPUSTNÉ

VOZOVKA:

ASFALT

Asfaltové povrchy by neměly být starší než 20 let. Po této době by mělo být přistoupeno minimálně ke kontrole stavu vozovky.



CHODNÍK:

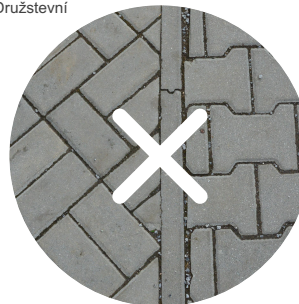
ZÁMKOVÁ DLAŽBA

zámková dlažba by neměla být použita ve formě kostí, háček a dalších příliš složitých tvarech. Tyto typy dlažby se špatně kombinují a jejich tvar nevychází z žádné historické souvislosti. Obecně by se mělo přistoupit k výměně těchto povrchů za nové.

K Náklí



Družstevní



BETONOVÁ DLAŽBA

- betonová dlažba velkých formátů s velkými spárami je nevhodná pro chůzi a měla by se vyměnit.
- betonová dlažba podlouhlého formátu skládaná podél komunikace.
- skládání betonové dlažby do čtverců. Dlažba by měla mít stejné kladení po celé délce chodníku.



K Jezu



Družstevní

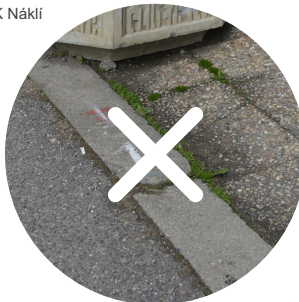


OBRUBNÍK:

BETONOVÝ

- betonový obrubník, který nenavazuje podél celé ulice
- obrubník, kterému se mění jeho tloušťka

K Náklí



B.2

MOBILIÁŘ OBECNÁ PRAVIDLA

ETAPIZACE

- Realizace musí probíhat v ucelených etapách - tzn. v rámci jedné plochy, ulice. Nesmí dojít k tomu, že na sebe mobiliář nebude navazovat.
- Postup umisťování:
Pro památkovou rezervaci bude vzhled lavičky, lampy, sloupku, kolostavu a koše vybrán z jedné rodiny designu. Kombinace typů není povolena. Pro ostatní oblasti se rovněž doporučuje design nekombinovat, nicméně lze brát z více designových rodin.

PŘI OPRAVÁCH A VÝMĚNÁCH MUSÍ BÝT VŽDY ZOHLEDNĚNA MOŽNOST VÝMĚNY STARÉHO MOBILIÁŘE ZA NOVĚ NAVRŽENÝ!!!

OSAZOVÁNÍ

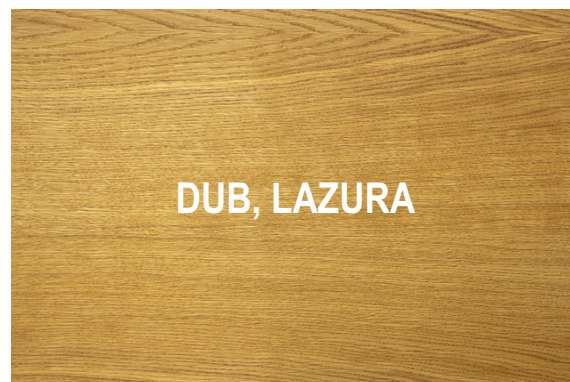
**MOBILIÁŘ BUDE VŽDY OSAZOVÁN TAK, ABY SPOJE NEBYLY VIDITELNÉ.
VŠECHNY SPOJE, ŠROUBY A ÚCHYTY SE MUSÍ SKRÝT V RÁMCI DLAŽBY!**

MATERIÁL - BAREVNOST

- DŘEVO - hoblované, dubové, lazura, ponechána viditelná struktura dřeva.
- KOV - žárově zinkovaná konstrukce opatřená krycím vypalovacím lakem.
- BAREVNOST KOVOVÝCH PRVKŮ

RAL 7024 GRAPHITGRAU je primární barvou všech prvků mobiliáře, pokud není řečeno jinak.

RAL 7004 SIGNALGRAU je zvolena pouze jako alternativní, v případě, že si to vyžádá samotná podoba prvku, okolnosti návrhu, místo nebo silný autorský návrh.



B.2 MOBILIÁŘ KATALOG

Mobiliář by měl být především funkční a dobře udržovatelný. Ve městě nebo určité části bude používán jeden typ prvku mobiliáře.

LAVIČKA:

- konstrukce ocel/nerez ocel
- sedák a opěradlo dřevo případně ocel
- povrchová úprava - zinkovaná ocel s krycím vypalovacím lakem
- barva RAL 7024, RAL 7004

preva urbana
mncité
LPU151



preva urbana
mncité
LPU251



miela
mncité
LME151



KOŠ:

- konstrukce ocel/nerez ocel
- celkové provedení ocel/nerez ocel a dřevo
- povrchová úprava - zinkovaná ocel s krycím vypalovacím lakem
- barva RAL 7024, RAL 7004

diagonal
mncité
DG115



crystal
mncité
CP110 a CS330



radium
mncité
KR120



LAMPA:

- konstrukce ocel/nerez ocel
- povrchová úprava - zinkovaná ocel s krycím vypalovacím lakem
- barva RAL 7024
- důraz na použití výrobků ze stejné série

CitySoul
Philips gen2
LED Large



CitySoul
Philips gen2
LED Mini



Stela
Philips
LED



KOLOSTAV:

- jednoduchá konstrukce ocel/nerez ocel
- povrchová úprava - zinkovaná ocel s krycím vypalovacím lakem
- barva RAL 7024, RAL 7004
- skryté uložení

lotimit
mncité
SL550



lotimit
mncité
SL550

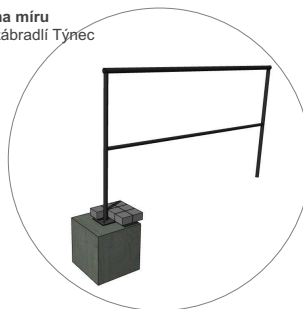


B.2 MOBILIÁŘ KATALOG

ZÁBRADLÍ:

- hlavní konstrukce ocel/nerez ocel
- povrchová úprava - zinkovaná ocel s krycím vypalovacím lakem
- výplň lanka/tyče/bez (zvolit dle místa)
- barva RAL 7024, RAL 7004

na míru
zábradlí Týnec



lotlimit
mmcité
SL660



MŘÍŽE:

- konstrukce ocel/nerez ocel
- povrchová úprava - zinkovaná ocel s krycím vypalovacím lakem
- barva RAL 7024, RAL 7004

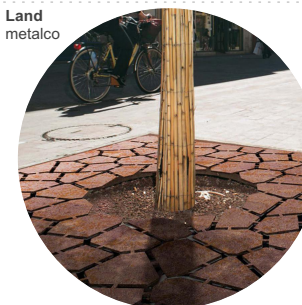
arbottura
mmcité



arbottura
mmcité



Land
metalco



Calix
metalco



ZAHRAZOVACÍ SLOUPKY:

- konstrukce ocel/nerez ocel
- povrchová úprava - zinkovaná ocel s krycím vypalovacím lakem
- barva RAL 7024, RAL 7004

elias
mmcité
SE100



lotlimit
mmcité
SL503



lot
mmcité
SL100



PÍTKO:

- povrchová úprava - zinkovaná ocel s krycím vypalovacím lakem
- barva RAL 7024, RAL 7004

Fuente
metalco



Atlántida
santa&cole
mmcité



B.2 MOBILIÁŘ KATALOG

PATNÍKY:

- konstrukce ocel/nerez ocel/kámen
- barva RAL 7024, RAL 7004

Corallo
metalco



Zaffiro
metalco



Corallo
metalco



Spring
metalco



NÁDOBY NA KVĚTINY:

- konstrukce ocel/nerez ocel/dřevo/kombinace
- povrchová úprava - zinkovaná ocel s krycím vypalovacím lakem
- barva RAL 7024, RAL 7004

malageno
mmcité
MAG620



florium
mmcité



florium
mmcité



florium
mmcité



ZASTÁVKY:

- Ocelová, zinkovaná konstrukce
- povrch - práškový vypalovací lak
- Zadní a boční stěny z kaleného skla
- Zastřešení bezpečnostním sklem nebo komůrkovým polykarbonátem. Rovná střecha.
- Odvodnění vedené nohou.
- Lavička se sedákem z masivního dřeva.
- Doplněno nosičem jízdních řádů.
- barva RAL 7024

aureo
AE200-SS
mmcité



aureo
AE200-SS
mmcité



aureo
AE200-SS
mmcité



aureo
AE200-SS
mmcité



B.2.AN MOBILIÁŘ AUTOBUSOVÉ NÁDRAŽÍ

Mobiliář by měl být především funkční a dobře udržovatelný. Ve městě nebo určité části bude používán jeden typ prvku mobiliáře.

LAVIČKA:

- konstrukce ocel/nerez ocel
- sedák a opěradlo dřevo případně ocel
- povrchová úprava - zinkovaná ocel s krycím vypalovacím lakem
- barva RAL 7024

intervera
mmcité
LVR156



intervera
mmcité
LVR156



intervera
mmcité
LVR256



KOŠ:

- konstrukce ocel/nerez ocel
- celkové provedení ocel/nerez ocel
- povrchová úprava - zinkovaná ocel s krycím vypalovacím lakem
- barva RAL 7024, RAL 7004

crystal
mmcité
CP110 a CS330



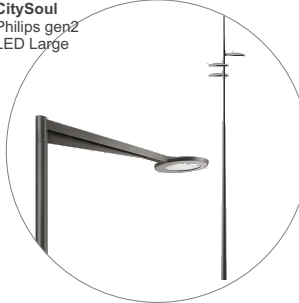
radium
mmcité
KR120



LAMPA:

- konstrukce ocel/nerez ocel
- povrchová úprava - zinkovaná ocel s krycím vypalovacím lakem
- barva RAL 7024
- důraz na použití výrobků ze stejné série

CitySoul
Philips gen2
LED Large



CitySoul
Philips gen2
LED Mini



Stela
Philips
LED



KOLOSTAV:

- jednoduchá konstrukce ocel/nerez ocel
- povrchová úprava - zinkovaná ocel s krycím vypalovacím lakem
- barva RAL 7024, RAL 7004
- skryté uložení

lotimit
mmcité
SL550



lotimit
mmcité
SL550

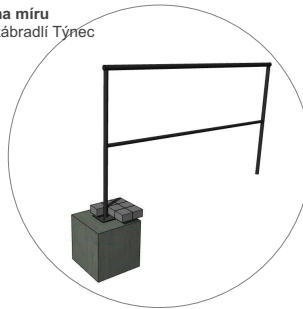


B.2.AN MOBILIÁŘ AUTOBUSOVÉ NÁDRAŽÍ

ZÁBRADLÍ:

- hlavní konstrukce ocel/nerez ocel
- povrchová úprava - zinkovaná ocel s krycím vypalovacím lakem
- výplň lanka/tyče/bez (zvolit dle místa)
- barva RAL 7024, RAL 7004

na míru
zábradlí Týnec



MŘÍŽE:

- konstrukce ocel/nerez ocel
- povrchová úprava - zinkovaná ocel s krycím vypalovacím lakem
- barva RAL 7024, RAL 7004

arbottura
mmcité



arbottura
mmcité



ZAHRAZOVACÍ SLOUPKY:

- konstrukce ocel/nerez ocel
- povrchová úprava - zinkovaná ocel s krycím vypalovacím lakem
- barva RAL 7024, RAL 7004

elias
mmcité
SE100



lotlimit
mmcité
SL503



lot
mmcité
SL100



PÍTKO:

- povrchová úprava - zinkovaná ocel s krycím vypalovacím lakem
- barva RAL 7024, RAL 7004

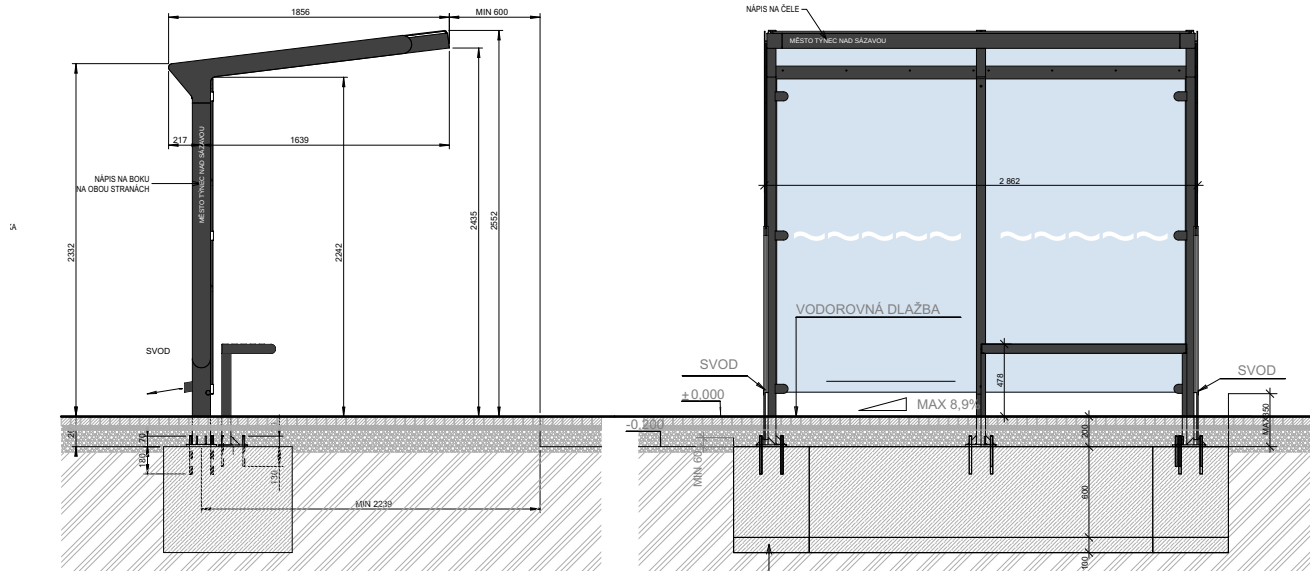
Fuente
metalco



Atlántida
santa&cole
mmcité

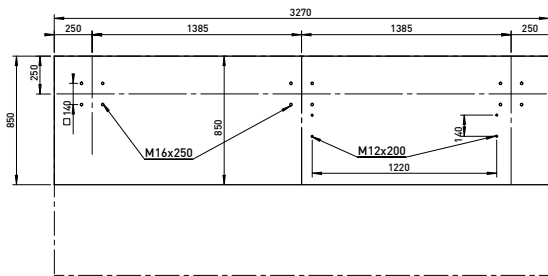


B.2.AN MOBILIÁŘ ZASTÁVKA



ZÁKLADOVÝ PAS / CONTINUOUS FOOTING / FUNDAMENTSTREIFEN

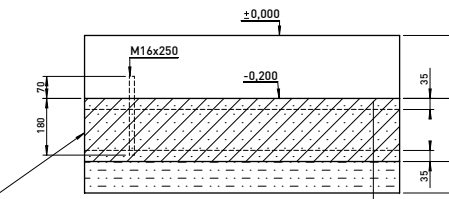
VAR A KUBATURA BETONU / CONCRETE CUBATURE / BETONRAUMINHALT - 1,67m³



VAR C
OBRYŠ ZÁKLADOVÉ DESKY / CONTOUR OF BASEPLATE / FUNDAMENTPLATTEKONTUR

ZÁKLADOVÁ DESKA / FOUNDATION BASEPLATE / FUNDAMENTPLATTE 3270 x 1450 x 200

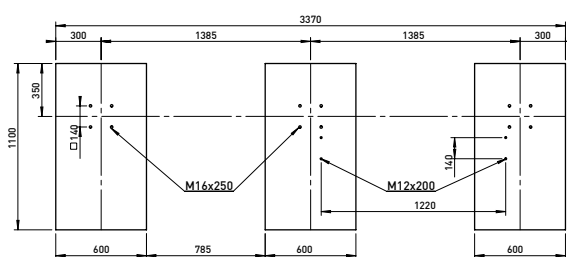
VAR C KUBATURA BETONU / CONCRETE CUBATURE / BETONRAUMINHALT - 0,95m³



ZÁKL. DESKA / FOUNDATION BASEPLATE / FUNDAMENTPLATTE
BETON / CONCRETE / BETONKLASSE C20/25, 200mm
2xKARISÍŤ / MESH PANELS / BETONSTAHLMATTE - Ø 8, 150 x 150
ŠTĚRKOPÍSKOVÝ PODSYP / GRAVEL SUB-BASE / KIES UNTERGRUND, 100mm

ZÁKLADOVÉ PATICE / BASE FOOTING / BETONFUSSFUNDAMENTE

VAR B KUBATURA BETONU / CONCRETE CUBATURE / BETONRAUMINHALT - 1,19m³



JE TŘEBA DODRŽET KÓTU HORNÍ HRANY BETONOVÉHO ZÁKLADU 200mm POD ÚROVŇÍ DLAŽBY VE STŘEDU PŘÍSTŘEŠKU !! BETON C20/25. KOTVENO CHEMICKÝMI KOTVAMI DO PŘEDVRTANÝCH A VYČISTĚNÝCH OTVORŮ NA CHEMICKOU MALTU (HILTI HIT-HY 150 NEBO SROVNATELNÁ). PRŮMĚR VRTANÉHO OTVORU JE O 2mm VĚTŠÍ NEŽ PRŮMĚR KOTVY. KOTVY VYČNIVAJÍ 70mm NAD BETONOVÝ ZÁKLAD.

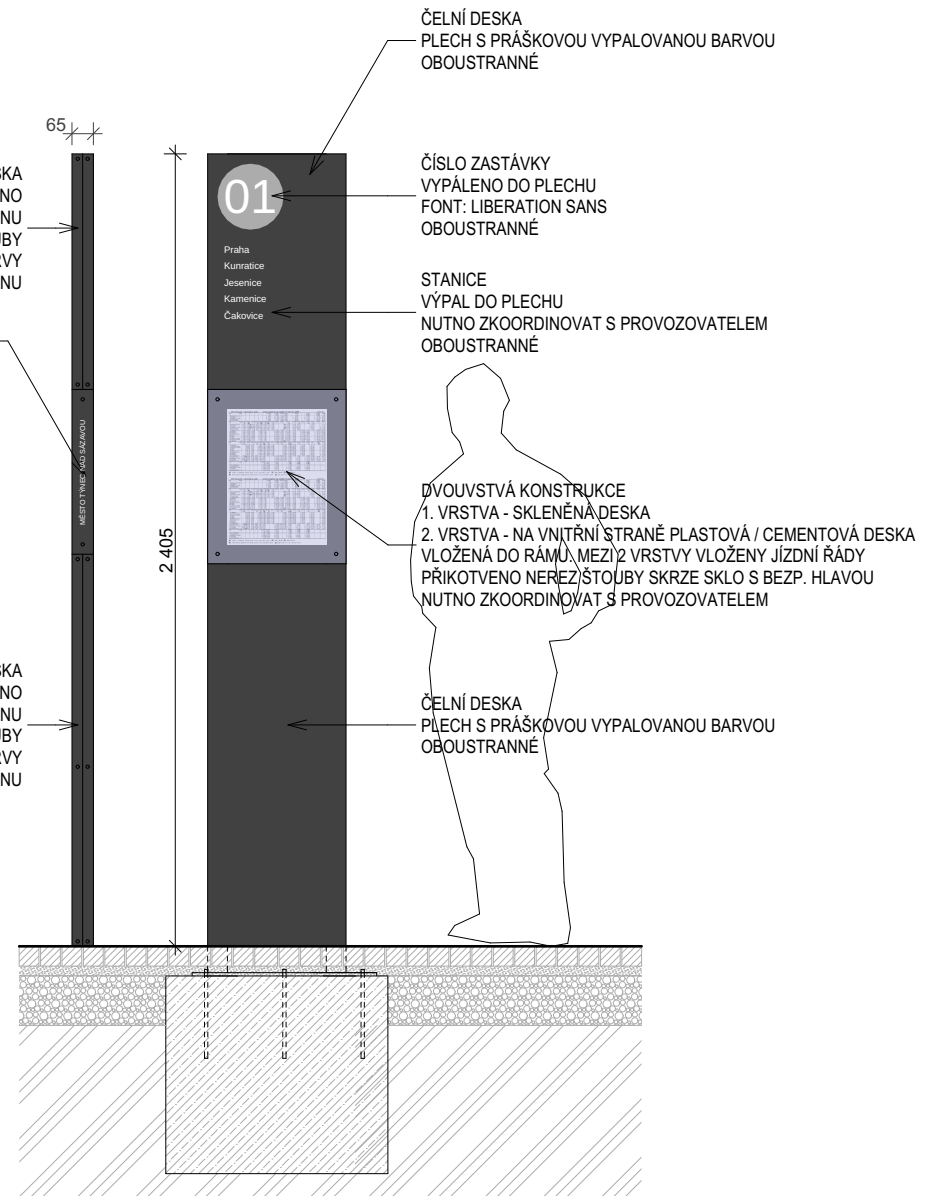
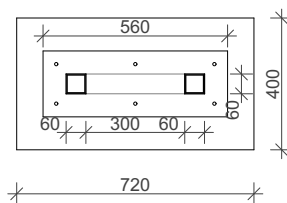
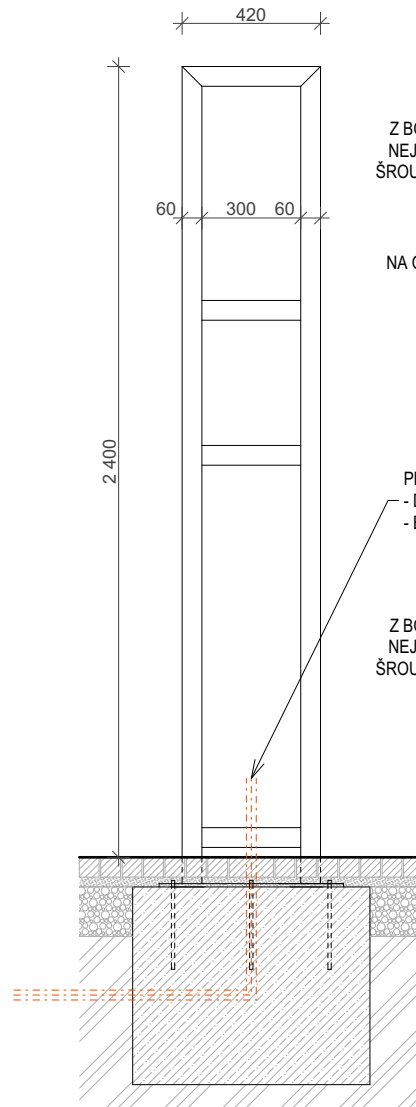
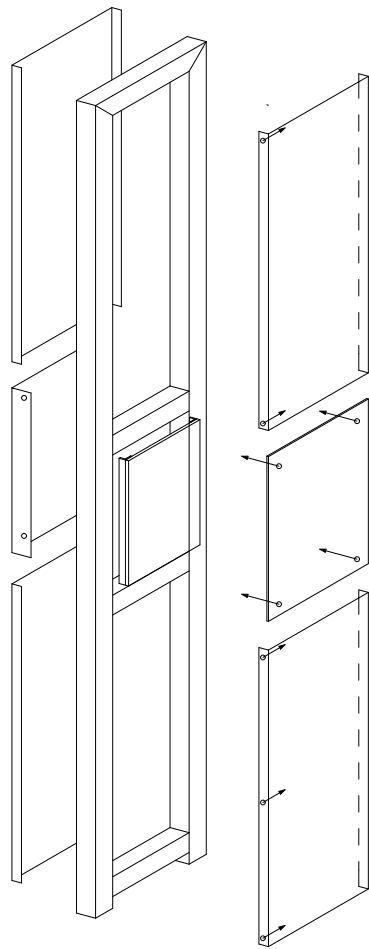
ZASTÁVKA TÝNEC

- Ocelová, zinkovaná konstrukce
- povrch - práškový vypalovací lak
- Zadní a boční stěny z kaleného skla
- Zastřešení bezpečnostním sklem nebo komůrkovým polykarbonátem. Rovná střecha.
- Odvodnění vedené nohou.
- Lavička se sedákem z masivního dřeva.
- Doplněno nosičem jízdních řádů.
- barva RAL 7024

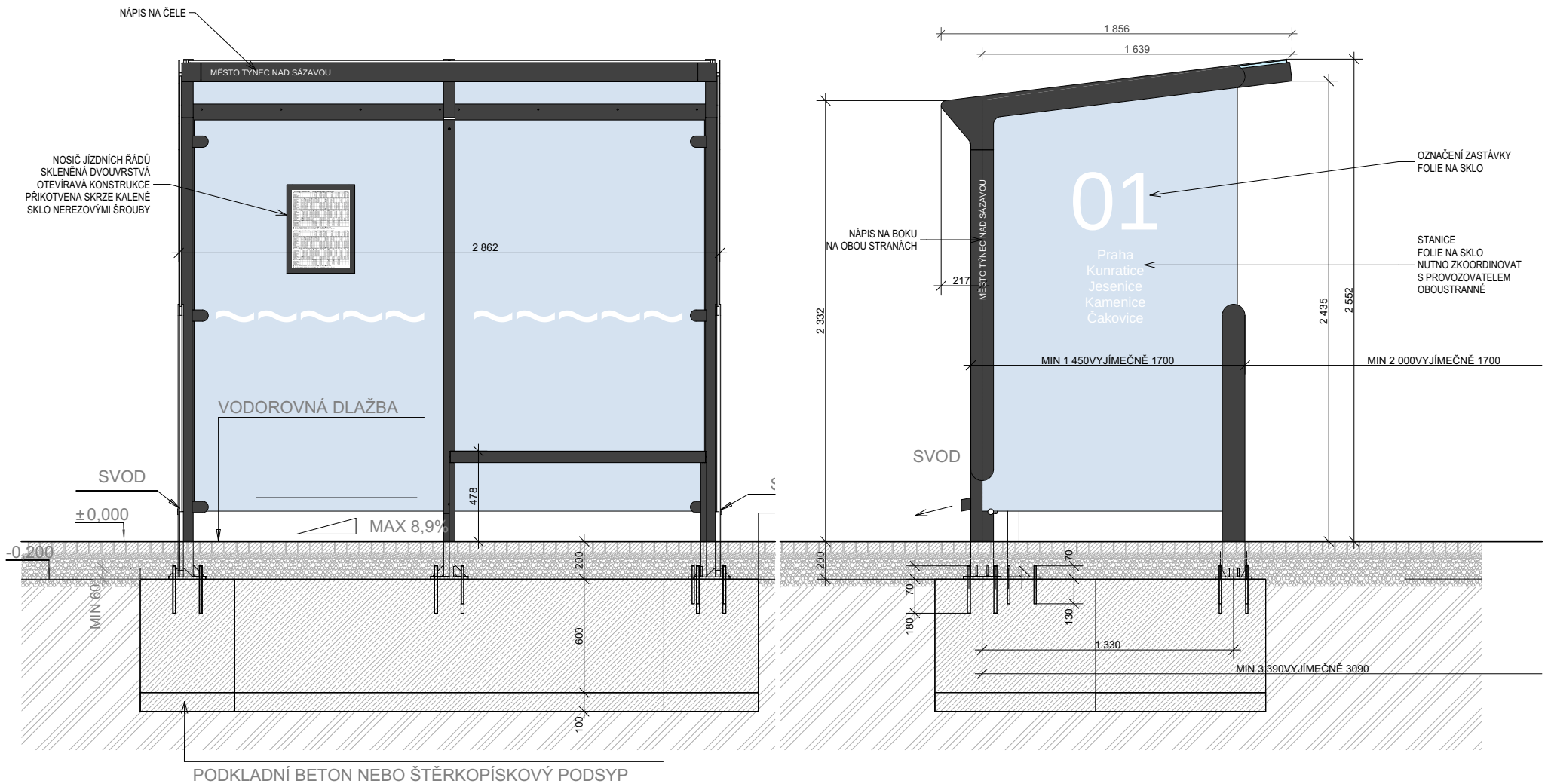
V případě, že bude v rámci aut. nádraží navržen delší přístřešek, bude použito více modulů.

Např. při délce přístřešku nad 4m budou použity 3 moduly se dvěma lavičkami v prostředním modulu.

B.2.AN MOBILIÁŘ NOSIČ JÍZDNÍCH ŘÁDŮ



B.2.AN MOBILIÁŘ NOSIČ JÍZDNÍCH ŘÁDŮ - ALTERNATIVA - SOUČÁST ZASTÁVKY



ALTERNATIVNÍ NOSIČ JÍZDNÍCH ŘÁDŮ

- nosič je implementován do zastávky
- jízdní řády jsou umístěny na skle
- označení zastávky a směru je umístěno na bočním skle
- na autobusovém nádraží bude označeno nástupiště (číslíce 01), mimo autobusové nádraží bude použita ikona autobusu.

V případě, že bude v rámci aut. nádraží navržen delší přístřešek, bude použito více modulů. Např. při délce přístřešku nad 4m budou použity 3 moduly se dvěma lavičkami v prostředním modulu.

B.2 MOBILIÁŘ NEPŘÍPUSTNÝ

LAVIČKA:

- příliš historizující konstrukce
- napodobeniny laviček mmičné (pozor na autorský zákon)
- designově podivné lavičky
- lavičky s bezdůvodně tlustými profily
- lavičky s masivního dřeva a kulatiny
- betonové lavičky

příliš historizující lavičky



příliš tlusté profily



betonové lavičky



masivní dřevo



KOŠ

- betonové koše, těžké, nevzhledné
- složité plechové koše
- nejlevnější plastové koše (vhodné pouze do parků mimo historické centrum)
- přetechnizované koše
- barevné koše

betonové koše



složité plechové



plastové koše



složité plechové



LAMPA:

- hlavice barevně odlišné od RAL 7024
- stožáry stříbrné
- hlavice bez snahy o estetiku
- hlavice imitující historii (ale nejsou historické)
- designové výstřelky
- staré stožáry, patice a hlavice

bez estetiky



"jako" historické



designové výstřelky



staré betonové



KOLOSTAV:

- napodobeniny konkrétních výrobků
- levně vypadající a nefunkční konstrukce
- masivní kulatina (vhodné spíše na hory)
- masivní ocelové konstrukce

nefunkční přišroubované k dlažbě



masivní kulatina



masivní ocelové



A.2 MOBILIÁŘ NEPŘÍPUSTNÝ

ZÁBRADLÍ:

- příliš historizující zábradlí, ale bez vazby na skutečnou historii
- technické zábradlí
- příliš tlusté profily
- barvou odlišné od RAL 7024
- betonové prvky



betonové city bloky



NÁDOBY:

- betonové nádoby s kamínkovým povrchem
- velké těžké betonové nádoby

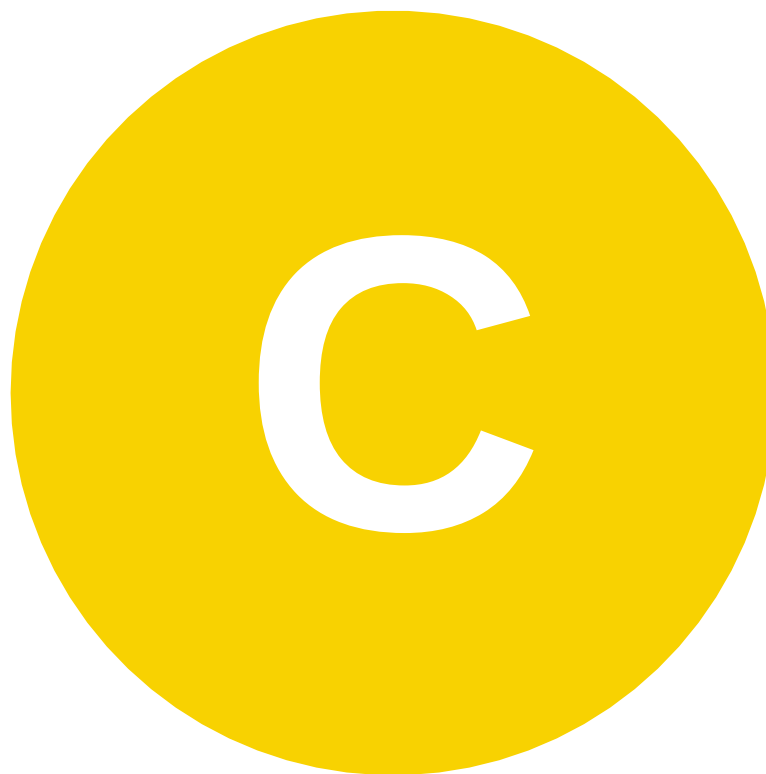


těžké, velké betonové



květníkové tvarovky





OKOLNÍ OBCE
C.1 - POVRCHY
C.2 - MOBILIÁŘ

OBEČNÁ PRAVIDLA

C.1

POVRCHY

MALÉ OBCE

- V malých obcích obecně neplatí tak přísná regulace povrchů jako ve městech. Často se setkáváme s atypickým řešením spojeným s konkrétním místem (náves, cesta, cesta, polní cesta, chodník, předprostor kostela, hráz rybníka...), proto ani v tomto manuálu nebudou povrchy podrobeny přísné regulaci.

ETAPIZACE

- Realizace musí probíhat v ucelených etapách - tzn. z jednoho konce ulice na druhý. Nesmí dojít k tomu, že na sebe povrchy nebudou navazovat v jedné ulici.
- Při realizaci nových chodníků se doporučuje vyměnit pokud možno jak povrch, tak obrubník, a to od začátku chodníku na konec.

VOZOVKA

- Hlavní komunikace skrze obce budou z asfaltového povrchu. Kamenné nebo betonové dlažby bude použito tam, kde se nachází významnější část obce (náves) nebo tam, kde je historicky dlažba přítomna - např. kolem kostelů, hřbitovů, far a staré zástavby.
- Na návších je kromě kamenné dlažby doporučeno realizovat mlatový povrch a zatravněné plochy. Pokud by tyto plochy měly být poježděné, doporučuje se realizovat zpevněnou mlatovou plochu a trávníky stěrkového typu.
- Všechny komunikace v obytných zónách se doporučují realizovat v asfaltu nebo v betonové dlažbě, nebo tam, kde je to opodstatněné ve štěrkovém trávníku.
- Všechny obrubníky se doporučují v případě hlavních komunikací realizovat jako kamenné, preferovaný typ OP3. Na všech ostatních komunikacích se mohou užívat obrubníky betonové.

CHODNÍKY

- Chodníky a zpevněné plochy na návších se z dlouhodobého hlediska doporučují zhotovovat v kamenné mozaice 40/60, skládané do vějíře, alt. v mlatu.
- Chodníky v obytných zónách mohou být realizovány v betonové dlažbě.
- Všechny obrubníky pro pěší se doporučují realizovat jako kamenné, preferovaný typ - kamenný krajník / dlaždice do betonového lože.

PŘI OPRAVÁCH A VÝMĚNÁCH MUSÍ BÝT VŽDY ZOHLEDNĚNA MOŽNOST VÝMĚNY STARÉHO POVRCHU ZA NOVÉ NAVRŽENÝ!!!



C.1 POVRCHY KATALOG

VOZOVKA:

ASFALT

- bude používán na hlavní komunikace
- vedlejší komunikace
- zklidněné komunikace

asfalt



asfalt



KAMENNÁ DLAŽBA

- bude používána na významných místech
- žulová dlažební kostka (do 3,5 t) 80/100 mm
- žulová dlažební kostka (nad 3,5 t) 150/170 mm
- skládaná do vějíře

BETONOVÁ DLAŽBA

- bude užívána na místní zklidněné komunikace
- betonová dlažba 100x200x80 nebo 200x200x80mm nebo podobných rozměrů
- barevnost šedá/tmavě šedá

žulová dlažební
kostka
150/170žulová dlažební
kostka
80/100presbeton
holland I
100/200 x 80

VEŘEJNÁ PROSTRANSTVÍ:

KAMENNÁ DLAŽBA

- bude používána na významných místech
- žulová dlažební kostka (do 3,5 t) 80/100 mm
- žulová kostka 40/60mm, žulové odseky
- skládaná do vějíře

MLATOVÁ PLOCHA

- bude užívána při parkových úpravách
- úpravách veřejných prostranství, návsích

DŘEVĚNÁ PALUBA

- pobytové plochy

žulová dlažební
kostka
80/100

žulové odseky



mlatový porch



dřevěná paluba



CHODNÍK:

KAMENNÁ DLAŽBA

- žulová dlažební kostka 40/60 mm
- skládaná do vějíře
- barevnost šedá

BETONOVÁ DLAŽBA

- skládaná do řádků
- barevnost šedá

žulová dlažební
kostka
40/60

žulové odseky

best Mento
90/120x60presbeton
holland I
100/200

C.1 POVRCHY KATALOG

OBRUBNÍK:

KAMENNÝ / BETONOVÝ

- kamenný obrubník OP 3 na hlavních tazích (250x200x800-1600 mm) nebo betonový obrubník 250mm.
- kamenný obrubník na významných plochách
- betonový obrubník 150mm na vedlejších

žulový obrubník
OP3



betonový obrubník
250mm



betonový obrubník
150mm

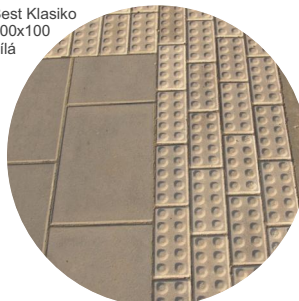


DLAŽBA PRO NEVIDOMÉ:

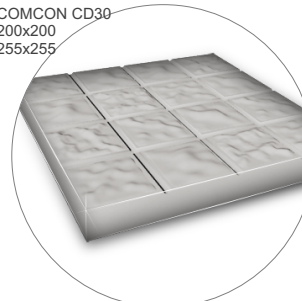
DLAŽBA PRO NEVIDOMÉ

- betonová dlažba 200x100 bude používána v kombinaci s betonovou dlažbou
- vždy bílá nebo tmavá
- nepoužívat červenou

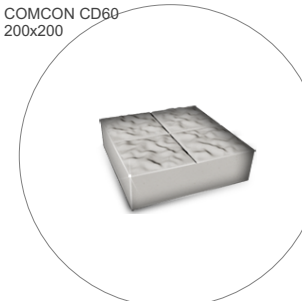
Best Klasiko
200x100
bílá



COMCON CD30
200x200
255x255



COMCON CD60
200x200



KRAJNÍK:

KAMENNÝ, PŘÍPADNĚ BETONOVÝ

- kamenný o rozměrech 80x100x180 mm
- betonový o tl. 80mm

žulový krajník



žulový krajník



betonový krajník
80mm



C.1 POVRCHY NEPŘÍPUSTNÉ

VOZOVKA:

ASFALT

Asfaltové povrchy by neměly být starší než 20 let. Po této době by mělo být přistoupeno minimálně ke kontrole stavu vozovky.



CHODNÍK:

ZÁMKOVÁ DLAŽBA

zámková dlažba by neměla být použita ve formě kostí, háček a dalších příliš složitých tvarech. Tyto typy dlažby se špatně kombinují a jejich tvar nevyhází z žádné historické souvislosti. Obecně by se mělo přistoupit k výměně těchto povrchů za nové.



BETONOVÁ DLAŽBA

- betonová dlažba velkých formátů s velkými spárami je nevhodná pro chůzi a měla by se vyměnit.
- betonová dlažba podlouhlého formátu skládaná podél komunikace.
- skládání betonové dlažby do čtverců. Dlažba by měla mít stejné kladení po celé délce chodníku.



OBRUBNÍK:

PALISÁDY

- nevhodný prvek do venkovského prostředí





MOBILIÁŘ OBECNÁ PRAVIDLA

REGULACE

- Mobiliář v okolních obcích bude regulován pouze na významných místech. Malé obce ze své podstaty jsou svébytnými celky, kde se výrazněji uplatňuje výstavba svépomocí. Proto si tento manuál klade za cíl pouze ukázat, jaké typy mobiliáře lze v malých obcích umísťovat. Regulace se bude tedy týkat pouze významných prvků, nebo prvků, které si vyžadují sjednocení v rámci působnosti Týnce nad Sázavou.

ETAPIZACE

- Realizace musí probíhat v ucelených etapách - tzn. v rámci jedné plochy, ulice. Nesmí dojít k tomu, že na sebe mobiliář nebude navazovat.
- Vzhled lavičky, lampy, sloupku, kolostavu a koše bude vybrán pokud možno z jedné rodiny designu. Kombinace typů není povolena.

PŘI OPRAVÁCH A VÝMĚNÁCH MUSÍ BÝT VŽDY ZOHLEDNĚNA MOŽNOST VÝMĚNY STARÉHO MOBILIÁŘE ZA NOVĚ NAVRŽENÝ!!!

OSAZOVÁNÍ

MOBILIÁŘ BUDE VŽDY OSAZOVÁN TAK, ABY SPOJE NEBYLY VIDITELNÉ. VŠECHNY SPOJE, ŠROUBY A ÚCHYTY SE MUSÍ SKRÝT V RÁMCI DLAŽBY!

MATERIÁL - BAREVNOST - POUZE DOPORUČENO

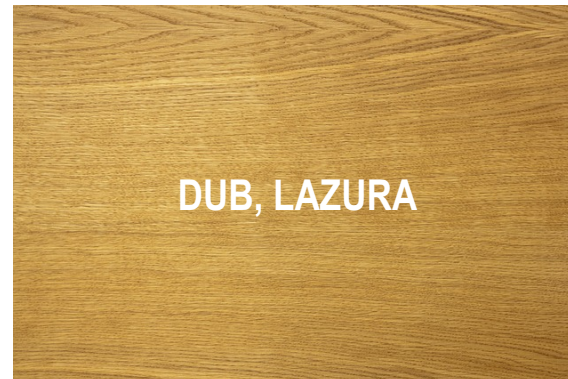
- DŘEVO - hoblované, dubové, lazura, ponechána viditelná struktura dřeva.

- KOV - žárově zinkovaná konstrukce opatřená krycím vypalovacím lakem.

- BAREVNOST KOVOVÝCH PRVKŮ - POUZE DOPORUČENÁ BAREVNOST

RAL 7024 GRAPHITGRAU je primární barvou všech prvků mobiliáře, pokud není řečeno jinak.

RAL 7004 SIGNALGRAU je zvolena pouze jako alternativní, v případě, že si to vyžádá samotná podoba prvku, okolnosti návrhu, místo nebo silný autorský návrh.



C.2 MOBILIÁŘ KATALOG

Mobiliář by měl být především funkční a dobře udržovatelný. Ve městě nebo určité části bude používán jeden typ prvku mobiliáře.

LAVIČKA:

- konstrukce ocel / dřevo
- sedák a opěradlo dřevo případně ocel
- povrchová úprava - zinkovaná ocel s krycím vypalovacím lakem

miela
mmcité
LME151



atyp
masícní kvádř



dřevěná lavička



dřevěná lavička



KOŠ:

- konstrukce ocel/nerez ocel
- celkové provedení ocel/nerez ocel a dřevo
- povrchová úprava - zinkovaná ocel s krycím vypalovacím lakem
- barva RAL 7024

diagonal
mmcité
DG115



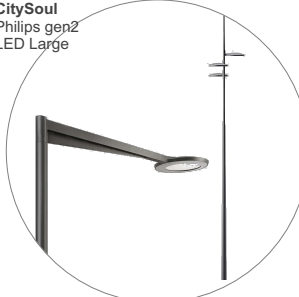
crystal
mmcité
CP110 a CS330



LAMPA:

- konstrukce ocel/nerez ocel
- povrchová úprava - zinkovaná ocel s krycím vypalovacím lakem
- barva RAL 7024
- důraz na použití výrobků ze stejné série

CitySoul
Philips gen2
LED Large



CitySoul
Philips gen2
LED Mini



Stela
Philips
LED



ClassicStreet
Philips
LED



KOLOSTAV:

- jednoduchá konstrukce ocel/nerez ocel
- povrchová úprava - zinkovaná ocel s krycím vypalovacím lakem
- barva RAL 7024
- skryté uložení








lotimit
mmcité
SL550



lotimit
mmcité
SL550



C.2 MOBILIÁŘ KATALOG

<p>MŘÍŽE:</p>	<p>MŘÍŽ - konstrukce ocel/nerez ocel - povrchová úprava - zinkovaná ocel s krycím vypalovacím lakem MLAT - osadit do mlatového lože</p>	<p>arbottura mmcité</p> 	<p>arbottura mmcité</p> 	<p>do mlatu</p> 	
<p>ZAHRAZOVACÍ MOBILIÁŘ:</p>	<p>PATNÍKY - kamenný patník - eventuálně s řetězem - případně kovový sloupek s povrchovou úpravu - zinkovaná ocel s krycím vypalovacím lakem ZÁBRADLÍ - hlavní konstrukce ocel/nerez ocel - povrchová úprava - zinkovaná ocel s krycím vypalovacím lakem - výplň lanka/tyče/bez (zvolit dle místa) - barva RAL 7024</p>	<p>patník kamenný</p> 	<p>lot mmcité SL100</p> 	<p>na míru zábradlí Týnec</p> 	
<p>PÍTKO:</p>	<p>- povrchová úprava - zinkovaná ocel s krycím vypalovacím lakem - barva RAL 7024</p>	<p>Fuente metalco</p> 	<p>Atlántida santa&cole mmcité</p> 		
<p>ZASTÁVKY:</p>	<p>- Ocelová, zinkovaná konstrukce - povrch - práškový vypalovací lak - Zadní a boční stěny z kaleného skla - Zastřešení bezpečnostním sklem nebo komůrkovým polykarbonátem. Rovná střecha. - Odvodnění vedené nohou. - Lavička se sedákem z masivního dřeva. - Doplněno nosičem jízdních řádů. - barva RAL 7024</p>	<p>aureo AE200-SS mmcité</p> 	<p>aureo AE200-SS mmcité</p> 	<p>DŘEVĚNÁ na míru</p> 	<p>DŘEVĚNÁ na míru</p> 

C.2 MOBILIÁŘ NEPŘÍPUSTNÝ

LAVIČKA:

- příliš historizující konstrukce
- napodobeniny laviček mcmíté (pozor na autorský zákon)
- designově podivné lavičky
- lavičky s bezdůvodně tlustými profily
- lavičky s masivního dřeva a kulatiny
- betonové lavičky

příliš historizující lavičky



příliš tlusté profily



betonové lavičky



masivní
dřevo



KOŠ

- betonové koše, těžké, nevzhledné
- složité plechové koše
- nejlevnější plastové koše (vhodné pouze do parků)
- přetechnizované koše
- barevné koše

betonové
koše



složité
plechové



složité
plechové



LAMPA:

- hlavice barevně odlišné od RAL 7024
- stožáry stříbrné
- hlavice bez snahy o estetiku
- hlavice imitující historii (ale nejsou historické)
- designové výstrelky
- staré stožáry, patice a hlavice

"jako"
historické



designové
výstrelky



staré
betonové



KOLOSTAV:

- napodobeniny konkrétních výrobků
- levně vypadající a nefunkční konstrukce
- masivní kulatina (vhodné spíše na hory)
- masivní ocelové konstrukce

nefunkční
příšroubované
k dlažbě



masivní
kulatina



masivní
ocelové



C.2 MOBILIÁŘ NEPŘÍPUSTNÝ

ZÁBRADLÍ:

- příliš historizující zábradlí, ale bez vazby na skutečnou historii
- technické zábradlí
- příliš tlusté profily
- barvou odlišné od RAL 7024
- betonové prvky

příliš
historizující



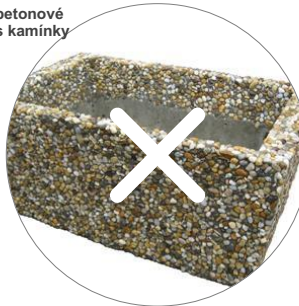
betonové
city bloky



NÁDOBY:

- betonové nádoby s kamínkovým povrchem
- velké těžké betonové nádoby

betonové
s kamínky



těžké, velké
betonové



květníkové
tvarovky



