

ROZVOJOVÉ ÚZEMÍ PRO BYDLENÍ

1. KOUŘIM - ZAHRADNÍ ULICE

Rozloha cca 24.305 m²

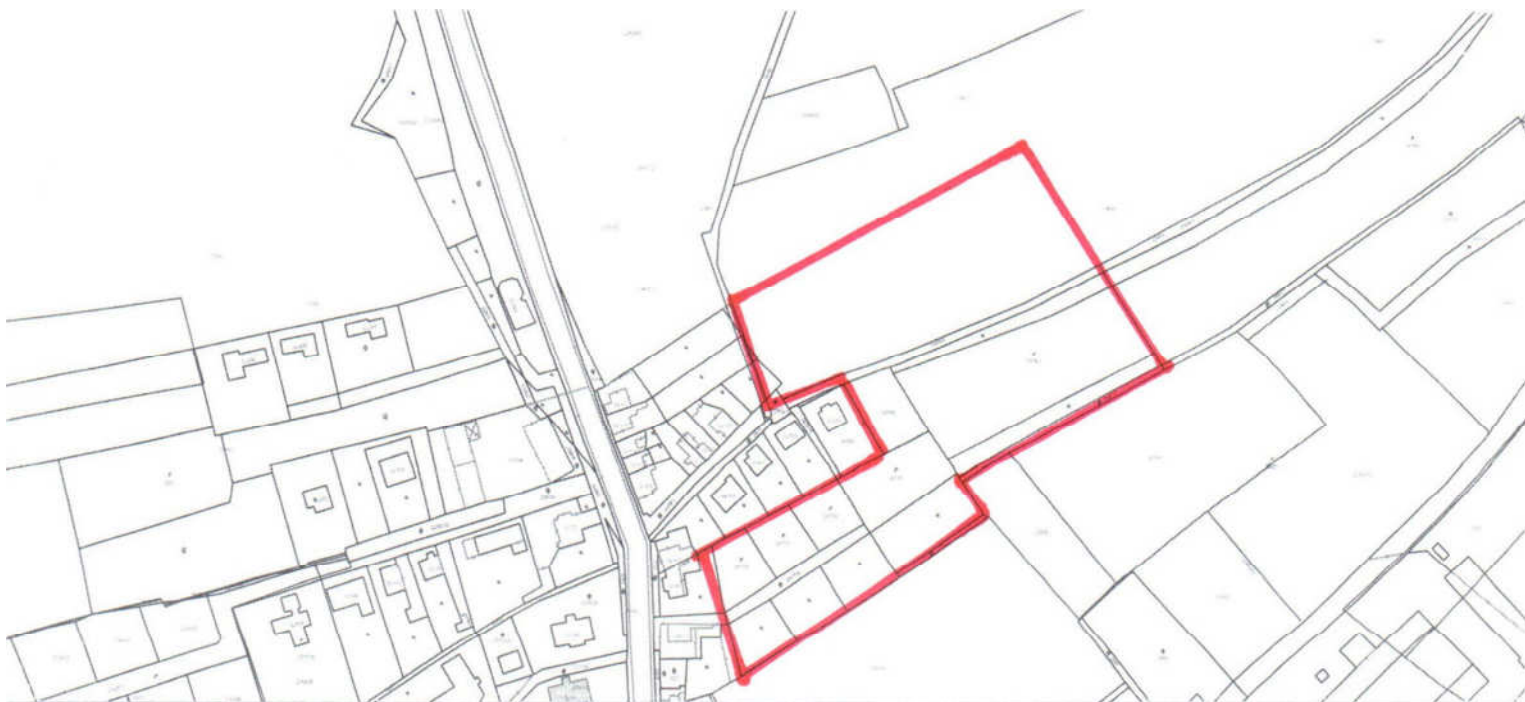
Charakteristika: jedná se o informativní popis nových ploch s možností individuální zástavby

Výchozí podklady: územně plánovací dokumentace - Územní plán sídelního útvaru Kouřim z roku 2014

LOKALITA: ZAHRADNÍ ULICE

KATASTRÁLNÍ ÚZEMÍ: KOUŘIM

1.



Odhad kapacity lokality: 24 rodinných domů

Charakter bydlení: v rodinných domech

Technická infrastruktura: bez inženýrských sítí

ROZVOJOVÉ ÚZEMÍ PRO BYDLENÍ

2. KOUŘIM - ZA HŘBITOVEM

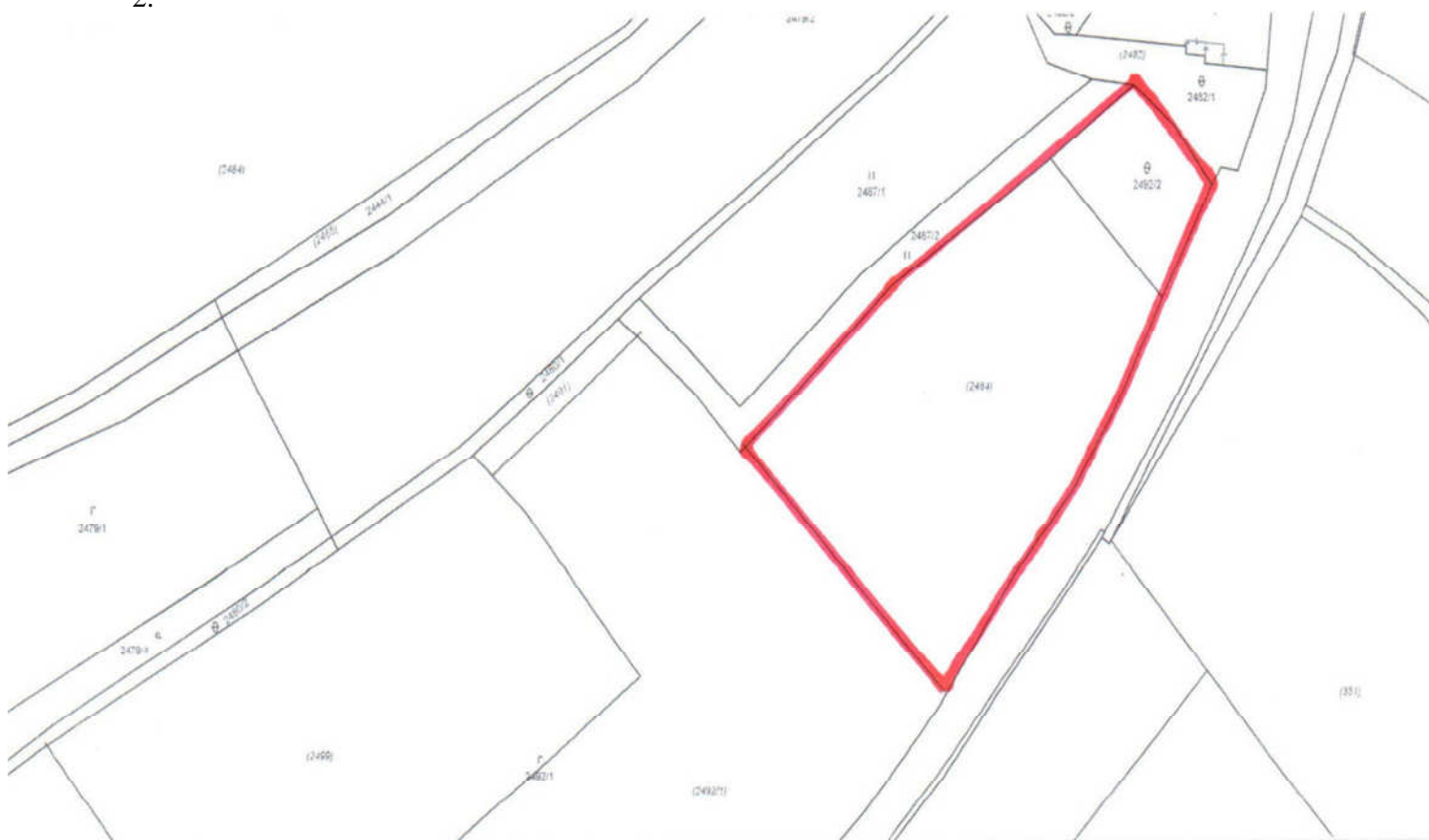
ROZLOHA: 6.440 m²

Charakteristika: jedná se o informativní popis nových ploch s možností individuální zástavby

Výchozí podklady: územně plánovací dokumentace - Územní plán sídelního útvaru Kouřim z roku 2014

LOKALITA: ZA HŘBITOVEM
KA TASTRÁLNÍ ÚZEMÍ: KOUŘIM

2.



Odhad kapacity lokality: 6 rodinných domů

Charakter bydlení: v rodinných domech

Technická infrastruktura: bez inženýrských sítí

ROZVOJOVÉ ÚZEMÍ PRO BYDLENÍ

3. KOUŘIM - VÝJEZD NA MALOTICE

ROZLOHA: cca 37.151 m²

Charakteristika: jedná se o informativní popis nových ploch s možností individuální zástavby

Výchozí podklady: územně plánovací dokumentace - Územní plán sídelního útvaru Kouřim z roku 2014

LOKALITA: VÝJEZD NA MALOTICE

KA TASTRÁLNÍ ÚZEMÍ: KOUŘIM

3.



Odhad kapacity lokality: 37 rodinných domů

Charakter bydlení: v rodinných domech

Technická infrastruktura: bez inženýrských sítí

ROZVOJOVÉ ÚZEMÍ PRO BYDLENÍ

4. KOUŘIM - PROTI CIHELNĚ

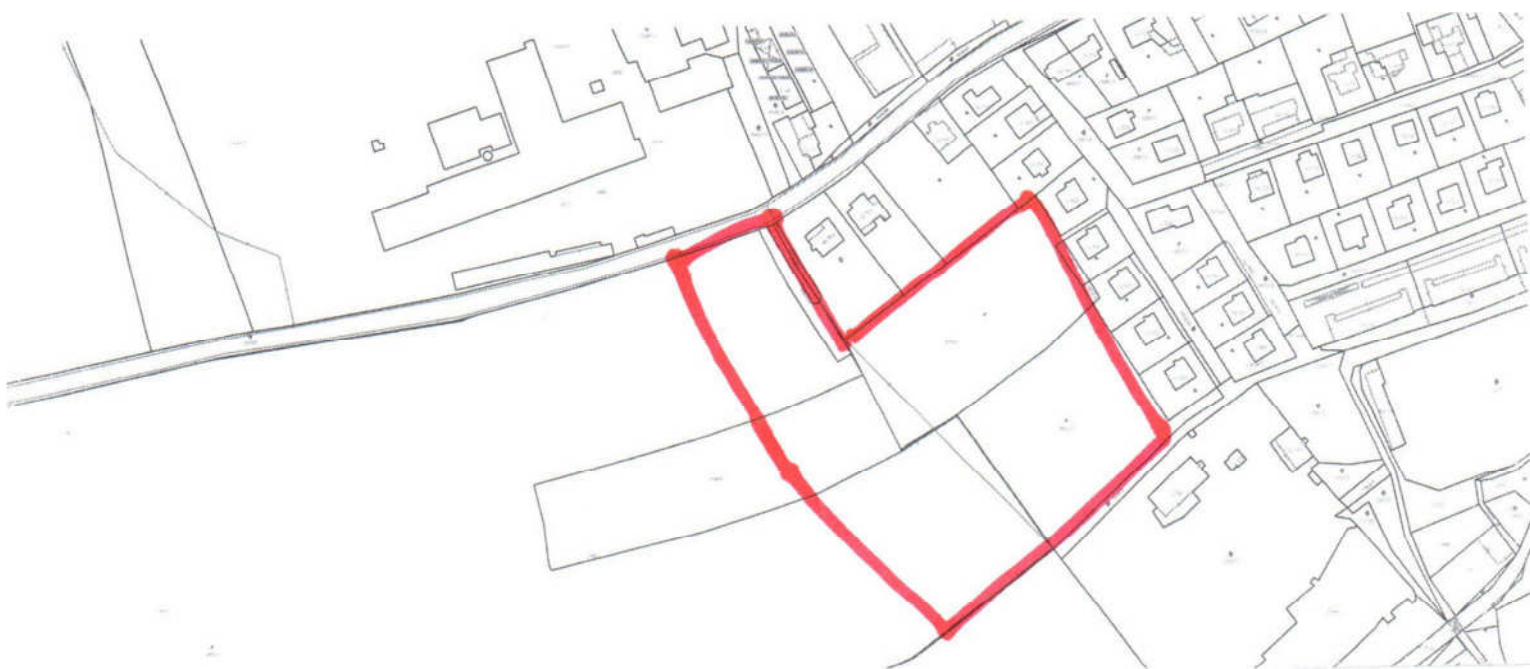
ROZLOHA: cca 25.000 m²

Charakteristika: jedná se o informativní popis nových ploch s možností individuální zástavby

Výchozí podklady: územně plánovací dokumentace - Územní plán sídelního útvaru Kouřim z roku 2014

LOKALITA: PROTI CIHELNĚ

KATASTRÁLNÍ ÚZEMÍ: KOUŘIM



4.

Odhad kapacity lokality: 25 rodinných domů

Charakter bydlení: v rodinných domech

Technická infrastruktura: bez inženýrských sítí

ROZVOJOVÉ ÚZEMÍ PRO BYDLENÍ

5. KOUŘIM - NA TRUBECH

ROZLOHA: cca 39.328 m²

Charakteristika: jedná se o informativní popis nových ploch s možností individuální zástavby

Výchozí podklady: územně plánovací dokumentace - Územní plán sídelního útvaru Kouřim z roku 2014

LOKALITA: NA TRUBECH

KATASTRÁLNÍ ÚZEMÍ: KOUŘIM

5.



Odhad kapacity lokality: 40 rodinných domů

Charakter bydlení: v rodinných domech

Technická infrastruktura: bez inženýrských sítí

ROZVOJOVÉ ÚZEMÍ PRO BYDLENÍ

6. KOUŘIM - MOLITOROV

ROZLOHA: cca 36.189 m²

Charakteristika: jedná se o informativní popis nových ploch s možností individuální zástavby

Výchozí podklady: územně plánovací dokumentace - Územní plán sídelního útvaru Kouřim z roku 2014

LOKALITA: MOLITOROV

KAT ASTRÁLNÍ ÚZEMÍ: KOUŘIM

6.



Odhad kapacity lokality: 36 rodinných domů

Charakter bydlení: v rodinných domech

Technická infrastruktura: bez inženýrských sítí

ROZVOJOVÉ ÚZEMÍ PRO BYDLENÍ

7. KOUŘIM - NA LÁNĚ

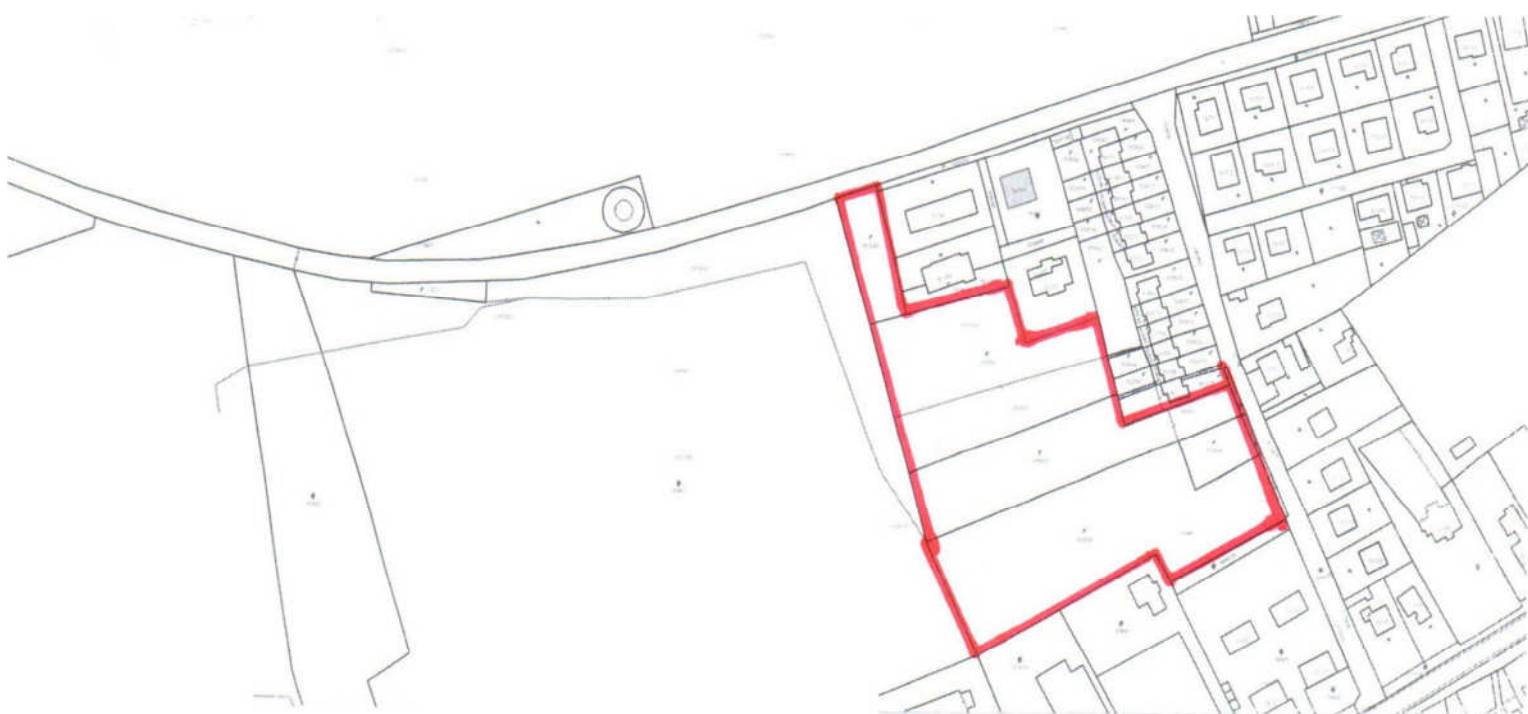
ROZLOHA: cca 20.688 m²

Charakteristika: jedná se o informativní popis nových ploch s možností individuální zástavby

Výchozí podklady: územně plánovací dokumentace - Územní plán sídelního útvaru Kouřim z roku 2014

LOKALITA: NA LÁNĚ

KATASTRÁLNÍ ÚZEMÍ: KOUŘIM



7.

Na láňe

Odhad kapacity lokality: 20 rodinných domů

Charakter bydlení: v rodinných domech

Technická infrastruktura: bez inženýrských sítí

8. ROZVOJOVÉ ÚZEMÍ PRO BYDLENÍ

8. KOUŘIM - DOBROPOLSKÁ

16 parcel již připravených

24 parcel plánovaných rozloha celkem cca 27.957 m²

Charakteristika: jedná se o informativní popis nových ploch s možností individuální zástavby

Výchozí podklady: územně plánovací dokumentace - Územní plán sídelního útvaru Kouřim z roku 2014

LOKALITA: ULICE NOVÁ
KA TASTRÁLNÍ ÚZEMÍ: KOUŘIM



Odhad kapacity lokality: **40** řadových rodinných domů

Charakter bydlení: v rodinných domech

Technická infrastruktura: bez inženýrských sítí

ROZVOJOVÉ ÚZEMÍ PRO BYDLENÍ

9. KOUŘIM - ODBOČKA NA TOUŠICE

ROZLOHA: cca 6.631 m²

9.

Charakteristika: jedná se o informativní popis nových ploch s možností individuální zástavby

Výchozí podklady: územně plánovací dokumentace - Územní plán sídelního útvaru Kouřim z roku 2014

LOKALITA: ODBOČKA NA TOUŠICE

KATASTRÁLNÍ ÚZEMÍ: KOUŘIM



Odhad kapacity lokality: 3 rodinné domy

Charakter bydlení: v rodinných domech

Technická infrastruktura: bez inženýrských sítí

ROZVOJOVÉ ÚZEMÍ PRO BYDLENÍ

10. KOUŘIM – ZAHRADNICTVÍ

11 parcel již připravených

8 parcel plánovaných rozloha celkem cca 16.748 m²

Charakteristika: jedná se o informativní popis nových ploch s možností individuální zástavby

Výchozí podklady: územně plánovací dokumentace - Územní plán sídelního útvaru Kouřim z roku 2014

LOKALITA: ZAHRADNICTVÍ

KATASTRÁLNÍ ÚZEMÍ: KOUŘIM



Odhad kapacity lokality: 19 rodinných domů

Charakter bydlení: v rodinných domech

Technická infrastruktura: bez inženýrských sítí