

Příloha č. 1

Zpráva o stavu místních komunikací v obci Krhová a předběžný návrh řešení oprav

Ulice K Obrázku (celková délka cca 370 m)



Celková plocha cca 1332 m²

Popis stávajícího stavu:

- Asfaltový povrch otevřený
- Zanesené krajnice

Návrh opravy:

- Zametení
- Očištění krajnic
- Dva nátěry 2,5kg/m² s posypem

Ulice Beskydská (celková délka cca 586 m, nový povrch cca 110 m)



Celková plocha pro nový povrch cca 352 m²

Popis stávajícího stavu:

- ŠD s asfaltovým postřikem
- Zanesené krajnice

Návrh opravy:

- Zametení
- Očištění krajnic
- Dva nátěry 2,5kg/m² s posypem v délce 110 m (352 m²)

Ulice Za Liptou (celková délka cca 205 m)



Celková plocha cca 656 m²

Popis stávajícího stavu:

- Asfaltový povrch cca 40 m
- Beton (panely) cca 50 m
- Zpevnění šterkem cca 115 m

Návrh opravy:

- Zametení, očištění krajnic
- Spojovací postřik 0,5 kg/m²
- Vyrovnání AB 30 mm + AB 50

Ulice směrem na Kulíšek (celková délka cca 407 m)



Celková plocha pro
nový povrch cca
1465 m²

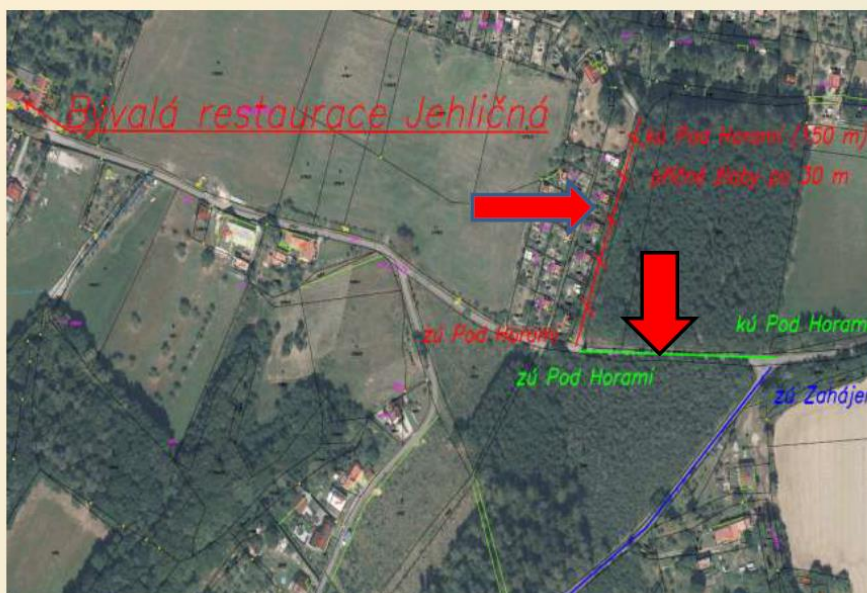
Popis stávajícího stavu:

- Asfaltový povrch otevřený
- Zanesené krajnice

Návrh opravy:

- Očištění krajnic
- Dva nátěry
2,5kg/m² s posypem

Ulice Pod Horami_1 a 2 (směrem k myslivecké chatě, celková délka cca 150 +155m)



Celková plocha pro nový
povrch cca
1100 m²

Popis stávajícího stavu:

- Asfaltový povrch otevřený
- Zanesené krajnice

Návrh opravy:

- Očištění krajnic
- Na části č.1 - příčné žlaby
- Dva nátěry 2,5kg/m² s posypem

Ulice Zahájenska (celková délka cca 560 m)



Celková plocha pro
nový povrch cca
2016 m²

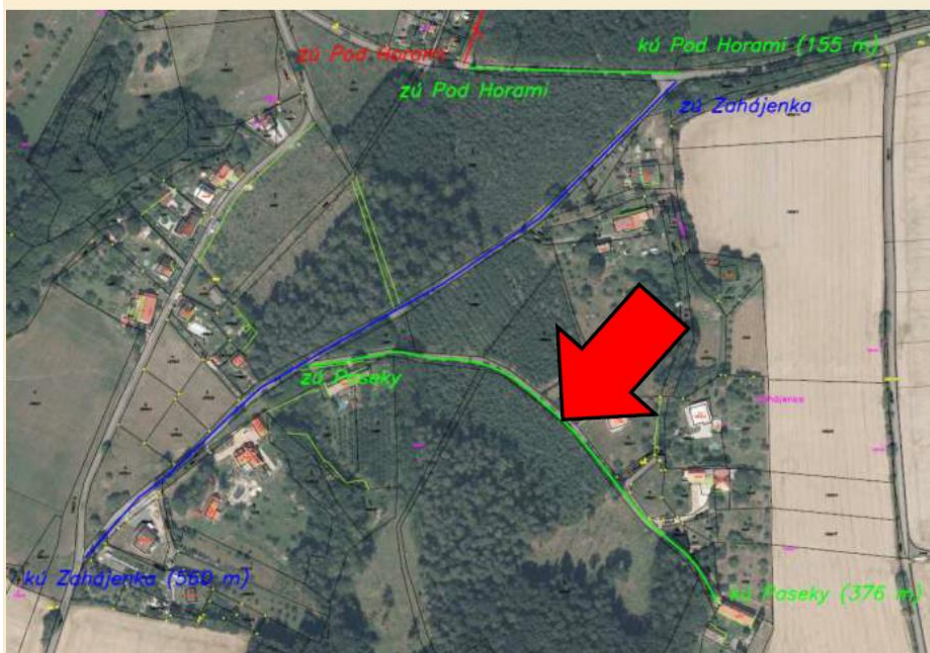
Popis stávajícího stavu:

- Asfaltový povrch
- Zanesené krajnice

Návrh opravy:

- Očištění krajnic
- Dva nátěry 2,5kg/m² s posypem
- Vyčistit příkop a trubní propustky ve vjezdech

Paseky (celková délka cca 376 m)



Celková plocha pro
nový povrch cca
1316 m²

Popis stávajícího stavu:

- Asfaltový povrch
- Zanesené krajnice

Návrh opravy:

- Očištění krajnic
- Opravit propustek (2x)
- Vyčistit levý příkop
- Posledních 100 m
- V celé délce dva nátěry 2,5kg/m² s posypem

Cesta k domu p. Mičky (celková délka cca 202 m)



Celková plocha pro nový
povrch cca
606 m²

Popis stávajícího stavu:

- Štěrka a asfaltový recyklát

Návrh opravy:

- Odtěžení 100 mm, odvoz, úprava pláňe
- PM 200+prolití asf. 5 kg/m² – 2x
- Dva nátěry 2,5kg/m² s posypem
- V pláni příčné odvodňovací péra s vyvedením mimo MK (vsak)
- Očištění krajnic

Ulice ke hřbitovu (celková délka cca 222 m)



Celková plocha pro
nový povrch cca
842 m²

Popis stávajícího stavu:

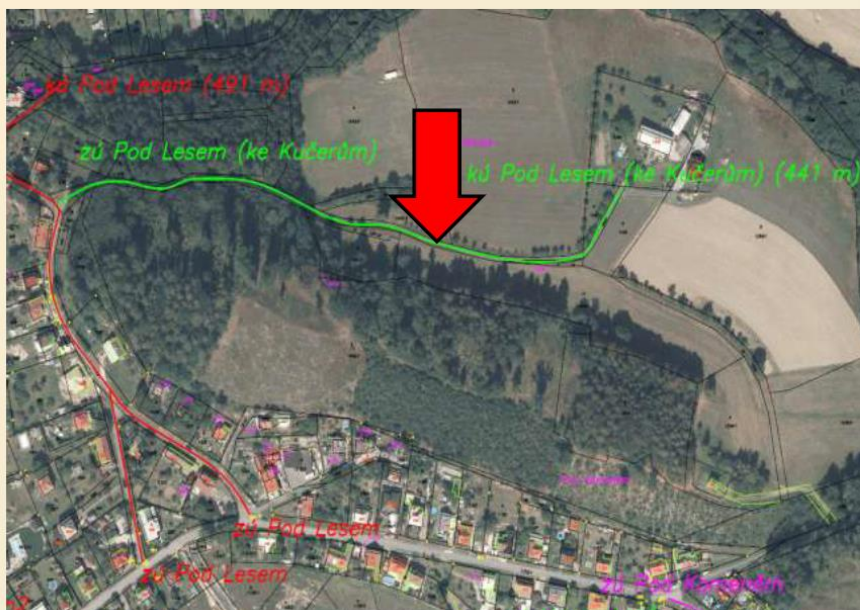
- Asfaltový povrch otevřený
- Zanesené krajnice

Návrh opravy:

- Očištění krajnic
- Očištění povrchu
- Spojovací asfaltový postřik 0,5 kg/m²
- AB 20 + 40 mm

Cesta ke Kučerům (celková délka cca 441 m)

Celková plocha pro nový povrch cca
1323 m²



Popis stávajícího stavu:

- Část asfaltový povrch otevřený
- Část zpevněná drobným štěrkem prorůstající trávou

Návrh opravy:

- 150 m
 - Očištění povrchu
 - Očištění krajnic
 - Spojovací asfaltový postřik 0,5 kg/m²
 - Na začátku úseku příčný ocel. žlab
- 291 m
 - Očištění krajnic
 - Postřik travního porostu (Rondap)
 - PM 100, prolití 5 kg/m²
- V celé délce
 - Dva nátěry 2,5kg/m² s posypem

Ulice Pod Kameněm (horní část, celková délka cca 150 m)

Celková plocha pro
nový povrch cca
600 m²



Popis stávajícího stavu:

- Asfaltový povrch
- Deformace

Návrh opravy:

- Očištění povrchu
- Očištění krajnic
- Spojovací asfaltový postřik 0,5 kg/m²
- AB – 30 + 50 mm

Hrádky u Lesní (150 m)

Hrádky kolem Hliníku

Hrádky u Lesní (150 m)

Popis stávajícího stavu:

- Návrh opravy:

- Očištění povrchu
- Očištění krajnic
- Spojovací asfaltový postřik 0,5 kg/m²
- Dva nátěry 2,5 kg/m² s postřikem

[illegible]

Popis stávajícího stavu:

- Návrh opravy:

- Očištění povrchu
- Očištění krajnic
- Spojovací asfaltový postřik 0,5 kg/m²
- Dva nátěry 2,5 kg/m² s postřikem

Místní komunikace k p. Dobiášovi (celková délka cca 448 m)



Celková plocha pro nový
povrch cca
1613 m²

Popis stávajícího stavu:

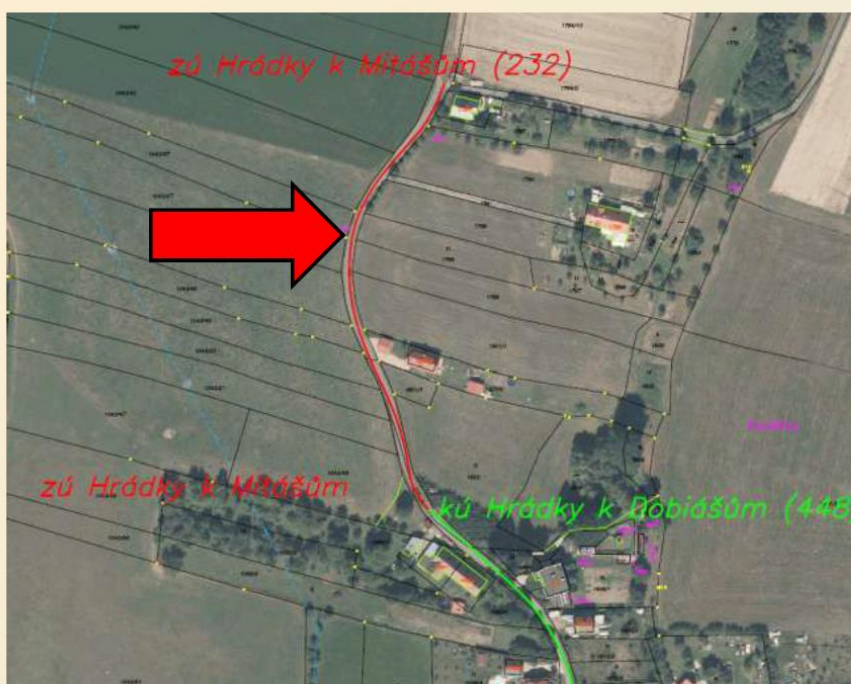
- Asfaltový povrch, dobrý stav

Návrh opravy:

- Očištění povrchu
- Očištění krajnic
- Spojovací asfaltový postřik 0,5 kg/m²
- AB – 20 + 40 mm

Poznámka: Místy není nový AB
nutný, uvažován AB v celé ploše

Místní komunikace na Hrádkách – k p. Mitášovi (celková délka cca 232 m)



Celková plocha pro
nový povrch cca
743 m²

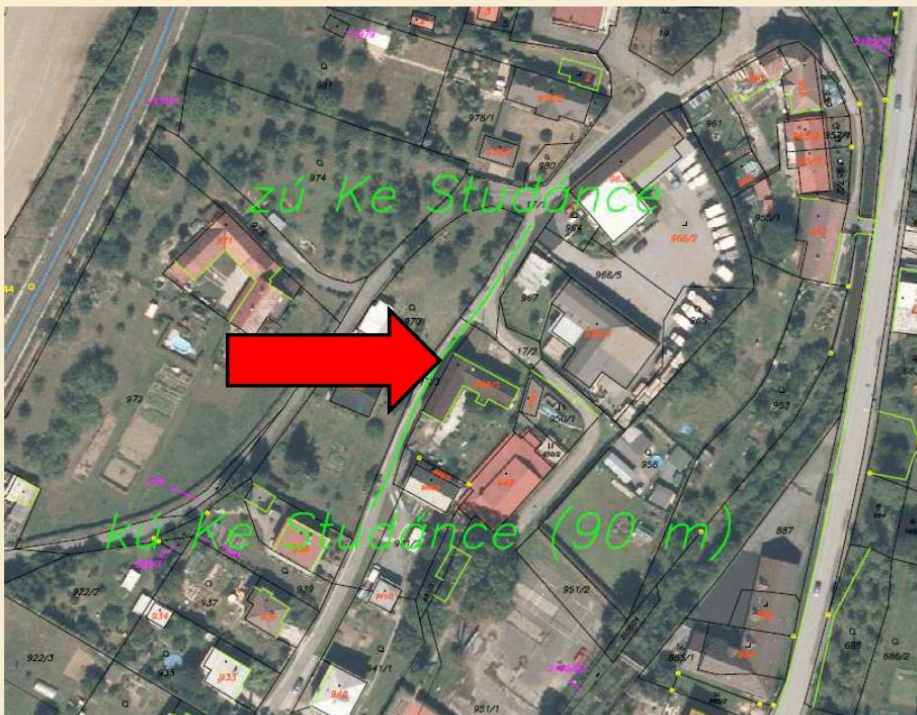
Popis stávajícího stavu:

- Asfaltový postřik

Návrh opravy:

- Očištění povrchu
- Očištění krajnic
- Spojovací asfaltový postřik 0,5 kg/m²
- Dva nátěry 2,5 kg/m² s postřikem

Ulice Ke Studánce (celková délka cca 90 m)



Celková plocha pro
nový povrch cca
1270 m²

Popis stávajícího stavu:

- Asfaltový povrch
- Deformace

Návrh opravy:

- Frézování AB – max 100 mm
- Odtěžení 120 mm, doplnění KSC – 120 mm
- Spojovací asfaltový postřik 0,5 kg/m²
- AB – 20 + 50 mm

Ulice Hřbitovní (celková délka cca 90 m)



Celková plocha cca
270 m²

Popis stávajícího stavu:

- Zpevněno štěrkem po výkopu vodovodu
- Velké deformace

Návrh opravy:

1. etapa

- Dosypat deformované místa ŠD 32/63
- Dohutnit
- Oprava příčného žlabu
- Ponechat do druhé etapy

2. etapa

- Celá délka
- Zemní fréza 200 mm + cement 3%
- PM – 100 mm
- Dva asfaltové nástřiky – 2,5 kg/m²

MK – Pod Lužníkem (celková délka cca 56 m)



Celková plocha pro
nový povrch cca
168 m²

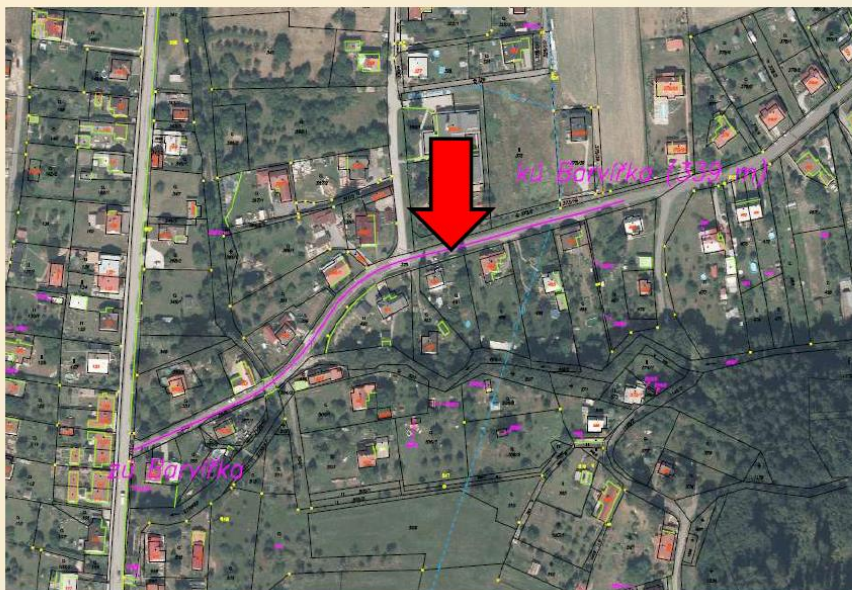
Popis stávajícího stavu:

- Zpevněná drobným štěrkem
- Koleje

Návrh opravy:

- Očištění krajnic
- Na začátku příčný ocel. žlab
- PM 100 mm – 50 m na konci
- V celé délce dva nátěry 2,5kg/m² s posypem

Ulice Barvířka – spodní část (celková délka cca 339)



Celková plocha pro
nový povrch cca
1186 m²

Popis stávajícího stavu:

- Asfaltový povrch
- Zanesené krajnice

Návrh opravy:

- Očištění krajnic
- Očištění povrchu
- Spojovací asfaltový postřik 0,5 kg/m²
- AB 20 + 40 mm