

STUDIE MIOS TÝNEC NAD SÁZAVOU



STUDIE MIOS TÝNEC NAD SÁZAVOU



PROJEKTANT: **atelier V.A.S.** Benešov: Jiráskova 2222, 256 01, Benešov
Praha: Nad Šárkou 60, 160 00, Praha 6, e-mail: vanecek@ateliervas.cz

AUTOŘI: **Ing. Jan Vaněček** vanecek@ateliervas.cz, +420 604 778 387
Ing. arch. Petra Kolaříková kolarikova@ateliervas.cz, +420 732 865 400

	01	OBSAH
	02	IDENTIFIKAČNÍ ÚDAJE
	03	ÚVOD
STAV	S	
	S	SOUČASNÝ STAV - VÝKRES
	SA	ROZCESTNÍKY
	SB	TABULE
	SC	NÁSTĚNKY
	SD	VÝVĚSKY
	SE	VÍTACÍ TABULE
NÁVRH	N	
	N.1	GRAFICKÝ NÁVRH MIOS
	N.2	GRAFICKÝ NÁVRH MIOS
	N.3	PRINCIP VIZUÁLNÍHO STYLU MIOS
	N.4	PRINCIP ŘEŠENÍ PRVKŮ MIOS
	N.5	MĚSTSKÁ VYBAVENOST
	N.6	MĚSTSKÁ VYBAVENOST
	N.7	MĚSTSKÁ VYBAVENOST
	N.8	TURISTICKÉ ATRAKCE
	N.9	PRINCIP ŘEŠENÍ PRVKŮ MIOS
	N.10	PRINCIP KÓDOVÁNÍ PRVKŮ
	N.11	NÁVRH - HLAVNÍ VÝKRES
	N.12	DETAIL: AUTOBUSOVÝ TERMINÁL
	N.13	DETAIL: OKOLÍ MĚSTSKÉHO ÚŘADU
PRVKY	P	
ROZCESTNÍK	P1	ROZCESTNÍK
	P1A	AUTOMOBILOVÝ
	P1B	PĚŠÍ
INFOTABULE	P2	
	P2A	SAMOSTATNÁ - 1
	P2A	SAMOSTATNÁ - 2
	P2A	PRINCIP
	P2B	S LAVIČKOU - 1
	P2B	S LAVIČKOU - 2
	P2U	UPRAVENÁ
NÁSTĚNKY A VÝVĚSKY	P3	
	P3A	OTEVŘENÁ
	P3B	VÝVĚSKA CHRÁNĚNÁ
	P3U	UPRAVENÁ
INFO PYLONY	P4	
	P4A	JEDNOSTRANNÝ
	P4A	OBOUSTRANNÝ
	P4	PRINCIP
	P4B	S NÁSTĚNKOU
	P4C	S LAVIČKOU
VÍTACÍ TABULE	P5	
	P5A	VSTUPNÍ
	P5A	VSTUPNÍ - PRINCIP
	P5B	PROMO
	P5B	PROMO - PRINCIP
NAUČNÁ STEZKA	P6	
	P6	TABULE - PRINCIP

MIOS TÝNEC NAD SÁZAVOU



PROJEKTANT: **atelier V.A.S.** Benešov: Jiráskova 2222, 256 01, Benešov
 Praha: Nad Šárkou 60, 160 00, Praha 6, e-mail: vanecek@ateliervas.cz

FÁZE:

STS

AUTOŘI: **Ing. Jan Vaněček**
Ing. arch. Petra Kolaříková

DATUM:

1.3.2013

02/ IDENTIFIKAČNÍ ÚDAJE

Název zakázky:

STUDIE MĚSTSKÉHO INFORMAČNÍHO
A ORIENTAČNÍHO SYSTÉMU

Zadavatel:

Město Týnec nad Sázavou
Městský úřad Týnec n. S.
257 41 Týnec n. Sázavou, K Náklí 404
IČ: 00232904
Zástupce: Mgr. Martin Kadrnožka, starosta města
tel.: +420 317 701 530, mob.: +420 602 369 116
email.: radnice@mestoty nec.cz
www.mestoty nec.cz

Zhotovitel:

Ing. Jan Vaněček
Sídlo: Tisem 66, Neveklov, 257 56
IČ: 74716883
Mob.: +420 604 778 387
email: vanecek@ateliervas.cz
www.janvanecek.com

Autoři:

Ing. Jan Vaněček, Ing. arch. Petra Kolaříková
- studie byla vytvořena v prostředí Ateliéru VAS
www.ateliervas.cz

Stupeň PD:

STUDIE

Datum:

ÚNOR 2013

MIOS TÝNEC NAD SÁZAVOUPROJEKTANT: **atelier V.A.S.** Benešov: Jiráskova 2222, 256 01, Benešov
Praha: Nad Šárkou 60, 160 00, Praha 6, e-mail: vanecek@ateliervas.cz

FÁZE:

STSAUTOŘI: **Ing. Jan Vaněček**
Ing. arch. Petra Kolaříková

DATUM:

8.3.2013

03/ ÚVOD

Účelem a hlavním cílem překládané studie je vytvoření základního koncepčního podkladu pro realizaci fungujícího a přehledného městského informačního a orientačního systému (MIOS).

MIOS je:

- Ucelený a uspořádaný soubor informací o městě
- Systém směřovaných a cílených tras strukturou města
- Spojovací článek všech druhů a důvodů pobytu ve městě
- Komunikační prostředek mezi městem a jeho návštěvníky
- Zásadní koncepční a výtvarný zásah do struktury města

Na město Týnec nad Sázavou jsme se rozhodli v rámci studie MIOS dívat uceleně. Říkáme, že samotný MIOS je nedělitelnou částí grafické identity (vizuálního stylu) města.

V současnosti město Týnec nemá ucelený manuál grafické identity.

Jeho absence systému MIOS zcela neprospívá.

Proto jsme se rozhodli jít cestou návrhu vlastního stylu, který by byl v pozdější době dobře aplikovatelný na vytvoření celé grafické identity.

Ve studii upozorňujeme na silné stránky města, které je dobré v rámci MIOS více podpořit a také na nedostatky, týkající se např. veřejného prostoru.

Vhodným umístěním rozcestníků, informačních pylonů či nástěnek lze účinně navádět návštěvníky k turistickým cílům či městské vybavenosti, zároveň lze jejich pohyb usměrnit do míst, která z jejich pohybu mohou těžit.

MIOS TÝNEC NAD SÁZAVOU



PROJEKTANT: atelier V.A.S. Benešov: Jiráskova 2222, 256 01, Benešov
Praha: Nad Šárkou 60, 160 00, Praha 6, e-mail: vanecek@ateliervas.cz

FÁZE:

STS

AUTOŘI: Ing. Jan Vaněček
Ing. arch. Petra Kolaříková

DATUM:

8.3.2013

POPIS PRVKU

ROZCESTNÍKY



ROZCESTNÍK PRO RYCHLOU DOPRAVU



ROZCESTNÍK PRO RYCHLOU DOPRAVU

POPIS

PRVKY

MATERIÁL

BARVA

AKCE

SMĚROVKY - jednoduchá plastová/plechová deska ve tvaru šipky
SLOUPKY - klasické dopravní, cca 70mm v průměru

Stávající rozcestníky jsou primárně určeny rychlé dopravě.

SA-01D
SA-02D
...
dtto
...
SA-15D

SMĚROVKY:
plast
/
ocel

SLOUPKY:
OCEL

SMĚROVKY:
zelená,
modrá, bílá

SLOUPKY:
zelená

DEMONTÁŽ

MIOS TÝNEC NAD SÁZAVOU

PROJEKTANT: atelier V.A.S. Benešov: Jiráskova 2222, 256 01, Benešov
Praha: Nad Šárkou 60, 160 00, Praha 6, e-mail: vanecek@ateliervas.cz

AUTOŘI: Ing. Jan Vaněček
Ing. arch. Petra Kolaříková



FÁZE:

STS

DATUM:

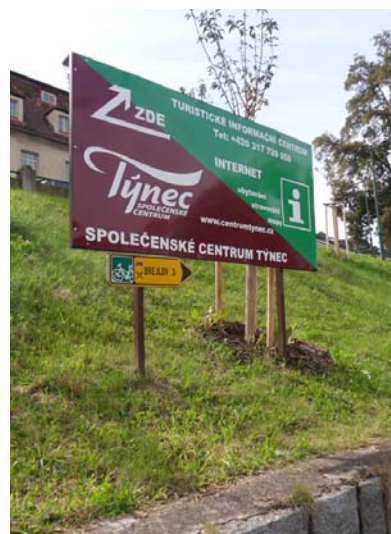
8.3.2013

POPIS PRVKU

TABULE



01 - městská komerční tabule



02 - informační tabule KD/Infocentrum



03 - městská infotabule před rotundou (2x)



04 - infotabule mikroregionu Týnecko



05- infotabule klubu českých turistů

POPIS

PRVKY

MATERIÁL

BARVA

AKCE

01 - městská komerční tabule, informuje o ubytování, infocentru apod., z velké části se jedná o komerční prezentace	SB-06D	kov, deska	---	DEMONTÁŽ
02 - infotabule pro KD	SB-05D	kov, plastová deska	hnědá, zelená	DEMONTÁŽ
03 - městská dřevěná infotabule - obsahuje informace o Týnci, o daném cílu/památce + nástěnka	SB-02D SB-03D SB-04D	dřevo	hnědá lazura	ÚPRAVA / DEMONTÁŽ
04 - informace mikroregionu Týnecko	SB-08, SB-10	dřevo	hnědá lazura	PONECHÁNO
05 - infotabule KČT	SB-01, 07, 09	dřevo	hnědá lazura	PONECHÁNO

MIOS TÝNEC NAD SÁZAVOU

PROJEKTANT: atelier V.A.S. Benešov: Jiráskova 2222, 256 01, Benešov
Praha: Nad Šárkou 60, 160 00, Praha 6, e-mail: vanecek@ateliervas.cz

AUTOŘI: Ing. Jan Vaněček
Ing. arch. Petra Kolaříková



FÁZE:

STS

DATUM:

8.3.2013

POPIS PRVKU

NÁSTĚNKY



městská nástěnka



městská nástěnka

POPIS

PRVKY

MATERIÁL

BARVA

AKCE

městské nástěnky
 - klasické nástěnky s kovovou rámovou konstrukcí
 - dřevěné obložení
 - slouží k napichování plakátů a komerčním prezentacím

SC-01D
SC-02D

kov, dřevo

zelený kov,
hnědá lazura

DEMONTÁŽ

MIOS TÝNEC NAD SÁZAVOU

PROJEKTANT: atelier V.A.S. Benešov: Jiráskova 2222, 256 01, Benešov
 Praha: Nad Šárkou 60, 160 00, Praha 6, e-mail: vanecek@ateliervas.cz

AUTOŘI: Ing. Jan Vaněček
 Ing. arch. Petra Kolaříková



FÁZE:

STS

DATUM:

8.3.2013

POPIS PRVKU

VÝVĚSKY



01 - vývěsky - u hlavní silnice



01 - městská vývěska - u hřiště



02 - komerční tabule Rafael Art



03 - vývěska městského úřadu

POPIS

PRVKY

MATERIÁL

BARVA

AKCE

01 - informační vývěsky - klasické chráněné nástěnky pro město, místní organizace, kroužky, politické strany apod. - uzamykatelná skleněná vitrina - stříška	SD-01D 15x SD-03D 9x SD-05D	kov, sklo	různá	DEMONTÁŽ
02 - komerční tabule Rafael Art - jedná se o komerční prezentaci firem v regionu/městě., obsahuje mapu tabule má ryze komerční charakter	SD-02D	kov, sklo	stříbrná	DEMONTÁŽ
03 - informační vývěska městského úřadu - slouží jako úřední deska ? - relativně nová	SD-04U	kov, sklo	stříbrná	ÚPRAVA

MIOS TÝNEC NAD SÁZAVOU

PROJEKTANT: atelier V.A.S. Benešov: Jiráskova 2222, 256 01, Benešov
Praha: Nad Šárkou 60, 160 00, Praha 6, e-mail: vanecek@ateliervas.cz

AUTOŘI: Ing. Jan Vaněček
Ing. arch. Petra Kolaříková



FÁZE:

STS

DATUM:

8.3.2013

POPIS PRVKU

VÍTACÍ TABULE



vítací tabule - Pražská



vítací tabule - příjezd od Benešova

POPIS

PRVKY

MATERIÁL

BARVA

AKCE

POPIS	PRVKY	MATERIÁL	BARVA	AKCE
VÍTACÍ TABULE - klasické vítací tabule určené pro příjezdajícího návštěvníka - slouží k okamžité propagaci města a jeho památek, vybavenosti, sportovišť apod. - kovová (ocelová) nosná konstrukce - spojené plechové pláty	SE-01D SE-02D	kov	zelená nosná konstrukce žlutá, červená modrá,...	DEMONTÁŽ

MIOS TÝNEC NAD SÁZAVOU



PROJEKTANT: atelier V.A.S. Benešov: Jiráskova 2222, 256 01, Benešov
 Praha: Nad Šárkou 60, 160 00, Praha 6, e-mail: vanecek@ateliervas.cz

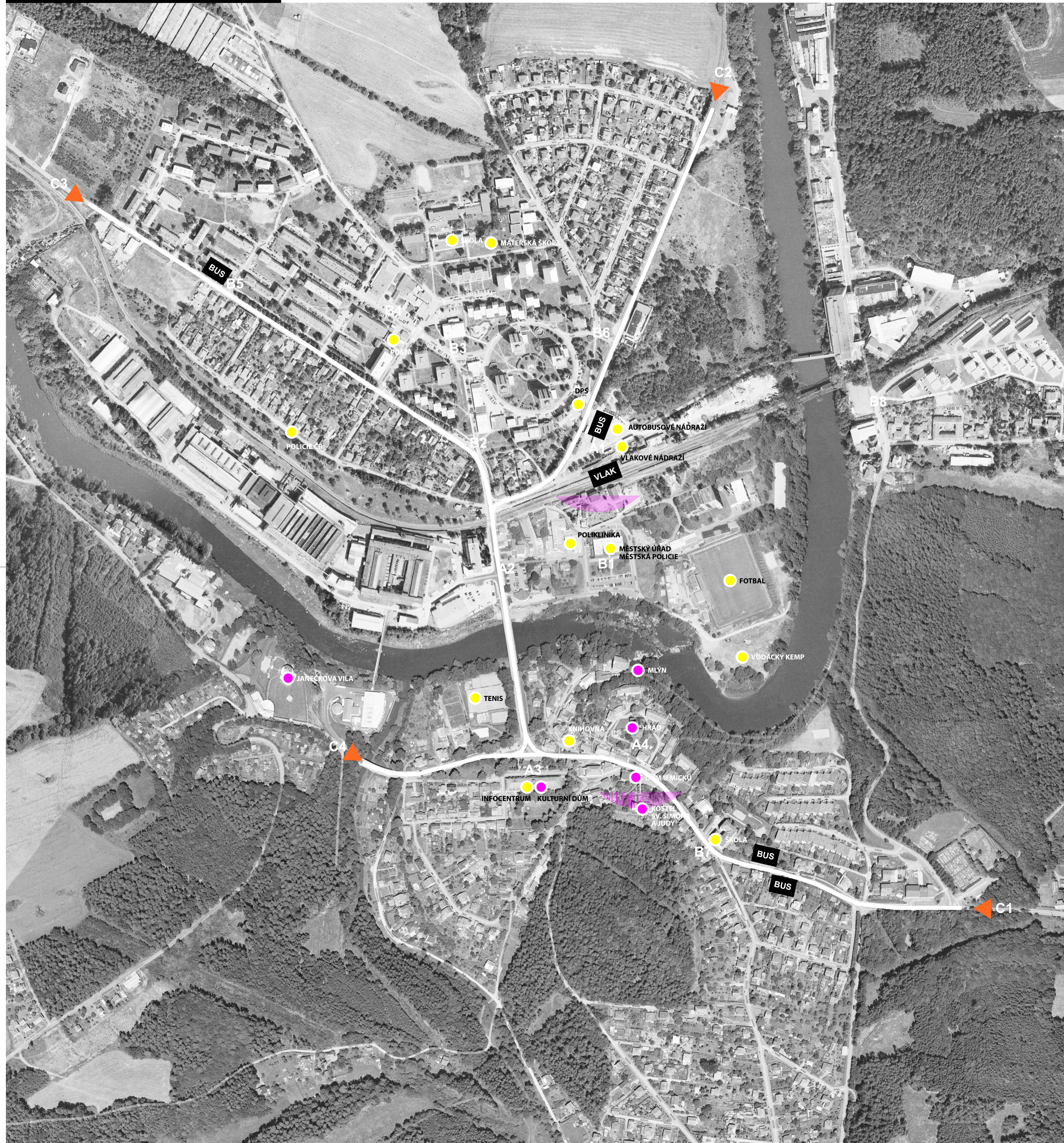
FÁZE:

STS

AUTOŘI: Ing. Jan Vaněček
 Ing. arch. Petra Kolaříková

DATUM:

8.3.2013



MÍSTO

- A1** PRIORITYNÍ STANOVIŠTĚ (očima turisty)
- B1** DOPROVODNÁ STANOVIŠTĚ (očima residenta)
- C1** VJEZDY DO MĚSTA (očima automobilisty)

CÍLE

- MĚSTSKÁ VYBAVENOST**
 - městský úřad + městská policie
 - městská poliklinika + lékárna
 - vlakové a autobusové nádraží
 - policie ČR
 - veřejná parkoviště (kde všude?)
 - kulturní dům/společenské centrum + infocentrum
 - základní škola 2x
 - materská škola
 - SOU?
 - DPS
 - divadlo?
 - městská knihovna
 - pošta
 - fotbal
 - tenis
 - tábořiště/kemp
 - tržiště?

TURISTICKÉ ATRAKCE

- areál Hradu / muzeum
- kostel Sv. Šimona a Judy
- infocentrum
- dům u Mlýcků
- Janečkova vila
- vojenské muzeum Lešany

KOMERČNÍ CÍLE

- Java
- Metaz
- Lidl
- pekár/cukrář
- veterinář
- lékárna
- půjčovna lodí
- lanový park
- ubytování
- hospoda
- restaurace
- pizza
- obchodní dům
- občerstvení
- tiskárna
- ...

A1 VLAKOVÉ A AUTOBUSOVÉ NÁDRAŽÍ



A2 PŘEDMOSTÍ / LIDL



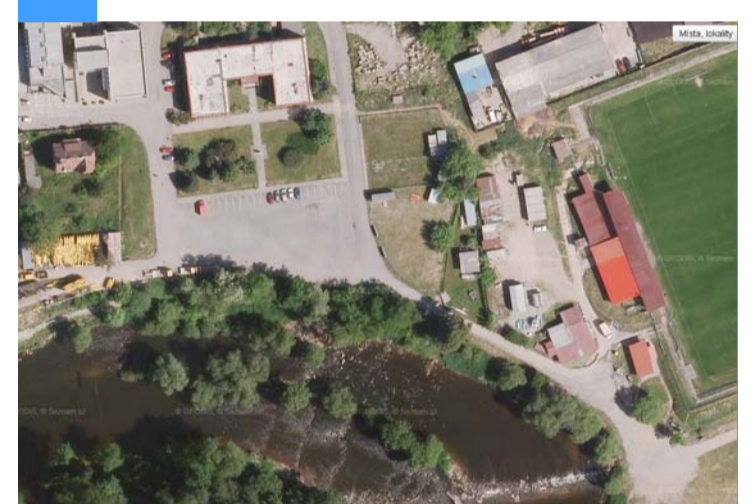
A3 KULTURNÍ DŮM / INFOCENTRUM



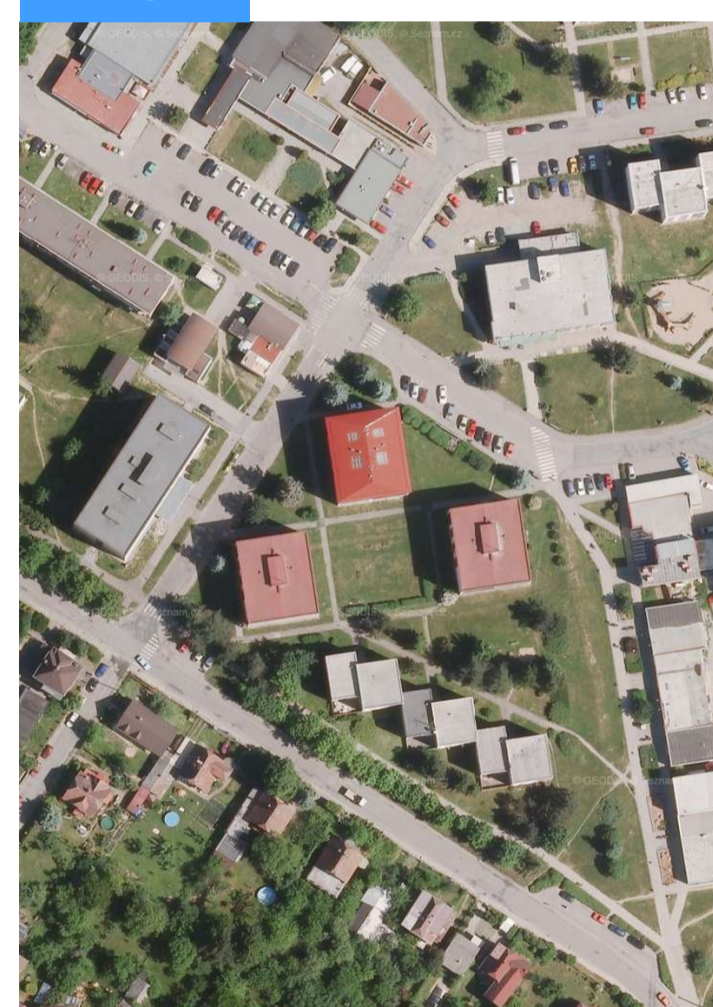
A4 HRAD



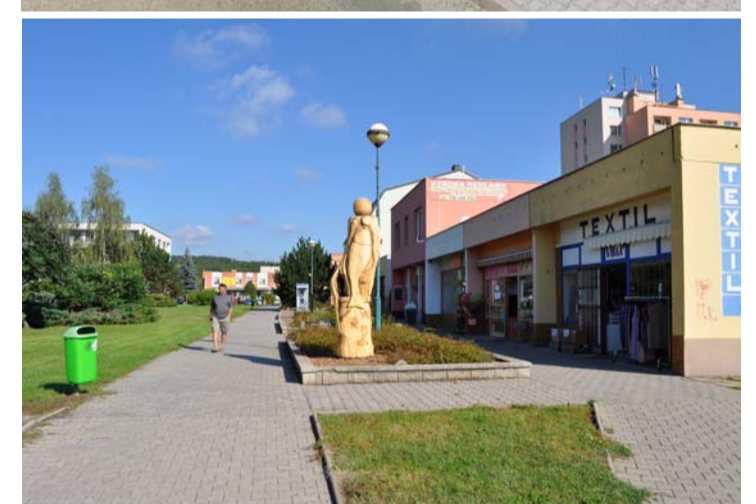
B1 PŘEDPROSTOR MŮ / ŘEKA



B2 B3 B4



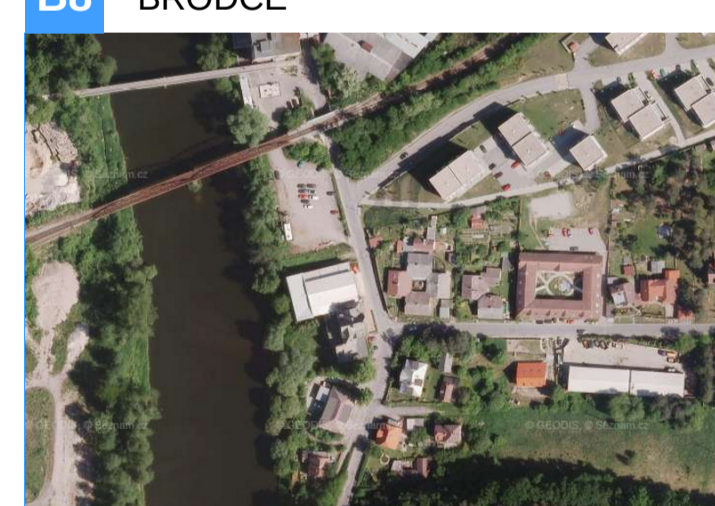
B2 PĚŠÍ ZÓNA



B3 OBCHODNÍ PARTER



B4 OBCHODNÍ DŮM



B5 DRUŽSTEVNÍ / SORELA



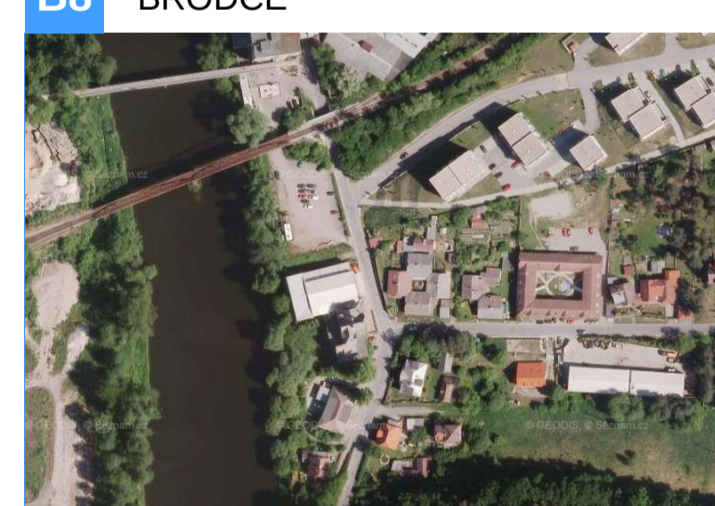
B6 U OKRUŽNÍ



B7 ZŠ BENEŠOVSKÁ



B8 BRODCE



C1 VJEZD DO MĚSTA



C2 VJEZD DO MĚSTA



MIOS TÝNEC NAD SÁZAVOU

INVESTOR: Město Týnec nad Sázavou, K Námi 404, Týnec nad Sázavou, FAZE: **STB**

PROJEKTANT: atelier V.A.S., Benešov, Jiříškova 2222, 256 01, Benešov, PRaha: Nad Šárkou 60, 160 00, Praha 6, e-mail: vanecek@atielievras.cz, DATUM: 1.3.2013

AUTORI: Ing. Jan Vaněček, Ing. arch. Petra Kolaříková

NAZEV VÝKRESU: **SOUČASNÝ STAV - VÝKRES**

VÝKRES



MÍSTO

- A1** PRIORITYNÍ STANOVIŠTĚ (očima turisty)
- B1** DOPROVODNÁ STANOVIŠTĚ (očima residenta)
- C1** VJEZDY DO MĚSTA (očima automobilisty)

CÍLE

- MĚSTSKÁ VYBAVENOST**
 - městský úřad + městská policie
 - městská poliklinika + lékárna
 - vlakové a autobusové nádraží
 - policie ČR
 - veřejná parkoviště (kde všude?)
 - kulturní dům/společenské centrum + infocentrum
 - základní škola 2x
 - mateřská škola
 - SOU?
 - DPS
 - divadlo?
 - městská knihovna
 - pošta
 - fotbal
 - tenis
 - tábořiště/kemp
 - tržiště?

TURISTICKÉ ATRAKCE

- areál Hradu / muzeum
- kostel Sv. Simona a Judy
- infocentrum
- dům u Micků
- Janečková vila
- vojenské muzeum Lešany

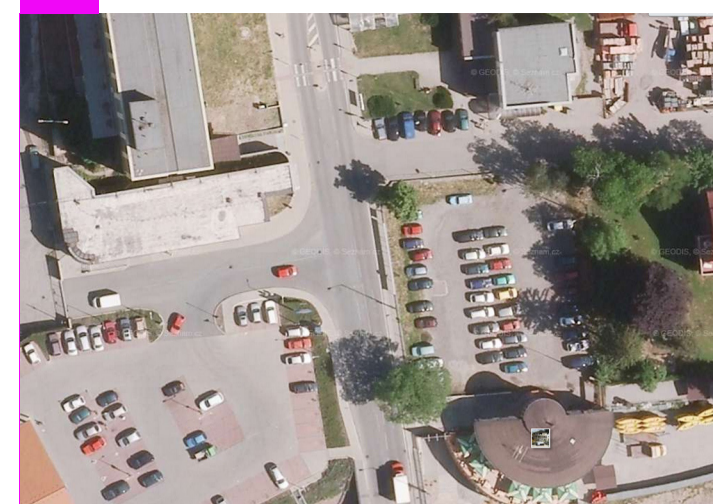
KOMERČNÍ CÍLE

- Java
- Metaz
- Lidl
- pekár/cukrář
- veterinář
- lékárna
- půjčovna lodí
- lanový park
- ubytování
- hospoda
- restaurace
- pizza
- obchodní dům
- občerstvení
- tiskárna
- ...

A1 VLAKOVÉ A AUTOBUSOVÉ NÁDRAŽÍ



A2 PŘEDMOSTÍ / LIDL



A3 KULTURNÍ DŮM / INFOCENTRUM



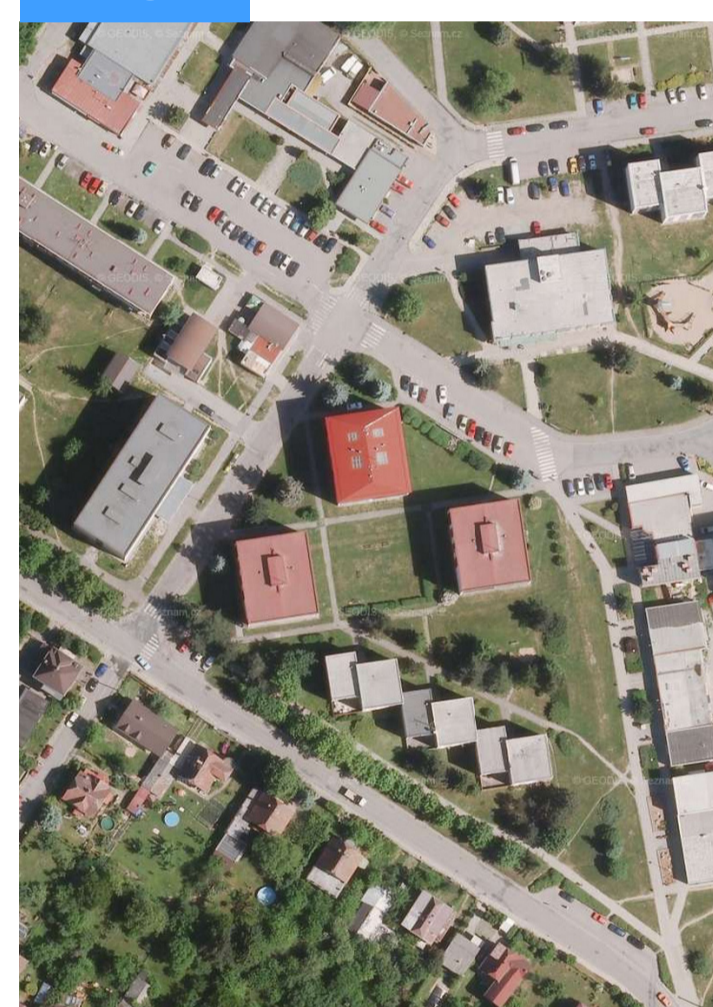
A4 HRAD



B1 PŘEDPROSTOR MŮ / ŘEKA



B2 B3 B4



B2 PĚŠÍ ZÓNA



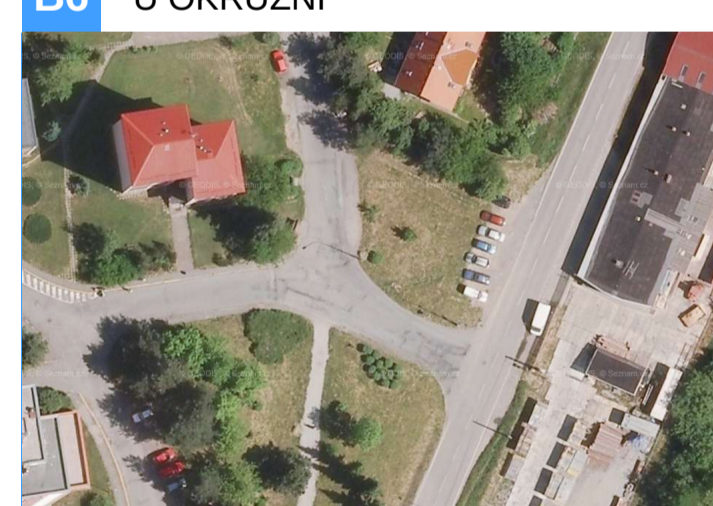
B3 OBCHODNÍ PARTER



B5 DRUŽSTEVNÍ / SORELA



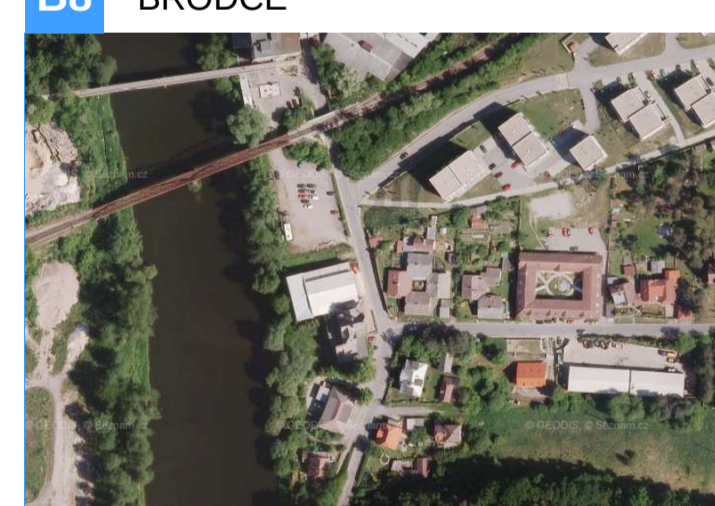
B6 U OKRUŽNÍ



B7 ZŠ BENEŠOVSKÁ



B8 BRODCE



C1 VJEZD DO MĚSTA



C2 VJEZD DO MĚSTA



MIOS TÝNEC NAD SÁZAVOU

INVESTOR: Město Týnec nad Sázavou, K Náklí 404, Týnec nad Sázavou, FAZE: **ST5**
 PROJEKTANT: atelier V.A.S., Benešov, Jiříškovská 2222, 256 01, Benešov
 Praha: Nad Šárkou 60, 160 00, Praha 6, e-mail: vanecek@atelievras.cz
 AUTORI: Ing. Jan Vaněček, Ing. arch. Petra Kolaříková
 DATUM: 1.3.2013

SOUČASNÝ STAV - VÝKRES



01/ GRAFICKÝ NÁVRH MIOS

Při grafickém návrhu jsme zvolili postup shora, kdy se definují základní pravidla grafiky a typografie. Naším cílem bylo vytvořit základní a univerzální motiv, grafický symbol, který by byl jednoznačně identifikovatelný s městem Týnec nad Sázavou.

a. VÝCHODISKA & REÁLIE

- Týnec / Týn: slovo týn znamená ve slovanských jazycích hradbu nebo ohradu. V němčině Zaun, plot, v angličtině town. V keltštině dunum znamená hradiště. Cizí kupci, hosté, zde nacházeli ochranu, ale za poplatek, ungel.
- Městský znak: Ústředním motivem znaku je charakteristická stavba pro město, rotunda s hranolovou obrannou věží, v popředí s obrannou zdí, vše v bílé barvě. Spodní část znaku je modrá, vyjadřující polohu města na řece Sázavě. V horní části s červeným pozadím jsou umístěny vlevo erb rodu Hodějovských z Hodějova (ryba v modrém poli) a vpravo erb rodu hrabat z Vrtbů (3 kusy paroží na žlutém podkladě).
- Základní barvy města: červená, modrá, bílá
- Řeka Sázava
- Rotunda s hranolovou obrannou věží

b.**BAREVNOST**

Základní barva - barva červená - jakožto hlavní barva na historickém erbu města.
Doplňkové barvy - barva bílá

c.**GRAFICKÉ SYMBOLY A GRAFÉMY**

Ústředním motivem jsme zvolili symbol vlny:



Vlna symbolizuje přítomnost řeky Sázavy, vody. Sázava je nedílnou součástí Týnce i okolních obcí. Voda jako element představuje mocný impuls proměny. Dokáže chránit, odplavovat, rozpouštět, očisťovat, smývat a obnovovat. Vlna, nebo vlnovka je také symbolem matematickým, kdy značí tzv. přibližnou hodnotu, přiblížení se k hodnotě. Též znamená „přibližně jako“, „podobně jako“.

MIOS TÝNEC NAD SÁZAVOU

PROJEKTANT: atelier V.A.S. Benešov: Jiráskova 2222, 256 01, Benešov
Praha: Nad Šárkou 60, 160 00, Praha 6, e-mail: vanecek@ateliervas.cz

FÁZE:

STS

DATUM:

8.3.2013

AUTOŘI:

Ing. Jan Vaněček

Ing. arch. Petra Kolaříková

Odvozená hesla a motta:

- Přibliž se do Týnce
- Týnec ~

Doplňkovým motivem je Týn: stavba, hrad, ochrana, obrana



Jedná s o jednoduchý grafém, obrácené V. Je to symbol stavby, pevnosti, země, jistoty, střechy, stříšky, vsuvky. Tento symbol má stejně jako vlnovka více významů:

„ ^ “ je matematickým symbolem konjunkce, čili spojení, značí „a“.

„ ^ “ ve spojení s konstantami značí a^b - čili a povýšeno na b, „a na b“, odtud „a nad b“

Zároveň je symbol velmi dobře modifikovatelný. Pouhým natočením se z něj stává šipka, matematické znaménko větší nebo menší.

odvozená hesla a motta:

-

Týnec ^ Sázavou

-

T ^ S

d.

APLIKACE GRAFICKÝCH SYMBOLŮ NA SYSTÉM MIOS

Vlna, jako ústřední motiv, je použita na všech prvcích MIOS

-

P1, P2, P3, P4, P5, P6

Týn, jako doplňkový motiv je použit pouze na dílčí prvky.

-

P1

Podrobný popis grafiky MIOS viz příložené výkresy.

MIOS TÝNEC NAD SÁZAVOU

PROJEKTANT: atelier V.A.S. Benešov: Jiráskova 2222, 256 01, Benešov
Praha: Nad Šárkou 60, 160 00, Praha 6, e-mail: vanecek@ateliervas.cz

AUTOŘI: Ing. Jan Vaněček
Ing. arch. Petra Kolaříková



FÁZE:

STS

DATUM:

8.3.2013

ZVOLENÁ BAREVNOST



PANTONE 1795 C
CMYK 13 / 99 / 100 / 4
RGB 204 / 36 / 28
HTML CC241C
RAL 2002 Vermilion
Lab 45 / 64 / 49
fólie 3M
 Scotchcal 100-368

DOMINANTNÍ ČERVENÁ BARVA
 reprezentuje oblast cílů
 „MĚSTSKÁ VYBAVENOST“

a
 „TURISTICKÉ ATRAKCE“



PANTONE Cool Gray 1
CMYK 0 / 0 / 0 / 0
RGB 255 / 255 / 255
HTML FFFFFFFF
RAL 9003 Signal white
Lab 94 / -1 / 0
fólie 3M
 Scotchcal 100-10

BÍLÁ BARVA
 reprezentuje oblast
 „KOMERČNÍ CÍLE“

ZVOLENÉ PÍSMO

Liberation Sans Bold

ABCDEFGHIJKLMNOPQRSTUVWXYZ
 abcdefghijklmnopqrstuvwxyz
 1234567890

Liberation Sans Regular

ABCDEFGHIJKLMNOPQRSTUVWXYZ
 abcdefghijklmnopqrstuvwxyz
 1234567890

MIOS TÝNEC NAD SÁZAVOU



PROJEKTANT: atelier V.A.S. Benešov: Jiráskova 2222, 256 01, Benešov
 Praha: Nad Šárkou 60, 160 00, Praha 6, e-mail: vanecek@ateliervas.cz

AUTOŘI: Ing. Jan Vaněček
 Ing. arch. Petra Kolaříková

FÁZE:

STS

DATUM:

8.3.2013

JEDNOTLIVÁ DESKA ROZCESTNÍKU PRO MĚSTSKÉ CÍLE - LÍC

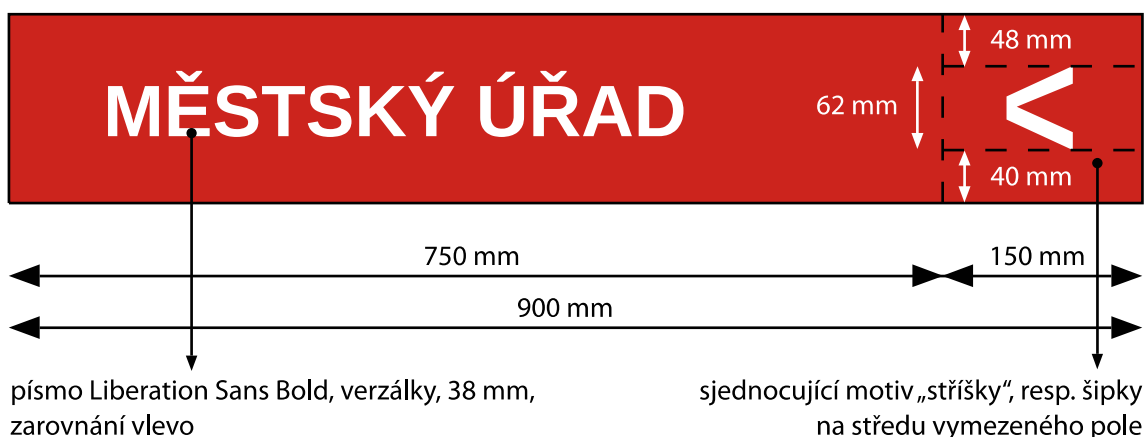
prostor pro možné umístění doplňkového textu či piktogramu



DTTO - RUB



DTTO - PRO AUTA



MIOS TÝNEC NAD SÁZAVOU

PROJEKTANT: atelier V.A.S. Benešov: Jiráskova 2222, 256 01, Benešov

Praha: Nad Šárkou 60, 160 00, Praha 6, e-mail: vanecek@ateliervas.cz

AUTOŘI:

Ing. Jan Vaněček

Ing. arch. Petra Kolaříková



FÁZE:

STS

DATUM:

8.3.2013

MĚSTSKÁ POLICIE



POLICIE ČR

158



POLIKLINIKA



LÉKÁRNA



NÁDRAŽÍ BUS / VLAK



PARKOVIŠTĚ



MIOS TÝNEC NAD SÁZAVOU



PROJEKTANT: atelier V.A.S. Benešov: Jiráskova 2222, 256 01, Benešov
Praha: Nad Šárkou 60, 160 00, Praha 6, e-mail: vanecek@ateliervas.cz

FÁZE:

STS

AUTOŘI: Ing. Jan Vaněček
Ing. arch. Petra Kolaříková

DATUM:

8.3.2013

KULTURNÍ DŮM



ZÁKLADNÍ ŠKOLA

MATEŘSKÁ ŠKOLA

DŮM SENIORŮ

MĚSTSKÁ KNIHOVNA

POŠTA

MIOS TÝNEC NAD SÁZAVOU

V.A.S.
www.ateliervas.cz

PROJEKTANT: atelier V.A.S. Benešov: Jiráskova 2222, 256 01, Benešov

Praha: Nad Šárkou 60, 160 00, Praha 6, e-mail: vanecek@ateliervas.cz

AUTOŘI:

Ing. Jan Vaněček

Ing. arch. Petra Kolaříková

FÁZE:

STS

DATUM:

8.3.2013

TRŽIŠTĚ



FOTBALOVÉ HŘIŠTĚ



TENISOVÉ KURTY



DŮM SENIORŮ



TÁBOŘIŠTĚ / KEMP



PŮJČOVNA LODÍ

**MIOS TÝNEC NAD SÁZAVOU**

PROJEKTANT: atelier V.A.S. Benešov: Jiráskova 2222, 256 01, Benešov
Praha: Nad Šárkou 60, 160 00, Praha 6, e-mail: vanecek@ateliervas.cz

FÁZE:

STS

AUTOŘI: Ing. Jan Vaněček
Ing. arch. Petra Kolaříková

DATUM:

8.3.2013

HRAD / MUZEUM



KOSTEL SV. ŠIMONA A JUDY



DŮM U MICKŮ



JANEČKOVA VILA



VOJENSKÉ MUZEUM



LANOVÝ PARK



MIOŠ TÝNEC NAD SÁZAVOU

V.A.S.
www.ateliervas.cz

PROJEKTANT: atelier V.A.S. Benešov: Jiráskova 2222, 256 01, Benešov

Praha: Nad Šárkou 60, 160 00, Praha 6, e-mail: vanecek@ateliervas.cz

FÁZE:

STS

AUTOŘI:

Ing. Jan Vaněček

Ing. arch. Petra Kolaříková

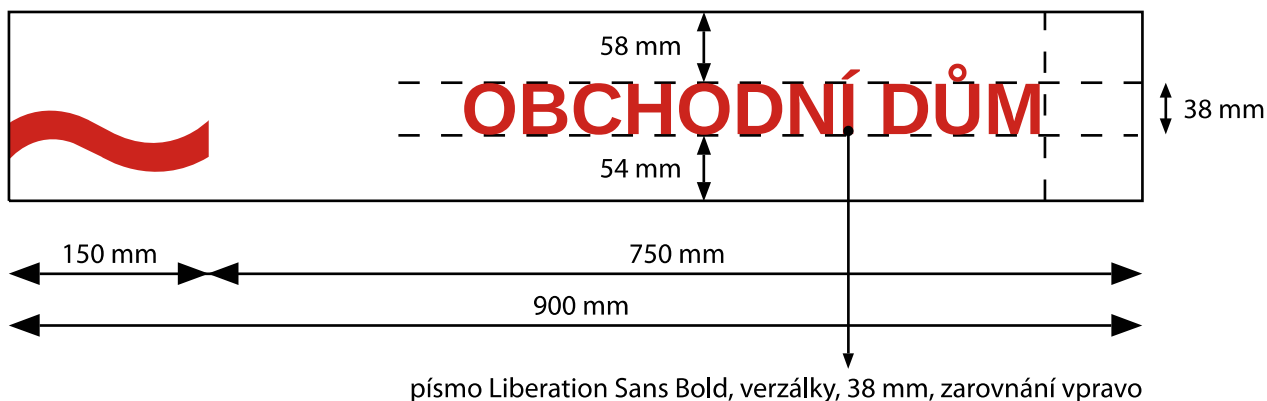
DATUM:

8.3.2013

JEDNOTLIVÁ DESKA ROZCESTNÍKU PRO KOMERČNÍ CÍLE LÍC

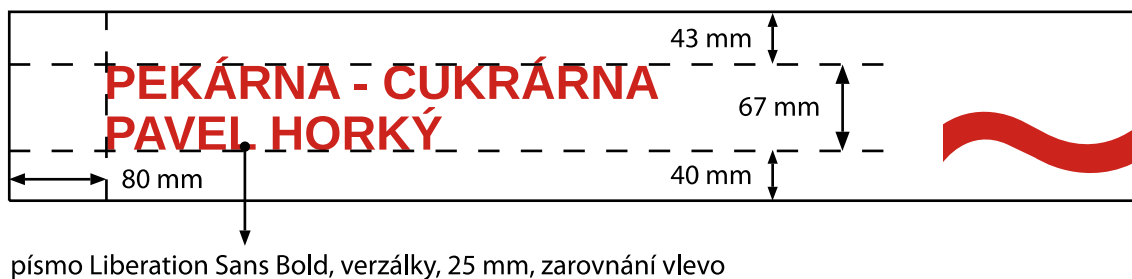


RUB



LÍC

Ve výjimečných případech lze rozdělit hlavní nápis na dvě textová pole.



MIOS TÝNEC NAD SÁZAVOU



PROJEKTANT: atelier V.A.S. Benešov: Jiráskova 2222, 256 01, Benešov
Praha: Nad Šárkou 60, 160 00, Praha 6, e-mail: vanecek@ateliervas.cz

FÁZE:

STS

AUTOŘI: Ing. Jan Vaněček
Ing. arch. Petra Kolaříková

DATUM:

8.3.2013

P1A-01D

typ prvku

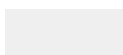
číslo prvku akce

TYP PRVKU

**P1 - ROZCESTNÍK**

P1A - rozcestník "automobilový"

P1B - rozcestník "pěší"

**P2 - INFORMAČNÍ TABULE**

P2A - samostatná

P2B - s lavičkou

**P3 - NÁSTĚNKY A VÝVĚSKY**

P3A - NÁSTĚNKA

P3B - VÝVĚSKA UZAMYKATELNÁ

**P4 - INFORMAČNÍ PYLON**

P4A - SAMOSTATNÝ

P4B - S NÁSTĚNKOU

P4C - S LAVIČKOU

**P5 - VÍTACÍ TABULE**

P5A - VSTUPNÍ

P5B - PROMO

**P6 - NAUČNÁ STEZKA**

AKCE - POUZE U STÁVAJÍCÍCH PRVKŮ

D - DEMONTÁŽ

- kompletní odstranění stávajícího prvku

- uvedení místa do původního stavu

U - ÚPRAVA

- úprava stávajícího prvku

- doplnění vybraných prvků

MIOS TÝNEC NAD SÁZAVOU

V.A.S.
www.ateliervas.cz

PROJEKTANT: atelier V.A.S. Benešov: Jiráskova 2222, 256 01, Benešov

Praha: Nad Šárkou 60, 160 00, Praha 6, e-mail: vanecek@ateliervas.cz

FÁZE:

STS

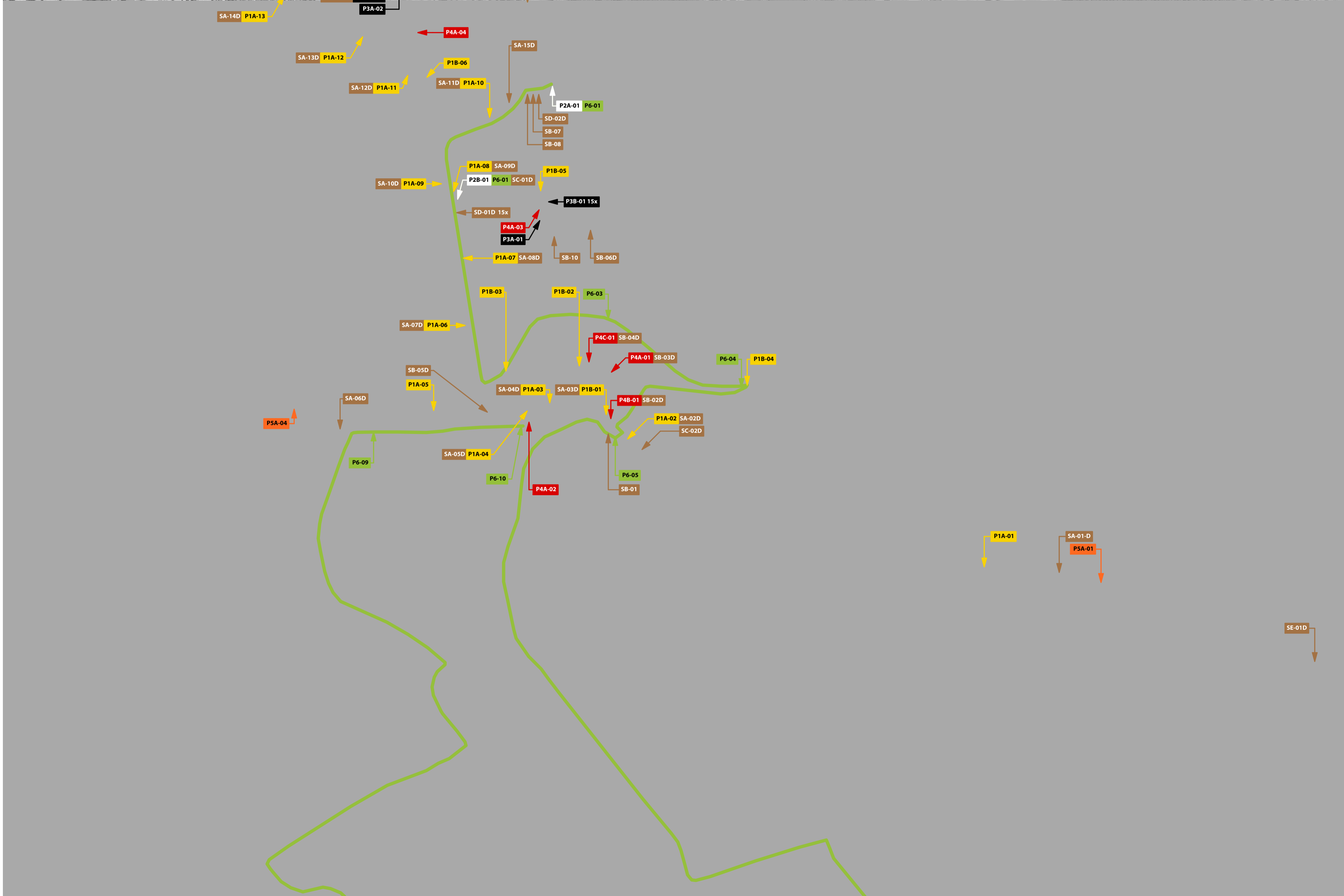
DATUM:

8.3.2013

AUTOŘI:

Ing. Jan Vaněček

Ing. arch. Petra Kolaříková



LEGENDA

- ▾ P1B-04-N P1 - ROZCESTNÍKY
- ▾ P2-03-D P2 - TABULE
- ▾ P3-01-D P3 - NÁSTĚNKY A VÝVĚSKY
- ▾ P4A-01 P4 - PYLONY
- ▾ P5-01-N P5 - VÍTACÍ TABULE
- ▾ P6-04 P6 - NAUČNÁ STEZKA
- ▾ P7-01 P7 - OSTATNÍ STÁVAJÍCÍ PRVKY
- PŘEDPOKLÁDANÁ TRASA NAUČNÉ STEZKY

PRINCIP KÓDOVÁNÍ PRVKŮ

P1A-01D

typ prvku číslo prvku akce

TYP PRVKU

P1 - ROZCESTNÍK
P1A - rozcestník "automobilový"
P1B - rozcestník "pěší"

P2 - INFORMAČNÍ TABULE
P2A - samostatná
P2B - s lavičkou

P3 - NÁSTĚNKY A VÝVĚSKY
P3A - NÁSTĚNKA
P3B - VÝVĚSKA UZAMYKATELNÁ

P4 - INFORMAČNÍ PYLON
P4A - SAMOSTATNÝ
P4B - S NÁSTĚNKOU
P4C - S LAVIČKOU

P5 - VÍTACÍ TABULE
P5A - VSTUPNÍ
P5B - PROMO

P6 - NAUČNÁ STEZKA

AKCE - POUZE U STÁVAJÍCÍCH PRVKŮ

D - DEMONTÁŽ
- kompletní odstranění stávajícího prvku
- uvedení místa do původního stavu

U - ÚPRAVA
- úprava stávajícího prvku
- doplnění vybraných prvků

MIOS TÝNEC NAD SÁZAVOU

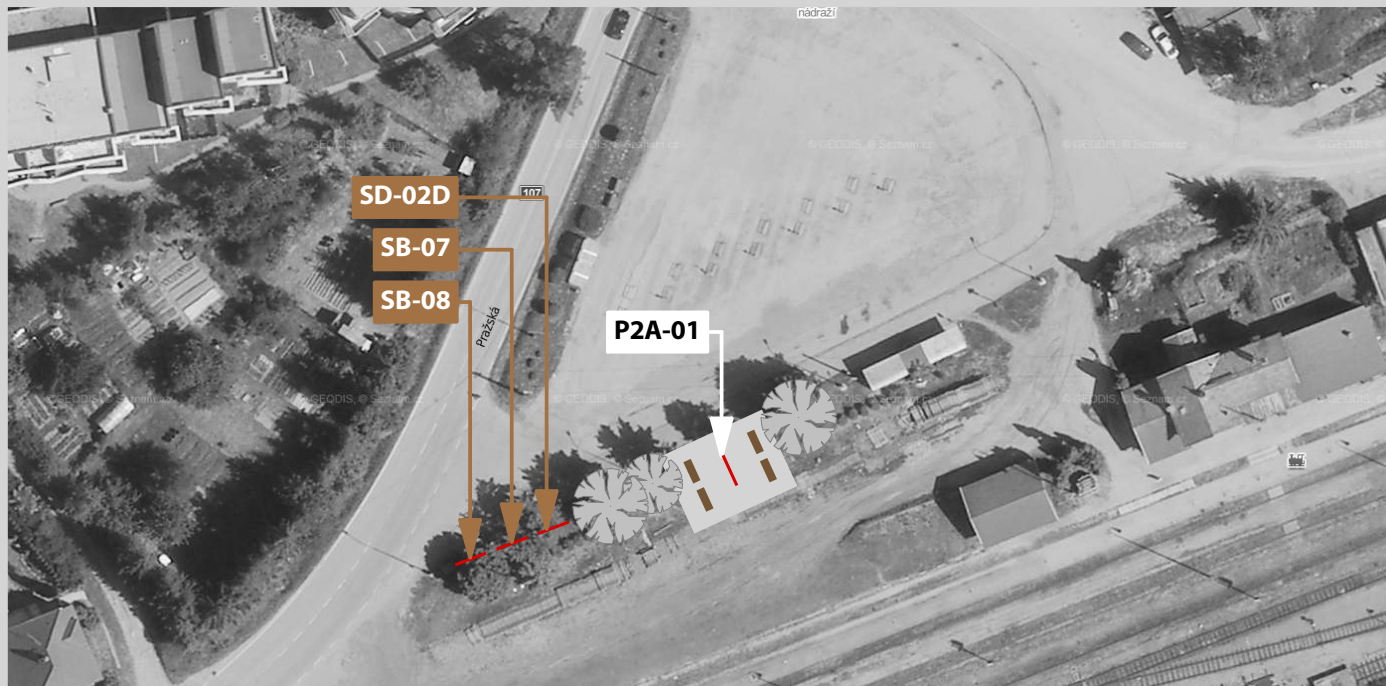
INVESTOR: Město Týnec nad Sázavou, K Nákli 404, Týnec nad Sázavou.
PROJEKTANT: atelier V.A.S., Benešov, Jiráskova 2222, 256 01, Benešov
Praha: Nad Sárkou 60, 160 00, Praha 6, e-mail: vanecek@ateliervas.cz
AUTOR: Ing. Jan Vaněček
Ing. arch. Petra Kolářková



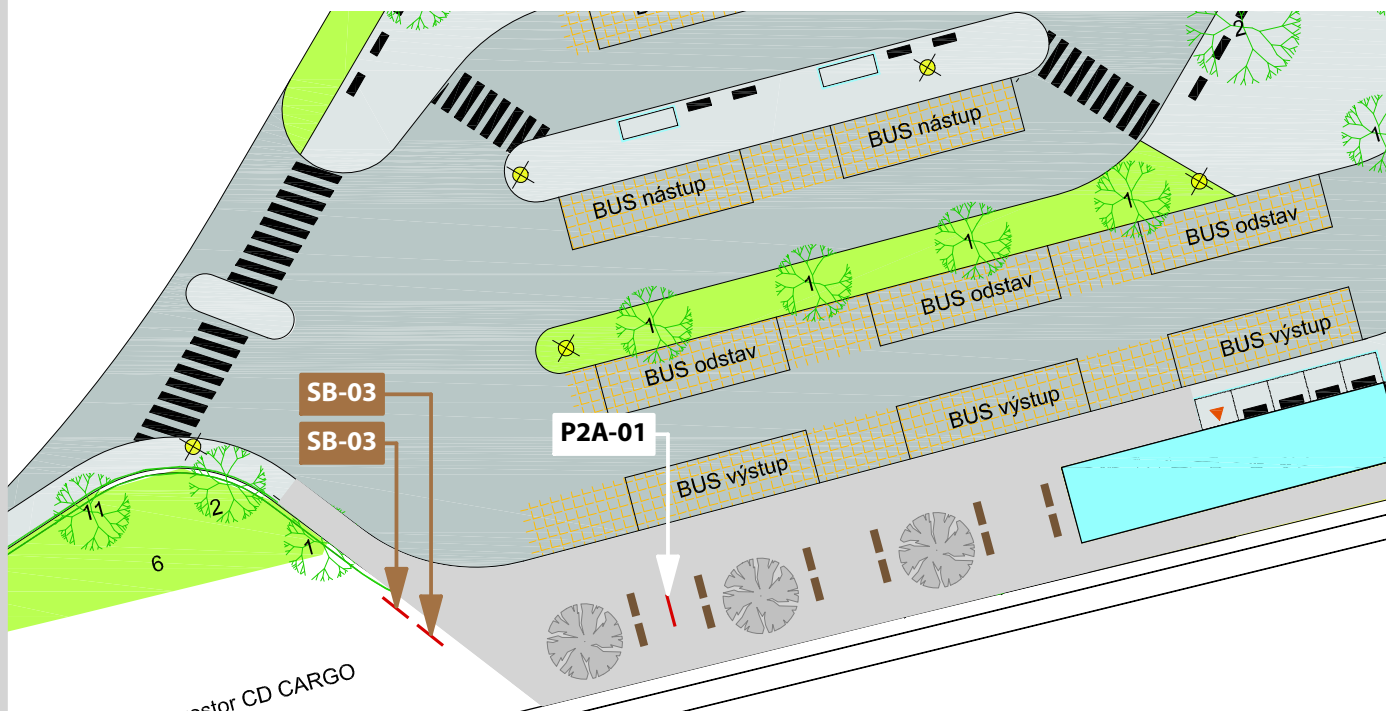
FAZE: STS
DATUM: 1.3.2013

NÁVRH - HLAVNÍ VÝKRES

N.11



STAV - POKUD V BLÍZKÉ DOBĚ NEDOJDE K REALIZACI NÁDRAŽÍ, PAK BY MĚLA BÝT MĚSTSKÁ INFORMAČNÍ TABULE VÍCE VZDÁLENÁ OD TABULÍ MIKROREGIONU I KČT. TABULE JE OBOUSTRANNÁ. - 1 STRANA MĚSTO, 2. STRANA NAUČNÁ STEZKA



NÁVRH - INFORMAČNÍ TABULE ZAHRNÚJE INFORMACE O MĚSTĚ I NAUČNÉ STEZCE. JE ČITELNÁ Z OBOU STRAN Z LAVIČEK

MIOS TÝNEC NAD SÁZAVOU

PROJEKTANT: atelier V.A.S. Benešov: Jiráskova 2222, 256 01, Benešov
 Praha: Nad Šárkou 60, 160 00, Praha 6, e-mail: vanecek@ateliervas.cz

AUTOŘI: Ing. Jan Vaněček
 Ing. arch. Petra Kolaříková

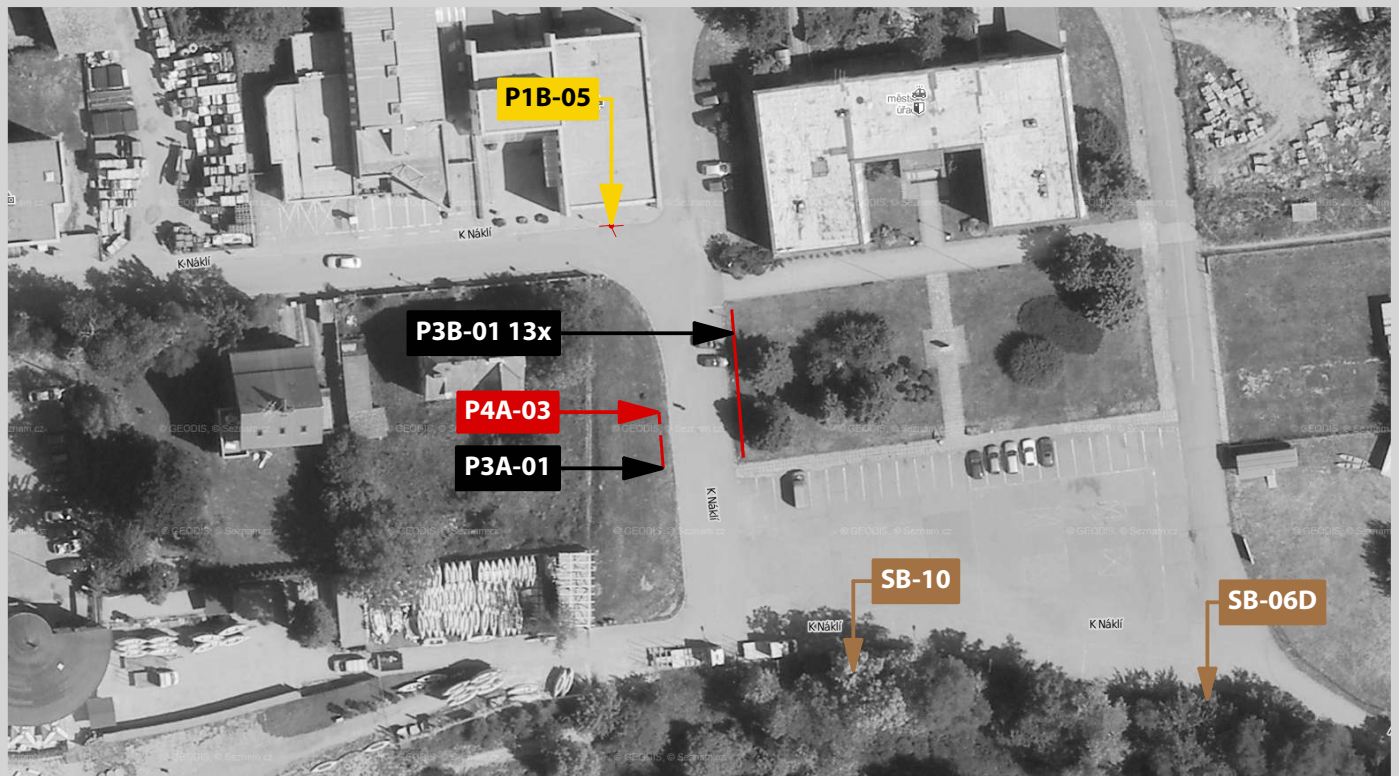


FÁZE:

STS

DATUM:

8.3.2013



1. PŘESUN VÝVĚSEK Z FREKVENTOVANÉ SILNICE VÍCE K MĚSTSKÉMU ÚŘADU
 - VÝVĚSEK JE PŘÍLIŠ MNOHO, ABY BYLY PŘÍMO U SILNICE
 - BUĎ NASTANE JEJICH REDUKCE NEBO BUDOU PŘESUNUTY
2. ZRUŠENÍ STÁVAJÍCÍ INFOTABULE A JEJÍ PŘEMĚNA DO FORMY INFORMAČNÍHO PYLONU A NÁSTĚNKY

MIOS TÝNEC NAD SÁZAVOU

PROJEKTANT: atelier V.A.S. Benešov: Jiráskova 2222, 256 01, Benešov
 Praha: Nad Šárkou 60, 160 00, Praha 6, e-mail: vanecek@ateliervas.cz

AUTOŘI: Ing. Jan Vaněček
 Ing. arch. Petra Kolaříková



FÁZE:

STS

DATUM:

8.3.2013

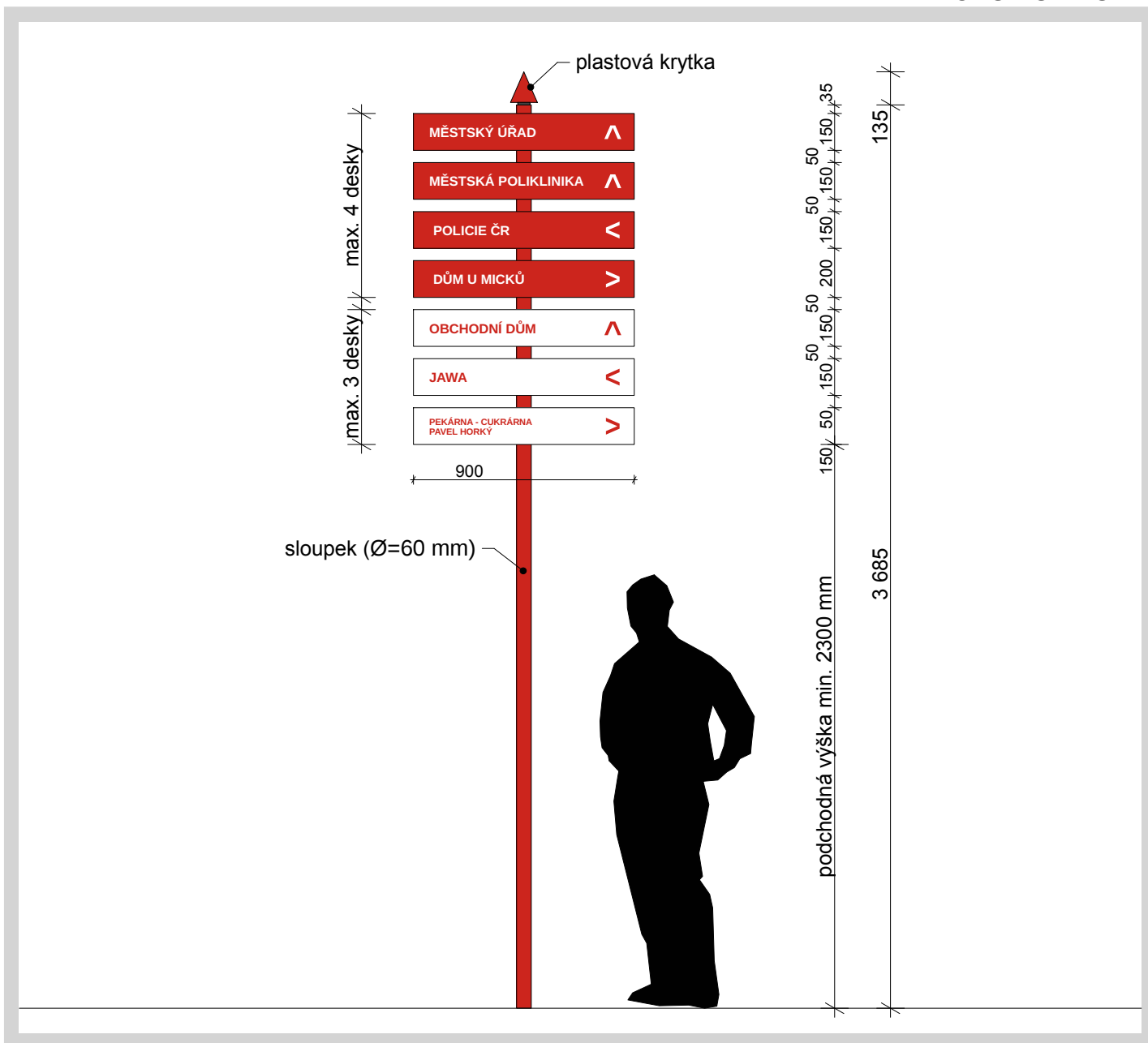
ROZCESTNÍK - AUTOMOBILOVÝ

KÓD PRVKU

P1A

NÁVRH PRVKU

AUTOMOBILOVÝ



POPIS

PRVKY

MATERIÁL

BARVA

POZNÁMKA

<p>Směrovník pro rychlou dopravu. Umístění: - dopravně frekventované oblasti - příjezdy do města - křižovatky Jednotná orientace na směr příjezdu.</p>	<p>P1A-01 až P1A-13 (13 ks)</p>	<p>sloupek: ocel, pozink</p> <p>směrovky: hliník / odolný plast</p>	<p>sloupek: červená RAL 2002</p> <p>směrovky: deska červená RAL 2002 písmo bílé, (ev. reflexní) RAL 9003 a obráceně</p>	<p>plastová krytka sloupu: ve tvaru kuželu (d podstavy=110 mm, v= 125 mm)</p>
--	---	---	---	---

MIOS TÝNEC NAD SÁZAVOU



PROJEKTANT: atelier V.A.S. Benešov: Jiráskova 2222, 256 01, Benešov

Praha: Nad Šárkou 60, 160 00, Praha 6, e-mail: vanecek@ateliervas.cz

FÁZE:

STS

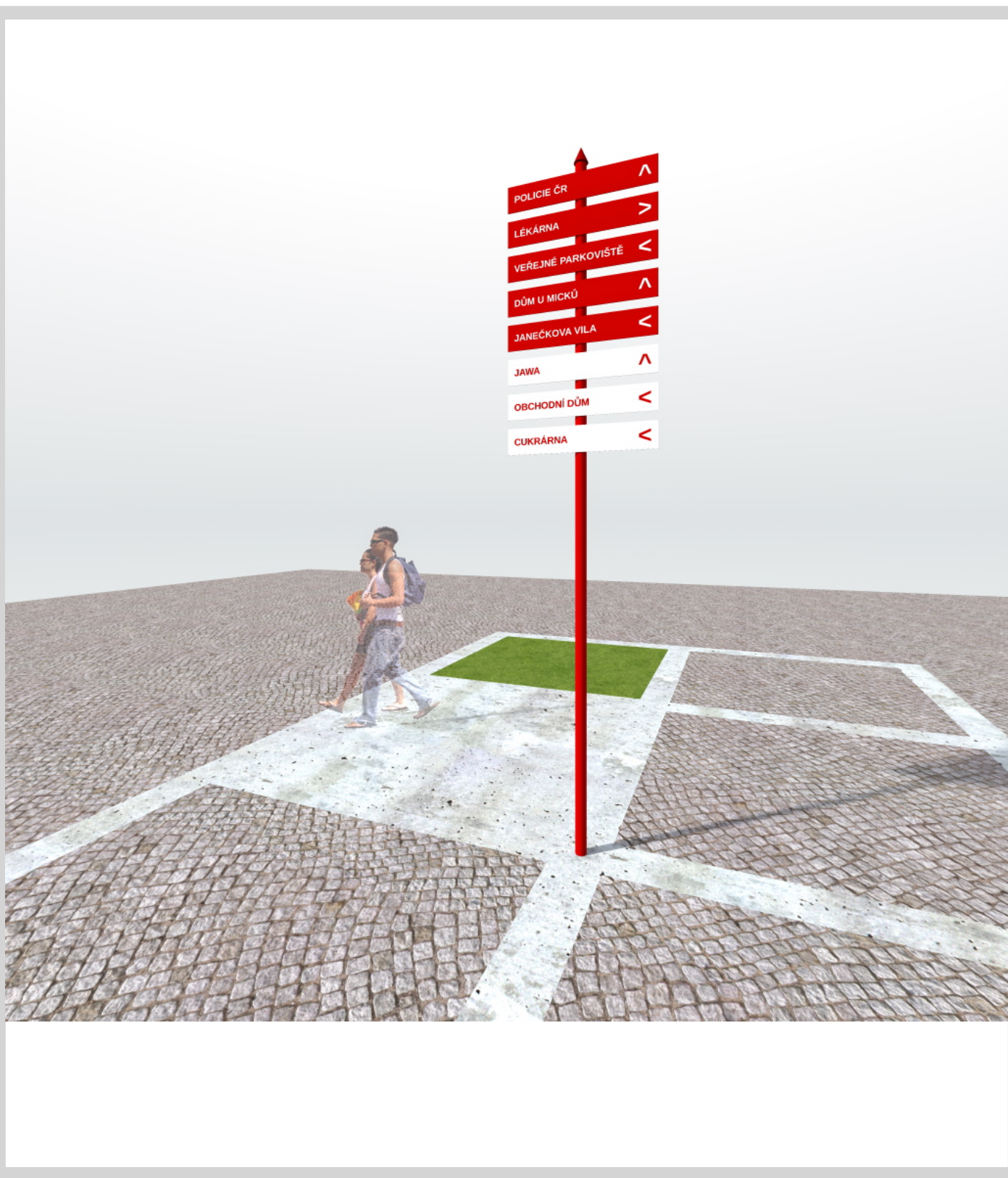
DATUM:

8.3.2013

AUTOŘI:

Ing. Jan Vaněček

Ing. arch. Petra Kolaříková



MIOS TÝNEC NAD SÁZAVOU



PROJEKTANT: **atelier V.A.S.** Benešov: Jiráskova 2222, 256 01, Benešov
 Praha: Nad Šárkou 60, 160 00, Praha 6, e-mail: vanecek@ateliervas.cz

FÁZE:

STS

AUTOŘI: **Ing. Jan Vaněček**
Ing. arch. Petra Kolaříková

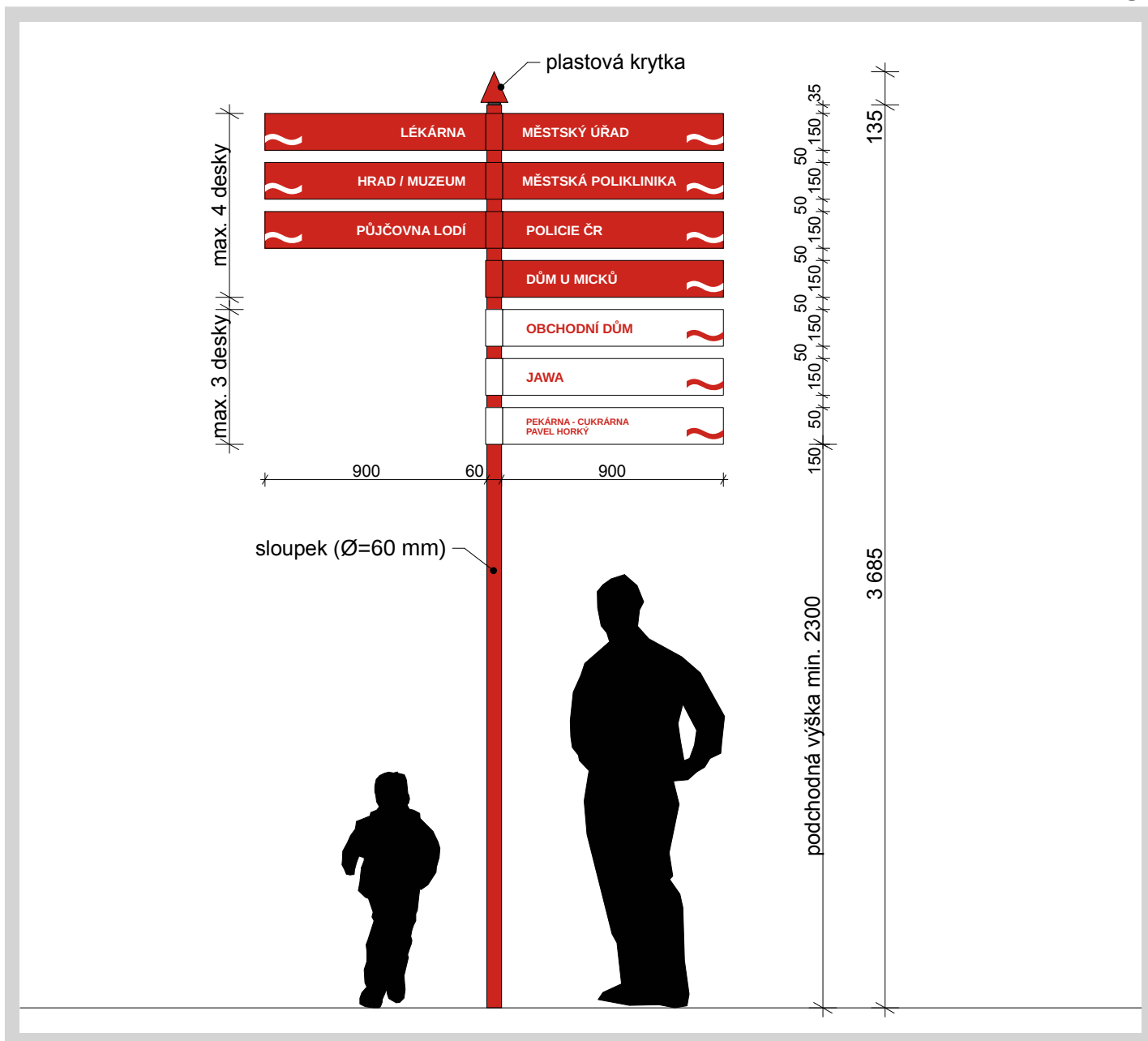
DATUM:

8.3.2013

ROZCESTNÍK - PĚŠÍ

NÁVRH PRVKU

PĚŠÍ



POPIS

PRVKY

MATERIÁL

BARVA

POZNÁMKA

Směrovník pro pomalou dopravu.
Umístění:
- frekventované oblasti města
- klíčové body
Všesměrná orientace.

P1B-01
až
P1B-09
(9 ks)

sloupek:
ocel, pozink

směrovky:
hliník /
odolný plast

sloupek:
červená
RAL 2002

směrovky:
deska červená
RAL 2002
písmo bílé,
(ev. reflexní)
RAL 9003
a obráceně

plastová krytka sloupu:
ve tvaru kuželu
(d podstavy=110 mm,
v= 125 mm)

kovové objímky
o výšce desky

MIOS TÝNEC NAD SÁZAVOU



PROJEKTANT: **atelier V.A.S.** Benešov: Jiráskova 2222, 256 01, Benešov
Praha: Nad Šárkou 60, 160 00, Praha 6, e-mail: vanecek@ateliervas.cz

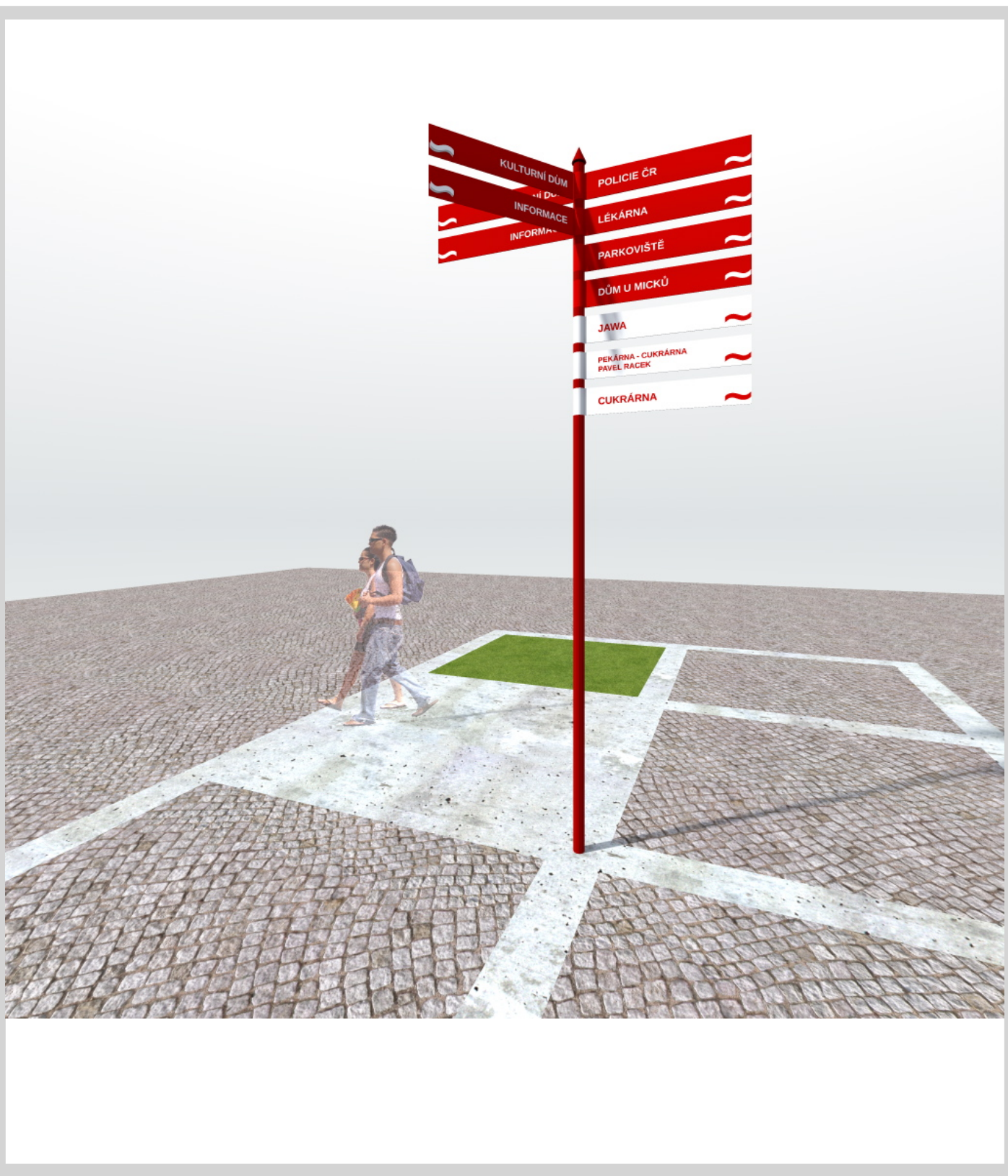
FÁZE:

STS

AUTOŘI: **Ing. Jan Vaněček**
Ing. arch. Petra Kolaříková

DATUM:

8.3.2013



MIOS TÝNEC NAD SÁZAVOU

PROJEKTANT: **atelier V.A.S.** Benešov: Jiráskova 2222, 256 01, Benešov
 Praha: Nad Šárkou 60, 160 00, Praha 6, e-mail: vanecek@ateliervas.cz

AUTOŘI: **Ing. Jan Vaněček**
Ing. arch. Petra Kolaříková

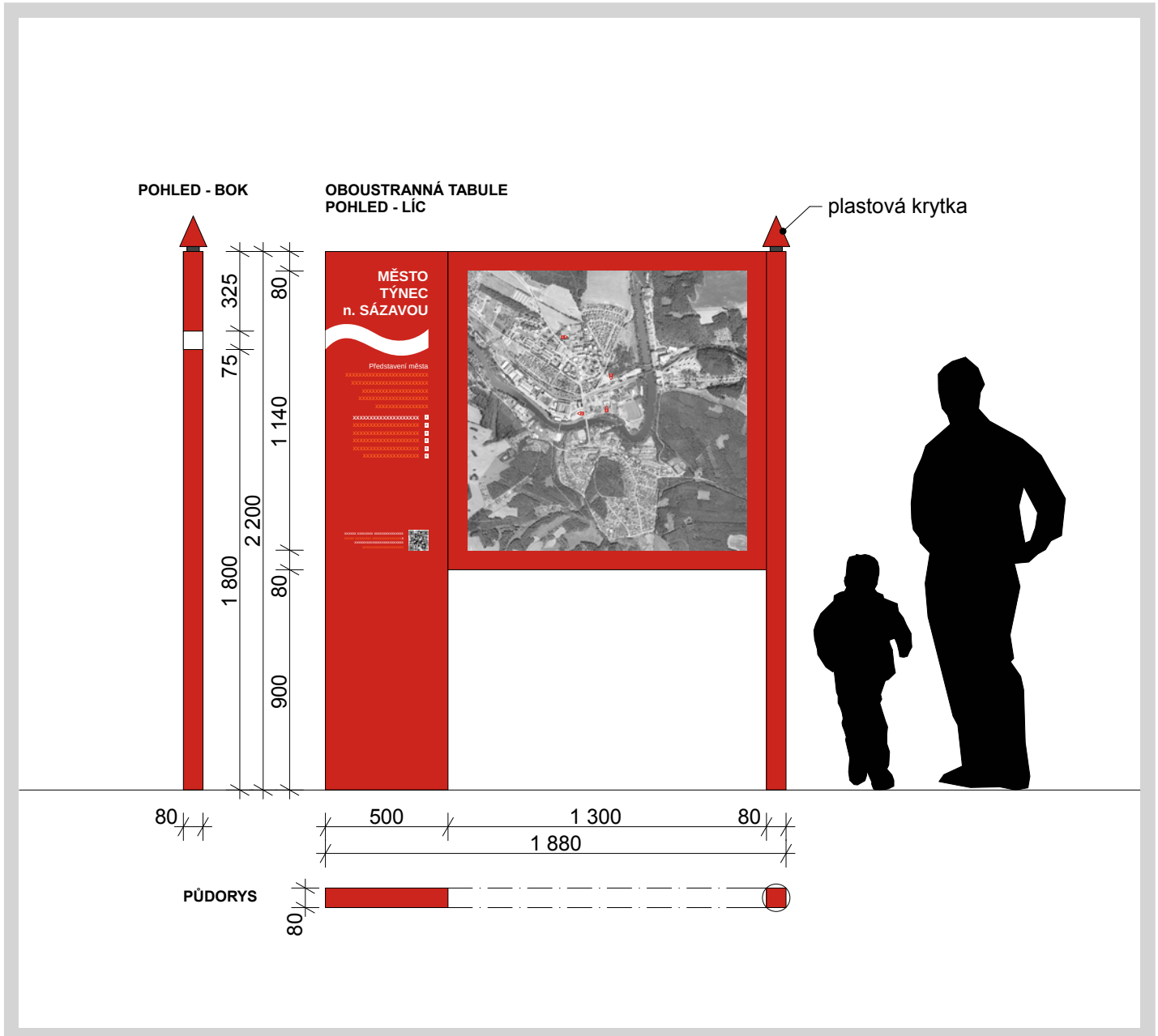


FÁZE:

STS

DATUM:

8.3.2013



POPIS

PRVKY

MATERIÁL

BARVA

POZNÁMKA

Samostatně stojící oboustranná informační tabule.
Umístění:
- v rámci nově upravovaného přednádražního prostoru,
resp. autobusového terminálu.

V kombinaci s několika lavičkami.

P2A - 01
(1 ks)

tělo:
kovová rámová
konstrukce
a plechový
plášť

povrchová
úprava:
prášková barva
(komaxit)

tělo:
červená
RAL 2002

texty:
bílá
RAL 9003

písmo: prášková barva
přes šablonu,
ev. tisk na plech,
nebo gravírování

mapa: tisk na vloženou
UV odolnou plastovou desku

plastová krytka sloupu:
ve tvaru kuželu (viz P1A)

MIOS TÝNEC NAD SÁZAVOU



PROJEKTANT: atelier V.A.S. Benešov: Jiráskova 2222, 256 01, Benešov
Praha: Nad Šárkou 60, 160 00, Praha 6, e-mail: vanecek@ateliervas.cz

FÁZE:

STS

DATUM:

8.3.2013

AUTOŘI:

Ing. Jan Vaněček
Ing. arch. Petra Kolaříková

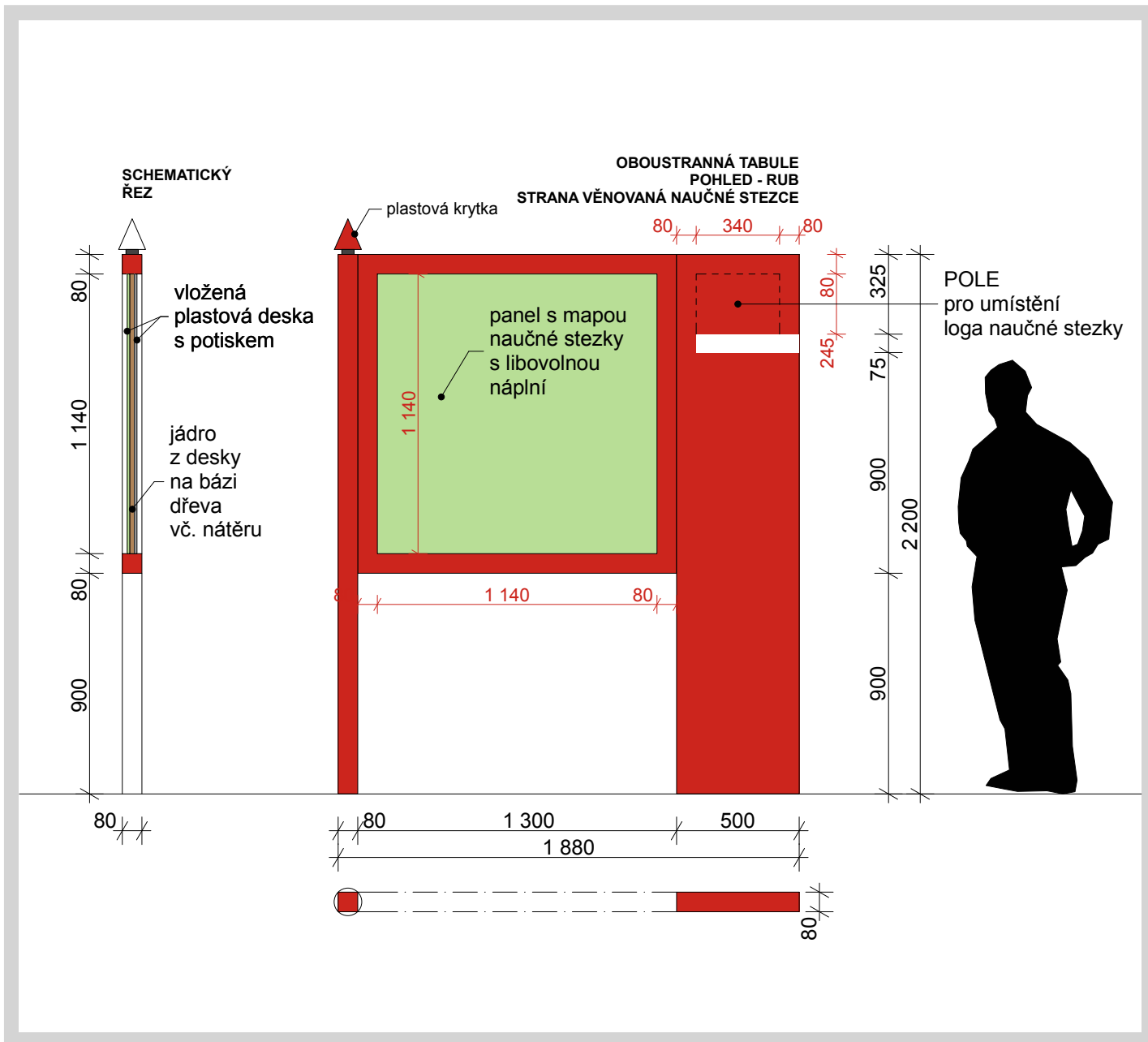
INFORMAČNÍ TABULE - SAMOSTATNÁ - 2

KÓD PRVKU

P2A

NÁVRH PRVKU

SAMOSTATNÁ - 2



POPIS

PRVKY

MATERIÁL

BARVA

POZNÁMKA

<p>DTTO předchozí list.</p>				<p>Rubová strana tabule je využita jakožto panel pro stanoviště naučné stezky</p>
-----------------------------	--	--	--	---

MIOS TÝNEC NAD SÁZAVOU



PROJEKTANT: atelier V.A.S. Benešov: Jiráskova 2222, 256 01, Benešov
 Praha: Nad Šárkou 60, 160 00, Praha 6, e-mail: vanecek@ateliervas.cz

FÁZE:

STS

AUTOŘI: Ing. Jan Vaněček
 Ing. arch. Petra Kolaříková

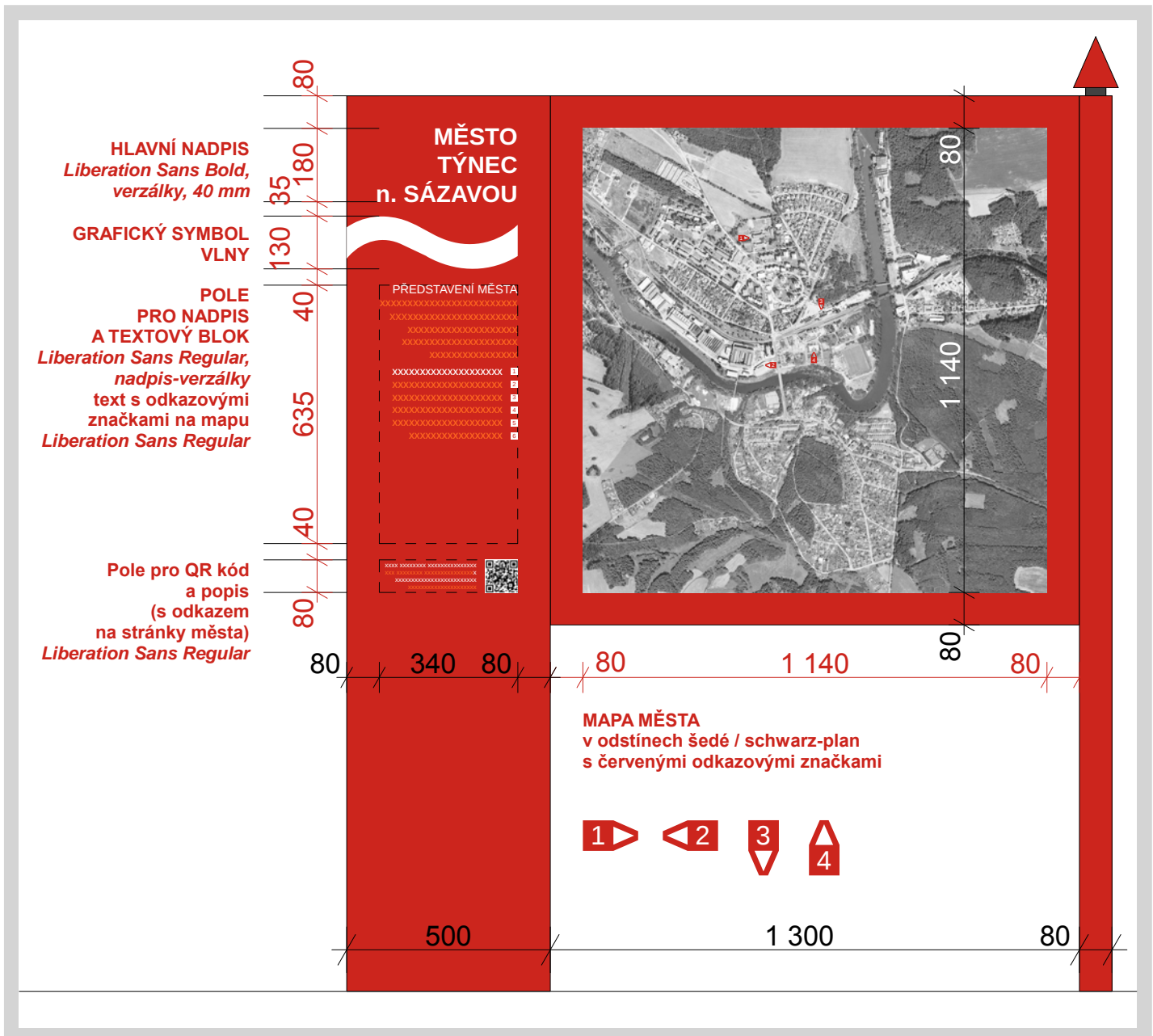
DATUM:

8.3.2013

INFORMAČNÍ TABULE - PRINCIP

NÁVRH PRVKU

PRINCIP



POPIS

PRVKY

MATERIÁL

BARVA

POZNÁMKA

DTTO předchozí list.

MIOS TÝNEC NAD SÁZAVOU



PROJEKTANT: atelier V.A.S. Benešov: Jiráskova 2222, 256 01, Benešov
Praha: Nad Šárkou 60, 160 00, Praha 6, e-mail: vanecek@ateliervas.cz

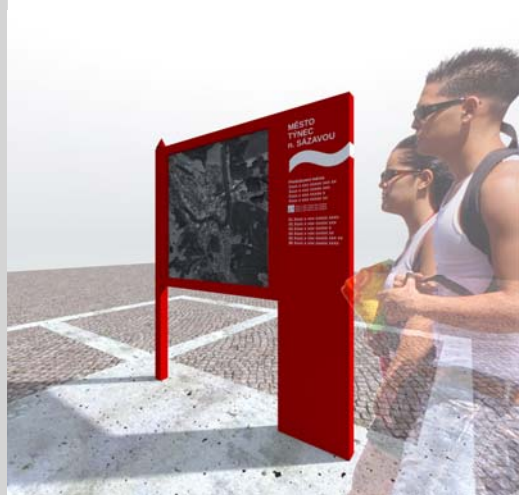
FÁZE:

STS

DATUM:

8.3.2013

AUTOŘI: Ing. Jan Vaněček
Ing. arch. Petra Kolaříková



MIOŠ TÝNEC NAD SÁZAVOU



PROJEKTANT: **atelier V.A.S.** Benešov: Jiráskova 2222, 256 01, Benešov
 Praha: Nad Šárkou 60, 160 00, Praha 6, e-mail: vanecek@ateliervas.cz

FÁZE:

STS

AUTOŘI: **Ing. Jan Vaněček**
Ing. arch. Petra Kolaříková

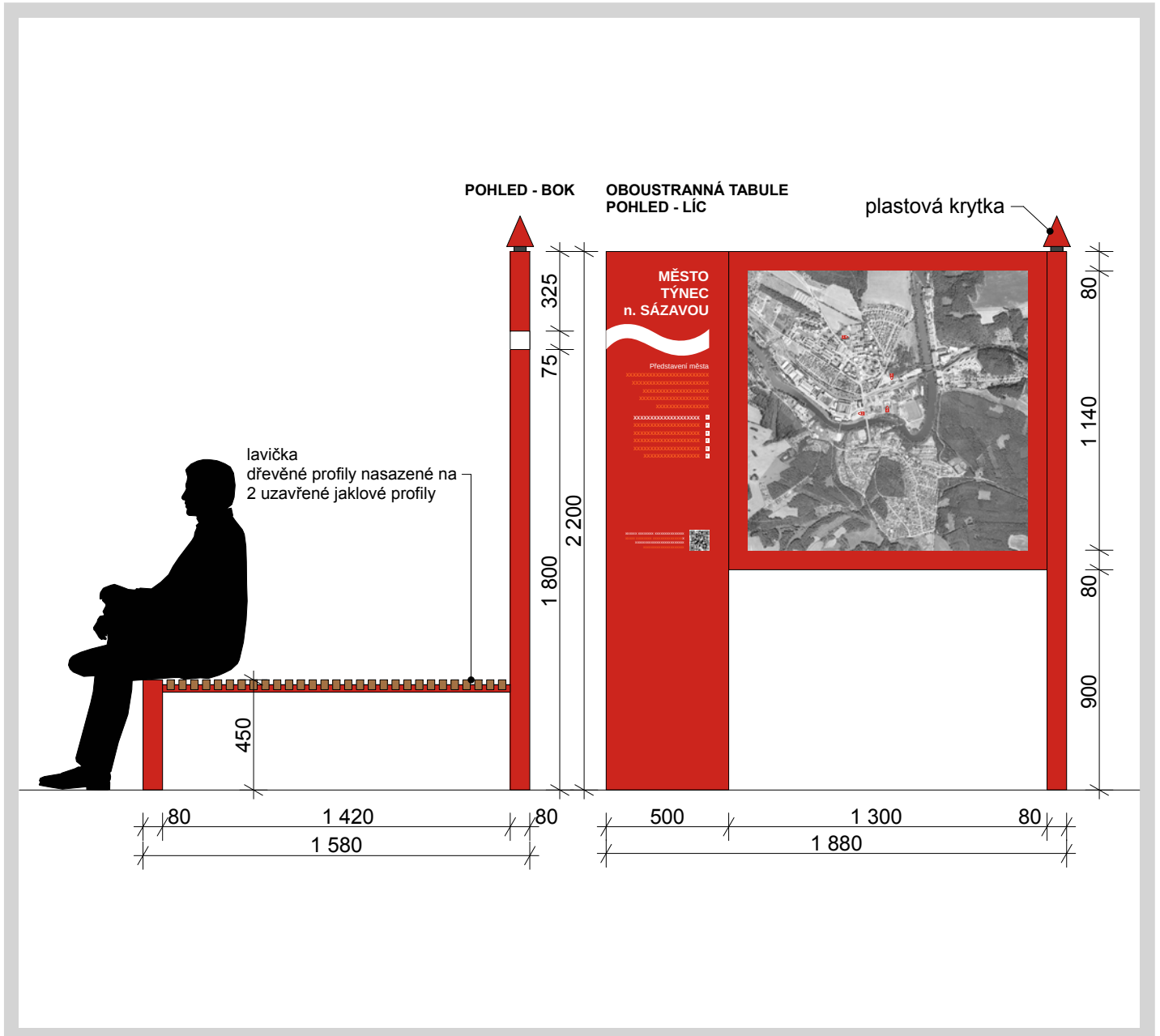
DATUM:

8.3.2013

INFORMAČNÍ TABULE - S LAVIČKOU - 1

NÁVRH PRVKU

S LAVIČKOU - 1



POPIS

PRVKY

MATERIÁL

BARVA

POZNÁMKA

Samostatné stojící oboustranná informační tabule doplněná parterovou lavičkou.

Umístění:

- v rámci nově upravovaného centrálního prostoru (naproti Metazu).

V kombinaci s dalšími prvky parteru (viz 3D vizualizace).

P2B - 01
(1 ks)

tělo:
kovová rámová
konstrukce
a plechový
plášť

povrchová
úprava:
prášková barva
(komaxit)

tělo:
červená
RAL 2002

texty:
bílá
RAL 9003

písmo: prášková barva
přes šablonu,
ev. tisk na plech,
nebo gravírování

mapa: tisk na vloženou
UV odolnou plastovou desku

plastová krytka sloupu:
ve tvaru kuželu (viz P1A)

MIOS TÝNEC NAD SÁZAVOU



PROJEKTANT: atelier V.A.S. Benešov: Jiráskova 2222, 256 01, Benešov

Praha: Nad Šárkou 60, 160 00, Praha 6, e-mail: vanecek@ateliervas.cz

FÁZE:

STS

DATUM:

8.3.2013

AUTOŘI:

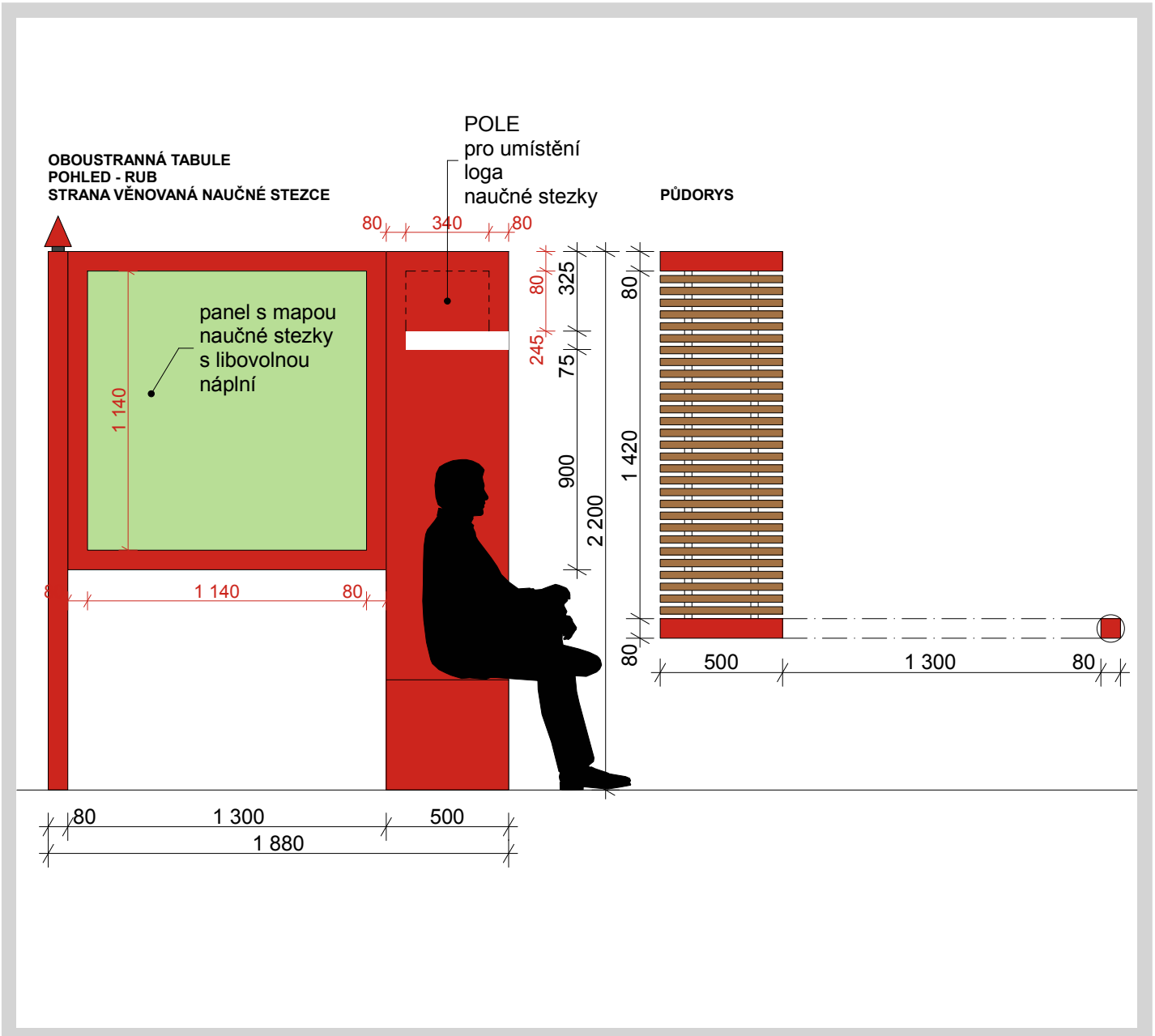
Ing. Jan Vaněček

Ing. arch. Petra Kolaříková

INFORMAČNÍ TABULE - S LAVIČKOU - 2

NÁVRH PRVKU

S LAVIČKOU - 2



POPIS

PRVKY

MATERIÁL

BARVA

POZNÁMKA

DTTO předchozí list.

Rubová strana tabule je využita jakožto panel pro stanoviště naučné stezky

MIOS TÝNEC NAD SÁZAVOU



PROJEKTANT: atelier V.A.S. Benešov: Jiráskova 2222, 256 01, Benešov
 Praha: Nad Šárkou 60, 160 00, Praha 6, e-mail: vanecek@ateliervas.cz

FÁZE:

STS

AUTOŘI: Ing. Jan Vaněček
 Ing. arch. Petra Kolaříková

DATUM:

8.3.2013



MIOŠ TÝNEC NAD SÁZAVOU

PROJEKTANT: **atelier V.A.S.** Benešov: Jiráskova 2222, 256 01, Benešov
 Praha: Nad Šárkou 60, 160 00, Praha 6, e-mail: vanecek@ateliervas.cz

AUTOŘI: **Ing. Jan Vaněček**
Ing. arch. Petra Kolaříková



FÁZE:

STS

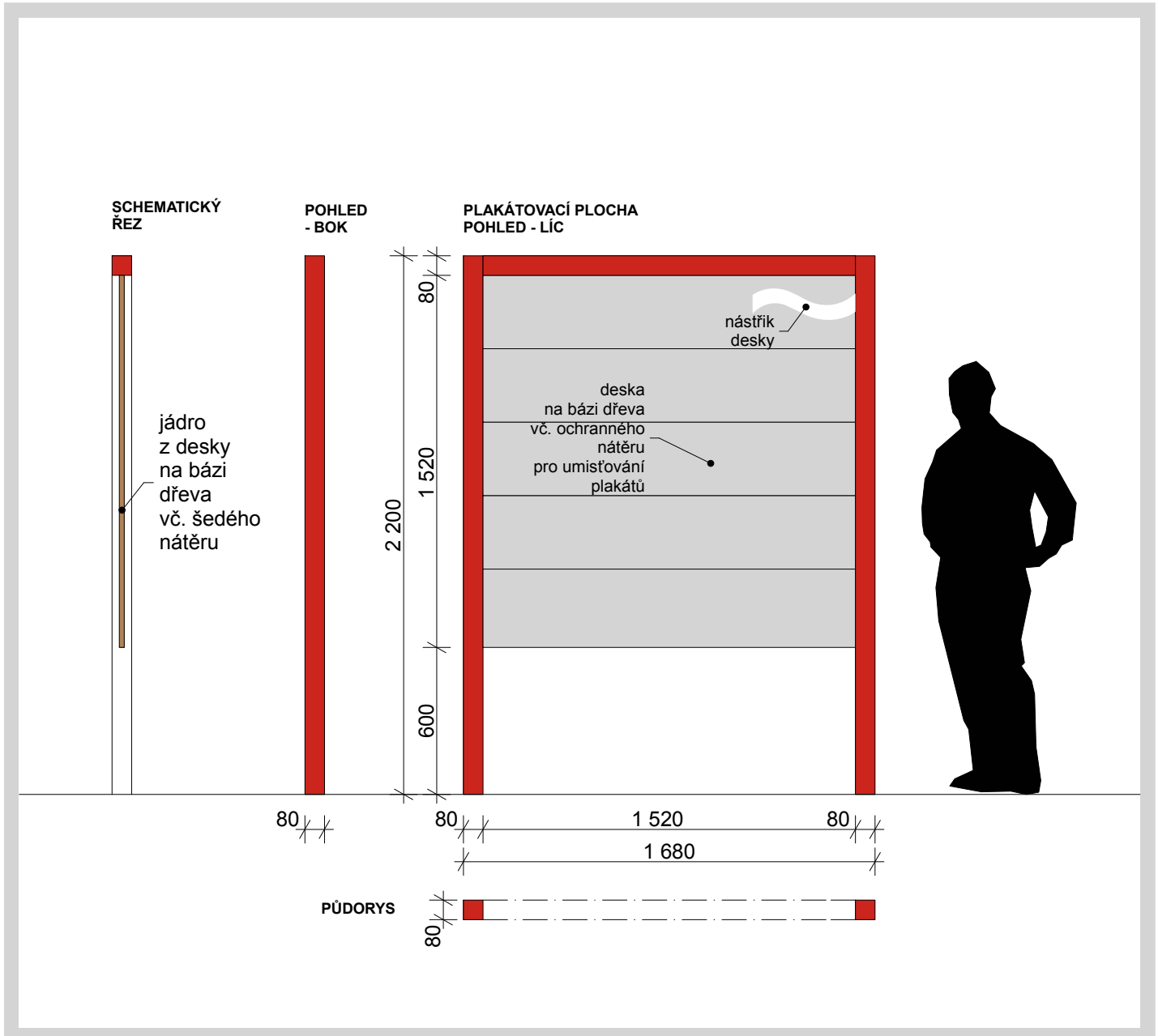
DATUM:

8.3.2013

NÁSTĚNKA - OTEVŘENÁ

NÁVRH PRVKU

OTEVŘENÁ



POPIS

PRVKY

MATERIÁL

BARVA

POZNÁMKA

Samostatně stojící oboustranná plakátovací nástěnka.
Umístění:
- v sousedství městského úřadu
- ve vazbě na obchodní dům

P3A - 01
P3A - 02
(2 ks)

rám:
kovová rámová
konstrukce
a plechový
plášť

povrchová
úprava:
prášková barva
(komaxit)

tělo:
červená
RAL 2002

nástřík:
bílá
RAL 9003

plakátovací plocha:
odolné desky na bázi dřeva
(s možností obměny)

MIOS TÝNEC NAD SÁZAVOU



PROJEKTANT: atelier V.A.S. Benešov: Jiráskova 2222, 256 01, Benešov
Praha: Nad Šárkou 60, 160 00, Praha 6, e-mail: vanecek@ateliervas.cz

FÁZE:

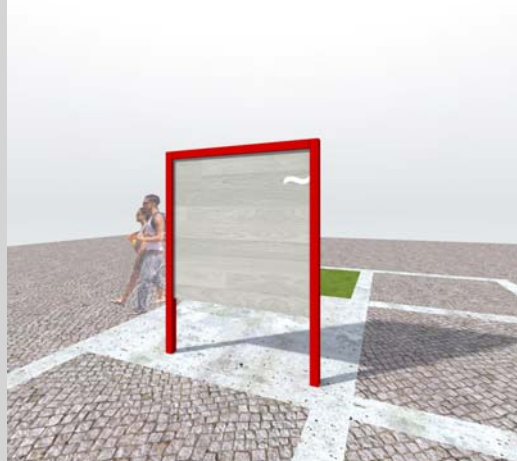
STS

DATUM:

8.3.2013

AUTOŘI:

Ing. Jan Vaněček
Ing. arch. Petra Kolaříková



MIOS TÝNEC NAD SÁZAVOU



PROJEKTANT: **atelier V.A.S.** Benešov: Jiráskova 2222, 256 01, Benešov
 Praha: Nad Šárkou 60, 160 00, Praha 6, e-mail: vanecek@ateliervas.cz

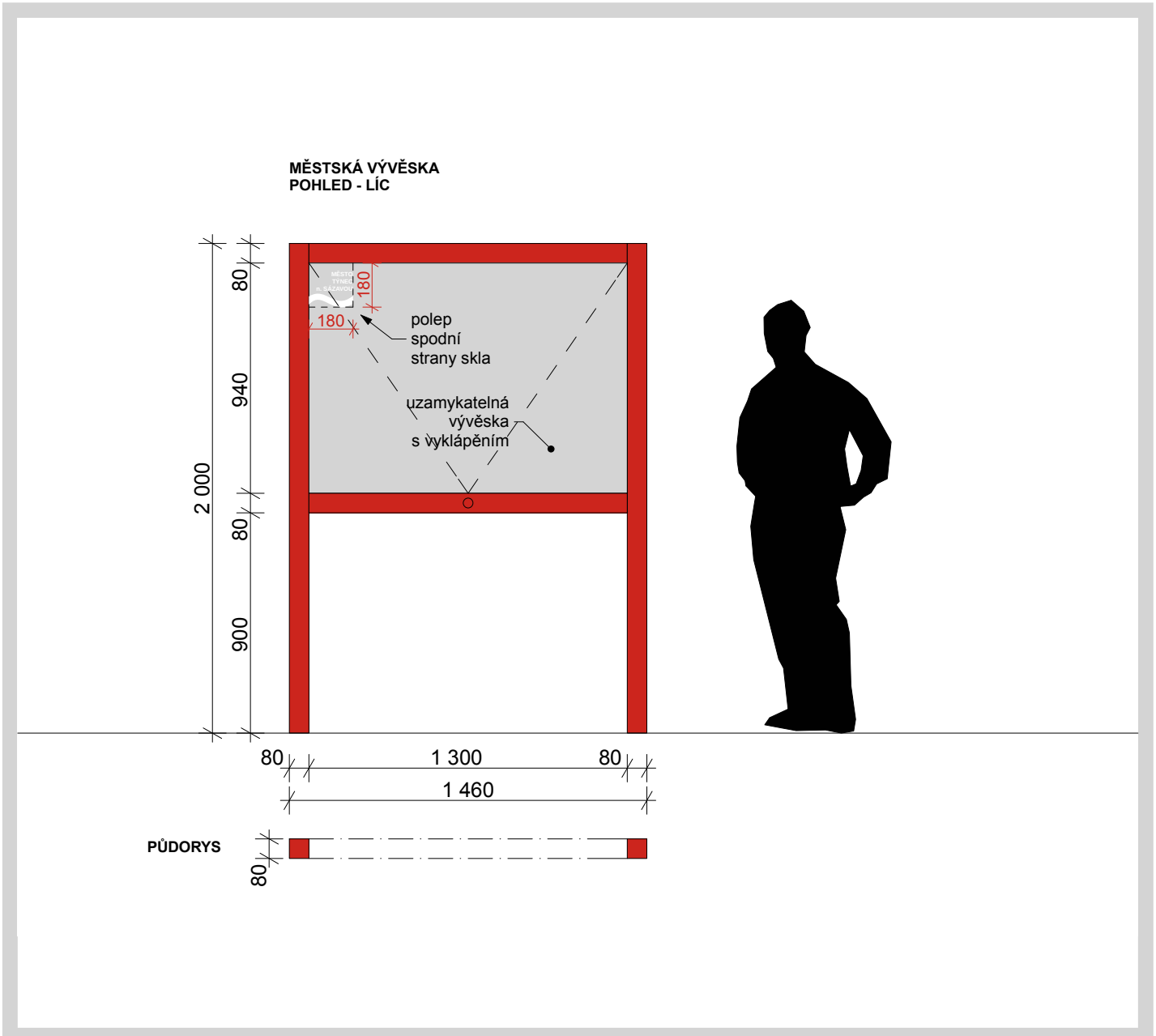
AUTOŘI: **Ing. Jan Vaněček**
Ing. arch. Petra Kolaříková

FÁZE:

STS

DATUM:

8.3.2013



POPIS

PRVKY

MATERIÁL

BARVA

POZNÁMKA

Městská vývěska s možností chráněného vyvěšování listin včetně uzamykání.

Umístění:

- v sousedství městského úřadu
- ve vazbě na obchodní dům

Lze řadit vedle sebe do řady.

P2B - 01
(15 ks)
P2B - 02
(9 ks)

tělo:
kovová rámová
konstrukce
a plechový
plášť

povrchová
úprava:
prášková barva
(komaxit)

tělo:
červená
RAL 2002

písmo: samolepící fólie
nalepená na vnitřní stranu
skla

MIOS TÝNEC NAD SÁZAVOU



PROJEKTANT: atelier V.A.S. Benešov: Jiráskova 2222, 256 01, Benešov

Praha: Nad Šárkou 60, 160 00, Praha 6, e-mail: vanecek@ateliervas.cz

FÁZE:

STS

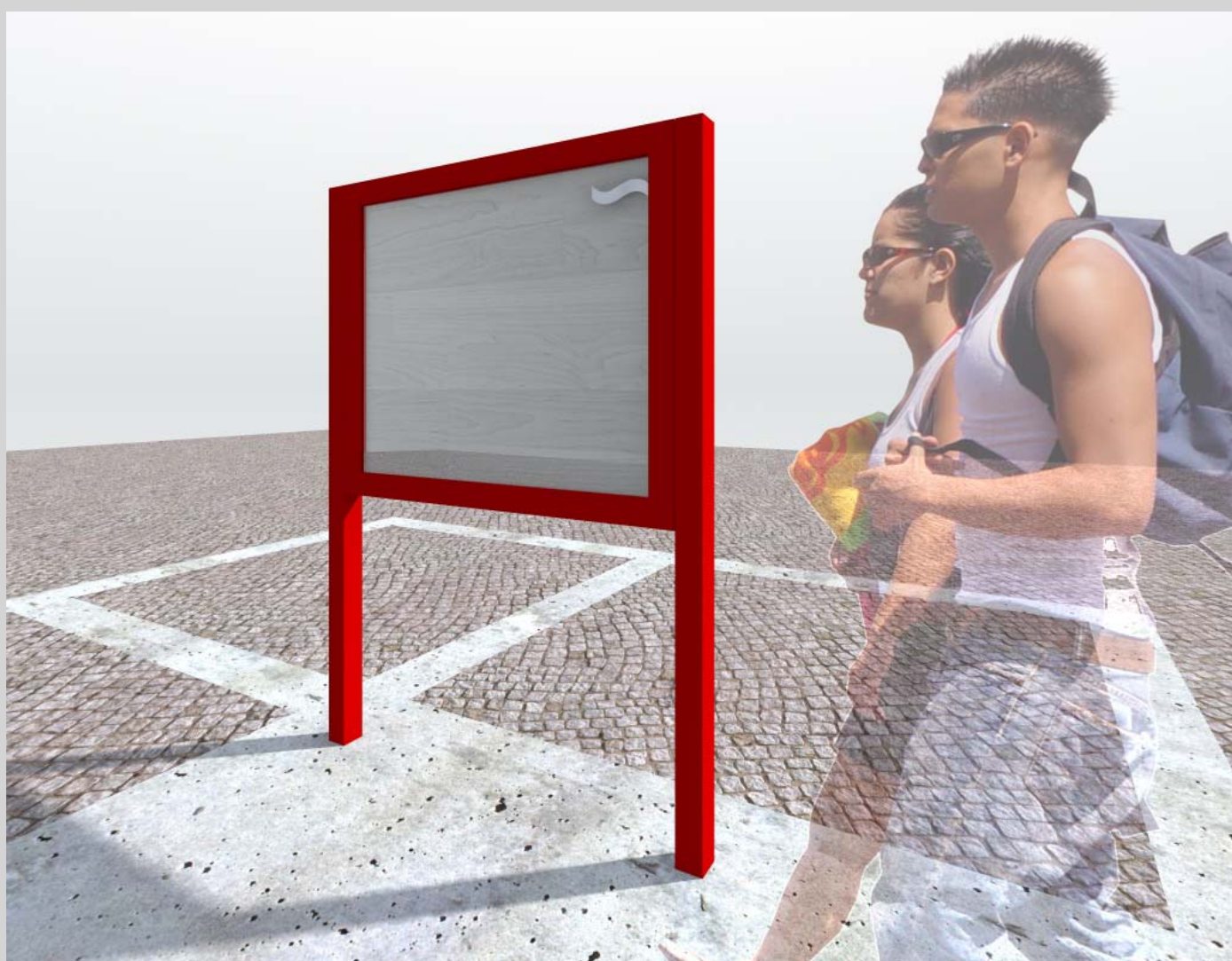
DATUM:

8.3.2013

AUTOŘI:

Ing. Jan Vaněček

Ing. arch. Petra Kolaříková



MIOS TÝNEC NAD SÁZAVOU

PROJEKTANT: **atelier V.A.S.** Benešov: Jiráskova 2222, 256 01, Benešov
Praha: Nad Šárkou 60, 160 00, Praha 6, e-mail: vanecek@ateliervas.cz

AUTOŘI: **Ing. Jan Vaněček**
Ing. arch. Petra Kolaříková

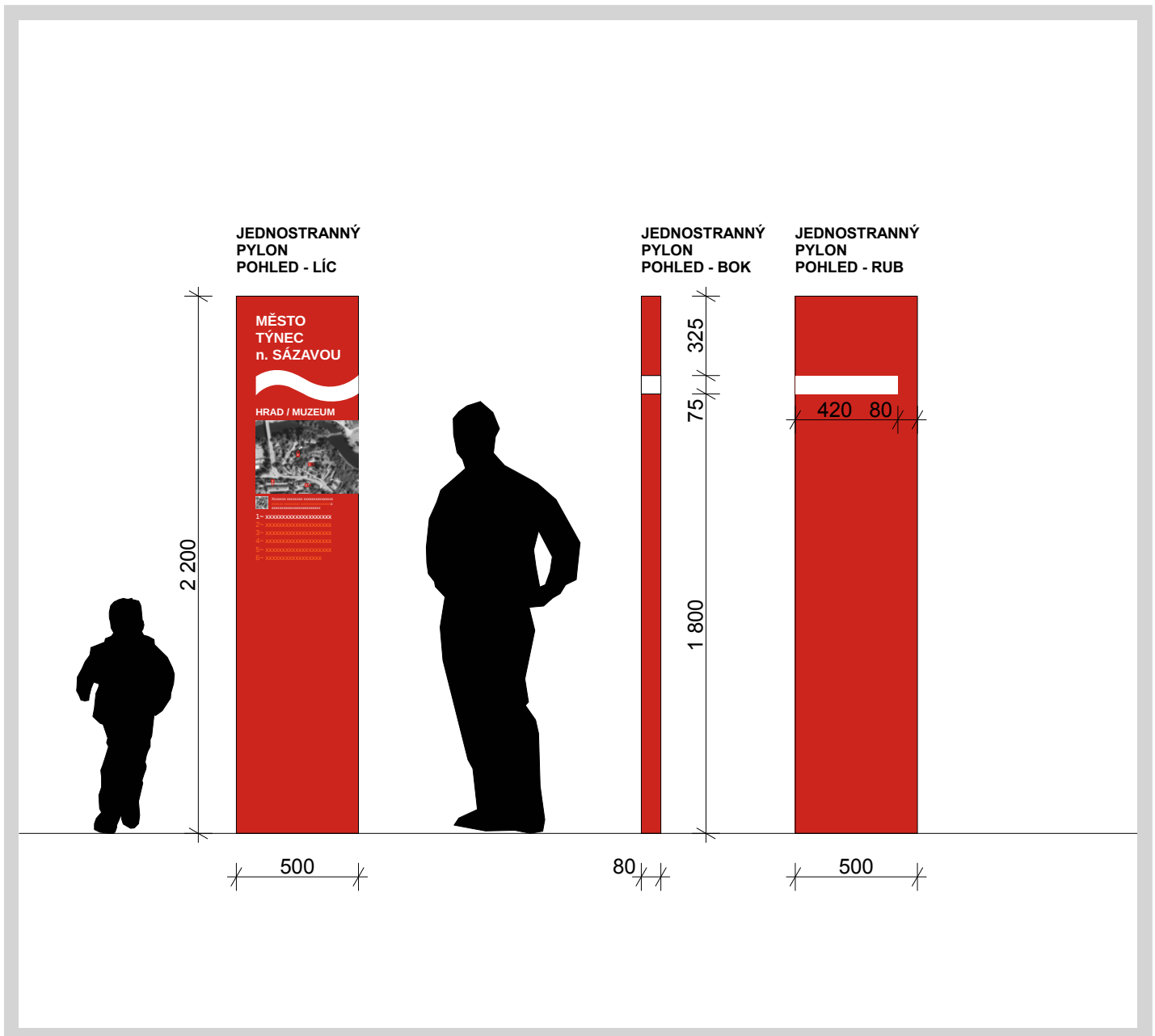


FÁZE:

STS

DATUM:

8.3.2013



POPIS

PRVKY

MATERIÁL

BARVA

POZNÁMKA

<p>Samostatně stojící jednostranný informační pylon jakožto hlavní nositel informací v rámci prvků MIOS.</p> <p>Umístění: - u všech důležitých městských bodů a atrakcí</p>	<p>P4A - 01 P4A - 02 P4A - 03 P4A - 04 (4 ks)</p>	<p>tělo: kovová rámová konstrukce a plechový plášť</p> <p>povrchová úprava: prášková barva (komaxit)</p>	<p>tělo: <i>červená</i> RAL 2002</p> <p>texty: <i>bílá</i> RAL 9003</p>	<p>písmo: prášková barva přes šablonu, ev. tisk na plech, nebo gravírování</p> <p>mapa/fotografie: tisk na plech / gravírování nebo tisk na vloženou desku</p>
---	---	--	---	--

MIOS TÝNEC NAD SÁZAVOU



PROJEKTANT: atelier V.A.S. Benešov: Jiráskova 2222, 256 01, Benešov
Praha: Nad Šárkou 60, 160 00, Praha 6, e-mail: vanecek@ateliervas.cz

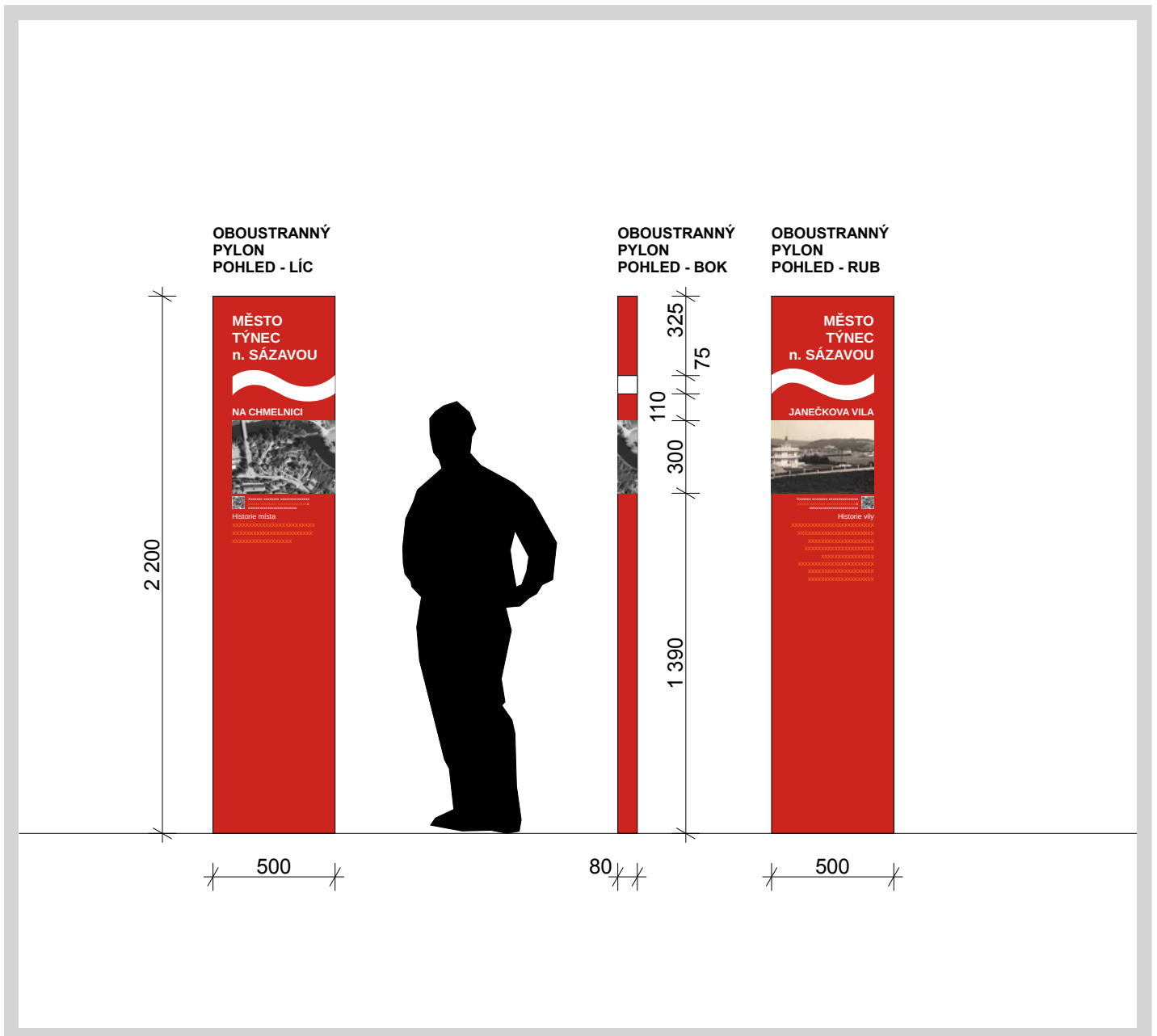
FÁZE:

STS

DATUM:

8.3.2013

AUTOŘI: Ing. Jan Vaněček
Ing. arch. Petra Kolaříková



POPIS

PRVKY

MATERIÁL

BARVA

POZNÁMKA

Samostatně stojící oboustranný informační pylon jakožto hlavní nositel informací v rámci prvků MIOS.
Umístění:
- u všech důležitých městských bodů a atrakcí

DTTO předchozí list

tělo:
kovová rámová konstrukce a plechový plášť

povrchová úprava:
prášková barva (komaxit)

tělo:
červená
RAL 2002

texty:
bílá
RAL 9003

písmo: prášková barva přes šablonu, ev. tisk na plech, nebo gravírování

mapa/fotografie:
tisk na plech / gravírování nebo tisk na vloženou desku

MIOS TÝNEC NAD SÁZAVOU



PROJEKTANT: atelier V.A.S. Benešov: Jiráskova 2222, 256 01, Benešov
Praha: Nad Šárkou 60, 160 00, Praha 6, e-mail: vanecek@ateliervas.cz

FÁZE:

STS

AUTOŘI: Ing. Jan Vaněček
Ing. arch. Petra Kolaříková

DATUM:

8.3.2013

INFORMAČNÍ PYLON - PRINCIP

NÁVRH PRVKU

PRINCIP



POPIS

PRVKY

MATERIÁL

BARVA

POZNÁMKA

DTTO předchozí list.

MIOS TÝNEC NAD SÁZAVOU



PROJEKTANT: atelier V.A.S. Benešov: Jiráskova 2222, 256 01, Benešov
Praha: Nad Šárkou 60, 160 00, Praha 6, e-mail: vanecek@ateliervas.cz

FÁZE:

STS

AUTOŘI: Ing. Jan Vaněček
Ing. arch. Petra Kolaříková

DATUM:

8.3.2013



MIOS TÝNEC NAD SÁZAVOU

PROJEKTANT: **atelier V.A.S.** Benešov: Jiráskova 2222, 256 01, Benešov
 Praha: Nad Šárkou 60, 160 00, Praha 6, e-mail: vanecek@ateliervas.cz

AUTOŘI: **Ing. Jan Vaněček**
Ing. arch. Petra Kolaříková



FÁZE:

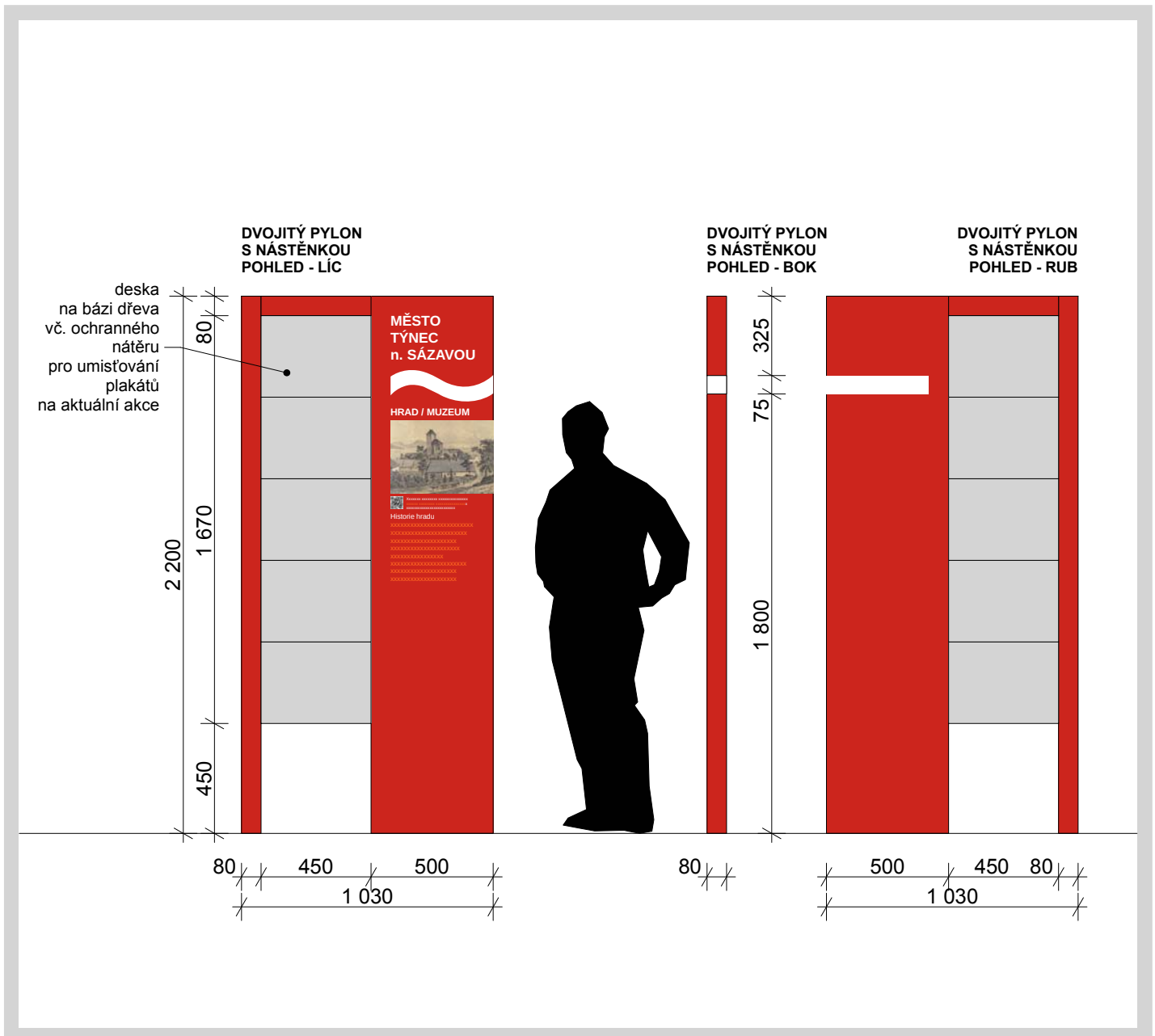
STS

DATUM:

8.3.2013

NÁVRH PRVKU

S NÁSTĚNKOU



POPIS

PRVKY

MATERIÁL

BARVA

POZNÁMKA

<p>Samostatně stojící dvojitý informační pylon doplněný nástěnkou.</p> <p>Umístění: - u nástupu do hradu/muzea</p>	<p>P4B - 01 (1 ks)</p>	<p>tělo: kovová rámová konstrukce a plechový plášť</p> <p>povrchová úprava: prášková barva (komaxit)</p>	<p>tělo: <i>červená</i> RAL 2002</p> <p>texty: <i>bílá</i> RAL 9003</p>	<p>písmo: prášková barva přes šablonu, ev. tisk na plech, nebo gravírování</p> <p>mapa/fotografie: tisk na plech / gravírování nebo tisk na vloženou desku</p>
--	----------------------------	--	---	--

MIOS TÝNEC NAD SÁZAVOU



PROJEKTANT: atelier V.A.S. Benešov: Jiráskova 2222, 256 01, Benešov
Praha: Nad Šárkou 60, 160 00, Praha 6, e-mail: vanecek@ateliervas.cz

FÁZE:

STS

DATUM:

8.3.2013

AUTOŘI:

Ing. Jan Vaněček
Ing. arch. Petra Kolaříková



MIOS TÝNEC NAD SÁZAVOU

PROJEKTANT: **atelier V.A.S.** Benešov: Jiráskova 2222, 256 01, Benešov
 Praha: Nad Šárkou 60, 160 00, Praha 6, e-mail: vanecek@ateliervas.cz

AUTOŘI: **Ing. Jan Vaněček**
Ing. arch. Petra Kolaříková

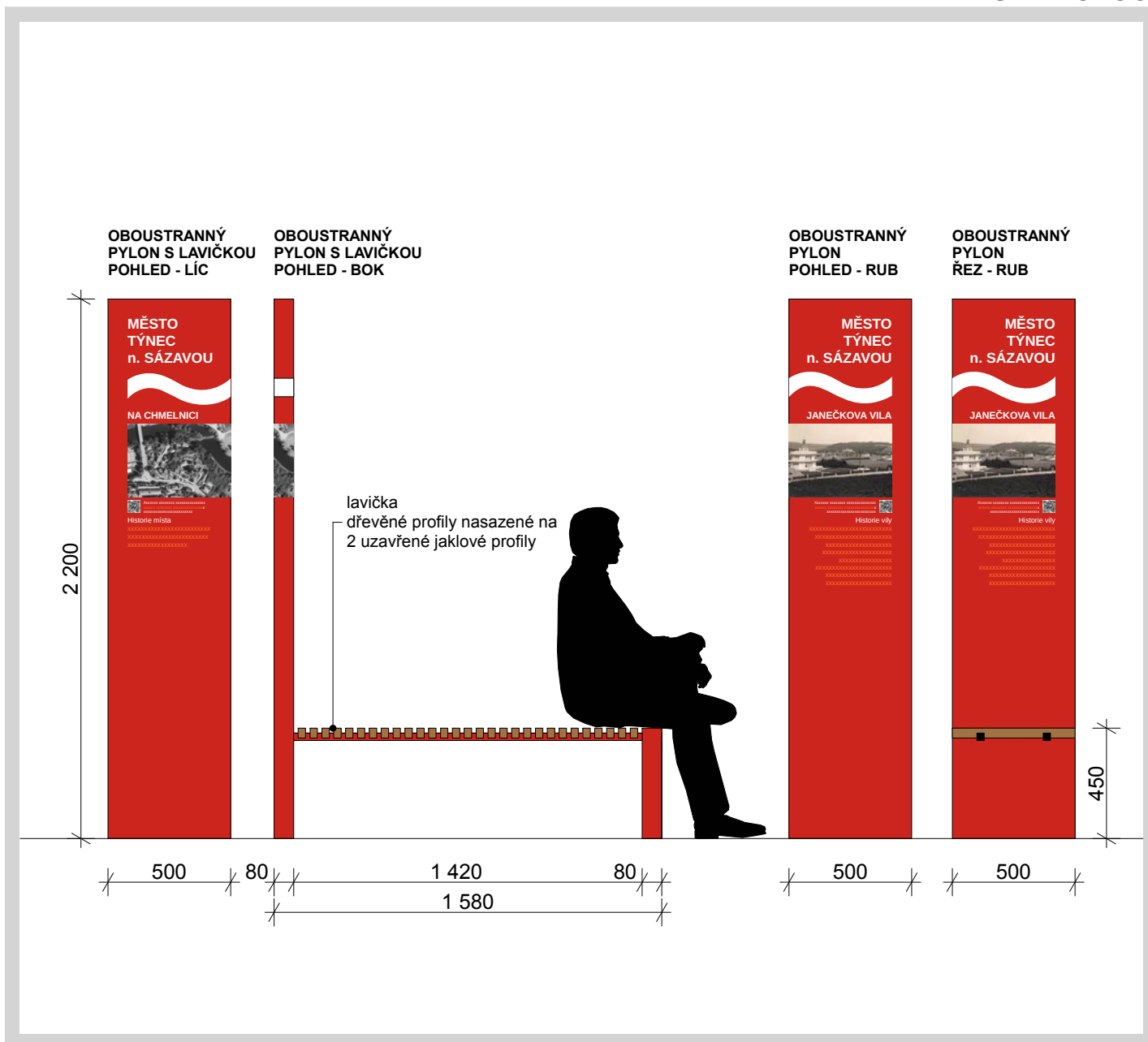


FÁZE:

STS

DATUM:

8.3.2013



POPIS

PRVKY

MATERIÁL

BARVA

POZNÁMKA

Samostatně stojící dvojitý informační pylon doplněný lavičkou.

Umístění:
- v areálu hradu/muzea

P4C - 01
(1 ks)

tělo:
kovová rámová konstrukce a plechový plášť

povrchová úprava:
prášková barva (komaxit)

tělo:
červená
RAL 2002

texty:
bílá
RAL 9003

písmo: prášková barva přes šablonu, ev. tisk na plech, nebo gravírování

mapa/fotografie: tisk na plech / gravírování nebo tisk na vloženou desku

MIOS TÝNEC NAD SÁZAVOU



PROJEKTANT: atelier V.A.S. Benešov: Jiráskova 2222, 256 01, Benešov

Praha: Nad Šárkou 60, 160 00, Praha 6, e-mail: vanecek@ateliervas.cz

FÁZE:

STS

DATUM:

8.3.2013

AUTOŘI:

Ing. Jan Vaněček

Ing. arch. Petra Kolaříková



MIOS TÝNEC NAD SÁZAVOU



PROJEKTANT: **atelier V.A.S.** Benešov: Jiráskova 2222, 256 01, Benešov
 Praha: Nad Šárkou 60, 160 00, Praha 6, e-mail: vanecek@ateliervas.cz

FÁZE:

STS

AUTOŘI: **Ing. Jan Vaněček**
Ing. arch. Petra Kolaříková

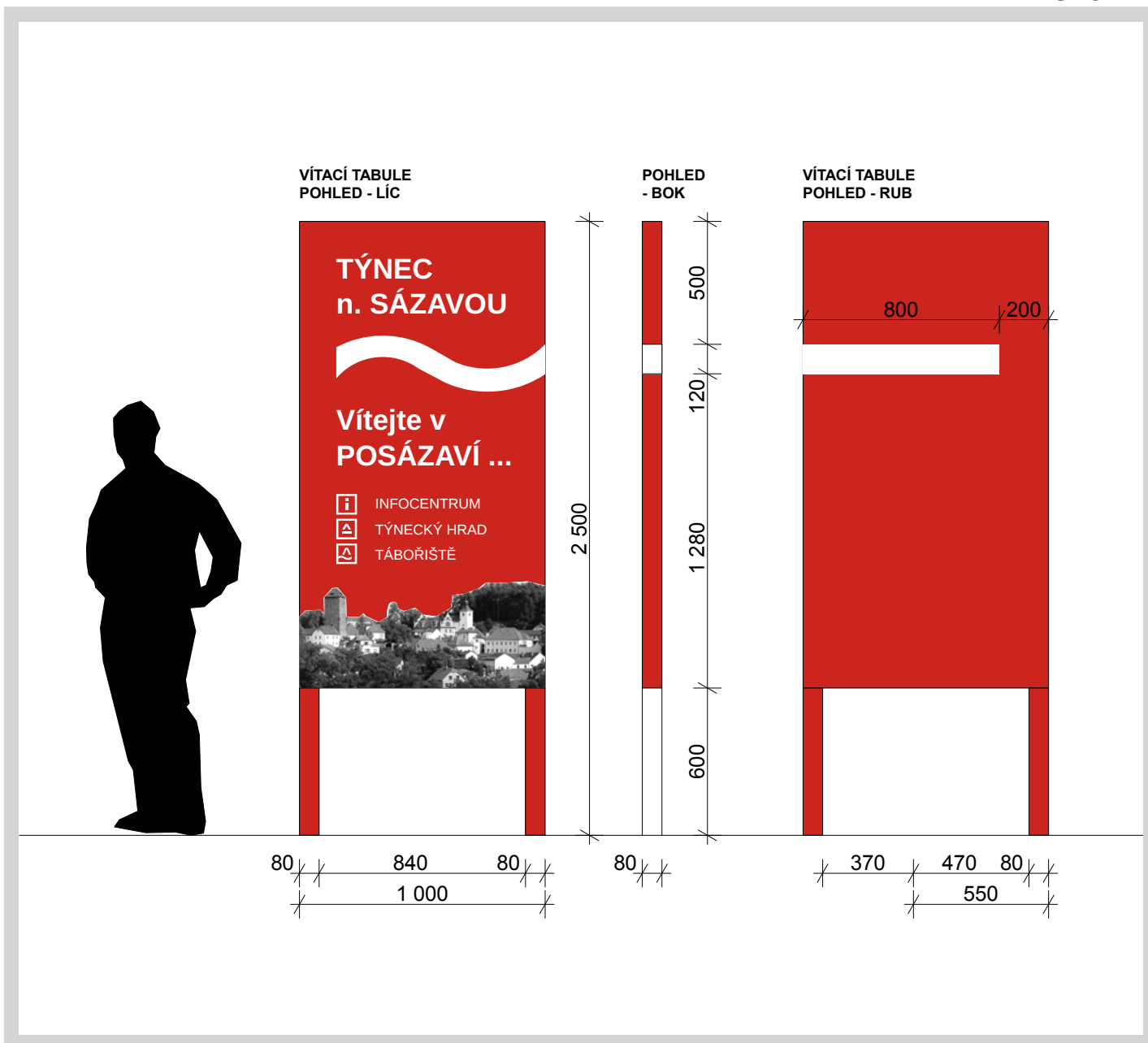
DATUM:

8.3.2013

VÍTACÍ TABULE - VSTUPNÍ

NÁVRH PRVKU

VSTUPNÍ



POPIS

PRVKY

MATERIÁL

BARVA

POZNÁMKA

Samostatně stojící vítací cedule.
Umístění:
- při vjezdech do města

P5A - 01
P5A - 02
P5A - 03
P5A - 04
(4 ks)

tělo:
kovová rámová
konstrukce
a plechový
plášť

povrchová
úprava:
prášková barva
(komaxit)

tělo:
červená
RAL 2002

texty:
bílá
RAL 9003

písmo: prášková barva
přes šablonu,
ev. tisk na plech,
nebo gravírování

fotografie:
tisk na plech / gravírování
nebo tisk na vloženou desku

MIOS TÝNEC NAD SÁZAVOU



PROJEKTANT: atelier V.A.S. Benešov: Jiráskova 2222, 256 01, Benešov
Praha: Nad Šárkou 60, 160 00, Praha 6, e-mail: vanecek@atellervas.cz

FÁZE:

STS

DATUM:

8.3.2013

AUTOŘI:

Ing. Jan Vaněček
Ing. arch. Petra Kolaříková

VÍTACÍ TABULE - VSTUPNÍ - PRINCIP

NÁVRH PRVKU

VSTUPNÍ - PRINCIP



POPIS

PRVKY

MATERIÁL

BARVA

POZNÁMKA

DTTO předchozí list.

MIOS TÝNEC NAD SÁZAVOU



PROJEKTANT: atelier V.A.S. Benešov: Jiráskova 2222, 256 01, Benešov
Praha: Nad Šárkou 60, 160 00, Praha 6, e-mail: vanecek@ateliervas.cz

FÁZE:

STS

DATUM:

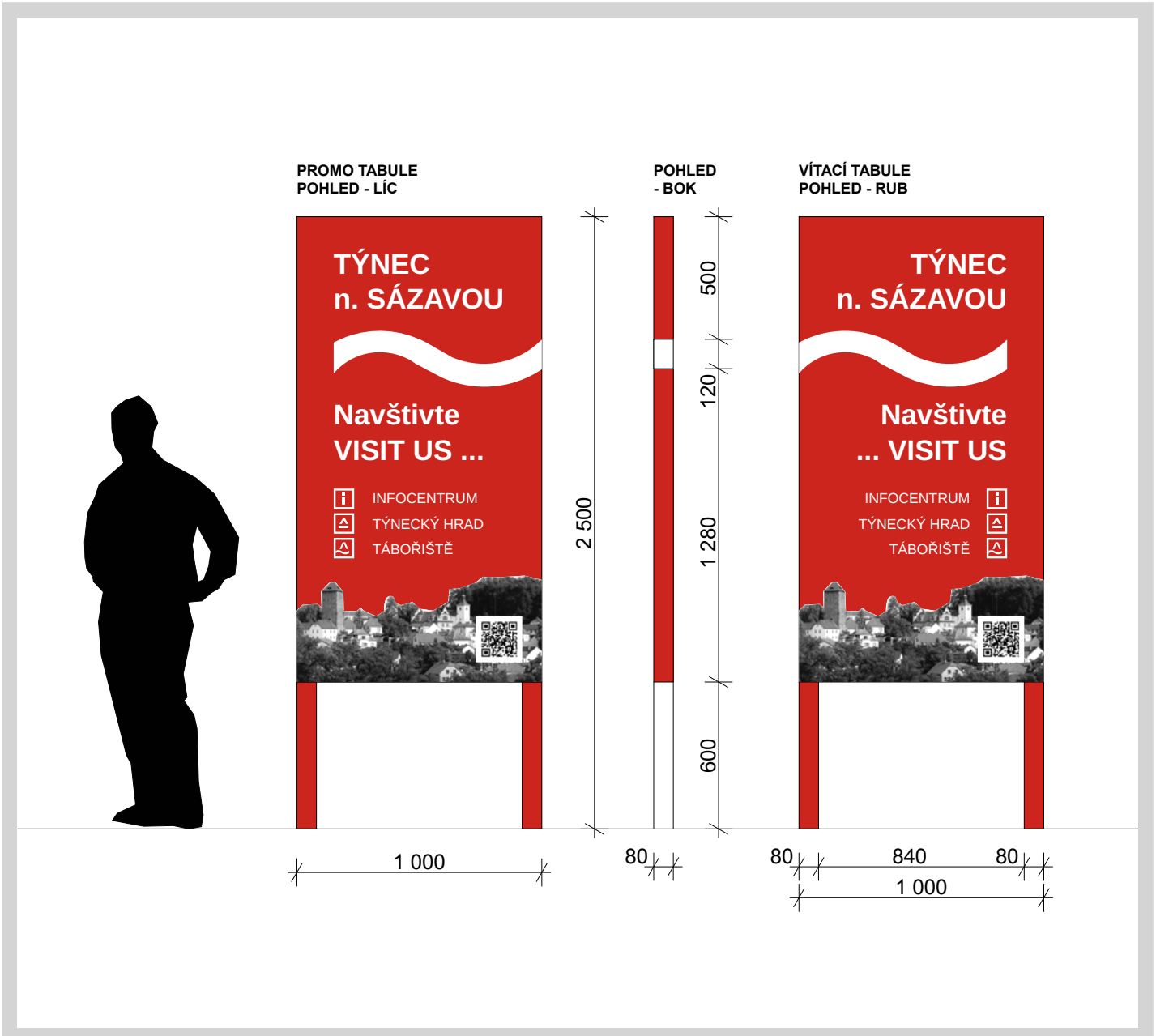
8.3.2013

AUTOŘI: Ing. Jan Vaněček
Ing. arch. Petra Kolaříková

VÍTACÍ TABULE - PROMO

NÁVRH PRVKU

PROMO



POPIS

PRVKY

MATERIÁL

BARVA

POZNÁMKA

Samostatně stojící oboustranná promo cedule.
Umístění:
- např. u zámku Konopiště

P5B - 01
(1 ks)

tělo:
kovová rámová
konstrukce
a plechový
plášť

povrchová
úprava:
prášková barva
(komaxit)

tělo:
červená
RAL 2002

texty:
bílá
RAL 9003

písmo: prášková barva
přes šablonu,
ev. tisk na plech,
nebo gravírování

fotografie:
tisk na plech / gravírování
nebo tisk na vloženou desku

MIOS TÝNEC NAD SÁZAVOU



PROJEKTANT: atelier V.A.S. Benešov: Jiráskova 2222, 256 01, Benešov
Praha: Nad Šárkou 60, 160 00, Praha 6, e-mail: vanecek@ateliervas.cz

FÁZE:

STS

AUTOŘI: Ing. Jan Vaněček
Ing. arch. Petra Kolaříková

DATUM:

8.3.2013

VÍTACÍ TABULE - PROMO - PRINCIP

NÁVRH PRVKU

PROMO - PRINCIP



POPIS

PRVKY

MATERIÁL

BARVA

POZNÁMKA

DTTO předchozí list.

MIOS TÝNEC NAD SÁZAVOU



PROJEKTANT: atelier V.A.S. Benešov: Jiráskova 2222, 256 01, Benešov
Praha: Nad Šárkou 60, 160 00, Praha 6, e-mail: vanecek@atelervas.cz

FÁZE:

STS

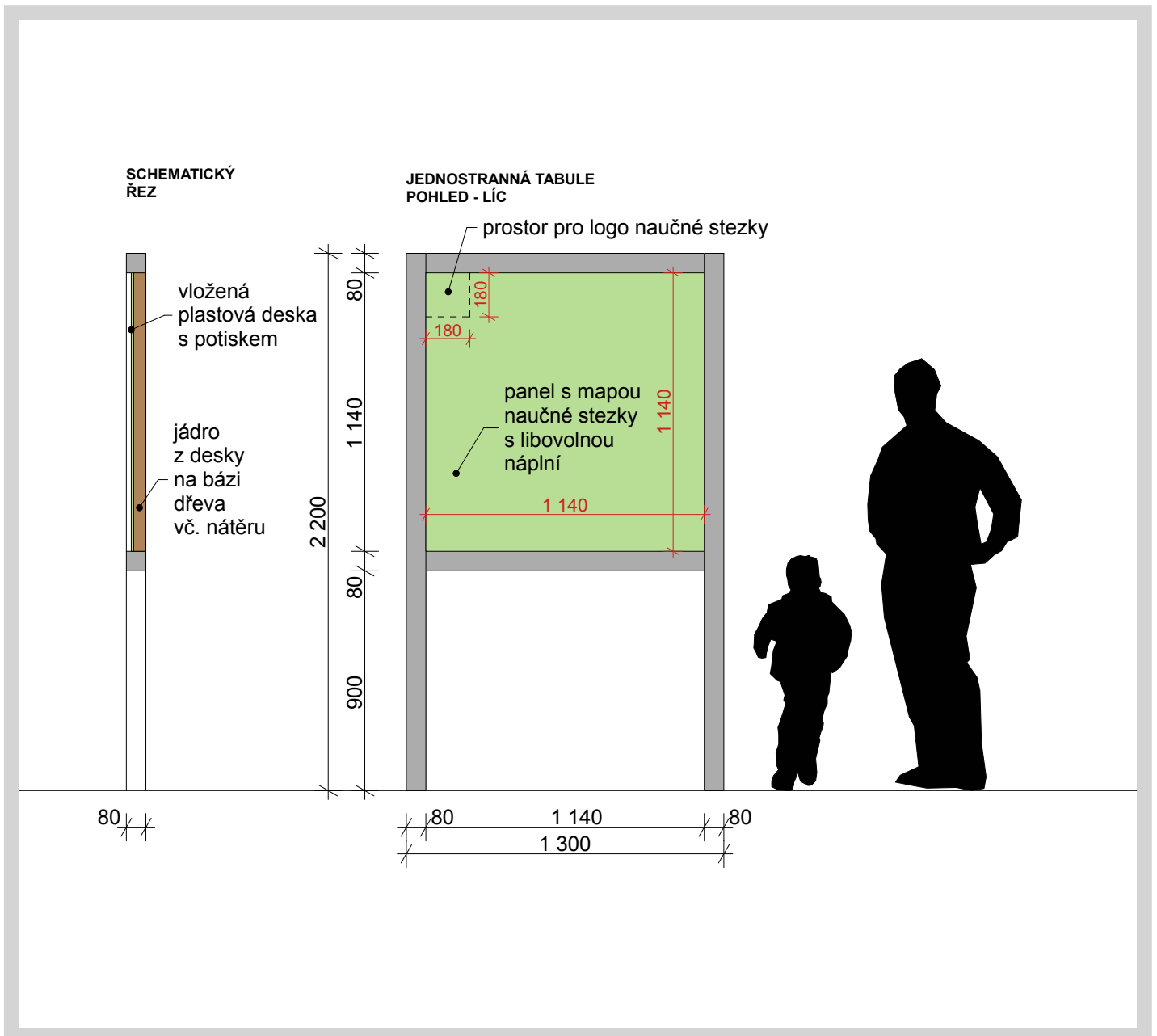
AUTOŘI: Ing. Jan Vaněček
Ing. arch. Petra Kolaříková

DATUM:

8.3.2013

NÁVRH PRVKU

TABULE - PRINCIP



POPIS

PRVKY

MATERIÁL

BARVA

POZNÁMKA

<p>Samostatně stojící jednostranná tabule naučné stezky. Umístění: - na stanovištích v rámci navržené trasy naučné stezky mimo území města.</p>	<p>P6 (8 ks)</p>	<p>tělo: kovová rámová konstrukce a plechový plášť</p> <p>povrchová úprava: prášková barva (komaxit)</p>	<p>tělo: <i>světlá šedá</i></p>	<p>mapa: tisk na vloženou UV odolnou plastovou desku</p>
---	----------------------	--	-------------------------------------	--

MIOS TÝNEC NAD SÁZAVOU



PROJEKTANT: **atelier V.A.S.** Benešov: Jiráskova 2222, 256 01, Benešov
Praha: Nad Šárkou 60, 160 00, Praha 6, e-mail: vanecek@ateliervas.cz

FÁZE:

STS

DATUM:

8.3.2013

AUTOŘI:

Ing. Jan Vaněček
Ing. arch. Petra Kolaříková