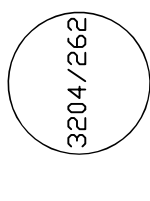


LEGENDA

- OBRYSY OBJEKTU
- HRANICE ŘEŠENÉHO ÚZEMÍ
- HRANICE PARCEL
- PE CHRANIČKA



PARC. Č. DOTČENÝCH POZEMKŮ

STÁVAJÍCÍ STAV – SÍTĚ

- SILNOPROUD – NN (ČEZ DISTRIBUCE)
- JEDNOTNÁ KANALIZACE
- VODOVOD
- MIKROVLNNÉ (MW) SPOJENÍ – T-mobile

±0,000 = 178,77 (BPN)
Tato dokumentace je duševním vlastnictvím f. studioDD projekt s.r.o.

AUTOR NÁVRHU:



Mystic constructions s.r.o., Římská 26, 120 00 Praha 2
+420774446996, info@skateparky.cz, www.mysticconstructions.cz

GENERALNÍ PROJEKTANT (GP):



studioDD projekt s.r.o., Na Folimance 15, 120 00 Praha 2
+420606789386, dvoracek@studiodd.cz, www.studiodd.cz
kancelář: Karlovo náměstí 287/18, 120 00 Praha 2

AKCE:

SKATEPARK

ROUDNICE NAD LABEM

pozemek parc. 3204/262, k. ú. Roudnice nad Labem

ČÁST: SITAUCE STAVBY

VÝKRES: KOORDINAČNÍ SITUACE

Č.PŘÍLOHY: C.03

STUPĚŇ DOKUMENTACE PRO SPOLEČNÉ ŘÍZENÍ

INVESTOR:

Město Roudnice nad Labem
Karlovo náměstí 21, 41301 Roudnice nad Labem

VYPRACOVAL:

Ing. Kamil Dvořáček

ZODPOVĚDNÁ OSOBA GP:

Ing. Kamil Dvořáček

FORMÁT/MĚŘÍTKO:

1: 500

datum:

srpen 2022

ZAKÁZKA:

2022 - 465

