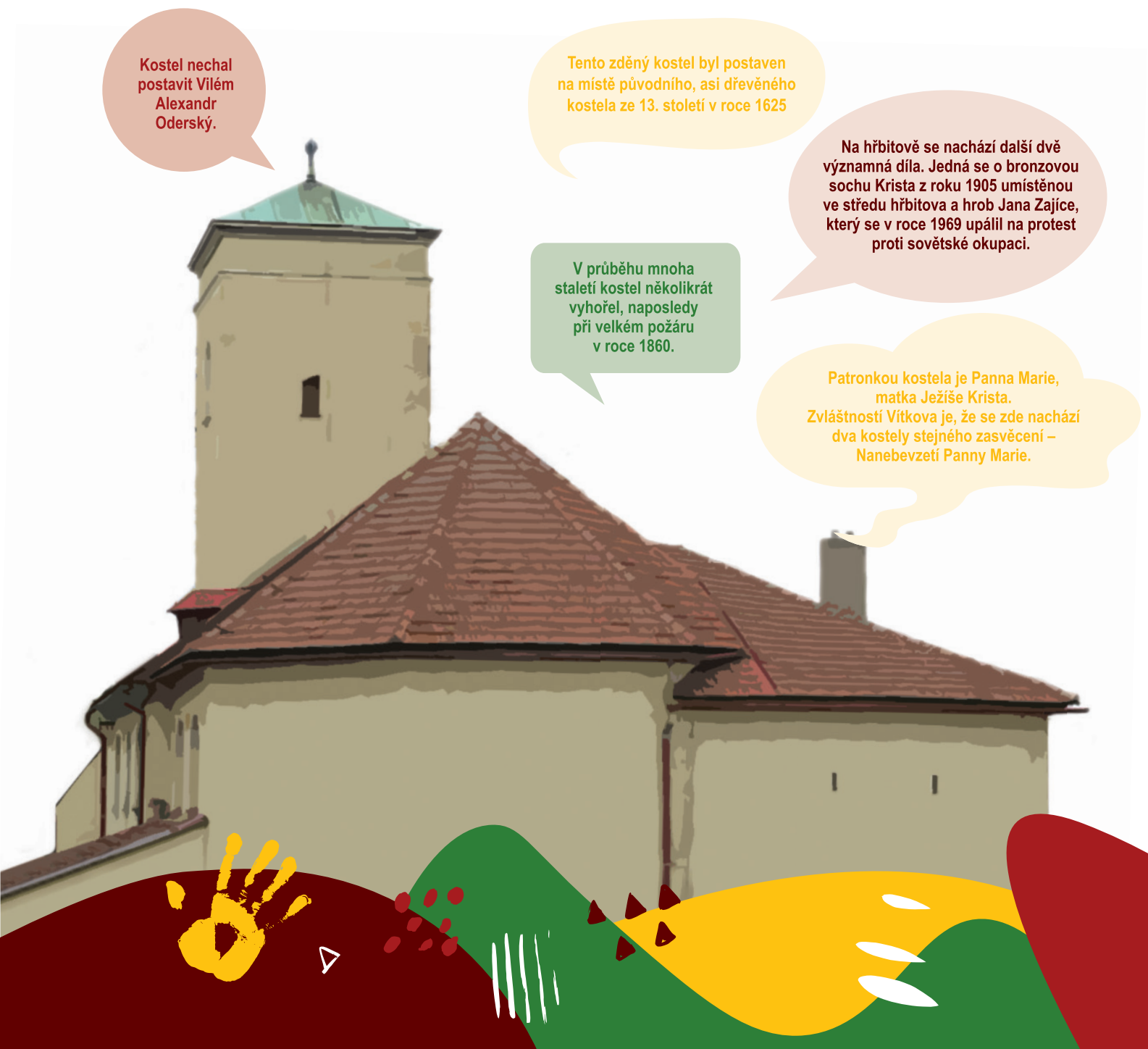


KOSTEL NANEBEVZETI PANNY MARIE

hřbitovní
VÍTKOV

Milý návštěvníku, máme radost, že Tě můžeme přivítat na tomto místě!
Zveme Tě na společnou zábavnou prohlídku,
při které objevíš mnoho zajímavého!



Kostel nechal
postavit Vilém
Alexandr
Oderský.

Tento zděný kostel byl postaven
na místě původního, asi dřevěného
kostela ze 13. století v roce 1625

Na hřbitově se nachází další dvě
významná díla. Jedná se o bronzovou
sochu Krista z roku 1905 umístěnou
ve středu hřbitova a hrob Jana Zajíce,
který se v roce 1969 upálil na protest
proti sovětské okupaci.

V průběhu mnoha
staletí kostel několikrát
vyhořel, naposledy
při velkém požáru
v roce 1860.

Patronkou kostela je Panna Marie,
matka Ježíše Krista.
Zvláštností Vítkova je, že se zde nachází
dva kostely stejného zasvěcení –
Nanebevzetí Panny Marie.

Přiřaď správně části kostela vypsané v rámečcích k obrázku:

horní část budovy
se nazývá
STŘECHA

kostel plnil funkci tvrze,
o čemž svědčí
**STRÍLNOVÁ
OKNA**

sřeštinu oknu
tohoto tvaru se říká
VIKÝŘ

věž shora kryje
**STANOVÁ
STRÍŠKA**

vnitřní prostory
kostela prosvětluji
OKNA

vodu ze střechy
odvádí pryč
**DEŠŤOVÉ OKAPY
A SVODY**

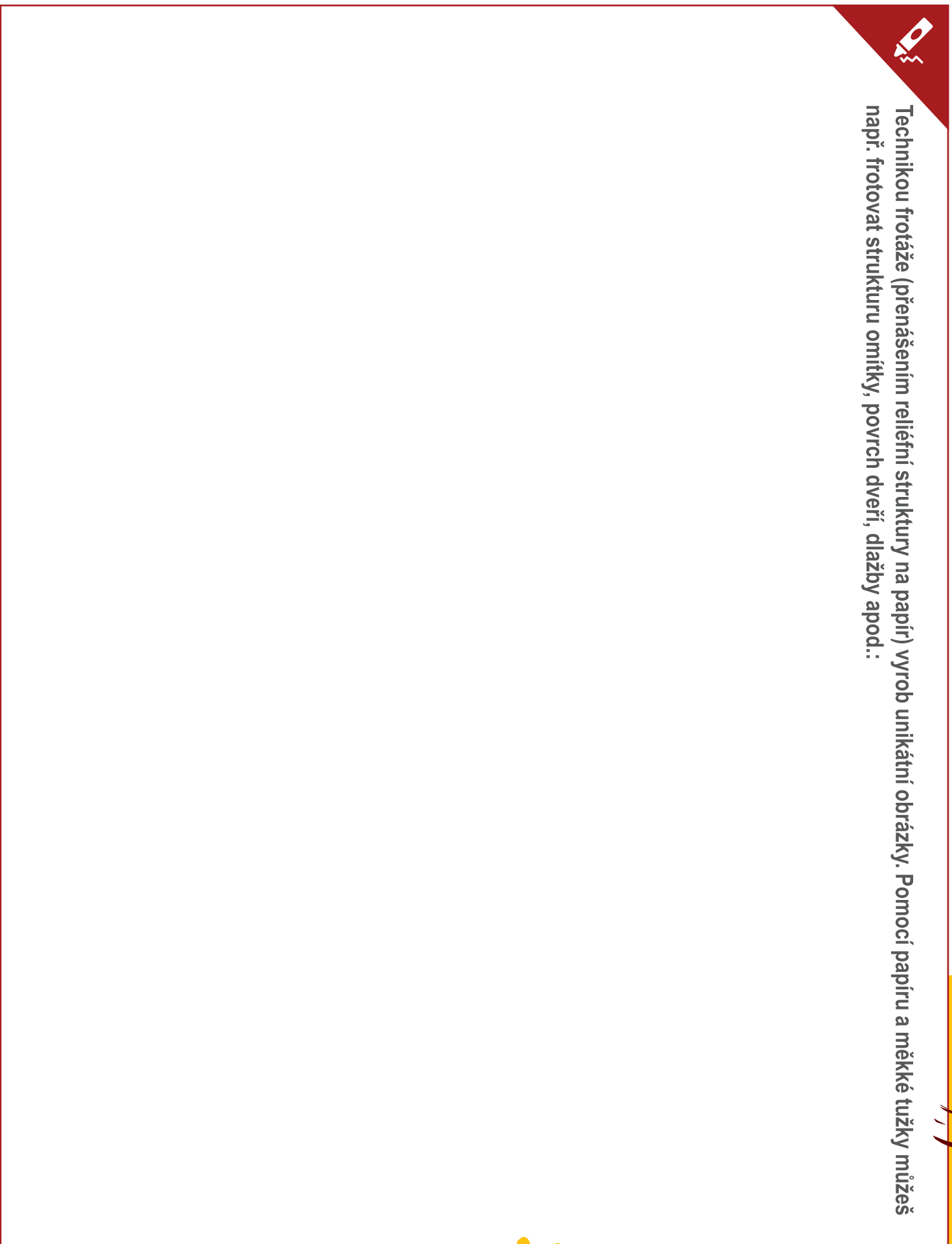
v průčelí
kostela stojí
VĚŽ

vnější zdívo se nazývá
FASÁDA

fasáda je chráněna
OMÍTKOU



Technikou frotáže (přenašením reliéfní struktury na papír) vyrob unikátní obrázky. Pomocí papíru a měkké tužky můžeš např. frotovat strukturu omítky, povrch dveří, dlažby apod.:



Kostel měl před požárem vysokou cibulovitou věž, ve které byl umístěn zvon vážící jednu tunu. Po požáru však nebyla věž obnovena a byla nahrazena nízkou stříškou. Staň se na chvíli architektem a navrhní, jak by mohla věž vypadat:

