

znojmo

zdravé město



ZDRAVÁ MĚSTA, OBCE, REGIONY
ČESKÉ REPUBLIKY

PODZIMNÍ ŠKOLA Zdravých měst

úvodní seminář
Znojmo, 21. října 2015

www.ZdravaMesta.cz/ps2015



Schweizerische Eidgenossenschaft
Confédération suisse
Confederazione Svizzera
Confederaziun svizra



galerie udržitelného rozvoje

*Akce byla podpořena z Programu
švýcarsko-české spolupráce.*

*Supported by a grant from Switzerland through the
Swiss Contribution to the enlarged European Union.*



ZDRAVÁ MĚSTA, OBCE, REGIONY ČESKÉ REPUBLIKY

Podzimní škola NSZM ČR
Znojmo, 21. října 2015



Schweizerische Eidgenossenschaft
Confédération suisse
Confederazione Svizzera
Confederaziun svizra



galerie udržitelného rozvoje

*Akce byla podpořena z Programu
švýcarsko-české spolupráce.*

*Supported by a grant from Switzerland through the
Swiss Contribution to the enlarged European Union.*

Pozvánka
Hlavní akce NSZM ČR 2015 (II.pol.)



Konference NSZM
Národní přehlídka MA21
1. prosince 2015, Praha



ZdravaMesta.cz/konference2015

Založeno
1994



ZDRAVÁ MĚSTA, OBCE, REGIONY ČESKÉ REPUBLIKY



OSN

- Projekt Zdravé město
- místní Agenda 21





ZDRAVÁ MĚSTA, OBCE, REGIONY
ČESKÉ REPUBLIKY



Národní síť Zdravých měst, obcí a regionů

SÍŤOVÁ SPOLUPRÁCE
K PŘENOSU DOBRÉ PRAXE



ZDRAVÁ MĚSTA, OBCE, REGIONY
ČESKÉ REPUBLIKY

Zdravé město, obec, region

MEZINÁRODNÍ PROGRAM

Hlavní cíl:

PODPORA ZDRAVÍ
a KVALITY ŽIVOTA OBYVATEL



ZDRAVÁ MĚSTA, OBCE, REGIONY
ČESKÉ REPUBLIKY



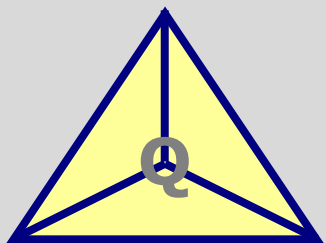
Místní Agenda 21

METODA ZVYŠOVÁNÍ
KVALITY VEŘEJNÉ SPRÁVY

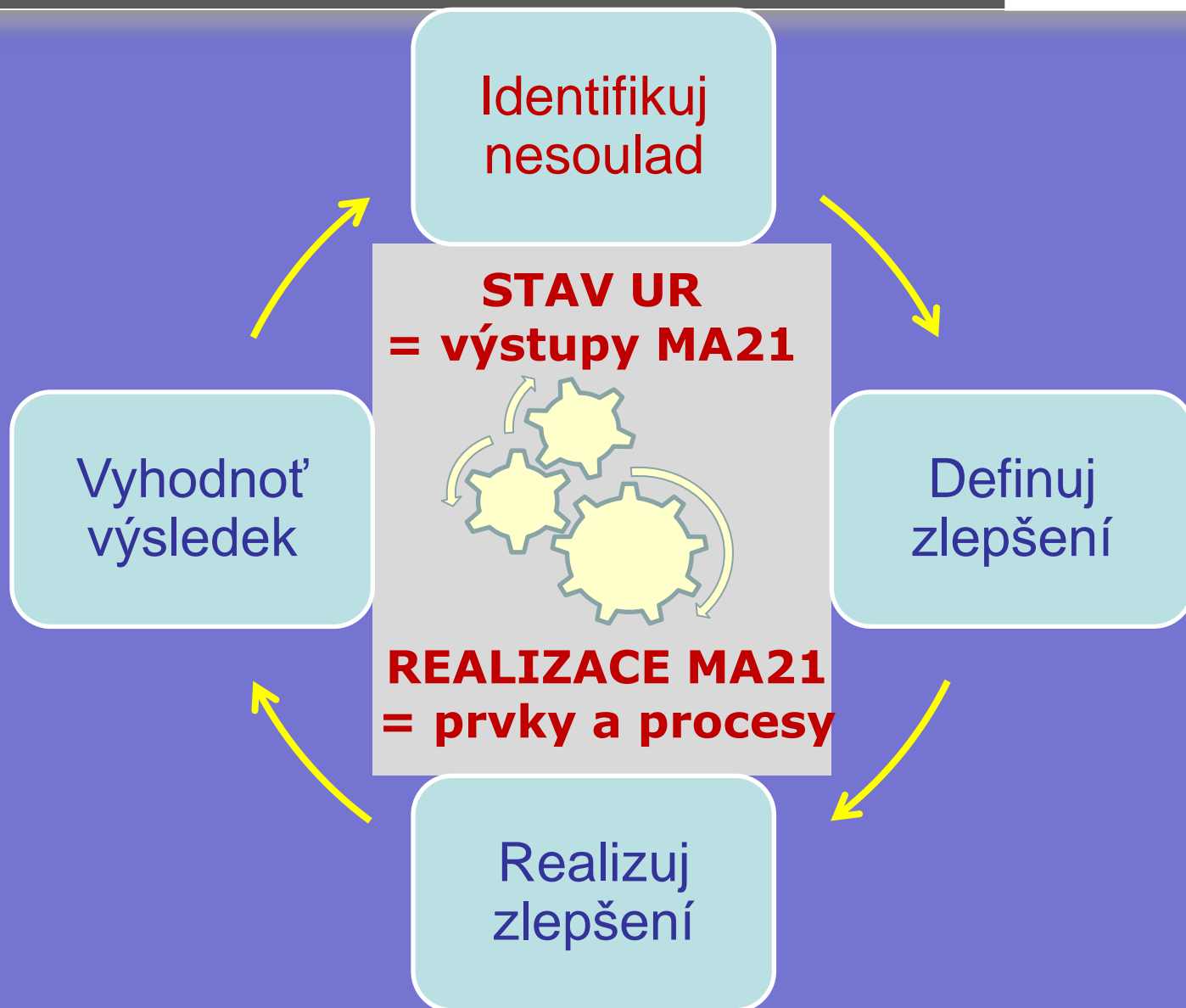
Hlavní cíl:
UDRŽITELNÝ ROZVOJ V ÚZEMÍ

místní Agenda 21 – metoda kvality

Cyklus zlepšování k udržitelnému rozvoji



Plán
zlepšování



Hodnocení Zdravých měst, obcí a regionů

Audity udržitelného rozvoje

TÉMATATA UDRŽITELNÉHO ROZVOJE

1. Správa věcí veřejných a územní rozvoj

2. Životní prostředí

3. Udržitelná spotřeba a výroba

4. Doprava a mobilita

5. Zdraví obyvatel

6. Místní ekonomika a podnikání

7. Vzdělávání a výchova

8. Kultura a místní tradice

9. Sociální prostředí

10. Globální odpovědnost

.. základní analýza
udržitelného rozvoje
pro strategický plán
rozvoje města (!)

Profil místní Agendy 21 v ČR

Benchmarking MA21 – porovnání mezi městy

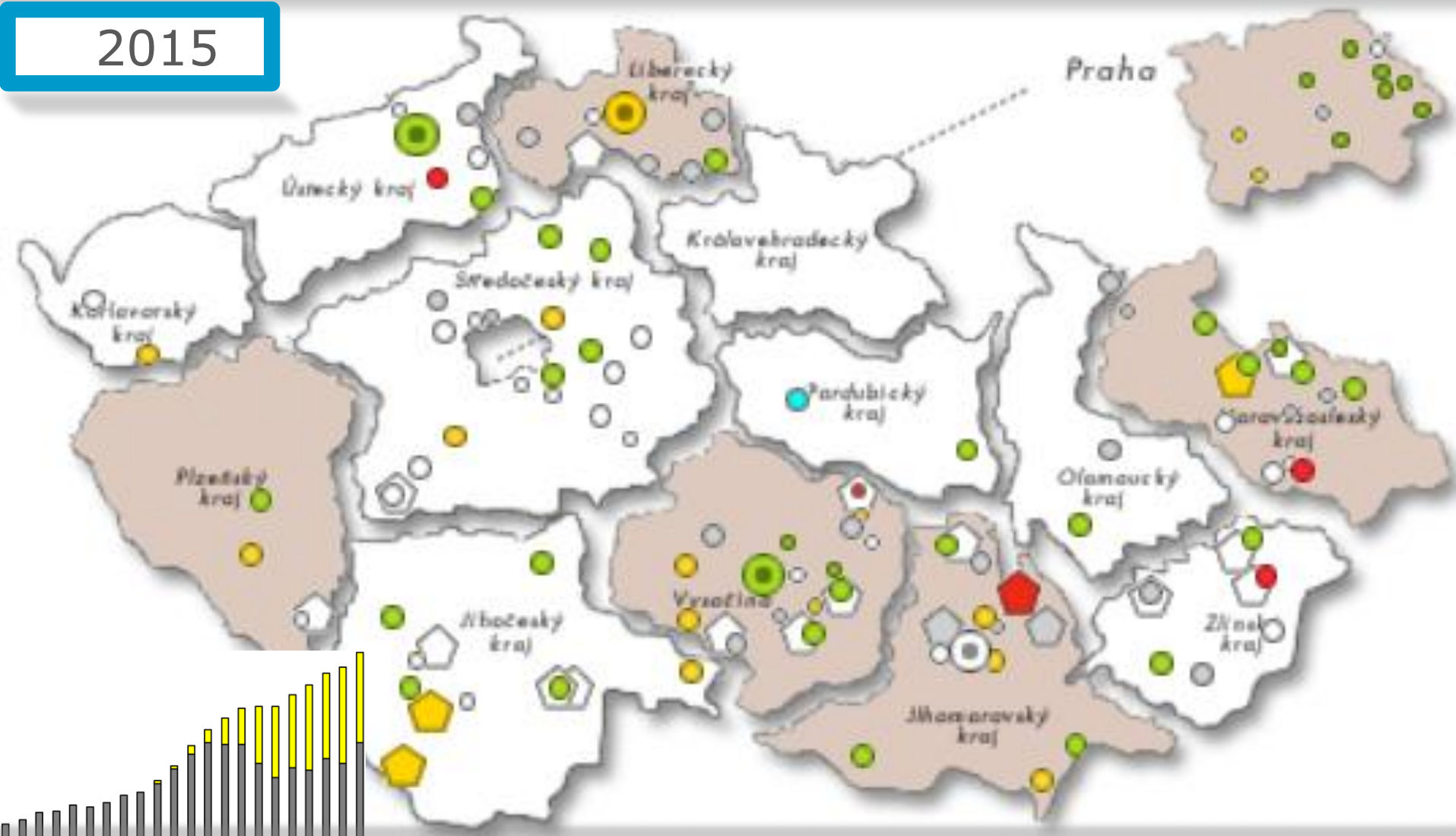
Profil MA21

		● Chrudim	×	● Litoměřice	×	● Hlučín	×
Aktualizováno v roce		2014		2014		2014	
1	D.1.1 Politik MA21 politik MA21 (funkce)	starosta		zastupitel		starosta	
2	politik MA21 (polit. strana)	nez.		nez.		ČSSD	
3	pravidelné porady politika s koordinátorem MA21	4-5/M mimo to ještě dle potřeby		4xM mimo ještě dle potřeby		5xR	
4	D.1.2 Koordinátor MA21 koordinátor v rámci úřadu (úvazek)	1,0 Asistentka koordinátora ZM a MA21 na plný úvazek		1,0		0,3 spojeno s funkcí vedoucí odboru životního prostředí a komunálních služeb	
5	oficiální provázanost vůči MA21 (koordinátorovi) do odpovědností odborů	A Pokyn tajemníka ke spolupráci zaměstnanců úřadu, kteří jsou pověřeni spolupracovat s koordinátorem ZM a MA21 (v rámci každého odboru) Organizační řád - článek 7, pro všechny odbory - zapojují veřejnost do rozvojových aktivit města prostřednictvím realizovaných akcí,		<i>Koordinátor pracuje při Oddělení projektů a strategií, jednotlivé odbory spolupracují na naplňování kritérií MA21 dle potřeby</i>			

Zdravá města, obce, regiony v ČR



2015



128 členů NSZM (města, kraje, mikroreg., MAS, obce) – **57%** obyvatel ČR

Počet členů NSZM ČR 2015: dle krajů

	kraj	města, mč	obce 2tis.	mikroreg.	MAS	akt.	%NSZM
Hl.m.Praha	1	10	0	0	0	11	9%
Jihočeský kraj	0	5	1	2	3	11	9%
Jihomoravský kraj	1	10	1	4	0	16	13%
Karlovarský kraj	0	1	1	0	0	2	2%
Královéhradecký kraj	0	0	0	0	0	0	0%
Liberecký kraj	1	6	1	1	0	9	7%
Moravskoslezský kraj	1	8	4	1	1	15	12%
Olomoucký kraj	0	3	0	0	0	3	2%
Pardubický kraj	0	2	0	0	0	2	2%
Plzeňský kraj	1	2	1	1	0	5	4%
Středočeský kraj	0	11	6	1	0	18	14%
Ústecký kraj	0	5	1	0	0	6	5%
Vysočina	1	8	8	4	0	21	16%
Zlínský kraj	0	6	0	3	0	9	7%
CELKEM	6	77	24	17	4	128	100%

Legenda:

členský kraj NSZM

1.-3. místo: počet členů dle typu

1.-3. místo: počet členů celkem

facebook

12.400 sledujících

další otázky po...
ajit odborníci a zástupci jednot...



omentář · Sdílet
telům Marie Ticháková, Institut komunitního rozvoje, CSR

Zdravých měst ČR (NSZM) sdílel(a) album
ave MESTO Chrudim.

V ČR BYLA OCENĚNA ZA SVÉ PŘÍSTUPY K
EJNOSTI A ZA KVALITU MÍSTNÍHO ROZVOJE

vé republika jsou nejúčinnější? Čbu města



líbí · Přidat komentář · Sdílet
to se líbí uživatelům Iveta Ondráčková, CSR Zlín, Institut komunitního
zvoje a dalším (2).

Národní síť Zdravých měst ČR (NSZM)
6 prosinec

ZDRAVÉ MĚSTO JIHLAVA USPĚLO VE FINÁLE SVĚTOVÉ
OLYMPIÁDY MĚST "LIVCOM 2013"

Finále soutěže LivCom (The International Awards for Liveable
Communities, pořadatel UNEP), která je světovou olympiádou
měst, proběhlo koncem listopadu v čínském m... Zobrazit více



To se mi líbí · Přidat komentář · Sdílet
Toto se líbí uživatelům Jan Sedláček a Anna Čabrunová.
Anna Čabrunová Blahozelám!
6 prosinec v 8:45

Národní síť Zdravých měst ČR (NSZM) sdílel(a) odkaz

You Tube CZ

210 videí

Videogalerie



Litoměřice:
Geotermál by mohl
začít vytápět
Litoměřice v roce
2015 (2013) [Nové]



Litoměřice: Desatero
problémů (2013)



Litoměřice: Desatero
problémů Litoměřic
z pohledu školáků
(2013)



Chrudim:
DESATERO
PROBLÉMŮ
MĚSTA - 1. DÍL
(2013) [Nové]



Val. Meziříčí:
Anketa o
nejpalčivějších
problémech města
(2012)



Bolatice: Dny zdraví
(2012)

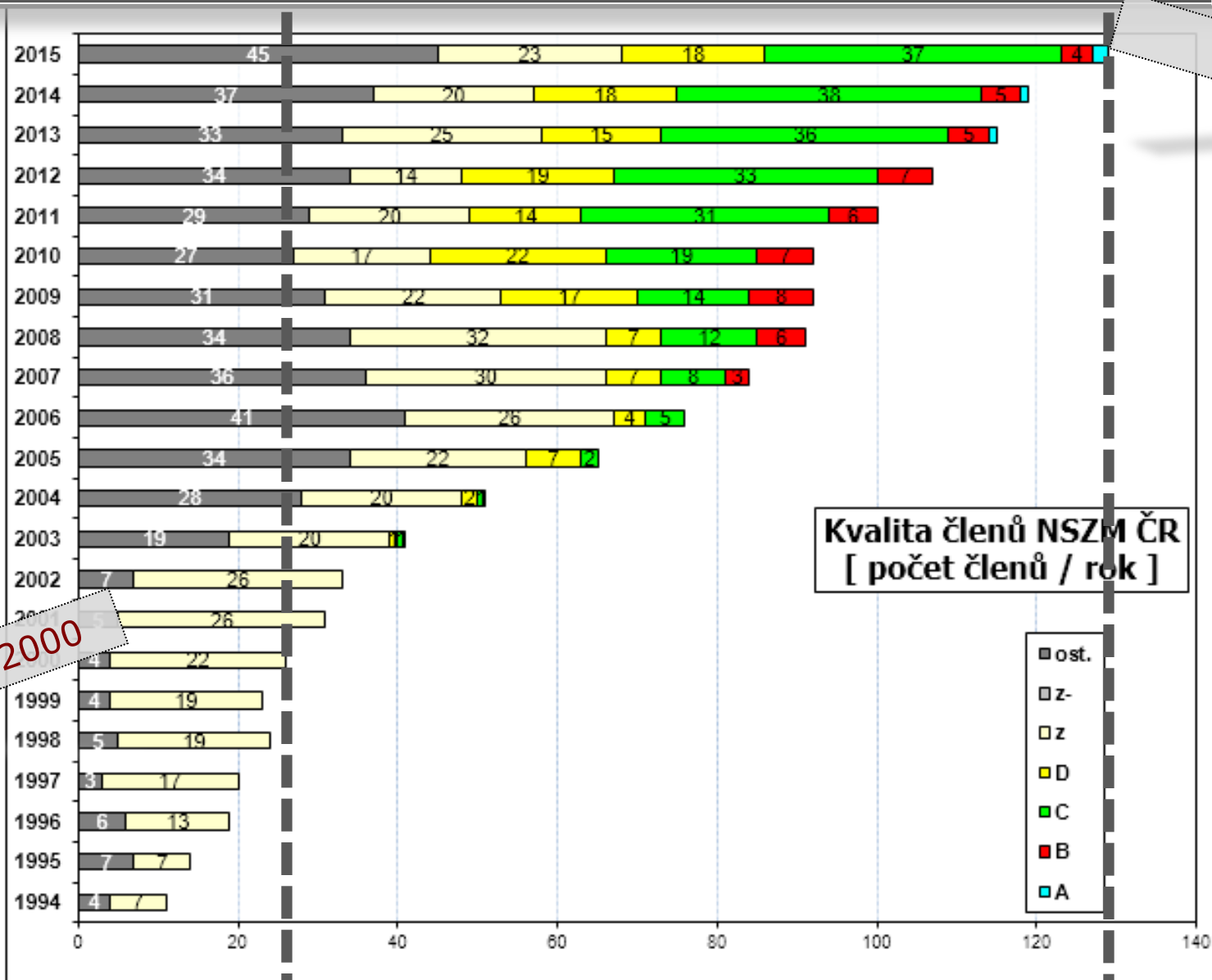


Chrudim: Zdravé
město a místní
Agenda 21 -
obhajoba kategori
B (2012) [Nové]

www.ZdravaMesta.cz/facebook
www.ZdravaMesta.cz/video



Kvalita a aktivita členů NSZM 1994–2015 (dle Kritérií MA21)



..2015

..2000

- ost.
- z-
- z
- D
- C
- B
- A



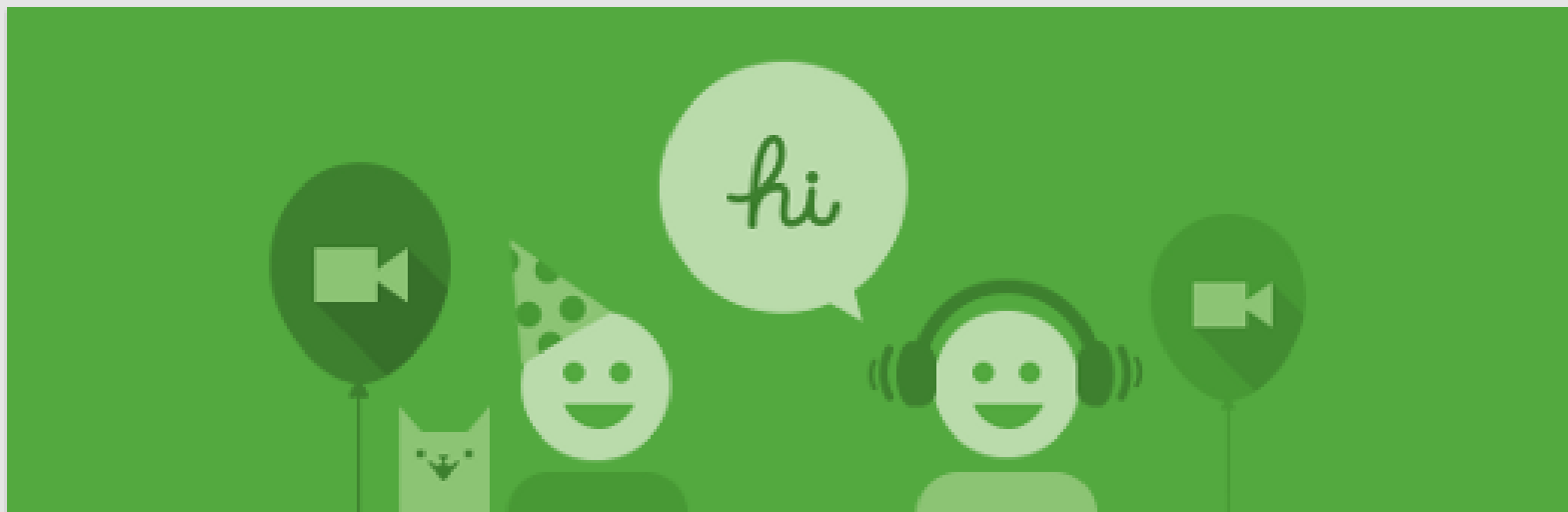
ZDRAVÁ MĚSTA, OBCE, REGIONY
ČESKÉ REPUBLIKY

Národní síť Zdravých měst, obcí a regionů

METODICKÉ NOVINKY

Webináře NSZM ČR

Nejbližší: 20. listopadu 2015 od 10:00 h.



Videohovory

[Zobrazit vše](#)

Pomocí videohovorů si můžete skvěle popovídat o čemkoli, co vás zrovna napadne.

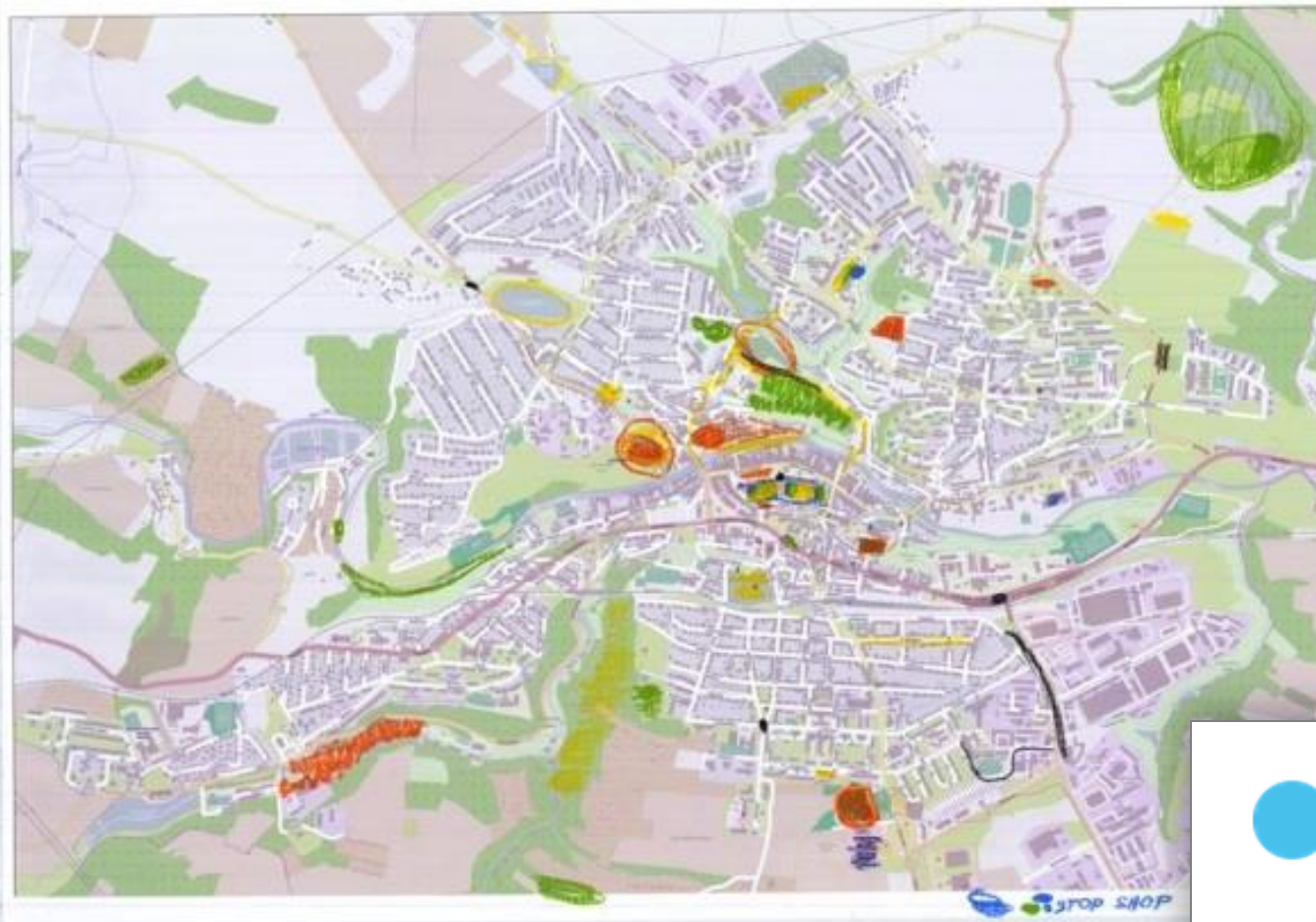
Nikdo z vašich kruhů se nyní videohovoru neúčastní.



Školní fórum ve Zdravém městě
/ Litoměřice 2015, testování /

Metodické novinky 2015

Pocitové mapy / Hlasování D2.1



-  tady to mám rád(a)
-  tady je to ošklivé
-  volný čas
-  tady nakupuji
-  tady neváď(a) jezdit
-  tady jsem



Úvod

Přehled cílů

Návody a odkazy

vyhledávání



Zdravotní plán je důležitou součástí strategické dokumentace města. Jeho účelem je nastavit koncepční rámec pro oblast podpory zdraví místních obyvatel. Příprava a realizace Zdravotních plánů ve městech a krajích je podporována Národní sítí Zdravých měst ČR.

+ ČTĚTE VÍCE

Přehled cílů dle priorit Zdraví 2020/Zdraví 21

Hodonín

Přehled cílů dle témat udržitelného rozvoje

I strat. cíl

II strat. cíl

1 priorit. oblast

2 priorit. oblast

3 priorit. oblast

4 priorit. oblast

 Cíl 1 - Solidarita ve zdraví v... Cíl 2 - Spravedlnost ve zdraví Cíl 3 - Zdravý start do života Cíl 4 - Zdraví mladých Cíl 5 - Zdravé státní Cíl 6 - Zlepšení duševního z... Cíl 7 - Prevence infekčních ... Cíl 8 - Snížení výskytu neinf... Cíl 9 - Snížení výskytu pora... Cíl 10 - Zdravé a bezpečné ... Cíl 11 - Zdravější životní styl Cíl 12 - Snížit škody způsob... Cíl 13 - Zdravé místní život... Cíl 14 - Zdraví, důležité hle... Cíl 15 - Integrovaný zdravo... Cíl 16 - Řízení v zájmu kvali... Cíl 17 - Financování zdravo... Cíl 18 - Příprava zdravotnic... Cíl 19 - Výzkum a znalosti ... Cíl 20 - Mobilizace partner... Cíl 21 - Opatření a postupy...

KRAJ LIBERECKÝ

D

Zdravotní politika Libereckého kraje - Dlouhodobý program zlepšování zdravotního stavu obyvatel Libereckého kraje [akt. 2012]

KRAJ ÚSTECKÝ

Z

Realizace programu "Zdraví 21" v Ústeckém kraji (2006)

Návody a odkazy

MANUÁL PRO ZDRAVOTNÍ PLÁN MĚSTA (verze 2014)

Návaznost strategických cílů a prioritních oblastí Zdraví 2020 na cíle Zdraví 21

Health 2020 - The European policy for health and well-being (WHO, 2012)

Zdraví 21 - Dlouhodobý program zlepšování zdravotního stavu obyvatelstva ČR (ČR, 2002)

Health 21 - Health-for-All policy framework in the 21st century for the WHO European Region (WHO, 1998) (en)

Indikátory zdravotního stavu obyvatel (informace ÚZIS v prostředí info-systému DataPlán)

Doporučujeme

www.ZdravotniPlan.cz

[přehled Zdravotních plánů a politik v ČR]



Udržitelné město

.. je město, které systémově a kvalitně naplňuje standardy udržitelného rozvoje, zdokonaluje se a přináší inspirace v těchto vzájemně propojených tématech ..

...ČTI VÍCE

V galerii udržitelného rozvoje ...

- .. naleznete prověřená řešení zajímavé inspirace
- .. nahlédnete do strategií a koncepcí
- .. uvidíte, jaká je praxe měst
- .. naleznete zajímavé odkazy na domácí i zahraniční info-zdroje
- .. můžete se zapojit formou e-konferencí, webinářů, sledovat FB, videa

...O GALERII

Nejčtenější inspirace

Zásady Zastupitelstva pro poskytování dotací pro podporu MA21 a Zdraví 21
KRAJ VYSOČINA

Městská výtopna na spalování dřevěné štěpky
ZLATÉ HORY

Kanton ŽENEVA: Veřejná prostranství přístupná seniorům
ŠVÝCARSKO / SWITZERLAND

vyberte téma...





ŽIVOTNÍ PROSTŘEDÍ



-- vyber území --

inspirace

ze strategií

Startuje obchod s
potravinami bez obalů**HL.M. PRAHA**Více než polovinu běžné
tašky s nákupem potravin
tvoří obaly....

Za čistou Jahodnici

PRAHA 14TJ Sokol Jahodnice a
Městská část Praha 14
zorganizovaly úklidovou akci,
jejímž cílem je nejen ...

Den Země 2015

BOSKOVICEZdravé město Boskovice ve
spolupráci s DDM Boskovice,
SPgŠ Boskovice,
Gymnáziem Boskovice, ZŠ ..Adresné třídění
odpadu - výhoda pro
úřad i občana**NYMBURK**Město i občané mohou
průběžně a přehledně
sledovat množství
vytříděného odpadu, občané
jsou navíc ke třídění
motivováni systémem slev na
poplatcích za komunální
odpad.**OPAVA**Zvýšit počet veřejných WC a
zlepšit jejich značeníKomunitní plán zdraví a kvality života
Opava (2015-2016)**OPAVA**Zvýšit využívání brownfieldů
(Dukelská kasárna)Komunitní plán zdraví a kvality života
Opava (2015-2016)**OPAVA**Vytipovat vhodnější místa pro
umístění sběrů druhotných
surovin a zpracování odpadu s
ohledem na zástavbu a jejich
případné přemístění

Komunitní plán zdraví a kvality života

...VÍCE INSPIRACÍ

Schweizerische Eidgenossenschaft
Confédération suisse
Confederazione Svizzera
Confederaziun svizra

galerie udržitelného rozvoje

Akce byla podpořena z Programu
švýcarsko-české spolupráce.Supported by a grant from Switzerland through the
Swiss Contribution to the enlarged European Union.

2 Životní prostředí



2.1 Kvalita vod, šetření vodou a efektivnější využívání vody

STRUČNÝ POPIS DOSAVADNÍHO VÝVOJE A AKTUÁLNÍHO STAVU

INDIKÁTORY JAKÝMI DATY JSOU TVRZENÍ PODLOŽENA (JAKÉ INDIKÁTORY Z NAVRŽENÉ SADY BYLY POUŽITY)

HODNOTÍCÍ VÝROK A DOPLŇUJÍCÍ INFORMACE

? 2.1.1 Došlo ke snížení spotřeby pitné vody na obyvatele?

Chrudim: Audit udržitelného rozvoje 2013

Ve vztahu předcházejícím letům ve sledovaném roce došlo ke snížení spotřeby vody (v minulých letech byla spotřeba i 120 l/osobu). Dlouhodobým cílem je efektivní využívání pitné vody.

• 2.1.A Celková spotřeba pitné vody v domácnostech/počet obyvatel

+1: pozitivní vývoj, tj. došlo ke zlepšení situace *Daří se držet spotřeby vody na relativně nízké úrovni, probíhají průběžně* +

Litoměřice: Audit udržitelného rozvoje 2015

Obyvatelé města jsou ze 100 % napojeni na veřejnou vodovodní síť. Ve vztahu ke spotřebě pitné vody dochází k určitým výkyvům vzhledem k ročnímu období i vzhledem ke konkrétním klimatickým podmínkám v daném roce. Toto je umocněno hlavně tím, že Litoměřice se nalézají v jedné z nesusších a nejteplejších oblastí ČR.

Procento připojených obyvatel města na veřejný vodovod vychází z vodoprávní evidence vodoprávního úřadu.

+1 *Ve sledované období došlo ke snížení spotřeby vody na obyvatele* +

? 2.1.2 K jaké meziroční úspoře měrné spotřeby vody (m³/obyvatele) v obci došlo ve srovnání s minulým kalendářním rokem?

Litoměřice: Audit udržitelného rozvoje 2015

Spotřeba vody ve městě / osoba

Spotřebu vody na obyvatele se daří postupně snižovat z 136l/osobu/den v roce 2011 na 128l/osobu/den v roce 2014. Tato spotřeba na obyvatele je ve skutečnosti daleko nižší, neboť výpočet byl proveden dle počtu trvale hlášených osob. Je přitom prokazatelné, že na území města žije několik stovek cizinců a dále velké množství obyvatel, kteří zde nejsou hlášeni. Celkově lze říci, že město dlouhodobě efektivně využívá pitnou vodu a stále dochází ke zkvalitňování dodávek vody a

• 2.1.A Celková spotřeba pitné vody v domácnostech/počet obyvatel

+1 pozitivní vývoj, tj. došlo ke zlepšení situace *Daří se snižovat spotřebu vody, probíhají průběžně rekonstrukce rozvodů* +

Litoměřice: Audit udržitelného rozvoje 2015

Spotřeba vody ve veřejných budovách

V rámci štitkování veřejných budov, evropská kampaň DISPLAY je sledována i spotřeba pitné vody. Samotným zahájením sledování dochází ke snižování spotřeby pitné vody. Školy, školky správní
Rok 2013 - 63 564 m³
Rok 2014 - 61 635 m³

+

KONTAKT



ZDRAVÁ MĚSTA, OBCE, REGIONY
ČESKÉ REPUBLIKY

Petr Švec

Národní síť Zdravých měst ČR

E: svec@nszm.cz

M: 602 500 639

W: www.ZdravaMesta.cz



Schweizerische Eidgenossenschaft
Confédération suisse
Confederazione Svizzera
Confederaziun svizra



galerie udržitelného rozvoje

*Akce byla podpořena z Programu
švýcarsko-české spolupráce.*

*Supported by a grant from Switzerland through the
Swiss Contribution to the enlarged European Union.*