



Evropská unie
Evropský sociální fond
Operační program Zaměstnanost



ZDRAVÁ MĚSTA, OBCE, REGIONY
ČESKÉ REPUBLIKY

SETKÁNÍ ZDRAVÝCH MĚSTSKÝCH ČÁSTÍ

Praha, 7. března 2017

www.ZdravaMesta.cz/setkani-MC-2017



Setkání Zdravých
městských částí
7. 3. 2017, Praha

Podpořeno finančními prostředky Evropského sociálního fondu, které byly na realizaci projektu poskytnuty z Operačního programu Zaměstnanost.



Evropská unie
Evropský sociální fond
Operační program Zaměstnanost



AKTUÁLNÍ FINANČNÍ ZDROJE PRO MČ PRAHY (ESF – OPERAČNÍ PROGRAM ZAMĚSTNANOST)



Praha 7.3.2017



Evropská unie
Evropský sociální fond
Operační program Zaměstnanost



PRIORITNÍ OSA 4 EFEKTIVNÍ VEŘEJNÁ SPRÁVA



Plánovaná výzva	Výzva č. 117
Alokace výzvy	15 000 000,- Kč
Programová oblast a území dopadu	hl. m. Praha
Minimální výše celkových způsobilých výdajů projektu	2 000 000,- Kč
Maximální výše celkových způsobilých výdajů projektu	5 000 000,- Kč
Rozpad zdrojů financování – EU/SR/žadatel	50%/45%/5%
Oprávnění žadatelé	Obce - pouze hlavní město Praha a jeho městské části Kraje - pouze hlavní město Praha

ZÁKLADNÍ INFORMACE O PŘIPRAVOVANÉ VÝZVĚ



Základní informace

- vyhlášení výzvy: **15/3/2017**
- příjem žádostí: **22/3/2017 –15/6/2017**
- max. délka projektů: **24 měsíců**
- druh výzvy: **kolová**
- forma financování a způsobilost: **ex ante, vyloučeno křížové financování**

Cílové skupiny

- obce a kraje a jejich zaměstnanci, volení zástupci, veřejnost

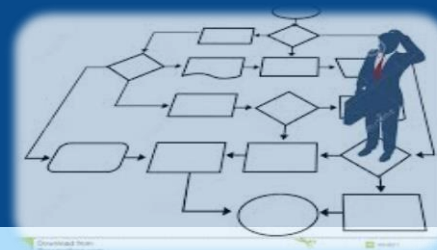
Podmínky

- 1 žádost na žadatele
- u projektů na vzdělávání indikátor 6 00 00 **vyšší než 0** a současně nelze překročit výši 30 000,- Kč v průměru na jednu vykázanou osobu
- analytická část strategických dokumentů - data rozdělit na ženy a muže

Povinné přílohy

- **čestné prohlášení o souladu s nadřazenými strategickými dokumenty** na národní/ krajské úrovni, v případě, že tyto strategické dokumenty existují
- **certifikát či obdobný dokument** dokládající implementaci některého z nástrojů kvality řízení, který má být dále rozvíjen

PLÁNOVANÉ AKTIVITY



K naplnění specifického cíle 4.1.1 budou podporovány tyto aktivity

- Podpora procesního řízení v organizaci, tvorba strategických dokumentů a podpora řízení kvality
- Součástí aktivit mohou být vzdělávací aktivity (kurzy, semináře, workshopy, konzultace, stáže na území ČR (sdílení dobré praxe), SW nástroje

Příklady

- Procesní řízení: popis hlavních procesů organizace, zavedení systému řízení procesů
- Strategické dokumenty: tvorba/aktualizace koncepčních a strategických dokumentů
- Metody kvality: zavádění/rozvoj metod kvality (např. CSR, MA21 aj.)

PLÁNOVANÉ AKTIVITY



K naplnění specifického cíle 4.1.2 bude podporována tato aktivita

- Realizace specifických vzdělávacích programů přispívajících ke zkvalitnění rozvoje lidských zdrojů ve veřejné správě. Za tímto účelem bude podpořeno zvyšování kvalifikace pracovníků v oblastech souvisejících s oborem jejich působnosti
- Využití mohou být nástroje jako kurzy, semináře, stáže na území ČR (sdílení dobré praxe), konzultace, workshopy

Příklady

- Vzdělávání a rozvoj úředníků a zastupitelů: projektové a strategické řízení, finanční řízení, odpovědné zadávání veřejných zakázek, využívání nástrojů eGovernmentu aj.



Evropská unie
Evropský sociální fond
Operační program Zaměstnanost



DALŠÍ MOŽNOSTI ČERPÁNÍ

PRIORITNÍ OSA 1

PODPORA ZAMĚSTNANOSTI A ADAPTABILITY PRACOVNÍ SÍLY



Slad'ování soukromého a pracovního života

- 4/2017 **Implementace doporučení genderového auditu u zaměstnavatelů** (výzva č.131)
- 05/2017 **Podpora dětských klubů při ZŠ s možností podpory letních příměstských táborů** (výzva č. 78)
- 09/2017 **Podpora dětských skupin pro podniky i veřejnost** (výzva č. 74)

Projekty realizované ostatními organizacemi

- **Úřad práce:** SÚPM / VPP
- **Fond dalšího vzdělávání:** Projekty zaměřené na praxe u zaměstnavatelů (www.vzdelavanipraxi.cz, www.cestapromlade.cz)

PRIORITNÍ OSA 2

SOCIÁLNÍ ZAČLEŇOVÁNÍ A BOJ S CHUDOBOU



Aktivní začleňování

- 06/2015 **Podpora vybraných sociálních služeb v návaznosti na střednědobé plány rozvoje sociálních služeb** – průběžná výzva pro hl. město Prahu
- (výzva č. 6)

Zlepšování přístupu k dostupným, udržitelným a vysoce kvalitním službám

- 06/2015 **Podpora procesů ve službách** (průběžná výzva pro hl.m.Prahu)–
- (výzva č. 8)

PRIORITNÍ OSA 3 SOCIÁLNÍ INOVACE A MEZINÁRODNÍ SPOLUPRÁCE

PRIORITNÍ OSA 3 Sociální inovace a mezinárodní spolupráce

- 11/2015 **Sociální inovace v oblasti sociálního začleňování a přístupu na trh práce pro nejohroženější skupiny** (výzva č.24)
- 11/2015 **Projekty veřejné správy zaměřené na inovace v tematických oblastech OPZ** (výzva č.18)
- 06/2017 **Využití technologických inovací v oblasti zaměstnanosti, sociální integrace a veřejné správy** (výzva č.125)
- 07/2017 **Sociální inovace** (2.výzva č. 82)





Evropská unie
Evropský sociální fond
Operační program Zaměstnanost



DĚKUJI ZA POZORNOST

Odbor 86 Podpory projektů



Ing. Lukáš Krátký

email: lukas.kratky@mpsv.cz

mobil: +420 778 543 804, www.esfcr.cz



Evropská unie
Evropský sociální fond
Operační program Zaměstnanost

