



MĚSTO VSETÍN



SPOLEČNOST
PRO KOMUNITNÍ PRÁCI
VSETÍN o.p.s.



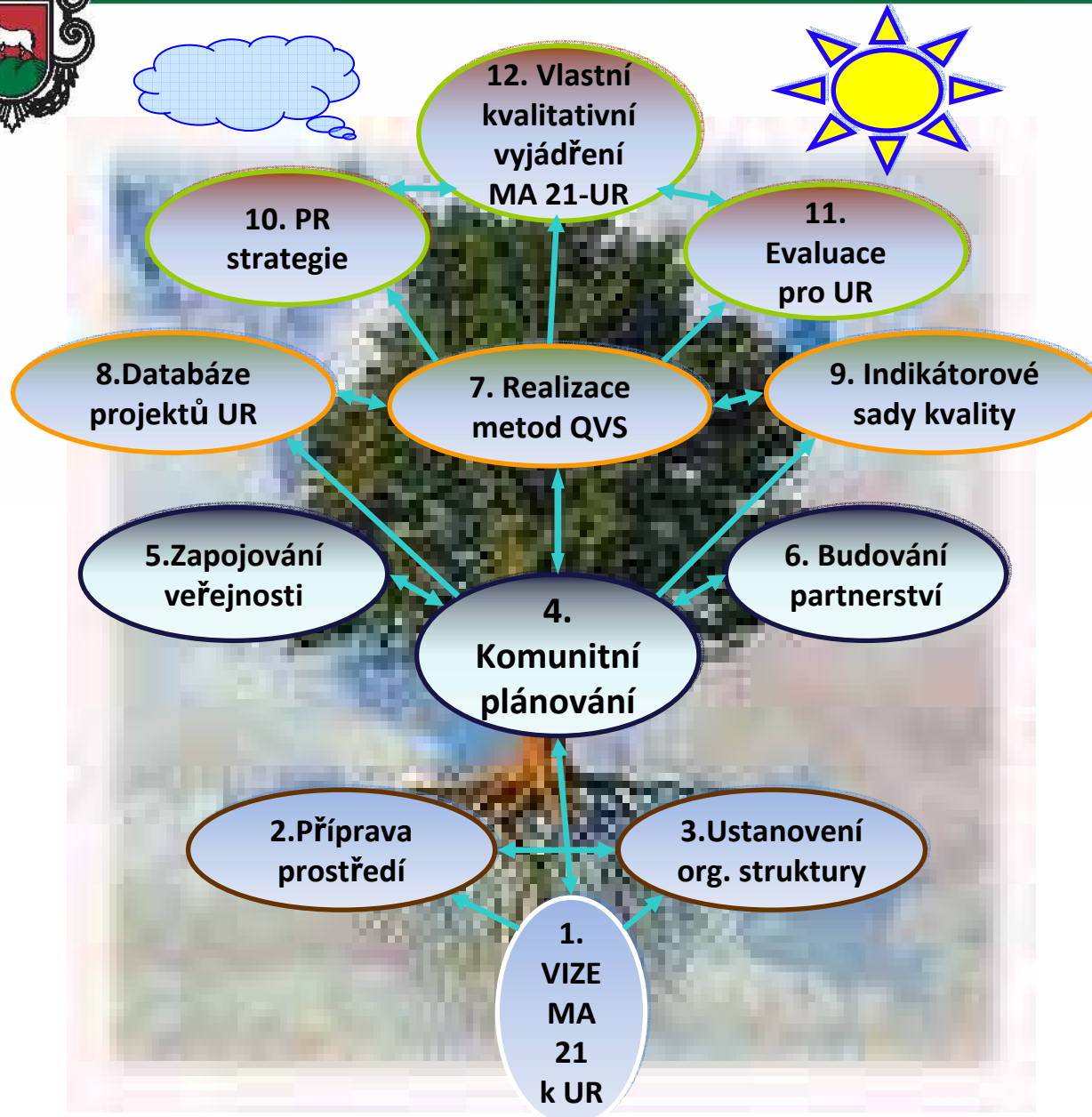
ZDRAVÉ MĚSTO
VSETÍN



místní Agenda **21**

místní Agenda 21 ve Zdravém městě Vsetíně

2. prosince 2010, ÚAMK Praha



STROM KVALITY MA 21



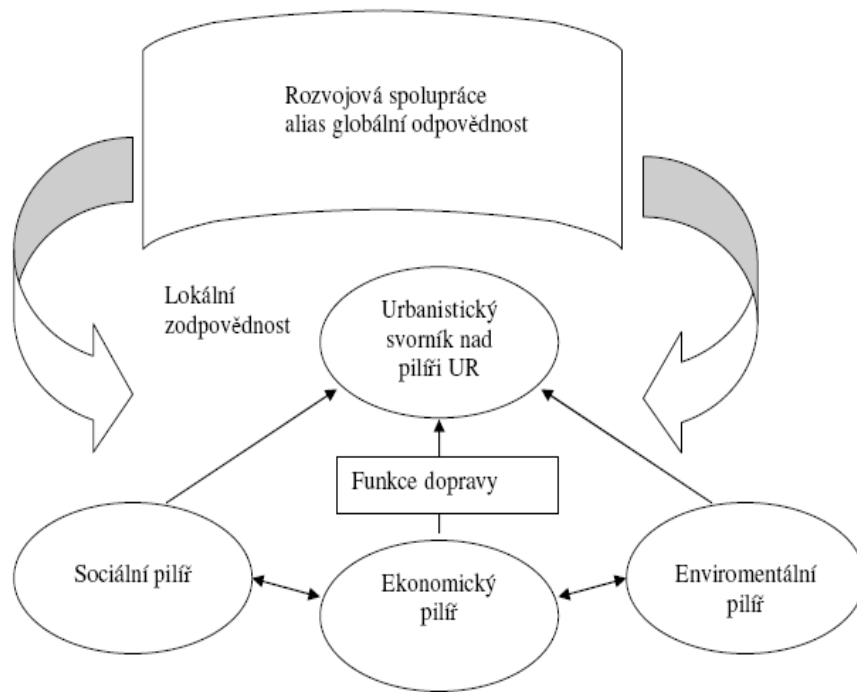
MĚSTO VSETÍN

3D MODEL ZDRAVÉHO MĚSTA VSETÍNA





Akademický tým



KOORDINACE PILÍŘŮ UR:

- I – Sociální
- I – Enviromentální
- I – Ekonomický
- / – Dopravní
- / – Urbanistický
- / – Globální zodpovědnosti



MĚSTO VSETÍN

Akademický tým

- Rozpracování vize UR dle konceptu obnovy evropského města
- Tvorba konceptu udržitelného rozvoje v místních podmínkách
- Stanovení indikátorové sady UR pro lokální úroveň
- Komunikace a koordinace s místní komunitou
- Tvorba variantních scénářů budoucího rozvoje města

Činnost akademického týmu byla hrazena z projektu Udržitelný Vsetín, hrazeného z prostředků Revolvingového fondu Ministerstva životního prostředí ČR.

Ministerstvo životního prostředí
České republiky



Život města a jeho obyvatel

- „Dokonalá struktura“ ještě není zárukou udržitelného chování, i když existuje úzká korelace mezi formou a obsahem ve vztahu k UR
- Nicméně indikátory dokáží detailněji vystihnout obsah činností



MĚSTO VSETÍN

Popularizační Komunitní indikátory udržitelného rozvoje:

Ukazatele sledující změny v subjektivním prožívání města, změny vztahu občanů k jeho budoucnosti, vůli osobně něco pro to udělat. Vhodná sada je následující:

- jako cestující, zdržel/zdržela byste se zde (upřesnit) déle, než je nezbytně nutné?
- jako návštěvník/návštěvnice města, poslal byste někomu pohlednici právě z tohoto místa (této části města)?
- šel/šla byste zde s dětmi na procházku?
- půjčil/půjčila byste svým dětem peníze, aby zde mohly podnikat?
- chtěl/chtěla byste zde bydlet?



MĚSTO VSETÍN

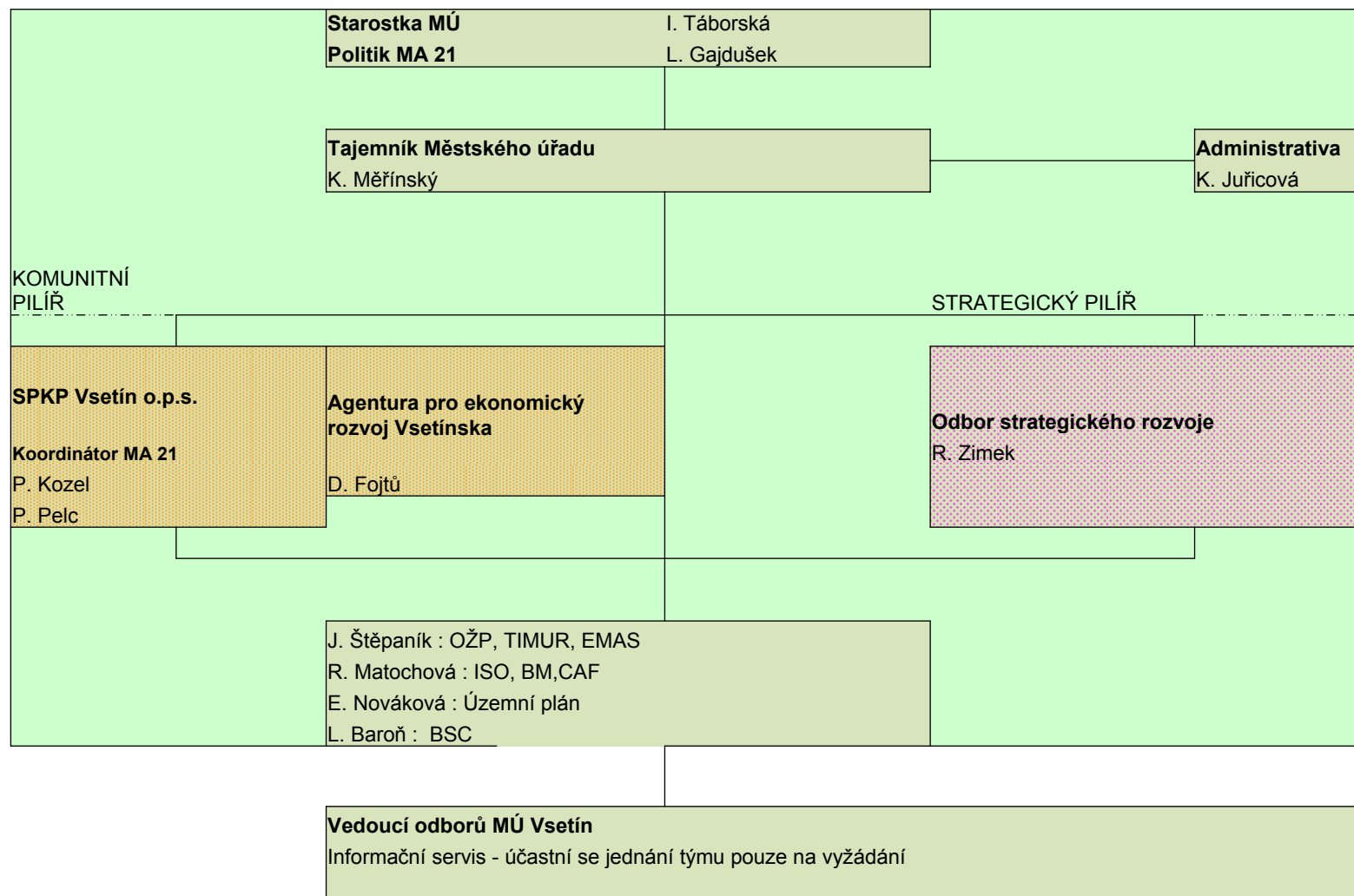
Strategické projektové záměry k UR:

- **Obnova města dle konceptu udržitelnosti**
- **Muzeum budoucnosti**
- **Interdisciplinární studia**



MĚSTO VSETÍN

Oficiální orgán pro sledování stavu UR - Tým pro kvalitu MěÚ Vsetín





BSC ve Vsetíně

- V roce 2004 město Vsetín začalo využívat metodu BSC. Ta se stala základem pro zpracování Koncepce rozvoje města na roky 2007-2013.
- V roce 2010 byl zpracován dynamický model BSC, který je integrální součástí projektu „Cesta k udržitelnému rozvoji Vsetínska“, financovaného z norského finančního mechanismu.
- Přidanou hodnotou je přechod ze statického modelu na dynamický model, který umožňuje sledovat možné vývojové situace a trendy v definovaných oblastech a čase.



MĚSTO VSETÍN

Dynamický model BSC



Vsetín 2010-30

Kroková simulace

ROK 2,010

OBYVATELSTVO

Počet obyvatel	27,497
Přírůstek/úbytek	0

BYDLENÍ

Nové byty vs.stávající	0.8701
Podíl indiv.výstavby	100

ŽIVOTNÍ PROSTŘEDÍ

Podíl kvalit.prostranství	1.739
Podíl nevyužívaných ploch	60.86

ZAMĚSTNANOST

Míra nezaměstnanosti	15.57
----------------------	-------

ŠKOLSTVÍ

% uspokojení žadatelů o MŠ	100
----------------------------	-----

FINANCE

CASH-FLOW	630 M
Příjem z pakultury	

DOPRAVA

Atraktivita MHD	54.87
-----------------	-------

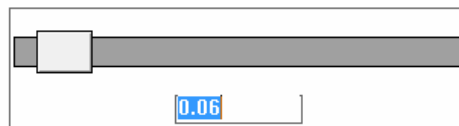
BEZPEČNOST

Bezpečí ve městě	84.80
------------------	-------

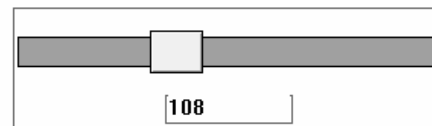
KULTURA

Počet sportovních organizací	60
Počet sport. zařízení	36
Počet kulturních organizací	40
Počet kulturních zařízení	40
Počet církví	3,000

Porodnost



Počet imigrantů



0 rok vzad

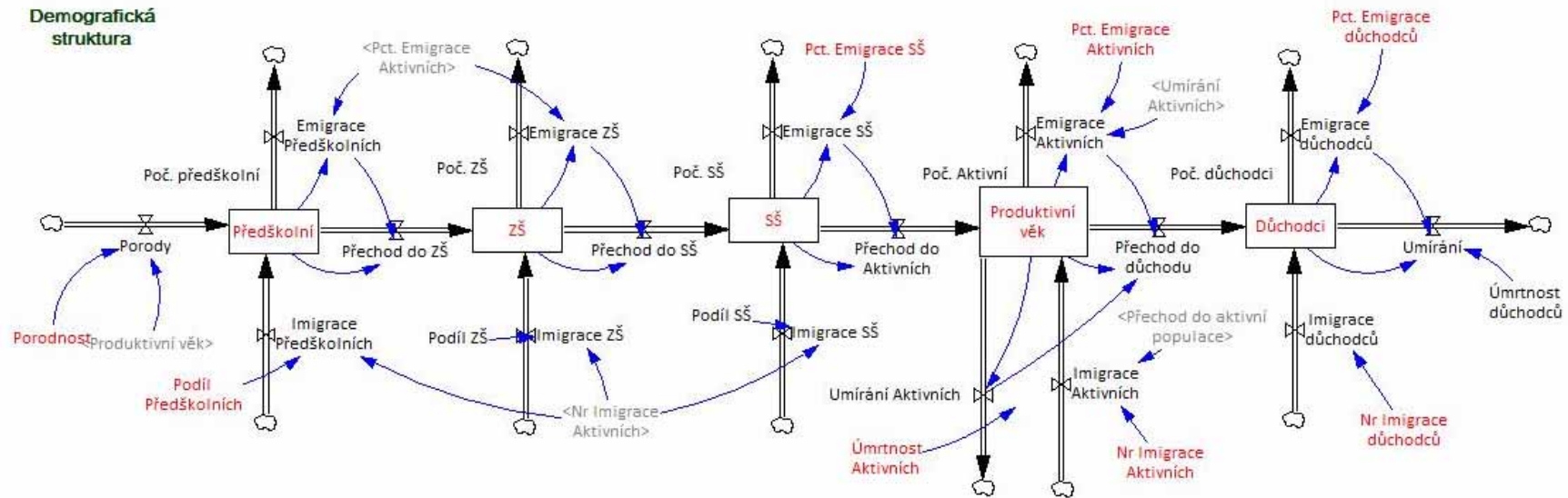
0 rok vpřed

GRAFY

Ukončit a zpět



Dynamický model BSC – obyvatelstvo

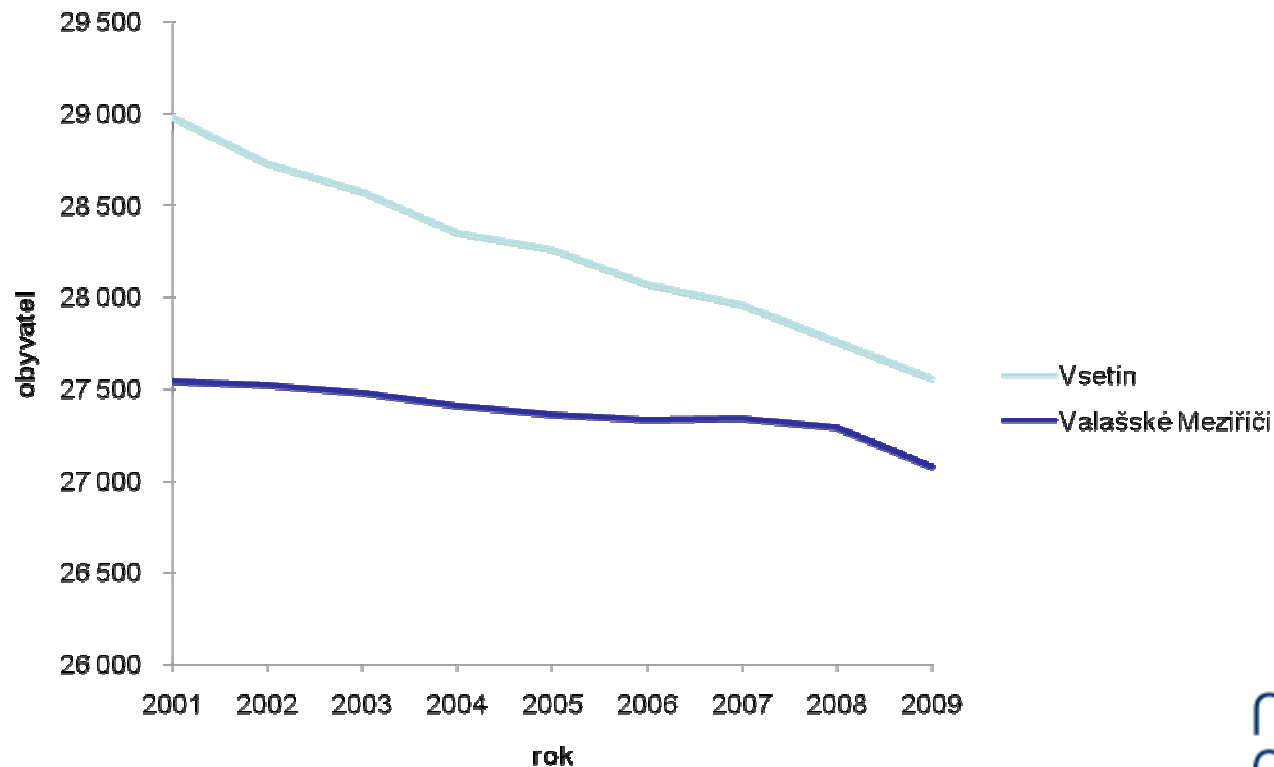




MĚSTO VSETÍN

Dynamický model BSC – obyvatelstvo

- Obyvatelstvo je jedna z klíčových oblastí, na které se model zaměřuje, zejména z důvodů postupného úbytku obyvatel města během posledních let (viz graf).





Dynamický model BSC - indikátory

- V původním – statickém modelu bylo sledováno celkem **33** měřítek, která byla každoročně vyhodnocována.
- V dynamickém modelu bylo stanoveno **10** indikátorů ke strategii města dle BSC.
- Výhodou nového modelu je snadnější možnost získání požadovaných hodnot, jednodušší administrativa, kterou umožňuje softwarové prostředí pro obsluhu dynamického modelu Vensim, a zejména vyšší vypovídací hodnota indikátorů.



MĚSTO VSETÍN

Indikátory k BSC

OBYVATELSTVO

- 1) Počet obyvatel (přírůstek/úbytek)

BYDLENÍ

- 2) Podíl individuální výstavby k bytovým domům (nebo nové vs. stávající)

PROSTŘEDÍ

- 3) Ekologická stopa
- 4) Poměr kvalitních veřejných prostranství k celkovým
- 5) Podíl zastavěných a nevyužívaných ploch v obci

BEZPEČNOST

- 6) Bezpečnost ve městě (pocit bezpečí obyvatel), na škále 1-5

DOPRAVA

- 7) % využití MHD (přepravní výkony) + podpůrné údaje o počtu spojů a průměrných intervalech odjezdu

ORGANIZACE (ZAMĚSTNANOST)

- 8) Index počtu volných pracovních míst ve městě k celkovým dle struktury prac. míst, + průměrná roční míra nezaměstnanosti

ŠKOLSTVÍ

- 9) Optimální počet míst v ZŠ, MŠ (nebo u MŠ % uspokojení žadatelů o místo v MŠ)

KULTURA

- 10) Počet organizací a spolků ve městě v členění dle typu činnosti



MĚSTO VSETÍN

Děkujeme za pozornost

Za kolektiv realizátorů MA 21 ve ZM Vsetíně

Ing. Petr Kozel

Společnost pro komunitní práci Vsetín o.p.s.

Tel.: 571 491 551, 739 529 448

E-mail: petr.kozel@mestovsetin.cz



místní Agenda **21**



ZDRAVÉ MĚSTO
VSETÍN



Ministerstvo životního prostředí
České republiky



STÁTNI FOND
ŽIVOTNÍHO PROSTŘEDÍ
ČESKÉ REPUBLIKY

norway
grants