

**Profily zdraví ve městech**

**ANALÝZY**

**ZDRAVOTNÍHO STAVU**

**obyvatel měst**

**MUDr. Stanislav Wasserbauer**

**Státní zdravotní ústav**

**Zdravá Vysočina, o.s.**

# PROFILY ZDRAVÍ

**souhrnný pohled na stav zdraví ve městě  
a na faktory – determinanty zdraví,  
které mohou zdraví ovlivňovat**

**rozšířená verze – nadstavba  
analýzy zdravotního stavu**

**důležitý komunikační nástroj**

# Doporučená struktura Profilu zdraví

1. **analýza zdravotního stavu (vč. demografických dat, které souvisí se zdravím)**
2. **analýza demografických dat**
3. **akční (komunitní) plán zdraví**
4. **sociologický průzkum (anketa)**
5. **analýza podmínek pro zdraví**  
(analýza faktorů ŽP ve vztahu ke zdraví)

# PROFIL ZDRAVÍ

- **ekonomicky, organizačně i odborně poměrně velmi náročné**
- **nemusí být nezbytnou podmínkou pro koncipování „Plánu zdraví“**
- **nezbytným základem, a to nejen „Profilu zdraví“, ale i „Plánu zdraví“ je**  
**Analýza zdravotního stavu obyvatel města**

# **ANALÝZA ZDRAVOTNÍHO STAVU**

## **obyvatel zdravého města**

- **základní stavební kámen pro tvorbu Zdravotního plánu města**
- **nezbytný první krok**
- **nutná spolupráce města s odborným partnerem – zpracovatelem Analýzy**
- **obsahuje analýzu dat a interpretaci**
- **analýza by se měla opakovat (za 2–4 roky)**

# HLAVNÍ CÍLE A ZÁMĚRY

## analýzy zdravotního stavu

- **podat základní informaci o tom, jak na tom jsou se svým (veřejným) zdravím občané daného „zdravého“ města**
- **tuto informaci dát vedení města, zastupitelům (!) a občanům (!!)** města
- **podklad pro případné hledání důvodů a příčin, proč některé ukazatele lepší či horší**
- **případně hledat a přijímat potřebná opatření**
- **výsledky analýz a daná opatření zabudovat do Zdravotního plánu města**



# VEŘEJNÉ ZDRAVÍ

**zdraví (zdravotní stav) nějaké populace (skupiny lidí)**

**je určováno souhrnem přírodních, životních  
a pracovních podmínek a způsobem života**

## Individuální zdraví

**zdraví každého jedince**

**dle definice WHO:**

**nejen nepřítomnost nemoci, ale současně  
i stav úplné fyzické, psychické i sociální pohody**

# Veřejné zdraví lze měřit tzv. ukazateli zdraví (zdravotního stavu)

- demografické údaje
  - ukazatele úmrtnosti
  - ukazatele nemocnosti (výskyt nemocí)
  - další data související se zdravím...
- 
- údaje absolutní
  - údaje relativní – incidence, prevalence
  - údaje věkově standardizované (relativní)



# Incidence

vyjadřuje **počet všech nových** (nově hlášených, diagnostikovaných) **případů** (onemocnění, úmrtí...)

vztahuje se k určitému času a určitému území,  
tj. k určité populaci

# Prevalence

udává **počet všech existujících** nemocí  
v dané populaci i čase

Prevalence může být **okamžiková** (např. k dnešnímu dni) nebo **intervalová** (v tomto roce)

# Vzorec pro výpočet incidence a prevalence:

$$I = x / y * k$$

**x = počet nemocí v dané populaci za daný čas (absolutní údaj)**

**y = počet obyvatel v dané populaci**

**k = konstanta, nejčastěji 100 tisíc, někdy 1 tisíc**

# Základní sada indikátorů zdravotního stavu pro Profil zdraví (Zdravotní plán města)

<b>Délka života</b>	<b>Střední délka života</b>	<b>střední délka života při narození</b>
<b>Úmrtnost</b>	<b>Úmrtnost celková</b>	úmrtnost celková
	<b>Úmrtnost dle příčin</b>	nemoci oběhové soustavy
		novotvary (zhoubné nádory)
		poranění a otravy
		sebevraždy
<b>Nemocnost</b>	<b>Hospitalizace</b>	počet případů hospitalizace
		nemoci oběhové soustavy
		novotvary (zhoubné nádory)
		poranění a otravy
	<b>Incidence novotvarů</b>	incidence novotvarů vč. in situ bez dg C44
	<b>Incidence infekčních onemocnění</b>	sexuálně přenosné infekce
		TBC
		akutní průjemová onemocnění
		virové hepatitidy A,B,C

**Existuje i tzv. Doplňující sada indikátorů zdravotního stavu**

# Zdroje dat

## pro Analýzu zdravotního stavu

### ▪ ÚZIS

- DPS kraj
- DPS okres
- DPS mix
- **DPS ORP a měst**

### ▪ SZÚ

- KHS, ZÚ (?)
- města (?)

# Hlavní rizika a úskalí dat týkající se měst

- ◆ některá data a ukazatele nejsou pro město k dispozici (jsou pouze na úrovni okresu)
- ◆ ukazatele (data) pro město často zpracována za krátké časové období
- ◆ u některých ukazatelů velká rozkolísanost dat (malé soubory)
- ◆ z výše uvedených důvodů u některých ukazatelů obtížnější interpretace a hodnocení výsledků
- ◆ **pozitiva a přínos však jednoznačně převažuje !!!**

# ZPRACOVATELÉ

## Analýzy zdravotního stavu

- **Státní zdravotní ústav**
- **Zdravá Vysočina, o.s.**
  - Strakonice, Tábor, **Jihlava**
- **Národní síť podpory zdraví, o.s.**
  - Valašské Meziříčí, Říčany



# Důležité kontakty

## Státní zdravotní ústav

**MUDr. Miloslav Kodl**

tel.: 267 082 552, e-mail: [mkodl@szu.cz](mailto:mkodl@szu.cz)

## Zdravá Vysočina, o.s.

**MUDr. Stanislav Wasserbauer**

tel.: 608 569 557, e-mail: [zdrava.vysocina@seznam.cz](mailto:zdrava.vysocina@seznam.cz)

## Národní síť podpory zdraví, o.s.

**MVDr. Kateřina Janovská**

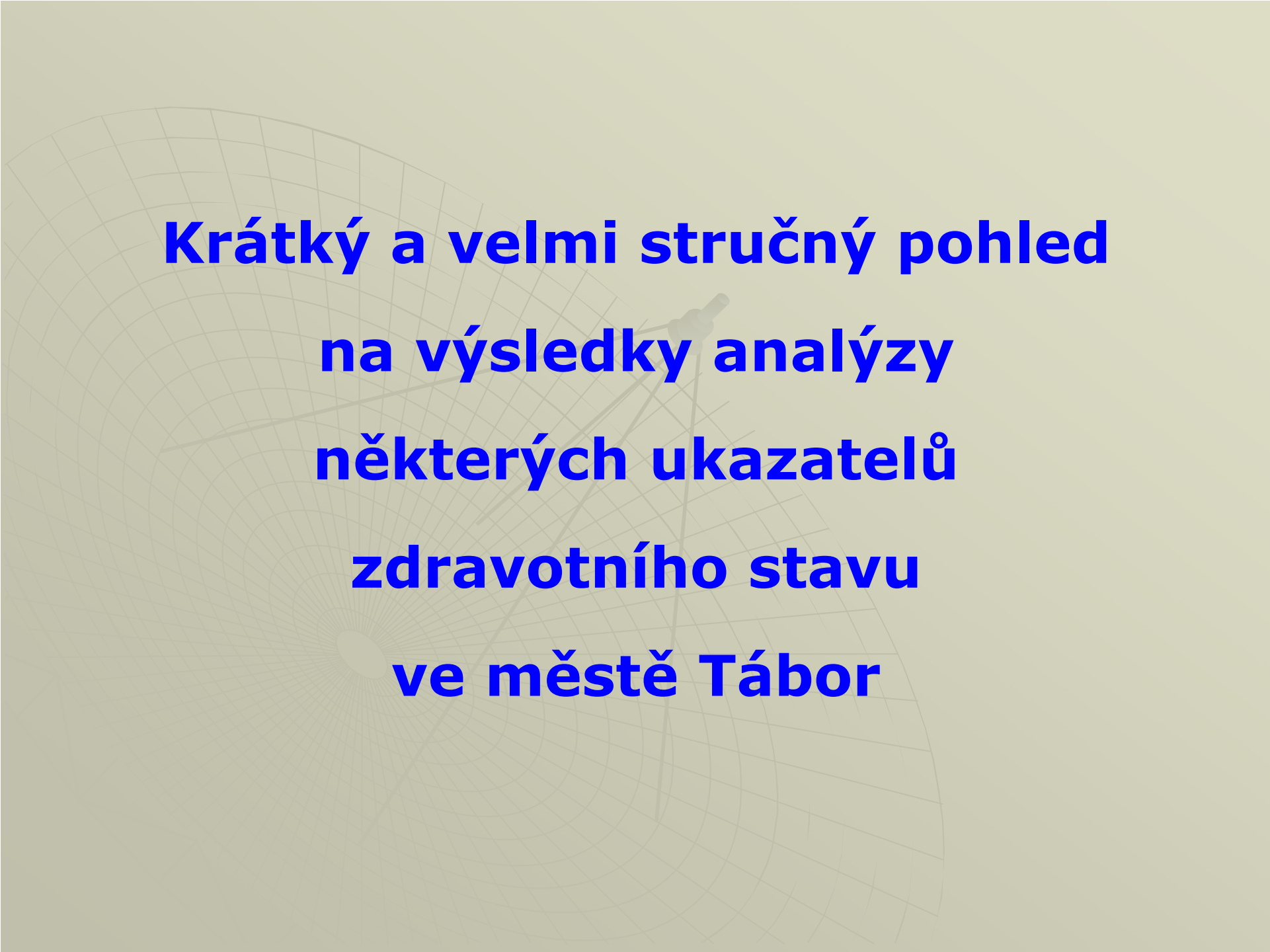
tel.: 602 537 880, e-mail: [info@nspz.cz](mailto:info@nspz.cz)

# **OBSAH** Analýzy zdravotního stavu

- 1 Úvod**
- 2 Slovníček základních pojmů**
- 3 Charakteristika města, základní demografické údaje**
- 4 Úmrtnost celková**
- 5 Úmrtnost podle příčin úmrtí**
- 6 Reprodukční zdraví**
- 7 Infekční onemocnění**
- 8 Dispenzarizace**
- 9 Incidence nádorových onemocnění**
- 10 Incidence nádorových onemocnění v okrese ...**
- 11 Závěry**

<b>1 Úvod</b>	<b>4</b>
<b>2 Slovníček základních pojmů</b>	<b>6</b>
<b>3 Charakteristika města, základní demografické údaje</b>	<b>7</b>
3.1 Počet obyvatel	7
3.2 Index stáří	8
3.3 Střední délka života	11
<b>4 Úmrtnost celková</b>	<b>15</b>
4.1 Celková úmrtnost (relativní, věkově standardizovaná) celkem	15
4.2 Celková úmrtnost (relativní, věkově standardizovaná) mužů	17
4.3 Celková úmrtnost (relativní, věkově standardizovaná) žen	18
4.4 Absolutní celková úmrtnost (na všechny příčiny)	19
4.5 Absolutní celková úmrtnost podle věku	21
<b>5 Úmrtnost podle příčin úmrtí</b>	<b>23</b>
5.1 Úmrtnost na kardiovaskulární onemocnění	25
5.2 Úmrtnost na zhoubné nádory	30
5.3 Úmrtnost na poranění (úrazy) a otravy	35
5.4 Úmrtnost podle příčin ve věku do 65. roku života	40
5.5 Absolutní úmrtnost podle příčin	43
<b>6 Reprodukční zdraví</b>	<b>43</b>
6.1 Počet narozených dětí	43
6.2 Kojenecká a novorozenecká úmrtnost	45
6.3 Potratovost	47
6.4 Vrozené vývojové vady	48
<b>7 Infekční onemocnění</b>	<b>49</b>
7.1 Incidence syfilis	49
7.2 Incidence kapavky	50
7.3 Incidence tuberkulózy	51
7.4 Incidence salmonelózy	51
7.5 Incidence kampylobakterióz	52
7.6 Incidence hepatitid	53

<b>8</b>	<b>Dispenzarizace</b>	<b>54</b>
8.1	Prevalence alergií	54
8.2	Prevalence diabetes mellitus	55
<b>9</b>	<b>Incidence nádorových onemocnění</b>	<b>56</b>
9.1	Incidence nádorů celkem	56
9.2	Incidence nádorů tlustého střeva	60
9.3	Incidence nádorů recta (konečnicku)	61
9.4	Incidence nádorů průdušnice, průdušek a plic	61
9.5	Incidence nádorů kůže	62
9.6	Incidence nádorů prsu	63
9.7	Incidence nádorů děložního hrdla	63
9.8	Incidence nádorů těla děložního	64
9.9	Incidence nádorů vaječníků	65
9.10	Incidence nádorů prostaty	65
<b>10</b>	<b>Analýza incidence nádorových onemocnění v okrese Tábor</b>	<b>66</b>
10.1	Incidence nádorů celkem	66
10.2	Incidence nádorů žaludku	68
10.3	Incidence nádorů tlustého střeva	69
10.4	Incidence nádorů konečnicku	71
10.5	Incidence nádorů trachey, bronchu a plic	72
10.6	Incidence nádorů kůže	73
10.7	Incidence nádorů prostaty	74
10.8	Incidence nádorů močového měchýře	75
10.9	Incidence nádorů ledvin a močových cest	76
10.10	Incidence nádorů prsu	77
10.11	Incidence nádorů hrdla děložního	77
10.12	Incidence nádorů těla děložního	78
10.13	Incidence nádorů vaječníků	79
<b>11</b>	<b>Závěry</b>	<b>80</b>



**Krátký a velmi stručný pohled  
na výsledky analýzy  
některých ukazatelů  
zdravotního stavu  
ve městě Tábor**



# **Analýza a vyhodnocení zdravotního stavu obyvatel města TÁBOR**

**MUDr. Stanislav Wasserbauer**

**MUDr. Miloslav Kodl**

**Hana Pokorná**

**Zdravá Vysočina, o.s.**

**ve spolupráci se Státním zdravotním ústavem**

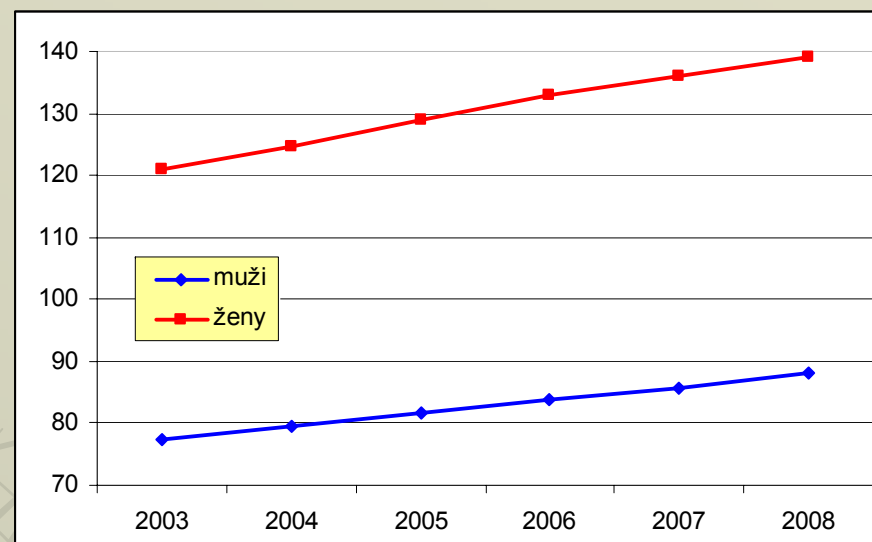
**Jihlava, srpen 2010**



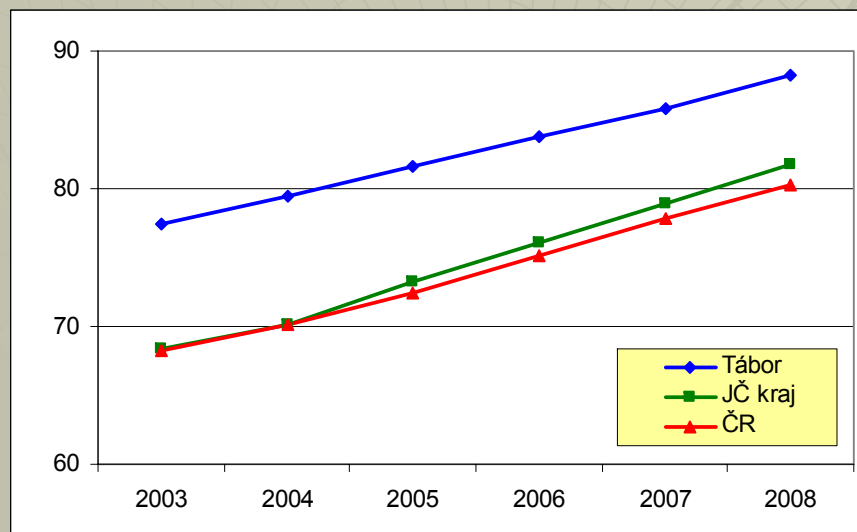
# Index stáří

ženy mají Index výrazně vyšší než muži, jsou starší

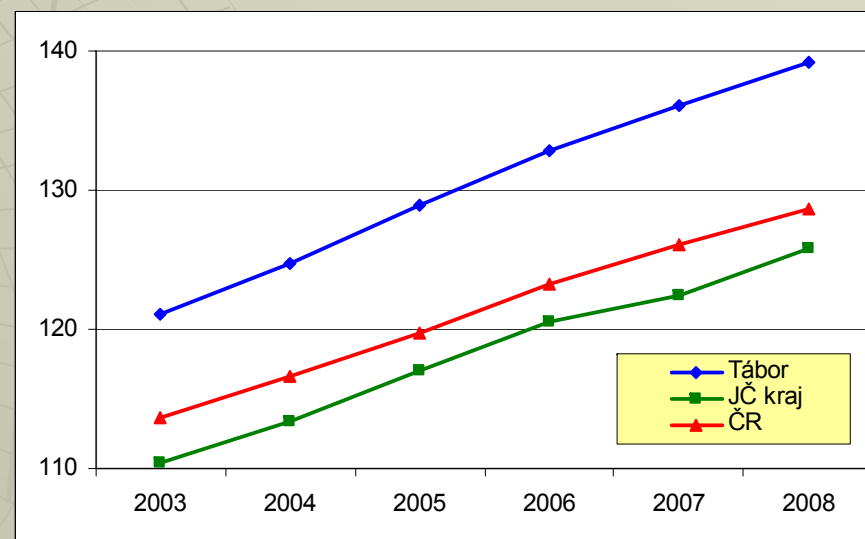
ženy i muži v Táboře mají Index vyšší než v JČ kraji a než v ČR



muži vs. ženy

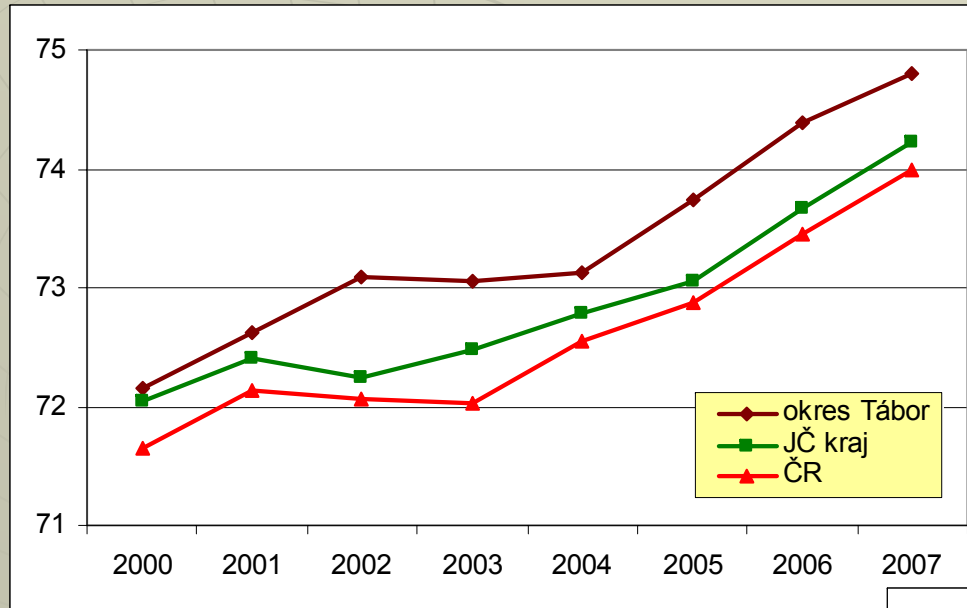


muži



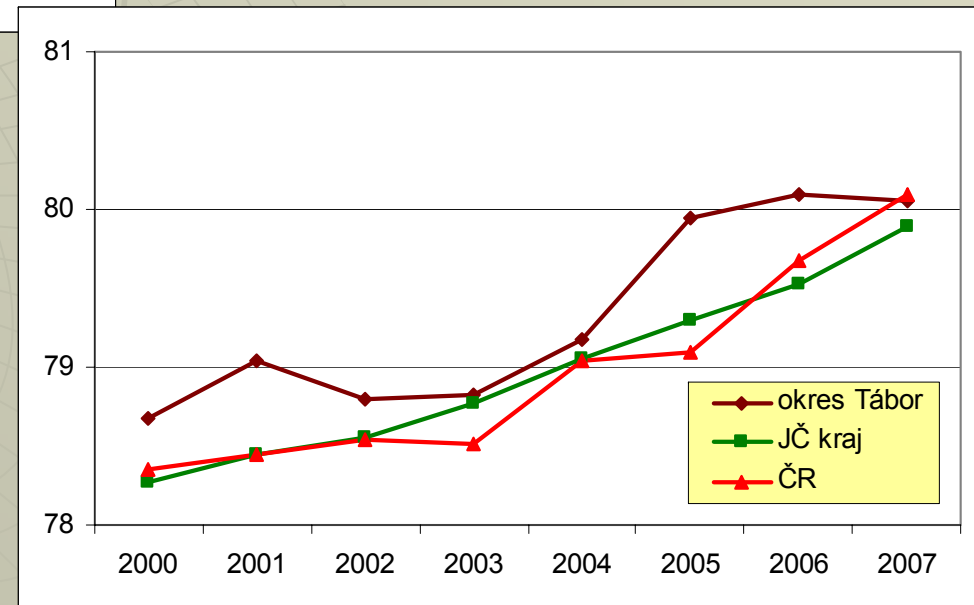
ženy

# Střední délka života při narození

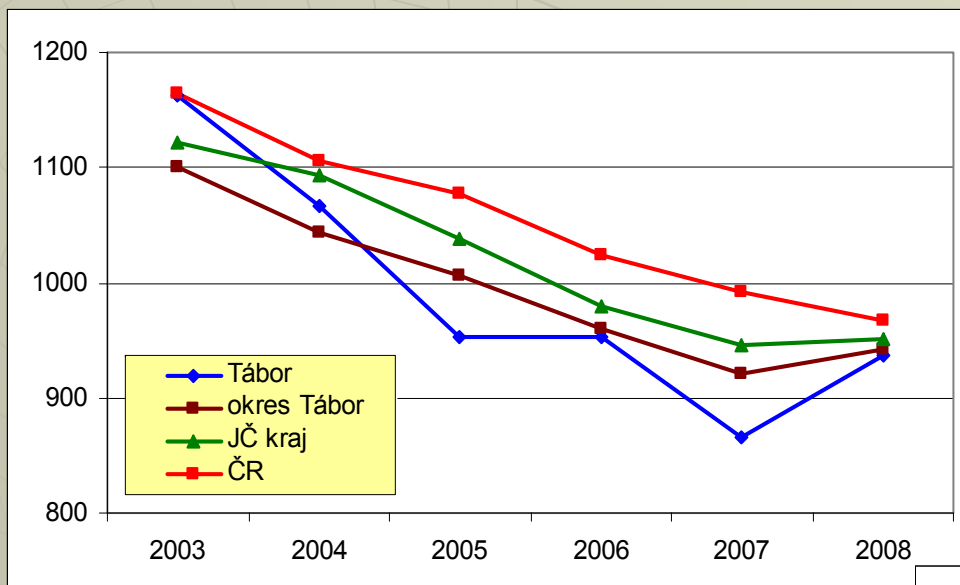


muži

ženy

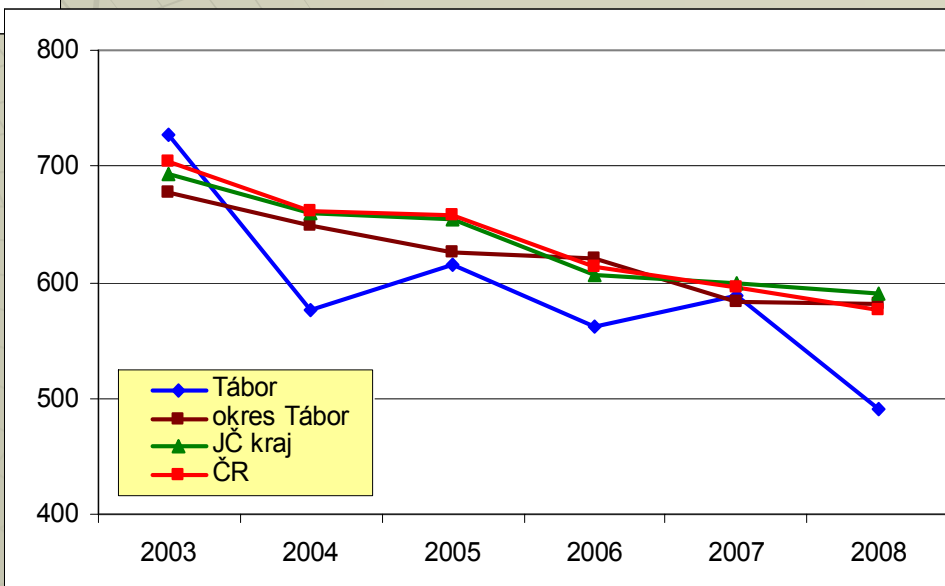


# Celková úmrtnost



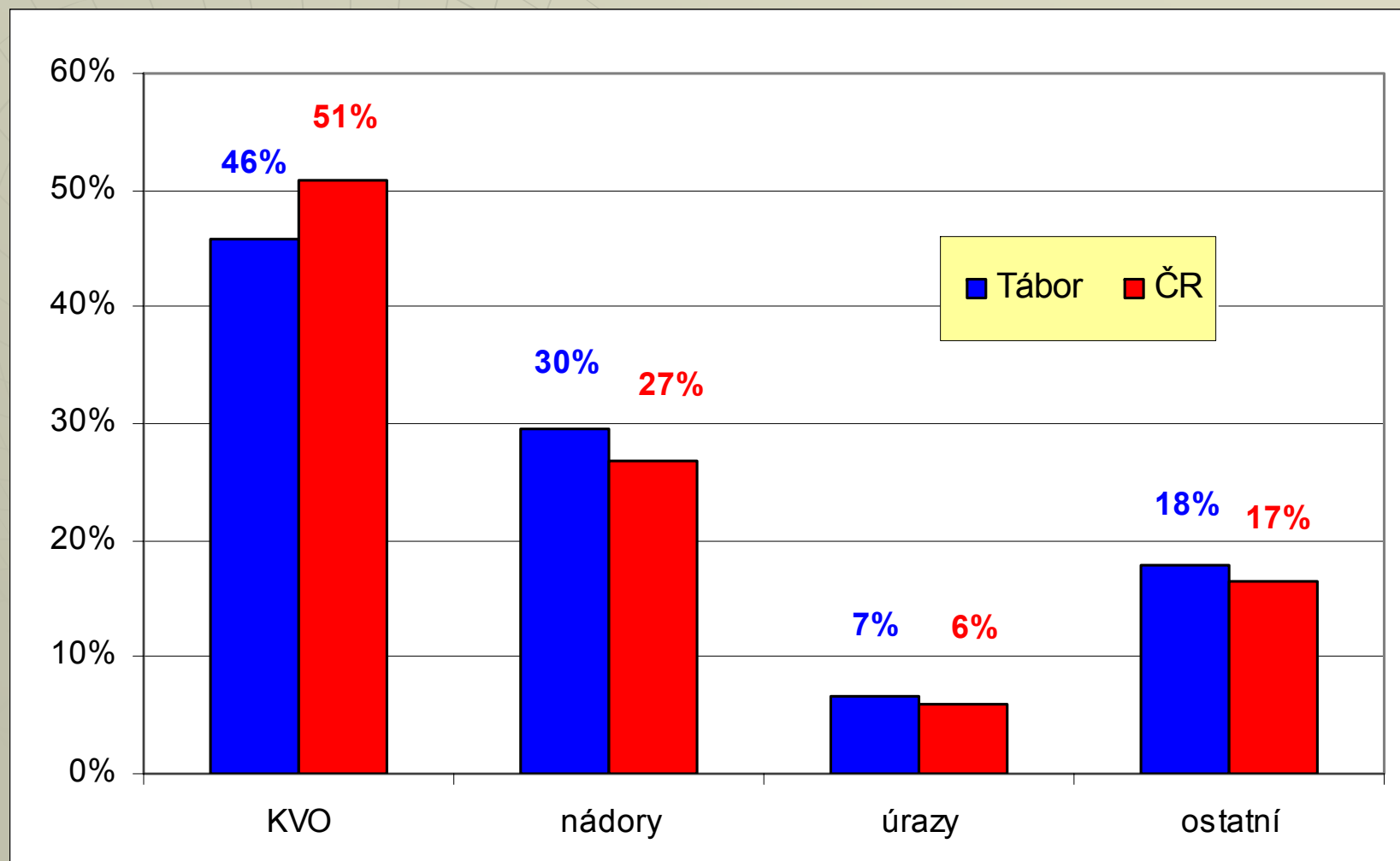
**v Táboře  
každým rokem umírá  
v průměru 398 osob,  
z toho je  
204 mužů a 194 žen**

**muži**

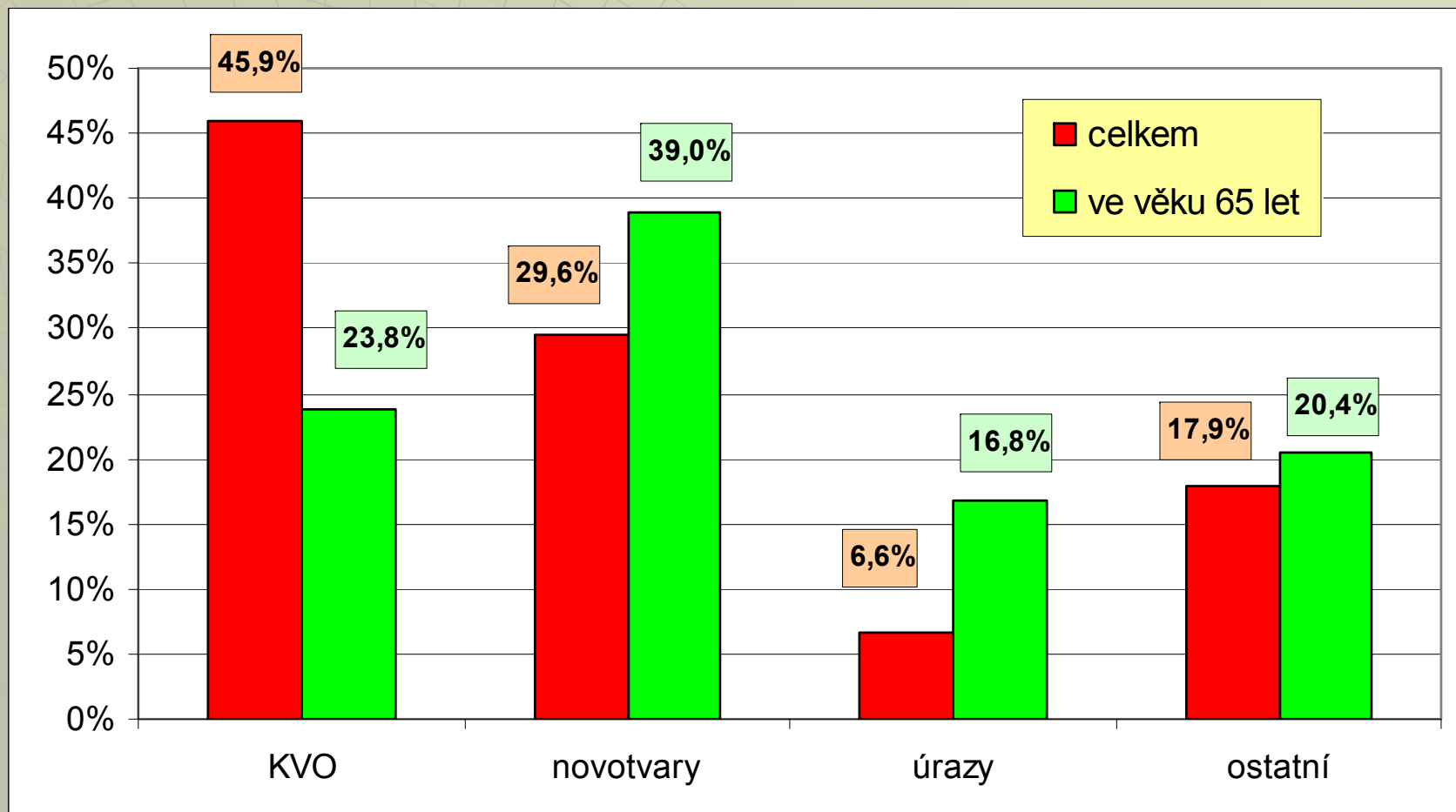


**ženy**

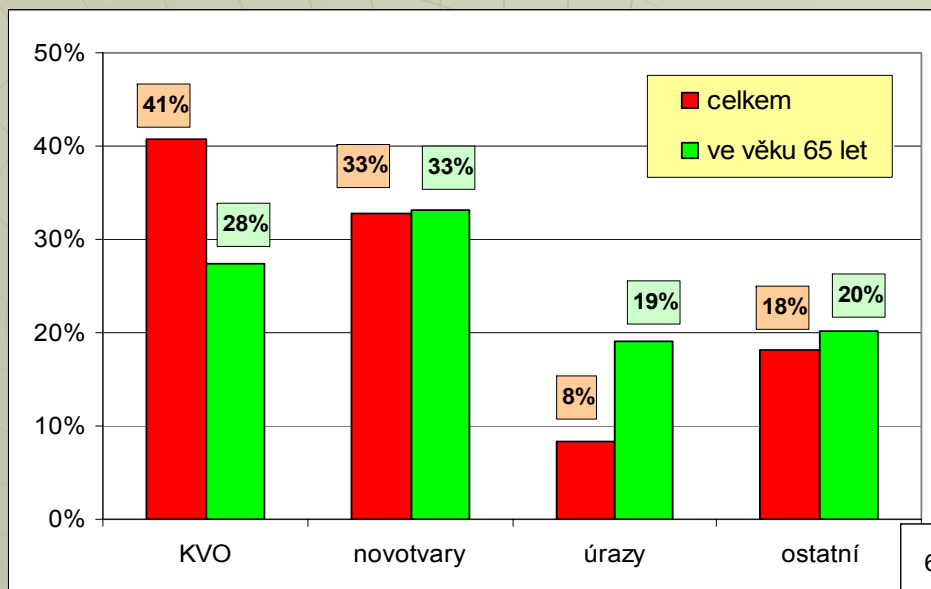
# Úmrtnost podle příčin celkem (muži + ženy)



# Úmrtnost celkem a ve věku do 65 let (muži+ženy)



# Úmrtnost celkem a ve věku do 65 let



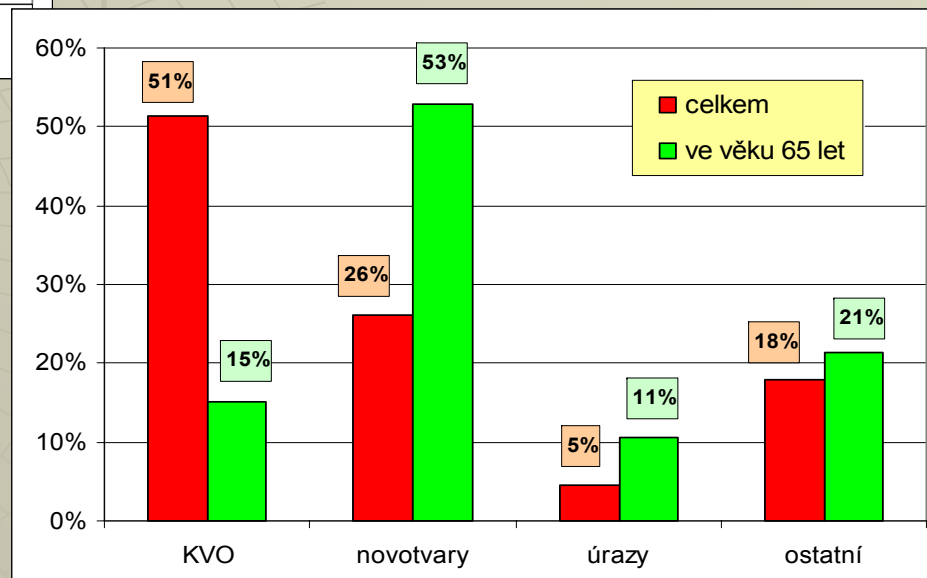
muži

ženy

v Táboře

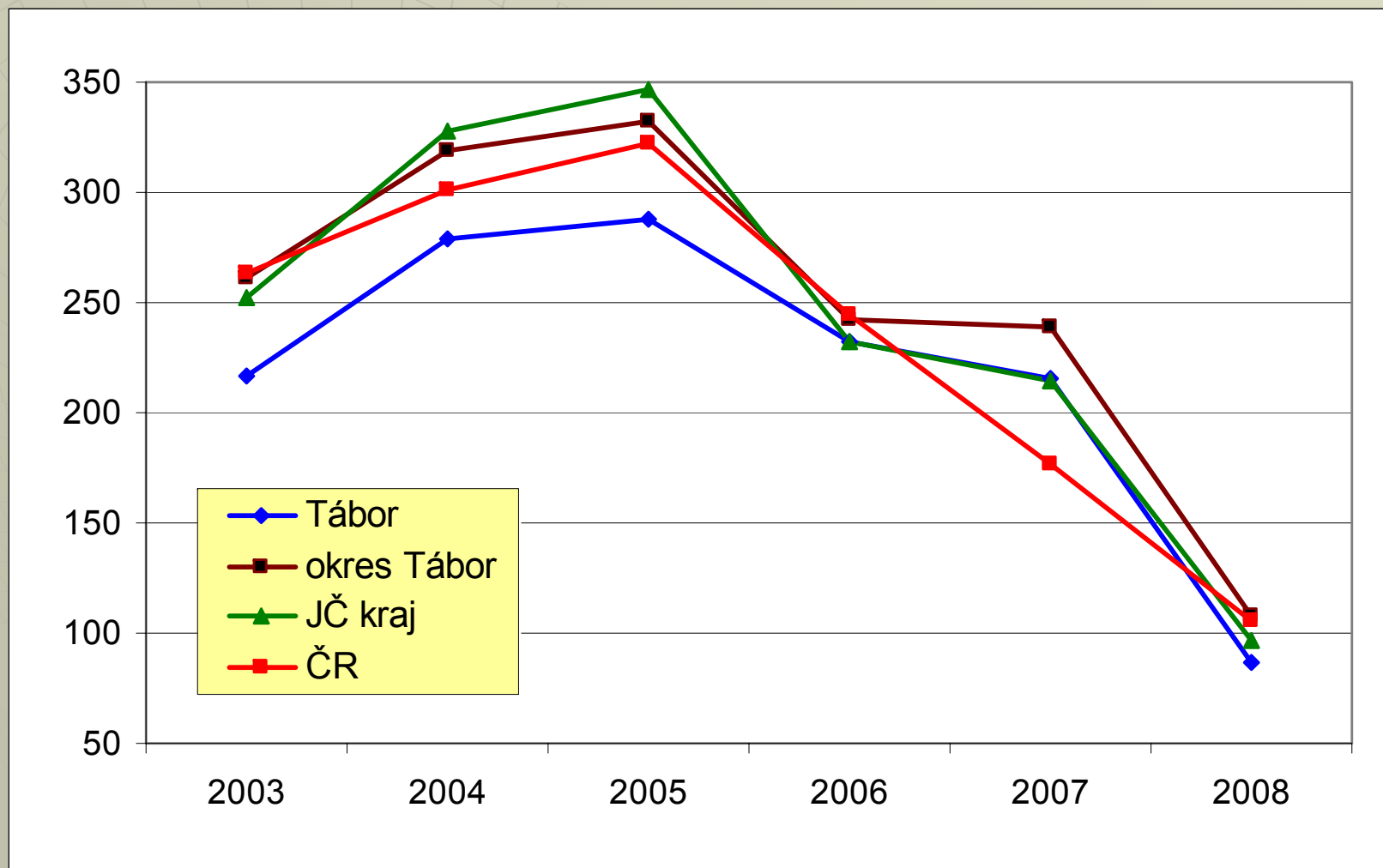
muži do 65-ti let výrazně více umírají na úrazy (19%)

ženy do 65-ti let výrazně více umírají na zhoubné nádory (53%)

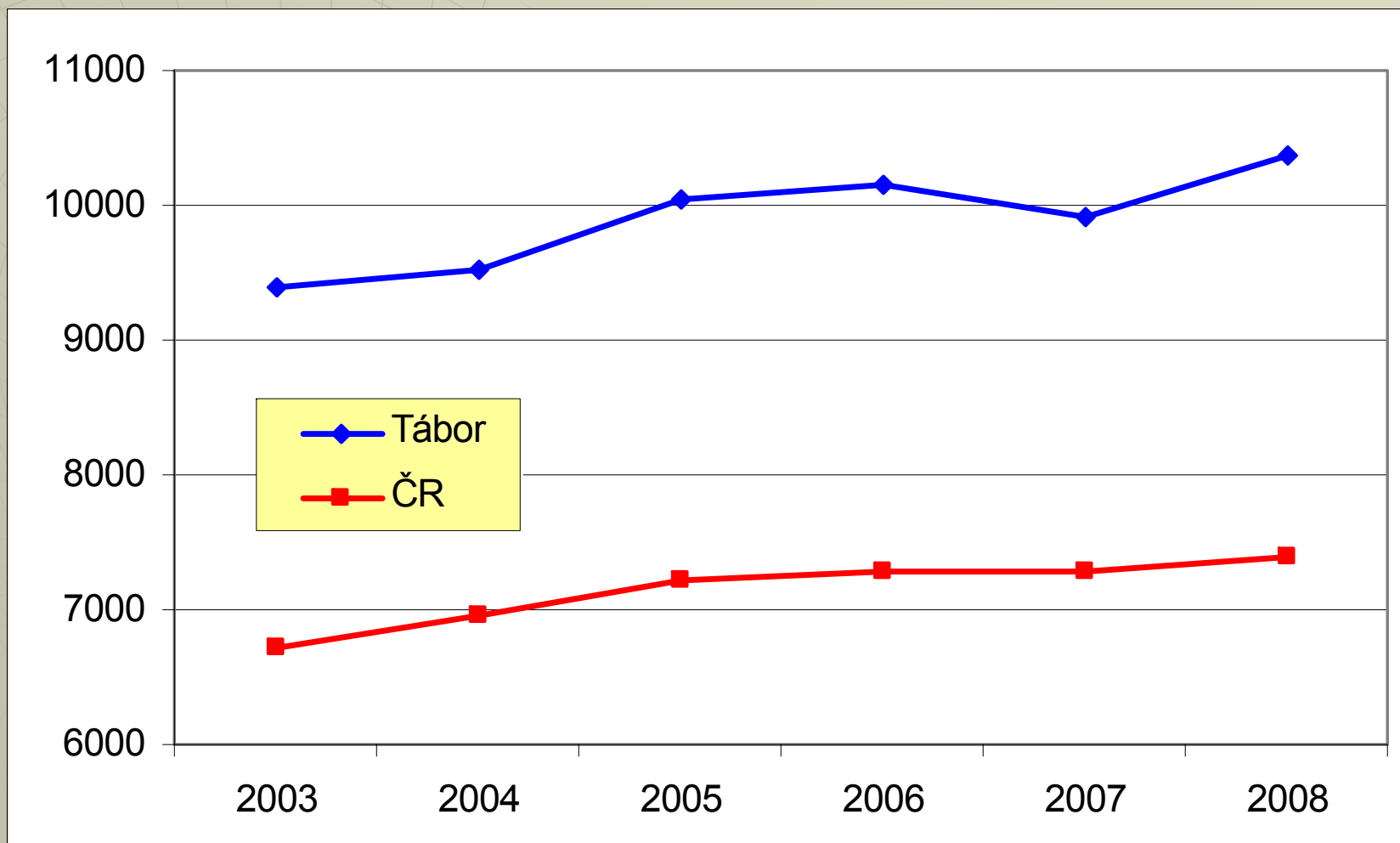




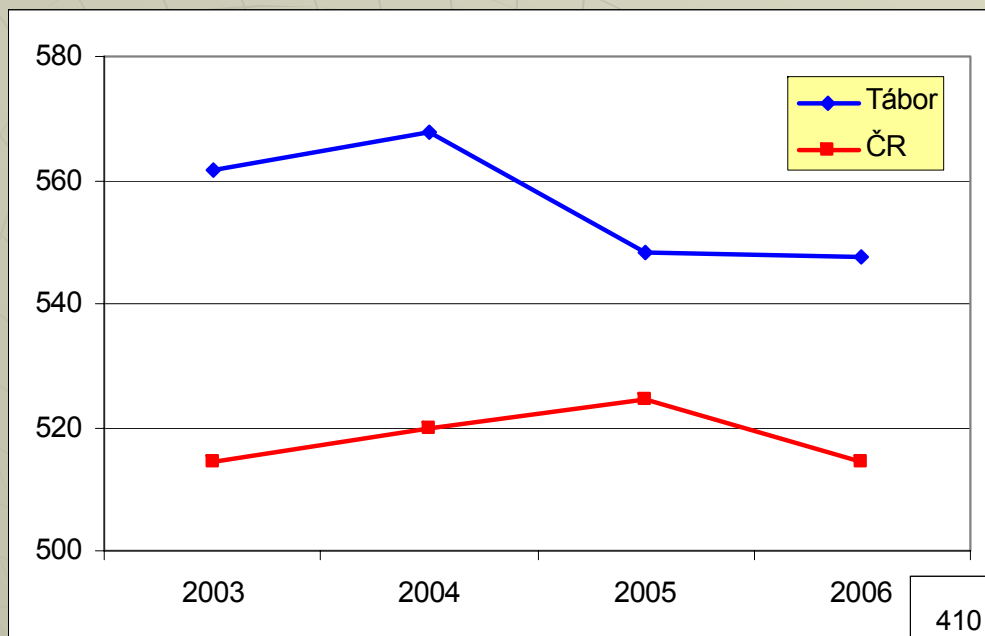
# Salmonelóza – celkem muži a ženy



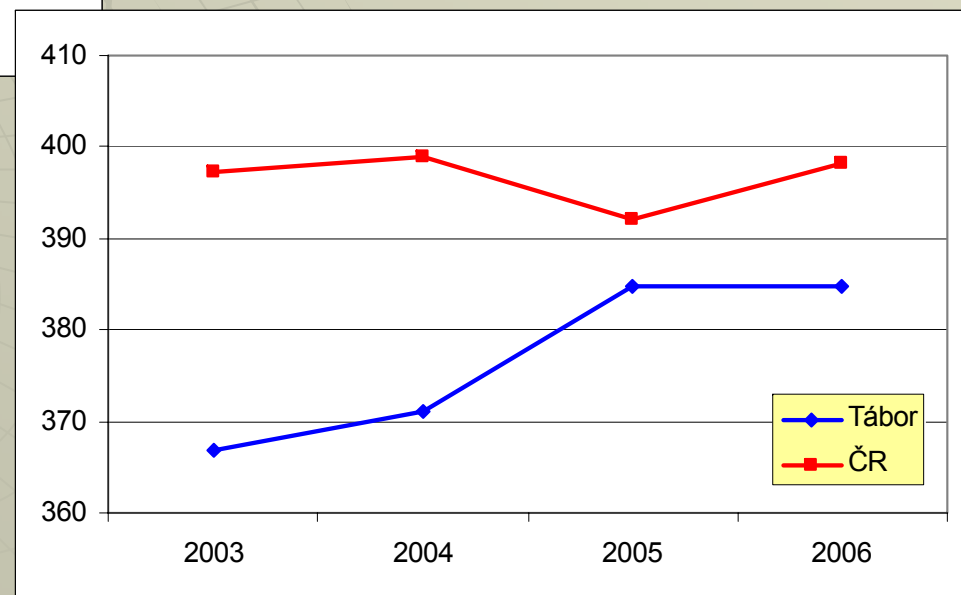
## Počet léčených diabetiků (prevalence) celkem muži a ženy



# Výskyt zhoubných novotvarů a novotvarů in situ (bez dg C44) u MUŽŮ a u ŽEN



MUŽI



ŽENY