



Evropská unie
Evropský sociální fond
Operační program Zaměstnanost



Zdravá města, obce, regiony
České republiky

JARNÍ ŠKOLA Zdravých měst

Úvodní seminář
Dačice, 21. března 2018

www.ZdravaMesta.cz/js2018

#SkolaNSZM



Evropská unie
Evropský sociální fond
Operační program Zaměstnanost

OPERAČNÍ PROGRAM ZAMĚSTNANOST (2014 - 2020)

Národní síť Zdravých měst ČR 21.3.2018
MPSV – Odbor podpory projektů (86)

PODPORA KLIENTŮ OPZ



Činnost odboru podpory projektů (86)

- ❑ usnadnění orientace v oblasti projektů ESF
- ❑ bezplatná pomoc žadatelům od jejich prvotního zájmu o OPZ až po okamžik podání projektové žádosti v aplikaci IS KP14+
- ❑ poskytování informací o aktuálně vyhlášených výzvách, podporovaných aktivitách, základních metodických pravidlech, čerpání programu, úspěšných projektech atd.
- ❑ nabídka individuálních konzultací i skupinových prezentací pro potenciální žadatele/příjemce, dle aktuální poptávky, organizační zajištění seminářů
- ❑ zjišťování aktuálních potřeb potencionálních žadatelů a cílových skupin, přenos informací Řídicímu orgánu OPZ
- ❑ prezentace příležitostí a výsledků OPZ (esfcr.cz, příběhy účastníků projektů, účast na akcích pro veřejnost a další komunikační aktivity)

KONTAKTY ODBORU 86



☐ Centrální pracoviště v Praze

- Ing. Lukáš Krátký, lukas.kratky@mpsv.cz, +420 778 543 804
- Mgr. Kateřina Pittnerová, katerina.pittnerova@mpsv.cz +420 778 487 696
 - Kartouzská 4, Praha 5

☐ Detašované pracoviště v Brně - konzultace pro Jihomoravský a Zlínský kraj

- Ing. Zdeněk Okáč, zdenek.okac@mpsv.cz, +420 773 790 706
- PhDr. Milada Pelajová, milada.pelajova@mpsv.cz, +420 778 427 855
 - Terezy Novákové 62a, Brno – Řečkovice

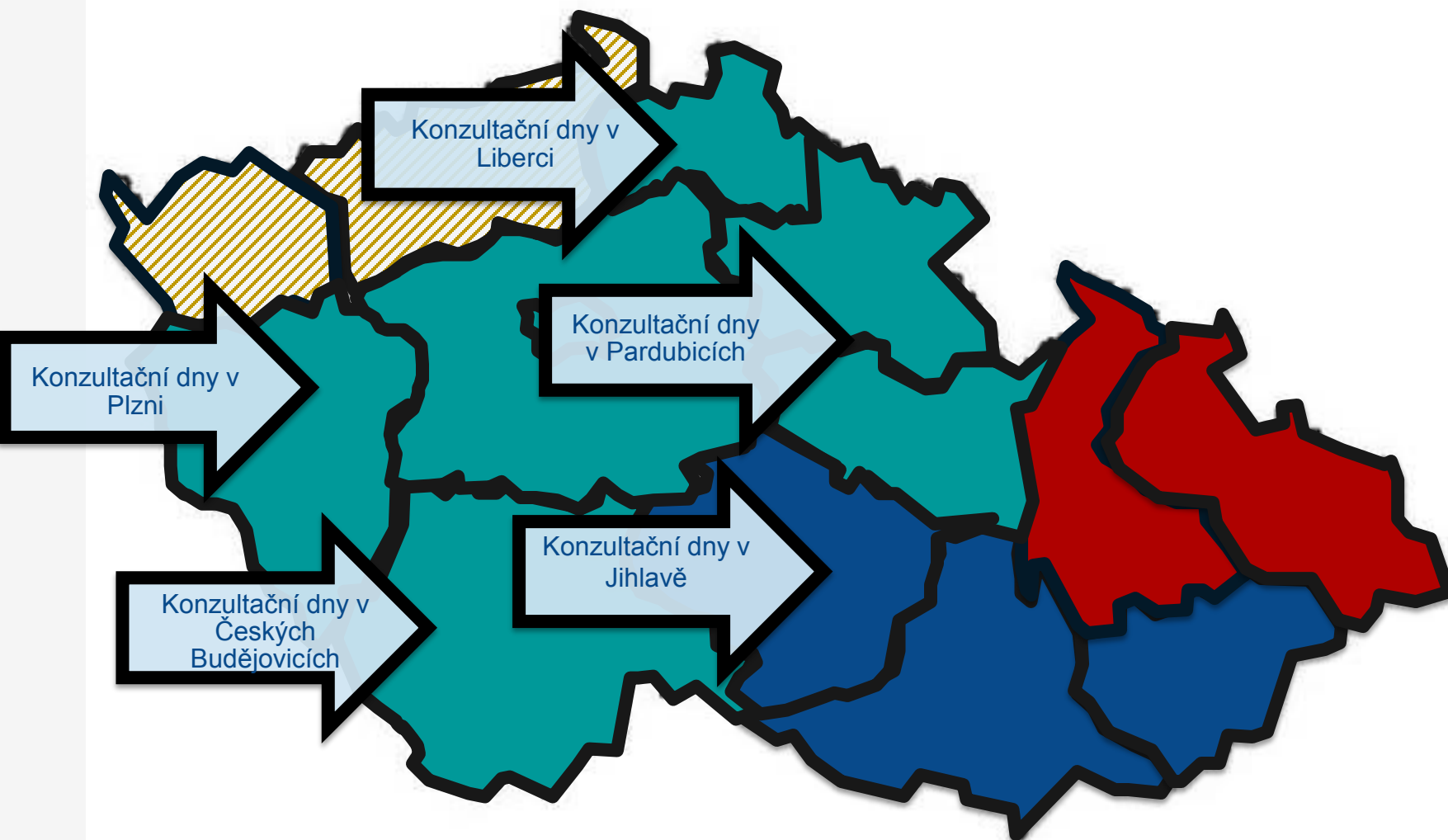
☐ Detašované pracoviště v Ostravě - konzultace pro Moravskoslezský a Olomoucký kraj

- Mgr. Andrea Beličinová, andrea.belicinova@mpsv.cz, +420 770 116 530
 - Poděbradova 1223, Ostrava – Moravská Ostrava

☐ Detašované pracoviště v Ústí nad Labem - konzultace pro Ústecký a Karlovarský kraj

- Mgr. Bohumila Kohlová Dušková, DiS., bohumila.kohlova@mpsv.cz, tel.:+420 770 147 906
- Ing. Tomáš Šášik, tomas.sasik@mpsv.cz, tel.: +420 770 147 907
 - Bělehradská 1338, Ústí nad Labem

KONZULTAČNÍ DNY OPZ V ÚZEMÍ



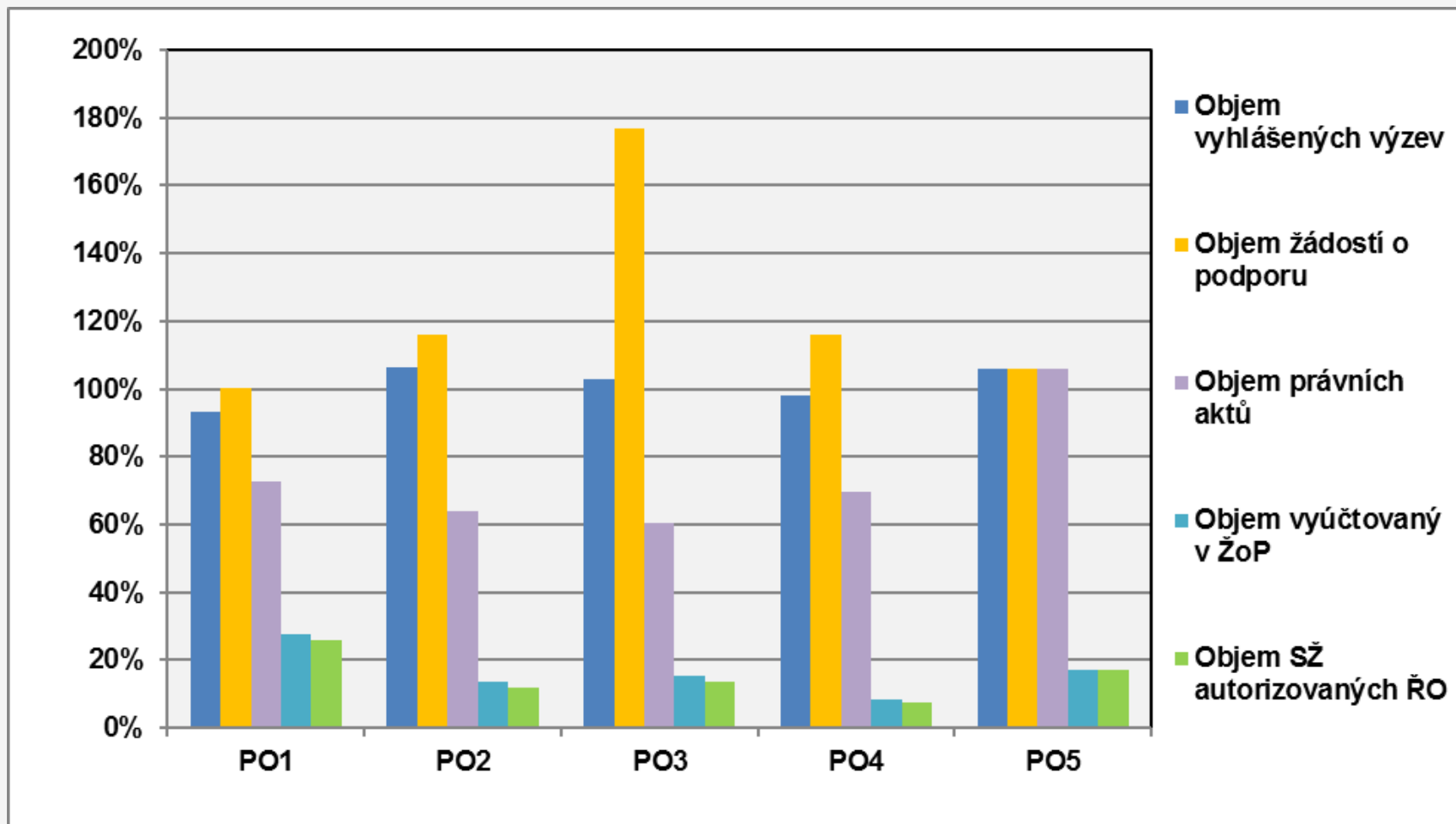
KONZULTAČNÍ DNY - TERMÍNY



Kraj	Termín	Kontaktní osoba
Jihočeský kraj - České Budějovice	14.3.2018 11.4.2018 9.5.2018 13.6.2018	Mgr. Pittnerová Kateřina katerina.pittnerova@mpsv.cz
Plzeňský kraj - Plzeň	21.3.2018 18.4.2018 16.5.2018 20.6.2018	Mgr. Pittnerová Kateřina katerina.pittnerova@mpsv.cz
Liberecký kraj - Liberec	27.3.2018 24.4.2018 22.5.2018 26.6.2018	Ing. Lukáš Krátký lukas.kratky@mpsv.cz
Pardubický kraj / Královehradecký kraj - Pardubice	5.4.2018 3.5.2018 7.6.2018	Ing. Lukáš Krátký lukas.kratky@mpsv.cz
Vysočina - Jihlava	20.3.2018 17.4.2018 15.5.2018 19.6.2018	Mgr. Ing. Zdeněk Okáč zdenek.okac@mpsv.cz

STAV REALIZACE OPZ ZA PRIORITY OSY

(% Z CELKOVÉ ALOKACE, MIL. CZK, STAV KE DNI 14. 3. 2018)





Evropská unie
Evropský sociální fond
Operační program Zaměstnanost

PRIORITNÍ OSA 1

PODPORA ZAMĚSTNANOSTI A ADAPTABILITY PRACOVNÍ SÍLY



PRIORITNÍ OSA 1

PODPORA ZAMĚSTNANOSTI A ADAPTABILITY PRACOVNÍ SÍLY

Přístup k zaměstnanosti

- 03/2016 Integrované územní investice (ITI, výzva č.45)
- 03/2016 Integrovaný plán rozvoje území (IPRÚ, výzva č.46)
- 09/2018 Výzva na podporu zaměstnanosti cílových skupin znevýhodněných na trhu práce (výzva č.90)

Sladování soukromého a pracovního života

- 04/2017 Implementace doporučení genderového auditu u zaměstnavatelů (výzva č.130/131)
- 06/2018 Soutěžní projekty na podporu rovnosti žen a mužů (připravovaná výzva č. 81)
- 11/2018 Podpora péče o nejmenší děti v mikrojeslích (připravované výzvy č. 69/70)

Projekty realizované ostatními organizacemi

- Úřad práce: SÚPM / VPP, Podpora odborného vzdělávání II (POVEZ II)
- Fond dalšího vzdělávání: Projekty zaměřené na praxe u zaměstnavatelů (www.vzdelavanipraxi.cz, www.cestapromlade.cz)



Evropská unie
Evropský sociální fond
Operační program Zaměstnanost

PRIORITNÍ OSA 2

SOCIÁLNÍ ZAČLEŇOVÁNÍ A BOJ S CHUDOBOU



PRIORITNÍ OSA 2

SOCIÁLNÍ ZAČLEŇOVÁNÍ A BOJ S CHUDOBOU



Aktivní začleňování

- 01/2017 **Podpora Sociálního začleňování v SVL 3. výzva** (výzva č.52)
- 06/2017 **Podpora sociálního podnikání** – (výzva č.129)
- 10/2018 **Podpora aktivit a programů v rámci soc. začleňování** – (připravovaná výzva č. 88)

Zlepšování přístupu k dostupným, udržitelným a vysoce kvalitním službám

- 09/2018 **Podpora procesu transformace pobytových služeb a podpora služeb komunitního typu vzniklých po transformaci** (připravovaná výzva č. 89)



Evropská unie
Evropský sociální fond
Operační program Zaměstnanost

PRIORITNÍ OSA 3 A 4

SOCIÁLNÍ INOVACE A MEZINÁRODNÍ SPOLUPRÁCE



PRIORITNÍ OSA 3 SOCIÁLNÍ INOVACE A MEZINÁRODNÍ SPOLUPRÁCE

PRIORITNÍ OSA 4 EFEKTIVNÍ VEŘEJNÁ SPRÁVA



PRIORITNÍ OSA 3 Sociální inovace a mezinárodní spolupráce

- 12/2017 **Ověřování nových řešení využitelných ve veřejné sféře** - průběžná výzva (výzva č.82)
- 06/2018 **Nová řešení pro tíživé sociální problémy** – připravovaná (výzva č. 83)

PRIORITNÍ OSA 4 Efektivní veřejná správa

- 03/2018 **Výzva pro ÚSC** (výzva č. 80)

ZDROJE INFORMACÍ K OPZ

Internetové stránky: www.esfcr.cz (OP Zaměstnanost 2014-2020)



Dokument OP Zaměstnanost

Harmonogram výzev, znění výzev

Obecná část pravidel pro žadatele a příjemce

Specifická část pravidel pro žadatele a příjemce pro projekty se skutečně vzniklými výdaji a případně také s nepřímými náklady / s jednotkovými náklady

Pokyny k vyplnění žádosti o podporu v IS KP14+

Příručka pro hodnotitele

Obvyklé ceny a mzdy/platy (tabulka)

PRO VAŠI INFORMACI



Evropská unie
Fond evropské pomoci nejchudším osobám
Operační program potravinové a materiální pomoci



FEAD

FOND EVROPSKÉ POMOCI
NEJCHUDŠÍM OSOBÁM

FOND EVROPSKÉ POMOCI NEJCHUDŠÍM OSOBÁM (FEAD)

Co je to FEAD

- „Fund for European Aid to the most Deprived“ – v gesci MPSV
- doplňuje stávající nástroje sociální soudržnosti - zejména ESF (OPZ)
- **alokace** v programovém období 2014 – 2020 pro ČR: cca **750 mil. Kč**



Cíl

- **pomoc nejchudším osobám s řešením základních potřeb** (bezdomovectví, chudoba dětí a potravinová nouze)
- → **snížení počtu osob ohrožených chudobou a sociálním vyloučením**

Jak

- **bezplatná distribuce potravin a základního materiálního zboží** (oblečení a nezbytné předměty osobní potřeby, např. hygienické potřeby, obuv apod.)
- **doprovodné aktivity:**
 - např. základní sociální, finanční nebo výživové poradenství, psychologická péče
→ předcházení vzniku krizových situací a eliminace negativních sociálních vlivů
- partnerské organizace: **veřejnoprávní subjekty** nebo **nevládní neziskové organizace**



Nástroj

- Operační program Potravinové a materiální pomoci (OP PMP)
 - **SC I – Potravinová pomoc dětem v hmotné nouzi - Obědy do škol**
 - **SC II a III – Potravinová a materiální pomoc chudým osobám a rodinám**

OP POTRAVINOVÉ A MATERIÁLNÍ POMOCI (OP PMP)

SC I – POTRAVINOVÁ POMOC DĚTEM V HMOTNÉ NOUZI

Obědy do škol

- stravování ve školách a školkách zdarma
- pro děti ve věku od 3 do 15 let, jejichž rodiče budou mít nárok na dávku hmotné nouze (**změna oproti předchozí výzvě**)
- škola/školka musí být zapojena do projektu
- memorandum o spolupráci s Women for Women



Jak to funguje

- příjemci dotace: **všechny kraje ČR** včetně Hl. m. Prahy
- partneři v projektech: **vybrané školy** (školy se hlásí do projektu prostřednictvím krajů) v daném kraji a **kontaktní pracoviště Úřadů práce ČR (ÚP ČR)**
- **návštěva odd. hmotné nouze ÚP ČR** → ověření splnění podmínek a zapojení škol(k)y do projektu → ÚP zašle škole seznam potvrzených dětí → dítě zařazeno do projektu

Školní rok 2018/2019 – 4. výzva (alokace bude upřesněna)

- Liberecký, Královéhradecký, Plzeňský, Moravskoslezský, Karlovarský, Zlínský a Jihomoravský kraj, Kraj Vysočina a Magistrát hl. m. Prahy
 - zapojeno cca 5 400 dětí

Školní rok 2017/2018 – 3. výzva (alokace 56 mil Kč)

- podobné parametry jako předchozí výzva, možná účast všech krajů, změna v definici cílové skupiny (viz výše), Mgr. Hřebíček: robertjan.hrebicek@mpsv.cz



OP POTRAVINOVÉ A MATERIÁLNÍ POMOCI (OP PMP)

SC II, III – POTRAVINOVÁ A MATERIÁLNÍ POMOC CHUDÝM OSOBÁM A RODINÁM

Financování základních potřeb

- strava, ošacení, hygienické prostředky, potřeby souvisejícími s péčí o děti a domácí potřeby
- doprovodná opatření (např. sociální poradenství, finanční poradenství atd.)

Jak to funguje?

- realizátor MPSV, jako partneři fungují **nestátní neziskové organizace, potravinové banky aj.**
 - **definice potřeb** (co do sortimentu a rovněž množství)
 - **rozdělování pomoci**
 - **možnost zapojení menších organizací v roli spolupracujícího subjektu pod záštitou potravinových bank**
 - **např. Potravinové banky, Charita ČR, Naděje, Slezská diakonie, Diakonie Českobratrské církve evangelické, město Jindřichův Hradec aj.**

Aktuální možnosti – výzva je průběžně navyšována

- příjemce: **MPSV**
- partneři: **NNO, potravinové banky, veřejnoprávní subjekty působící zpravidla na lokální úrovni**
- **kontakt:** Odbor řízení projektů MPSV (35)
 - Ing. Bradáč (jiri.bradac@mpsv.cz), Ing. Růžičková (lenka.ruzickova@mpsv.cz)





Evropská unie
Evropský sociální fond
Operační program Zaměstnanost

DĚKUJEME VÁM ZA VAŠI POZORNOST

Odbor podpory projektů (86)

Ing. Lukáš Krátký – lukas.kratky@mpsv.cz

