

# ČISTÁ MOBILITA – ŠANCE PRO OBCE A MĚSTA

---

Možnosti pro způsoby dopravy a přepravy šetrné k životnímu prostředí

Ing. Tomáš Kažmierski



# Problém? Prach!

- Rozhodující množství znečištění tuhými částicemi, které jsou nositeli toxikologicky závažného znečištění, zejména polycyklických aromatických uhlovodíků, je do ovzduší vnášeno:
  - **dopravou** (necelých **45-50%**),
  - lokální vytápění domácností (cca 30%),
  - nejméně se na znečištění prachem podílí průmyslové zdroje a veřejná energetika (necelých 20-25%).
- Podíl průmyslových zdrojů postupně klesá, souběžně s tím narůstá podíl dopravy a vytápění domácností..

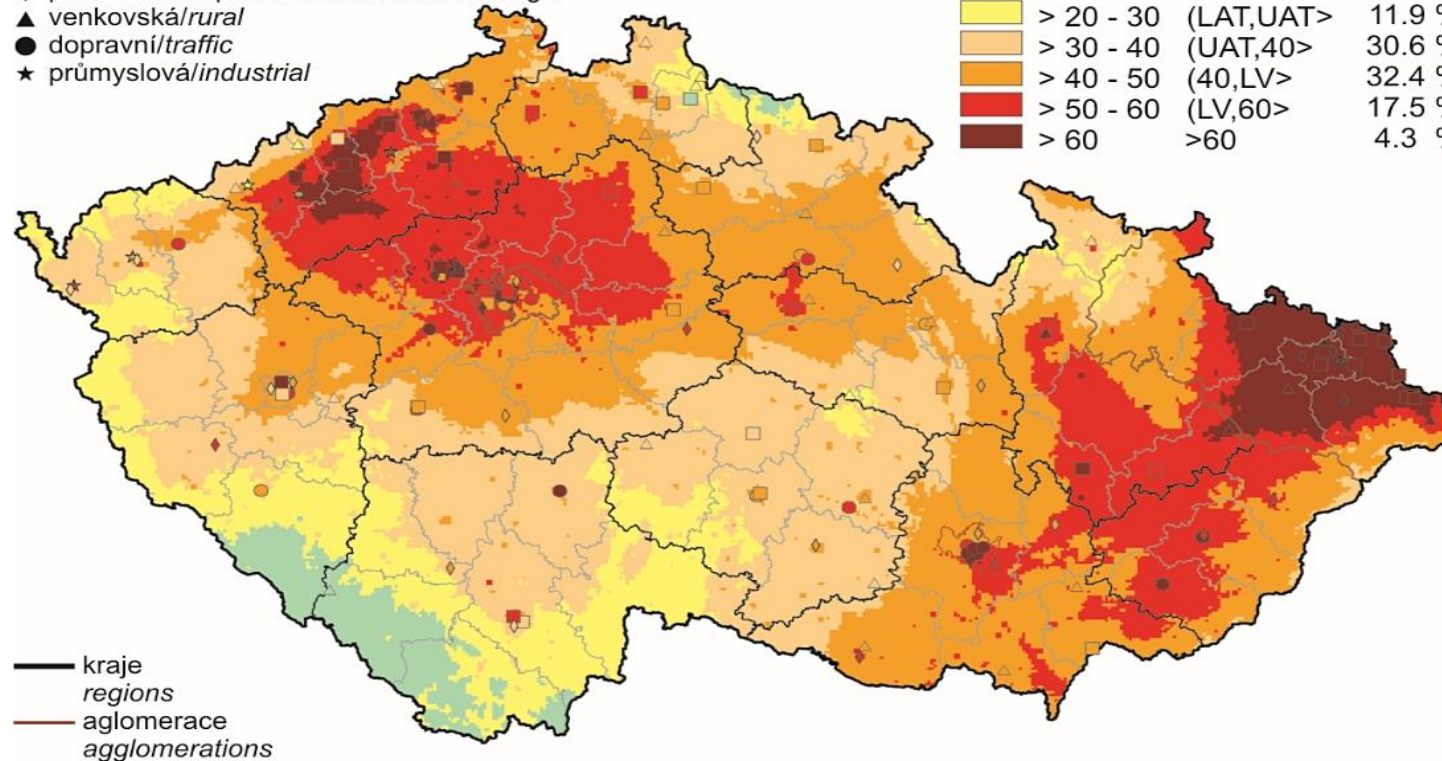
# Imisní situace

klasifikace stanic  
classification of stations

- městská pozadová/urban background
- ◆ předměstská pozadová/suburban backgr.
- ▲ venkovská/rural
- dopravní/traffic
- ★ průmyslová/industrial

koncentrace [ $\mu\text{g}\cdot\text{m}^{-3}$ ]  
concentration [ $\mu\text{g}\cdot\text{m}^{-3}$ ]

■	$\leq 20$	$\leq \text{LAT}$	3.4 %
■	$> 20 - 30$	(LAT,UAT>	11.9 %
■	$> 30 - 40$	(UAT,40>	30.6 %
■	$> 40 - 50$	(40,LV>	32.4 %
■	$> 50 - 60$	(LV,60>	17.5 %
■	$> 60$	$> 60$	4.3 %

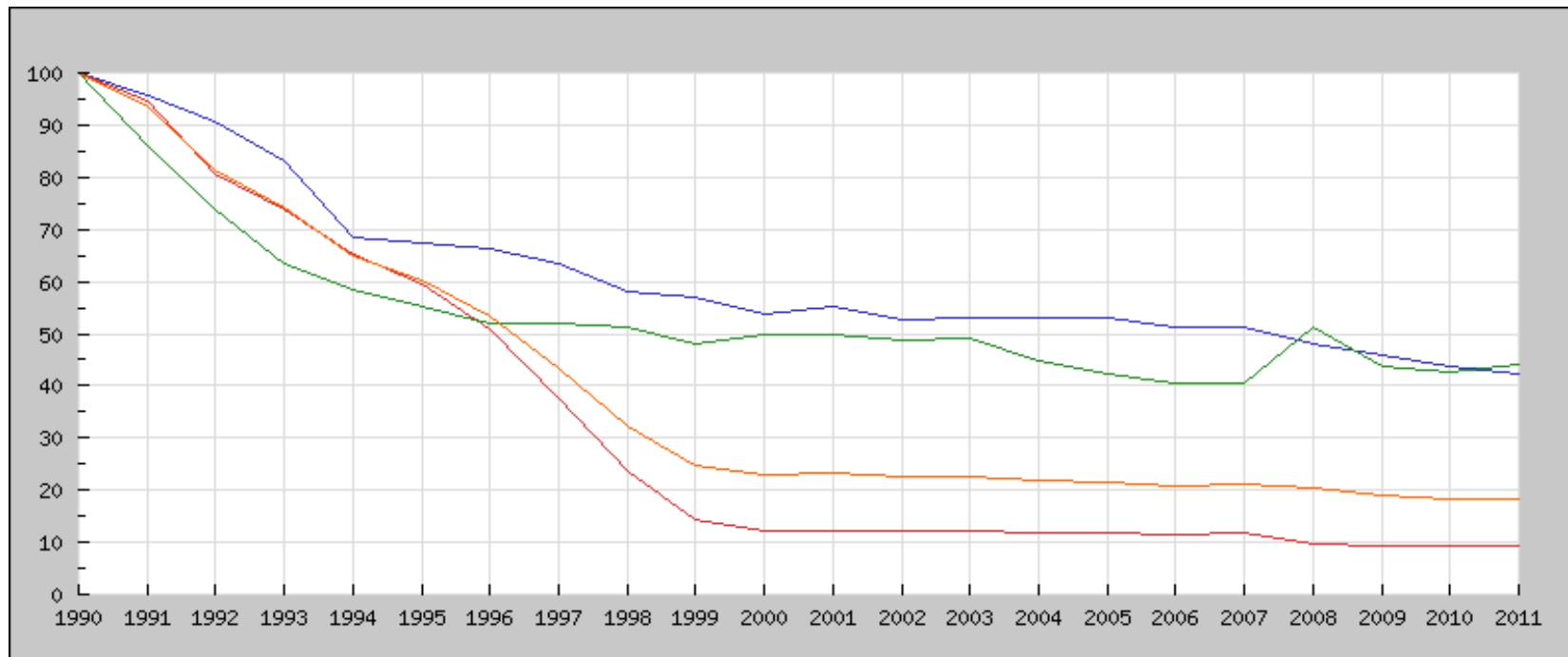


**Nejvyšší 24 hodinové koncentrace  $\text{PM}_{10}$  v roce 2011**

(zdroj: ČHMÚ – převzato z ISSaR: Klíčové indikátory ŽP ČR, CENIA)

# Emise v ovzduší

**Oxidy dusíku** jsou vypouštěny do ovzduší zejména z průmyslových zdrojů (hlavně energetika) a dopravy (dle emisních dat za rok 2009 téměř shodný podíl, cca **48%**). Množství emisí  $\text{NO}_x$  z ostatních zdrojů je málo významné



Legenda:

— NO<sub>x</sub>    — SO<sub>2</sub>    — NH<sub>3</sub>    — Celkem

ČHMÚ – převzato z ISSaR: Klíčové indikátory ŽP ČR, CENIA

# Řešení – čistá mobilita



# Co to je šetrná mobilita?

- Zatím neexistuje přesná definice, není právně definovaný pojem
- Základ je v prosazování strategického plánování – šance, jak toho dosáhnout, je prostřednictvím územních plánů (aktualizace, vytváření nových)
- Dopravní generely – nejsou povinné, velká města je mají, je to čistě na rozhodnutí města, zda si je pořídí
- Doprava se musí řešit povinně v oblastech se zhoršenou kvalitou ovzduší – řeší se na území celé aglomerace (Praha, Ostravsko, apod.) – jedná se o komplexní plán, jehož jednou součástí je i doprava a způsoby jejího řešení

# Jaké jsou úrovně a formy

- Vnímáme šetrnou dopravu jako systém nebo jako dílčí formu?
- Nejrozšířenější úrovně a formy jsou:
  - **SYSTÉMY** - integrované systémy dopravy; navádění na dálnicích; city-logistika (navádění a vyhledávání parkovacích míst ve městech); „zelené vlny“ – plynulá doprava pomocí nastavení semaforů, car-sharing
  - **MÓDY DOPRAVY** - cyklodoprava a pěší doprava
  - **DLE DRUHU POHONU** - podpora alternativních paliv – CNG, elektro, vodík, nízkospotřební „klasické“ motory

# ELPROM

- propagace dílčích forem

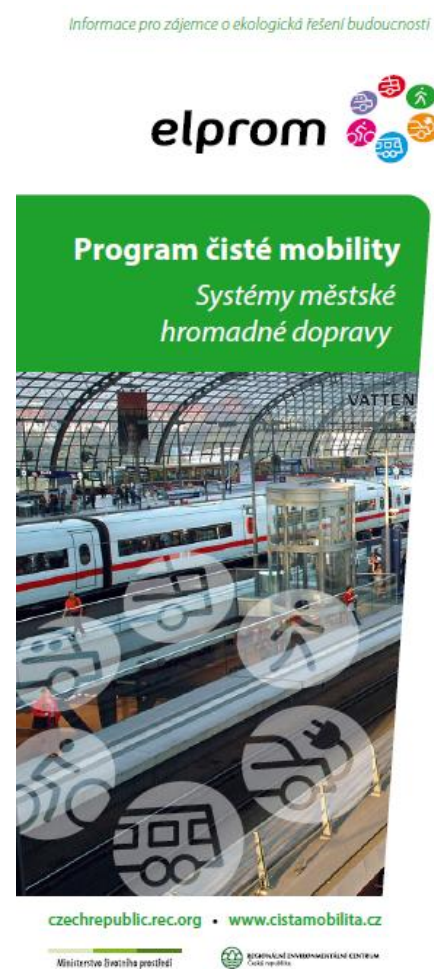


- Cyklodoprava
- Elektromobilita
- CNG technologie
- Car-sharing
- Ostatní...



# Obsah projektu

- Přehled dobré praxe u nás a v zahraničí
- Vytvoření informačních „kanálů“
- Infokampaň – šíření informací a dobré praxe
- Rozhovory s odborníky (YouTube)
- Webináře + Web + Facebook
- Výzkum veřejného mínění



# Jak se zapojit jako město či obec

- Sdílení dobré praxe
- Zveřejnění a propagace
- Odebírání newsletteru
- Informační brožura – informace o stavu v městech a obcích ČR



# DĚKUJI ZA POZORNOST

---

Kontakt: Ing. Tomáš Kažmierski

E-mail: [kazmierski@seznam.cz](mailto:kazmierski@seznam.cz)

Tel: 608 181 323



REGIONÁLNÍ ENVIRONMENTÁLNÍ CENTRUM  
Česká republika

**elprom**



---

Ministerstvo životního prostředí