

Udržitelná města

Mladá Boleslav | 12 | 07 | 2013

Petr Štěpánek



Czech Business Council for
Sustainable Development

Partner organisation of WBCSD

(WORLD BUSINESS COUNCIL FOR SUSTAINABLE DEVELOPMENT)

Udržitelná architektura

Inteligentní budovy

Implementace směrnice EU 20-20-20

Building Information Modeling

Podpora udržitelné výstavby

Problematika udržitelného bydlení

Energetická náročnost budov

Pokročilé materiály, konstrukce, technologie

Obnovitelné zdroje energie pro budovy

Environmentální aspekty architektury

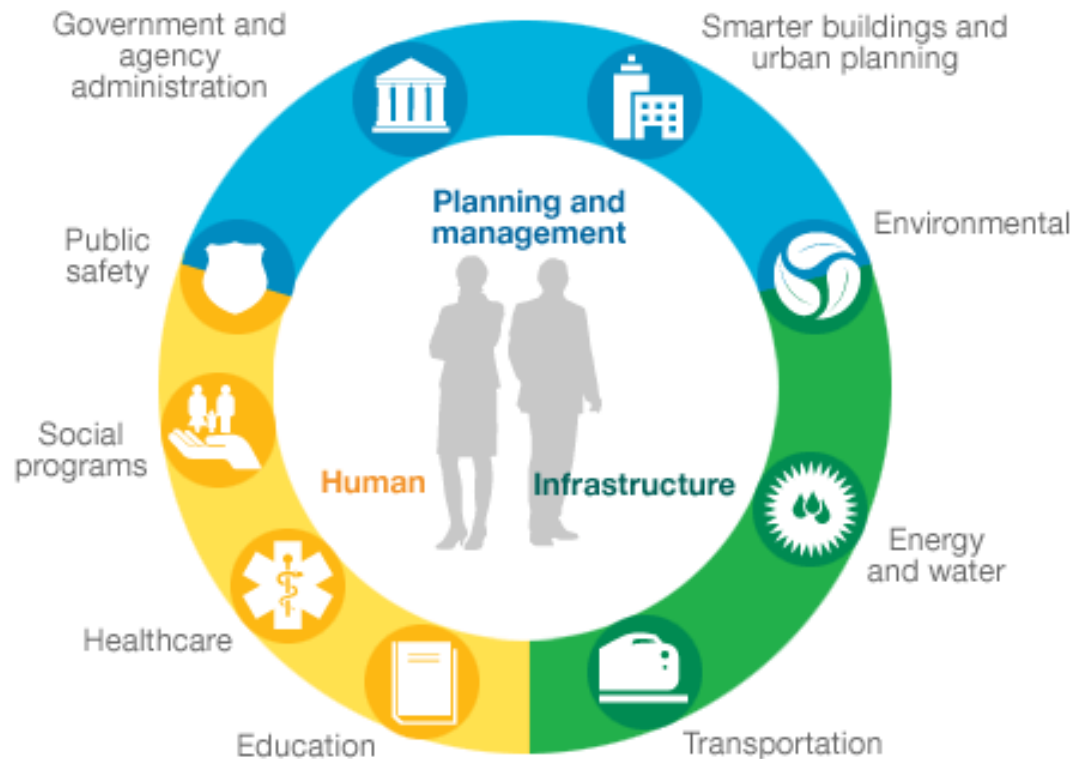


Czech Business Council for
Sustainable Development

Partner organisation of WBCSD
(WORLD BUSINESS COUNCIL FOR SUSTAINABLE DEVELOPMENT)

Smart cities

Udržitelná města
Strategické plány
Prostorové plánování



Czech Business Council for
Sustainable Development

Partner organisation of WBCSD
(WORLD BUSINESS COUNCIL FOR SUSTAINABLE DEVELOPMENT)

Vize 2050

Absence sektorových strategií v České republice

Dílčí strategie jsou nekompatibilní, nesoulad 3L: inovace -
instituce - infrastruktura.

Absence shody na základních společenských hodnotách.



Czech Business Council for
Sustainable Development

Partner organisation of WBCSD
(WORLD BUSINESS COUNCIL FOR SUSTAINABLE DEVELOPMENT)

Sociální a environmentální zodpovědnost ve městě

Paradigmata/kritéria:

Kvalita života

Udržitelnost

Konkurenceschopnost

Strategické plány měst

PO 2014 – 2020

Strategie EU 2020

Vize 2050

Společensko-sociální kapitál

(konkurenceschopná a inovativní ekonomika založená na sociálním kapitálu)

Kapitál lidských zdrojů (optimální potenciál kvalifikované pracovní síly odpovídající tržní potřebě)

Infrastruktura (nová, bezpečná, ekologicky přátelská a dostupná infrastruktura)

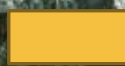
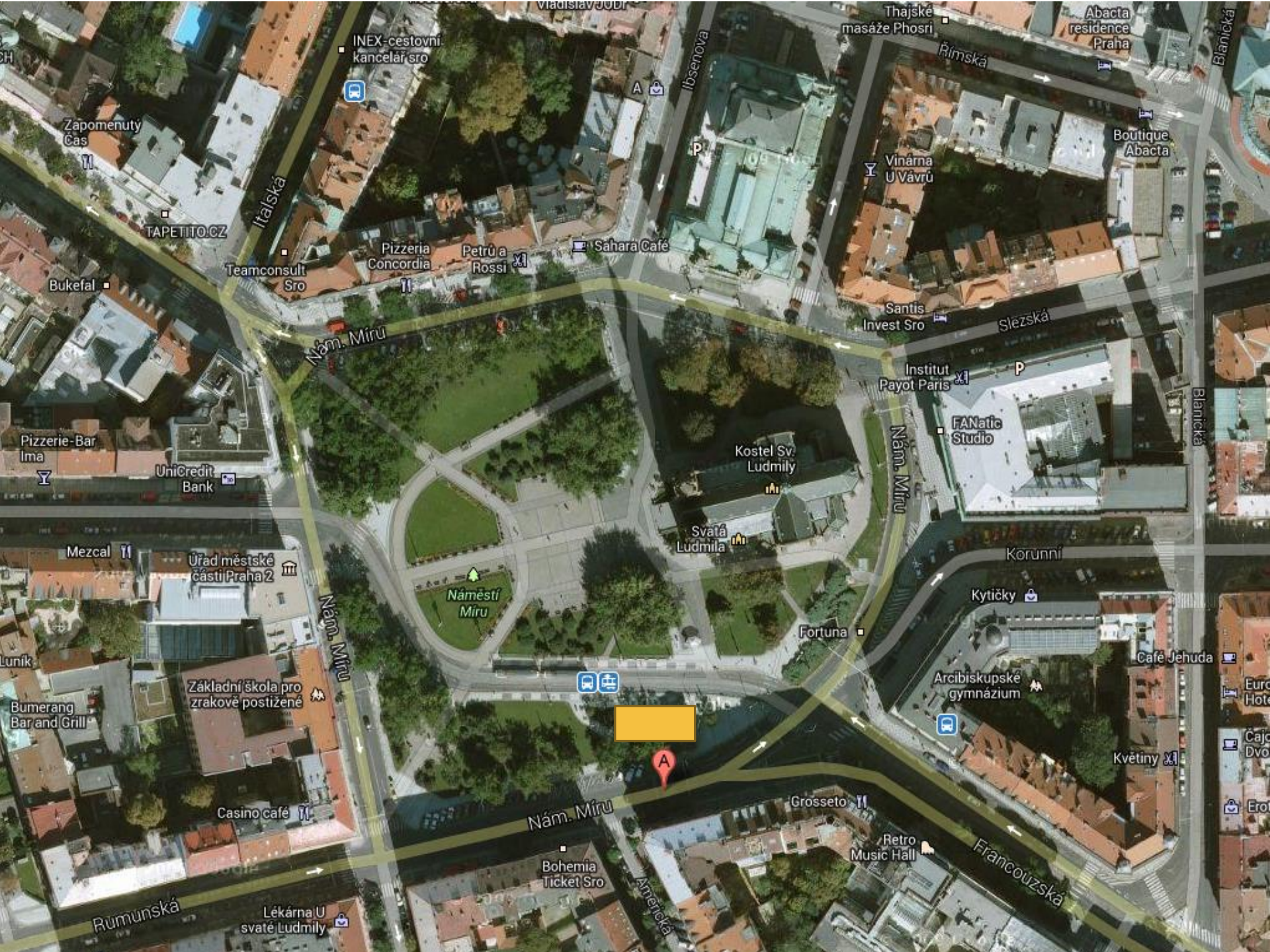
Přírodní zdroje (udržitelné využití zdrojů během jejich životního cyklu)

Energie (diversifikovaná a spolehlivá dodávka energie za přijatelné ceny, nevytvářející společenské a ekologické náklady)

Stát a kvalita institucí (transparentní a podpůrný postoj v podnikatelské sféře založený na spolupráci)









100 m
50 m

Nám. Míru

Arcibiskupské gymnázium

EuroAgentur Hotel Tosca

Medimport spol.S Ro

Střední Průmyslová škola
Dopravní AS
Střední odborné učiliště

Bohemia Ticket Sro

Grosseto II

Retro Music Hall

Francouzská

Erotic Shop

Gymnázium Sázavská

NOWA plus sro

HOLIDAY HOME

Air Marine

Hotel Trevi II

Rapid Service Sro

Bio Zahrada

Balbinův Cafenet

DENTYL

La Cannelle

Francouzská

Paneria Francouzská

Střední odborné učiliště obchodní

Textil forum

Restaurace Houpačka

Pancho Villa II

Sole Zdeněk MUDr

Timoure Et Group

Bulharská restaurace Sofia

Salon Lilli

Čalounictví Pelich & Synové

Sučánek Libor Hotel Hrušov

Obvodní soud pro Prahu 2

Hronek Luboš Ing

Bruselská

Diakonie

Ceskočeské Církev Evangelické

Austrian Airlines

SC & C spol.s ro

Ristorante Praha Saporii

Varšavská

Stalika S.ro

J. Masaryka

Terinvest

Knajpa Londýnská

Blatouch

Prague Classic Rental

Uberana

Internet Cajovna v Siti

Londýnská

Royal Design

Centrum sociálních služeb Praha 2

Roh Bar Sbohemrozume

Kavárna Zanzibar

NAOS s.ro

Stazika S.ro

Residence Elema

Týdeník Krihy

Hotel City Bell

La Lavande

Monster worldwide

Hotel Orion

ABRI

Aparthotel Residence Masaryk

Stazi

Hlučná Samota

Soukromá Základní škola Integrál

Las Adelitas

Andrea Smejkalová

Centrum Sociálních Služeb Praha

Orca S.ro

Policie ČR

Kafé Kakao

Máchova

Máchova



Děkuji za pozornost

petr.stepanek@centrum.cz