

JARNÍ ŠKOLA Zdravých měst

úvodní seminář
Třebíč, 22. března 2017

www.ZdravaMesta.cz/js2017

nadace
proměny

Karla Komárka

Proměny kolem Vás

Programy podporující proměny městských
prostor a vzdělávání veřejnosti

Mgr. Jitka Přerovská, ředitelka

o proměněnách







měníme místa i myšlení

OKNOVY JSOU
PRYČ, ALE STÁLE
JSME V KLECI.



dialog

správa

veřejnost

odborníci



Naše programy

- Parky
- Zahrada hrou
- Proměň své město

Vzděláváme



odborníky



veřejnost



děti

Podpora projektů

- finanční
- odborná + komunikační

A vibrant park scene with a paved path, lush green trees, and people walking and playing. The word "parky" is overlaid in the center in a large, white, sans-serif font. The background shows a wide, paved path leading through a dense forest of tall, leafy green trees. In the foreground, a large tree trunk is visible on the left. To the right, a group of people is playing on a grassy area. The sky is blue with some light clouds.

parky

Každé 2 roky

**grantová
výzva**

...❖ **konference** ...❖

**uzávěrka
žádostí**

listopad

2016

březen

2017

Žadatel grantové výzvy 2016

Svůj projektový záměr může přihlásit:

- město/obec s více než 5000 obyvateli
- městský obvod / městská část s vlastním orgánem samosprávy
- mikroregion s více než 5000 obyvateli

poskytujeme

grant až 25 mil. Kč

**odborná a komunikační
podpora**

organizace arch. soutěží

vzdělávání

metodika pro realizaci

finance na údržbu 3 roky

požadujeme

žádost

projektový záměr

majetkoprávní vztahy

finanční spoluúčast 10%

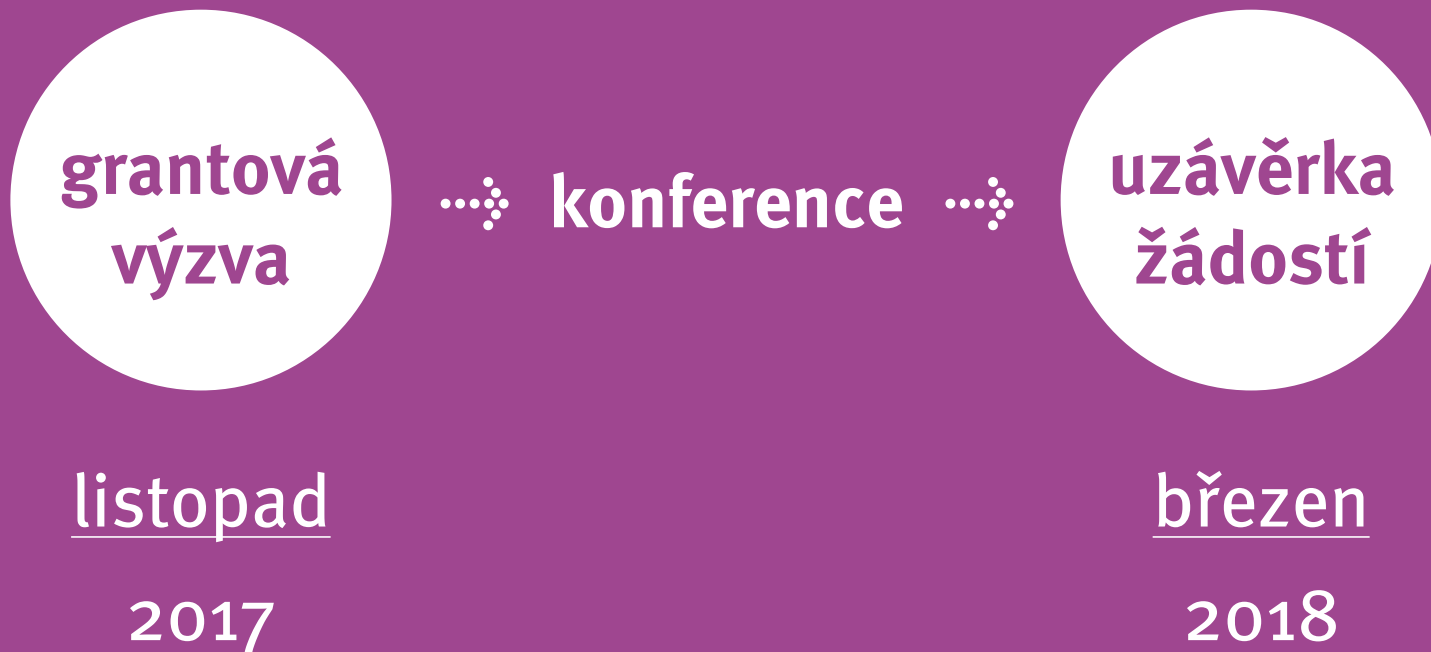
zapojení veřejnosti

smlouva na 20 let

A photograph of three children in a lush garden. A large, weathered log lies horizontally across the foreground. One child with blonde hair, wearing a white sleeveless top and a yellow patterned skirt, stands barefoot on the log, looking away. To the left, another child with blonde hair, wearing a white t-shirt and pink shorts, stands on the grass. To the right, a third child with dark hair, wearing a colorful patterned shirt, stands on the grass. The background is filled with green foliage and trees, with modern apartment buildings visible in the distance under a blue sky with light clouds.

zahrada hrou

Každé 2 roky



Žadatel grantové výzvy 2017

Svůj projektový záměr může přihlásit MŠ:

- **Na území krajů Karlovarského, Ústeckého, Libereckého, Středočeského a Hl. města Prahy**
- **má kapacitu min. 50 dětí**
- **je zřízena městem/obcí, městskou částí / obvodem, vybraným krajem, ministerstvem nebo církví a je zařazena do sítě škol, předškolních a školských zařízení dle zákona č. č. 561/2004Sb. (školský zákon)**

poskytujeme



grant až 800 tis. Kč

**odborná a komunikační
podpora**

vzdělávání

metodika pro realizaci

požadujeme



žádost

projektový záměr

majetkoprávní vztahy

zapojení uživatelů

smlouva na 10 let

proměň své město



Každý rok



Žadatel grantové výzvy 2016

Svůj projektový záměr může přihlásit:

- **nestátní neziskové organizace**
- **příspěvkové organizace**
- **občanské iniciativy**
- **působící na území Prahy a Středočeského kraje**

poskytujeme



grant až 100 tis. Kč

**odborná a komunikační
podpora**

příležitosti vzdělávání

požadujeme



žádost

projektový záměr

majetkoprávní vztahy

zapojení veřejnosti

vzdělávání





kroužky

1

7

Naše město



Není město jako město



dílňny

Poznej svou zahradu/město



Navrhujeme zahradu/park

vaše proměny



vize

A large, vibrant photograph of a park with a fountain and people. The word 'informace' is overlaid in the center. The scene is a sunny day in a lush green park. In the foreground, a young girl in a pink shirt sits on a dark stone ledge on the left, and another child in a striped shirt sits on the right. In the middle ground, a fountain with several water jets is active, and a few children are playing near it. The background is filled with tall, leafy trees and a few people walking on a path. The sky is blue with some light clouds.

informace

Portál Proměn

www.portalpromen.cz

Portál Proměn.cz

Inspirujte se, jak rozvíjet prostředí vašeho města.

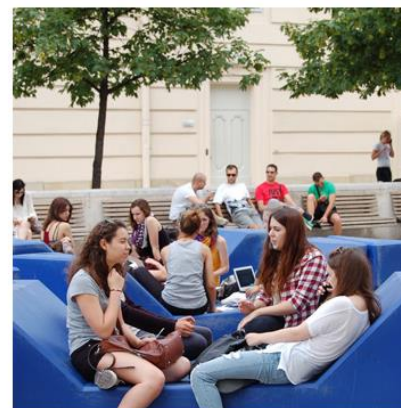
nadace
proměny
Karla Komárka

pro školy

Objevte skrytý potenciál školních zahrad a hřišť a proměňte je v inspirativní místa pro děti.

pro města

Chcete proměnit park či jiný veřejný prostor ve vašem městě? Zjistěte, jak na to.



[o nadaci](#) | [podmínky webu](#) | [kontakt](#)



Vzdělávací videa z projektů

www.youtube.com/NadacePromeny



- tematická videa
- rozhovory s odborníky
- přednášky
- záznamy z konferencí
- reportáže z projektů
- akce s veřejností
- záznamy projednání

Metodické a projektové materiály

tištěná i elektronická forma

Jak proměnit park

ve spolupráci s veřejností a odborníky

1 příprava projektu
2 ucházející návrhy
3 projektová dokumentace
4 stavba
5 údržba a obnovy

nadace proměny

Inspirace z praxe
Podle výhledu ze skromosti Nadace Proměny, při poměrně nové městské zeleni a zřídce obecní provádky a architektury, krajinně tvrdě a vlnu provedení na území. Územní příprava (ne však při úbočí jakéhokoli veřejného prostoru.

program Parky
Nadace příjezdu proměny parků nabízí obnovu parkové území veřejného prostoru. Přinášejí se realizují v území spolupráce mezi samosprávou, občanskou iniciativou a odbornými vědeckými a to při plánování, tvorbě i údržbě míst.

Příběh proměny šenovských parků

Kamenička Šenov

nadace proměny

o nadaci
Nadace Proměny je soukromá nezisková organizace, která pomáhá s rozvojem městských parků, podpora proměny městeček a rozvoje městských obyvatel a nových podobání společnosti a architektury, krajinně tvrdě a vlnu provedení na území.

program Parky
Jedním z programů Nadace Proměny se zaměřuje na obnovu a udržování městských parků, jako občanských součástí je spolupráce s odbornými veřejností a občanskými skupinami. Z programu byl podporán i projekt Kamenička Šenov.

1

Rozhodli jste se koncepčně proměnit části veřejného prostoru vašeho města? Klíčová je důkladná příprava a zapojení veřejnosti.

strategické plánování | územní příprava | projektová dokumentace | realizace | údržba a obnovy

6-12 měsíců, podle projektu

územní příprava
Územní příprava je klíčovou etapou, která zahrnuje přípravu projektové dokumentace, včetně územní studie, a zapojení veřejnosti. Tato etapa je nezbytná pro úspěšnou realizaci projektu a získání potřebných povolení.

projektová dokumentace
Projektová dokumentace je soubor technických a uměleckých dokumentů, které popisují plánovanou změnu veřejného prostoru. Zahrnuje například územní studii, projektovou zprávu a technické podmínky.

realizace
Realizace projektu zahrnuje fyzickou realizaci plánovaných změn, včetně stavby nových prvků a údržby stávajících. Tato etapa je často nejnákladnější a vyžaduje pečlivé řízení.

údržba a obnovy
Údržba a obnovy jsou klíčovými prvky dlouhodobé péče o veřejný prostor. Zahrnují pravidelné údržbové práce, které zajišťují atraktivitu a funkčnost parku.

3

Kdy se park viditelně promění? Toprove po rozpracování návrhu, jeho připomínkování zástupci města i veřejnosti a získaním stanoveneých řízení.

územní příprava | projektová dokumentace | realizace | údržba a obnovy

±16 měsíců, podle projektu

územní příprava
Územní příprava je klíčovou etapou, která zahrnuje přípravu projektové dokumentace, včetně územní studie, a zapojení veřejnosti. Tato etapa je nezbytná pro úspěšnou realizaci projektu a získání potřebných povolení.

projektová dokumentace
Projektová dokumentace je soubor technických a uměleckých dokumentů, které popisují plánovanou změnu veřejného prostoru. Zahrnuje například územní studii, projektovou zprávu a technické podmínky.

realizace
Realizace projektu zahrnuje fyzickou realizaci plánovaných změn, včetně stavby nových prvků a údržby stávajících. Tato etapa je často nejnákladnější a vyžaduje pečlivé řízení.

údržba a obnovy
Údržba a obnovy jsou klíčovými prvky dlouhodobé péče o veřejný prostor. Zahrnují pravidelné údržbové práce, které zajišťují atraktivitu a funkčnost parku.

5

Převzetím díla obnova parku nekončí, jeho rozvoj by měl systematicky pokračovat. Aby park opravdu ožil, potřebuje péči i motivaci veřejnosti.

územní příprava | projektová dokumentace | realizace | údržba a obnovy

trvale

územní příprava
Územní příprava je klíčovou etapou, která zahrnuje přípravu projektové dokumentace, včetně územní studie, a zapojení veřejnosti. Tato etapa je nezbytná pro úspěšnou realizaci projektu a získání potřebných povolení.

projektová dokumentace
Projektová dokumentace je soubor technických a uměleckých dokumentů, které popisují plánovanou změnu veřejného prostoru. Zahrnuje například územní studii, projektovou zprávu a technické podmínky.

realizace
Realizace projektu zahrnuje fyzickou realizaci plánovaných změn, včetně stavby nových prvků a údržby stávajících. Tato etapa je často nejnákladnější a vyžaduje pečlivé řízení.

údržba a obnovy
Údržba a obnovy jsou klíčovými prvky dlouhodobé péče o veřejný prostor. Zahrnují pravidelné údržbové práce, které zajišťují atraktivitu a funkčnost parku.

2

Chcete mít na výběr různá řešení a vítězný návrh zvolit transparentně? Uspořádejte soutěž. Kvalitu zaručí pečlivá příprava a vyvážená porota.

územní příprava | projektová dokumentace | realizace | údržba a obnovy

4-6 měsíců, podle projektu

územní příprava
Územní příprava je klíčovou etapou, která zahrnuje přípravu projektové dokumentace, včetně územní studie, a zapojení veřejnosti. Tato etapa je nezbytná pro úspěšnou realizaci projektu a získání potřebných povolení.

projektová dokumentace
Projektová dokumentace je soubor technických a uměleckých dokumentů, které popisují plánovanou změnu veřejného prostoru. Zahrnuje například územní studii, projektovou zprávu a technické podmínky.

realizace
Realizace projektu zahrnuje fyzickou realizaci plánovaných změn, včetně stavby nových prvků a údržby stávajících. Tato etapa je často nejnákladnější a vyžaduje pečlivé řízení.

údržba a obnovy
Údržba a obnovy jsou klíčovými prvky dlouhodobé péče o veřejný prostor. Zahrnují pravidelné údržbové práce, které zajišťují atraktivitu a funkčnost parku.

4

Samotná realizace je dlouho očekávaným momentem. Pokud možno věnujte prostor veřejnosti i při terénních a stavebních úpravách.

územní příprava | projektová dokumentace | realizace | údržba a obnovy

±10 měsíců, podle projektu

územní příprava
Územní příprava je klíčovou etapou, která zahrnuje přípravu projektové dokumentace, včetně územní studie, a zapojení veřejnosti. Tato etapa je nezbytná pro úspěšnou realizaci projektu a získání potřebných povolení.

projektová dokumentace
Projektová dokumentace je soubor technických a uměleckých dokumentů, které popisují plánovanou změnu veřejného prostoru. Zahrnuje například územní studii, projektovou zprávu a technické podmínky.

realizace
Realizace projektu zahrnuje fyzickou realizaci plánovaných změn, včetně stavby nových prvků a údržby stávajících. Tato etapa je často nejnákladnější a vyžaduje pečlivé řízení.

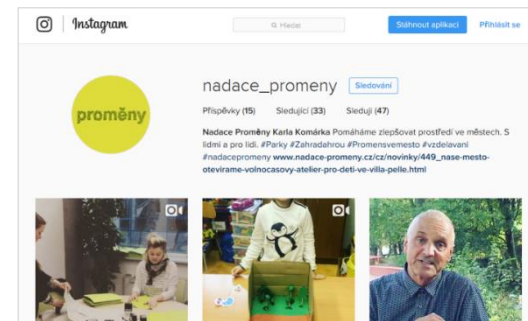
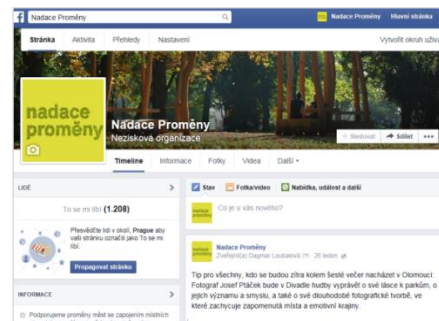
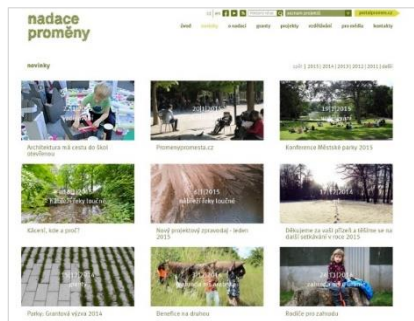
údržba a obnovy
Údržba a obnovy jsou klíčovými prvky dlouhodobé péče o veřejný prostor. Zahrnují pravidelné údržbové práce, které zajišťují atraktivitu a funkčnost parku.

Web a sociální sítě

www.nadace-promeny.cz

www.facebook.com/NadacePromeny

www.instagram.com/nadace_promeny



Další inspirace

projektové zpravodaje
nadační newsletter

město / Litomyšl
projektový zpravodaj
květen 2013

Proměny nábřeží řeky Loučné 2

kalendář proměn
2012 / Přírodní úprava parku
okrajů
2013 / **Architektonická soutěž**
2014 / Územní studie území
2015 / Stavění a realizace úpravy
2016 / Územní studie území


z projektu
Architektonická soutěž pokračuje
V červnu letošního roku (tj. v dubnu) vyhlásila město Litomyšl soutěž na architektonickou úpravu nábřeží řeky Loučné. Účastníci soutěže byli vybráni z veřejnosti a soutěž byla otevřená pro všechny zájemce. Soutěž byla otevřená pro všechny zájemce a soutěž byla otevřená pro všechny zájemce.

z akcí
Dětem se dá pomoci a Vyřetka Veselí volají!
Dětem se dá pomoci a Vyřetka Veselí volají!
Dětem se dá pomoci a Vyřetka Veselí volají!

Des želez
V rámci akce se účastníci připravovali výtvarná
doplnění akce pro děti, mládež i seni-
ry. V rámci akce se účastníci připravovali výtvarná
doplnění akce pro děti, mládež i seni-
ry.




Co je nového




Proměny pro město

Město jako úžasné místo k životu? Jak je na tom to vaše?
Inspiraci, praktické rady i příklady dobré praxe pro rozvoj
veřejného prostoru se zaměřením na městskou zeleň hledejte
na našem novém tematickém webu:

— www.promenypro mesta.cz




Připomínáme



Parky: Grantová výzva 2014

Uzávěrka pro podání žádostí měst, která se rozhodnou
využít nabídku podpory z programu Parky, je na konci
března. Při přípravě projektového záměru vám může pomoci
naše metodika na novém portálu. Web budeme dále
doplňovat a rozvíjet.

— [jak na přípravu projektu](#) / — [podrobnosti výzvy](#)



zakladatel a hlavní dárce nadace

Karel Komárek

dlouhodobá podpora nadace



podpora grantového programu Parky



podpora grantového programu Zahrada hrou



**nadace
proměny**

Karla Komárka

Bud'me v kontaktu.

+420 225 010 277

info@nadace-promeny.cz

www.nadace-promeny.cz



Děkuji za pozornost.

