

Analýzy zdravotního stavu zkušenosti, možnosti, výhled spolupráce

MUDr. Stanislav Wasserbauer

MUDr. Miloslav Kodl

Státní zdravotní ústav



evropský
sociální
fond v ČR



EVROPSKÁ UNIE



OPERAČNÍ PROGRAM
LIDSKÉ ZDROJE
A ZAMĚSTNANOST



ZDRAVÁ MĚSTA, OBCE, REGIONY
ČESKÉ REPUBLIKY

PODPORUJEME
VAŠI BUDOUCNOST
www.esfcr.cz

Analýzy zdravotního stavu

souhrnný pohled na veřejné zdraví v daném místě

(ve městě, okrese, kraji, ČR ...)

a na faktory, které můžou

zdraví a zdravotní stav obyvatel ovlivňovat

VEŘEJNÉ ZDRAVÍ

zdraví (zdravotní stav) nějaké populace (skupiny lidí)

**je určováno souhrnem přírodních, životních
a pracovních podmínek a způsobem života**

Hlavní cíle, záměr a možnosti

analýzy zdravotního stavu

- **podat základní informaci o tom, jak na tom jsou se svým zdravím občané daného (zdravého) města, kraje...**
- **tuto informaci dát nejen koordinátorovi, ale zejména vedení města, zastupitelům (!!)** a občanům (!!)
- **základní materiál pro hledání důvodů a příčin, proč některé ukazatele lepší či horší**
- **nezbytné navázat na analýzu hledáním a přijímáním potřebných opatření**

Analýzy zdravotního stavu

základní „stavební kámen“ pro

Profily zdraví

Zdravotní plány zdraví

strategické a komunitní plánování

implementaci Programu ZDRAVÍ 21

stanovení priorit vč. indikátorů

grantovou politiku ...

důležitý komunikační nástroj

Analýzy zdravotního stavu

- často podceňovaný, ale nezbytný první krok – město, kraj by mělo vědět jak na tom jsou občané se svým veřejným zdravím
- **nutná spolupráce města s odborným partnerem – zpracovatelem Analýzy**
- analýza by se měla opakovat (za 2 – 4 roky)

Veřejné zdraví lze měřit ukazateli zdravotního stavu

- **demografické údaje**
 - **ukazatele úmrtnosti**
 - **ukazatele nemocnosti (výskyt nemocí a úrazů)**
 - **další data související se zdravím...**
-
- **údaje absolutní**
 - **údaje relativní – incidence, prevalence**
 - **údaje věkově standardizované (relativní)**

Základní sada indikátorů zdravotního stavu pro Profil zdraví (Zdravotní plán města)

Délka života	Střední délka života	střední délka života při narození
Úmrtnost	Úmrtnost celková	úmrtnost celková
	Úmrtnost dle příčin	nemoci oběhové soustavy
		novotvary (zhoubné nádory)
		poranění a otravy
		sebevraždy
Nemocnost	Hospitalizace	počet případů hospitalizace
		nemoci oběhové soustavy
		novotvary (zhoubné nádory)
		poranění a otravy
	Incidence novotvarů	incidence novotvarů vč. in situ bez dg C44
	Incidence infekčních onemocnění	sexuálně přenosné infekce
		TBC
		akutní průjemová onemocnění
		virové hepatitidy A,B,C

Existuje i tzv. Doplňující sada indikátorů zdravotního stavu

Zdroje dat pro analýzy zdravotního stavu

▪ ÚZIS

- DPS kraj
- DPS okres
- DPS mix
- **DPS ORP a měst**

- ČSÚ
- SZÚ

- KHS, ZÚ (?)
- města (?)
- další (?)

Hlavní rizika a nedostatky u vstupních dat

- data pro města jsou ve formě dat pro ORP
- některá data nejsou pro město (ORP) k dispozici (jsou pouze na úrovni okresu)
- data pro město často zpracována za krátké časové období a nebývají příliš aktuální
- u některých dat značná rozkolísanost dat (malé soubory)
- z výše uvedených důvodů u některých ukazatelů obtížnější interpretace a hodnocení výsledků

ZPRACOVATELÉ

analýz zdravotního stavu

- **Státní zdravotní ústav**
 - Mladá Boleslav, Hodonín ...
- **Zdravá Vysočina, o.s.**
 - Strakonice, Tábor, Jihlava, Kraj Vysočina ...
- **Národní síť podpory zdraví, o.s.**
 - Valašské Meziříčí, Říčany ...
- **krajské hygienické stanice, zdravotní ústavy**
 - dané kraje či „místní“ města

Důležité kontakty

Státní zdravotní ústav

MUDr. Stanislav Wasserbauer, MUDr. Miloslav Kodl

tel.: 569 574 729, e-mail: wasserbauer@szu.cz

tel.: 267 082 552, e-mail: mkodl@szu.cz

Zdravá Vysočina, o.s.

MUDr. Stanislav Wasserbauer

tel.: 608 569 557, e-mail: zdrava.vysocina@seznam.cz

Národní síť podpory zdraví, o.s.

MVDr. Kateřina Janovská

tel.: 602 537 880, e-mail: info@nspz.cz

Co by měla analýza zdravotního stavu obsahovat

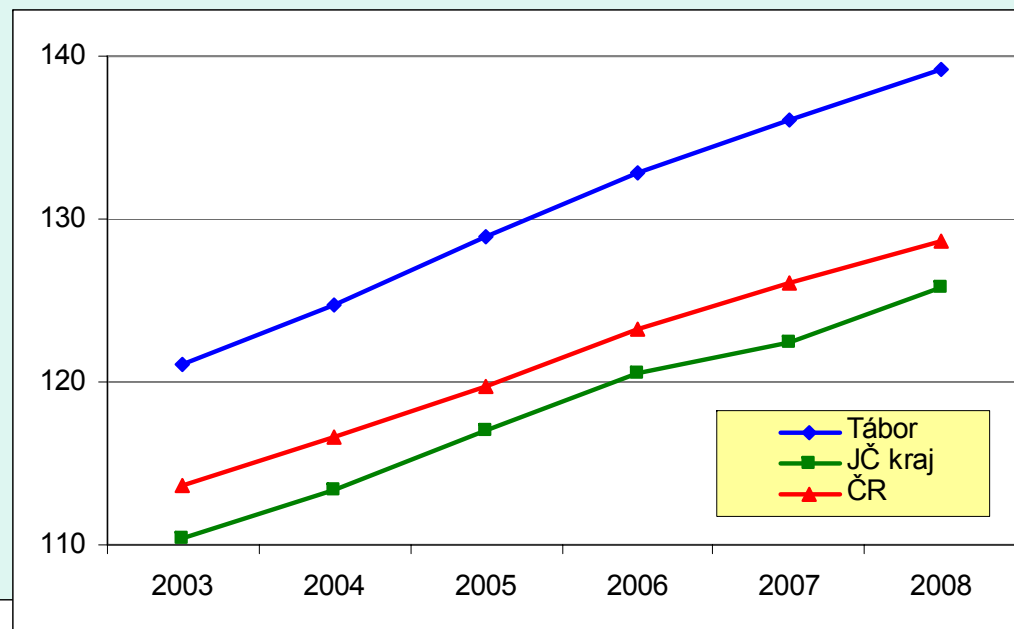
- 1 Úvod**
- 2 Slovníček základních pojmů**
- 3 Charakteristika města (kraje)**
- 4 Základní demografické údaje**
- 5 Úmrtnost celková (vč. předčasné)**
- 6 Úmrtnost podle příčin úmrtí**
- 7 Reprodukční zdraví**
- 8 Infekční onemocnění**
- 9 Dispenzarizace**
- 10 Incidence nádorových onemocnění**
- 11 Závěry, návrhy opatření...**

1 Úvod	4
2 Slovníček základních pojmů	6
3 Charakteristika města, základní demografické údaje	7
3.1 Počet obyvatel	7
3.2 Index stáří	8
3.3 Střední délka života	11
4 Úmrtnost celková	15
4.1 Celková úmrtnost (relativní, věkově standardizovaná) celkem	15
4.2 Celková úmrtnost (relativní, věkově standardizovaná) mužů	17
4.3 Celková úmrtnost (relativní, věkově standardizovaná) žen	18
4.4 Absolutní celková úmrtnost (na všechny příčiny)	19
4.5 Absolutní celková úmrtnost podle věku	21
5 Úmrtnost podle příčin úmrtí	23
5.1 Úmrtnost na kardiovaskulární onemocnění	25
5.2 Úmrtnost na zhoubné nádory	30
5.3 Úmrtnost na poranění (úrazy) a otravy	35
5.4 Úmrtnost podle příčin ve věku do 65. roku života	40
5.5 Absolutní úmrtnost podle příčin	43
6 Reprodukční zdraví	43
6.1 Počet narozených dětí	43
6.2 Kojenecká a novorozenecká úmrtnost	45
6.3 Potratovost	47
6.4 Vrozené vývojové vady	48
7 Infekční onemocnění	49
7.1 Incidence syfilis	49
7.2 Incidence kapavky	50
7.3 Incidence tuberkulózy	51
7.4 Incidence salmonelózy	51
7.5 Incidence kampylobakterióz	52
7.6 Incidence hepatitid	53

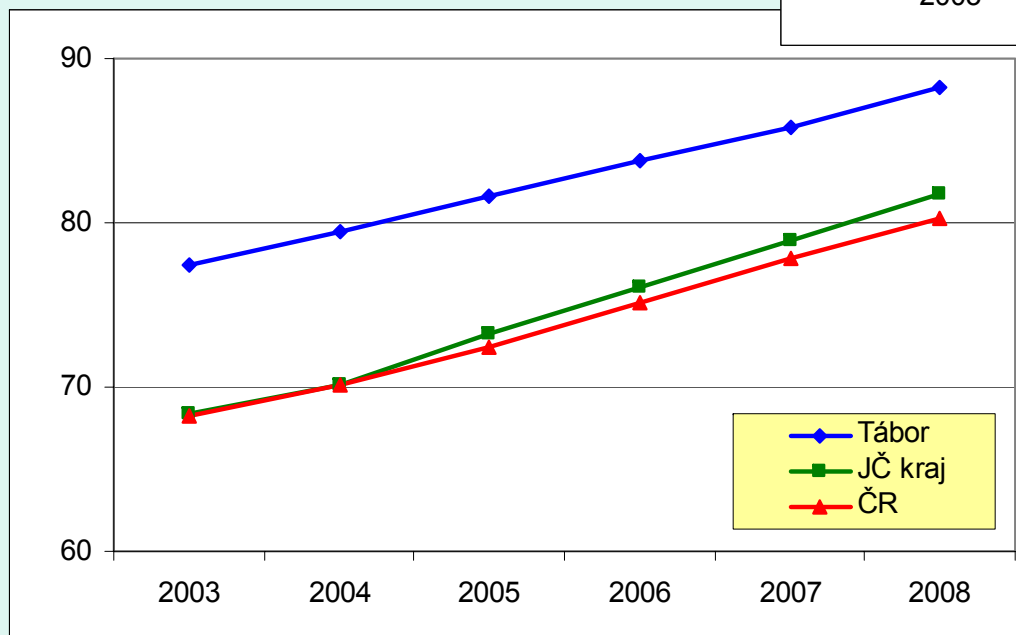
8 Dispenzarizace	54
8.1 Prevalence alergií	54
8.2 Prevalence diabetes mellitus	55
9 Incidence nádorových onemocnění	56
9.1 Incidence nádorů celkem	56
9.2 Incidence nádorů tlustého střeva	60
9.3 Incidence nádorů recta (konečnicku)	61
9.4 Incidence nádorů průdušnice, průdušek a plic	61
9.5 Incidence nádorů kůže	62
9.6 Incidence nádorů prsu	63
9.7 Incidence nádorů děložního hrdla	63
9.8 Incidence nádorů těla děložního	64
9.9 Incidence nádorů vaječníků	65
9.10 Incidence nádorů prostaty	65
10 Analýza incidence nádorových onemocnění v okrese	66
10.1 Incidence nádorů celkem	66
10.2 Incidence nádorů žaludku	68
10.3 Incidence nádorů tlustého střeva	69
10.4 Incidence nádorů konečnicku	71
10.5 Incidence nádorů trachey, bronchu a plic	72
10.6 Incidence nádorů kůže	73
10.7 Incidence nádorů prostaty	74
10.8 Incidence nádorů močového měchýře	75
10.9 Incidence nádorů ledvin a močových cest	76
10.10 Incidence nádorů prsu	77
10.11 Incidence nádorů hrdla děložního	77
10.12 Incidence nádorů těla děložního	78
10.13 Incidence nádorů vaječníků	79
11 Závěry	80

**Příklady / ukázky
zajímavých výsledků
z analýz zdravotního stavu
ve zdravých městech / kraji**

Index stáří v Táboře



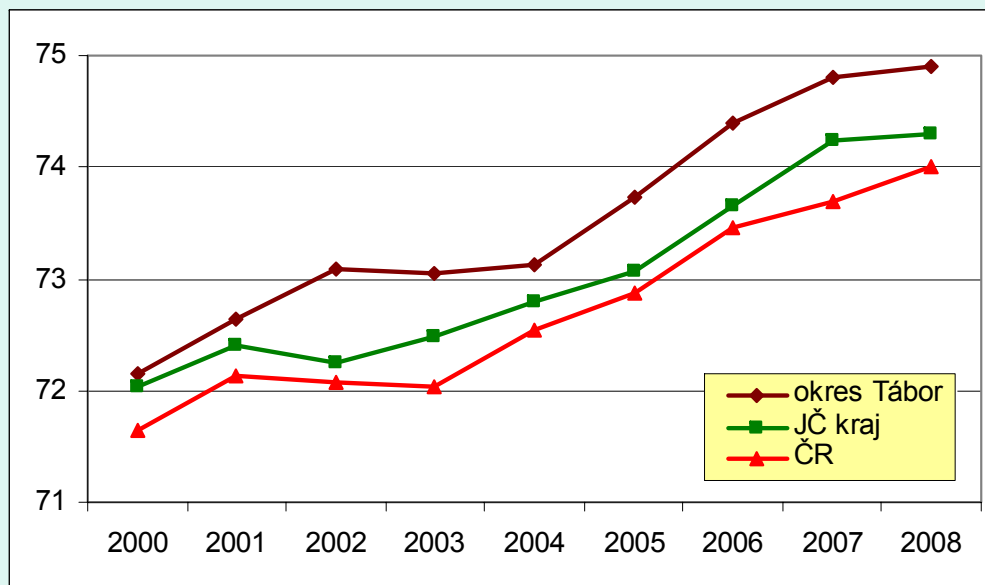
ženy



muži

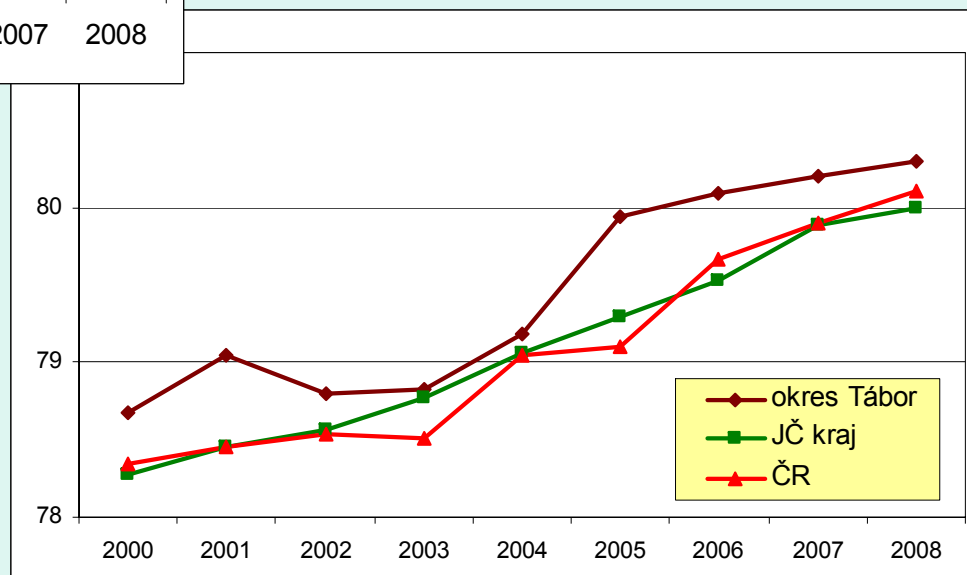
v Táboře mají
ženy i muži
Index stáří
výrazně vyšší
než v Jč kraji
a než v ČR

Střední délka života při narození v Táboře

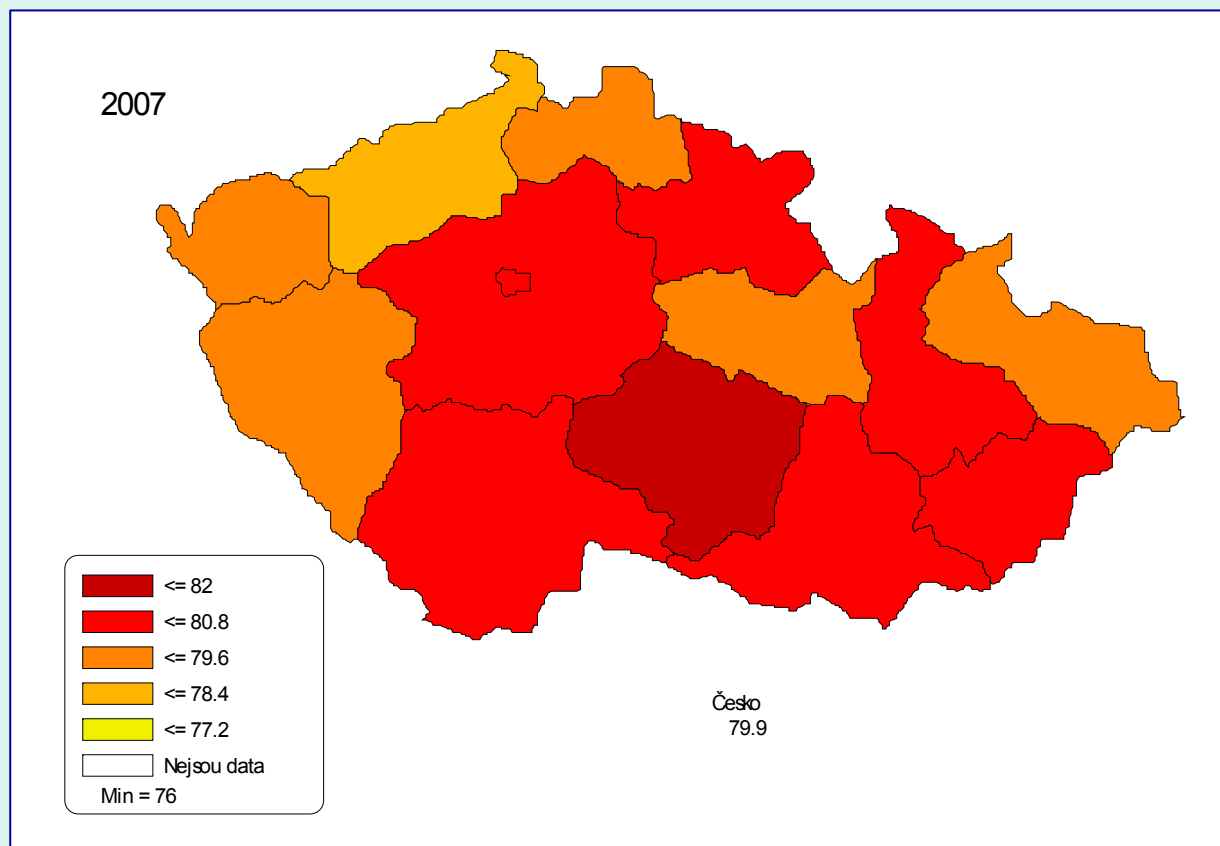


ženy

v okrese Tábor
je trvale
u mužů i žen
delší
střední délka života

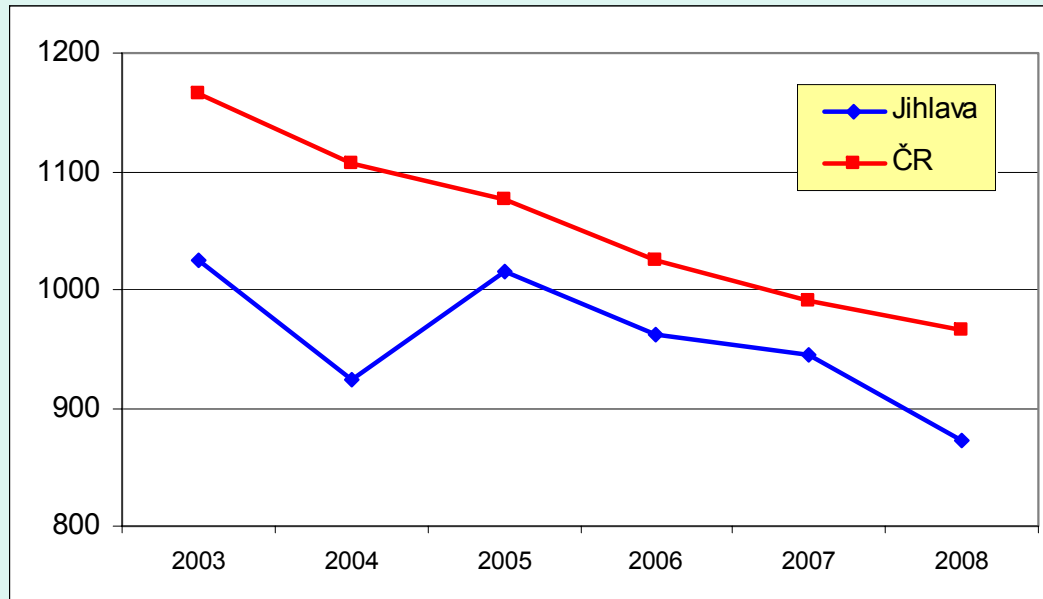


Střední délka života při narození v Kraji Vysočina



Střední délka života je ve „zdravém“ Kraji Vysočina jedna z nejdelších u žen v letech 2006-8 vůbec **nejdelší ze všech krajů** v ČR

Celková úmrtnost v Jihlavě

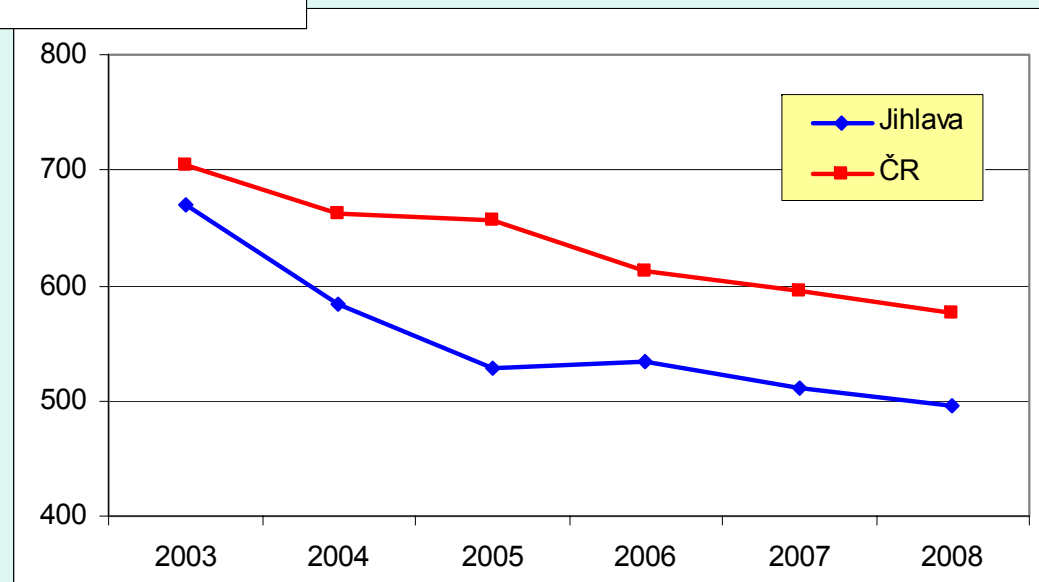


V Jihlavě
je celková úmrtnost
dlouhodobě výrazně
nižší než je
průměr v ČR

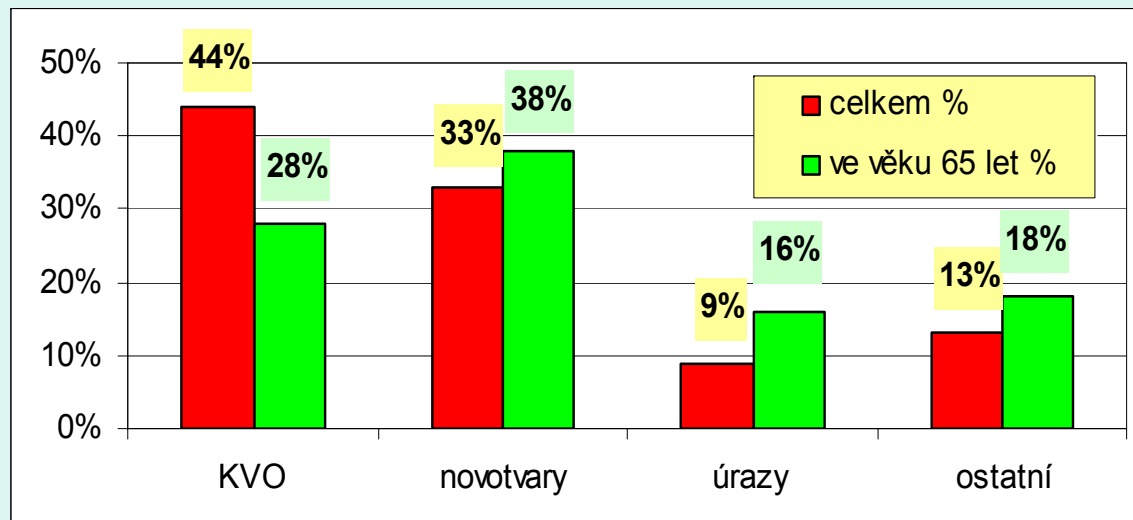
muži

ženy

v přepočtu na 100 tisíc
mužů a žen umírá
v Jihlavě každým rokem
o 98 mužů a o 125 žen
méně ve srovnání
s průměrem v ČR



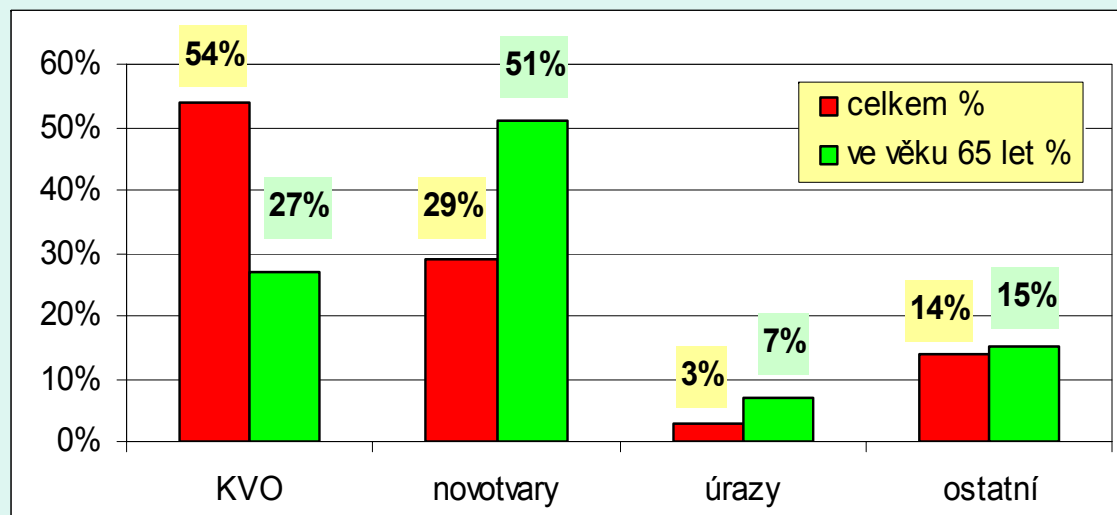
Předčasná úmrtnost v Jihlavě



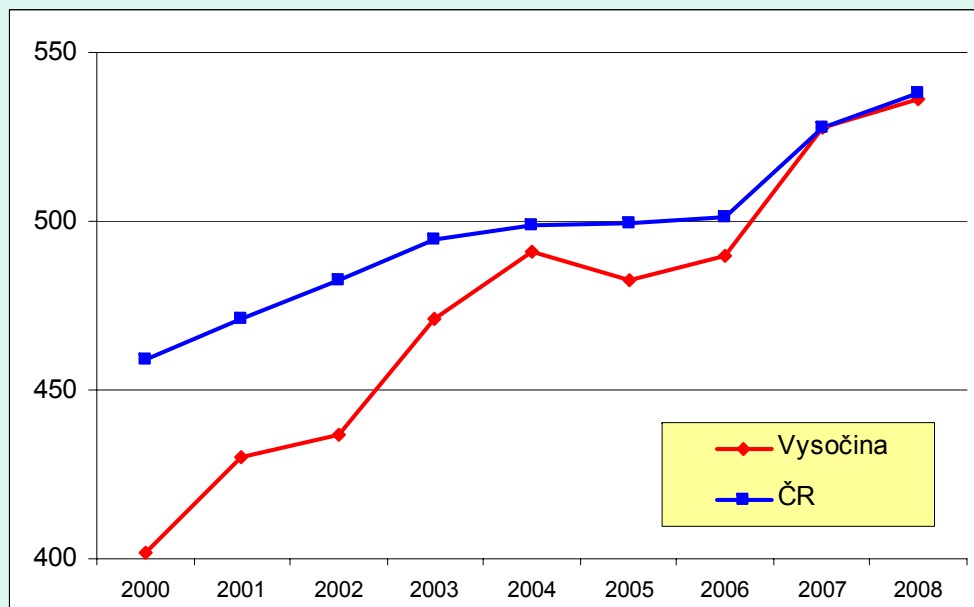
muži

ženy

Předčasná úmrtnost se v podílu příčin výrazně liší od celkové úmrtnosti



Výskyt zhoubných nádorů v Kraji Vysočina

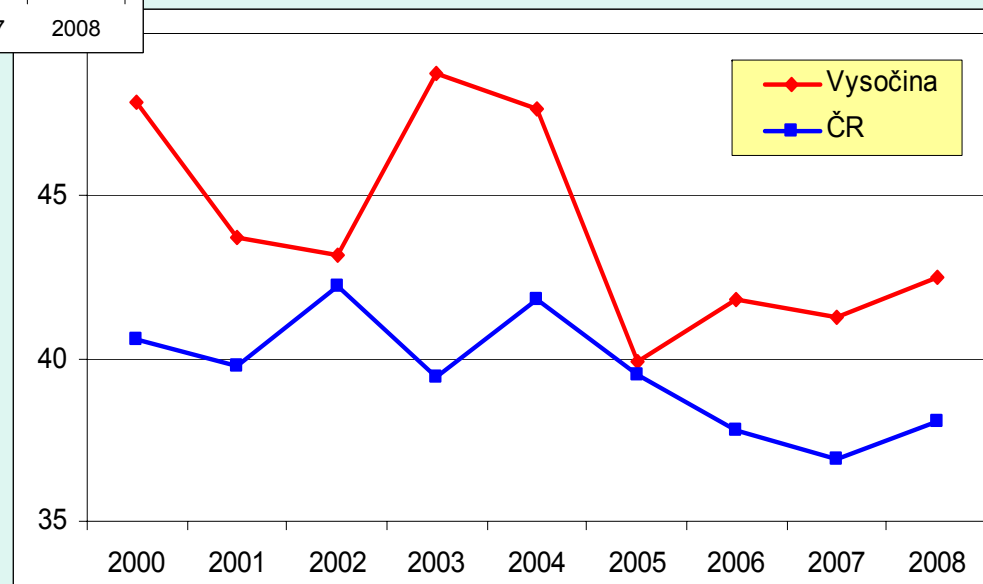


ženy
celkem

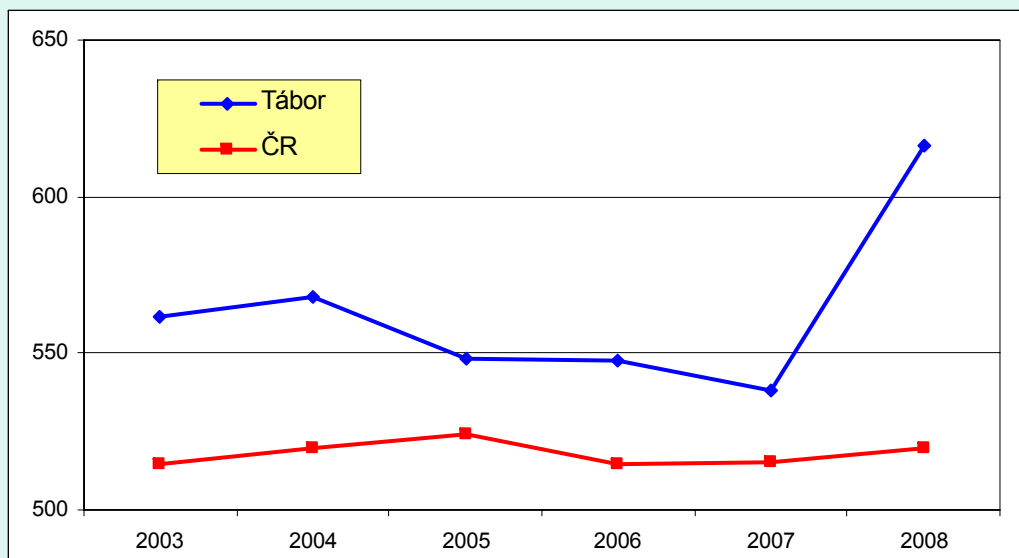
muži – ZN konečníku

výskyt ZN u žen **byl** v Kraji Vysočina **dlouhodobě nižší** než v ČR, výskyt však narůstá rychleji

výskyt ZN konečníku u mužů je **trvale vyšší** než v ČR



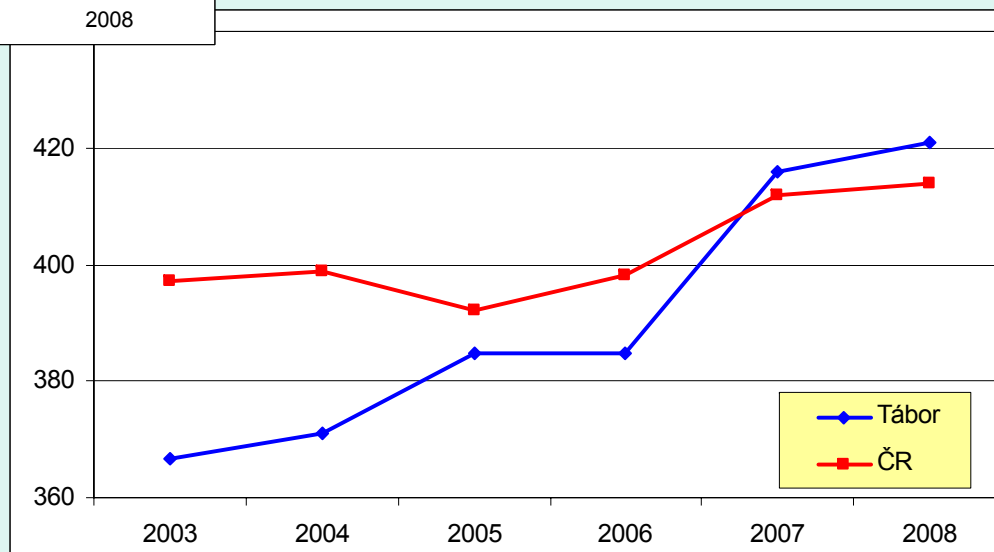
Výskyt zhoubných nádorů v Táboře



muži

ženy

V Táboře je u mužů **dlouhodobě vyšší** výskyt ZN než v ČR u žen výskyt roste razantně a je od roku 2007 vyšší než v ČR



Každý měsíc je v Kraji Vysočina

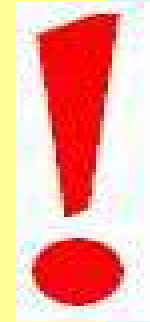
nově diagnostikováno

více než

220

nových případů rakoviny

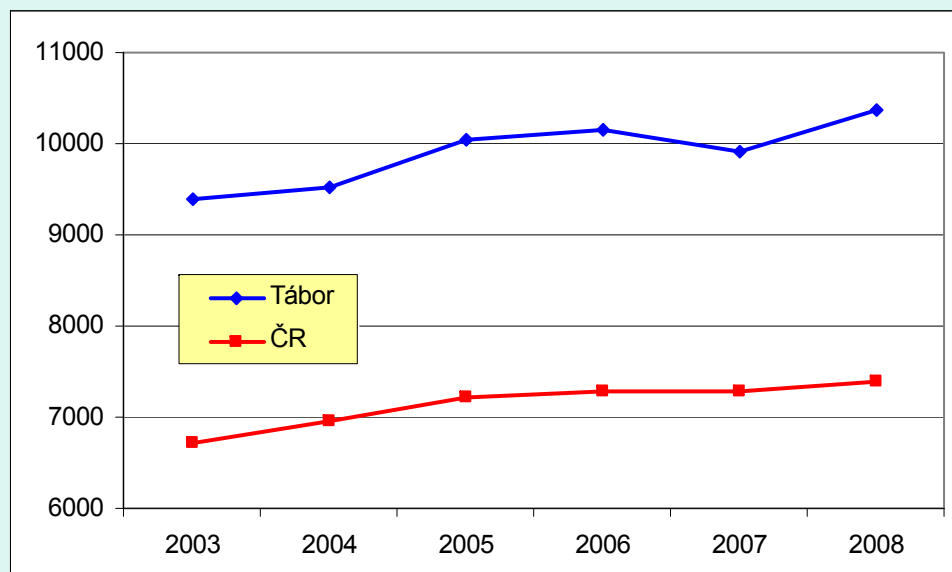
(zhoubných nádorů)



z toho je např.:

- **34 nových případů ZN tlustého střeva a konečníku**
- **23 nových případů ZN prsu**
- **22 nových případů ZN prostaty**
- **20 nových případů ZN plic**
- **17 nových případů ZN děložního čípku a dělohy**

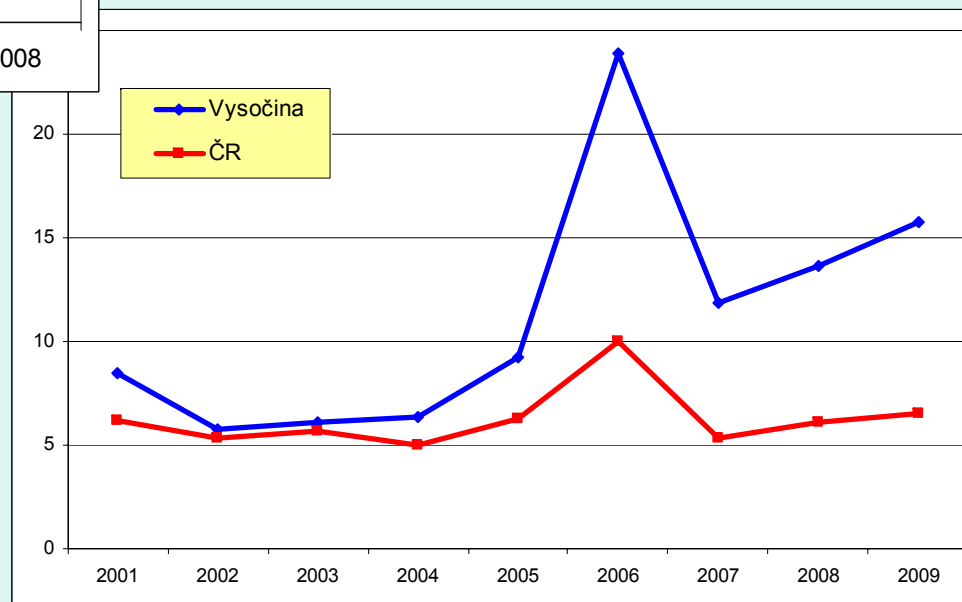
Počet léčených diabetiků v Táboře



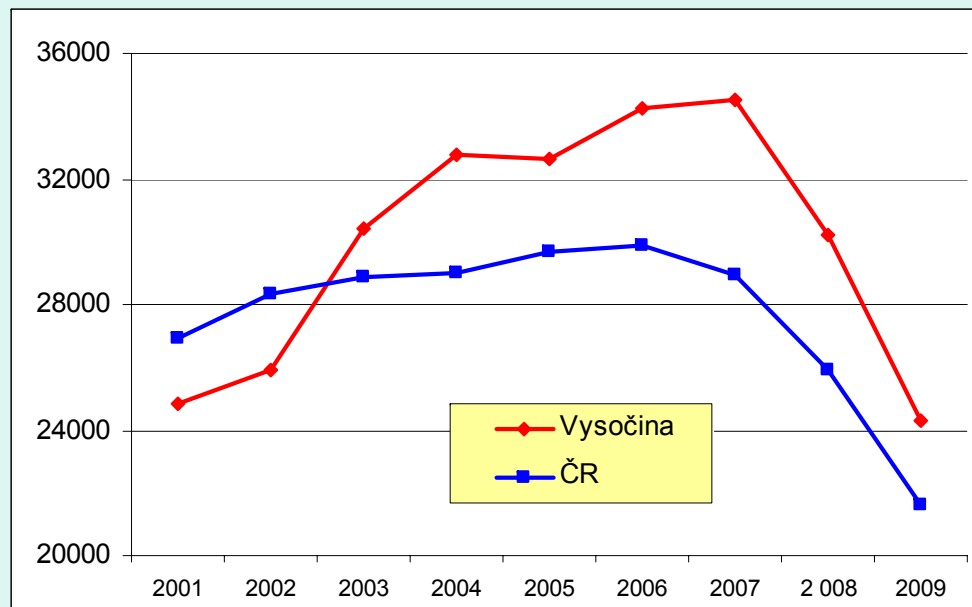
V Táboře je trvale výrazně
vyšší počet diabetiků
než je průměr v ČR
(v přepočtu na 100 tis. ob.)

Výskyt KME v Kraji Vysočina

V Kraji Vysočina je trvale
vyšší výskyt
klíšťového zánětu mozku
než v ČR

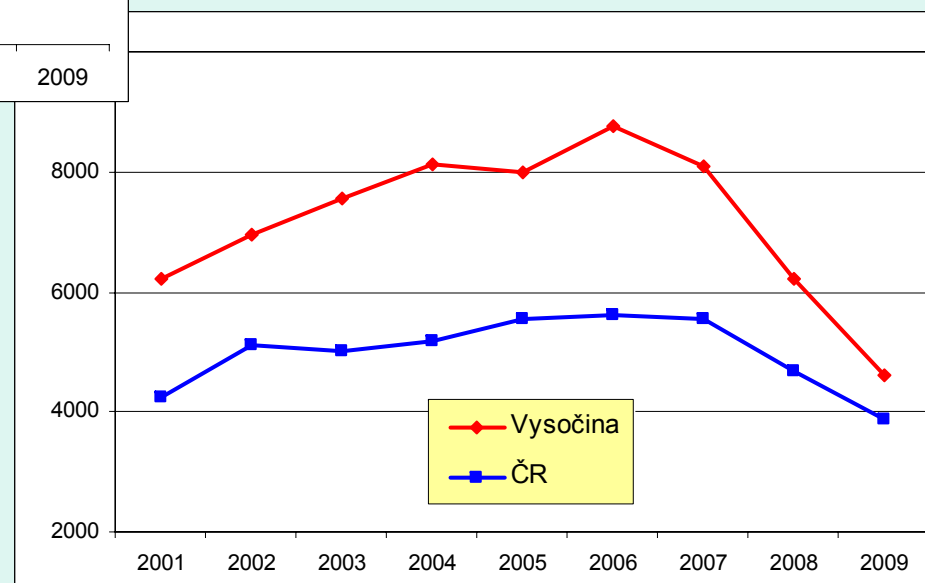


Počet dětských úrazů v Kraji Vysočina



celkem

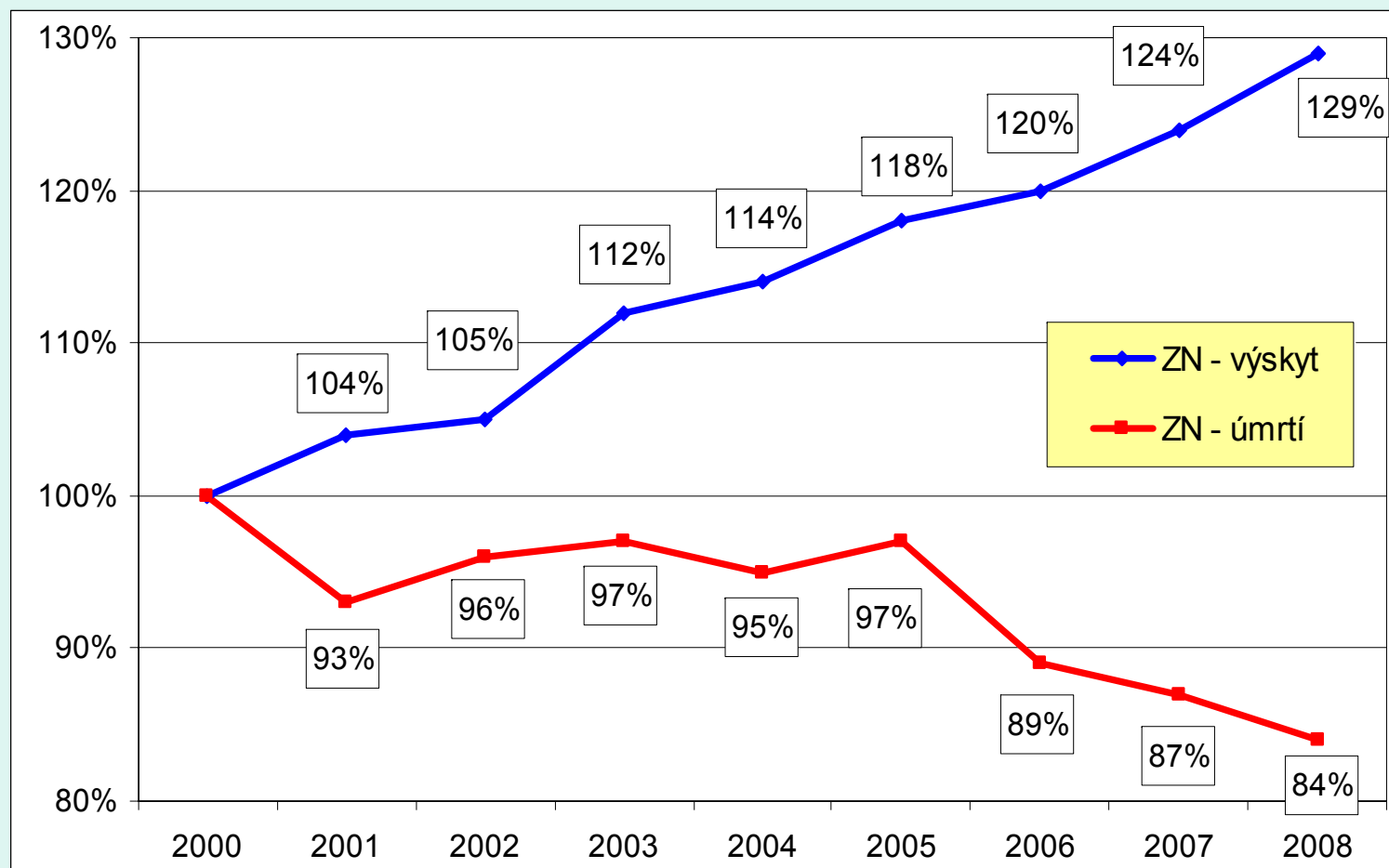
z toho ve škole



V Kraji Vysočina byl počet úrazů u dětí **výrazně vyšší** než byl průměr v ČR

priorita → **programy**
prevence dětských úrazů

Výskyt zhoubných nádorů a úmrtnost na ně v Kraji Vysočina



Analýzy zdravotního stavu zkušenosti, možnosti

Důležité:

- **každý kraj, každé zdravé město by mělo mít analýzu zdravotního stavu – vedení města i občané by měli vědět „jak na tom jsou se „svým“ zdravím“**
- **správné vyhodnocení a správná interpretace dat a výsledků (nutná ve spolupráci odborníků s „místními znalci“)**
- **neskončit analýzou – je třeba vyvodit z výsledků závěry, opatření, priority (obsahové i ekonomické)**
- **nečekat, že analýza vyřeší problémy, ta na ně „pouze“ ukáže**

Analýzy zdravotního stavu výhled spolupráce

**Těším se na spolupráci
při realizaci dalších analýz zdravotního stavu
obyvatel ve Vašich městech, krajích, regionech !!!**

MUDr. Stanislav Wasserbauer

Státní zdravotní ústav

tel.: 569 574 729 * e-mail: wasserbauer@szu.cz

Zdravá Vysočina, o.s.

tel.: 608 569 557 * e-mail: zdrava.vysocina@seznam.cz

**DĚKUJI
ZA
POZORNOST**