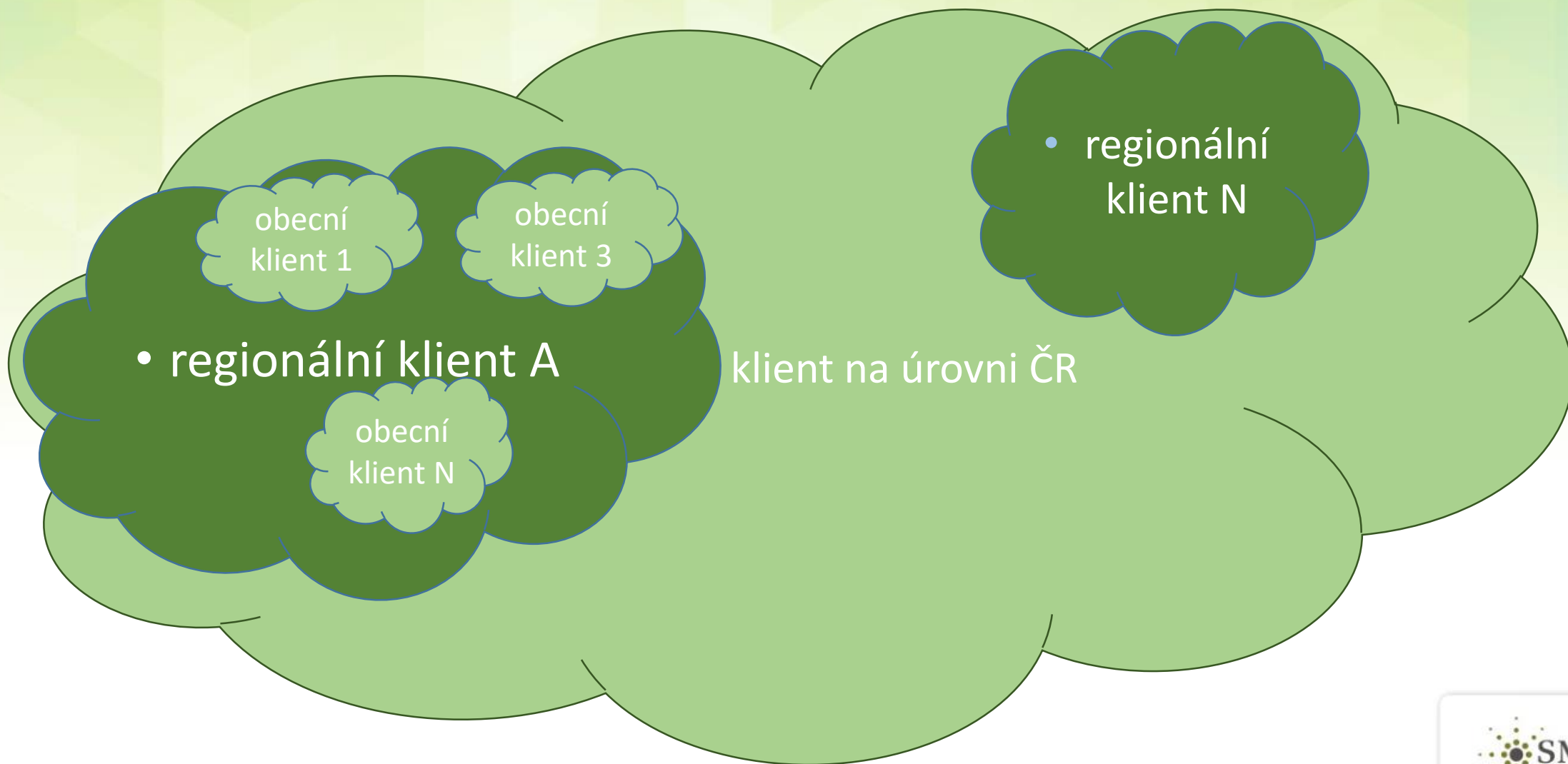


# System AGIS a mapování infrastruktury obcí

Autor prezentace: SMSdata

# AGIS – centrální informační nástroj

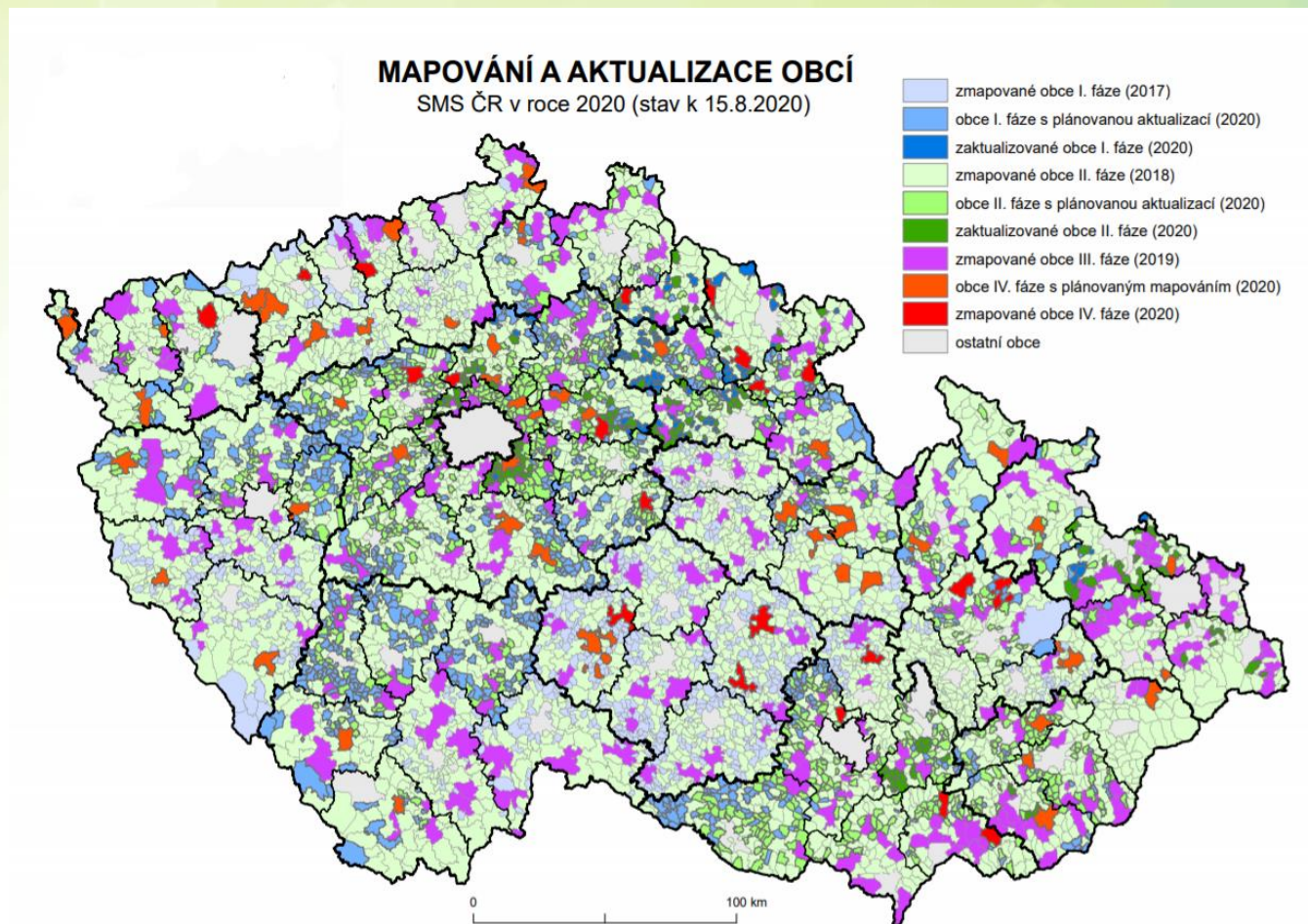


# AGIS – sběr dat obecní infrastruktury

<b>Výčet sledovaných objektů</b>	pošta
sportoviště	skladový areál
sběr recyklovatelného odpadu	čerpací stanice PHM
trafostanice	sběrný dvůr
obchod	herna
restaurace / hospoda	lékárna
vodojem	dům s pečovatelskou službou
rybníky / vodní nádrže	infocentrum
obecní úřad	dům pro seniory
škola	objekt sociálního bydlení
hasičská zbrojnice	bankomat
kulturní dům / sál	policejní stanice
hřbitov	ordinace veterináře
ordinace lékaře	léčebna dlouhodobě nemocných
brownfield	dobíjecí stanice pro elektromobilitu
čistírna odpadních vod	hospic

# Organizace sběru dat

- 2017 **1. etapa**  
1925 obcí do 250 obyvatel  
31% obcí / 3 % obyvatelstva
- 2018 **2. etapa**  
3877 obcí do 3000 obyvatelstva  
62 % obcí / 30 % obyvatelstva
- 2019 **3. etapa**  
322 obcí do 10 000 obyvatel  
5 % obcí / 16 % obyvatelstva
- 2020 **4. etapa**  
69 obcí do 20 000 obyvatel  
1% obcí / 9 % obyvatelstva
- nezmapováno 62 obcí  
1% obcí / 42 % obyvatelstva
- 2021 **aktualizace 1. a 2. etapy**



PROJEKT POKRÝVÁ 99 % OBCÍ / 58 % OBYVATELSTVA



# Trimble MX7

- mobilní mapovací systém
- 6 kamer
- panoramatické snímky s rozlišením 30 MPX
- přesné kontinuální určení polohy díky kombinaci GNSS a gyroskopů
- sběr dat při dálniční rychlosti



více na <http://smsdata.cz/digitalni-model-obce>



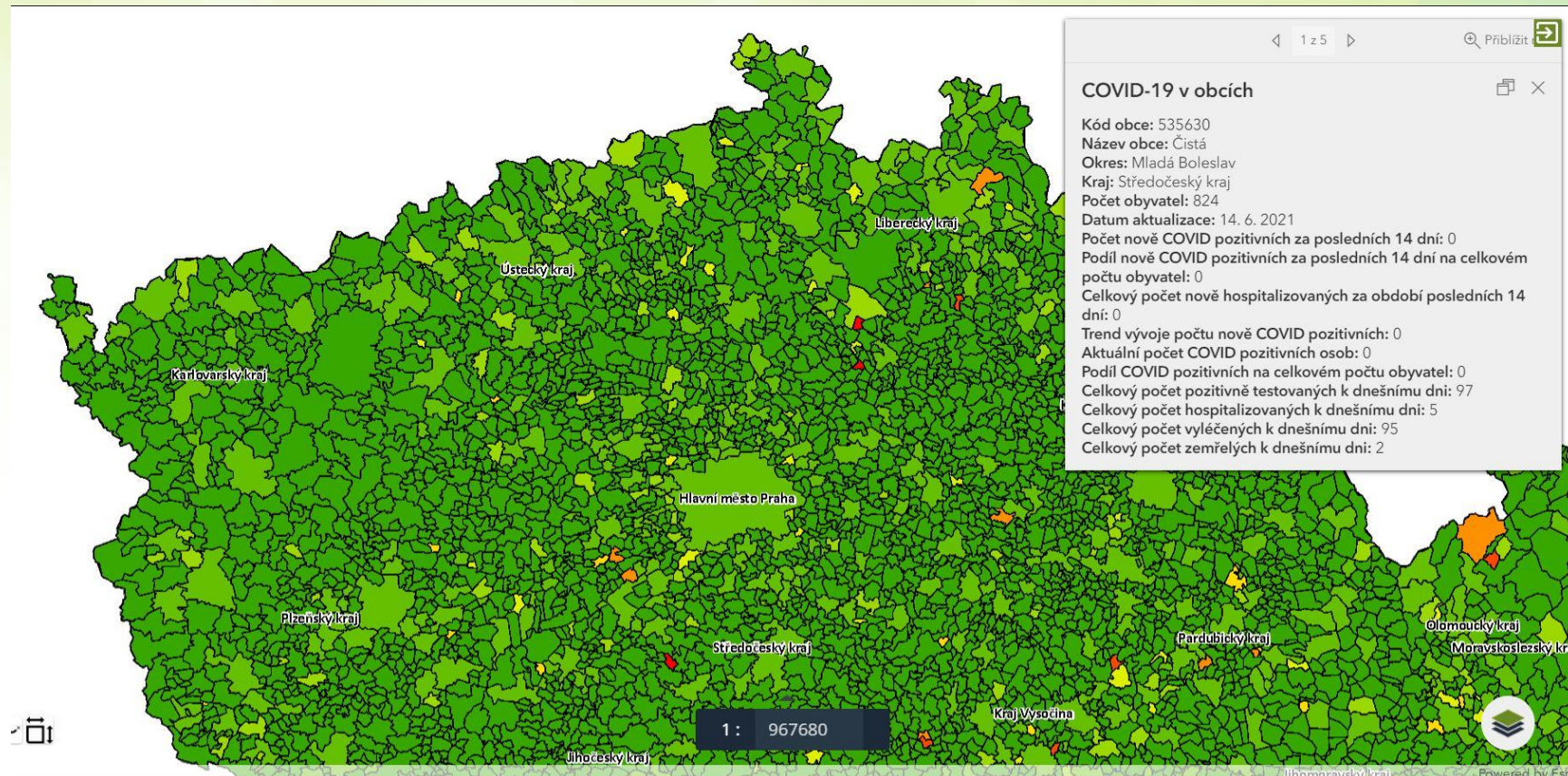
# Souhrnné informace – zdraví v obci

UZIS

**záchyt covid +  
postup očkování 80+  
trend vývoje**

---

zdravotní modul





# Souhrnné informace – vybavenost obcí

terénní šetření

kultura

sport

stav komunikací

školství

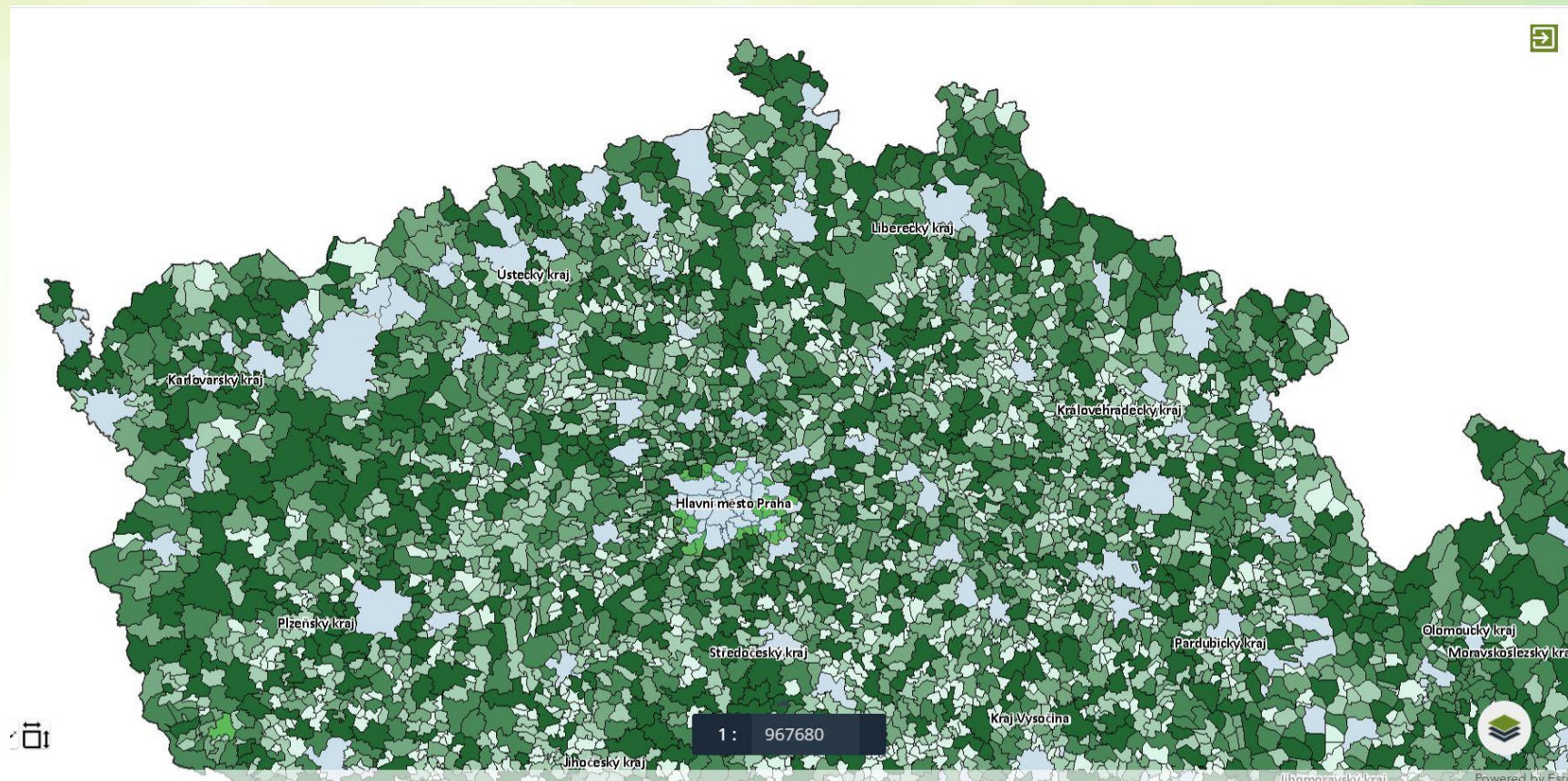
zdravotnictví

sítě

---

internet

dopravní obslužnost





# Souhrnné informace – sociální vyloučení

OSZ MMR

**index sociálního vyloučení**

exekuce

doplatky na bydlení

dlouhodobá

nezaměstnanost

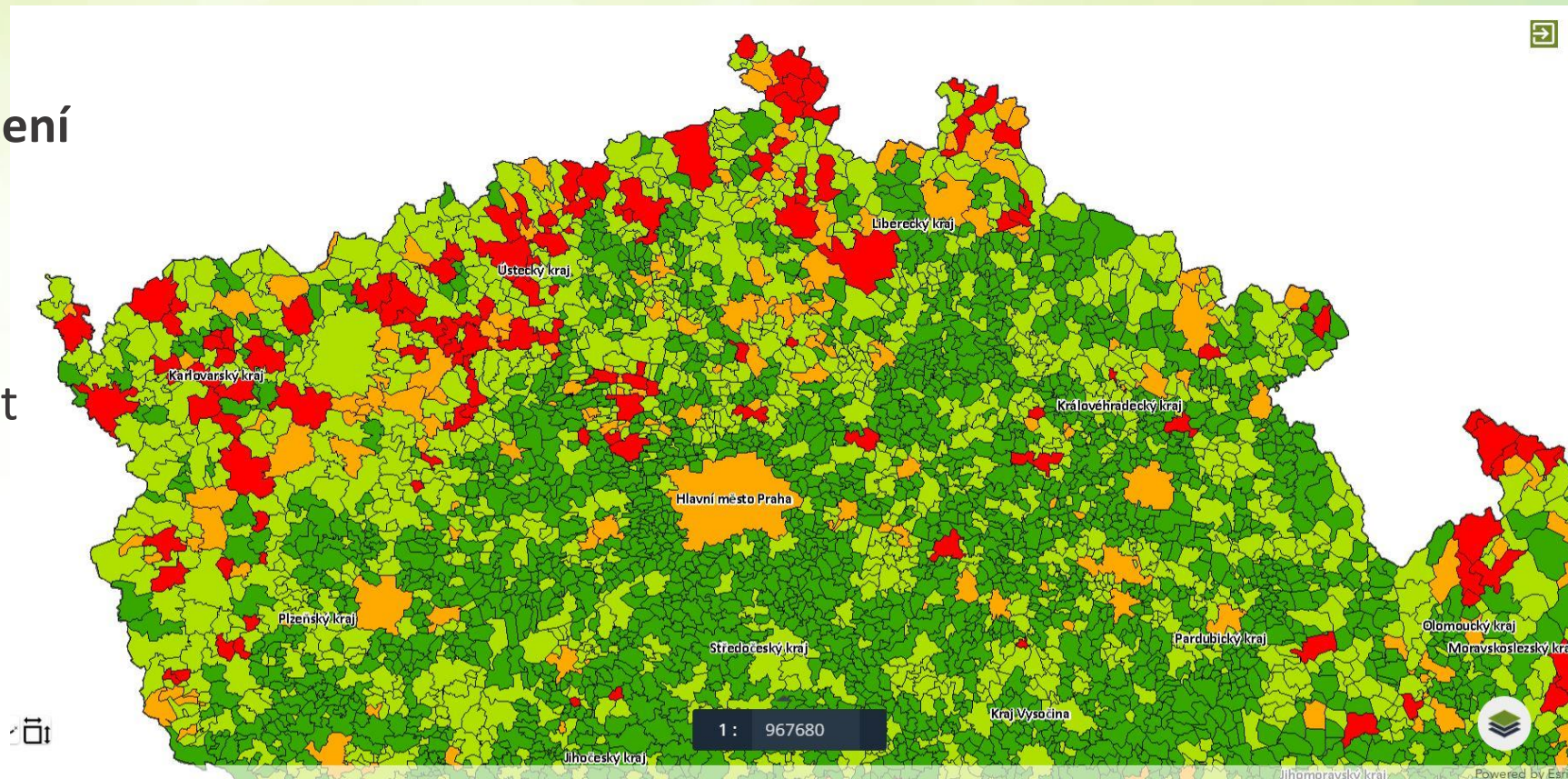
škola

nedokončená školní

docházka

---

SVL





# další souhrnné informace

katastr nemovitostí

ochrana přírody

ochrana památek

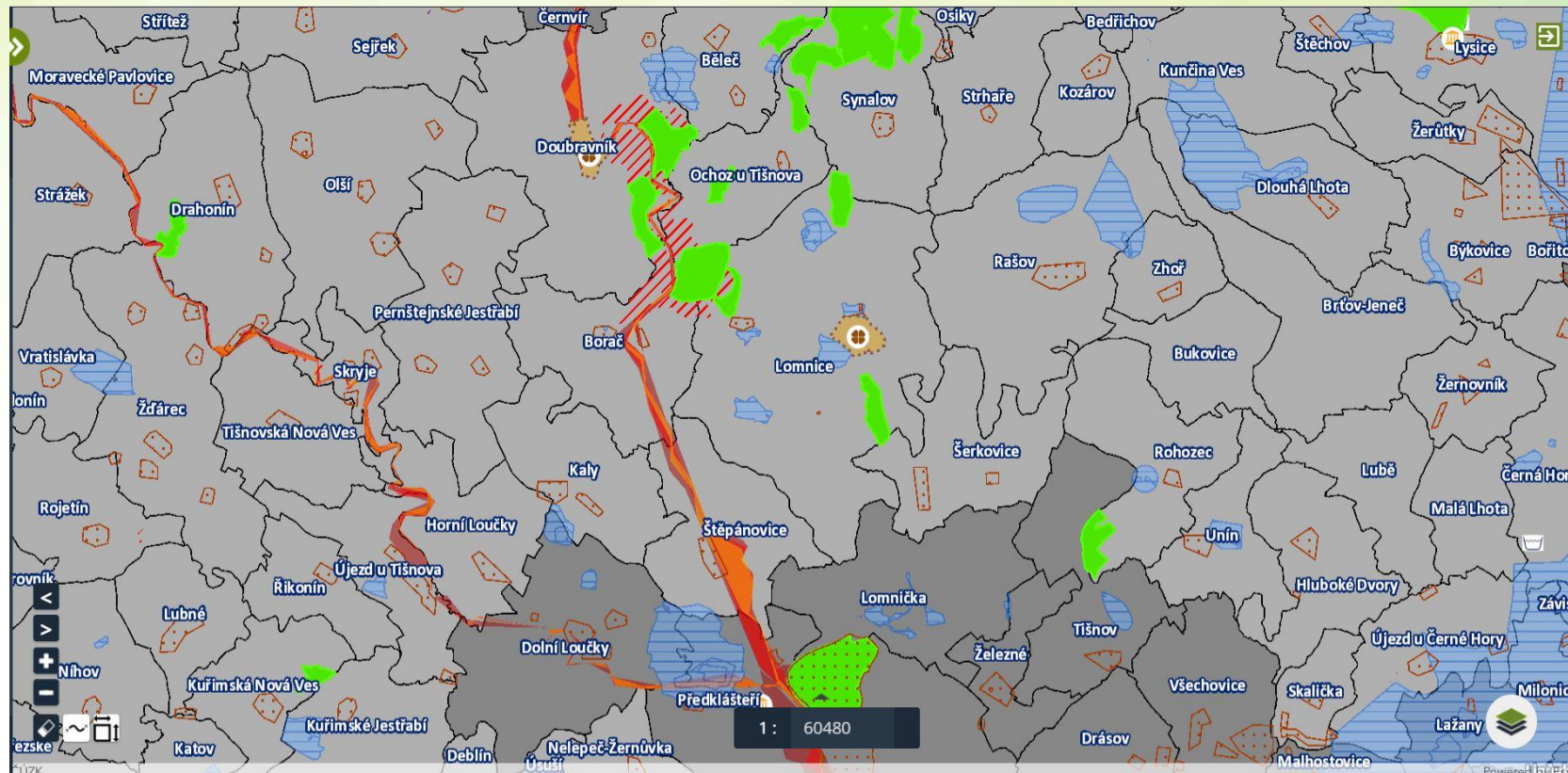
válečné hroby

ochrana vodních zdrojů

a protipovodňová  
opatření,

hospodaření s půdou

čistota ovzduší





# další souhrnné informace

katastr nemovitostí

ochrana přírody

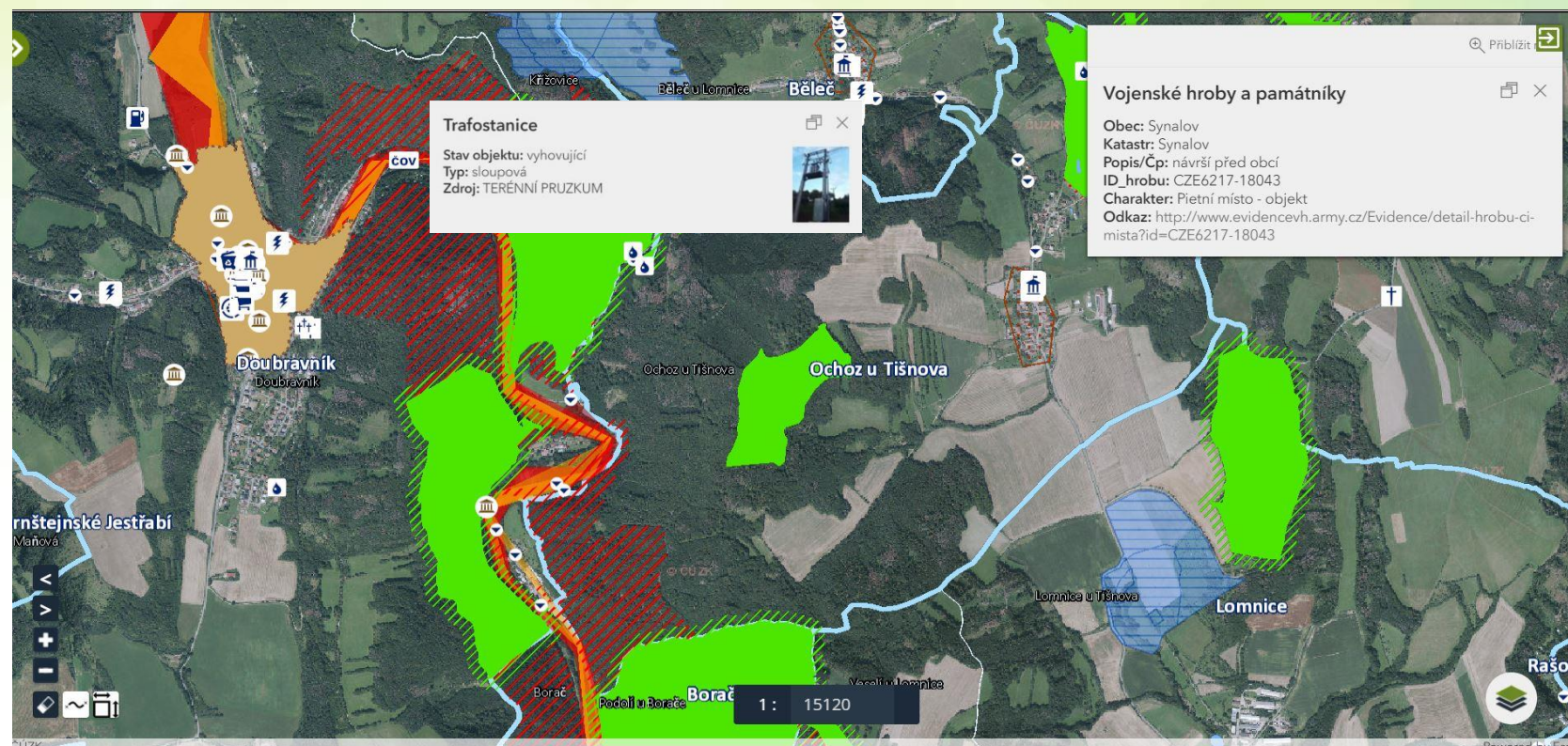
ochrana památek

válečné hroby

ochrana vodních zdrojů  
a protipovodňová  
opatření,

hospodaření s půdou

čistota ovzduší





# detail mapování infrastruktury obce

**Komunikace (foto)**  
Zdroj: TERÉNNÍ PRUZKUM

**Sportoviště**  
Stav objektu: uspokojivý  
Typ: multifunkční venkovní sportoviště  
Povrch: asfalt  
Využití objektu: veřejnost  
Bezbariérový přístup: ano

- Současná problematika
- Infrastruktura obce
- ▼ Budovy a pozemky
  - Dle vlastnictví
  - Dle kultury
- Ochrana území
- Tématické vrstvy
- Pasporty obcí (vývoj)
- Půdní fond
- Členské obce SMSČR
- ▼ Průběh terénního šetření
  - ORP
  - Průběh terénního šetření

Powered by Esri



# detail mapování infrastruktury obce

The screenshot displays a web application interface for mapping local infrastructure. The main area is an aerial map of Borač, with various infrastructure elements overlaid in red, orange, and yellow. A sidebar on the left provides detailed information about the municipality, and a menu on the right allows users to toggle different map layers.

**Základní informace** | **Infrastruktura obce** | **Veřejné služby**

**Komunikace** | **Dotace**

**Borač** (Kód: 595314)

**Status** Obec  
**Kraj** Jihomoravský kraj  
**Okres** Brno-venkov  
**Počet obyvatel** 343 (zdroj: www.czso.cz)

**Starosta** Jaroslav Uher  
**Kontakt** telefon: 549418710  
email: obec@borac.cz  
**Web** <http://www.borac.cz>  
**Adresa OÚ** Borač 51

**Člen SMS** Ne

**Části obce** Podolí  
Borač

**Katastry** Podolí u Borače  
Borač

- ▶ Současná problematika
- ▶ Infrastruktura obce
- ▼ Budovy a pozemky
  - ▶ Dle vlastnictví
  - ▶ Dle kultury
- ▶ Ochrana území
- ▶ Tématické vrstvy
- ▶ Pasporty obcí (vývoj)
- ▶ Půdní fond
- ▶ Členské obce SMSČR
- ▼ Průběh terénního šetření
  - ORP
  - Průběh terénního šetření

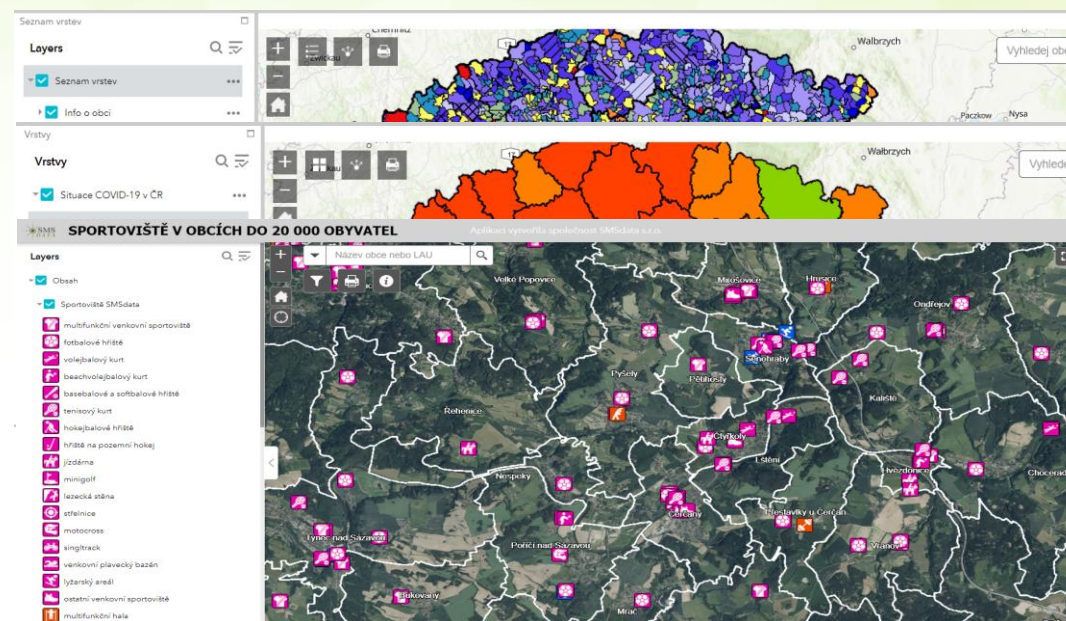
1 : 1890

Powered by Esri

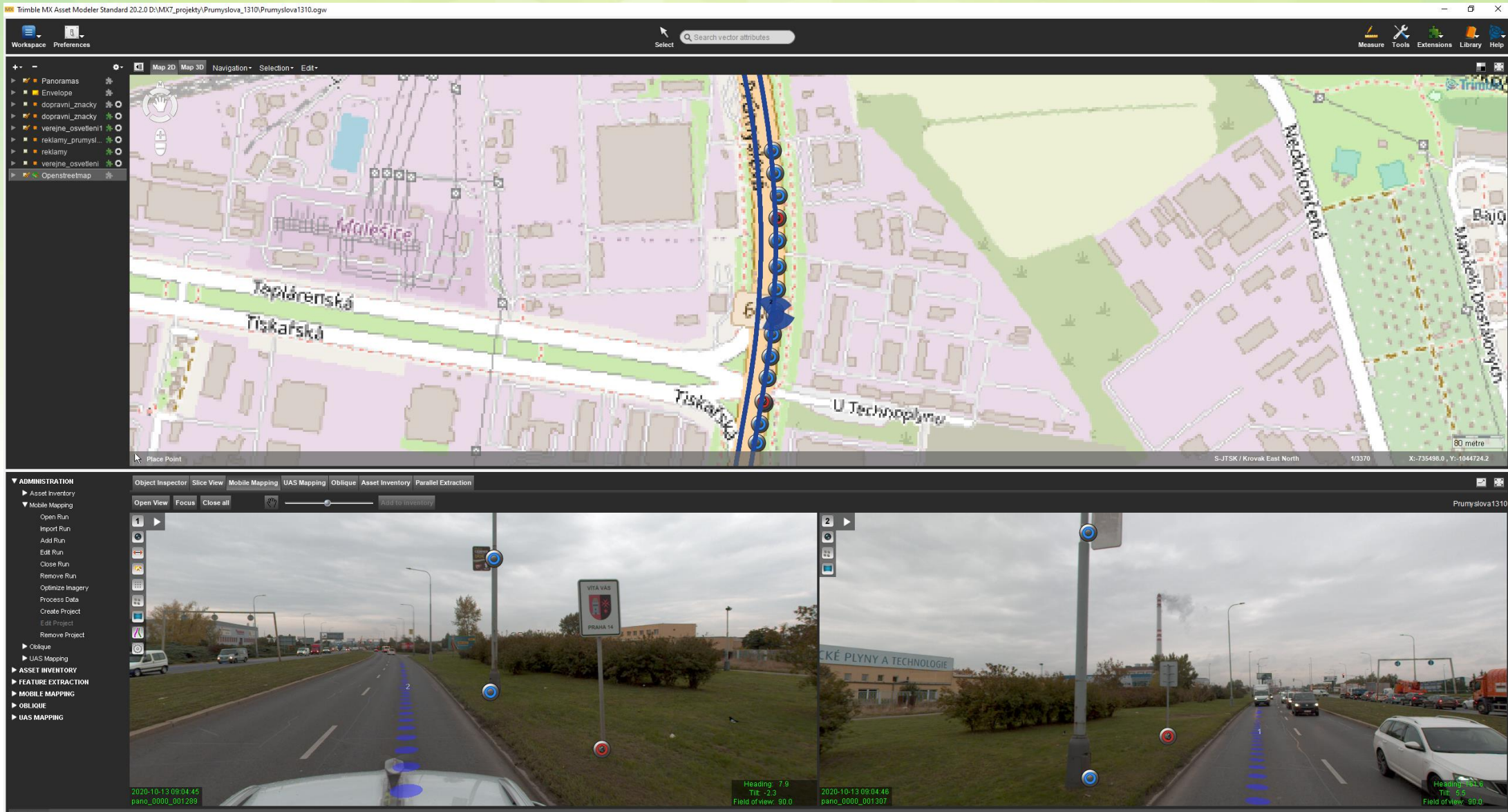


# AGIS - rozvoj

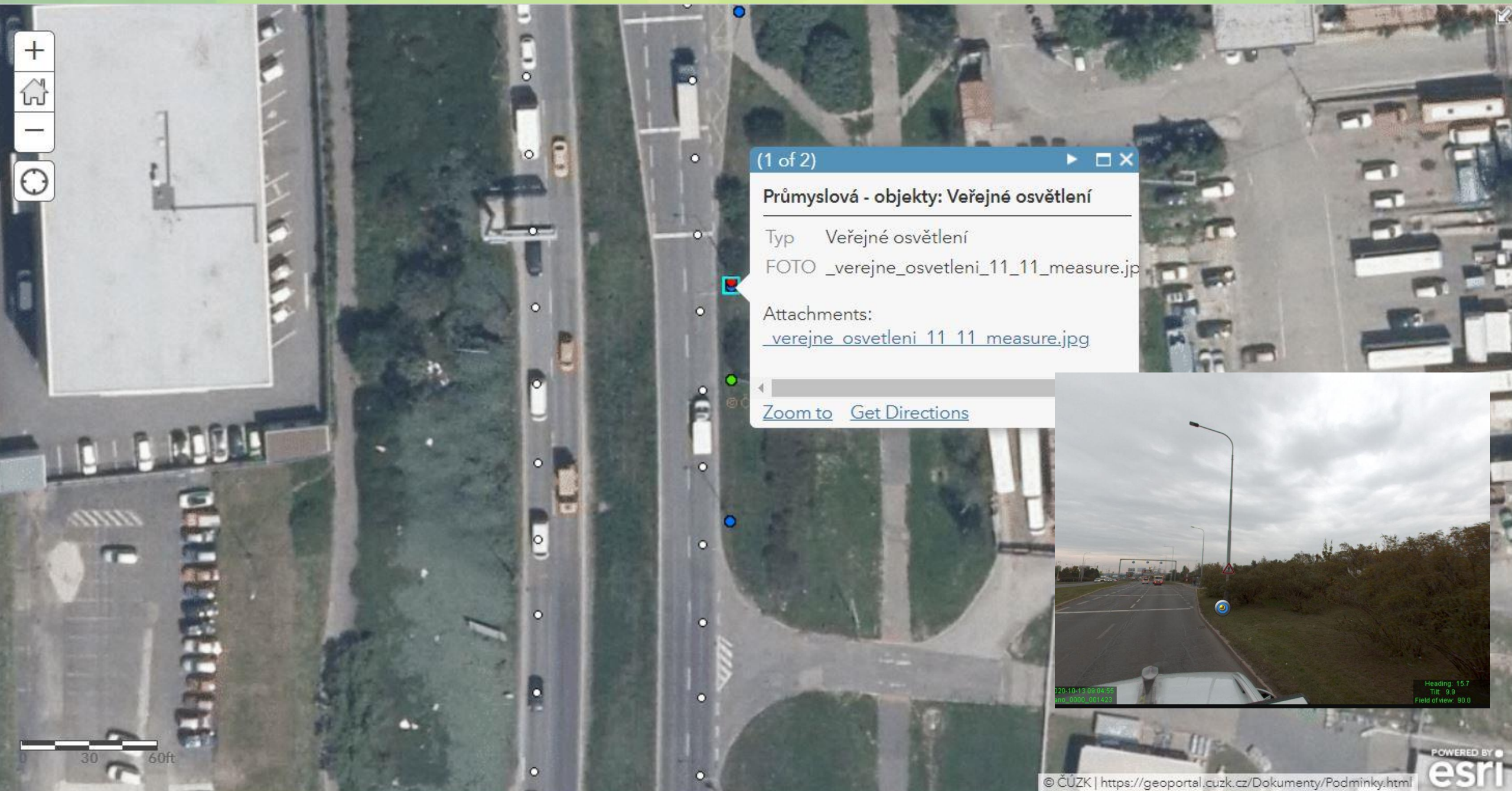
- **udržitelnost aktuálnosti dat**
  - zapojení místních samospráv
  - automatizace mapovacích procesů
  - rozvoj propojení se státními registry
- **samostatné moduly**
  - modul pro OSZ
  - modul covid+
  - modul pro NSA
  - modul APJ
  - **2021 připravujeme**
    - zdravotní modul
    - dotační modul
- **sdílení dat**
  - pro MMR / RIS
  - pro územně analytické procesy na krajích a ORP
  - jednotný informační systém obcí s vazbou na ISKN a DTM (ÚPD)



# Trimble MX7 Asset Modeler Standard







(1 of 2) ▶ □ ×

**Průmyslová - objekty: Veřejné osvětlení**

---

Typ Veřejné osvětlení

FOTO [\\_verejne\\_osvetleni\\_11\\_11\\_measure.jpg](#)

Attachments:  
[\\_verejne\\_osvetleni\\_11\\_11\\_measure.jpg](#)

[Zoom to](#) [Get Directions](#)







**Průmyslová - objekty: Dopravní značky**

Typ Dopravní značky

FOTO [\\_dopravni\\_znacky\\_2\\_2\\_measure.jpg](#)

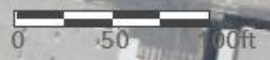
Attachments:  
[\\_dopravni\\_znacky\\_2\\_2\\_measure.jpg](#)

[Zoom to](#) [Get Directions](#)

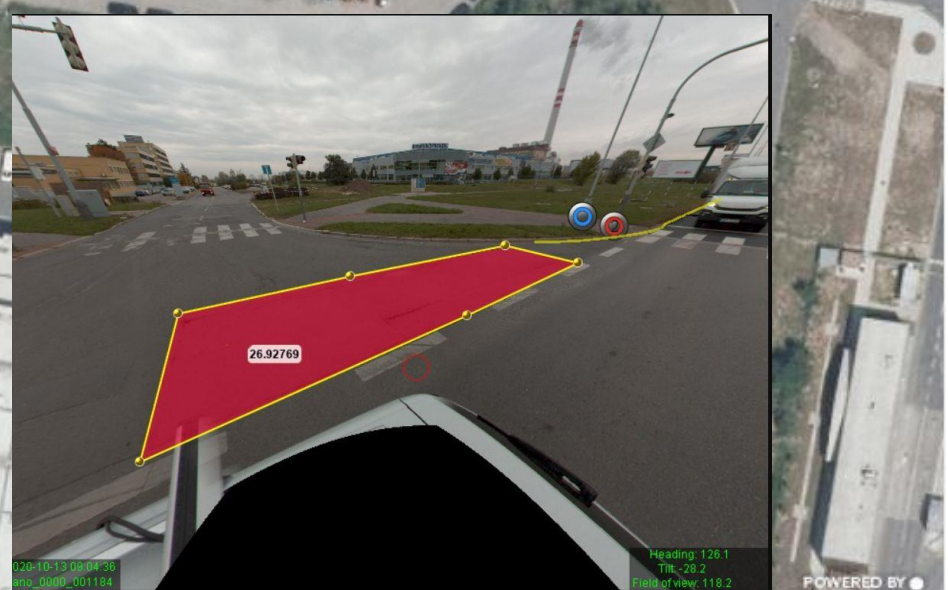
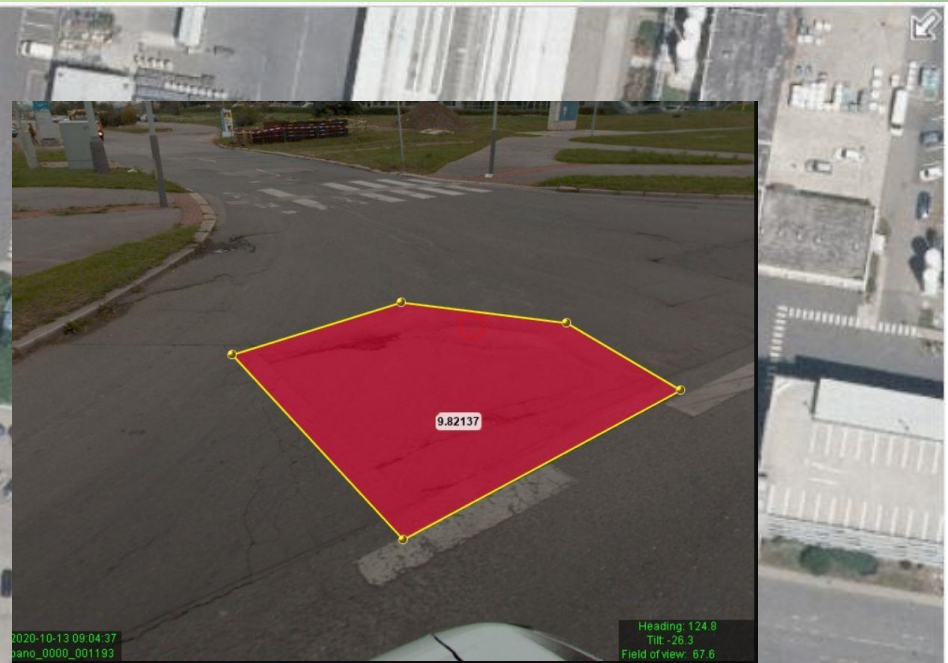
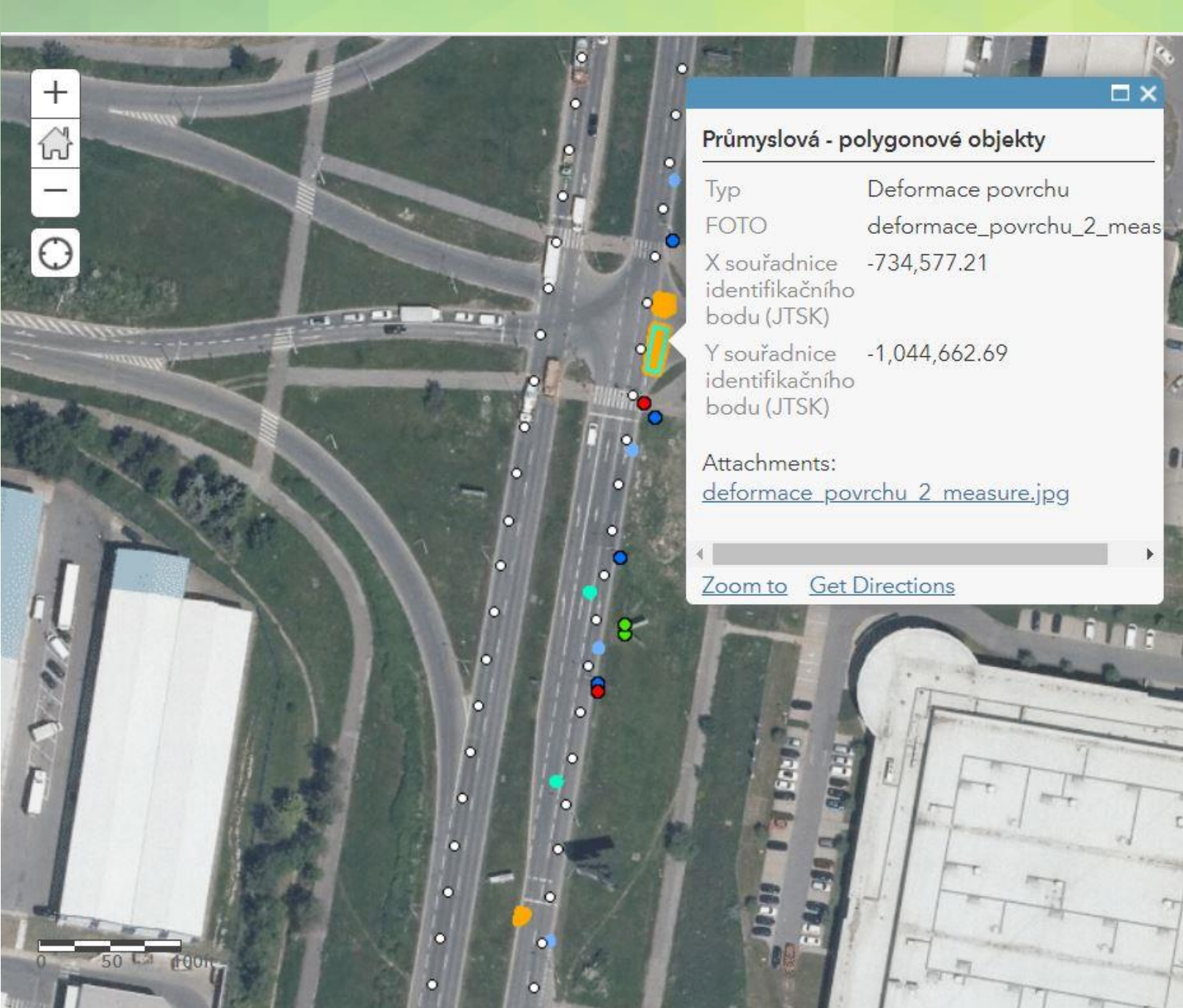


2020-10-13 09:04:33  
pano\_0000\_001163

Heading: 29.8  
Tilt: 3.4  
Field of view: 46.2









# Trimble MX7 + Phantom RTK

fotogrammetrický  
dron s vysokou  
přesností pro

- mapování  
pozemků
- dokumentaci  
staveb
- zpracování 3D  
modelů
- etc.



více na [https://www.youtube.com/watch?v=x9iaXDPK\\_1k](https://www.youtube.com/watch?v=x9iaXDPK_1k)



# Phantom RTK



INTERAKTIVNÍ VÝSTUPY

# Partneři projektu AGIS

strategický partner



MINISTERSTVO  
PRO MÍSTNÍ  
ROZVOJ ČR

generální partner



SKUPINA ČEZ

strategický partner  
mobility



ŠKODA