



# PODZIMNÍ ŠKOLA Zdravých měst

úvodní seminář  
Vsetín, 1. listopadu 2017

[www.ZdravaMesta.cz/ps2017](http://www.ZdravaMesta.cz/ps2017)



Ministerstvo životního prostředí

*Tato akce byla připravena za finanční podpory SFŽP a MŽP.*

# **Analýzy zdravotního stavu**

**zkušenosti, možnosti,  
výhled spolupráce**

**MUDr. Stanislav Wasserbauer**

**MVDr. Kateřina Janovská**



# **Analýzy zdravotního stavu**

**souhrnný pohled na veřejné zdraví v daném místě  
(ve městě, okrese, kraji, ČR ...)**

**a na faktory, které mohou  
zdraví a zdravotní stav obyvatel ovlivňovat**

## **VEŘEJNÉ ZDRAVÍ**

**zdraví (zdravotní stav) nějaké populace (skupiny lidí)  
je určováno souhrnem přírodních, životních  
a pracovních podmínek a způsobem života**

# Hlavní cíle, záměr a možnosti

## analýzy zdravotního stavu

- **podat základní informaci o tom, jak na tom jsou se svým zdravím občané daného (zdravého) města, kraje...**
- **tuto informaci dát nejen koordinátorovi, ale zejména vedení města, zastupitelům (!!)** a veřejnosti (!!)
- **základní materiál pro hledání důvodů a příčin, proč některé ukazatele lepší či horší**
- **nezbytné navázat na analýzu hledáním a přijímáním potřebných opatření – analýza není strategickým plánovacím nástrojem, je podkladem**

# Analýzy zdravotního stavu

- často podceňovaný, ale nezbytný první krok – město, kraj by mělo vědět jak na tom jsou občané se svým veřejným zdravím
- **nutná spolupráce města s odborným partnerem – zpracovatelem Analýzy**
- analýza by se měla opakovat (za 2 – 4 roky)

# Analýzy zdravotního stavu

**základní „stavební kámen“ pro**

Profily zdraví

Zdravotní plány zdraví

strategické a komunitní plánování

implementaci Programu ZDRAVÍ 21

stanovení priorit vč. indikátorů

grantovou politiku ...

**důležitý komunikační nástroj**

# Veřejné zdraví lze měřit ukazateli zdravotního stavu

- demografické údaje
  - ukazatele úmrtnosti
  - ukazatele nemocnosti (výskyt nemocí a úrazů)
  - další data související se zdravím...
- 
- údaje absolutní
  - údaje relativní – incidence, prevalence
  - údaje věkově standardizované (relativní)

# Základní sada indikátorů zdravotního stavu pro Profil zdraví (Zdravotní plán města)

<b>Délka života</b>	<b>Střední délka života</b>	střední délka života při narození
<b>Úmrtnost</b>	<b>Úmrtnost celková</b>	úmrtnost celková
	<b>Úmrtnost dle příčin</b>	nemoci oběhové soustavy
		novotvary (zhoubné nádory)
		poranění a otravy
		sebevraždy
<b>Nemocnost</b>	<b>Hospitalizace</b>	počet případů hospitalizace
		nemoci oběhové soustavy
		novotvary (zhoubné nádory)
		poranění a otravy
	<b>Incidence novotvarů</b>	incidence novotvarů vč. in situ bez dg C44
	<b>Incidence infekčních onemocnění</b>	sexuálně přenosné infekce
		TBC
		akutní průjemová onemocnění
		virové hepatitidy A,B,C

**Existuje i tzv. Doplňující sada indikátorů zdravotního stavu**



## ▪ **ÚZIS**

- DPS kraj
- DPS okres
- DPS mix
- DPS ORP a měst
- Nový systém ÚZIS 2018???

## Zdroje dat pro analýzy zdravotního stavu

- ČSÚ
- SZÚ

- KHS, ZÚ (?)
- města (?)
- další (?)

# Hlavní rizika a nedostatky u vstupních dat

- data pro města jsou ve formě dat pro ORP
- některá data nejsou pro město (ORP) k dispozici (jsou pouze na úrovni okresu)
- data pro město často zpracována za krátké časové období a nebývají příliš aktuální
- u některých dat značná rozkolísanost dat (malé soubory)
- z výše uvedených důvodů u některých ukazatelů obtížnější interpretace a hodnocení výsledků

# ZPRACOVATELÉ

## analýz zdravotního stavu

- **Státní zdravotní ústav**
  - Mladá Boleslav, Hodonín ...
- **Zdravá Vysočina, z.s.**
  - Strakonice, Tábor, Jihlava, Kraj Vysočina ...
- **Národní síť podpory zdraví, z.s.**
  - Valašské Meziříčí, Říčany, Kroměříž, Krnov, Kopřivnice, Jilemnice, Valašské Klobouky ...
- **krajské hygienické stanice**
  - dané kraje či „místní“ města. Pro kraje provádí na základě legislativní povinnosti.

# Co by měla analýza zdravotního stavu obsahovat

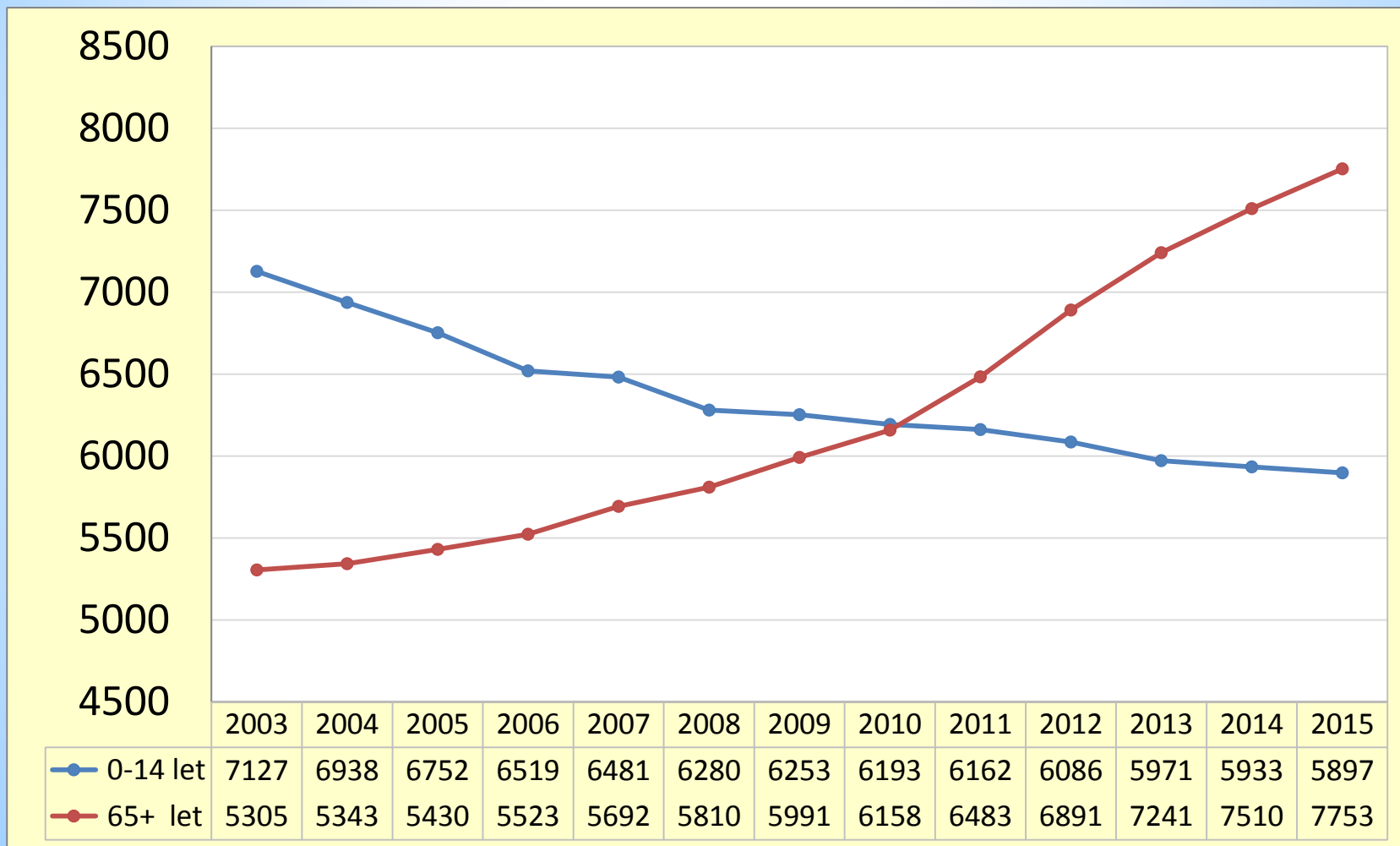
- 1 Úvod**
- 2 Slovníček základních pojmů**
- 3 Charakteristika města (kraje)**
- 4 Základní demografické údaje**
- 5 Úmrtnost celková (vč. předčasné)**
- 6 Úmrtnost podle příčin úmrtí**
- 7 Reprodukční zdraví**
- 8 Infekční onemocnění**
- 9 Dispenzarizace**
- 10 Incidence nádorových onemocnění**
- 11 Závěry, návrhy opatření...**

<b>1 Úvod</b>	<b>4</b>
<b>2 Slovníček základních pojmů</b>	<b>6</b>
<b>3 Charakteristika města, základní demografické údaje</b>	<b>7</b>
3.1 Počet obyvatel	7
3.2 Index stáří	8
3.3 Střední délka života	11
<b>4 Úmrtnost celková</b>	<b>15</b>
4.1 Celková úmrtnost (relativní, věkově standardizovaná) celkem	15
4.2 Celková úmrtnost (relativní, věkově standardizovaná) mužů	17
4.3 Celková úmrtnost (relativní, věkově standardizovaná) žen	18
4.4 Absolutní celková úmrtnost (na všechny příčiny)	19
4.5 <b>Absolutní celková úmrtnost podle věku</b>	21
<b>5 Úmrtnost podle příčin úmrtí</b>	<b>23</b>
5.1 Úmrtnost na kardiovaskulární onemocnění	25
5.2 Úmrtnost na zhoubné nádory	30
5.3 Úmrtnost na poranění (úrazy) a otravy	35
5.4 Úmrtnost podle příčin ve věku do 65. roku života	40
5.5 Absolutní úmrtnost podle příčin	43
<b>6 Reprodukční zdraví</b>	<b>43</b>
6.1 Počet narozených dětí	43
6.2 Kojenecká a novorozenecká úmrtnost	45
6.3 Potratovost	47
6.4 Vrozené vývojové vady	48
<b>7 Infekční onemocnění</b>	<b>49</b>
7.1 Incidence syfilis	49
7.2 Incidence kapavky	50
7.3 Incidence tuberkulózy	51
7.4 Incidence salmonelózy	51
7.5 Incidence kamylobakterií	52
7.6 Incidence hepatitid	53

<b>8</b>	<b>Dispenzarizace</b> .....	<b>54</b>
8.1	Prevalence alergií .....	54
8.2	Prevalence diabetes mellitus .....	55
<b>9</b>	<b>Incidence nádorových onemocnění</b> .....	<b>56</b>
9.1	Incidence nádorů celkem .....	56
9.2	Incidence nádorů tlustého střeva .....	60
9.3	Incidence nádorů recta (konečniku) .....	61
9.4	Incidence nádorů průdušnice, průdušek a plic .....	61
9.5	Incidence nádorů kůže .....	62
9.6	Incidence nádorů prsu .....	63
9.7	Incidence nádorů děložního hrdla .....	63
9.8	Incidence nádorů těla děložního .....	64
9.9	Incidence nádorů vaječníků .....	65
9.10	Incidence nádorů prostaty .....	65
<b>10</b>	<b>Analýza incidence nádorových onemocnění v okrese</b> .....	<b>66</b>
10.1	Incidence nádorů celkem .....	66
10.2	Incidence nádorů žaludku .....	68
10.3	Incidence nádorů tlustého střeva .....	69
10.4	Incidence nádorů konečniku .....	71
10.5	Incidence nádorů trachey, bronchu a plic .....	72
10.6	Incidence nádorů kůže .....	73
10.7	Incidence nádorů prostaty .....	74
10.8	Incidence nádorů močového měchýře .....	75
10.9	Incidence nádorů ledvin a močových cest .....	76
10.10	Incidence nádorů prsu .....	77
10.11	Incidence nádorů hrdla děložního .....	77
10.12	Incidence nádorů těla děložního .....	78
10.13	Incidence nádorů vaječníků .....	79
<b>11</b>	<b>Závěry</b> .....	<b>80</b>

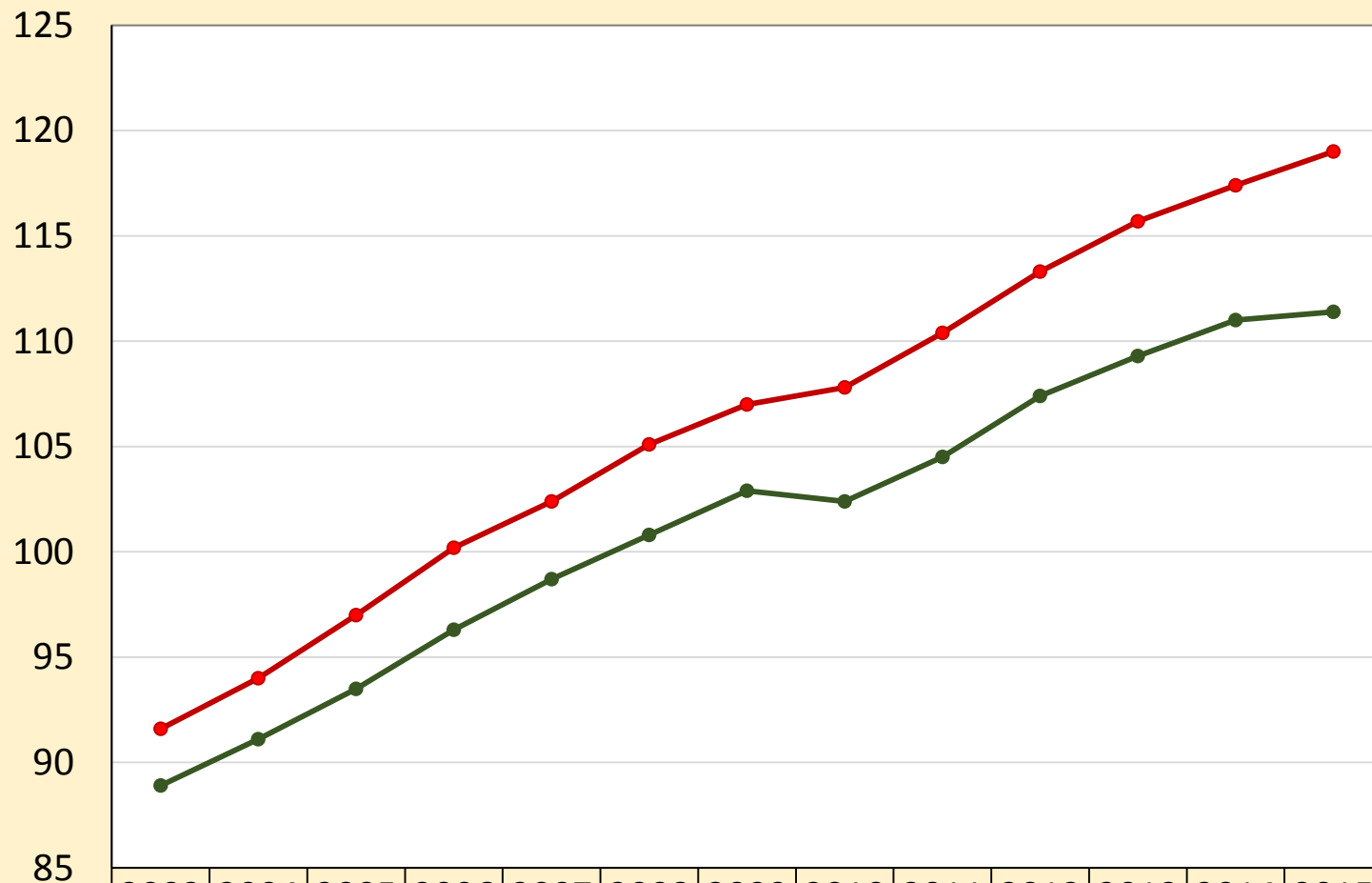
**Příklady / ukázky  
zajímavých výsledků  
z analýz zdravotního stavu  
ve zdravých městech / kraji**

# Vývoj počtu obyvatel ve věku 0-14 a 65+ v Krnově



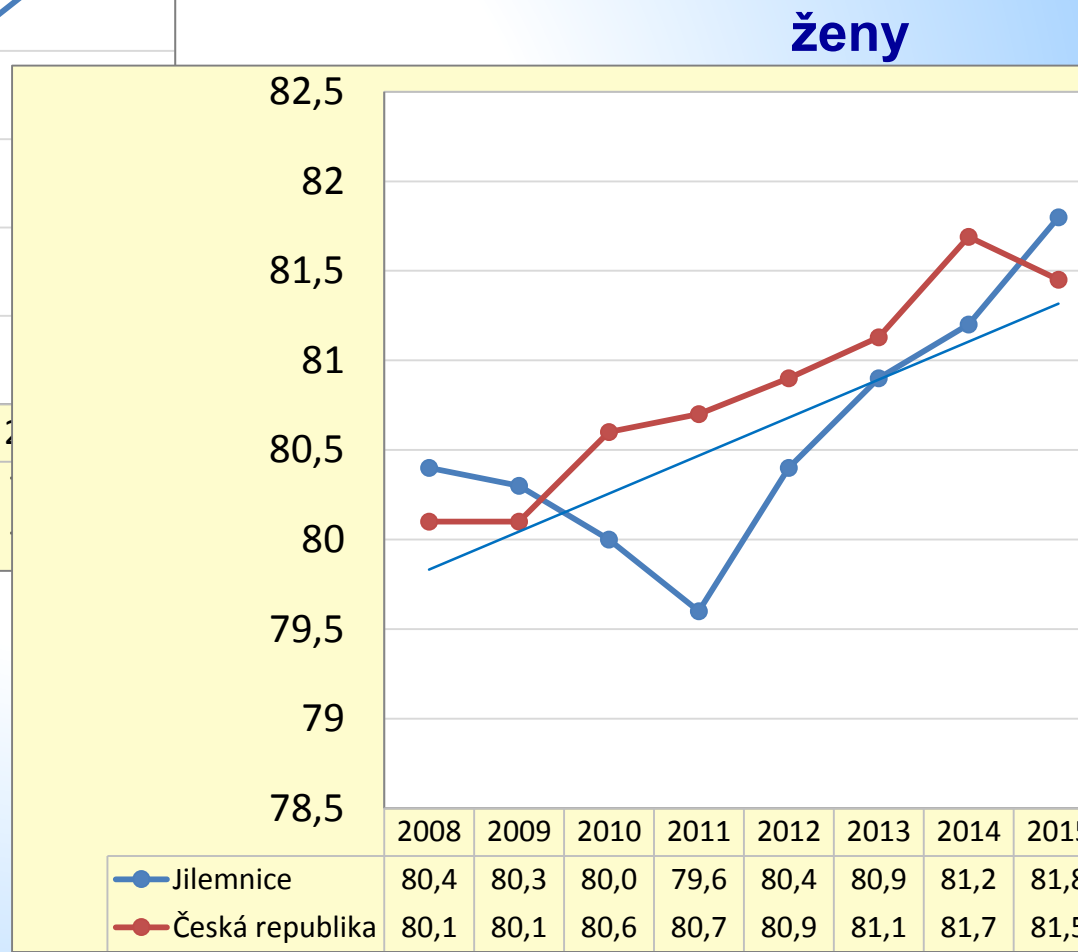
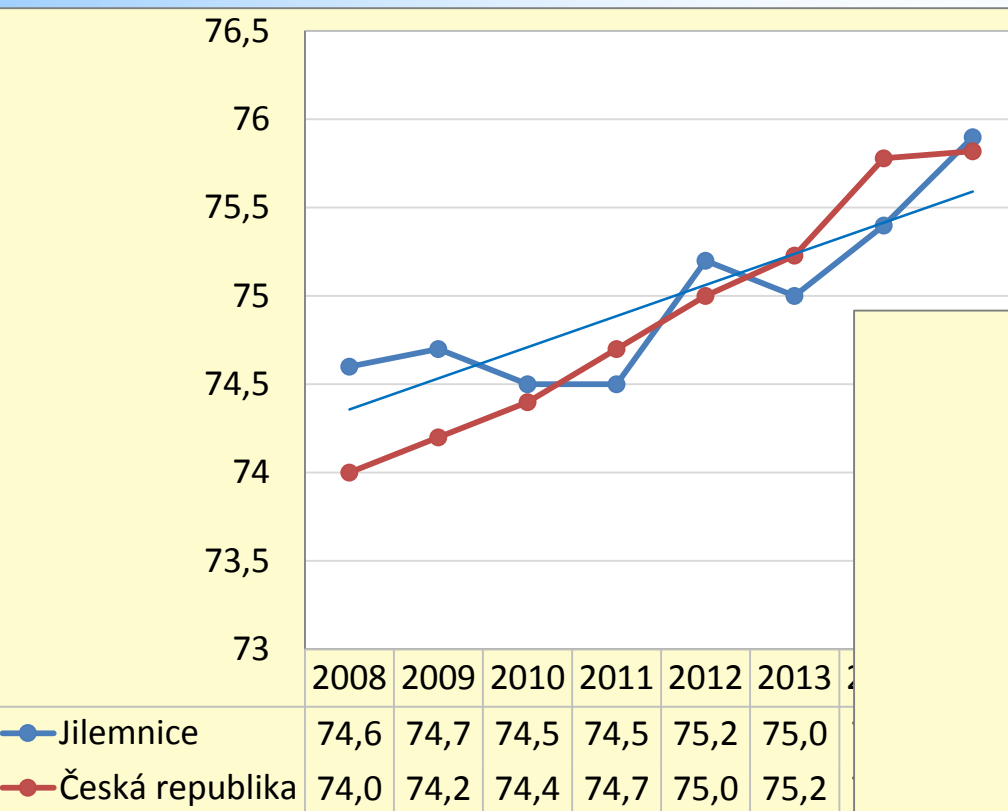


# Index stáří v Jihlavě



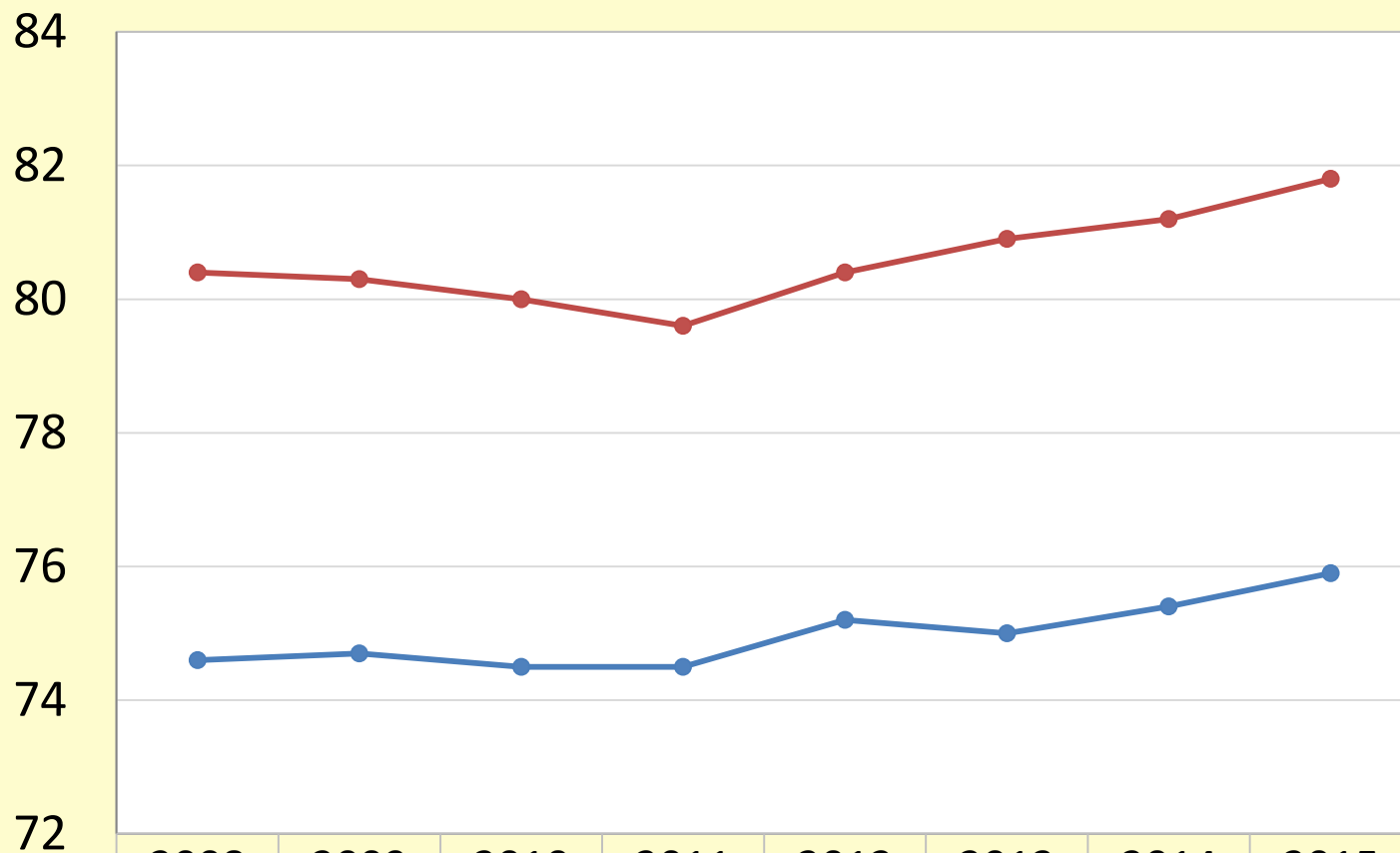
	2003	2004	2005	2006	2007	2008	2009	2010	2011	2012	2013	2014	2015
—●— Jihlava	88,9	91,1	93,5	96,3	98,7	100,8	102,9	102,4	104,5	107,4	109,3	111	111,4
—●— Česká republika	91,6	94	97	100,2	102,4	105,1	107	107,8	110,4	113,3	115,7	117,4	119

# Střední délka života při narození v Jilemnici



# Střední délka života při narození v Jilemnici

## srovnání mužů a žen

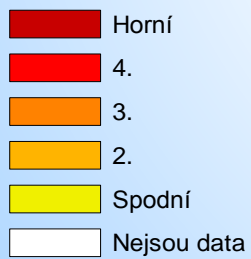
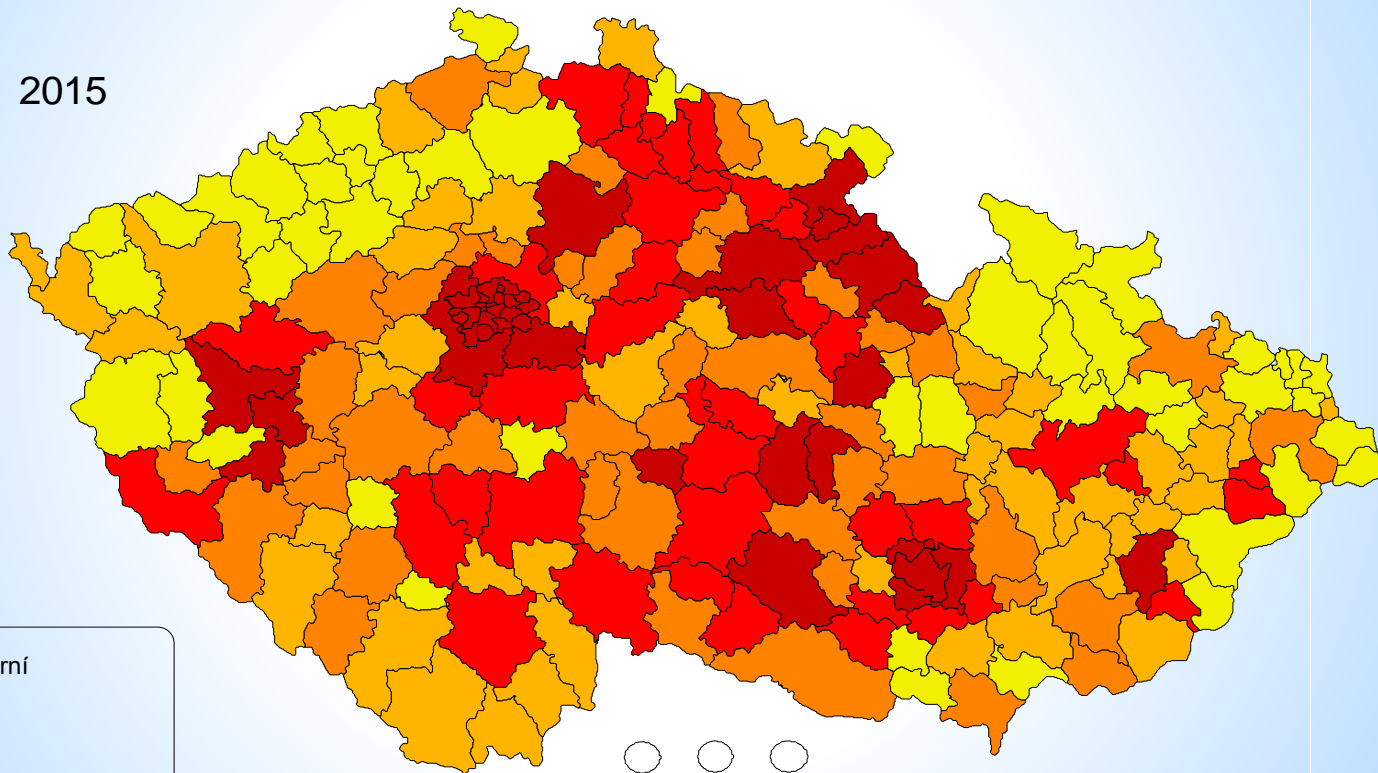


—●— Jilemnice muži  
—●— Jilemnice ženy

Year	2008	2009	2010	2011	2012	2013	2014	2015
Jilemnice muži	74,6	74,7	74,5	74,5	75,2	75,0	75,4	75,9
Jilemnice ženy	80,4	80,3	80,0	79,6	80,4	80,9	81,2	81,8

# Střední délka života při narození v ORP ČR, muži

2015

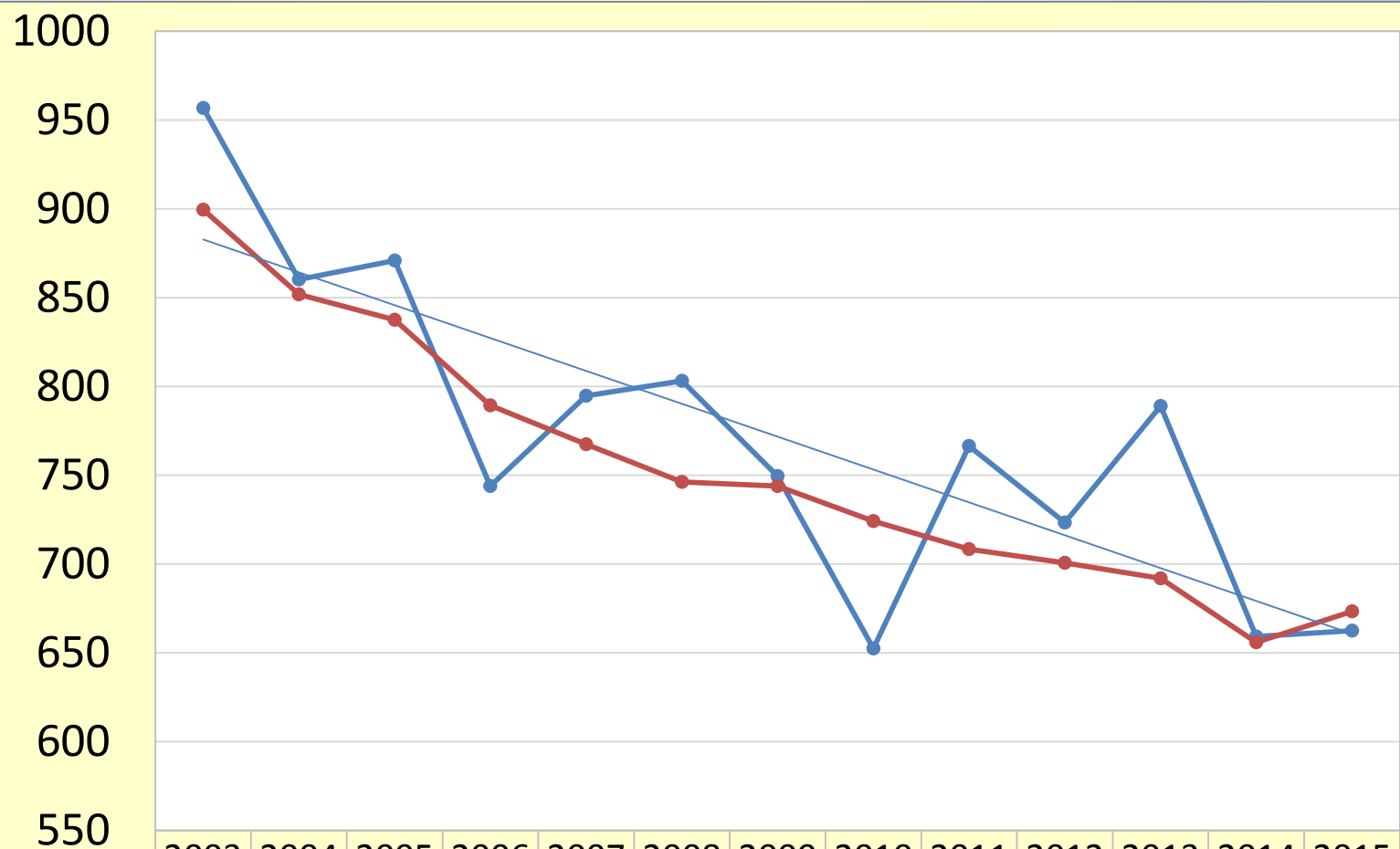


Min = 71.5

Česká republika  
75.82

# Celková úmrtnost v Kroměříži

Muži a ženy celkem



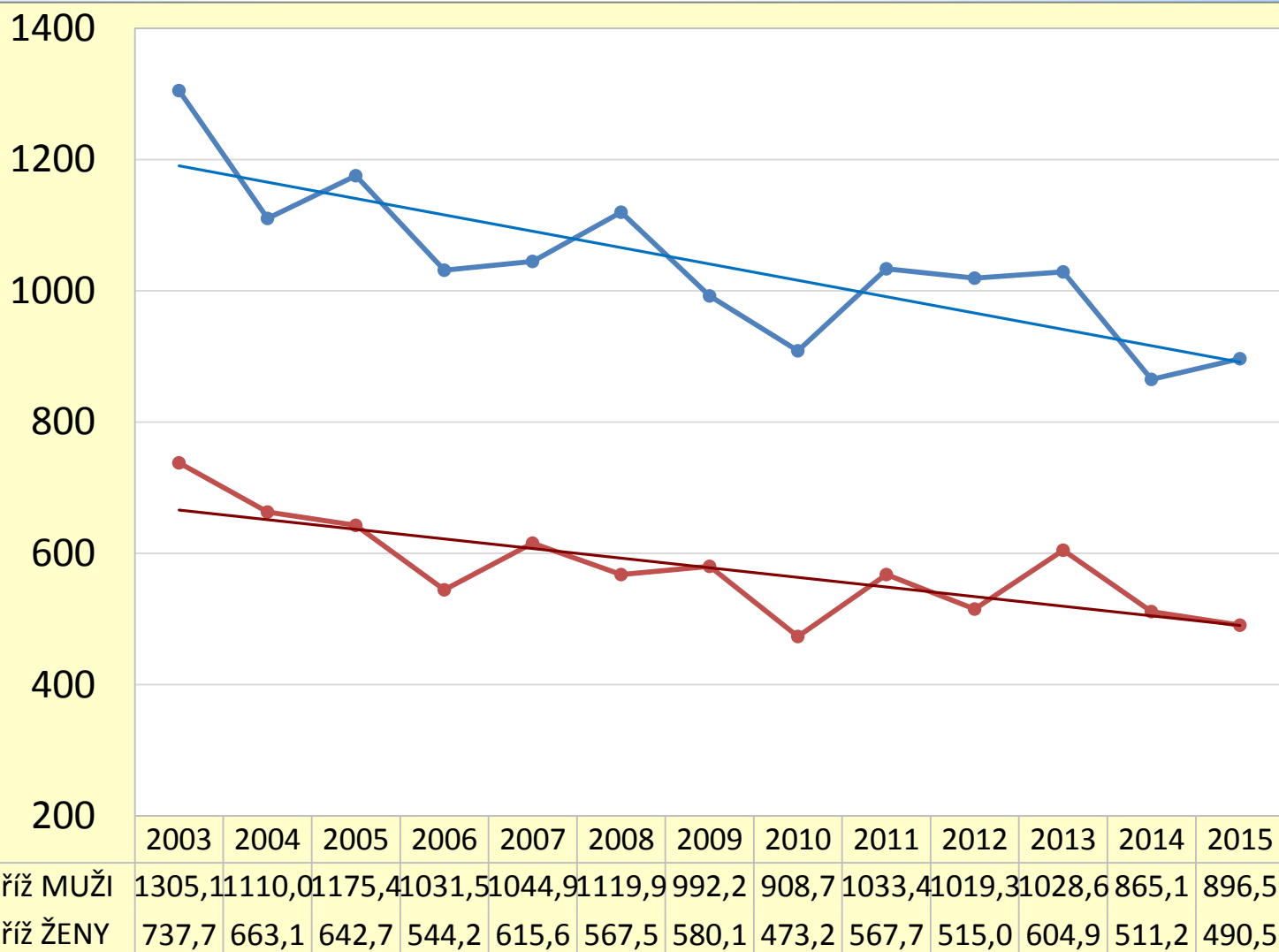
— Kroměříž

— Česká republika

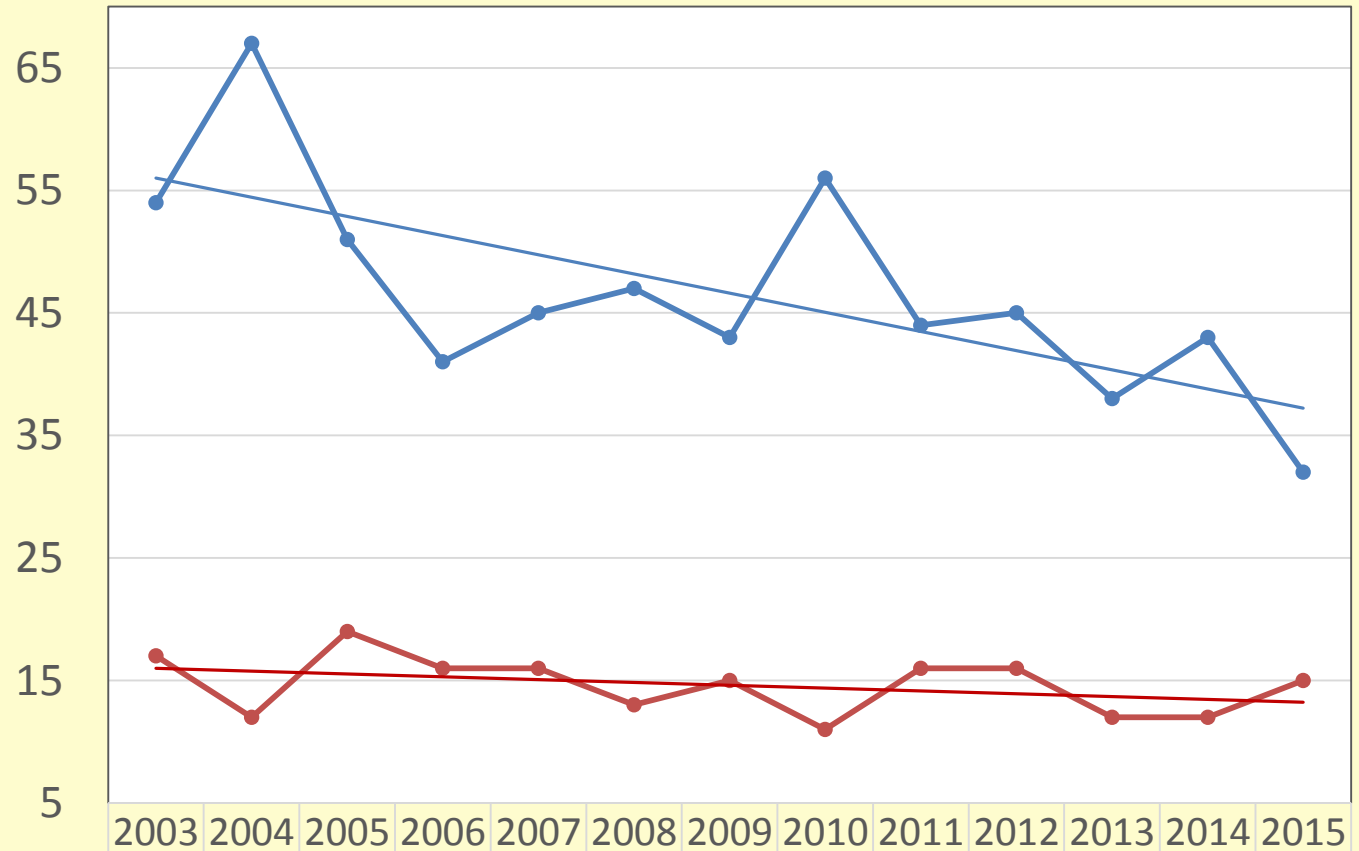
2003	2004	2005	2006	2007	2008	2009	2010	2011	2012	2013	2014	2015
956,8	860,2	871,0	744,0	794,8	803,2	749,5	652,5	766,5	723,4	789,0	659,3	662,5
899,6	851,9	837,6	789,3	767,5	746,2	743,9	724,2	708,4	700,6	691,9	656,0	673,4

# Celková úmrtnost v Kroměříži

## Srovnání mužů a žen

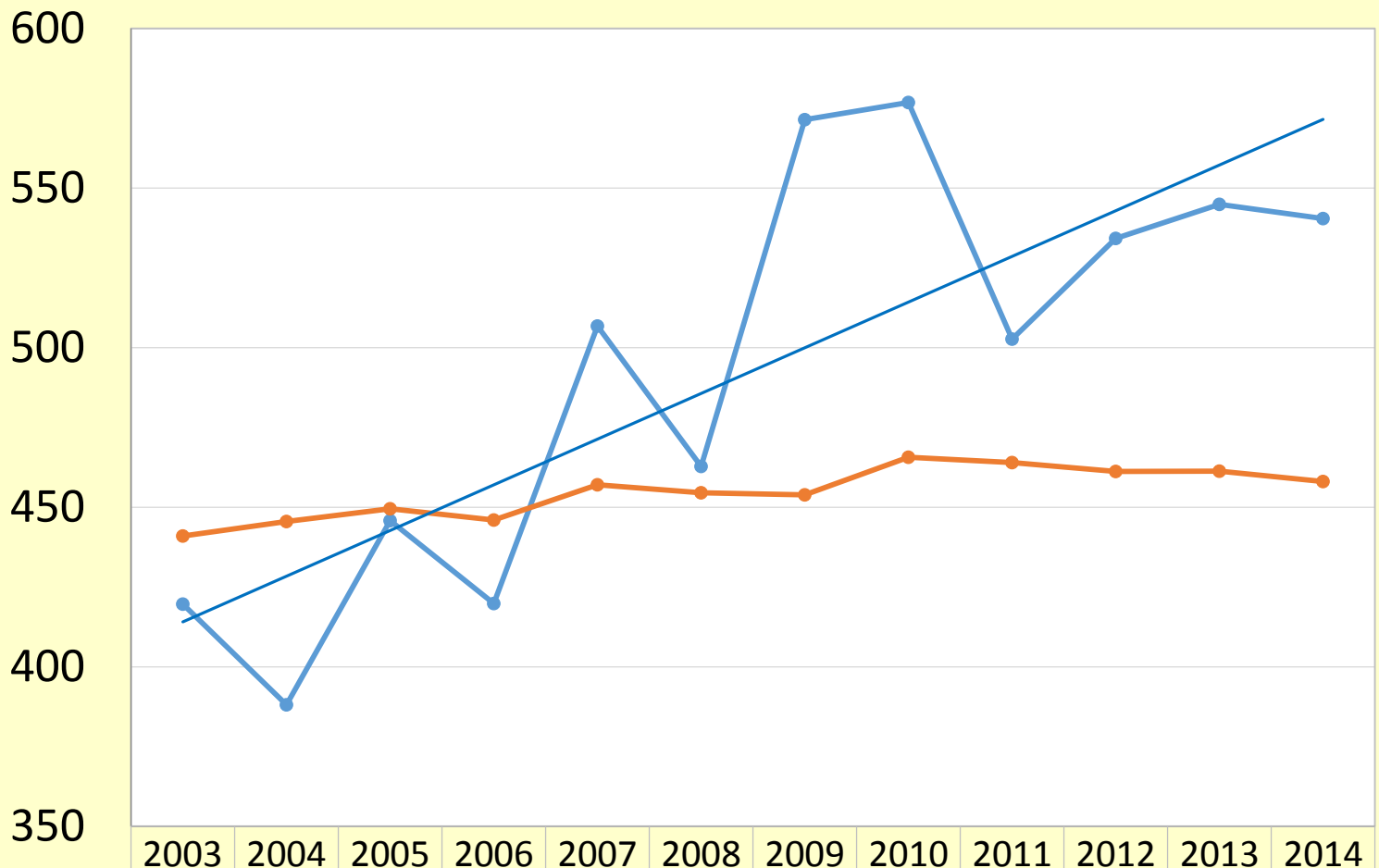


# Předčasná úmrtnost ve Val. Kloboucích



● Valašské Klobouky muži	54	67	51	41	45	47	43	56	44	45	38	43	32
● Valašské Klobouky ženy	17	12	19	16	16	13	15	11	16	16	12	12	15

# Výskyt zhoubných nádorů ve Valašském Meziříčí muži



— Valašské Meziříčí

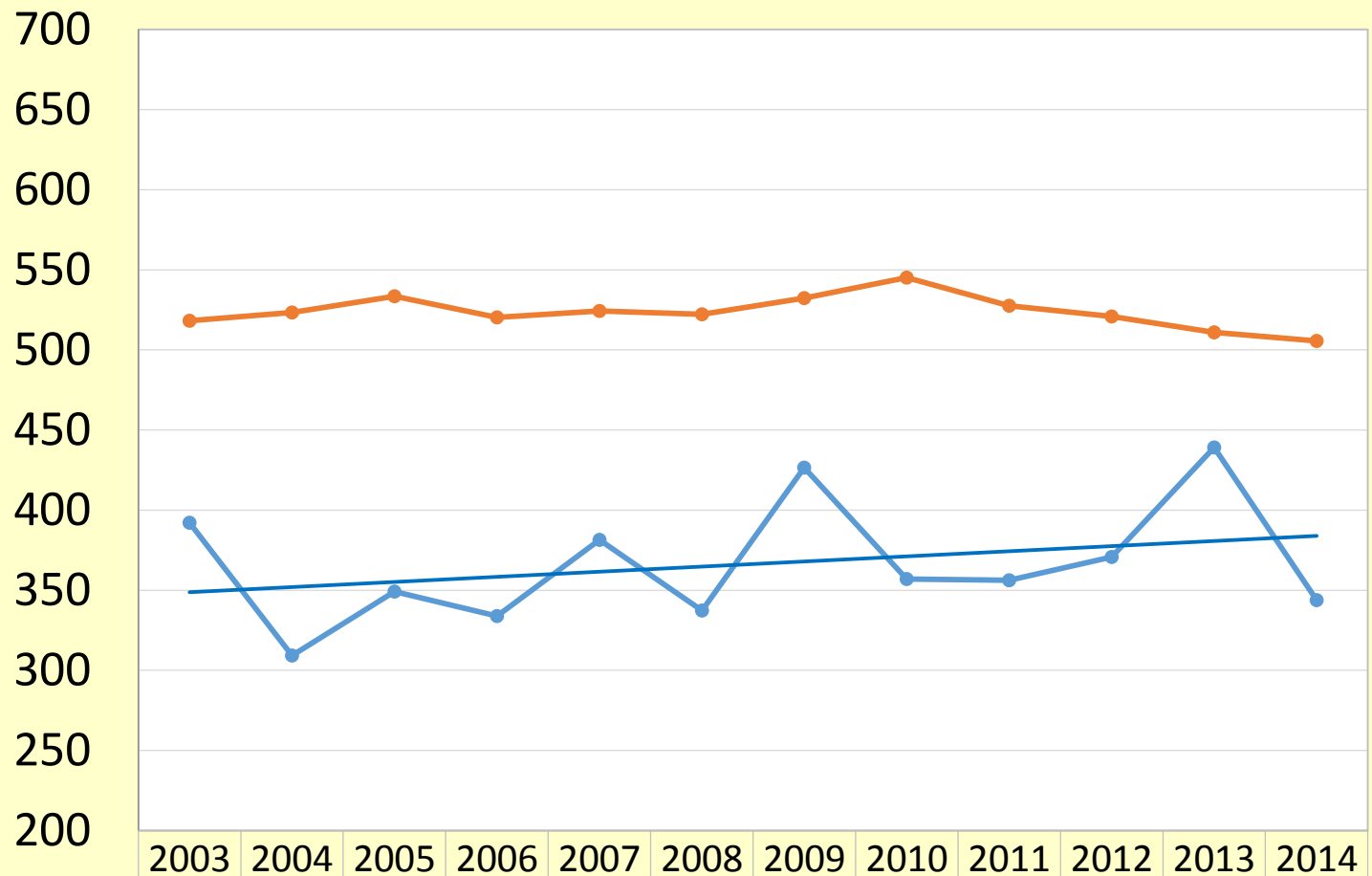
— Česká republika

2003	2004	2005	2006	2007	2008	2009	2010	2011	2012	2013	2014
419,6	388,1	445,8	419,8	506,8	462,8	571,5	576,8	502,7	534,2	544,9	540,5
441,0	445,5	449,5	446,0	457,0	454,5	453,9	465,7	464,0	461,2	461,3	458,1



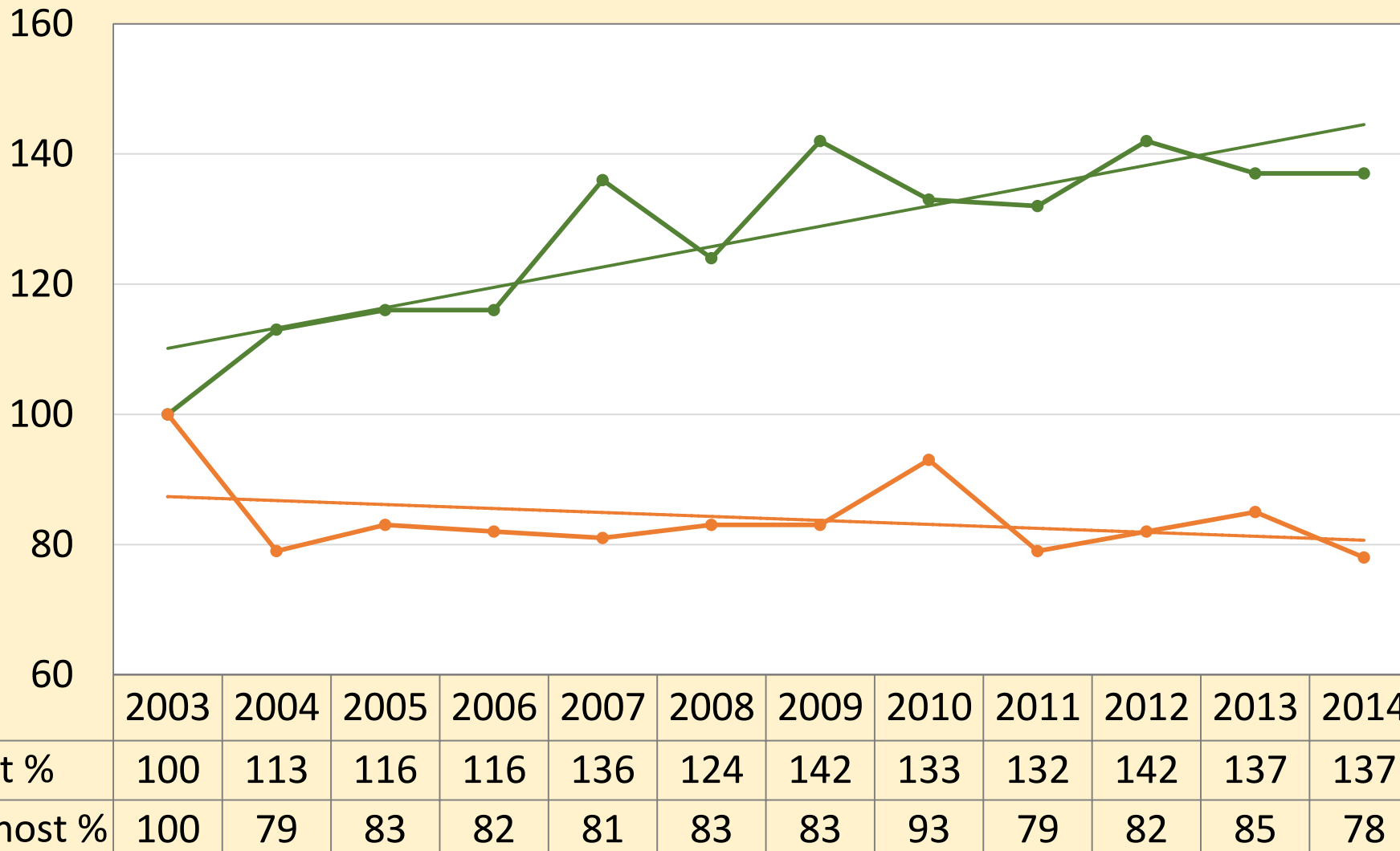
# Výskyt zhoubných nádorů ve Valašském Meziříčí

## ženy

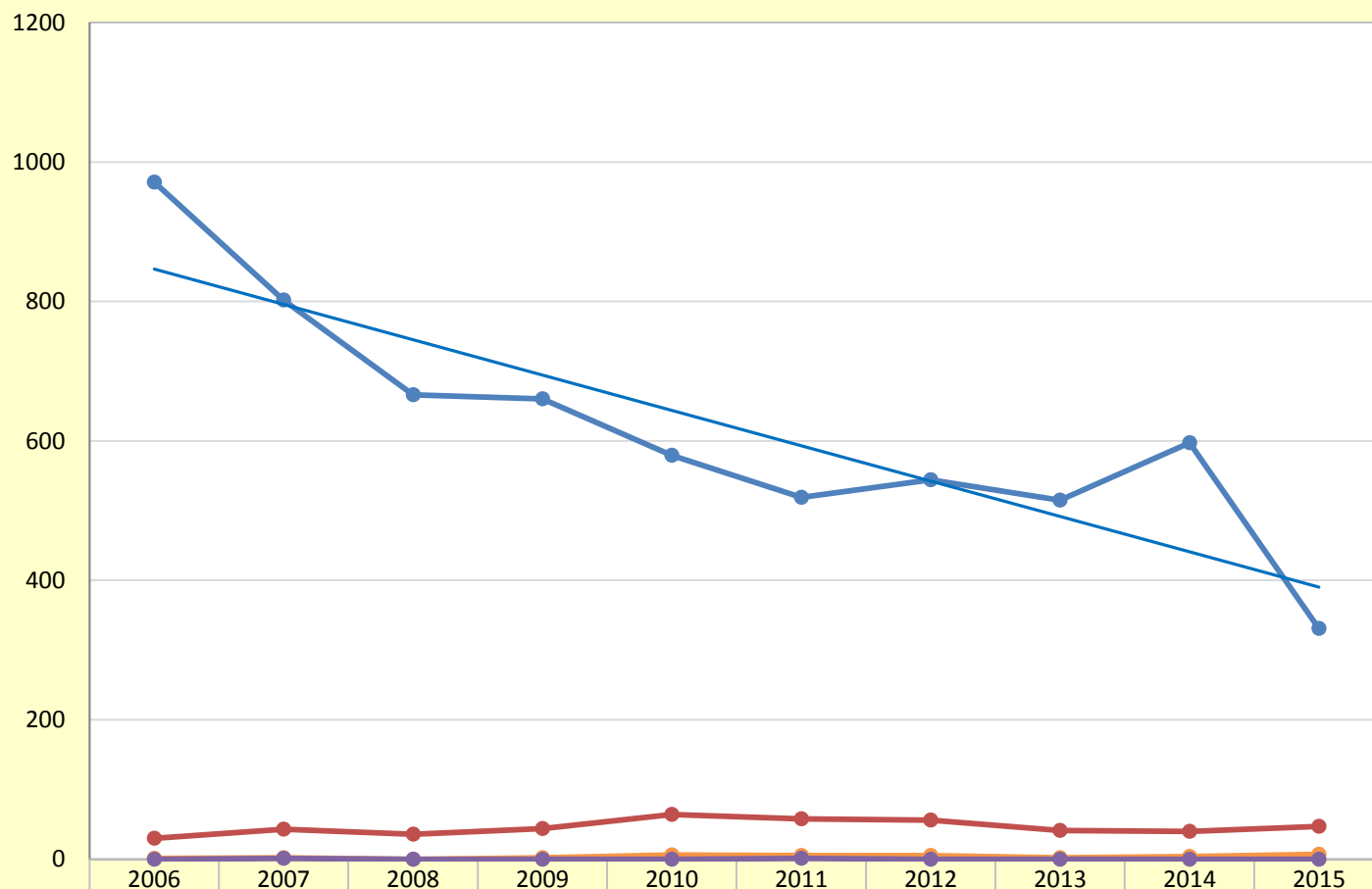


—●— Valašské Meziříčí	392,2	309,2	349,1	333,8	381,5	337,3	426,6	357	356,3	370,8	439,1	343,8
—●— Česká republika	518,3	523,4	533,5	520,3	524,3	522,3	532,4	545,1	527,6	520,8	511,0	505,6

# Výskyt zhoubných nádorů a úmrtnost na ně v Kraji Vysočina



# Počet dětských úrazů v Kroměříži



● lehký	971	802	666	660	579	519	544	515	597	331
● střední	30	43	36	44	64	58	56	41	40	47
● těžký	1	2	0	2	6	5	5	2	4	7
● úmrť	0	1	0	0	0	1	0	0	0	0

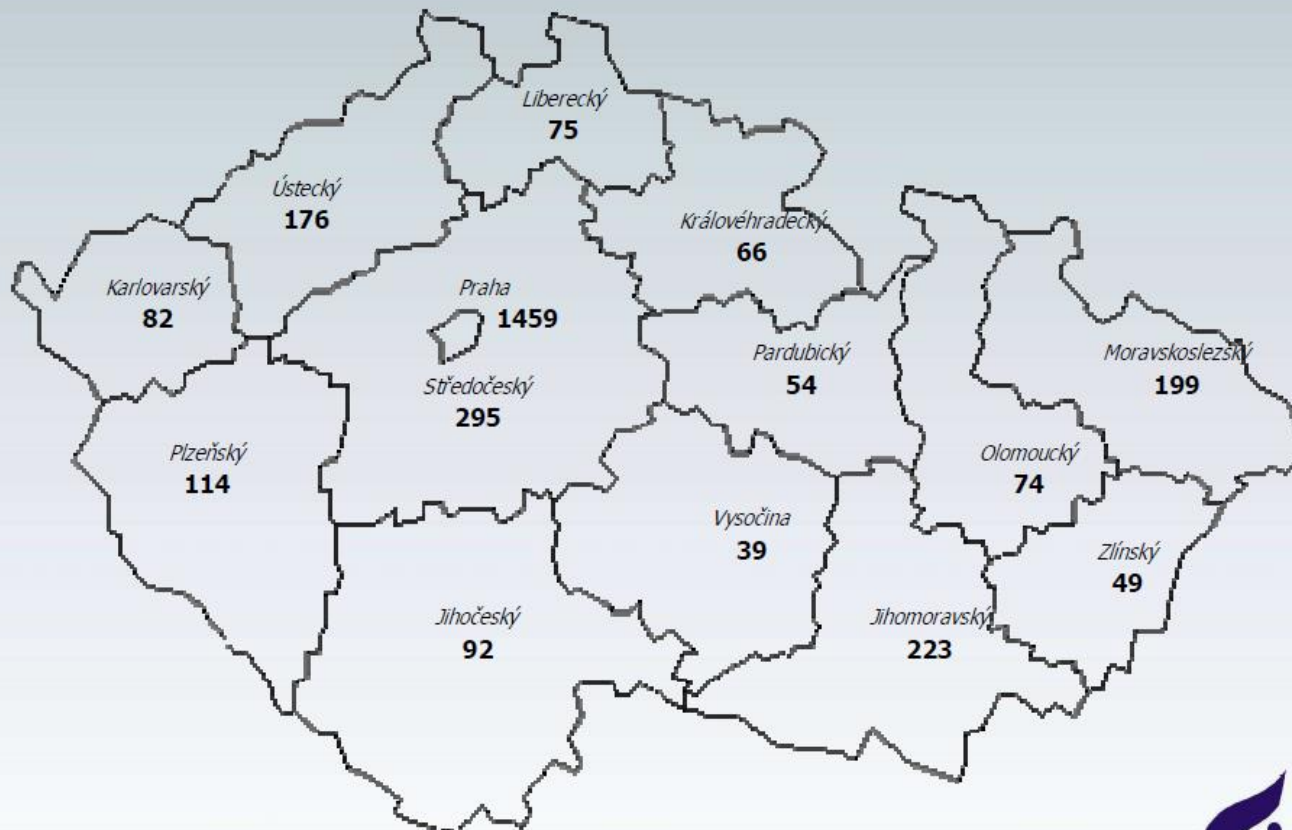
# HIV infekce – počet pozitivních případů

## PODLE KRAJE BYDLIŠTĚ V DOBĚ PRVNÍ DIAGNÓZY HIV

(občané ČR a cizinci s trvalým pobytem)

Kumulativní údaje za období

1.10.1985 - 30.4.2017



HIV + CELKEM 2997

# **Analýzy zdravotního stavu zkušenosti, možnosti**

## **Důležité:**

- Každý kraj, každé zdravé město by mělo mít analýzu zdravotního stavu – vedení města i občané by měli , jak na tom jsou se „svým“ zdravím
- Vhodná popularizace analýzy je velmi důležitá (tisk, média, knihovna...)
- Klíčová je správné vyhodnocení a správná interpretace dat a výsledků (nutná ve spolupráci odborníků s „místními znalci“)
- Neskončit analýzou – je třeba vyvodit z výsledků závěry, opatření, priority (obsahové i ekonomické)
- Nečekat, že analýza vyřeší problémy, ta na ně „pouze“ ukáže

# Důležité kontakty

## Státní zdravotní ústav

**MUDr. Stanislav Wasserbauer**

602 421 151 [wasserbauer@szu.cz](mailto:wasserbauer@szu.cz)

## Zdravá Vysočina, o.s.

**MUDr. Stanislav Wasserbauer**

tel.: 608 569 557, e-mail: [zdrava.vysocina@seznam.cz](mailto:zdrava.vysocina@seznam.cz)

## Národní síť podpory zdraví, z.s.

**MVDr. Kateřina Janovská**

tel.: 602 537 880, e-mail: [katerina.janovska@nspz.cz](mailto:katerina.janovska@nspz.cz) .cz

**Těším se na spolupráci  
při realizaci dalších analýz zdravotního stavu  
obyvatel ve Vašich městech, krajích, regionech !!!**

**DĚKUJI  
ZA  
POZORNOST**