



ZDRAVÁ MĚSTA, OBCE, REGIONY
ČESKÉ REPUBLIKY

PODZIMNÍ ŠKOLA Zdravých měst

úvodní seminář
Krnov, 2. listopadu 2016

www.ZdravaMesta.cz/ps2016



STÁTNÍ FOND
ŽIVOTNÍHO PROSTŘEDÍ
ČESKÉ REPUBLIKY

Ministerstvo životního prostředí

*Tato akce byla připravena za
finanční podpory SFŽP a MŽP.*



kola pro
Afriku

Kola pro Afriku

Příležitost pomoci v rámci globální odpovědnosti
samospráv

Radka Filipíková
Podzimní škola Zdravých měst
3. listopadu 2016



kola pro
Afriku

Kola pro Afriku, o.p.s.

*2012 v Ostravě

Chceme umožnit dětem v Africe cestu ke vzdělání na principu dárcovství, dobrovolnictví, spolupráce a vlastní iniciativy lidí v ČR.

www.kolaproafriku.cz





Každé kolo má dvě duše



Gambie

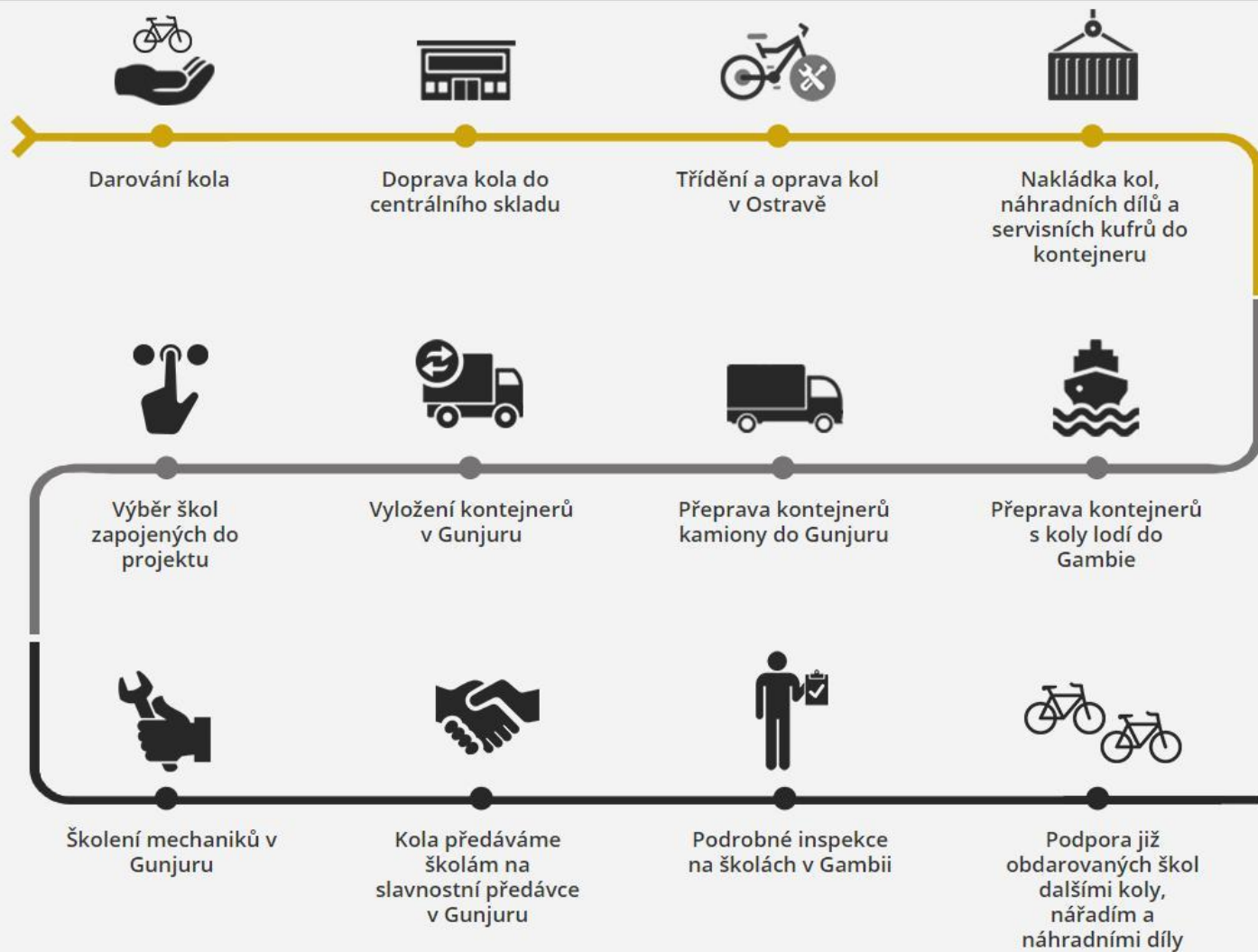


- nejmenší africká země v tropickém pásmu na západě Afriky
- děti = 50% populace, dochází do škol různé kvality 1-15 km pěšky
- děti do školy chtějí, stěhují se v rámci rodin kvůli zkrácení docházkové vzdálenosti do školy, ve třídě je až 50 žáků
- 2 směny vyučování dopolední a odpolední



kola pro
Afriku

Cesta kola





Každé kolo má dvě duše

Česká republika - 80% práce = podpora místních iniciativ, dobrovolnictví, spolupráce, šíření nezištné pomoci a sounáležitosti

sběr a svoz kol, nářadí a náhradních dílů do centrálního skladu

na 50 sběrných míst - trvalé i jednorázové zřízené dobrovolně

spolupráce s HZS ČR aj. logistickými partnery (DB Schenker, TOPTRANS, místní a regionální





Každé kolo má dvě duše

ČR

- třídění a oprava kol = podpora a sociální začlenění lidí těžce uplatnitelných na trhu práce, po výkonu a při výkonu trestu
- Věznice Heřmanice, Nová Šance, z.s., OZO!!!
- 2x ročně nakládka kol, 4 kontejnery, 1600 kol
- celkem odvezeno již 5500 kol do 58mi škol





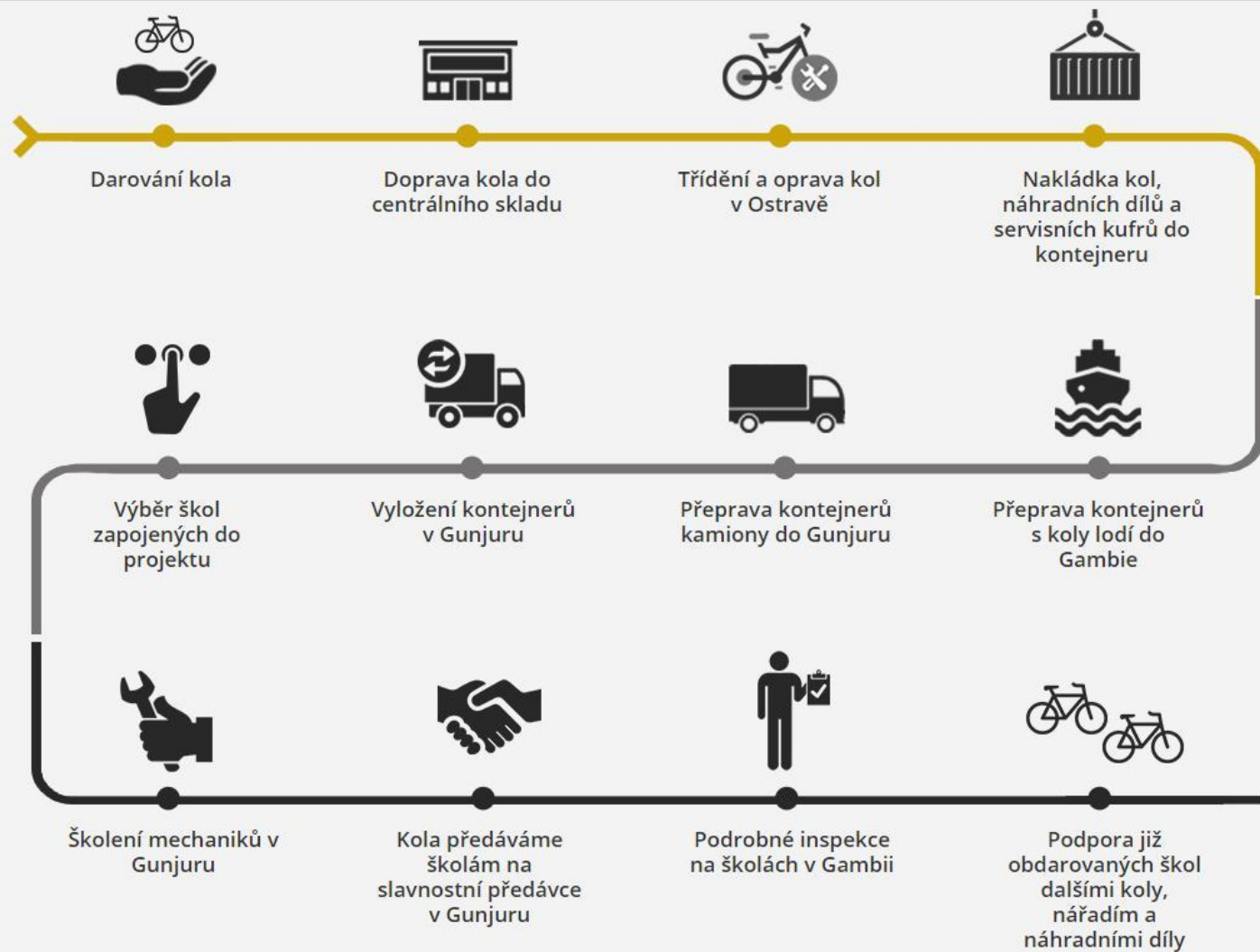
Každé kolo má dvě duše

ČR

- pořádání benefičních akcí a veřejných sbírek a podpora při jejich organizaci druhými
- dobročinný second-hand MOMENT, o.p.s.
- dotační fundraising (ČEZ, Avast, Velvyslanectví Ghany - ČRA, ...)
- organizační zázemí (tým, admin, PR, ...)



Cesta kola





Každé kolo má dvě duše



Gambie

- výběr partnerských škol, nyní 58 škol
- spolupráce s MOBSE
- důraz na udržitelnost projektu
- školní mechanici a servisní kufry
- 2 tamní koordinátoři + nově mechanik
- 3 mise ročně - kontrola škol celoročně











Na kole nejen do školy





Jak se mohou zapojit Zdravá města, obce a regiony?

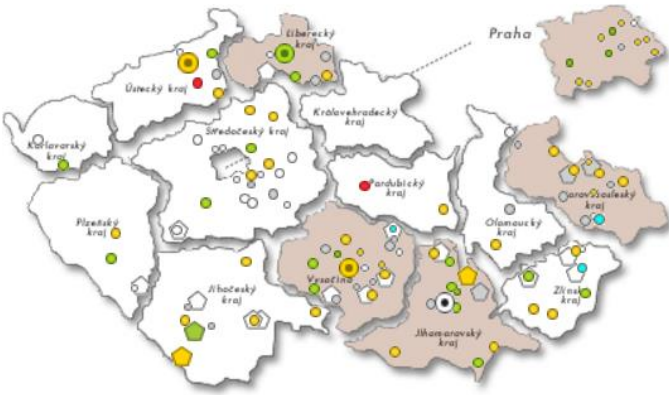
Hodnocené téma UR = globální odpovědnost



místní Agenda 21

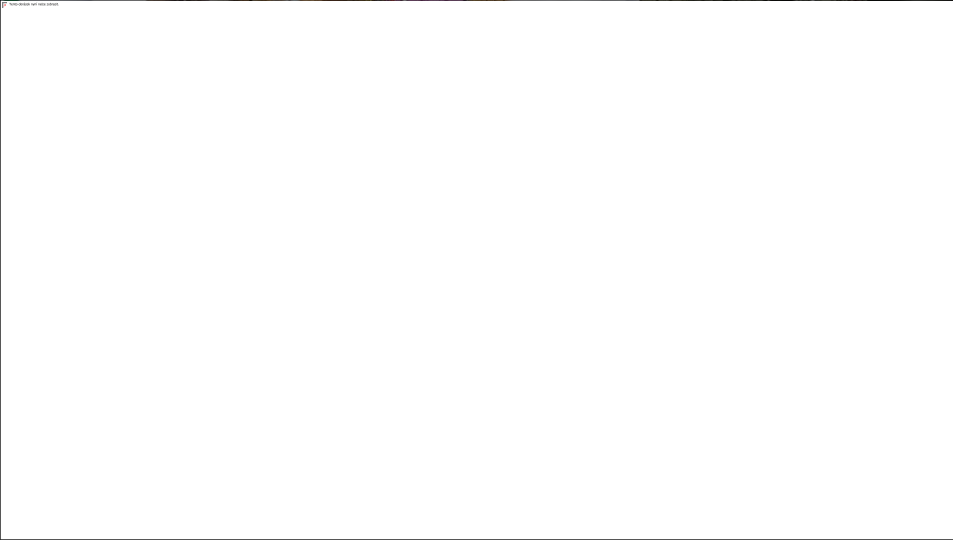
- indikátor: 10.1.2. Globální partnerství, sleduje zapojení nevládních organizací či jiných aktérů na území obce do projektů rozvojové spolupráce a humanitární pomoci (klíčový)
- indikátor: 10.1.4 Každoroční příspěvek na humanitární nebo rozvojovou pomoc (doplňkový)

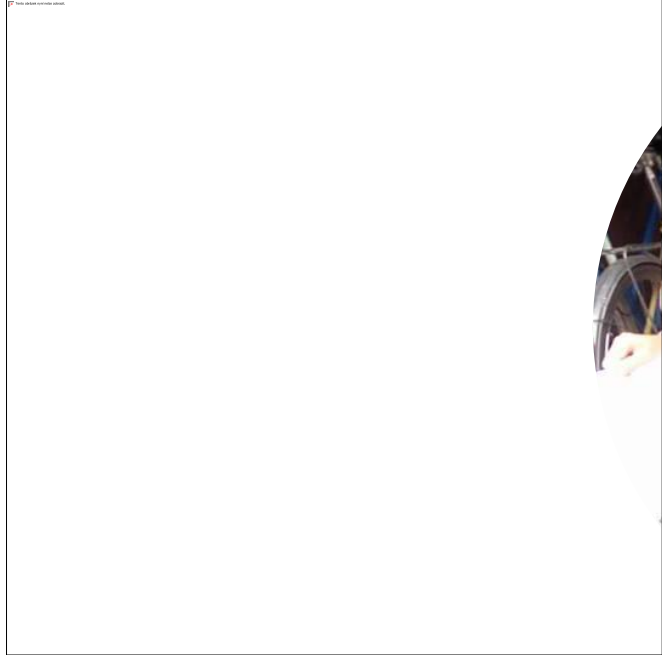
Založení SM / uspořádání sbírky kol/ partnerství a podpora stávajících SM



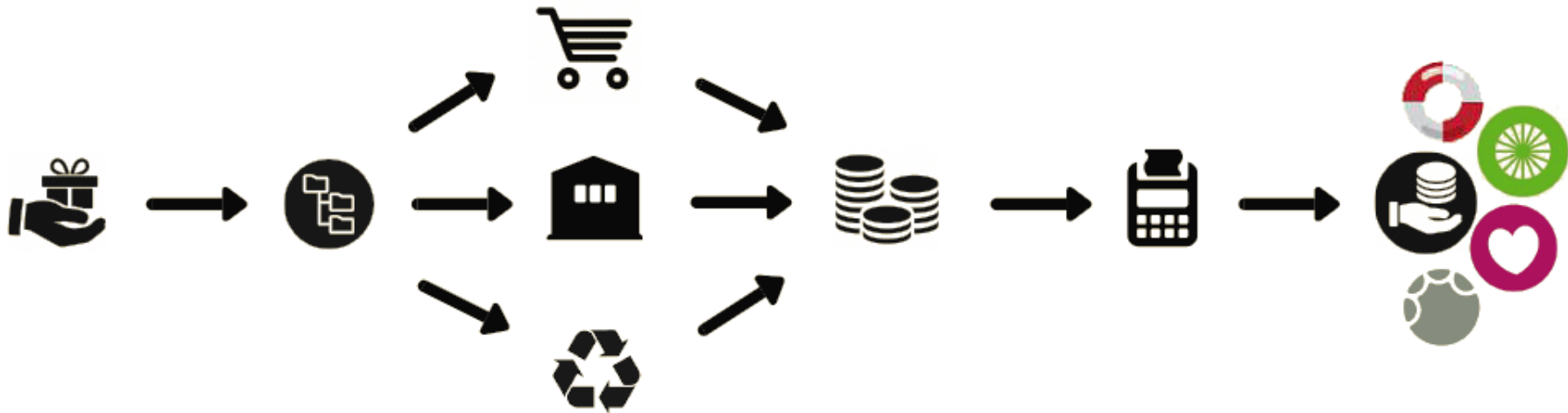
- Ústěk, Bolatice
- Chrudim (ETM a EDDBA) - 85 kol
- Jihlava (ETM a EDDBA + další dle poptávky) - 324 kol
- Havlíčkův Brod - 92 kol
- Nový Jičín (ETM a EDDBA) - 73 kol
- Krnov (ETM a EDDBA) - 30 kol
- Vítkov - 15 kol







Uspořádání sbírky pro MOMENT



Uspořádání benefiční akce

- Běh pro Afriku
- Cyklojízda pro Afriku
- Afrika Beach
- Dřepování pro Afriku
- Pochod pro Afriku ...

Zapojení do námi organizovaných beneficí:

Sněhuláci pro Afriku, www.snehulaciproafriku.cz



Uspořádání sbírky / příspěvek / nákup kol

- na nákup servisních kufrů
- na převoz kol do Gambie
- školení mechaniků v Gambii
- bike sharing aj. kolové komunitní projekty - zdroj kol



Budou Vám vděčné



A my jsme vděční NSZM ČR, Vám a partnerům

Děkuji za pozornost

Mgr. Radka Filipíková, koordinátorka

radka.filipikova@gmail.com

Tel. 603 883 509

www.kolaproafriku.cz

moment
tak trochu jiný obchod



OZO!!!



ADAMCOVÁ
.COM

