



Evropská unie
Evropský sociální fond
Operační program Zaměstnanost



ZDRAVÁ MĚSTA, OBCE, REGIONY
ČESKÉ REPUBLIKY

STRATEGICKÉ ŘÍZENÍ A KVALITA MĚST

Sekce Národní sítě Zdravých měst ČR

Praha, 22. února 2017

www.ZdravaMesta.cz/strateg-sekce2017



Podpořeno finančními prostředky Evropského sociálního fondu, které byly na realizaci projektu poskytnuty z Operačního programu Zaměstnanost.



Evropská unie
Evropský sociální fond
Operační program Zaměstnanost

AKTUÁLNÍ VÝZVY



OPERAČNÍHO PROGRAMU ZAMĚSTNANOST

NSZM ČR „Strategické řízení a kvalita měst“



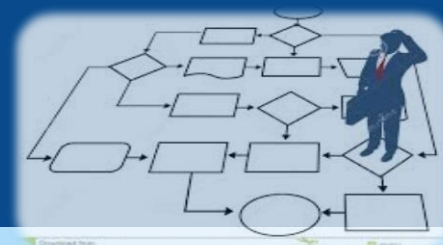
Praha 22.2.2017



Evropská unie
Evropský sociální fond
Operační program Zaměstnanost



PRIORITNÍ OSA 4 EFEKTIVNÍ VEŘEJNÁ SPRÁVA



Plánovaná výzva	Výzva č. 058	Výzva č. 117
Alokace výzvy	285 000 000,- Kč	15 000 000,- Kč
Programová oblast a území dopadu	ČR bez hl. m. Prahy	hl. m. Praha
Minimální výše celkových způsobilých výdajů projektu	2 000 000,- Kč	2 000 000,- Kč
Maximální výše celkových způsobilých výdajů projektu	10 000 000,- Kč	5 000 000,- Kč
Rozpad zdrojů financování – EU/SR/žadatel	85%/10%/5%	50%/45%/5%
Oprávnění žadatelé	Obce, kraje, asociace a sdružení obcí a krajů dobrovolné svazky obcí	Obce - pouze hlavní město Praha a jeho městské části Kraje - pouze hlavní město Praha

ZÁKLADNÍ INFORMACE O PŘIPRAVOVANÝCH VÝZVÁCH



Základní informace

- vyhlášení výzvy: **15/3/2017**
- příjem žádostí: **22/3/2017 –15/6/2017**
- max. délka projektů: **24 měsíců**
- druh výzvy: **kolová**
- forma financování a způsobilost: **ex ante, vyloučeno křížové financování**

Cílové skupiny

- obce a kraje a jejich zaměstnanci, volení zástupci, veřejnost

Podmínky

- 1 žádost na žadatele
- u projektů na vzdělávání indikátor 6 00 00 **vyšší než 0** a současně nelze překročit výši 30 000,- Kč v průměru na jednu vykázanou osobu
- analytická část strategických dokumentů - data rozdělit na ženy a muže

Povinné přílohy

- **čestné prohlášení o souladu s nadřazenými strategickými dokumenty** na národní/ krajské úrovni, v případě, že tyto strategické dokumenty existují
- **certifikát či obdobný dokument** dokládající implementaci některého z nástrojů kvality řízení, který má být dále rozvíjen

PLÁNOVANÉ AKTIVITY



K naplnění specifického cíle 4.1.1 budou podporovány tyto aktivity

- Podpora procesního řízení v organizaci, tvorba strategických dokumentů a podpora řízení kvality
- Součástí aktivit mohou být vzdělávací aktivity (kurzy, semináře, workshopy, konzultace, stáže na území ČR (sdílení dobré praxe), SW nástroje

Příklady

- Procesní řízení: popis hlavních procesů organizace, zavedení systému řízení procesů
- Strategické dokumenty: tvorba/aktualizace koncepčních a strategických dokumentů
- Metody kvality: zavádění/rozvoj metod kvality (např. CSR, MA21 aj.)

PLÁNOVANÉ AKTIVITY



K naplnění specifického cíle 4.1.2 bude podporována tato aktivita

- Realizace specifických vzdělávacích programů přispívajících ke zkvalitnění rozvoje lidských zdrojů ve veřejné správě. Za tímto účelem bude podpořeno zvyšování kvalifikace pracovníků v oblastech souvisejících s oborem jejich působnosti
- Využití mohou být nástroje jako kurzy, semináře, stáže na území ČR (sdílení dobré praxe), konzultace, workshopy

Příklady

- Vzdělávání a rozvoj úředníků a zastupitelů: projektové a strategické řízení, finanční řízení, odpovědné zadávání veřejných zakázek, využívání nástrojů eGovernmentu aj.



Evropská unie
Evropský sociální fond
Operační program Zaměstnanost



DALŠÍ MOŽNOSTI ČERPÁNÍ

PRIORITNÍ OSA 1

PODPORA ZAMĚSTNANOSTI A ADAPTABILITY PRACOVNÍ SÍLY



Přístup k zaměstnanosti

- 11/2016 **Podpora zaměstnanosti cílových skupin** (výzva č.68)
- 09/2017 **Výzva na podporu zaměstnanosti vybraných cílových skupin IP 1.1.** (výzva č.75)
- 03/2016 **Integrované územní investice (ITI,** výzva č.45)
- 03/2016 **Integrovaný plán rozvoje území (IPRÚ,** výzva č.46)

Sladování soukromého a pracovního života

- 11/2016 **Podpora vzniku a provozu dětské skupiny pro podniky a veřejnost** (výzva č.132, limit alokace již překročen)
- 4/2017 **Implementace doporučení genderového auditu u zaměstnavatelů** (výzva č.130/131)
- 05/2017 **Podpora dětských klubů při ZŠ s možností podpory letních příměstských táborů** (výzva č. 77/78)
- 09/2017 **Podpora dětských skupin pro podniky i veřejnost** (výzva č. 73/74)

Projekty realizované ostatními organizacemi

- **Úřad práce:** SÚPM / VPP
- **Fond dalšího vzdělávání:** Projekty zaměřené na praxe u zaměstnavatelů (www.vzdelavanipraxi.cz, www.cestapromlade.cz)

PRIORITNÍ OSA 2

SOCIÁLNÍ ZAČLEŇOVÁNÍ A BOJ S CHUDOBOU



Aktivní začleňování

- 06/2015 **Podpora vybraných sociálních služeb** v návaznosti na krajské střednědobé plány rozvoje sociálních služeb – (výzva č. 5)
- 01/2017 **Podpora Sociálního začleňování** v SVL 3. výzva (výzva č.52)
- 03/2016 **Integrované územní investice (ITI)** – průběžná výzva (výzva č.48)
- 03/2016 **Integrované plány rozvoje území (IPRÚ)** – průběžná výzva (výzva č.49)
- 04/2016 **Výzva pro MAS** na podporu strategií komunitně vedeného místního rozvoje (výzva č.47)

Zlepšování přístupu k dostupným, udržitelným a vysoce kvalitním službám

- 06/2015 **Podpora procesů ve službách** (průběžná výzva pro kraje)–
(výzva č. 7)
- 03/2017 **Podpora procesu transformace pobytových služeb** a podpora služeb komunitního typu vzniklých po transformaci (2.výzva) – (výzva č.66)
- 03/2017 **Podpora procesů ve službách a podpora rozvoje sociální práce** – (výzva č.71)

PRIORITNÍ OSA 3 SOCIÁLNÍ INOVACE A MEZINÁRODNÍ SPOLUPRÁCE

PRIORITNÍ OSA 3 Sociální inovace a mezinárodní spolupráce

- 11/2015 **Sociální inovace v oblasti sociálního začleňování a přístupu na trh práce pro nejohroženější skupiny** (výzva č.24)
- 06/2017 **Využití technologických inovací v oblasti zaměstnanosti, sociální integrace a veřejné správy** (výzva č.125)
- 07/2017 **Sociální inovace** (2.výzva č. 82)





Evropská unie
Evropský sociální fond
Operační program Zaměstnanost



DĚKUJI ZA POZORNOST

Odbor 86 Podpory projektů



Ing. Lukáš Krátký

email: lukas.kratky@mpsv.cz

mobil: +420 778 543 804, www.esfcr.cz



Evropská unie
Evropský sociální fond
Operační program Zaměstnanost

