

# PODZIMNÍ ŠKOLA Zdravých měst

## úvodní seminář

Moravskoslezský kraj - Ostrava, 5. listopadu 2014

[www.ZdravaMesta.cz/ps2014](http://www.ZdravaMesta.cz/ps2014)

# Zdravé město Litoměřice

## Hodnocení dopadů projektů na udržitelný rozvoj

Podzimní škola NSZM  
Ostrava, 5.11. 2014

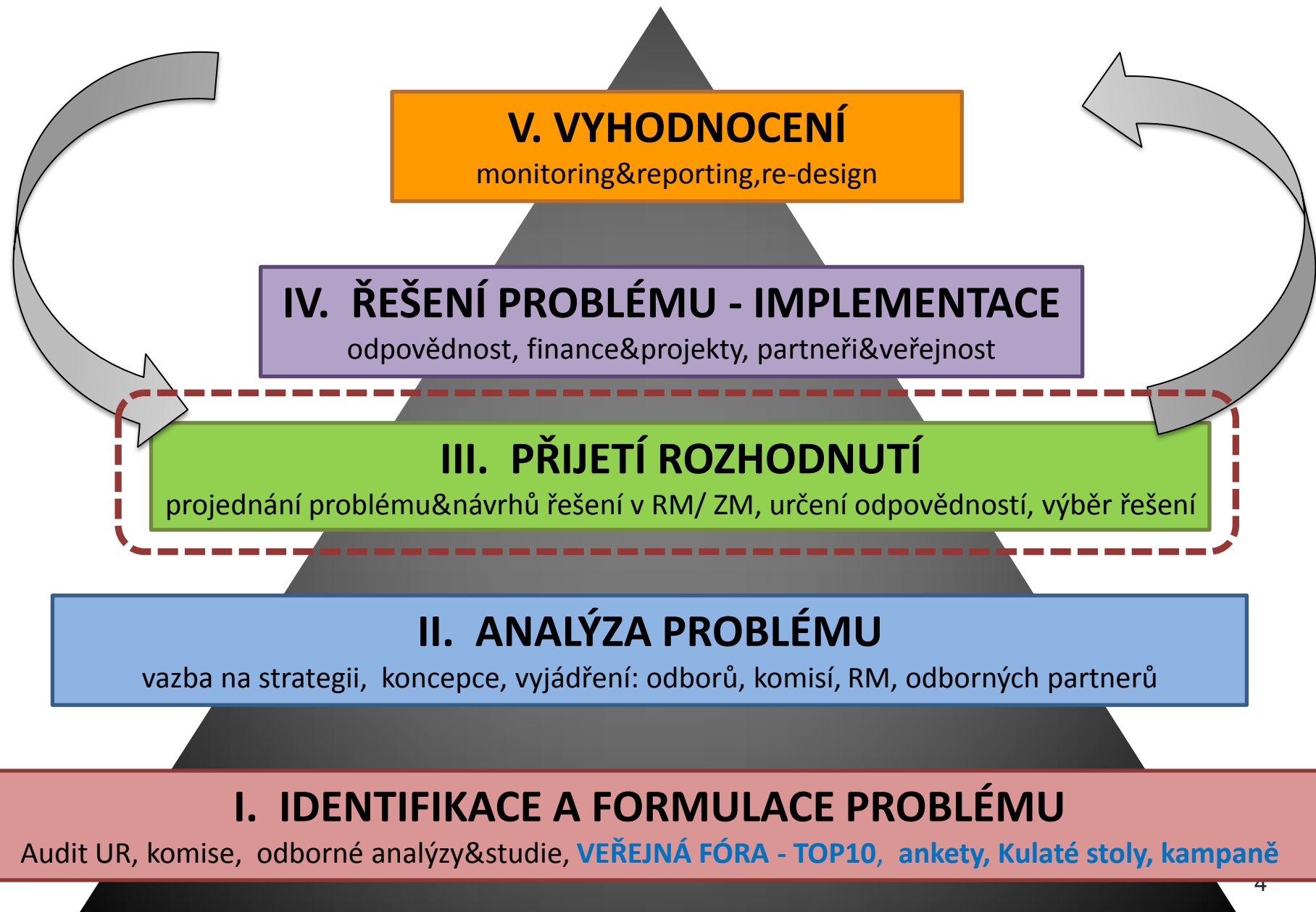


# Proces rozhodování ve veřejné správě

- **klíčová součást strategického řízení**
- **směřuje k naplňování cílů - zpravidla se jedná o řešení veřejně-politických (společenských) problémů**
- **řada překážek**
  - **klasické (nedostatek financí, nedostatek lidské kapacity, absence politické vůle apod.)**
  - **nestrukturované problémy (nesprávné vymezení problému, záměna příčin a následků, nesprávná identifikace subjektů/objektů apod.)**
  - **implementační bariéra - vše mezi rozhodnutím a vlastní realizací opatření**

**Nemá smysl hledat skvělá řešení pro špatně definované problémy**

# Tvorba politik a opatření - model politického cyklu





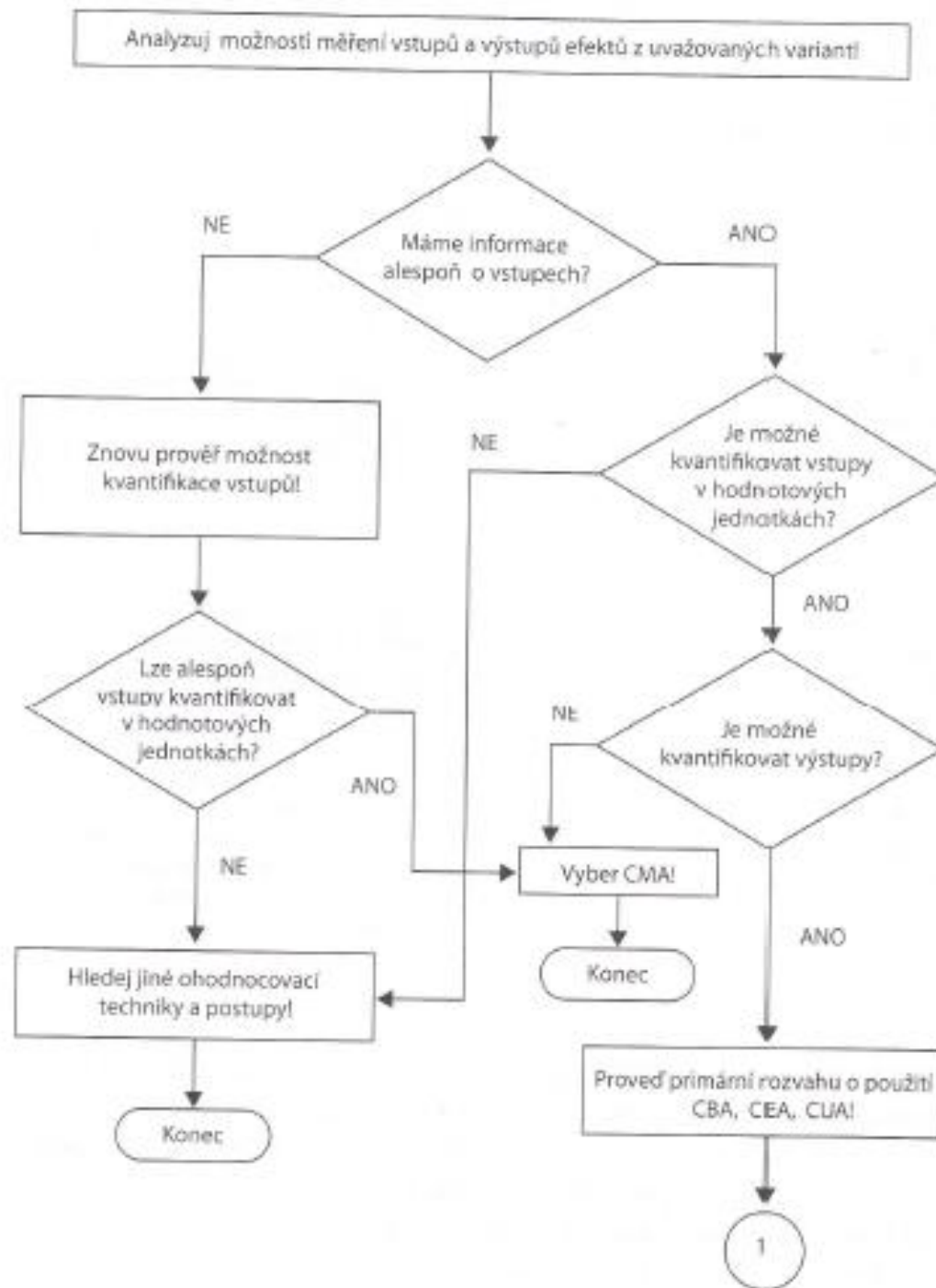
# Metody hodnocení projektů - členění

- **Metody ex-ante evaluace**
  - analýza nákladů a přínosů (CBA), finanční a ekonomická analýza (FAE)
  - analýza nákladů a užitků CUA
  - EIA, SEA, RIA atd.
- **Průběžné hodnocení (interim report)**
- **Metody ex-post evaluace - poměrně složitý proces**
  - analýza nákladů a užitků CUA
  - sociologické šetření mezi aktéry
  - vyhodnocení stanovených indikátorů, naplnění cílů apod.
- **Metody jednokriteriální a vícekriteriální**
- **Metody vědecké a heuristické**

# Metody hodnocení projektů - charakteristika

- metody nejsou nikdy zcela **objektivní** - nejedná se o hodnotově neutrální soudy/hodnocení
- metody nikdy **nepokrývají celou škálu aspektů/parametrů**
- **volbou metody ovlivňujeme výsledek**, resp. zaměření hodnocení
- cílem není stanovit, co je dobré a co špatné ale **vybrat optimální řešení za daných podmínek (limitů)**
- **hodnocení může být subjektivní X proces musí být transparentní**
- **transparentnost zvyšuje tzv. participativní tvorba politiky (participatory policy-making) = ZM&MA21**

Hodnocení projektů nenahrazuje politické rozhodnutí!



Zdroj:  
**Ochrana, F.**  
**Zhodnocení**  
**variantních**  
**politik, 2007**



# Hodnocení dopadů projektů na UR - Litoměřice

METODIKA HODNOCENÍ		
Přínos pro / dopad na ekonomiku	Přínos pro / dopad na společnost	Přínos pro / dopad na životní prostředí
<p><b>+2 velmi pozitivní dopad</b></p> <p>jde o účelné opatření [což znamená, že existuje jednoznačný přínos k plnění měřitelných cílů města (nebo případně zákonných úkolů) a současně je opatření v souladu s dokumenty města i relevantní dokumenty státu či EU], které je z hlediska města naléhavé a důležité, a současně:</p> <ul style="list-style-type: none"> <li>- jde o návratnou investici z hlediska financování z prostředků města do 15 let;</li> </ul> <p><b>nebo</b></p> <p>jde jednoznačně definovat hospodárnost a současně efektivnost investice (obé s pozitivními přínosy);</p> <p><b>nebo</b></p> <p>jde o jednoznačnou podporu místní zaměstnanosti nebo ekonomiky a kladný přínos lze vyčíslit a není malý.</p>	<p><b>+2 velmi pozitivní dopad</b></p> <p>jde o účelné opatření [což znamená, že existuje jednoznačný přínos k plnění měřitelných cílů města (nebo případně zákonných úkolů) a současně je opatření v souladu s dokumenty města i relevantní dokumenty státu či EU], které je z hlediska města naléhavé a důležité a současně:</p> <ul style="list-style-type: none"> <li>- jde o odstranění havarijního stavu nebo dosažení prokazatelně nezbytného souladu s legislativními předpisy;</li> </ul> <p><b>nebo</b></p> <p>jde o jednoznačně kladný dopad na společnost (sociální oblast, zdravotnictví, bezpečnost atd.) a kladný přínos lze vyčíslit a není malý</p>	<p><b>+2 velmi pozitivní dopad</b></p> <p>jde o účelné opatření [což znamená, že existuje jednoznačný přínos k plnění měřitelných cílů města (nebo případně zákonných úkolů) a současně je opatření v souladu s dokumenty města i relevantní dokumenty státu či EU], které je z hlediska města naléhavé a důležité a současně:</p> <ul style="list-style-type: none"> <li>- jde o odstranění havarijního stavu nebo dosažení prokazatelně nezbytného souladu s legislativními předpisy;</li> </ul> <p><b>nebo</b></p> <p>jde o jednoznačně kladný dopad na životní prostředí (energie, kladný dopad na životní prostředí, bezpečnost atd.) a kladný přínos lze vyčíslit a není malý</p>
<p><b>+1 pozitivní dopad</b></p> <p>jde o účelné opatření [vysvětlení viz +2] a současně:</p> <ul style="list-style-type: none"> <li>- jde o návratnou investici z hlediska financování z prostředků města nad 15 let do doby trvání životnosti investice;</li> </ul> <p><b>nebo</b></p> <p>jde o jednoznačnou podporu místní zaměstnanosti nebo ekonomiky, ale kladný přínos nelze jednoznačně vyčíslit nebo je malý.</p>	<p><b>+1 pozitivní dopad</b></p> <p>jde o účelné opatření [vysvětlení viz +2] a současně má jednoznačně kladný dopad na společnost (sociální oblast, zdravotnictví, bezpečnost atd.), kladný přínos lze popsat, ale nelze jednoznačně vyčíslit nebo je malý</p>	<p><b>+1 pozitivní dopad</b></p> <p>jde o účelné opatření [vysvětlení viz +2] a současně má jednoznačně kladný dopad na životní prostředí (energie, kladný dopad na životní prostředí, bezpečnost atd.), kladný přínos lze popsat, ale nelze jednoznačně vyčíslit nebo je malý</p>
<p><b>0 neutrální dopad</b></p> <p>jde o účelné opatření [vysvětlení viz +2] a současně nemá jednoznačně kladný dopad na ekonomiku, společnost nebo životní prostředí</p>	<p><b>0 neutrální dopad</b></p> <p>jde o účelné opatření [vysvětlení viz +2] a současně nemá jednoznačně kladný dopad na společnost</p>	<p><b>0 neutrální dopad</b></p> <p>jde o účelné opatření [vysvětlení viz +2] a současně nemá jednoznačně kladný dopad na životní prostředí</p>
		<p>9</p> <p>jde o účelné opatření [vysvětlení viz +2] a současně nemá jednoznačně kladný dopad na životní prostředí</p>

# Metodika hodnocení projektů - karta projektu I

## Základní informace o projektu

Hodnocení přínosu projektu pro ekonomiku, společnost a životní prostředí / KARTA PROJEKTU /	
NÁZEV PROJEKTU:	Modernizace a dostavba autobusového nádraží
CELKOVÉ HODNOCENÍ:	2
Vazba na strategický cíl SPRM (např. A.I.1):	B.II
Projednáno s veřejností (uvedte způsob a datum):	ne
Celkové investiční náklady 2014	60 mil. Kč
Celkové investiční náklady 2015	
Celkové investiční náklady	60 mil. Kč
Dopad do běžných výdajů rozpočtu města po předání i investice do užívání; označte znaménkem "+" nebo "-":	-20 tis. Kč (vychází ze FS) (příjmy - poplatky za vjezd a WC)
Poprvé se dopad promítne do rozpočtu roku:	2015 (část z 20 tis. Kč)
Aritmetický průměr hodnocení:	1,333333333

# Metodika hodnocení projektů - karta projektu II

## Hodnocení - bodové ohodnocení & komentář

Dílič hodnocení v jednotlivých oblastech		
Přínos pro / dopad na ekonomiku +2 až -2 (viz metodika hodnocení)	Přínos pro / dopad na společnost +2 až -2 (viz metodika hodnocení)	Přínos pro / dopad na životní prostředí +2 až -2 (viz metodika hodnocení)
1	1	2
Komentář/Odůvodnění		
jde o jednoznačnou podporu místní zaměstnanosti nebo ekonomiky, ale kladný přínos nelze jednoznačně vyčíslit nebo je malý - budou vytvořena pracovní místa (2,5) - kladný dopad na místní zaměstnanost.	jde o účelné opatření [vysvětlení viz +2] a současně má jednoznačně kladný dopad na společnost (sociální oblast, zdravotnictví, bezpečnost atd.), kladný přínos lze popsat, ale nelze jednoznačně vyčíslit nebo je malý	jde o účelné opatření [což znamená jednoznačný přínos k plnění úkolů (nebo případně zákonných úkolů) v souladu s dokumenty města a státu či EU], které je z hlediska důležitosti, a současně: - jde o odstranění havarijního stavu prokazatelně nezbytného souladu s životního prostředí - potřeba opatření v povodích - č. 258/2006 Sb.?, prop...
Analytické a projektové podklady (ANO/NE)		Poznámky/komentáře
Studie proveditelnosti	ANO	
Projektová dokumentace (v jaké fázi)	ANO	PD k územnímu rozhodnutí, SP... dokumentace
Architektonická studie	NE	11
Jiné (specifikujte)		

# Hodnocení projektů - k čemu je to dobré?

- **zvýšení transparentnosti a kvality rozhodování**
- **zlepšení kvality návrhů** (možnosti úprav v raném stádiu příprav)
- **zvýšení vzájemné informovanosti** o projektech v rámci města
- **učení se** diskuzi, argumentaci, schopnosti naslouchat a učit se
- **propojení politického a odborného rozhodování** - nejedná se o oddělené, nýbrž navzájem závislé procesy
- **lepší připravenost na čerpání externích zdrojů**
- **posílení demokratických principů v rozhodování**



**Zefektivnění vynakládání veřejných prostředků - udržitelnost finančního řízení obcí a regionů**

# Úspěchy & Výzvy

Lessons  
Learned

- CBA pro všechny větší (mil. Kč) investiční projekty
  - bez hodnocení neschválí RM návrh projektu/opatření
  - bez hodnocení nemůže být investice zařazená do rozpočtu/Akčního plánu
  - významná náplň / funkce Strategického týmu UR
  - nedílná součást strategického řízení /MA21&ZM
- 
- zavedení procesu hodnocení do běžné praxe MěÚ
  - propojení hodnocení s projednáváním investic s veřejností
  - e-Karty projektů & propojení v prostředí DataPlán
  - provázání s databází pasportů nemovitostí
  - zveřejňování výsledků hodnocení

# Financování strategického řízení v Litoměřicích

- **Zvýšení kvality MěÚ Litoměřice** (OP LZZ, 2010-2013)
- **MARUEL** - Místní Agenda a Rozvoj Udržitelné Energetiky v Litoměřicích (RF MŽP, 2011-2012)
- **MISTRAL** - Místní Implementace Strategického řízení v Litoměřicích (OP LZZ, 2013-2014)
- **MAESTRO** - Místní Agenda, Energetika a Strategický rozvoj (ŠF MŽP, 2013-2014)
- **Aware & Fair** (EK, 2011-2013)

$\Sigma = 17,3$  mil v 2010-2014

- **?? READY 21** - Udržitelný rozvoj, Energetika, Místní Agenda & Doprava - Výzvy pro 21. století (ŠF MŽP)

# Děkuji za pozornost!

Antonín Tým  
Město Litoměřice  
Email: [gte@litomerice.cz](mailto:gte@litomerice.cz)  
Tel: 725 095 137



## LITOMĚŘICE

Zdravé město  
a místní Agenda 21



*1 OSN o nás ví, vy ne?*

