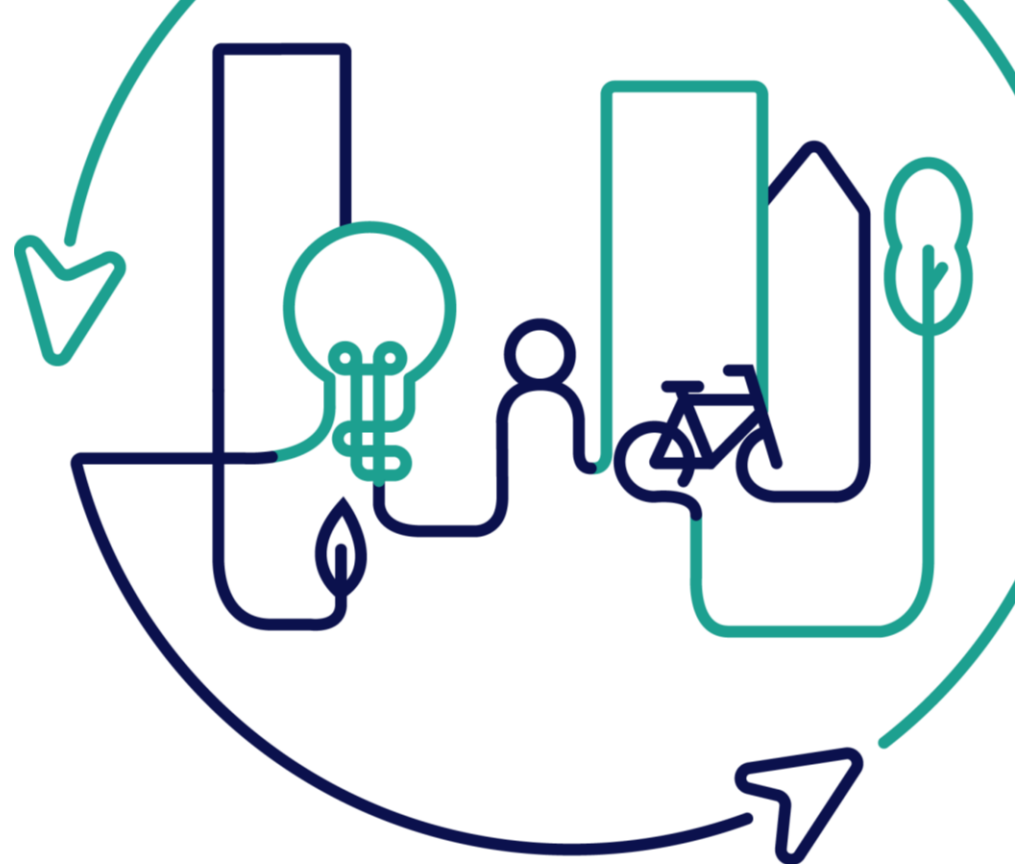


# EUROPEAN URBAN INITIATIVE

**Podzimní škola Zdravých měst  
Jihlava, 6. 11. 2025**

Vít Bořil, České kontaktní místo EUI



MINISTERSTVO  
PRO MÍSTNÍ  
ROZVOJ ČR



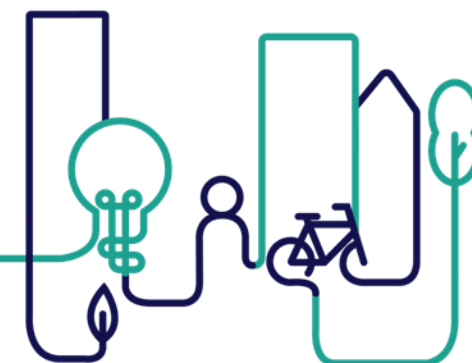
Co-funded by  
the European Union

# HLAVNÍ ČÁSTI EUI → DVA OBECNÉ CÍLE

[Odkaz](#)

[Odkaz](#)

- Podpora inovativních opatření
  - Podpora budování kapacit a znalostí
  - Posílit integrované a participativní přístupy k udržitelnému městskému rozvoji
  - Zajistit silnější vazbu mezi místním městským prostředím a politikami EU
  - Podpora Městské agendy pro EU (UAEU) [Odkaz](#)
- = Možnost pro města ovlivnit politiky na úrovni EU



# HLAVNÍ ČÁSTI EUI → DVA OBECNÉ CÍLE

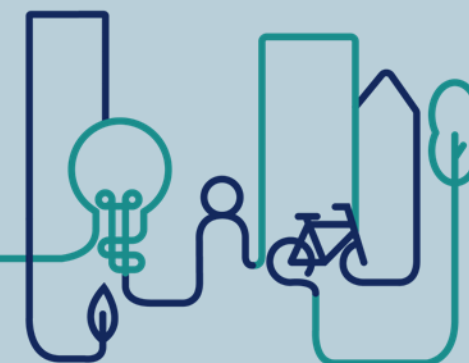
[Odkaz](#)

[Odkaz](#)

- Podpora inovativních opatření
- Podpora budování kapacit a znalostí
- Posílit integrované a participativní přístupy k udržitelnému městskému rozvoji
- Zajistit silnější vazbu mezi místním městským prostředím a politikami EU

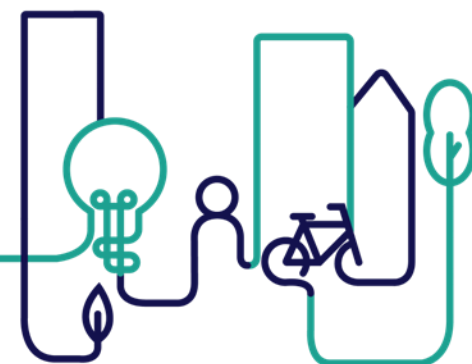
➤ Podpora Městské agendy pro EU (UAEU) [Odkaz](#)

= Možnost pro města ovlivnit politiky na úrovni EU



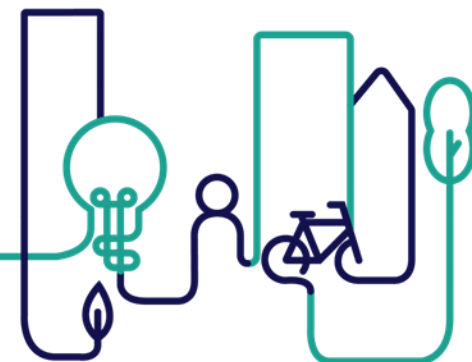
# Klíčové informace, které potřebujete vědět o 4. výzvě **Inovativní opatření**

*Podpora inovací na místní úrovni*



# O co jde v Innovative Actions Call 4?

- Místní partnerství, v jehož čele stojí **město** (hlavní příjemce)
  - Město nebo skupina měst, **celkem** alespoň **25 000 obyvatel**
- Jde o efektivní **řešení problému** ve městě – řešit problém jinak, než doposud
  - Co-creation s občany podmínkou
- Otevření na **začátku r. 2026**, projekty začnou na podzim 2026
- **2-leté** projekty do **2 mil. EUR** (= 80 % spolufinancování)
- Omezená zkušenost s EU fondy nevadí
  - ➔ Hlavní je **kreativita** a chuť **experimentovat**



# O co jde v Innovative Actions Call 4?

- **Široké spektrum témat** – vycházejí z připravované strategie EU pro města (Cities Agenda)
- Důraz na **adaptaci jinde aplikovaných řešení do vašeho městského lokálního kontextu**
  - Hlavní je schopnost **upravit** nebo **transformovat** řešení otestované jinde v EU **dle podmínek panujících ve vašem městě**
  - Není nutné soustředit se na inovativnost na evropské úrovni
- Právě **kreativita a experimentálnost**, s jakou upravíte a přenesete jinde vzniklé řešení tak, aby z něj **mohli těžit obyvatelé žijící ve vašem městě**, tvoří onu centrální inovaci vašich případných žádostí (což vlastně zvyšuje potenciál pro celoevropskou inovaci)

# Podpora – Innovative Actions Call 4

- Bohatá podpora ze strany Sekretariátu EUI
- Podpora Českého kontaktního místa EUI
  - Základní podpora, tlumočení dotazů
  - Informační seminář
  - + **Intenzivnější podpora** pro ta města (maximálně 4), která již zkraje přípravy žádostí demonstují **jasnou teorii změny** stojící za úpravou jinde vzniklého řešení a jeho přenosem do vaší městské reality

# HLAVNÍ ČÁSTI EUI → DVA OBECNÉ CÍLE

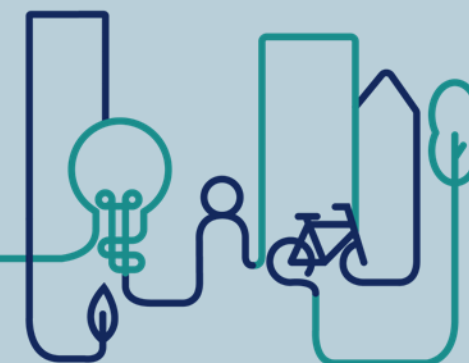
[Odkaz](#)

[Odkaz](#)

- Podpora inovativních opatření
- Podpora budování kapacit a znalostí
- Posílit integrované a participativní přístupy k udržitelnému městskému rozvoji
- Zajistit silnější vazbu mezi místním městským prostředím a politikami EU

➤ Podpora Městské agendy pro EU (UAEU) [Odkaz](#)

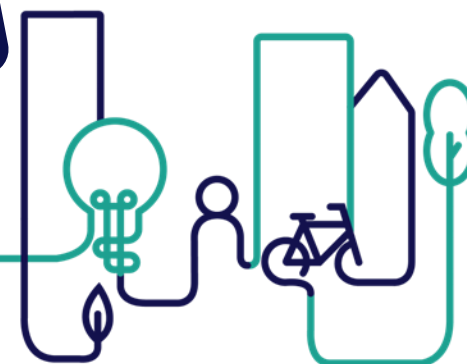
= Možnost pro města ovlivnit politiky na úrovni EU



## Co jsou City-to-City Exchanges?

- Osobní **studijní návštěvy** v jiném městě v Evropě
- Různé **aktivity vzájemného učení** (exkurze, workshopy, školení..)
- Zaměření na **praktická řešení** místních výzev, které města řeší
- Vše proplaceno ze **100 %**

**Pomůžeme Vám!  
Jednoduchá žádost!**

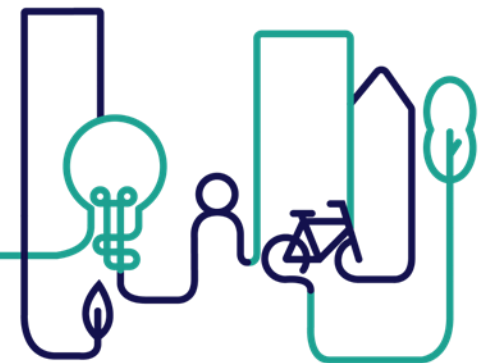


[Hlavní info](#)

[Zkušenost Ústí n. L.](#)

# Jak fungují City-to-City Exchanges?

- **Propojení města**, které se potýká s konkrétním problémem souvisejícím s udržitelným městským rozvojem („requesting city“) **s dalšími 1–2 městy** z jiných členských států EU, které mají znalosti a zkušenosti o tom, jak problém řešit („peer city/cities“)
- **Jednoduchý formulář žádosti** → vyhodnocení zpravidla do měsíce → 1 měsíc zahajovací fáze → **5 měsíců na realizaci návštěv** (1 návštěva trvá 2–5 dní, max. 3 návštěvy) → 1 měsíc fáze vykazování
- **Obsah návštěvy záleží na potřebách** města a na výzvě/problému, který chce otevřít a řešit
- **Průběžná výzva – města mohou podat žádost, kdykoli je to pro ně nejvhodnější**



[Hlavní info](#)

[Zkušenost Ústí n. L.](#)

# Jakou přesně podporu EUI poskytuje?

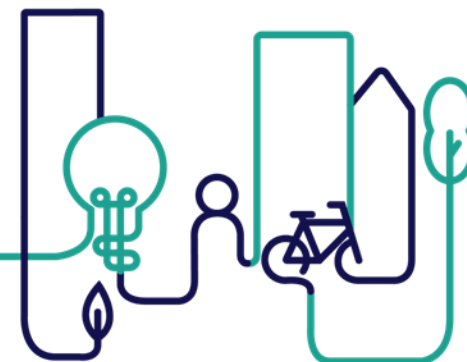
**Finanční prostředky** na podporu requesting cities a peer cities:

Typ nákladu	Requesting city	Peer city
Cestovné, ubytování a stravné	Až 4 osoby	Až 2 osoby
Denní sazba pokrývající čas zaměstnanců	--	Až 2 osoby

**Moderátor:** EUI může zajistit **odborníka**, který **usnadní výměnu** a **proces učení** během exchange

**Nalezení peers:** EUI může **zprostředkovat kontakt** s městy po celé EU (matchmaking)

**Individuální podpora:** Konzultace s EUI, konzultace s českým kontaktním místem EUI, **představení EUI ve vašem městě**



[Hlavní info](#)

[Zkušenost Ústí n. L.](#)

# Hledání partnerského města – Portico karty

The image displays three identical Portico cards for 'City-to-City Exchange' projects. Each card features a 'City with a challenge' header, a heart icon, and a list of relevant SDG tags. The first card focuses on job creation and research, the second on education and governance, and the third on resilient environments and climate adaptation. All cards are currently 'Open' and located in the Czech Republic.

Project Title	SDG Tags	Open Status	Deadline	Location
How to Stop Out-Migration and Restart Urban Growth	Job creation and entrepreneurship, Research and Innovation (+15)	Open	Until 05/01/2026	Czechia
Improving inter-municipal cooperation in the field of education	Education and employment, Multi-level governance (+6)	Open	Until 01/09/2026	Czechia
Revitalising Public Spaces and Strengthening Civic Engagement	Resilient environments, Climate adaptation (+6)	Open	-	Czechia



[Všechny české karty zde](#)

# Portico karta Zlína – detail

## Challenge description

The Statutory City of Zlín is a self-government unit with the status of a regional city and a municipality with extended competence. It is responsible, among other things, for establishing conditions for the development of social care and for meeting the needs of its citizens, such as housing.

We need to address the current challenges in social services and urban asset management in European cities. This exchange will allow to transfer innovations and experiences from the peer city and support common European objectives in the field of social inclusion, sustainable development and building stronger communities.

Our challenge:

1) Increasing need for effective social services and inclusion of vulnerable populations – out of the total population of 74 255 inhabitants of Zlín, the city records 150 homeless people and another 200 people at risk of losing their housing, 367 people with disabilities, 257 people at risk of social exclusion.

AND / OR

2) Insufficient management of the city's housing fund and the need for innovation in the field of social housing – Zlín owns 1 886 flats and needs inspiration in innovative approaches to managing the housing fund and providing affordable housing for vulnerable groups.



[Všechny české karty zde](#)

# Portico karta Zlína – detail

## This city is looking for

We would like to organize the exchange with a peer city that has experience in some of these areas (Social Innovation and/or Urban Asset Management):

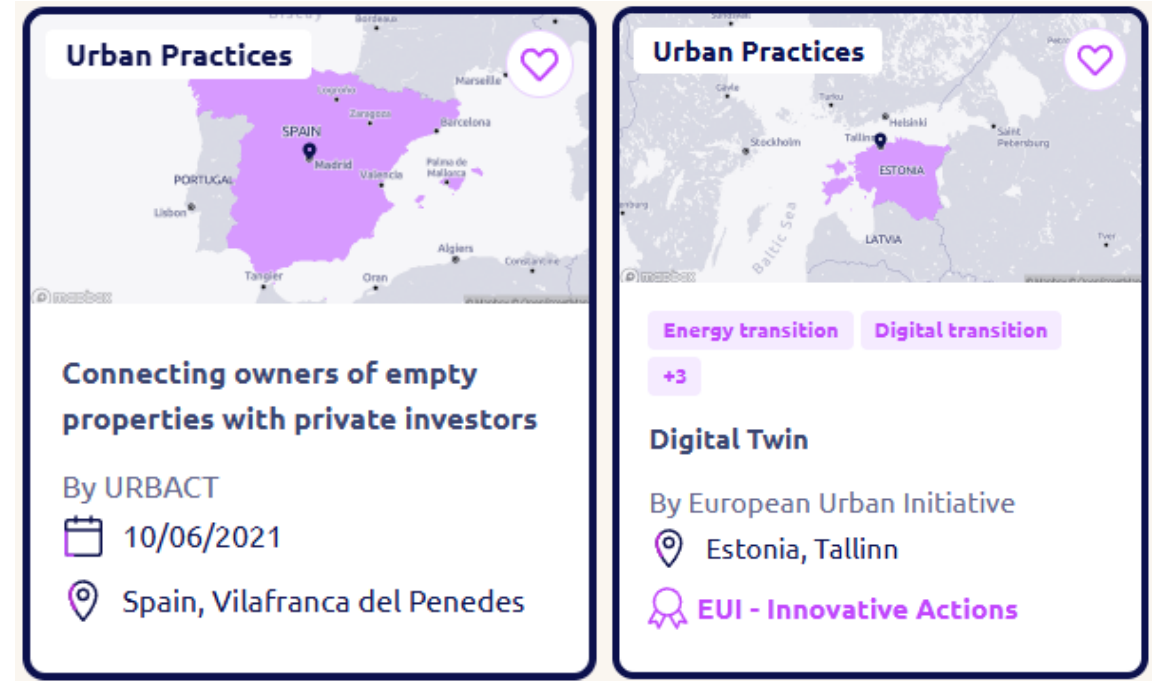
- Best practice in social services, particularly for supporting older people, people with disabilities and other vulnerable groups.
- Experience in implementing innovative social services and social work methods, including community centres, fieldwork and participative approaches.
- Models of cooperation between the public, non-profit and private sectors in the provision of social services.
- Evaluation and measurement of the impact of social policies on inclusion and quality of life of the population.
- Effective models for managing the urban housing fund – systems of renting, maintenance and investment in housing infrastructure.
- Experience with social housing, including criteria for allocating housing, integration programmes and homelessness prevention.
- Sustainable property development policies, e.g. energy efficiency, building renovation, financing sustainable projects.
- Innovative tools for planning and managing housing policy, e.g. digital platforms, GIS systems, participative planning.

### **City size**

Small city (50k to 250k inhabitants)

# Hledání partnerského města

- Kontaktní místa EUI
- Experti EUI
- Databáze dobré praxe
- Partnerská města
- Konference v zahraničí
- Využití AI – porovnání podobnosti vašich měst



[Databáze Urban Practices](#)

## Novinky v C2C E. od listopadu 2025

- **Do 25. 11.** možnost požádat o **expertní podporu** také pro přípravu žádosti
- Další možnost expertní podpory vždy po čtvrt roce

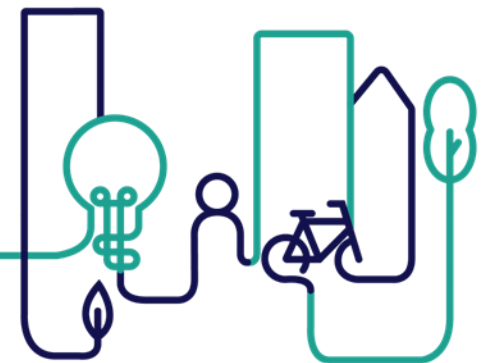
## Novinky v C2C E. od přelomu roku 2025/26

- Až **6 lidí** z requesting města
- Až **4 lidé** z peer města



[Hlavní info](#)

[Zkušenost Ústí n. L.](#)



# BUDOVÁNÍ KAPACIT A ZNALOSTÍ

## Peer Reviews

[Aktuální výzva](#)

- Zpětná vazba mezi městy k designu a implementaci strategií ITI
- Běží **podzimní výzva**, vrcholem je dvoudenní akce pořádaná EUI

## Capacity building events

[První ročník](#)

- Setkání měst ITI, řídicích orgánů, stakeholderů a Evropské komise
- Druhý CB event pro česká ITI města: **21.–22. ledna v Jihlavě**

## Portico

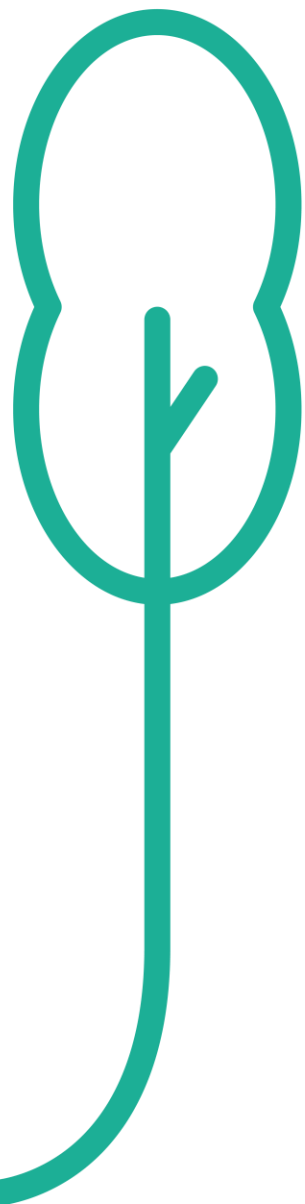
[Odkaz](#)

[Urban Matchmaker](#) ❤️

- Knihovna a platforma na sdílení znalostí, propojení s kolegy z EU

## Akce na budování znalostí

[Listopadová akce na dostupné bydlení](#)



# ČESKÉ KONTAKTNÍ MÍSTO EUI

- „Infocentrum“ k udržitelnému městskému rozvoji
- [eui@mmr.gov.cz](mailto:eui@mmr.gov.cz) + [Web](#) + [LinkedIn](#)
- Zpětná vazba na vznikající žádosti, brainstorming
- Zodpovídání dotazů, tlumočení dotazů dál do EUI
- Sít'ování, propojování všech aktérů
- Vzájemná inspirace
- Součást MMR
- Součinnost s kontaktním místem URBACT
- Newsletter URBAN NEWS [Odběr](#)



# Děkuji za pozornost

Vít Bořil

České kontaktní místo EUI

[vit.boril@mmr.gov.cz](mailto:vit.boril@mmr.gov.cz)

+420 774 060 892

[www.urban-initiative.eu](http://www.urban-initiative.eu)



Co-funded by  
the European Union

EUROPEAN  
U R B A N  
I N I T I A T I V E



Oddělení urbánní politiky a strategií

Odbor regionální politiky

**Ministerstvo pro místní rozvoj ČR**

Staroměstské náměstí 6, 110 10 Praha 1

Pracoviště: Na Příkopě 3

[www.mmr.gov.cz](http://www.mmr.gov.cz)