



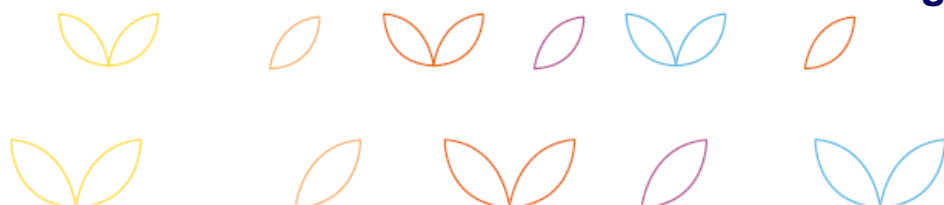
# JARMARKY REGIONÁLNÍCH PRODUKTŮ

## Podpora pro místní podnikatele a NNO

**Zdravé město Dobříš**

Eva Marvanová, místostarostka

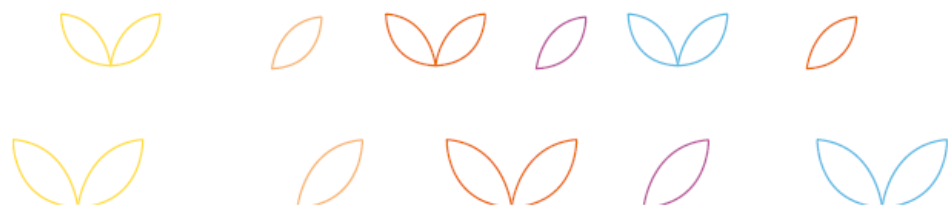
Ing. Dagmar Smrčinová, projektová manažerka



# Představíme Vám...

Dobříš

- Jak jsme hledali cestu k podnikatelům
- Něco málo o hřišti
- Odkud vzešel nápad
- Jarmarky jsou na světě
- Kolik nás to stálo
- Co plánujeme do budoucna



**Pojďme tvořit na hřiště**

**Skupina pro MA21**

**Jarmarky regionálních produktů**

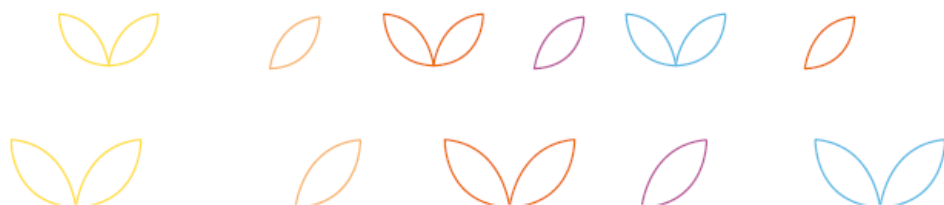
■



# Proč podporovat místní podnikatele?

Dobříš

- ✓ Oživí město i místní ekonomiku
- ✓ Nabídnou práci
- ✓ Umožní zábavu
- ✓ Uspokojí potřeby



# Jak podporovat místní podnikatele?



- ✓ Umožnit jim se prezentovat
- ✓ Dát jim najevo zájem a podporu
- ✓ Podpořit je v rámci územního a strategického plánování
- ✓ Zapojovat je do dění ve městě



2008

2009

2010

# POJĎME TVOŘIT NA HŘIŠTĚ

✓ **Bezplatně**

✓ **Zábavně**

✓ **Dobrovolně**

NNO

Podnikatelé



Město





# Několik foteček



Dobříš



# Cesta k regionálnímu jarmarku

The logo for Dobříš, featuring the word "Dobříš" in white on a dark blue background. The letter "i" is stylized with a small bird-like shape above it, and the letter "š" has a small bird-like shape above it.

Podnět – veřejnost a NNO, pracovní sk. MA21

Realizace – samospráva, státní správa, NNO,  
podnikatelka, aktivní studentka (přirozený tým)

- ✓ zaštitění městem – *místo, tržní řád, odborníci*
- ✓ spolupráce podnikatele – *znalost tématiky a místního prostředí*
- ✓ zapůjčení stánků od místní ZŠ
- ✓ nadšení





# Jarmark regionálních produktů



## Čím se odlišujeme

- ✓ Podpora pouze výrobců z regionu
- ✓ Domácí produkty → *podnikatelé i neživnostníci*
- ✓ Komorní jarmark se stálými prodejci
- ✓ Soudržnost a přátelské prostředí, zájem o prodejce

## Význam regionálního jarmarku

- ✓ Návrat k tradici
- ✓ Místní potenciál a charakter
- ✓ Sociální interakce / osobní kontakt
- ✓ Neanonymita → *kvalita zboží*
- ✓ Ekologický aspekt
- ✓ Podpora místní ekonomiky a sociálního podnikání



# Překážky a rizika



- ✓ Inspekce ze strany Veterinární správy a Státní potravinářské a zemědělské inspekce
- ✓ Prodejci nenabízející pouze své domácí produkty
- ✓ Neexistence určitého sortimentu v regionu vs. odmítání prodejců mimo region
- ✓ Riziko nepřízně počasí



# Na prvním jarmarku

Dobříš



reportáž



# Náklady



**16.000 Kč**

**Pojďme tvořit na hřiště**

Více než 20 organizací cca 500 účastníků

**20.000 Kč**

**Jarmarky regionálních produktů**

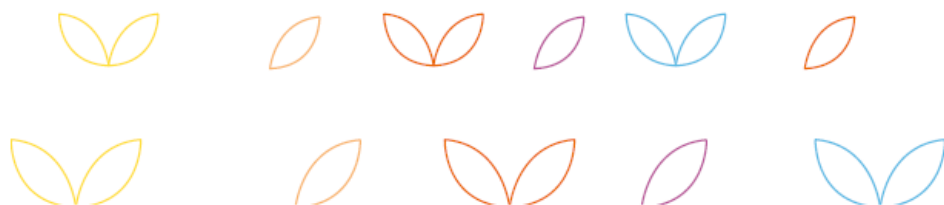
Průměrně 19 prodejců účast stovek osob (místní i přespolní)



# Co chystáme?

Dobříš

- ✓ Pracovní skupina (*zástupci města, prodejců, veterinární správy, státní potravin. a zemědělské inspekce atd.*) - příprava metodiky
- ✓ Šíření dobré praxe
- ✓ Oživíme jarmark jazzovou hudbou
- ✓ Namalujeme s dětmi logo jarmarku
- ✓ Půjdeme cestou k jednotnému značení místních produktů
- ✓ Vytvoříme databázi osob s domácími produkty





ZDRAVÁ MĚSTA, OBCE, REGIONY  
ČESKÉ REPUBLIKY



Ministerstvo životního prostředí  
České republiky



# Děkujeme za pozornost !

[www.mestodobris.cz](http://www.mestodobris.cz)

Eva Mráňanová

Místostarostka, politik NSZM

Ing. Dagmar Smrcinová, Ph.D.

projektová manažerka města Dobříše

tel.: 318 533 308

e-mail: [smrcinova@mestodobris.cz](mailto:smrcinova@mestodobris.cz)

Mgr. Lenka Mašková

projektová manažerka města Dobříše

tel.: 318 533 310

e-mail: [lenka.maskova@mestodobris.cz](mailto:lenka.maskova@mestodobris.cz)

**Tvoříme společně**

