



místní Agenda 21

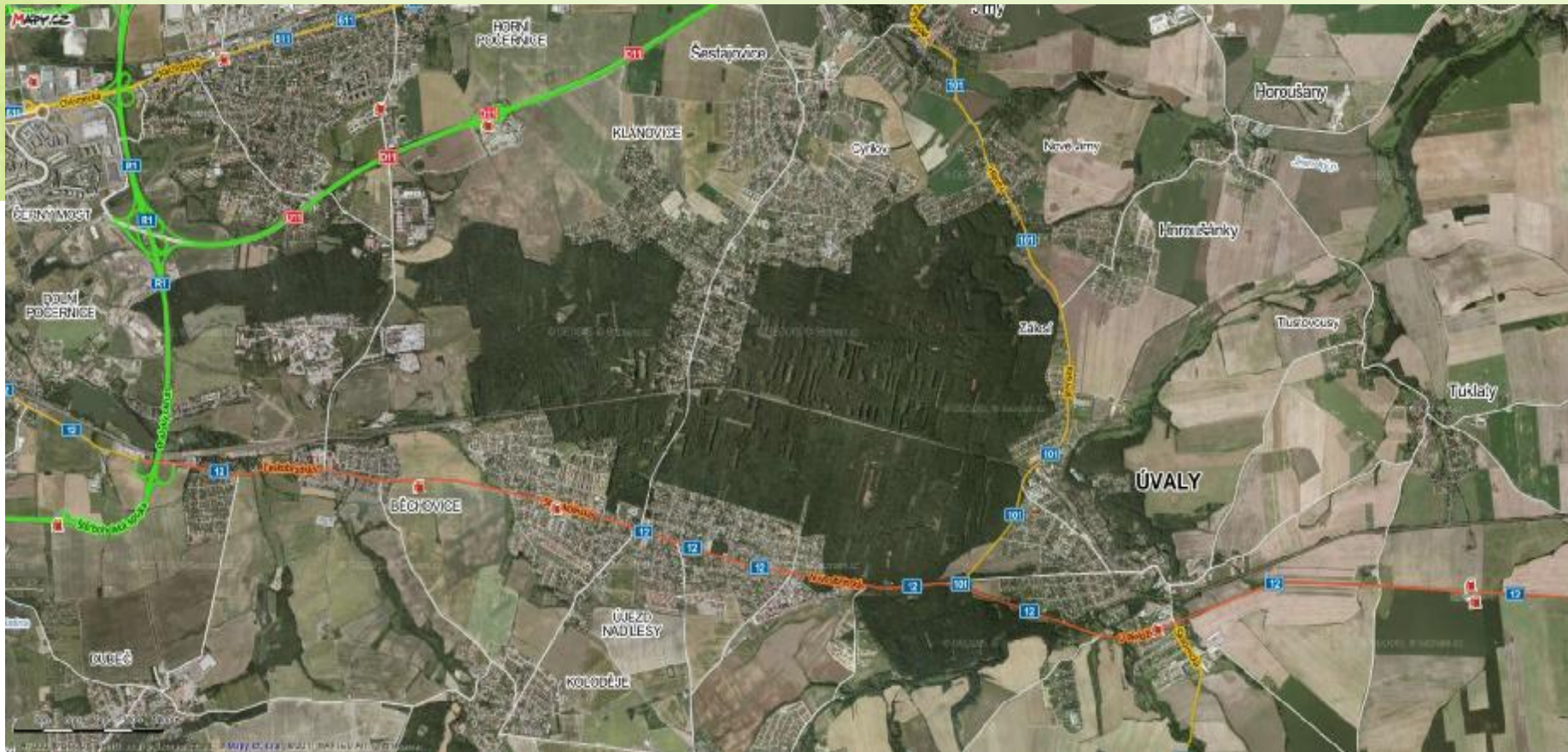
NAUČNÁ STEZKA KLÁNOVICKÝM LESEM

MČ Praha 21 - Újezd nad Lesy



Újezd nad Lesy dne 7. března 2013

KLÁNOVICKÝ LES



Lesy ČR, s.p. a Lesy HMP

516 ha lesní plochy v MČ Praha 21

Klánovický les je známý též pod jménem Vidrholec a jeho části podléhají různým stupňům ochrany. Téměř celá pražská část Klánovice je chráněná jako přírodní park Klánovice – Čihadla s rozlohou přes 1000 ha. Jedná se o největší lesnatou plochu na území hlavního města.



SPOLUPRÁCE



AKTIVITY

Lavičky, Odpadkové koše, Ptačí budky

Tvorba cest a odpočinkových míst

Obnovení aleje přístupové cesty k nádraží

Naučná stezka Lesní galerie I



NAUČNÁ STEZKA LESNÍ GALERIE

- o Obrázky zvířat
- o Básničky
- o Vytvoření trasy
délky 5 km
- o Grafická příprava
- o QR kódy
www.lesnigalerie.praha21.cz
- o Instalace 33 tabulí
- o Slavnostní otevření
Den Země 14. 5. 2012
- o Pokračování.....



My, žáci Masarykovy ZŠ
svoji úspadskou věrnost
na slavnostní otevření
naučné stezky
LESNÍ GALERIE
"Tam a zpátky za zvířátky"
Koná se dne **14. 5. 2012** od **16** hodin
v parku před L. stupněm Masarykovy ZŠ
Stežka vede Klášovským lísem,
na 30 zastaveních se seznamíme
s zvířátky v něm žijícími.
Obrázky zvířat nám slovali naši spolužáci

SLAVNOSTNÍ OTEVŘENÍ





litka photo

FINANCOVÁNÍ

- ✓ **Výsadba stromů, úprava cest,
odpočinková místa**

435 000 Kč

Společnost DHL a občanské sdružení Ujezdský
STROM z veřejné sbírky

- ✓ **Výroba a instalace cedulí
ÚMČ Praha 21**

35 000 Kč

- ✓ **Dobrovolnictví**

Spol. DHL, občané, žáci a učitelé základní
školy

LESNÍ GALERIE II

- o Revolvingový fond MŽP 10. výzva na podporu udržitelného cestovního ruchu
- o Žadatel Újezdský STROM, o.s.
- o Spolupráce ÚMČ Praha 21, Masarykova ZŠ, občané
- o ze 60 projektů umístění na 13. místě

10 úvodních tabulí a 60 tabulí na území 16 km

Realizace rok 2013

629 748 Kč

LOGO ZDRAVÉ MĚSTSKÉ ČÁSTI

13



8



11 B (počet větví)



DĚKUJI ZA POZORNOST

Iva Hájková
koordinátorka MA21

e-mail: iva.hajkova@praha21.cz

tel. 777 457 914

www.praha21.cz

