

Komunitní terénní práce na Praze 21



neposedá

Mgr. Ivana Štefková, Mgr. Martin Novák, Mgr. Jana
Škodová

O organizaci

- **POSLÁNÍ**

přispívat svou činností k rozvoji občanské společnosti
zvyšovat kvalitu života dětí, mládeže a rodin na území okrajových částí Prahy

- **CÍLE**

poskytovat společensky prospěšné aktivity a služby
podporovat občany k aktivní spolupráci na rozvoji místního života

- **PROGRAMY**

Centrum pro rodinu
Komunitní terénní program
Nízkoprahové zařízení pro děti a mládež Autobus
Nízkoprahové zařízení pro děti a mládež HoPo



Historické milníky

- **1999** – založení organizace
- **2004** – zahájení práce s neorganizovanou mládeží
- **2006** – zahájení poskytování prorodinných aktivit
- **2008** – zahájení terénní práce s dospívajícími
- **2009** – audit České asociace streetwork
- **2012** – vznik Komunitního terénního programu



Komunitní terénní program

- **poslání**

usilovat o sociální začlenění a pozitivní změnu v životním způsobu osob v nepříznivé sociální situaci

- **cíle**

1. Snižovat dopady sociálně negativních jevů na život v lokalitě.
2. Vyhledávat osoby ohrožené sociálním vyloučením, motivovat je k aktivnímu řešení své situace a k včasnému využití návazných služeb.
3. Identifikovat rizikové situace v rámci komunity a řešit je ve spolupráci s partnery.

„Pracovník zná svou lokalitu, lokalita zná svého pracovníka.“

pracovníci

- kontaktují osoby ohrožené sociálním vyloučením
- podporují je ke změně
- doprovází je do návazných služeb
- nezaměřují se primárně na určitý problém nebo cílovou skupinu
- zaměřují se na to, aby znali svou lokalitu se všemi skupinami, které potřebují sociální službu

Rozjezd komunitního terénu

- **mladí dospělí**

navázání na práci s dospívajícími v rámci terénních programů NZDM

víme, kde se setkávají

víme, jaké spektrum problémů nejčastěji řeší

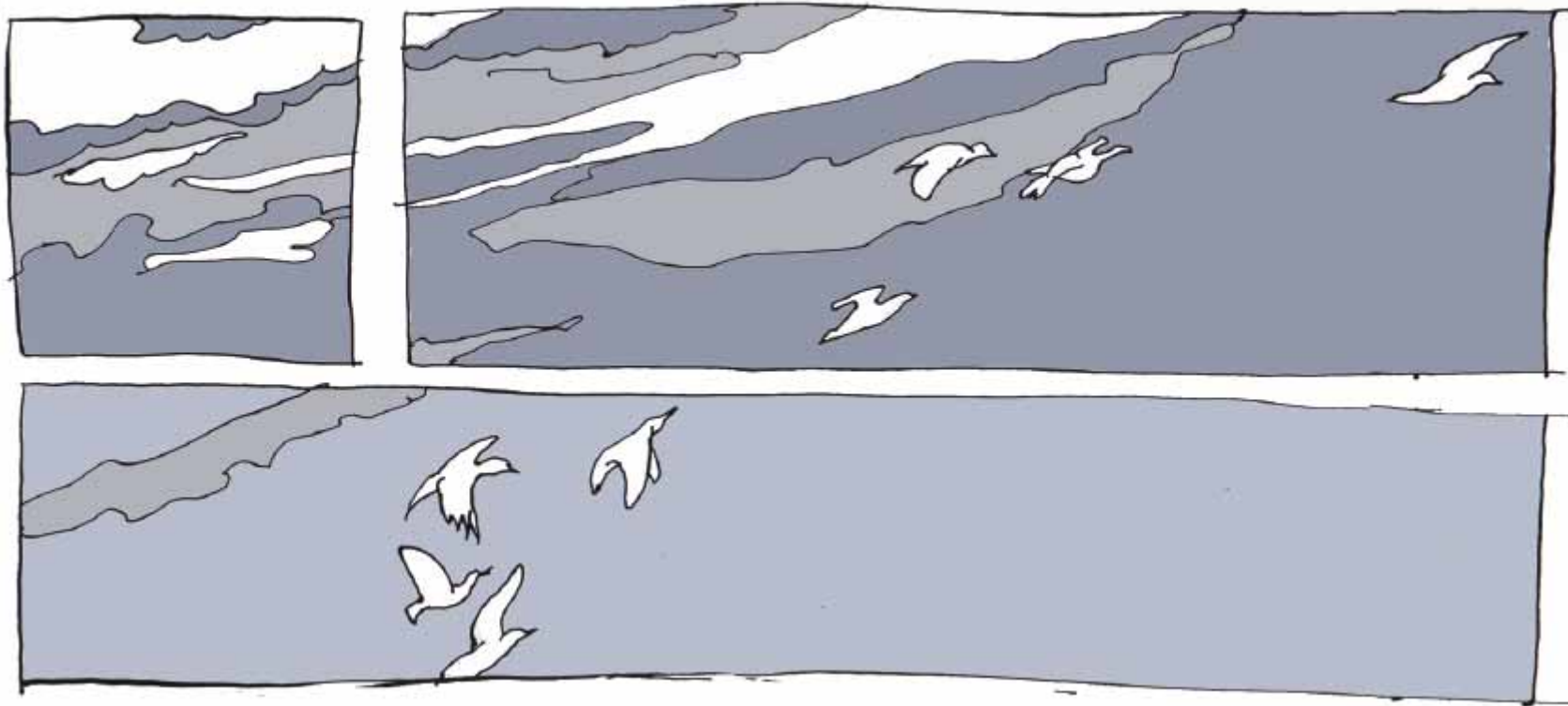
klienti nám důvěřují, vzájemně se na nás odkazují

vytvořená síť návazných služeb

Příběh klienta

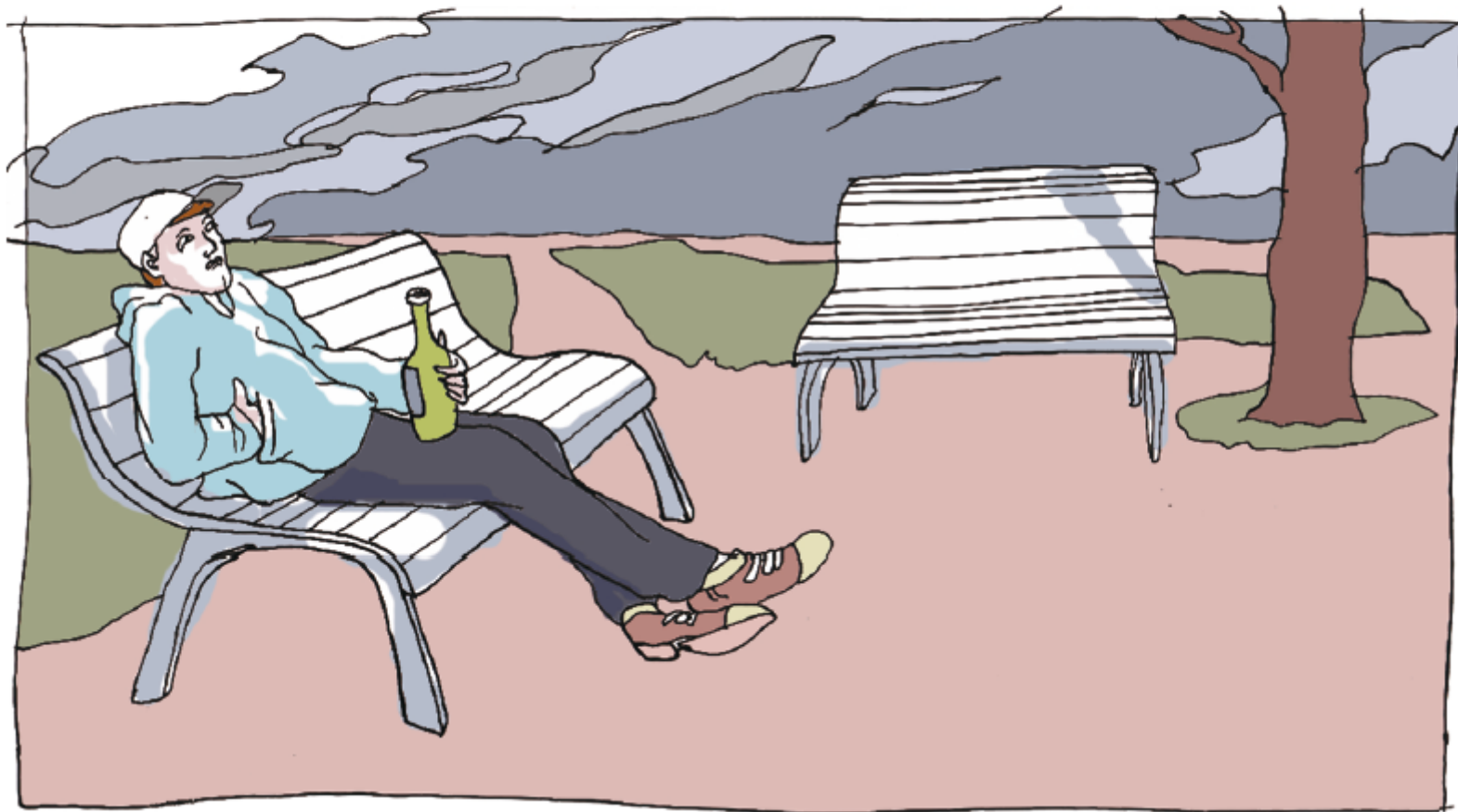


To jde pak člověk městem a nejradši by zmizel někam hodně daleko.



neposeda

Místo toho za zbylý prachy koupí flašku a sedne si do parku.
Ví, že je na to všechno sám a že zítra začne všechno nanovo.



A pak se objeví
nějakej člověk...



neposeda

Cíle pro rok 2013

- zahájení práce s cílovými skupinami

mladé rodiny s dětmi

osamělí senioři

osoby bez přístřeší

osoby ohrožené závislostí na návykových látkách

- prezentace získaného know-how v rámci oboru



neposeda