



**Unie
komunitní
energetiky**

Komunitní energetika a sdílení elektřiny na startovní čáře

Mgr. Jan Bakule, právník UKEN
Liberecký krajský inspiraton, 22. 5. 2024

Lex OZE II - dlouhé čekání (očekávání)

**prosinec
2018**

Směrnice
o
podpoře
využívání
energie z
OZE č.
2018/2001

**prosinec
2020,
červen
2021**

lhůta pro
transpozici
směrnic

**leden
2023**

umožněno
sdílení v
bytových
domech

**červen
2023**
Vláda ČR

1.1. 2024
účinnost
některých
ustanovení
(vznik ES)

**červen
2019**

Směrnice
o společ.
pravidl.
pro
vnitřní trh
s
elektřinou
č.
2019/944

**červen
2022**

začátek
přípravy
novely
Energ.
zákona na
MPO

**únor
2023**

MPŘ
ukončeno

**podzim/
zima
2023**

PS ČR
(výbory),
Senát,
prezident

1. 7. 2024
prováděcí
pr.
předpisy a
funkční
sdílení

Rekapitulace - základní obsah LEX OZE II



Definice energetických společenství
(+ práv aktivního zákazníka)



Praktické zajištění sdílení elektřiny
(skrze veřejnou distribuční soustavu)



Adekvátní práva a povinnosti
energetických společenství

Právo sdílet elektřinu podle lex OZE II

- **Přípravná fáze** (1. 1. 2024 – 1. 7. 2024)
 - Právo **zakládat energetická společenství**
 - Právo na bezplatnou instalaci **průběhového měření** ve lhůtě **3 měsíců** (u členů bez výroby a členů s výrobnou do 50 kW)
 - Vzniká **EDC** (povinnost založit novou právnickou osobu, požádat na ERÚ o licenci a předložit ke schválení Řád EDC)
 - Příprava **prováděcích předpisů** v gesci ERÚ a MPO
- **Realizační fáze** (od 1. 7. 2024)
 - **Oprávnění sdílet elektřinu** má **odloženou účinnost od 1. 7. 2024**, s tím souvisí zrcadlové povinnosti ostatních účastníků trhu (EDC, OTE, PDS, obchodníci)
 - Přechodné ustanovení EZ umožňuje **zpoždění** v řádu měsíců, dokud nebude schválen Řád EDC - EDC, ERÚ i MPO nyní oficiálně komunikují **termín 1. 8. 2024** (tj. zpoždění o měsíc)
 - Sdílet vzájemně elektřinu je oprávněno **skupina až 1 000 výrobců a odběratelů v ES**, příp. skupina až 11 výrobců a odběratelů mimo ES (tzv. aktivní zákazník)

Základní modely sdílení elektřiny v lex OZE II

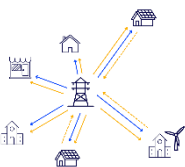
• Sdílení tzv. **aktivního zákazníka**:

- Sdílet lze pouze elektřinu, kterou si člověk sám vyrobil (tj. z jím provozované výroby)
- Mezi více **předávacími místy téhož subjektu** (např. chata a byt) i do **předávacích míst jiných subjektů** (rodina, příspěvková organizace obce, místní podnik) – omezení na **max 11 EAN**
- Není nutné zakládat energetické společenství (právní osobu)
- **Od 1. 7. 2024 umožněno sdílení napříč celou ČR**, bezúplatně i za úplatu
- Povinnost bezúplatně se zaregistrovat u Energetického datového centra („EDC“), právo na získání bezúplatného průběhového měření od provozovatele distribuční soustavy

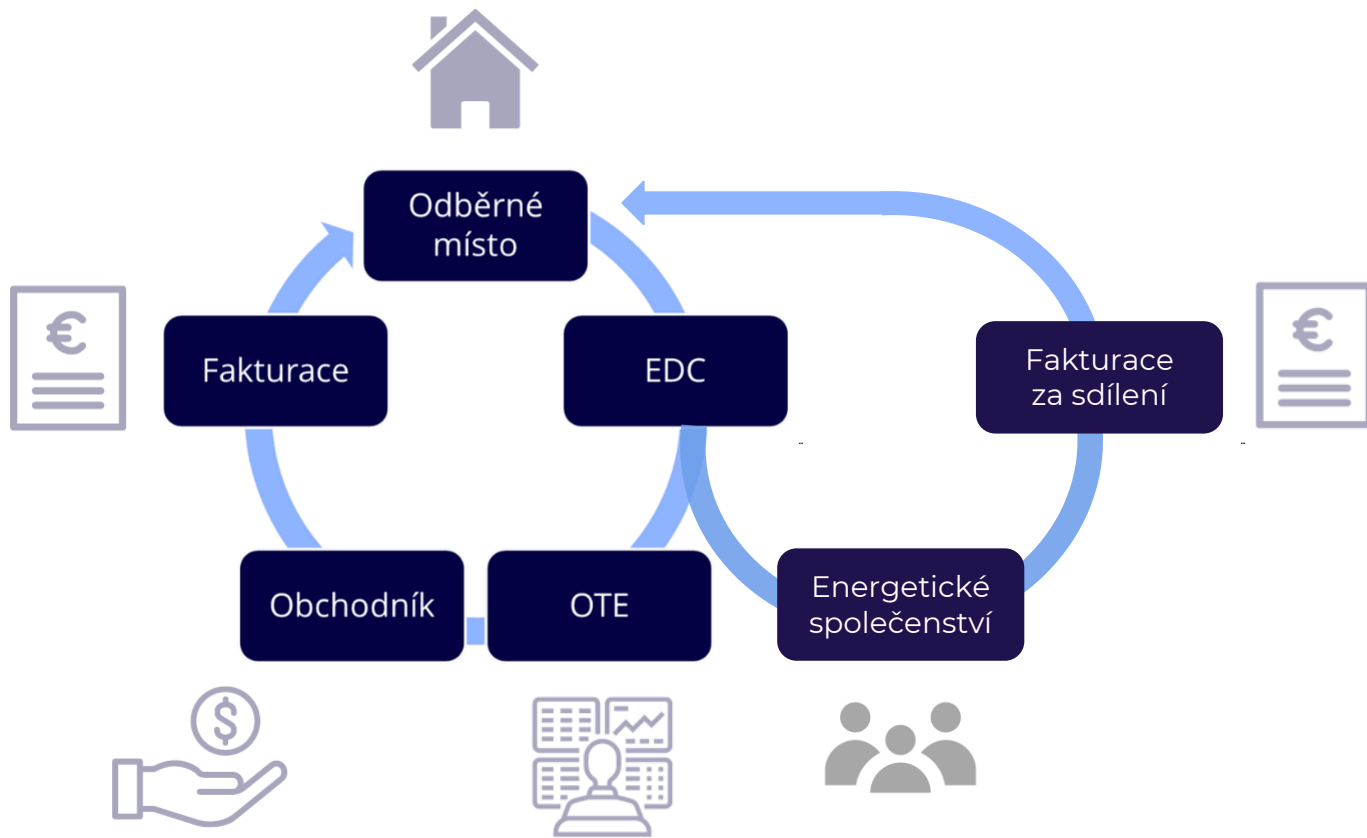


• Sdílení v **širší komunitě (tzv. sdílení v energetickém společenství)**:

- Sdílet lze pouze elektřinu, kterou vyrobilo energetické společenství nebo jeho člen
- Mezi více předávacími místy různých subjektů (minimálně 3 členové)
- Nutnost založit energetické společenství (např. ve formě spolku), zaregistrovat se u ERÚ (vznik společenství) + EDC (přiřazení předávacích míst do skupiny sdílení + alokace)
- **Do 1. 7. 2026 omezeno na území 3 souvislých ORP (příp. HLMP)** a maximálně **1 000 EAN**
- Na rozdíl od aktivního zákazníka celá **řada zákonných povinností**; detailní právní úprava



Zajištění toku dat při sdílení elektřiny



Výzvy pro zahájení sdílení elektřiny

● 1. výzva - Instalace průběhového měření

- V praxi PDS za instalaci průběhového měření doposud vyžadují úplatu; opírají se o návrh vyhlášky o měření (v gesci MPO), podle které má být možné o bezplatnou instalaci průběhového měření žádat až po zahájení registrace u EDC (tj. nejdříve v létě 2024) – rozpor s energetickým zákonem, nyní v řešení s LRV
- **Doporučení:** Technická příprava rozvaděče - zkontrolujte s revizním technikem, zda jsou vybraná OM technicky způsobilá k instalaci průběhového měření a případně proveďte potřebné úpravy

● 2. výzva - Včasné zahájení činnosti EDC

- Harmonogram příprav EDC je napjatý, přípravy však postupují podle plánu a **pokud nenastanou žádné nepředvídatelné prodlevy v navazujících krocích, neočekáváme žádné významné zpoždění nad rámec termínu 1. 8. 2024**
- Již možné pro urychlení provést registraci společenství u ERÚ

● 3. výzva - Administrativní náročnost registrace u EDC

- **Vyhláška o PTE** – čtyřkolová registrace = **snaha o zjednodušení**
 1. Sjednání smlouvy o přístupu do EDC (bezplatné, sjednání online)
 2. Registrace výrobce v EDC
 3. Registrace obecné skupiny sdílení (aktivní zákazník, bytový dům, společenství)
 4. Registrace jednotlivých odběratelů do skupiny sdílení
- Pravděpodobně se umožní **souběžnost kroků 3. a 4.** a urychlení o registrace o měsíc

Manuál: Jak začít sdílet elektřinu



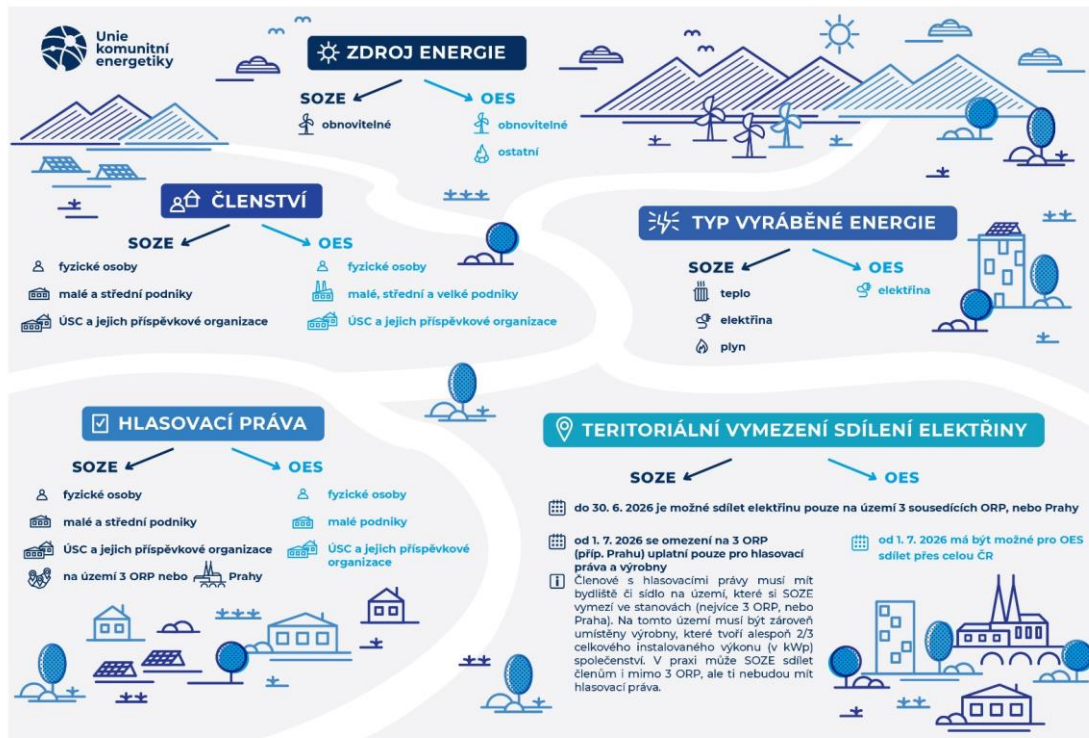
Unie
komunitní
energetiky

Jak začít sdílet elektřinu

Návod na komunitní energetiku
pro energetická společenství i aktivní zákazníci



Manuál: Jak začít sdílet elektřinu



ÚSC = územní samosprávné celky obce, kraje, svazky obcí

ORP = obec s rozšířenou působností

SOZE = Společenství pro obnovitelné zdroje

OES = Občanské energetické společenství

Děkuji za pozornost!

Mgr. Jan Bakule

jan.bakule@frankbold.org

778 764 647

www.uken.cz



**Unie
komunitní
energetiky**