



Univerzita Palackého
v Olomouci

Pocitové mapy pro města a obce

Jiří Pánek // Katedra rozvojových a environmentálních studií

www.PocitoveMapy.cz



Moje dnešní cíle

- Jak se pocitové mapy posunuly za poslední 4 roky?
- Proč má smysl je využít v plánování veřejného prostoru?
- Kdy je to spíše zbytečné?
- Opravdu to funguje?



bazantník
na stádku

-  tady to mám rád(a)
-  tady je to ošklivé
-  volný čas
-  tady nakupuji
-  tady nerad(a) jezdím
-  tady jsem na město hrdý(a)

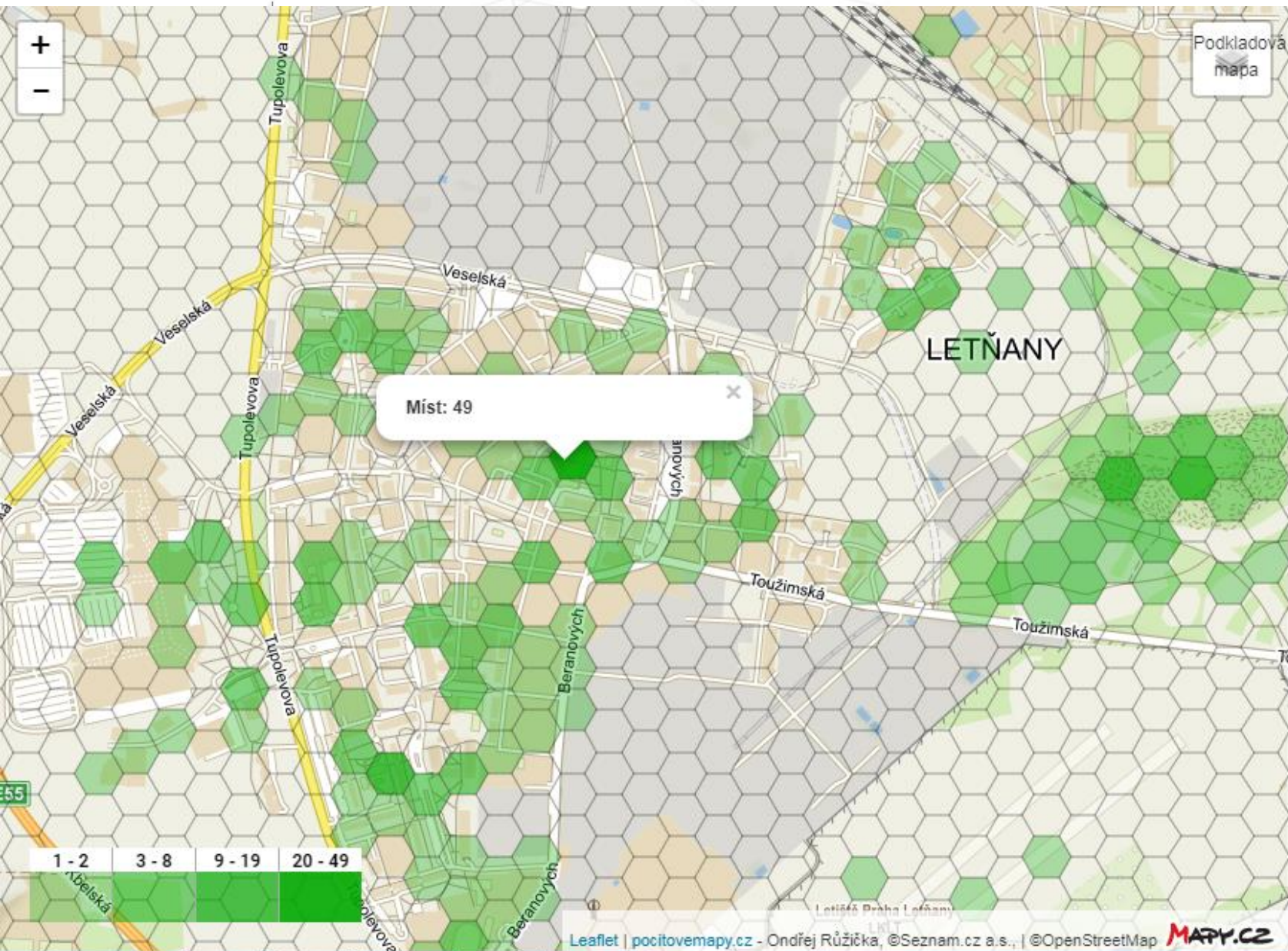


Univerzita Palackého
v Olomouci

Pocitová mapa Prahy 7 / The Emotional Map of Prague 7

IN ENGLISH

V ČEŠTINĚ



Podkladová mapa

Filtr dat







pohlaví

vše

vek

vše

ZRUŠIT FILTR

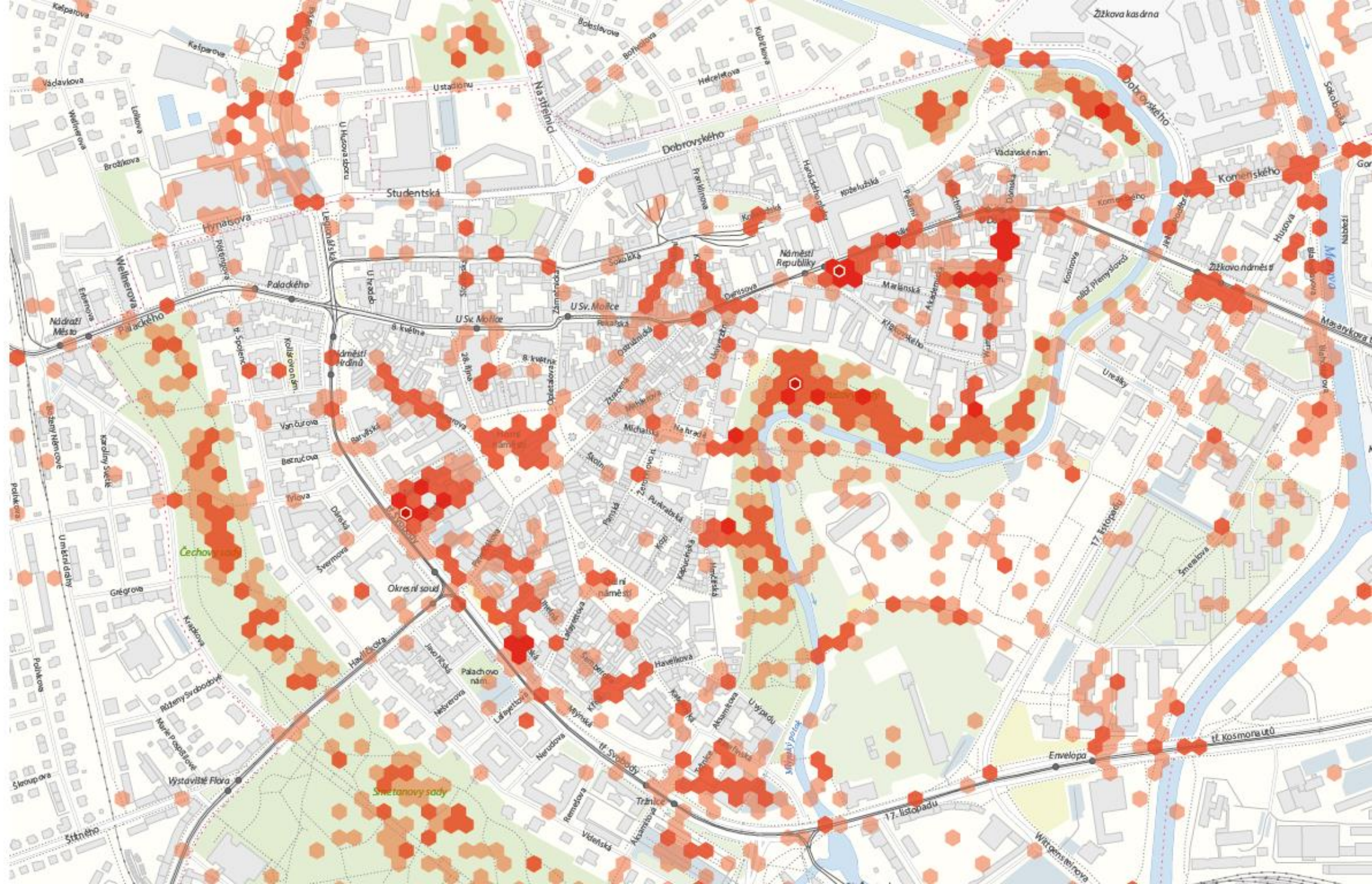
-  Kde se cítím dobře
-  Kde se necítím bezpečně
-  Kde jsou dopravně nebezpečná místa
-  Kde trávím volný čas
-  Kde je zanedbané prostředí
-  Kde jsem na Letňany hrdý/á

Četnost záznamů

- extrémní
- nejvyšší intenzita
- střední intenzita
- nízká intenzita

Mapový podklad

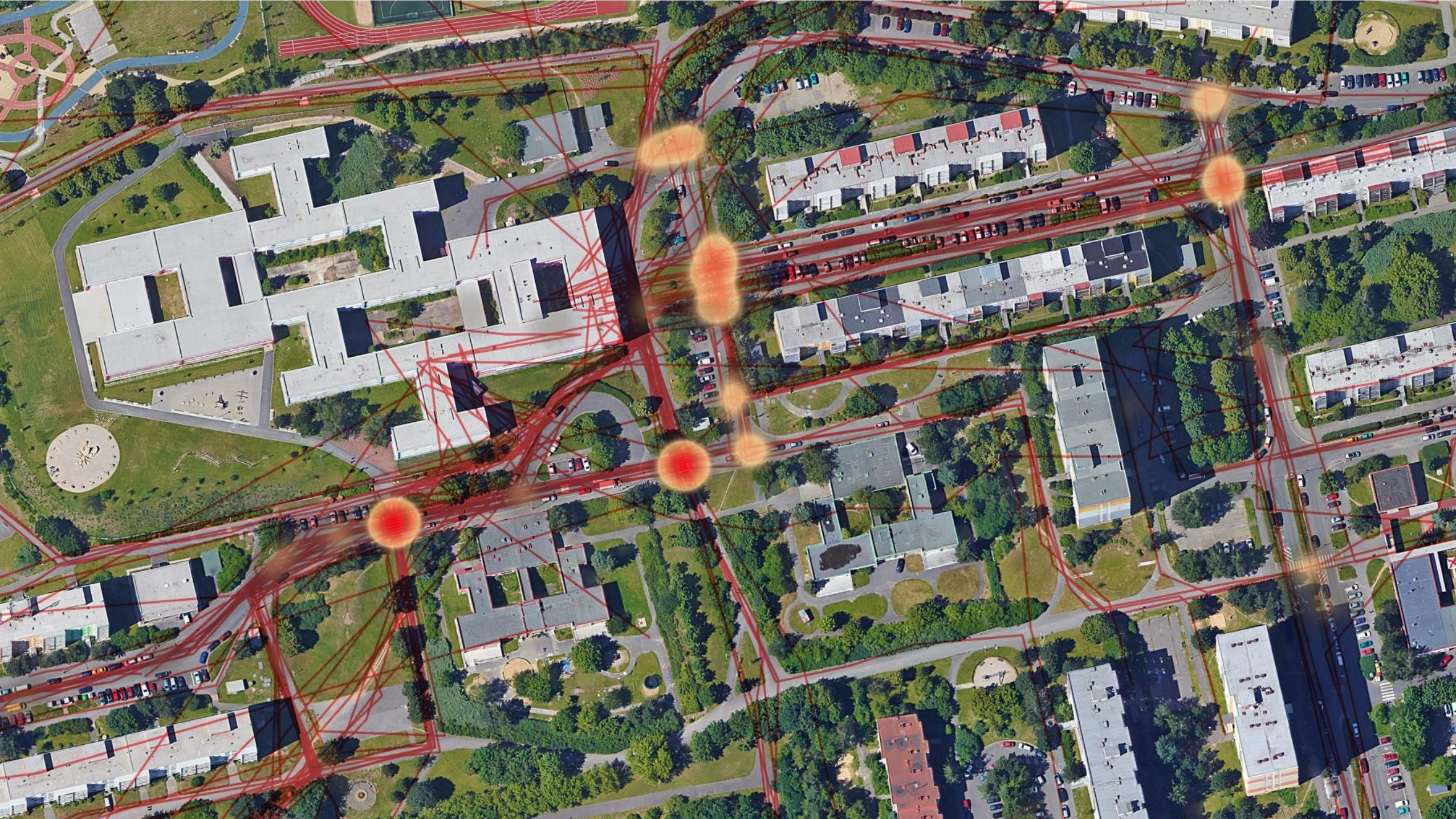
- 🚉 vlakové nádraží
- 🚌 autobusové nádraží
- zastávka tramvaje
- tramvajové koleje
- železnice
- dálnice
- silnice 1. třídy
- silnice 2. třídy
- silnice 3. třídy
- ulice
- ostatní komunikace
- chodníky
- městské části
- hranice města
- hranice CHKO
- potoky
- řeky a vodní plochy





Proč je používat?

- Projekty spoluvytvářené občany mají větší míru přijetí
- Participací lze předejít dlouhým a nákladným „tahanicím“
- Mapy jsou jednodušší komunikační nástroj než dotazník
- Většina informací, které zpracováváte (při ÚP) je prostorových





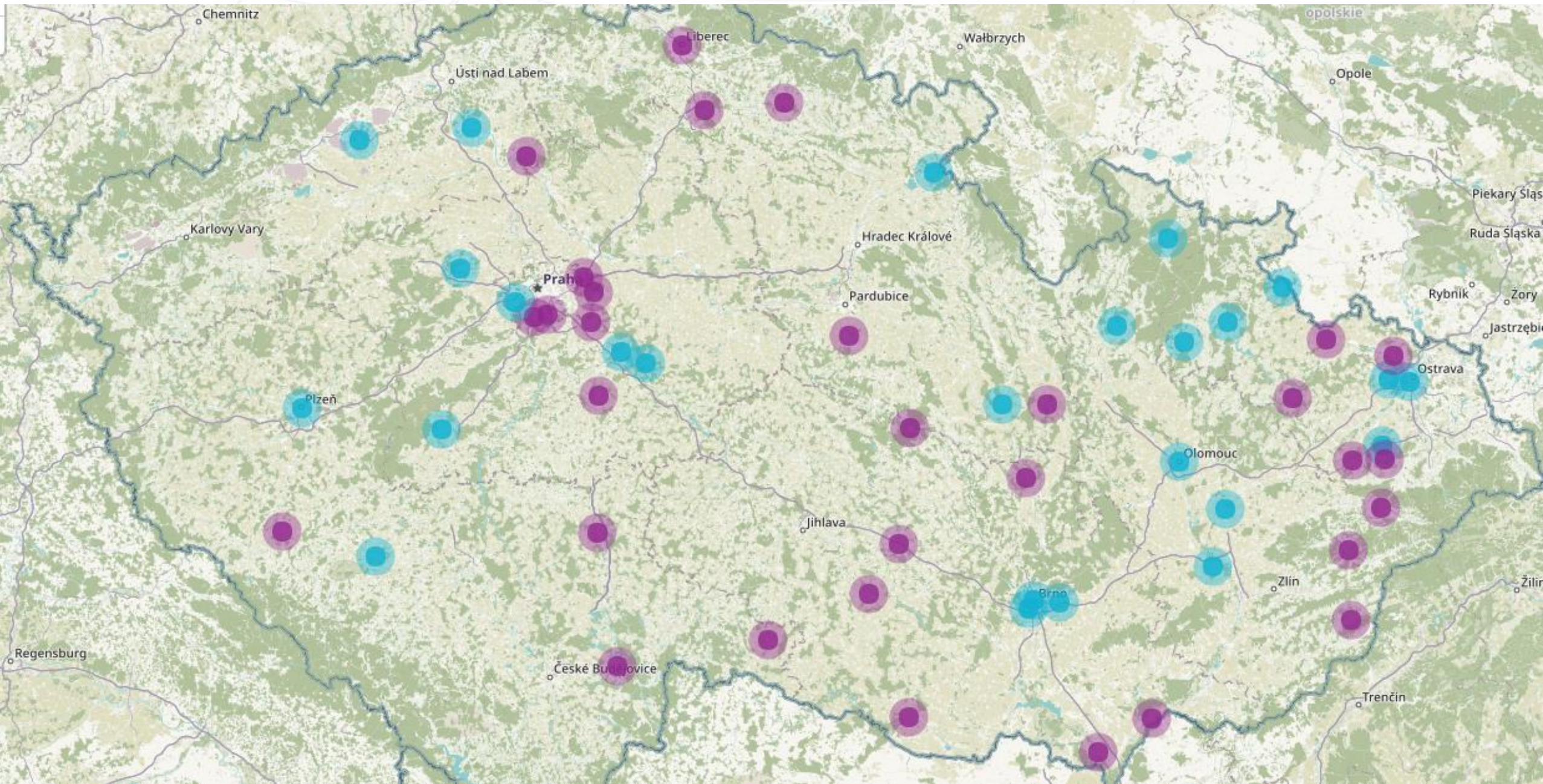
Kdy je to spíše zbytečné?

- Pokud se jedná jen o „politickou“ akci
- Když jdou výsledky rovnou do šuplíku
- Když město mapu samo nepropaguje (málo respondentů)
- Když se nehodící výsledky „filtrují“ ven
- Když se ptám jen na to co chci vědět, či už to vím
- Když mě zajímají jen pozitiva
- Když se na vše moc spěchá



Univerzita Palackého
v Olomouci

Opravdu to funguje?





Na pocitoch záleží

Respondentov: **2345**

Pocitov: **38125**



Opravdu to funguje?

- V jakém typu projektu byly pocitové mapy použity?
 - Místní plánování – 78 %
 - Strategie – 44 %
 - Doprava – 37 %
 - Parky a rekreace – 33 %
 - Revitalizace – 30 %
 - Komunitní mapa – 22 %
 - Bydlení – 22 %
 - Aktivní mobilita (např. kolo, chůze) – 19 %
 - Turismus – 15 %



Opravdu to funguje?

- Co bylo obecným cílem zapojení místních obyvatel do plánovacího procesu?
 - Dát hlas – 22 %
 - Spolupracovat – 44 %
 - Zapojit – 82 %
 - Konzultovat – 40 %
 - Informovat – 33 %



S.Arnsstein, 1969



Opravdu to funguje?

- Do jaké míry ovlivnily výsledky průzkumu online mapování rozhodnutí o plánování?
 - Žádný vliv – 4 %
 - Malý vliv – 25 %
 - Střední vliv – 42 %
 - Důležitý vliv – 25 %
 - Řídila rozhodování o plánování – 4 %



Univerzita Palackého
v Olomouci

A jaké zkušenosti máte vy?

Děkuji za pozornost

Jiří Pánek // Katedra rozvojových a environmentálních studií

www.PocitoveMapy.cz



Pokud máme čas...

- <http://www.arcgis.com/apps/Cascade/index.html?appid=677df4de66d44602990a3f1d861c3841>