

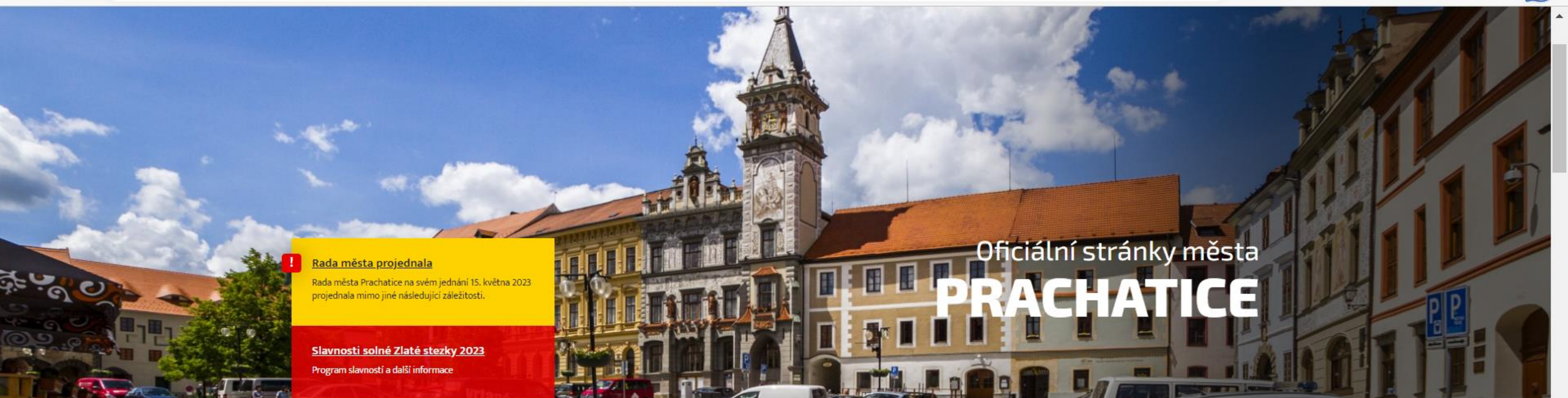


# Prachatice



Zdravá města, obce, regiony  
České republiky

# Nádoby na odpad v interaktivní mapě



**!** **Rada města projednala**  
Rada města Prachatice na svém jednání 15. května 2023 projednala mimo jiné následující záležitosti.

**Slavnosti solné Zlaté stezky 2023**  
Program slavností a další informace

# Oficiální stránky města PRACHATICE

## Nejčastěji hledáte

**Krizové řízení**  
[Pomoc Ukrajině/Dopomožte Ukrajině](#) | [Koronavirus - informace](#) | [Krizová situace](#) | [Více informací...](#)

**Potřebuji zařídit**  
[Osobní doklady](#) | [Registr vozidel a řidičů](#) | [Ověřování](#) | [CZECHPOINT](#) | [Více informací...](#)

**E-sloužby**  
[Online rezervace na přepážku](#) | [Elektronické formuláře](#) | [Mobilní rozhlas](#) | [Hlášení závad](#) | [Více informací...](#)

**Volba prezidenta ČR**  
[Informace pro voliče](#) | [Volby Covid](#) | [Důležité informace a dokumenty](#) | [MVCR - informace k volbám](#) | [Portál Volby.cz](#)

**Městský úřad**  
[Telefonní seznam](#) | [Úřední hodiny](#) | [Úřední deska](#) | [Řešení životních situací](#) | [Více informací...](#)

**Rada a zastupitelstvo**  
[Rada města](#) | [Zápisy RM](#) | [Zastupitelstvo města](#) | [Zápisy ZM](#) | [Hospodaření a legislativa města](#)

**Životní prostředí**  
[Svoz odpadů](#) | [Sběrný dvůr](#) | [Odpadové hospodářství](#) | [Ovzduší](#) | [Pší útulek](#) | [Více informací...](#)

**Byty a nebytové prostory**  
[Pronájem městských bytů](#) | [Změna trvalého pobytu](#) | [Ujednání o zpracování osobních údajů](#) | [Nebytové prostory - výběrová řízení](#)

## Životní prostředí

Životní prostředí

Zdravé město a MA 21

Ovzduší

Odpadové hospodářství

Ekocentrum

Daruj nepotřebné věci druhým

Psí útulek a záchytné kotce

Prachatice

# Odpadové hospodářství

Sběrný dvůr, Poplatky za odpad, Harmonogram svozu odpadů

Harmonogram svozu odpadů  
2023 [PDF, 233 kB]

**Interaktivní mapa**  
Přehled umístění kontejnerů na  
tříděný odpad ve městě

Individuální nádobový sběr  
papíru a plastu „od prahu domu“

Smart City

Skládka TKO

Sběrný dvůr

System třídění komunálních  
odpadů

Sběrné suroviny

Poplatek za komunální odpad

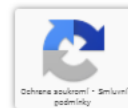
Indikátory

Ohlašování produkce a nakládání  
s odpady do ISPOP [PDF, 141 kB]

Circular Economy of Waste -  
ATCZ205- CEWA [PDF, 358 kB]

**Osvětová videa**

Obecně závazná vyhláška -  
systém odpadového  
hospodářství



# 2023 v Prachaticích

- **74 sběrných míst s kontejnery na tříděný odpad**
  - 365 ks kontejnerů
    - 111 na papír
    - 122 na plasty
    - 30 na kovové obaly
    - 55 na barevné sklo a 47 na bílé sklo
    - doplňkový sběr plastů do pytlů v centru města
- **individuální nádobový sběr tříděného odpadu papír, plast “od prahu domu” v zástavbě rodinných domů**
  - 413 nádob na plast
  - 402 nádob na papír
- **inteligentní odpadkové koše na papír a plast**
- **informace týkající se sběru tříděných odpadů na webu**

# Interaktivní mapa

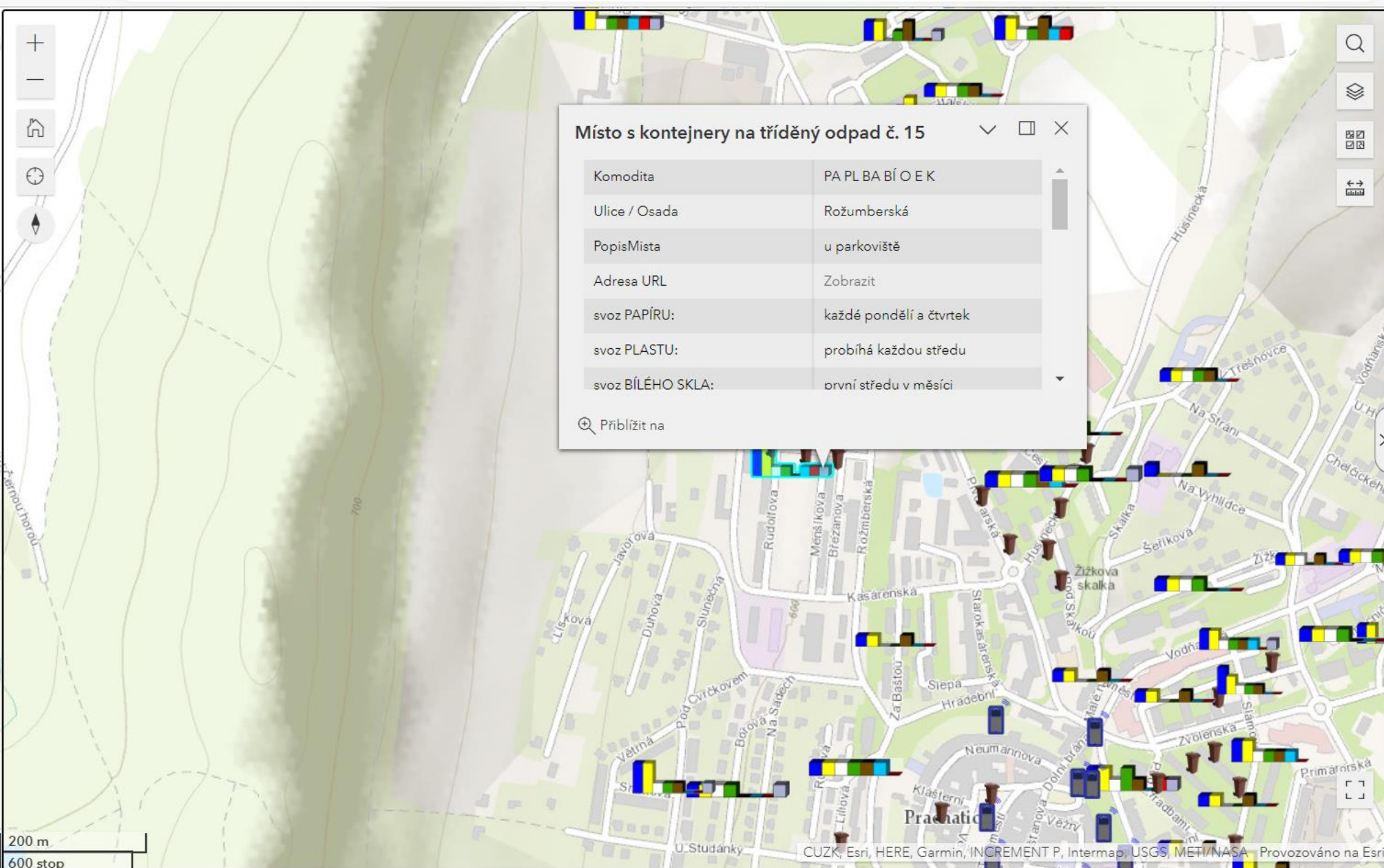
- **Místa s kontejnery na tříděný odpad**

- v mapě - grafické symboly
- jednotlivé komodity
- počet kontejnerů



- **Po kliknutí na symbol** kontejnerového místa - vyskakovací okno s informacemi o místě, svozu a fotografií současného stavu.
- Mapu je možné **prohlížet v různých zařízeních i operačních systémech** v chytrých telefonech, tabletech, PC, apod.
- [Tříděný odpad v ORP Prachatice \(arcgis.com\)](http://arcgis.com)





- PAPÍR
- PLAST
- BÍLÉ
- BAREVNÉ
- BIO
- OLEJ
- ELEKTRO
- KOVY

Inteligentní koše papír/plast

BIO - volně stojící popelnice

Místa s kontejnery na tříděný odpad jsou v mapě vyznačena pomocí grafických symbolů, ze kterých lze určit jednotlivé komodity, ale také počet kontejnerů, které se v daném místě nacházejí.

Po kliknutí na symbol kontejnerového místa se Vám zobrazí vyskakovací okno s informacemi o tomto místě a fotografií současného stavu. Mapu je možné prohlížet v různých zařízeních i operačních systémech v chytrých telefonech, tabletech, PC, apod.

Podkladové mapy, které se zobrazují při adekvátním přiblížení v mapě:

- topografická mapa v souřadném systému WGS
- ortofotomapa (letecké snímky) z mapové služby WMS © ČÚZK
- katastrální mapa z mapové služby WMS © ČÚZK

QR kód E-mailem





- PAPIR
- PLAST
- BILE
- BAREVNE
- BIO
- OLEJ
- ELEKTRO
- KOVY
- Inteligentní koše papír/plast

**BIO - volně stojící nepelnice**

Místa s kontejnery na tříděný odpad jsou v mapě vyznačena pomocí grafických symbolů, ze kterých lze určit jednotlivé komodity, ale také počet kontejnerů, které se v daném místě nacházejí.

Po kliknutí na symbol kontejnerového místa se Vám zobrazí vyskakovací okno s informacemi o tomto místě a fotografií současného stavu. Mapu je možné prohlížet v různých zařízeních i operačních systémech v chytrých telefonech, tabletech, PC, apod.

**Podkladové mapy**, které se zobrazují při adekvátním přiblížení v mapě:

- topografická mapa v souřadném systému WGS
- ortofotomapa (letecké snímky) z mapové služby WMS © ČÚZK
- katastrální mapa z mapové služby WMS © ČÚZK

QR kód
 E-mailem



# Cena za Interaktivní mapu

2018

- 1. místo v krajském kole soutěže ZLATÝ ERB 2018 v kategorii **Smart city a nejlepší elektronická služba** za Interaktivní mapu míst s kontejnery na tříděný odpad



# Zlatý erb

Zlatý erb 2018  
Plzeň, Město plzeňské parkové Plzeň

Zlatý erb 2018  
Plzeň, Město plzeňské parkové Plzeň



# Osvětová videa

- <https://youtu.be/3Z7IdBxunnl>



# Děkuji za pozornost

mperinkova@mupt.cz

Tel. 388607218

 Prachatice

Velké náměstí 3  
383 01 Prachatice

IČO: 00250627  
DIČ: CZ00250627

[www.prachatice.eu](http://www.prachatice.eu)  
+420 288 637 111