



místní Agenda 21



SETKÁNÍ ZDRAVÝCH KRAJŮ

Jihlava, 16. února 2016

www.ZdravaMesta.cz/setkani-zdravych-kraju-2016



Evropská unie
Evropský sociální fond
Operační program Zaměstnanost

*Podpořeno finančními prostředky
Evropského sociálního fondu, které byly na
realizaci projektu poskytnuty z Operačního
programu Zaměstnanost.*

Čistá Vysočina

Ing. Petr Holý



Historie

- Hledání komunitní aktivity v rámci mezinárodní kampaně Den Země.
- Vycházení ze zkušenosti z obecní úrovně.
- 1. sběr v roce 2009.
- Od počátku se zapojovaly: obce, školy, spolky, neziskové organizace, ale i jednotlivci.
- Počet zapojených účastníků neustále narůstá.
- Stále je prostor pro zlepšení.

Harmonogram

- 1. 1. – 29. 2. – vyhlášení, přihlášky účastníků, zakreslování do mapy
- 22. 3. – 26. 3. – rozvoz pytlů na kontaktní místa
- 4. 4. – 8. 4. – distribuce pytlů účastníkům
- 11. 4. – 24. 4. – sběr odpadu
- do května – svoz odpadu

<http://kr-vysocina.cz/cistavysocina>



Krajský úřad Kraje Vysočina v rámci projektu Zdravý Kraj Vysočina vyhlašuje VIII. ročník úklidu prostranství u silnic našeho kraje s názvem:

ČISTÁ VYSOČINA

úklid veřejného prostranství a přírody na Vysočině ve dnech 11.–24. dubna 2016

- Termín přihlašování na akci a nahlášení sbíraného prostoru: 1. 1. – 29. 2. 2016
 - Pytle na odpad budou poskytovány zdarma na kontaktních místech, o kterých budete včas informováni.
 - Svoz odpadků u silnic I., II. a III. třídy mimo obce zajišťuje Krajská správa a údržba silnic Vysočiny.
 - V případě sběru odpadků v obci si nejdříve domluvíte sběr a svoz s obecním úřadem.
 - Akce nenahrazuje svoz domácího velkoobjemového odpadu.
 - Sběr a svoz odpadu z ostatních ploch je nutné konzultovat s jejich vlastníkem.
- Vítáme pomoc každého: škol, pracovníků firem, neziskových organizací, obcí i jednotlivců!

Elektronický přihlašovací formulář a další informace naleznete na www.kr-vysocina.cz/cistavysocina.

Více informací: Oldřich Sklenář, Odbor regionálního rozvoje, sklenar.o@kr-vysocina.cz, 564 602 562, 724 650 149 a Petr Holý, Odbor regionálního rozvoje, holy.p@kr-vysocina.cz, 564 602 538.



Nejde o úklid domácího a velkoobjemového odpadu.

Čistá Vysočina 2016 - přihlašovací formulář

Kontaktní informace

Jméno a příjmení:

E-mail:

Název organizace:

Telefon:

Lokalita, termíny úklidu a počty sběrných pytlů

Okres:

Obec:

Část obce:

Termíny:

11. 4. 2016

12. 4. 2016

13. 4. 2016

14. 4. 2016

15. 4. 2016

16. 4. 2016

17. 4. 2016

18. 4. 2016

19. 4. 2016

20. 4. 2016

21. 4. 2016

22. 4. 2016

23. 4. 2016

24. 4. 2016

Počet účastníků: (předpokládaný počet)

Počet pytlů na plasty:

Počet pytlů na ostatní komunální odpad:

Upřesnění lokality úklidu

Prosíme o co největší upřesnění. Popis usnadní silničním svoz. Uvedte číslo silnice (např. Lípa - Dobrohostov 3489 - viz [mapa](#)), nebo slovně upřesněte úsek sběru (např. Lípa - Dobrohostov, od značky obce k lesu).

Lokalita 1:

Lokalita 2:

Lokalita 3:

Lokalita 4:

Souhlasím se zpracováním osobních údajů a dodržováním [Pokynů \(pdf, 50kB\)](#) pro sběrače

ODESLAT

Registrovaní účastníci obdrží **zdarma pytle na odpad** (na plasty a ostatní komunální odpad).

Od 4. 4. 2016 budete mít možnost vyzvednout si v úředních hodinách na nejbližším kontaktním místě balíček obsahující reflexní vesty, pytle na odpadky. O přesném místě pro vyzvednutí balíčku Vás budeme informovat předem.

Odpadky se třídí a nechávají se v zavázaných pytlech vedle komunikací, tak aby nepěčkávaly v silničním provozu.

Svoz sebraného odpadu u silnic I., II. a III. třídy mimo obec zajistí **zdarma** Krajská správa a údržba silnic Kraje Vysočina.

V případě úklidu přímo v obcích a městech, budou poskytnuty pouze pytle. Účastníci si musí zajistit odvoz odpadků ve spolupráci s obcí. Sběr a svoz odpadu z ostatních ploch je nutné konzultovat s jejich vlastníkem. Akce nenahrazuje svoz domácího velkoobjemového odpadu!

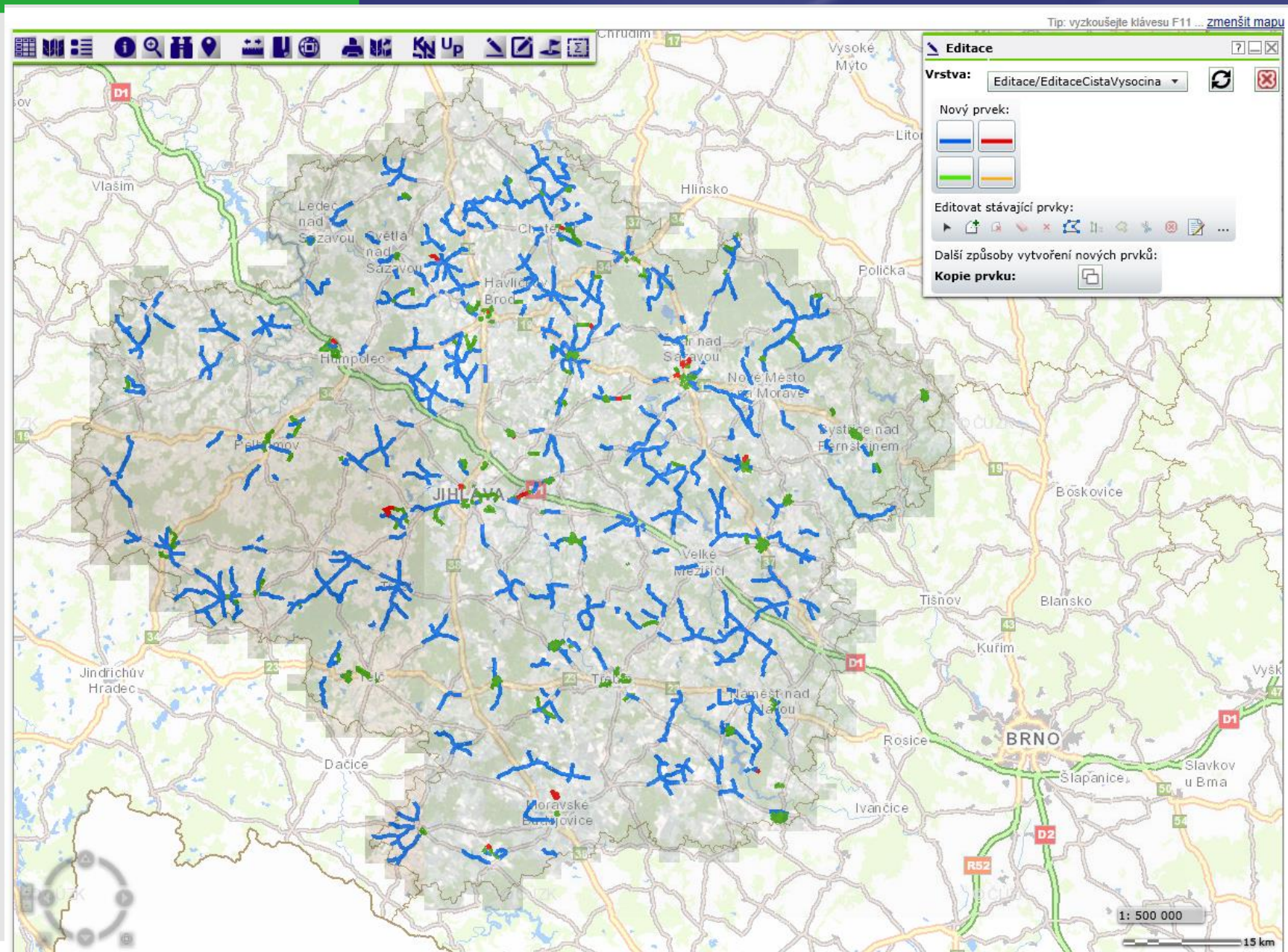
Více informací:

[Petr Holý](#), Odbor regionálního rozvoje KrÚ Kraje Vysočina, E-mail: holy.p@kr-vysocina.cz, Telefon: 564 602 538

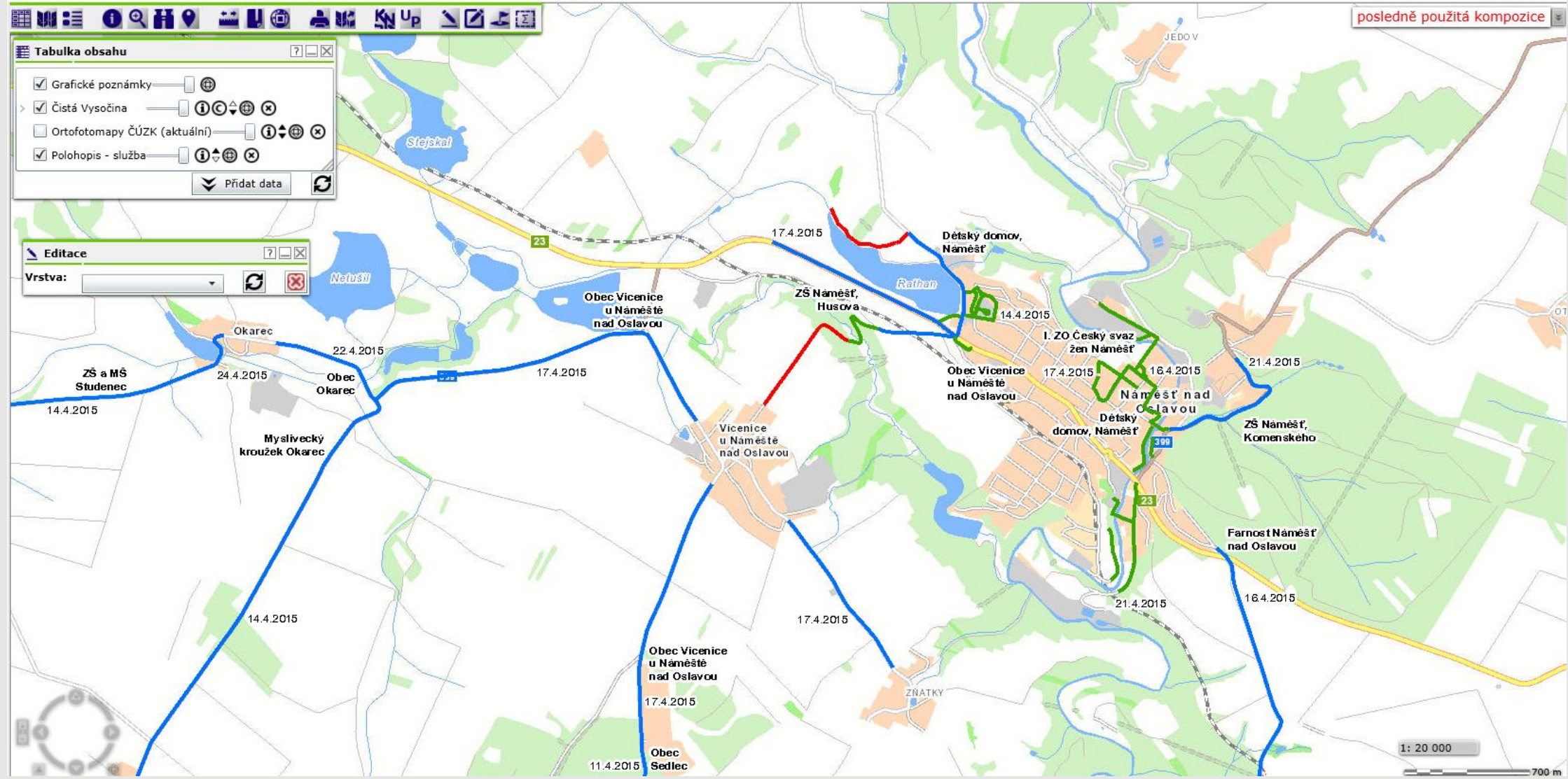
[Oldřich Sklenář](#), Odbor regionálního rozvoje KrÚ Kraje Vysočina, E-mail: sklenar.o@kr-vysocina.cz, Telefon: 564 602 562

[Loveček Josef](#), Odbor regionálního rozvoje KrÚ Kraje Vysočina, E-mail: lovecek.j@kr-vysocina.cz, Telefon: 564 602 564

Ukázka zakreslení do mapy



Detail sbíraného úseku

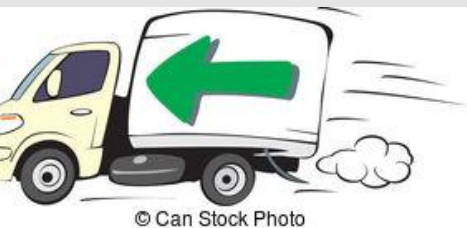


Příprava balíčků a svoz odpadu

- Balení balíčků s pytli a reflexními vestami
 - Občanské sdružení Život 90
- Distribuce balíčků
 - pověřené obecní úřady (úřad, městská policie, IC, podatelna ...).
- Organizace svozu odpadu
 - krajské silnice – Krajská správa a údržba silnic Vysočiny,
 - obecní silnice – obec,
 - soukromé silnice – vlastník.
- Třídění odpadu
 - sběrné dvory a třídící zařízení v Kraji Vysočina.



**Krajská správa a údržba
silnic Vysočiny**
příspěvková organizace



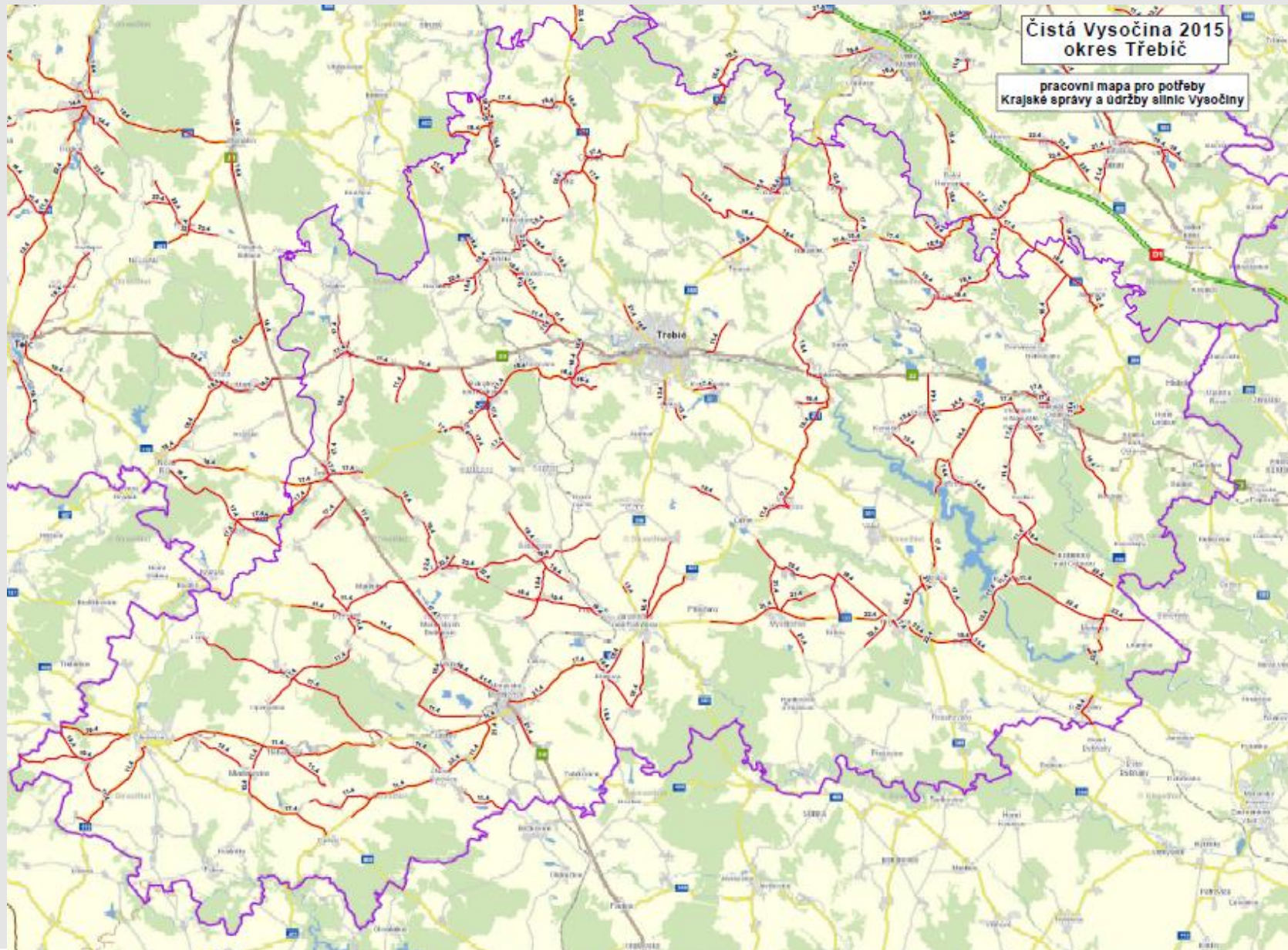
© Can Stock Photo

Kontaktní místa pro vyzvednutí balíčků



PO II.	KONTAKTNÍ MÍSTO				
	JMÉNO	MÍSTO, ADRESA	TELEFON	E-MAIL	ČAS, KDY JE MOŽNÉ PYTLE VYZVEDNOUT
Bystrice nad Pernštejnem	Jarmila Zemanová	Mikroregion Bystricko, Příční 405 (budova MU)	566 590 399 731 575 342	mikroregionbystricko@centrum.cz	Po, St: 8 – 11:30, 12:30 – 17, Út, Čt: 8 – 11:30, 12 – 14:30, Pá: 8 – 11:30, 12 – 14
Chotěboř	Jana Jiráčková	MěÚ, odbor školství, rozvoje a památkové péče	569 641 172	jirackoval@chotebor.cz	Po, St: 8 - 11:30, 12:15 - 17, Út, Čt: 8 - 11:30, 12:15 - 14, Pá: 8-13
Golčův Jenikov	Dana Koudelová	MU	569 435 316	bytove@golcuv-jenikov.cz	Po, St.: 8-11:30, 12:30 - 17, Út, Čt.: 8-11:30, 12:30 - 14: 30
Havlíčkův Brod	Ing. Petra Schwarzová	Odbor vnějších a vnitř. vztahů, Informační centrum Havlíčkovo nám. 57, přízemí	569 497 357 774 642 791	pschwarzova@muhb.cz	Po - Pá: 9 - 17
Hrotovice	Ing. Lenka Vítámvásová	MU, Odbor výstavby a ŽP Náměstí 8. května 1	568 838 538	stavebni3@hrotovice.cz zdenka.augustova@mesto-humpolec.cz	Po: 8-11:30, 12:30-17, Út: 7-11:30, 12-15, St: 7-11:30, 12:30-17, Čt: 7-11:30, 12-15:30, Pá: 7-11:30, 12-14
Humpolec	Zdeňka Augustová	Odbor tajemníka	565 518 129	zdenka.augustova@mesto-humpolec.cz	Po: 7:30 - 17, Út: 7:30 - 15, St: 7:30 - 17, Čt: 7:30 - 15, Pá: 7:30 - 11
Jaroměřice nad Rokytnou	pí Palátová	MU, odbor výstavby, investic a majetku; Nám. Míru 2	568 408 025	palatova@jaromericenr.cz	Po, St: 8 - 12, 13 - 17, Út, Čt, Pá: 8 - 12, 13 - 14:30
Jemnice	Bc. Zdeněk Hopian	TIC Jemnice	721 508 737	tic@mesto-jemnice.cz	Po, St: 7 - 11:30, 12:15 - 17, Út, Čt: 7 - 11:30, 12:15 - 15, Pá: 7 - 11:30, 12:15 - 14:45
Jihlava - mimo město	Ing. Petr Holý, Mgr. Oldřich Sklenář	ORR, KrÚ, Žižkova 16	564 602 538 564 602 562	holy.p@kr-vysocina.cz sklenar.o@kr-vysocina.cz	Po, St: 8 - 16, Út, Čt, Pá: 8 - 13, případně dle domluvy i jindy
Jihlava - pouze město	Mgr. Hana Škapová, zastupující kolega (nemoc) Bc. Ing. Jan Machančík	OŽP	567 167 739, 567 167 721	hana.skapova@jihlava-city.cz jan.machancik@jihlava-city.cz	Po, St: 8 - 17, Pá: 8 - 14
Kamenice nad Lipou	Petr Hrouzek	OŽP, MU	565400505 565432190	petr.hrouzek@kameniceni.cz	Po, St: 7 - 16, Út, Čt, Pá: 7 - 14
Ledeč nad Sázavou	Ing. Bc. Lenka Pešková Mgr. Jana Hospodková	MěÚ, OŽP, Husovo nám. 7	569 729 535, 569 729 590	lenka.pesková@ledecns.cz jana.hospodkova@ledecns.cz	Út: 7:30 - 11:30, 12:30 - 14, St: 7:30 - 11:30, 12:30 - 17, Pá: 7:30 - 13
Moravské Budějovice	RNDr. Tibor Andrejkovič	vedoucí OŽP, MU Škodova 728 017 115	568408381 724 186 535	tandrejovic@mbudejovice.cz	Po, St: 8 - 17, Út, Čt, Pá: 8 - 15
Náměšť n. Oslavou	Lenka Chaloupková	OSM (dveře 212) MU	568619141, 724 861 455	chaloupkova@mesto-namest.cz	Po, St: 7 – 11:30, 12:30 – 17, Út, Čt: 6:30 – 11:30, 12 - 14:30, Pá: 6:30 – 11:30, 12 – 14

Mapa pro KSÚS



Sběr odpadků 11. – 22. 4. 2015



Fotodokumentace



Kuriozity



Ve spolupráci s OŽP KrÚ a kolektivními systémy ASEKOL a.s., EKO-KOM, a.s. a ELEKTROWIN a.s.

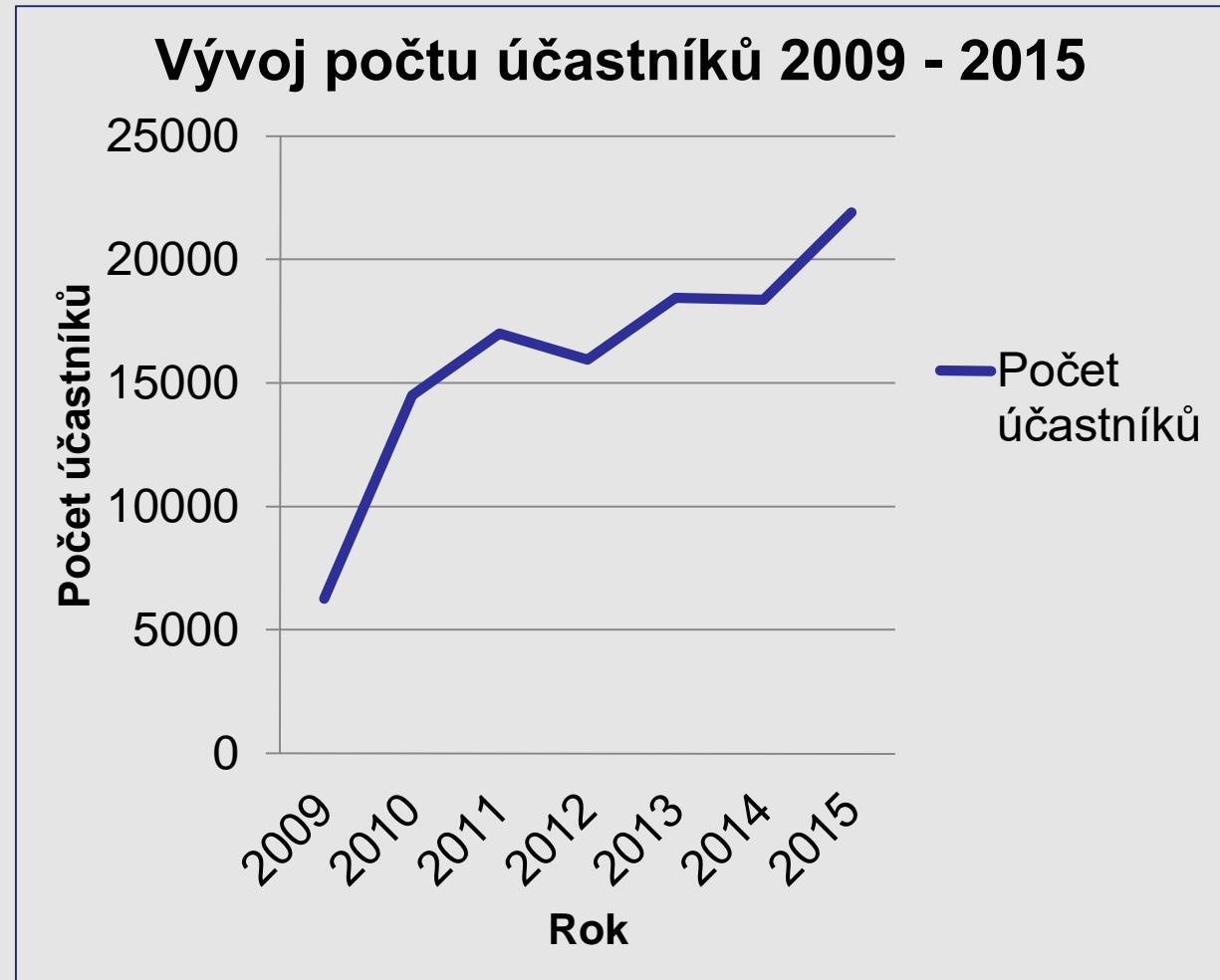
Komentovaná výstava v prostorách krajského úřadu provázaná na exkurze na demontážní linku vysloužilých elektrospotřebičů společnosti Enviropol s.r.o. a na třídící linku společnosti Asmj s.r.o.

938 návštěvníků z řad škol i dospělých

Více na: <http://www.kr-vysocina.cz/odpady/ds-303068/p1=74468>



Rok	Počet účastníků	Počet organizací / skupin
2009	6 267	100
2010	14 504	209
2011	17 016	270
2012	15 947	307
2013	18 456	323
2014	18 363	345
2015	21 901	464



Aktuálně k 15. 2. 2016 je přihlášeno 15.478 účastníků z 329 skupin.

Rok	Odpad v tunách
2009	30
2010	60
2011	84
2012	92
2013	95
2014	80
2015	98

Počet vysbíraných kilometrů silnic				
Rok	krajská	obecní	soukromá	Celkem
2013	1 204	125	35	1 364
2014	1 344	591	51	1 986
2015	1 848	610	44	2 502

Rok	Počet pneumatik	Hmotnost pneumatik
2014	135	1,15 tun
2015	786	6,69 tun

Děkuji za pozornost.

Kontakt:

Ing. Petr Holý

Krajský úřad Kraje Vysočina

Žižkova 16

587 33 Jihlava

Email: holy.p@kr-vysocina.cz

Tel: 564 602 538