

DIGITÁLNÍ MAPY VEŘEJNÉ SPRÁVY

Bronislav Patočka, Rokytnice nad Jizerou 2023



GOV DIA BIM DMVS DTM FAQ

E-GOV.CZ

GOVERNMENT = vláda, vládnutí... správa věcí veřejných

E-GOVERNMENT = správa věcí veřejných za využití **elektronických nástrojů**

Služby veřejné správy

BEZPEČNOST A OCHRANA >

BYDLENÍ, VLASTNICTVÍ A VÝSTAVBA >

CESTOVÁNÍ A ČEŠI V ZAHRANIČÍ >

DANĚ A FINANCE >

DIGITÁLNÍ OBČAN >

DOKLADY A OPRAVNĚNÍ >

DOPRAVA >

DŮCHODY, VÝSLUHY A ODŠKODNĚNÍ >

KULTURA A MÉDIA >

NAROZENÍ, ÚMRTÍ, MANŽELSTVÍ A PARTNERSTVÍ >

OBLASTI PODNIKÁNÍ >

PODNIKÁNÍ, SPOLEČNOSTI A STÁTNÍ PODNIKY >

PRO CIZINCE >

PRÁCE A NEZAMĚSTANOST >

Bydlení, vlastnictví a výstavba

ENERGIE A SÍŤOVÉ SLUŽBY >

KATASTR NEMOVITOSTÍ >

MAJETKOVÉ KŘIVDY >

MAJETKOVÉ VZTAHY >

PODNÁJEM A PRONÁJEM >

PŘEVOD, KOUPEĚ A PRODEJ
NEMOVITOSTI >

SOCIÁLNÍ BYDLENÍ >

STAVBA >

VLASTNICTVÍ NEMOVITOSTI >

VYVLASTNĚNÍ >

ZEMĚMĚŘICTVÍ >

Katastr nemovitostí

Hledat



NÁHRADA ZA MAJETKOVÉ ÚJMY, NEBO ZA OMEZENÍ VYUŽÍVÁNÍ NEMOVITOSTI
ZPŮSOBENÉ V DŮSLEDKU ZEMĚMĚŘICKÝCH ČINNOSTÍ >

NÁVRH NA OPRAVU CHYBNÉHO ÚDAJE KATASTRU NEMOVITOSTÍ >

NÁVRH NA VKLAD DO KATASTRU NEMOVITOSTÍ >

ODEJMUTÍ ÚŘEDNÍHO OPRAVNĚNÍ >

OZNÁMENÍ ZMĚN A ZJIŠTĚNÝCH ZÁVAD V ÚDAJÍCH O BODU BODOVÉHO POLE >

POSKYTNUTÍ ÚDAJŮ O BODECH BODOVÝCH POLÍ >

PŘEMÍSTĚNÍ ČI ODSTRANĚNÍ BODU BODOVÉHO POLE >

SCHVÁLENÍ PERMANENTNÍ STANICE PRO PŘÍJEM SIGNÁLŮ GLOBÁLNÍCH NAVIGAČNÍCH
DRUŽICOVÝCH SYSTÉMŮ (GNSS) >

SCHVÁLENÍ PROGRAMU PRO TRANSFORMACI SOUŘADNIC >

STANDARDIZACE GEOGRAFICKÉHO NÁZVOSLOVÍ >

UDĚLENÍ ÚŘEDNÍHO OPRAVNĚNÍ PRO OVĚŘOVÁNÍ VÝŠI BODŮ ZEMĚMĚŘICKÝCH >

DIA

DIGITÁLNÍ A INFORMAČNÍ AGENTURA

Od roku 2023; jednotné centrum pro řízení a plánování **digitalizace** státní správy.

ELEKTRONIZACE X DIGITALIZACE

Elektronizace = přeměna fyzických zdrojů informací na elektronický formát (sken JPG).

Digitalizace = práce s databází, data mají vlastnosti, s kterými se dá pracovat.

Digitalizace a automatizace všech různých oblastí lidské činnosti je dnes nutností
– žijeme v digitálním globálním společenství (které překračuje hranice států).

X

Nekonečné množství informací, důvěryhodnost zdrojů, mediální gramotnost, ochrana osobních údajů, otevřená data, open source vs. vendor lock-in,...

BIM

BUILDING INFORMATION MANAGEMENT (MODELING)

Informační model budovy – proces vytváření a správy dat o budově během celého jejího životního cyklu.



The logo consists of the letters 'AED' in a bold, black, sans-serif font, centered within a white square.

AED project, a.s.

Pod Radnicí 1235 / 2A, 150 00 Praha 5

Česká republika

Telefon: +420 257 257 100

E-mail: aed@aedproject.cz

BIM - BUILDING INFORMATION MODELING

Cestou jak dosáhnout **digitalizace** stavebnictví je metoda **BIM**.

BIM je komplexní proces vytváření a správy dat o stavbě během **celého jejího životního cyklu**, tzv. management informací.

Vzniká informační model stavby (**digitální dvojče**) = otevřená databáze informací o stavbě pro její návrh, realizaci, provozování a vzájemné propojení těchto etap.

DIGITALIZACE STAVEBNÍHO ŘÍZENÍ

- *Stavebník podá jedinou žádost a intuitivní formulář jej provede celým procesem.*
- *Stavební úřady budou mít aktivní IT systém, který zkoncentruje veškeré úkony.*
- *Jednoduché opatřování podkladů před zahájením řízení – vyjádření “na jedno kliknutí”.*
- *Stavebník může sledovat celý proces online.*
- *Umožní oprávněným osobám přístup k datům pro využití pokročilejších funkcí (propojení dat o územním plánování, infrastrukturu atd.).*
- ...

Umíme vytvořit **BIM** model stavby (dnes se již běžně používá).

Stavební úřady budou mít platformu, kde s **BIM** projekty pracovat.

NEMÁME **DIGITÁLNÍ** PROSTŘEDÍ, DO KTERÉHO **BIM**
MODEL MŮŽEME OSADIT.



DMVS

DIGITÁLNÍ MAPA VEŘEJNÉ SPRÁVY

DRUHY MAP

- Politické mapy
- Fyzické mapy
- Topografické mapy
- Turistické mapy
- Námořní mapy
- Hloubkové mapy
- Klimatické mapy
- Satelitní mapy
- Technické mapy

Všechny mohou být i v digitální podobě.

DTM

DIGITÁLNÍ TECHNICKÁ MAPA

DTM je zaměřená na **technickou** a **dopravní** infrastrukturu.

Na podkladě výškopisu a polohopisu zobrazuje objekty reálného světa (budovy, silnice, sloupy, stromy atd.) a průběhy inženýrských sítí, které se v daném území nacházejí.



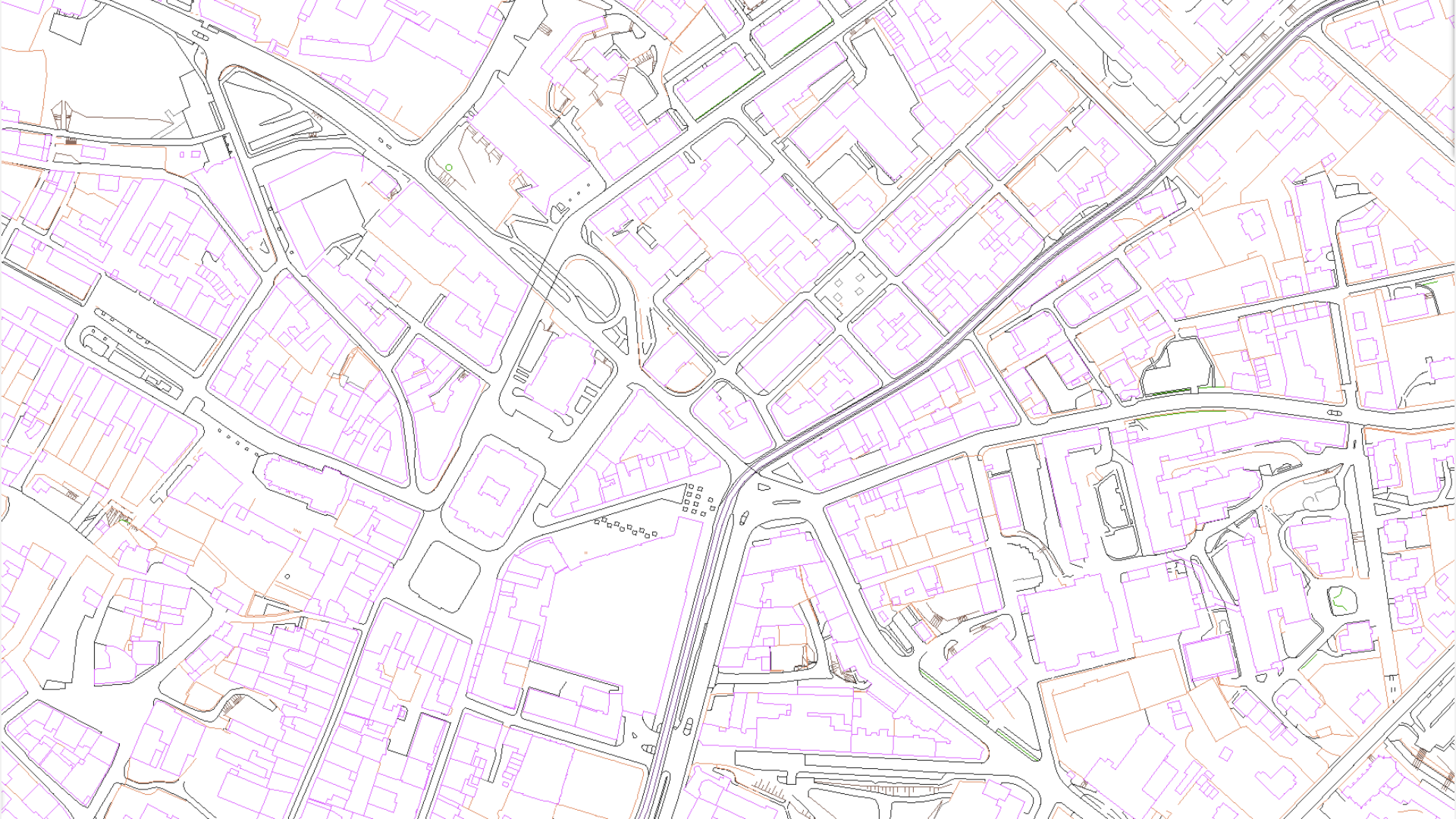
Liberec (nečleněné město)

Nemocnice





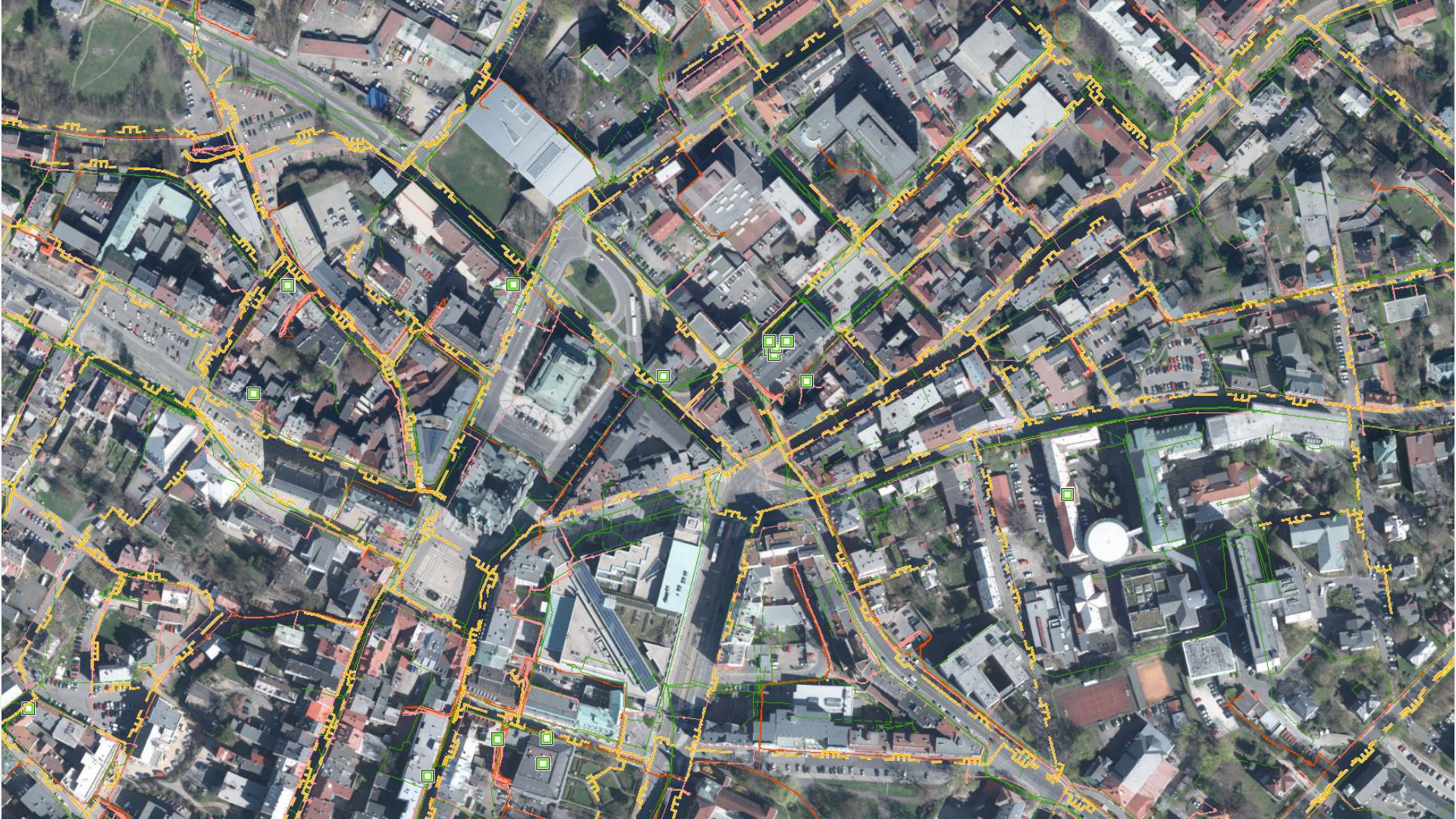
Liberec (nečísané město)

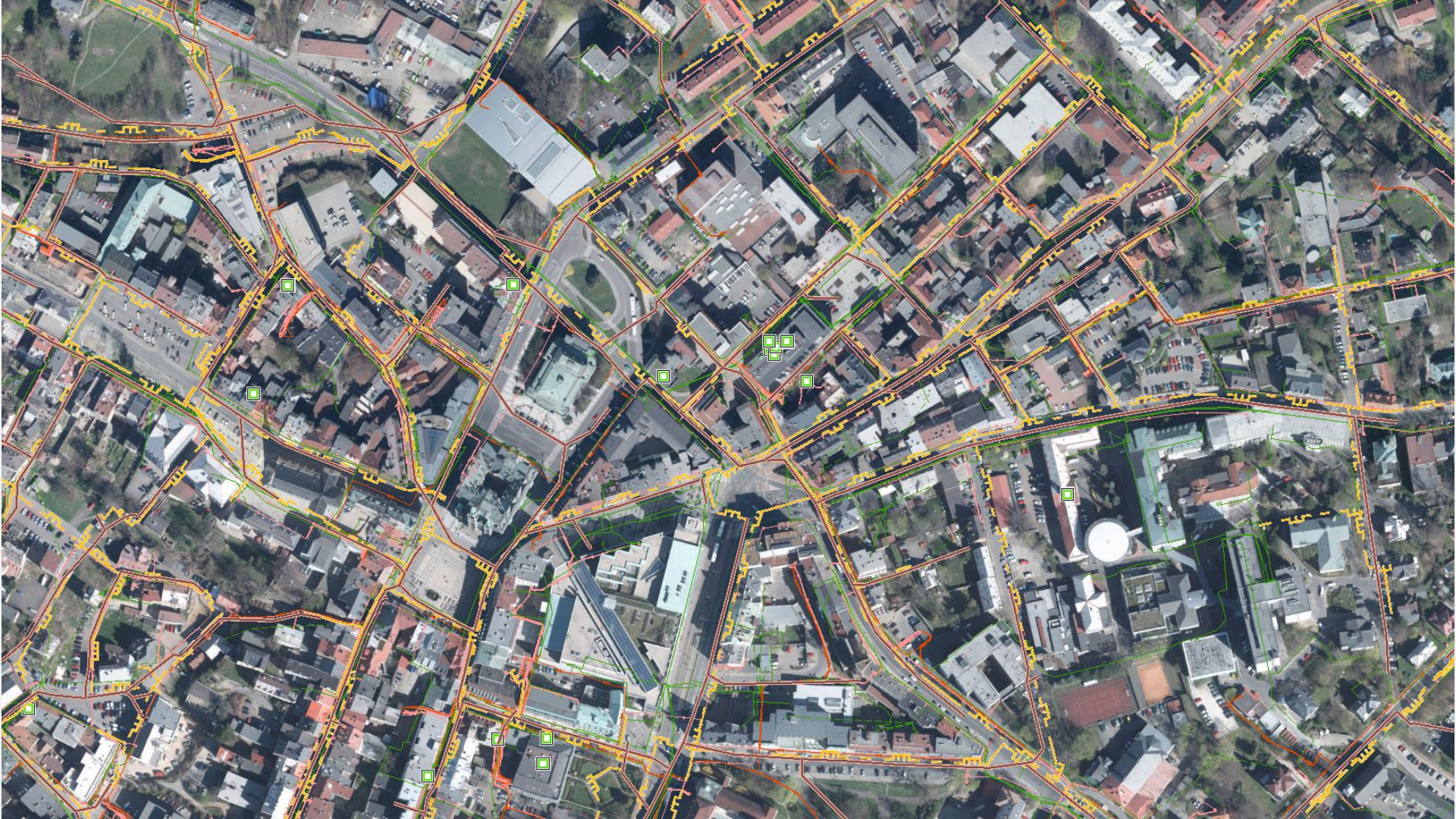


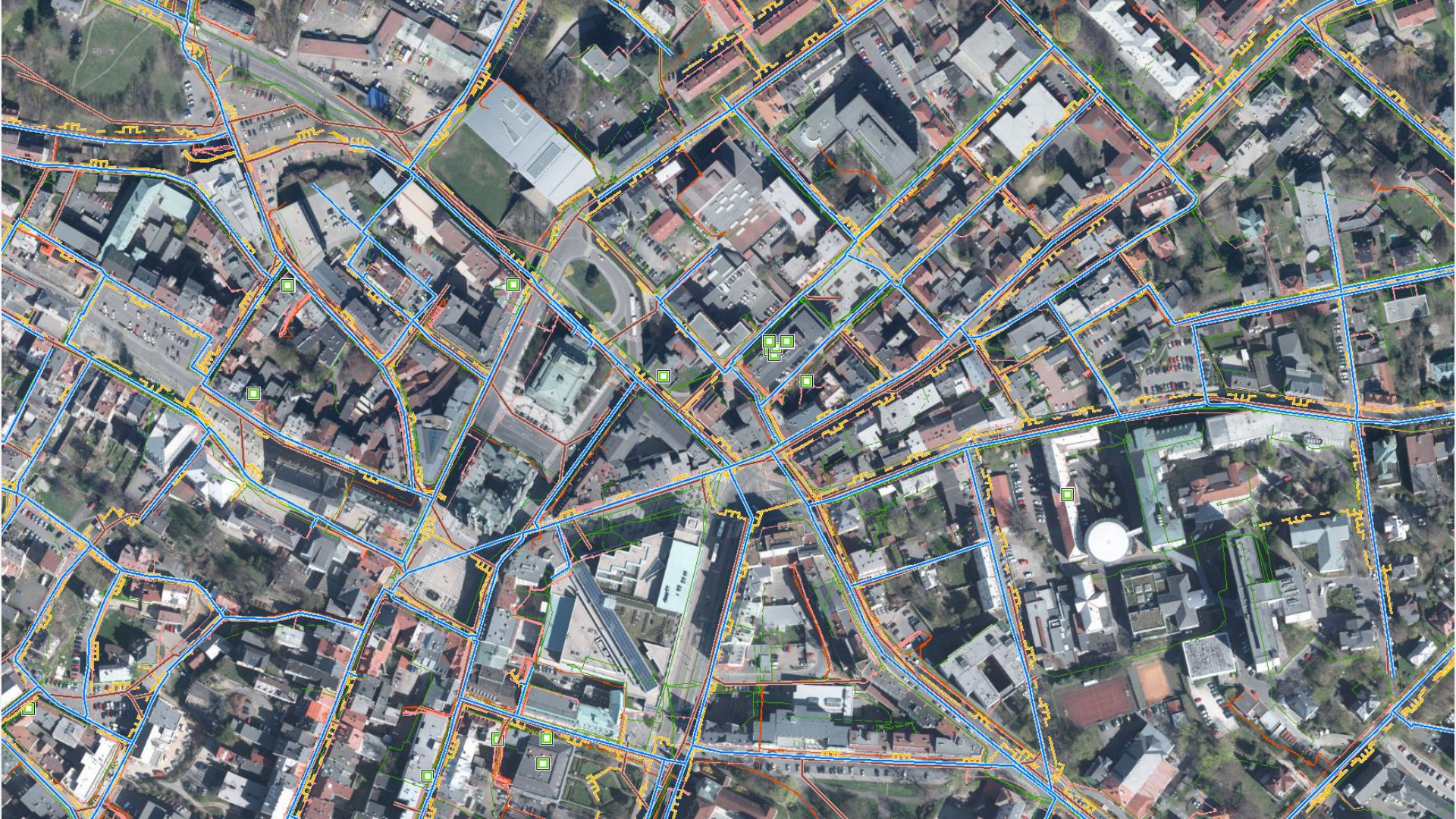


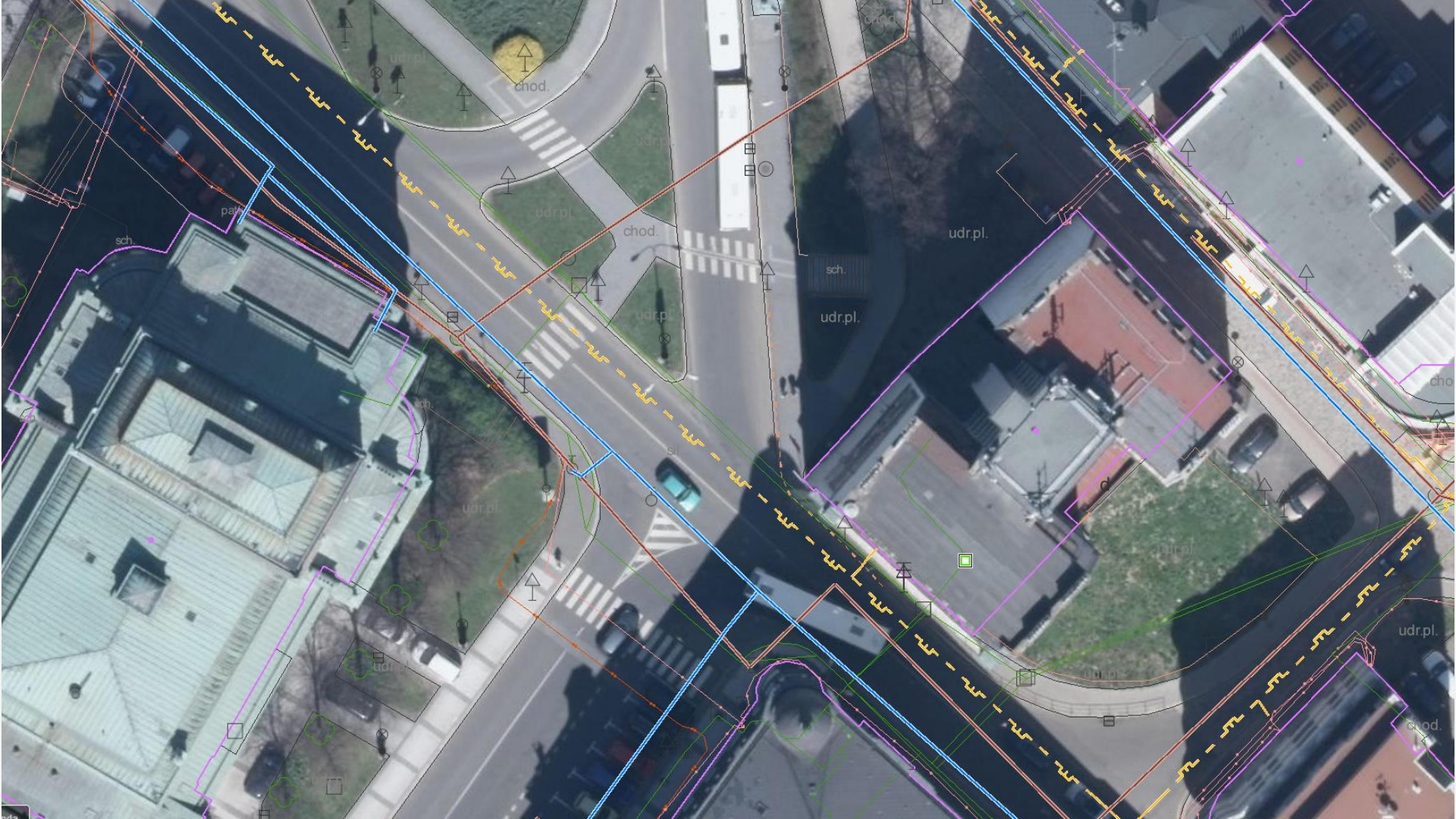


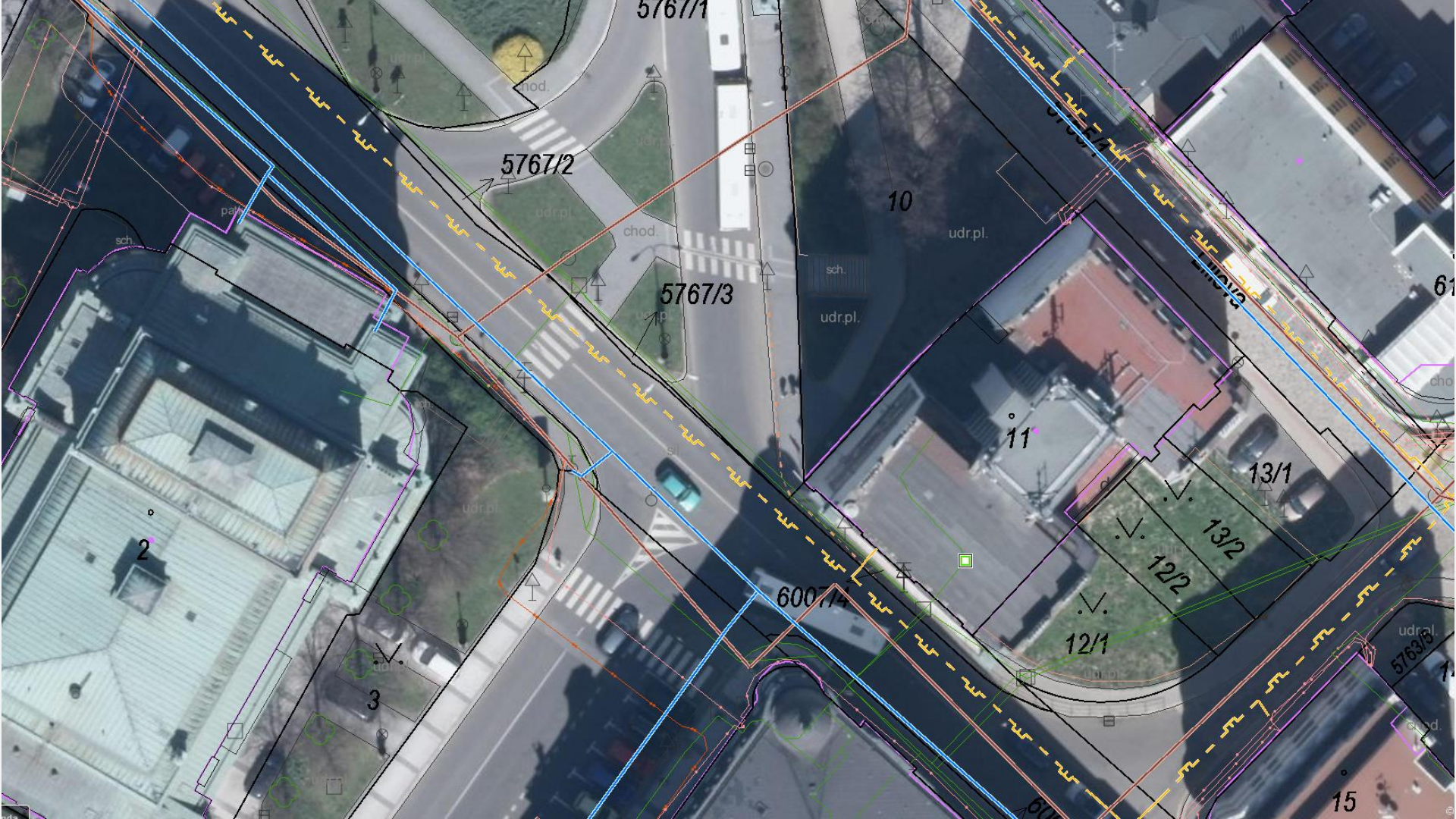












5767/1

5767/2

5767/3

10

11

13/1

13/2

12/2

12/1

6007/1

2

3

15

61

udr.pl.

5763/3

7

sch.

udr.pl.

sch.

udr.pl.

chod.

chod.

udr.pl.

sch.

park.

chod.

udr.pl.

cho

udr.pl.

7

sch.

udr.pl.

7

sch.

udr.pl.

7

sch.

udr.pl.

7

sch.

udr.pl.

7

sch.

udr.pl.

7

sch.

udr.pl.

7

JSOU PŘEDCHOZÍ MAPY **DIGITÁLNÍ?**

DAJÍ SE POUŽÍT PRO OSAZENÍ BUDOVY V **BIM DO SITUACE?**

CO OBSAHUJÍ DTM

Základní prostorová situace

výškopis

polohopis

Dopravní infrastruktura

osa komunikace

obvod komunikace

obvod mostu

ochranné pásmo staveb DI

Technická infrastruktura

elektro a veřejné osvětlení

elektronická komunikace

vodovod

kanalizace

plynovod

produktovod

teplovod

potrubní pošta

ochranná a bezp. pásma

TO JE ALE STÁLE MÁLO INFORMACÍ

KANALIZACE V DTM:

- Dešťová, splašková, jednotná
- Materiál potrubí
- Průměr potrubí
- Spád kanalizace
- Šachty (rozměr, hloubka,...)
- Hloubka uložení
- ...
- křížení s dalšími sítěmi, poloha ve vztahu ke komunikacím, katastru, atd.

-56
čp.148

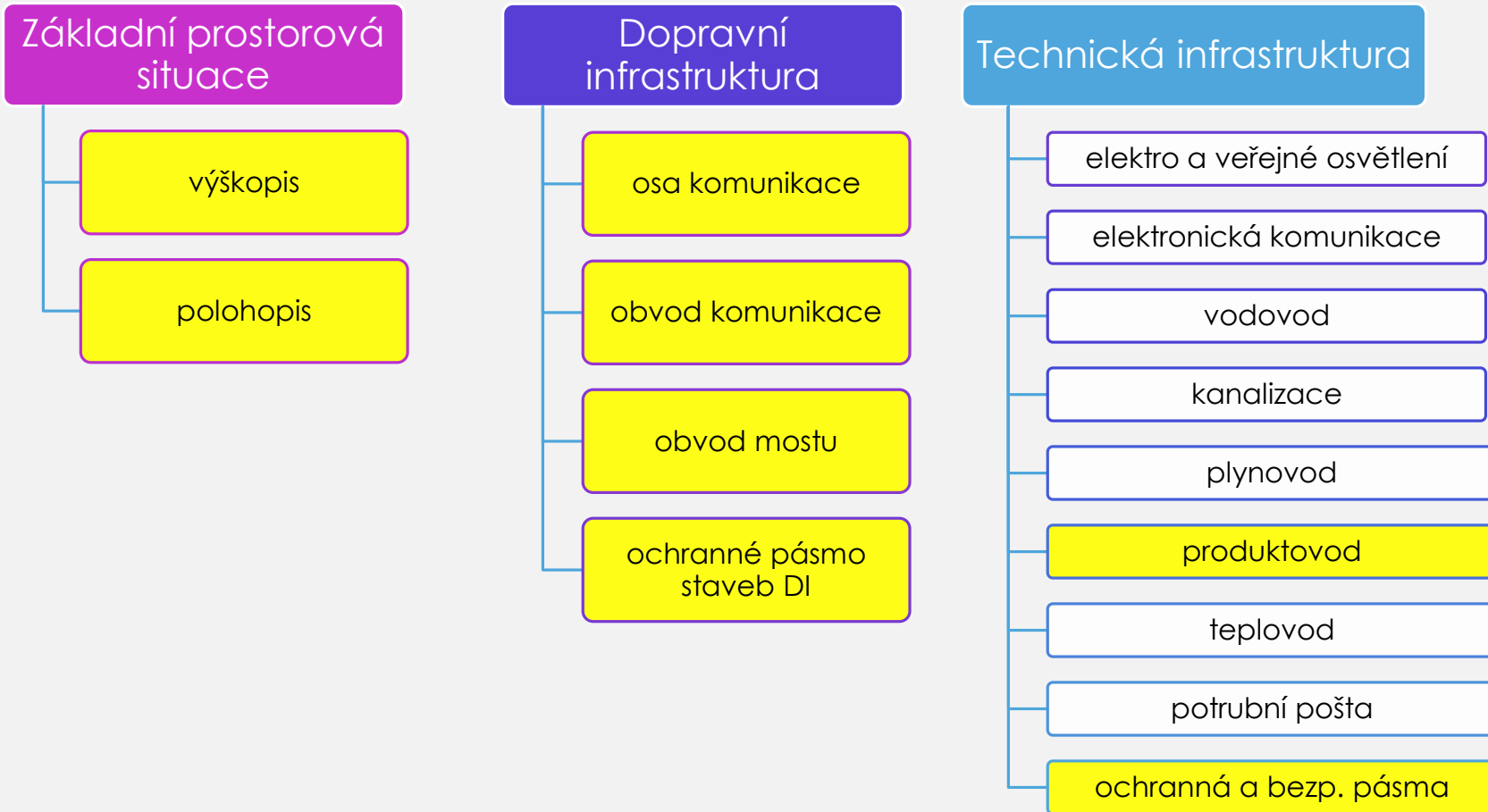
c.p.147
7



154/2

-5
čp.1

JAKÁ DATA MŮŽE DODÁVAT STÁT



JAKÁ DATA MŮŽE DODÁVAT KRAJ

Základní prostorová situace

výškopis

polohopis

Dopravní infrastruktura

osa komunikace

obvod komunikace

obvod mostu

ochranné pásmo
staveb DI

Technická infrastruktura

elektro a veřejné osvětlení

elektronická komunikace

vodovod

kanalizace

plynovod

produktovod

teplovod

potrubní pošta

ochranná a bezp. pásma

JAKÁ DATA MŮŽE DODÁVAT SOUKROMÁ FIRMA

Základní prostorová situace

výškopis

polohopis

Dopravní infrastruktura

osa komunikace

obvod komunikace

obvod mostu

ochranné pásmo staveb DI

Technická infrastruktura

elektro a veřejné osvětlení

elektronická komunikace

vodovod

kanalizace

plynovod

produktovod

teplovod

potrubní pošta

ochranná a bezp. pásma

JAKÁ DATA MŮŽE DODÁVAT OBEC

Základní prostorová situace

výškopis

polohopis

Dopravní infrastruktura

osa komunikace

obvod komunikace

obvod mostu

ochranné pásmo
staveb DI

Technická infrastruktura

elektro a veřejné osvětlení

elektronická komunikace

vodovod

kanalizace

plynovod

produktovod

teplovod

potrubní pošta

ochranná a bezp. pásma

**OBCE JSOU NEJPOČETNEJŠÍM VLASTNÍKEM
TECHNICKÉ INFRASTRUKTURY**



MÁTE SVOJE DATA?

POVINNOSTI VLASTNÍKA TI/DI

- **Vést dokumentaci** technické infrastruktury obsahující polohové umístění sítí, **vyjadřovat se** k plánovaným investičním záměrům a k existenci sítí.
- Registrovat se do IS DMVS (provozuje ČÚZK).
- Určit editora dat TI/DI.
- **Poskytovat data** o infrastruktuře do IS DTM kraje.

...CO DĚLAT

1. Udělat si pořádek ve **vlastnictví** infrastruktury (pasport komunikací, sítí, atd.).
2. Zjistit, jaké **mapové podklady** máme (formát, kvalita, přesnost).
3. Vše předat kraji ve formátu **JVF** (jednotný výměnný formát).
4. Co nemám, nechat **geodeticky** zaměřit (a předat kraji).
5. **Dodávat** nová data a průběžně **aktualizovat**.
6. V případě, že máme např. VaK, může dělat za nás.

...CO DĚLAT

OBRÁTIT SE NA ODBOR INFORMATIKY KÚLK



Eliška Lhotáková

asistentka DTM LK

přístupové protokoly obcí – aktivních aktérů DTM LK

T.: +420 485 226 512

M.: +420 778 770 455

E.: eliska.lhotakova@kraj-lbc.cz



CO ZAJIŠŤUJÍ KRAJE

- Kraje mají povinnost do **30. června 2023** vybudovat a zpřístupnit DTM.
- LBC kraj funguje už od 2015.
- Není cílem mít v DTM hned vše správně (dodat vše co máme, potom zpřesňovat).
- **Do 1.7.2024 musíme data vložit** a od této doby aktualizovat.
- **KÚLK je připraven se vším pomoci.**
- Kraj bude mít vlastní SW na DTM – web i desktop.

FAQ

FREQUENTLY ASKED QUESTIONS

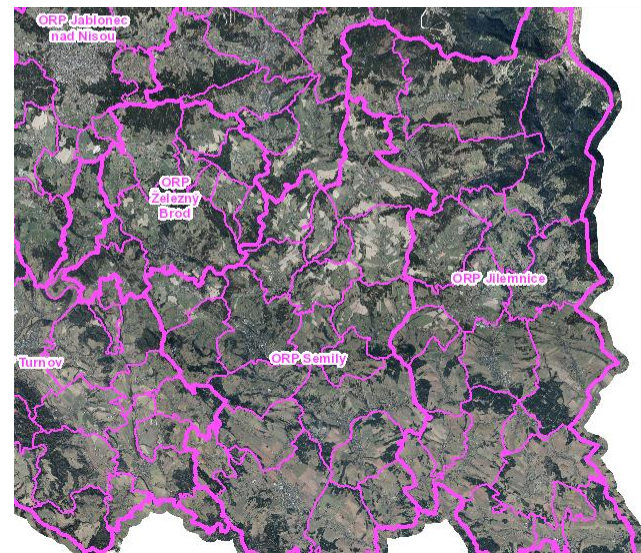
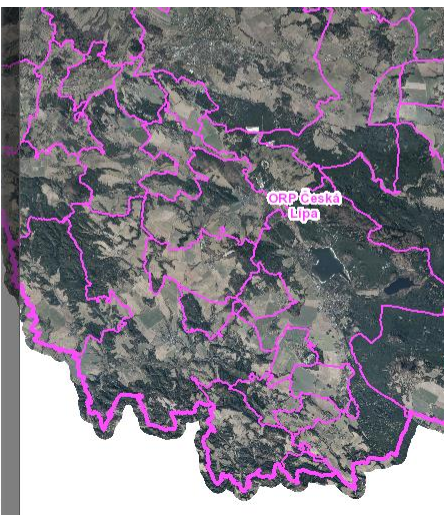
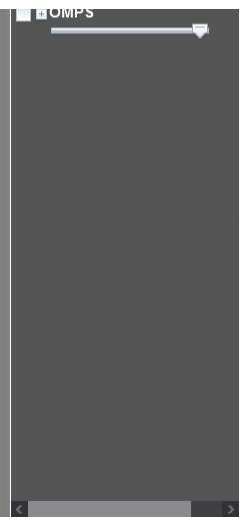
ČASTO KLADENÉ DOTAZY

- ? Proč bychom měli věřit tomu, že zrovna tato agenda bude státu fungovat?
- ? Stále nechápu, k čemu mi to bude?
- ? Máme starý vodovod někde v lese, ten nejde zaměřit.
- ? Kanalizaci máme zakreslenou jenom přibližně ručně v mapě, stačí to?
- ? Máme pasport veřejného osvětlení, stačí to pro DTM?
- ? Nabízejí nám řešení „problémů s DTM“ jednotným SW pro obce, máme to chtít?
- ? Najdu někde data (mapy), které jsme předali kraji?



Geoportál digitální mapy veřejné správy Libereckého kraje

<https://dmvs.kraj-lbc.cz>



>>> ZAPAMATUJTE SI <<<

DTM CHCETE!

DŮVĚŘUJTE KRAJSKÉMU ÚŘADU

JE DŮLEŽITÉ MÍT VLASTNÍ KVALITNÍ DATA

PASPORT NENÍ DTM – „ČÁRY“ MAJÍ MÍT VLASTNOSTI

DIGITALIZACI CHCETE!

Bronislav Patočka, Rokytnice nad Jizerou 2023

© všechna práva vyhlazena