

ENERGETIKA A OZE PRO OBCE

ODBORNÝ SEMINÁŘ NSZM | PRAHA | 19. 1. 2024



nová

zelená

úsporám

Jakub HRBEK

Státní fond životního prostředí ČR

MODERNIZAČNÍ FOND

Rychleji k zelené energii a zdravému klimatu

OPŽP 2021-2027



Energetické úspory

Operační program Životní prostředí 2021–2027

Snížení energetické náročnosti veřejných budov a veřejné infrastruktury

Komplexní podpora revitalizace veřejných budov s cílem snížení konečné spotřeby energie a **dosažení alespoň 30% úspory primární energie z neobnovitelných zdrojů.**

Podpora poskytována formou jednotkových nákladů.

- Zlepšení tepelně technických vlastností obvodových konstrukcí budovy
- Instalace obnovitelných zdrojů vč. fotovoltaiky
- Výměna zdroje vytápění, chlazení nebo ohřevu vody vč. případné rekonstrukce otopné soustavy
- Systémy využívající odpadní teplo nebo systémy nuceného větrání s rekuperací odpadního tepla
- Opatření na zlepšení vnitřního prostředí budov
- Akumulace, úprava a rozvod šedých a srážkových vod
- Zelené střechy

Výzvy 37 a 38 OPŽP

Celková alokace: 5 mld. Kč

Příjem žádostí do: 1. 3. 2024



Spolufinancováno
Evropskou unií

OPERAČNÍ PROGRAM ŽIVOTNÍ PROSTŘEDÍ



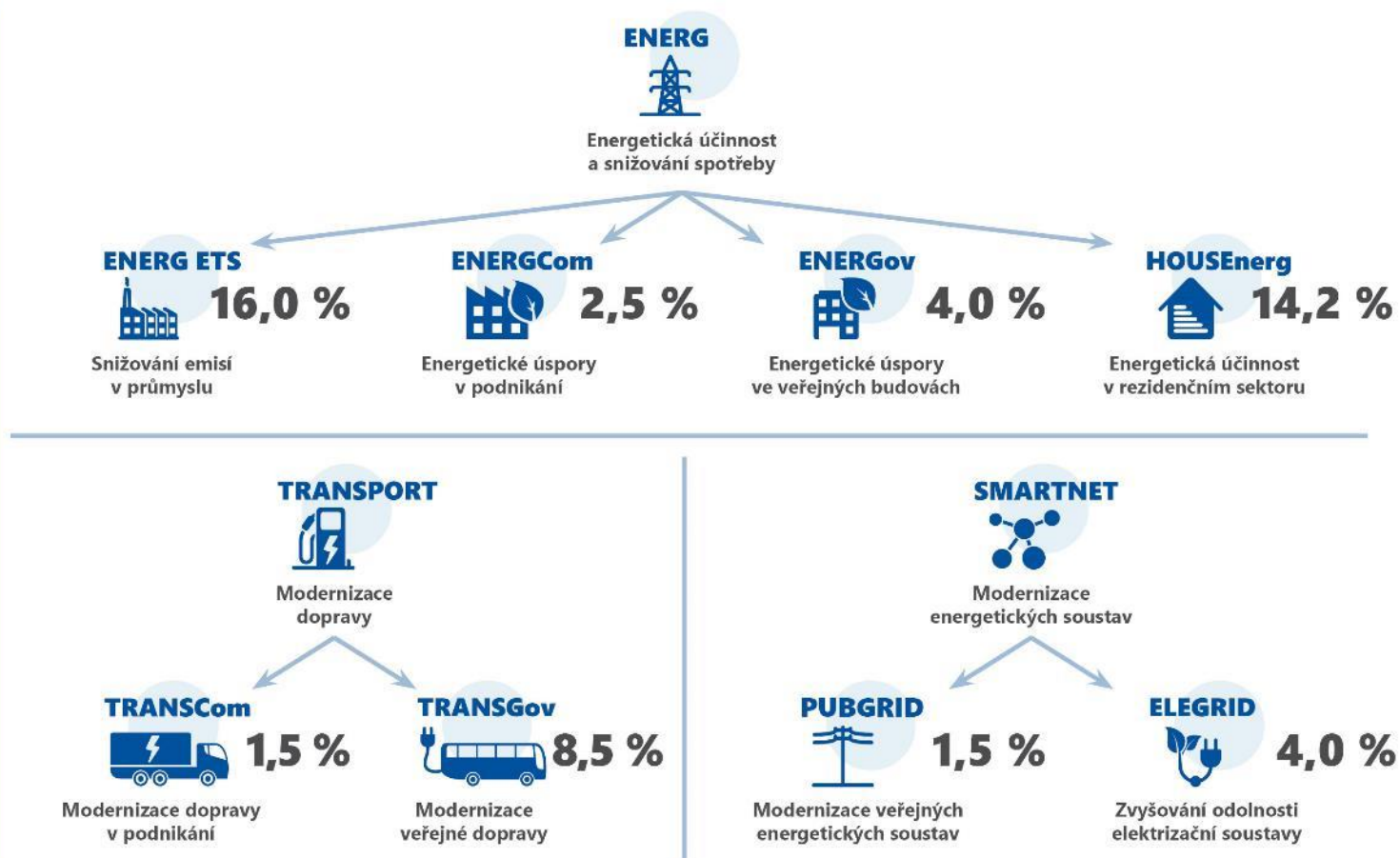
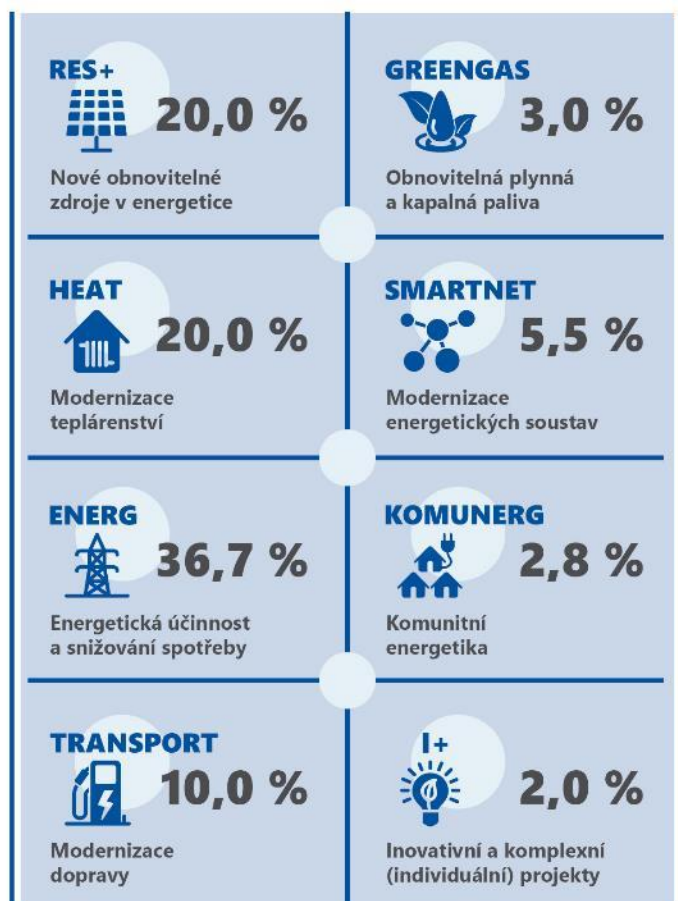


Podpora rozvoje OZE vč.
akumulace

MODERNIZAČNÍ FOND
Rychleji k zelené energii a zdravému klimatu

Oblasti podpory a alokace Modernizačního fondu

Schváleny na prosincovém jednání vlády



ENERGov č. 1/2023 – Energetické úspory veřejných budov v Praze

Komplexní projekty na energetické úspory, možnost kombinace více opatření

Snížené požadavky, nutno dosáhnout alespoň 30% úspory primární energie z neobnovitelných zdrojů.

Podpora poskytována formou jednotkových nákladů.

Zlepšení tepelně technických vlastností obvodových konstrukcí budovy

Instalace obnovitelných zdrojů vč. fotovoltaiky

Výměna zdroje vytápění, chlazení nebo ohřevu vody vč. případné rekonstrukce otopné soustavy

Systemy využívající odpadní teplo nebo systémy nuceného větrání s rekuperací odpadního tepla

Opatření na zlepšení vnitřního prostředí budov

Akumulace, úprava a rozvod šedých a srážkových vod

Zelené střechy

Příjem žádostí

do 29. 2. 2024

Alokace

1,5 mld. Kč

ENERGov č. 2/2023 – Energetické úspory památkově chráněných budov

Komplexní projekty na energetické úspory, možnost kombinace více opatření

Snížené požadavky, nutno dosáhnout alespoň 10% úspory primární energie z neobnovitelných zdrojů. V případě dosažení 30% úspory, je poskytována vyšší podpora.

Podpora poskytována formou jednotkových nákladů.

Zlepšení tepelně technických vlastností obvodových konstrukcí budovy

Instalace obnovitelných zdrojů vč. fotovoltaiky

Výměna zdroje vytápění, chlazení nebo ohřevu vody vč. případné rekonstrukce otopné soustavy

Systemy využívající odpadní teplo nebo systémy nuceného větrání s rekuperací odpadního tepla

Opatření na zlepšení vnitřního prostředí budov

Akumulace, úprava a rozvod šedých a srážkových vod

Zelené střechy

Příjem žádostí

do 29. 2. 2024

Alokace

2 mld. Kč

Nové obnovitelné zdroje

RES+ 3/2024 OBCE do 3 000 obyvatel

jednotkové dotace

max. 75 % (bez VP)

pouze střechy veřejných budov

1 mld. Kč

průběžná výzva

80 % vlastní spotřeby

na celém sdruženém projektu

jednotkové dotace

max. dle GBER (VP)

střechy i pozemky

1 mld. Kč

průběžná výzva

RES+ 4/2024 OBCE a jiné veřejné subjekty

Vyhlášeno

RES pro
malé
obce

2 mld. Kč

RES pro
obce



Vyhlášeno

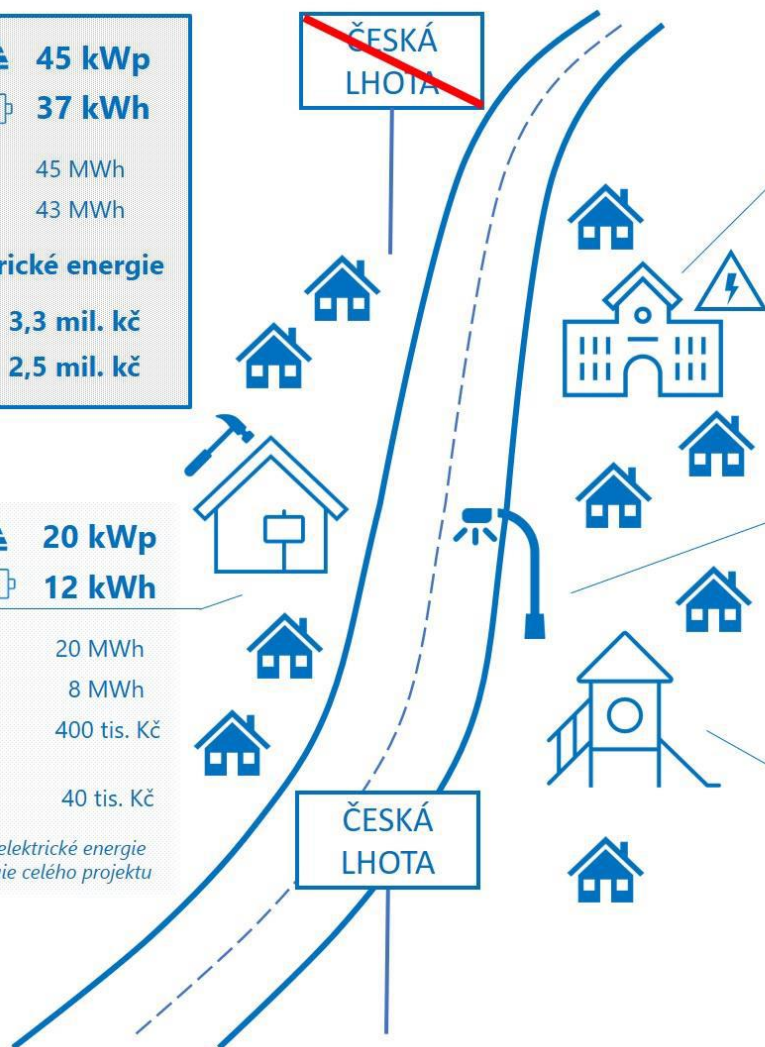


**KOMUNITNÍ ?
KOMUNÁLNÍ**

Systemy pro obce – jak splním požadavky na 80% vlastní spotřebu?

ČESKÁ LHOTA	 45 kWp
	 37 kWh
- roční výroba elektrické energie	45 MWh
- roční spotřeba elektrické energie	43 MWh
96 % spotřeby vyrobené elektrické energie	
celkové náklady	3,3 mil. Kč
dotace (až 75 %)	2,5 mil. Kč

OBECNÍ ÚŘAD	 20 kWp
	 12 kWh
- roční výroba elektrické energie	20 MWh
- roční spotřeba elektrické energie	8 MWh
- oprava konstrukce střechy	400 tis. Kč
- projektová příprava a instalace řídicího software	40 tis. Kč
<i>roční spotřeba ve výši 40 % vlastní vyrobené elektrické energie představuje spotřebu 18 % vyrobené el. energie celého projektu</i>	



ŠKOLA	 25 kWp
	 25 kWh

- roční výroba elektrické energie	25 MWh
- roční spotřeba elektrické energie	15 MWh
- vynucené investice do modernizace elektroinstalace	120 tis. Kč
- instalace prvků pro optimalizaci výroby a spotřeby energie	100 tis. Kč
<i>roční spotřeba ve výši 60 % vlastní vyrobené elektrické energie představuje spotřebu 33 % vyrobené el. energie celého projektu</i>	

VEŘEJNÉ OSVĚTLENÍ (20 SB)	
----------------------------------	---

- roční výroba elektrické energie	0 MWh
- roční spotřeba elektrické energie	10 MWh
- instalace prvků pro optimalizaci výroby a spotřeby energie	80 tis. Kč
<i>roční spotřeba ve výši 22 % vyrobené elektrické energie v rámci celého projektu</i>	

MATEŘSKÁ ŠKOLA	
-----------------------	---

- roční výroba elektrické energie	0 MWh
- roční spotřeba elektrické energie	10 MWh
- instalace prvků pro optimalizaci výroby a spotřeby energie	50 tis. Kč
<i>roční spotřeba ve výši 22 % vyrobené elektrické energie v rámci celého projektu</i>	

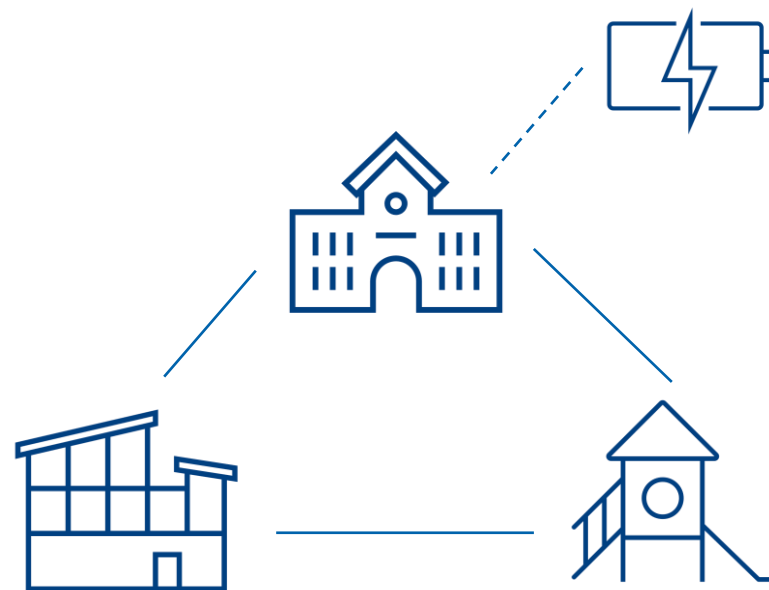
Instalace FVE v obci do 3000 obyvatel

Projekt zahrnuje výstavbu nových **fotovoltaických elektráren** na třech **objektech ve vlastnictví obce**:

1. zásadní částí projektu **je realizace FVE**, a to na:
 - budově obecního úřadu
 - budově mateřské školy
 - budově základní školy
2. k FVE umístěné na budově školy je instalováno i **bateriové úložiště** o kapacitě 12 KWh
3. v rámci projektu budou podpořeny rovněž **vynucené investice na budově obecního úřadu**

*bez zásahu do **konstrukce střechy** nebylo možné umístit fotovoltaické moduly a z bezpečnostních důvodů muselo rovněž dojít k částečné modernizaci **elektroinstalace** v budově*

(ilustrativní příklad projektu)

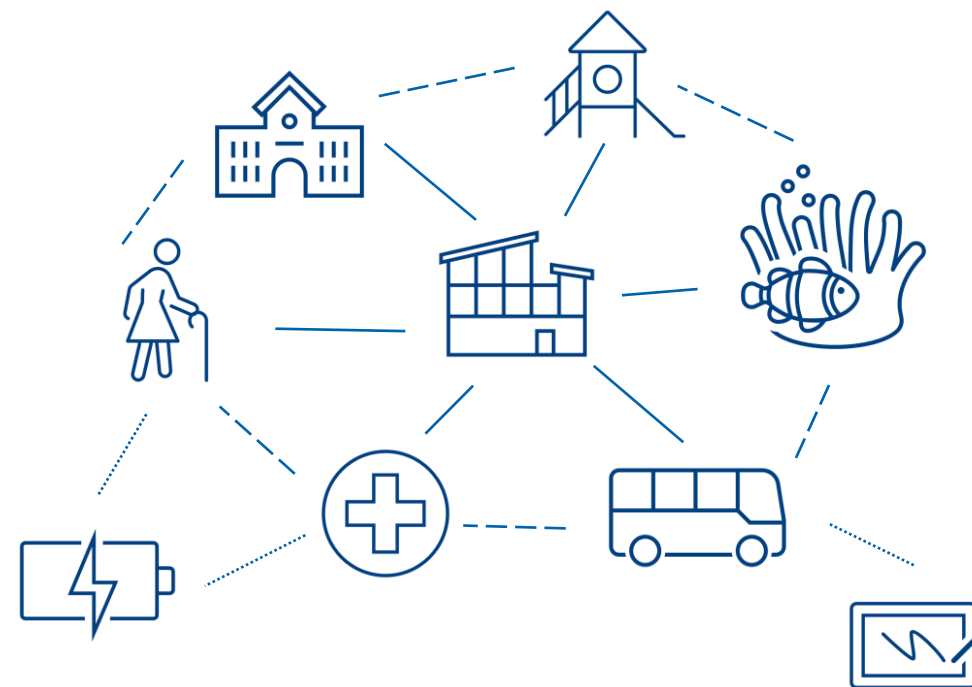


Instalovaný výkon FVE	52 kW
Výroba elektrické energie	53,5 MWh/rok
Investiční náklady	1,9 mil. Kč
výše dotace (až 75 %)	až 1,425 mil. Kč

Komunální energetika – instalace FVE ve větší obci (ilustrativní příklad projektu)

Hlavní částí projektu je:

- **instalace FVE na budovách:**
 - *Obecního úřadu a střechách MŠ, ZŠ a gymnázia*
 - *Polikliniky, domova sociálních služeb a ČOV*
*v prostorách polikliniky a domova sociálních služeb jsou FVE doplněny o **bateriová úložiště***
 - *Samoobsluhy (komerčního subjektu)*
instalovaný výkon FVE na střeše samoobsluhy představuje 16 % celkového instalovaného výkonu celého projektu
 - *Městského dopravního podniku*
*včetně pořízení **elektrolyzéru** pro výrobu zeleného vodíku, který se uplatní v přechodu města na čistou mobilitu*
- v rámci projektu je zaveden **systém energetického managementu** (software i řídicí a regulační prvky pro optimalizaci spotřeby elektřiny)



Instalovaný výkon FVE	490 kW
Výroba elektrické energie	519 MWh/rok
Investiční náklady	15,7 mil. Kč
výše dotace (až 60 %)	až 9,42 mil. Kč

Nová zelená úsporám

Jeden z nejúspěšnějších dotačních programů v EU v oblasti energetických úspor s významným synergickým efektem

- **environmentálním** (ochrana klimatu a životního prostředí)
- **sociálním** (nižší počet domácností ohrožených energetickou chudobou)

nová

zelená

úsporám

Dlouhodobý dotační program

Zaměřený na energeticky úsporné renovace a výstavby rodinných a bytových domů

Od roku 2023 financován z Modernizačního fondu – z peněz Evropské unie (z výnosů z emisních povolenek, NE ze státního rozpočtu)

Investice pro všechny typy žadatelů ve všech příjmových a sociálních skupinách

Jednoduchá administrace, rychlé vyplacení peněz



Investice máme pro všechny – RODINNÉ DOMY

Nová zelená úsporám **Standard**

- Všichni majitelé rodinných domů
- Fyzické osoby
- Právnícké osoby

Nová zelená úsporám **Oprav dům po babičce**

- Ekonomicky aktivní občané
- Mladé rodiny s dětmi
- Domácnosti s jednou nemovitostí k bydlení

Nová zelená úsporám **Light**

- Senioři
- Invalidní občané 3. stupně
- Domácnosti s nízkými příjmy

nová

zelená

úsporám

Investice máme pro všechny – BYTOVÉ DOMY

Bytovky **Standard**

- Všichni majitelé bytových domů
- Fyzické osoby
- Právnícké osoby

Bytovky **SVJ a družstva**

- Společenství vlastníků jednotek
- Bytová družstva

Bytovky **Veřejná správa**

- Obce
- Kraje
- Příspěvkové organizace
- Školy
- Nadace
- Další veřejné subjekty

nová

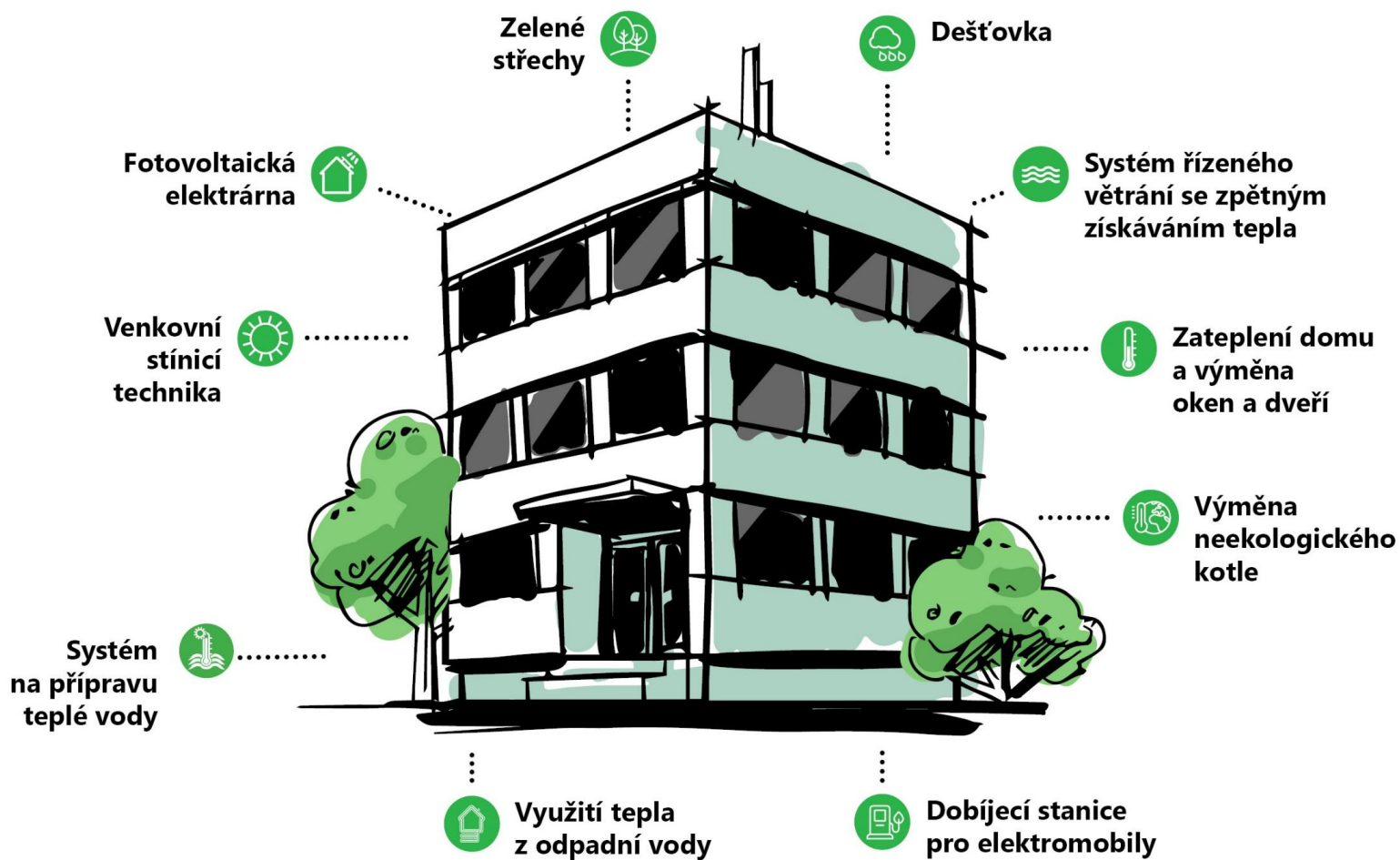
zelená

úsporám

Bytové domy

- Nová zelená úsporám **Standard**
- Nová zelená úsporám **SVJ** a bytová družstva
- Nová zelená úsporám **Veřejná správa**

Zvýhodněná podpora úsporných opatření u bytových domů



nová

zelená

úsporám

Bytové domy

Program přinese

- **urychlení renovace** bytového fondu
- **zkvalitnění** nájemního bydlení
- **snížení výdajů** na energie vlastníkům i domácnostem v nájmu

nová

zelená

úsporám

Podpora podle typu žadatele – parametry šité na míru

Standardní výzva

- Investiční dotace až **50 %** vynaložených nákladů (při zohlednění pravidel veřejné podpory)
- **Vyšší podpora** u komplexních zateplení
- Pro fyzické a právnické osoby = vlastníky bytových domů
- Všechny oblasti podpory včetně výstavby BD
- Prostředky vyplaceny **PO realizaci**
- **Bonusy** pro znevýhodněné regiony, environmentální, kombinační

Výzva pro SVJ a bytová družstva

- Investiční dotace až **50 %** vynaložených nákladů (při zohlednění pravidel veřejné podpory)
- **Vyšší podpora** u komplexních zateplení
- Všechny oblasti podpory (vyjma výstavby)
- Prostředky vyplaceny **PŘEDEM** = formou zálohy
- **Zvýhodnění nízkopříjmových domácností** (důchodci, invalidé 3. st., lidé pobírající příspěvek na bydlení, přídatky na děti) a **sociálních bytů** – až 150 tis. Kč
- **Bonusy** pro znevýhodněné regiony, environmentální, kombinační

Výzva pro obce

- Investiční dotace až **70 %** vynaložených nákladů (při zohlednění pravidel veřejné podpory) – zvýšený veřejný zájem
- **Navýšení podpory**
- Všechny oblasti podpory (vyjma výstavby)
- Prostředky vyplaceny **PO realizaci**
- **Zvýhodnění sociálních bytů** – až 150 tis. Kč
- **Bonusy** pro znevýhodněné regiony, environmentální, kombinační



STÁTNÍ FOND
ŽIVOTNÍHO PROSTŘEDÍ
ČESKÉ REPUBLIKY

Ministerstvo životního prostředí

Děkujeme, že šetříte s námi.

Ing. Jakub HRBEK

jakub.hrbek@sfzp.cz



Evropská
komise



Evropská
investiční banka

