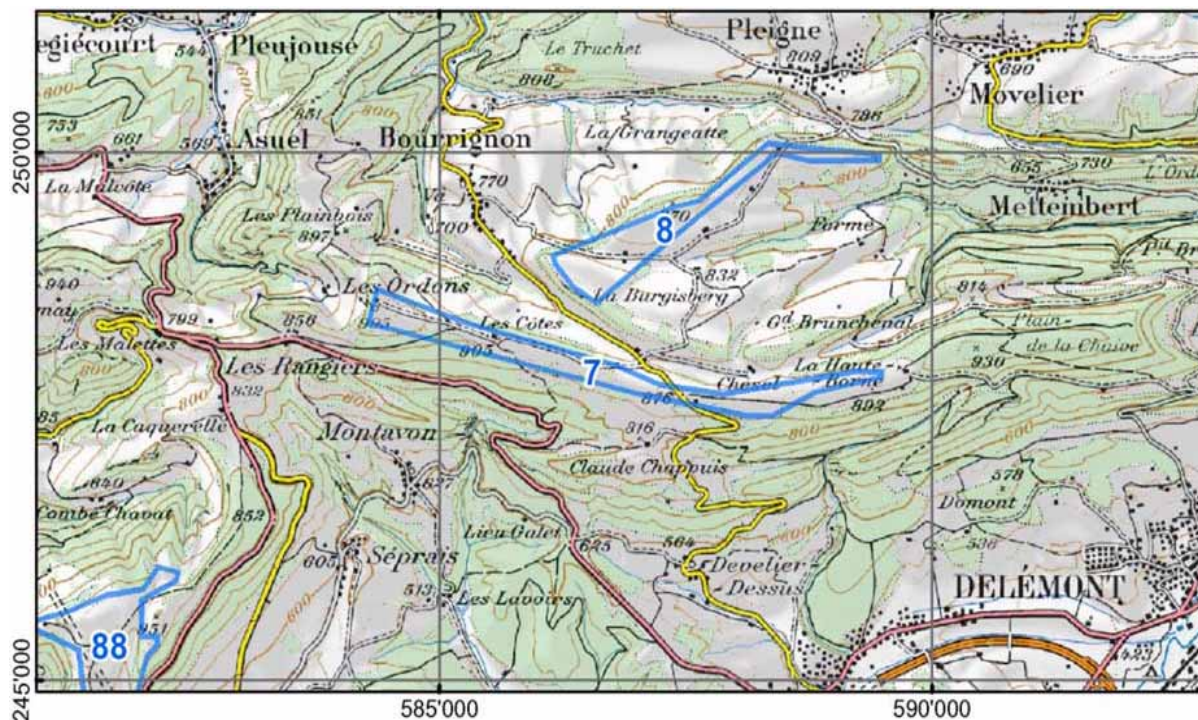


PROJEKT VĚTRNÉHO PARKU DELEMONT SA



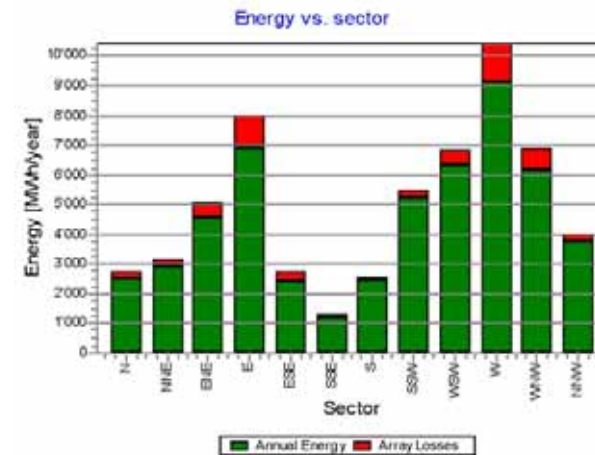
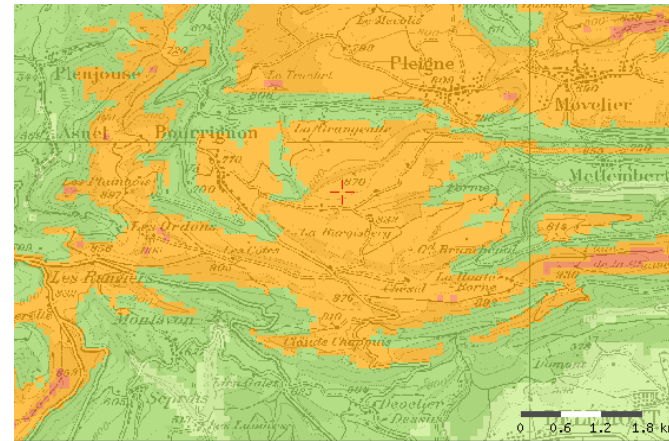
Postavení větrného parku v rámci Švýcarské energetické koncepce pro větrnou energetiku a v rámci základní studie územního plánu kantonu

- Lokalita určená pro větrný park je tvořena sektorem 7 (Bourrignon I) a sektorem 8 (Bourrignon II) a je vymezena ve Švýcarské energetické koncepci pro větrnou energetiku.
- Bourrignon I je označen jako potenciálně zajímavé stanoviště pro instalaci větrné elektrárny.
- Lokalita Delémont je uvedena v základní studii potenciálu větrné energie v Kantonu Jura (2002).
- Účast zainteresovaných obcí Pleigne a Develier by umožnila další zvětšení větrného parku.



Větrné zdroje

- Odhadovaná průměrná roční rychlost: 5.0 až 6.2 m/s
- Hlavní směry větru ze západu a východu
- Instalovaný měřicí stožár o výšce 70 m



Původně plánovaná větrná elektrárna: Fuhrländer FL2500

Technické údaje

Jmenovitý výkon:	2500 KW
Průměr rotoru:	100 m
Výška náboje:	100 m
Typ zařízení:	proměnná rychlost, měnič IGBT

Generátor

Typ zařízení:	asynchronní , dvojitě napájení
---------------	--------------------------------

Rotor

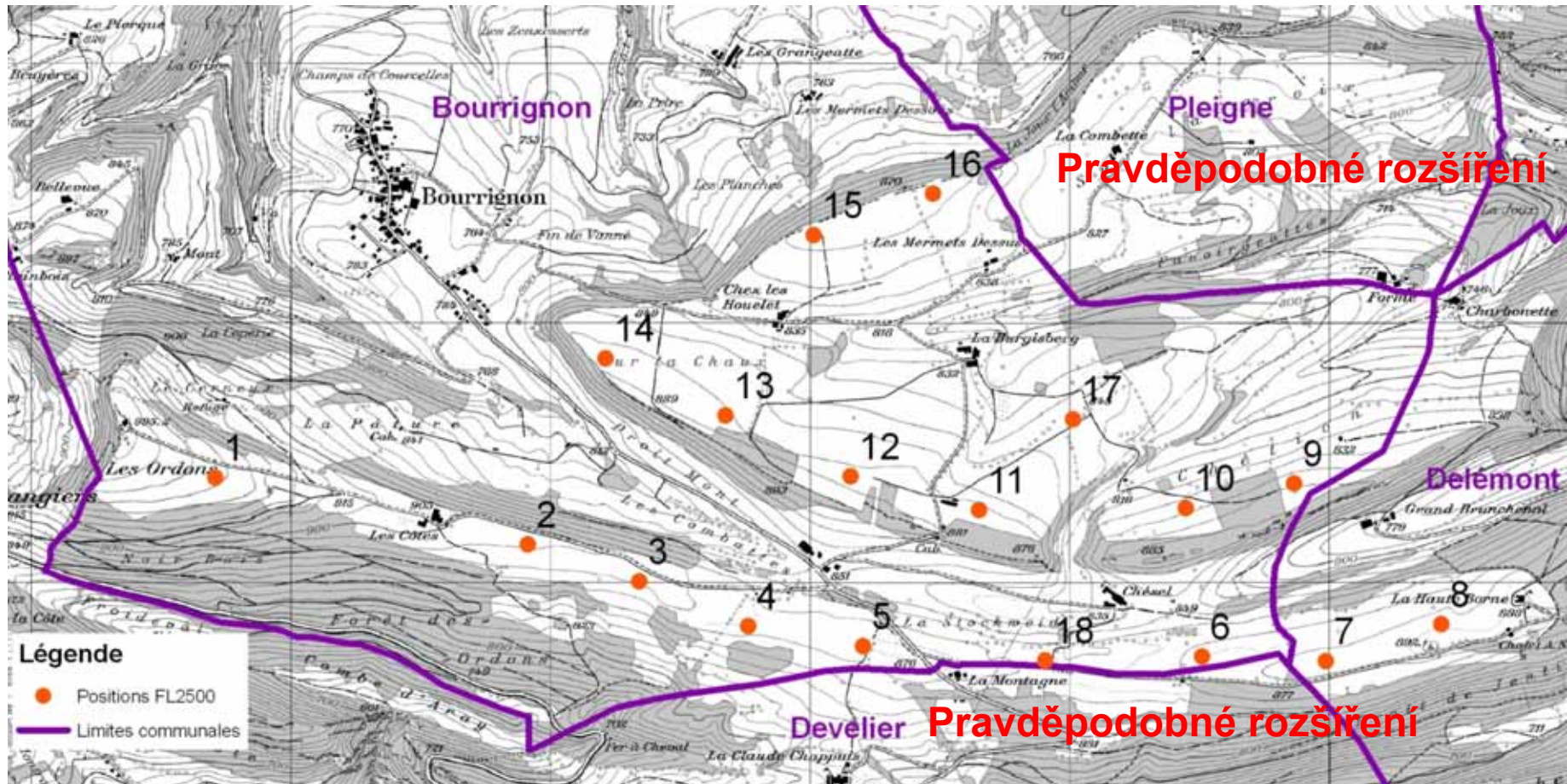
Pokrytá plocha:	7854 m ²
Rozsah otáček:	9.4 – 16.5 min ⁻¹

Odpojovací a startovací rychlost:

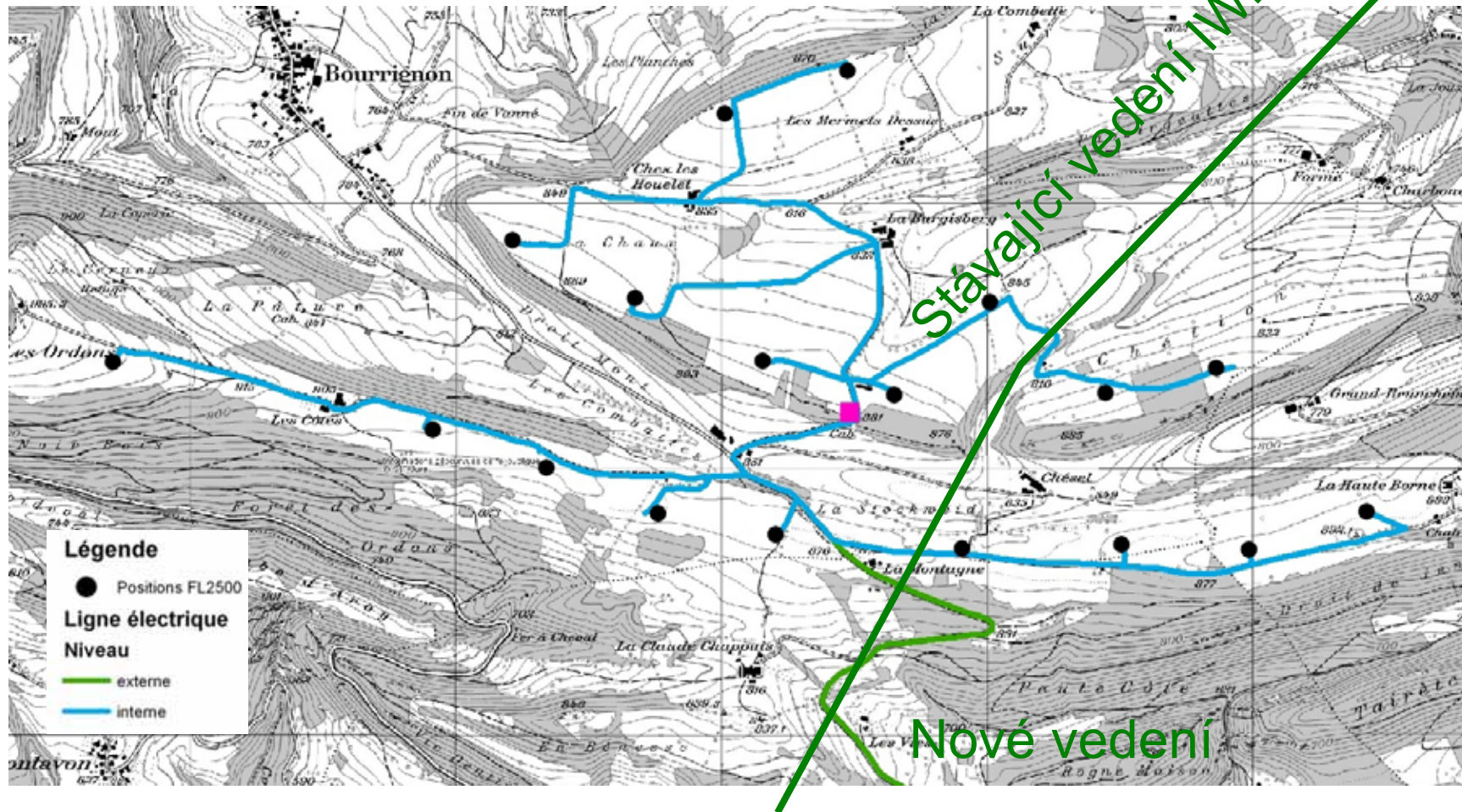
Startovací rychlost:	3.5 m/s
Odpojovací rychlost:	25 m/s



Větrný park Delémont



Mapa vnější a vnitřní elektrické sítě



Větrný park z hlediska produkce energie

Předpokládaná produkce větrného parku Delémont

95 GWh/rok podle posledních odhadů:

- 19 zařízení o výkonu 3200 kW (včetně 2 zařízení v obci Pleigne)
- přibližně 1500 provozních hodin
- probíhající studie, hluk, vítr, ptactvo, ...

Spotřeba města

Celkem 75 GWh, tj. 79% produkce parku

Domácnosti 26 GWh, tj. 27% produkce parku



Fotomontáž projektu



Fotomontáž projektu



Fotomontáž projektu

