

# JARNÍ ŠKOLA Zdravých měst

úvodní seminář  
Tábor, 18. března 2015

[www.ZdravaMesta.cz/js2015](http://www.ZdravaMesta.cz/js2015)



# Indikátory udržitelného rozvoje v prostředí měst ČR

**Josef Novák**

CI2, o. p. s.



<http://www.ci2.co.cz>

<http://Indikatory.ci2.co.cz>

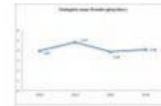
1. Indikátory udržitelného rozvoje
2. Uhlíková stopa
3. Ekologická stopa
4. Zprávy o životním prostředí



## NOVINKY

### Ekologická stopa Chrudimí

Město Chrudim je zatím jako jediné v České republice v nejvyšší kategorii Místní Agendy 21 "A". Což mimo jiné znamená, že systematicky sleduje svůj celkový dopad na přírodní zdroje planety – nebo-li ekologickou stopu města. Vedle Velkého Meziříčí má nejdelší časovou řadu tohoto indikátoru – 2010 [Čtěte více »](#)



### Newsletter k adaptacím 1/2015

CI2, o. p. s. vydal úvodní číslo zpravodaje věnovaného [adaptacím měst a obcí na změnu klimatu](#). Jedná se poměrně o nové a aktuální téma, které budeme v blízké době slyšet stále častěji. V pěti vydáních, která budou [Čtěte více »](#)

Zobrazit

Upravit

Přeložit

[+ Připojit fotoalbum](#)

## CI2 BLOG



Jak informovat o změně klimatu? Ekolog věští chmurné časy (myslí si novináři) V uplynulých dnech mě kontaktoval novinář z Týdeníku 5plus2, Mladé fronty DNES s žádostí o rozhovor týkající se klimatické změny a adaptací měst v Libereckém kraji na tuto změnu. Zaujal ho stručný článek ve zpravodaji Nového Boru, který se tomuto tématu věnoval. [Čtěte více »](#)

## VÝSLEDKOVÝ PORTÁL



## SLEDUJTE NÁS



# Indikátory



**INDICO** (lat.)

= odhalit, zveřejnit, ukázat

Je kvantitativní či kvalitativní informace, která zjednodušeným způsobem popisuje složitější jev.

Ukazatel / Index / Proměnná / Kritérium

„Not everything that can be counted counts, and not everything that counts can be counted.“

*Nápis visící v Einsteins Princeton University Office*



*Indicator indicator*  
Medozvěstka křiklavá

# Indikátory udržitelného rozvoje

- Společné evropské indikátory – ECI
- Místně specifické indikátory
- Programové indikátory – Indikátory strategických plánů



# Společné evropské indikátory – data



- Nejpoužívanější sada indikátorů UR v ČR
- Do sledování zapojeno 48 měst
  - 28 měst realizují Místní Agendu 21
  - 1 město z kategorie A (100 %)
  - 3 města z kategorie B (60 %)
  - 15 měst z kategorie C (38 %)
  - 1 město z kategorie D (4 %)
  - 8 měst z kategorie Zájemci (12 %)

**Výsledkový portál**

<http://ndikatory.ci2.co.cz>



# Společné evropské indikátory



A.1 Spokojenost občanů s místním společenstvím

B.6 Cesta dětí do školy



A.2 Uhlíková stopa města

B.7 Nezaměstnanost



A.3 Mobilita a místní přeprava cestujících

B.8 Zatížení obyvatel hlukem

A.4 Dostupnost veřejných prostranství a služeb

B.9 Udržitelné využití území

A.5 Kvalita místního ovzduší

B.10 Ekologická stopa města



# Společné evropské indikátory – výhody

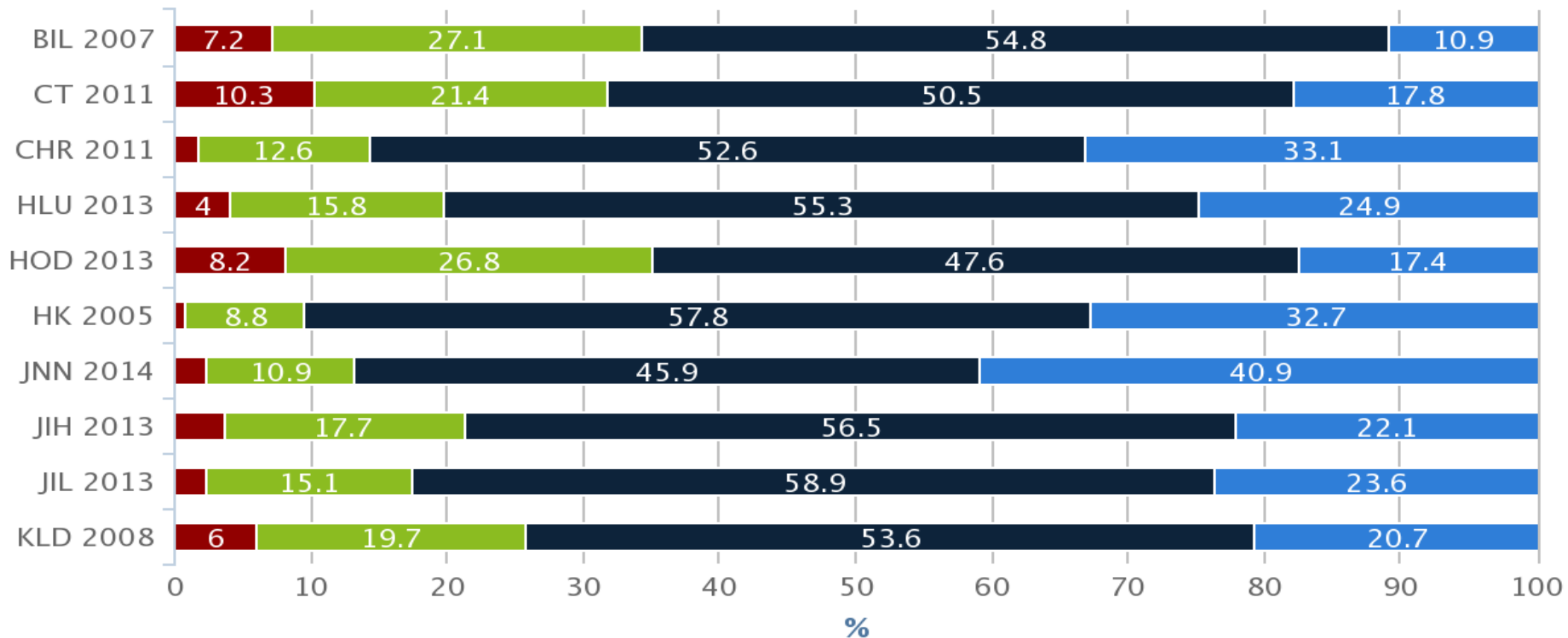
- Zjištění stavu a trendů vývoje v nejdůležitějších oblastech kvality života
- Porovnání měst navzájem – benchmarking
- Odzkoušená metoda
- Návaznost na Kritéria Místní Agendy 21 (č. 16)





# Spokojenost obyvatel s obcemi, kde žijí či pracují

ECI

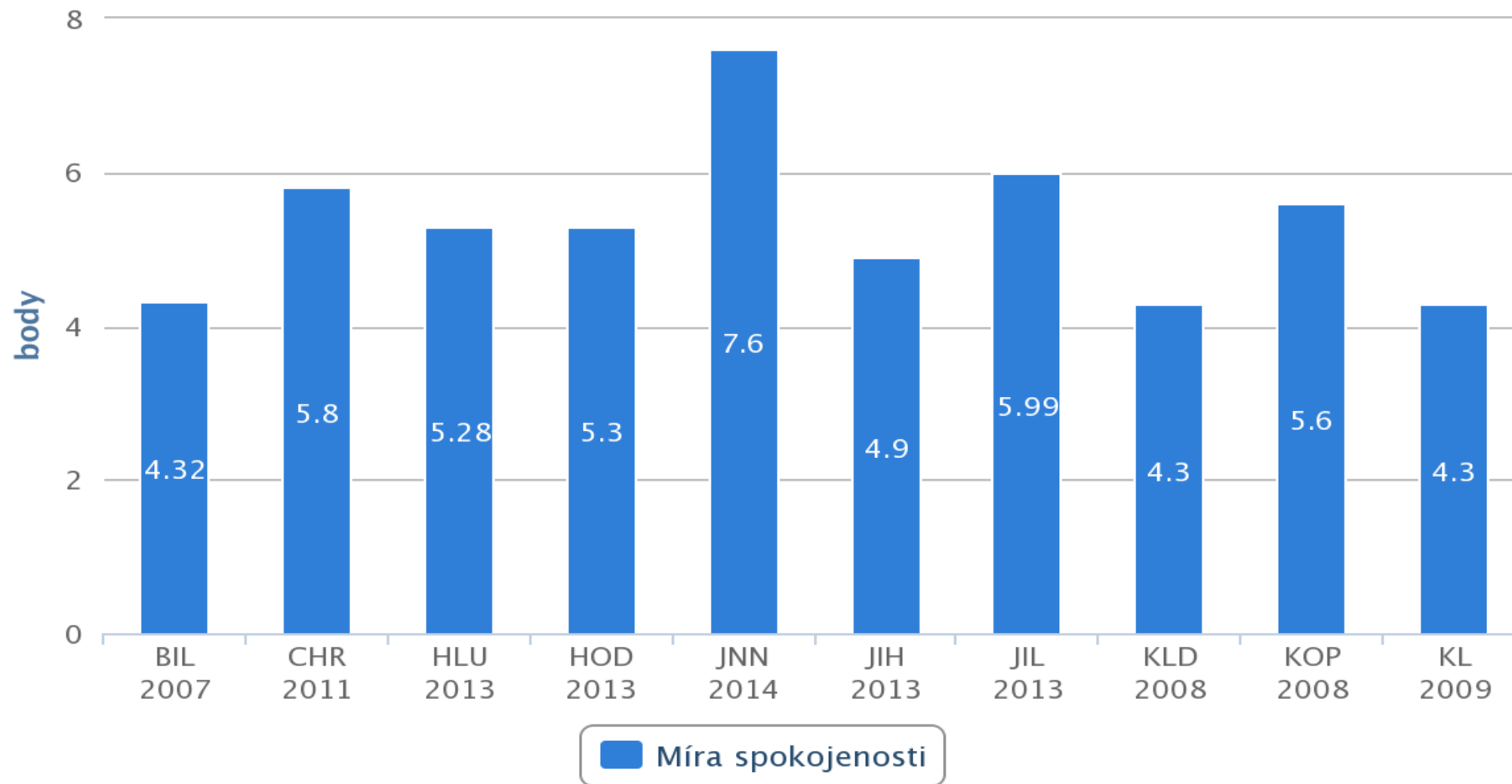


Velmi spokojen   Mírně spokojen   Mírně nespokojen   Velmi nespokojen  
Bez odpovědi



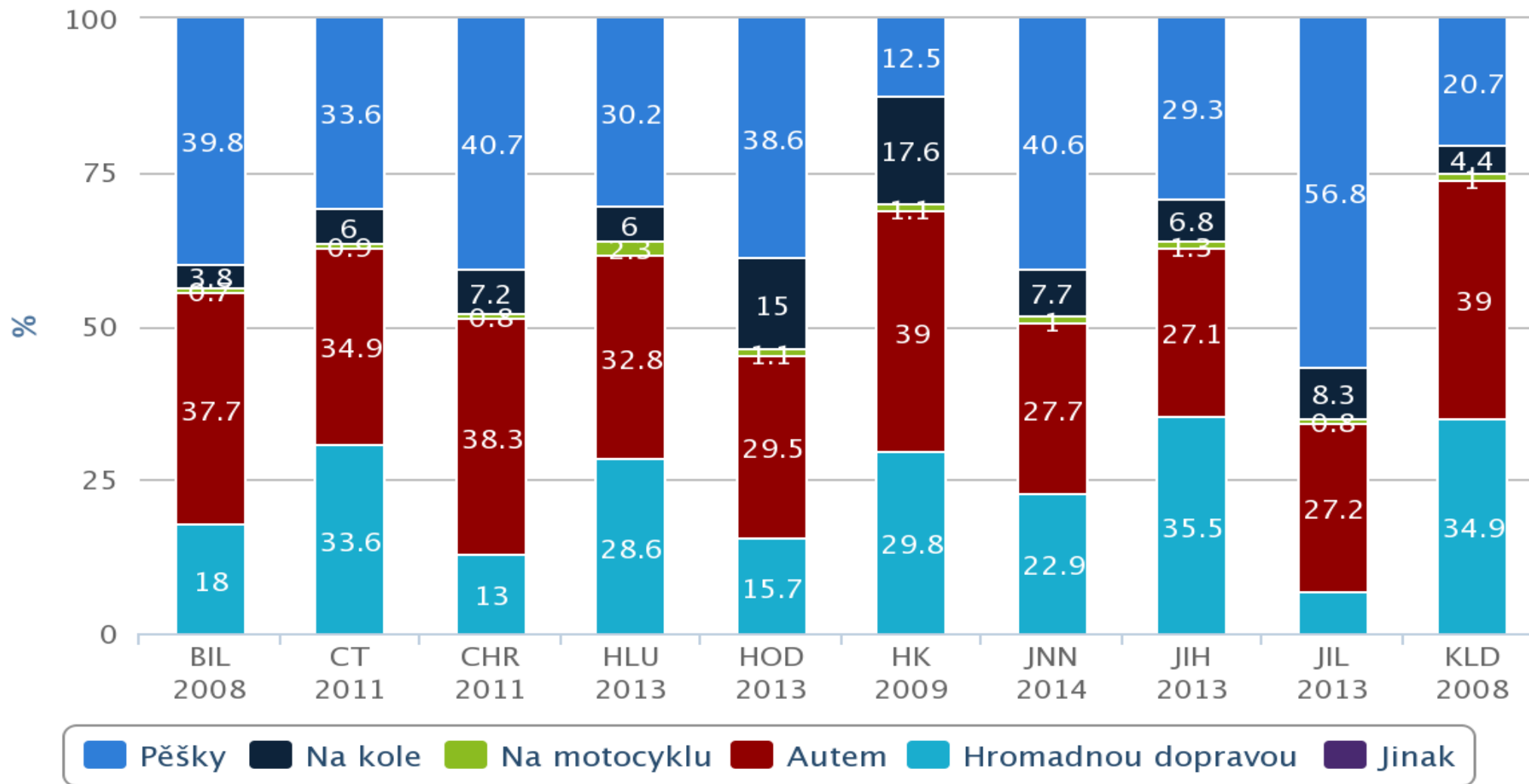
# Spokojenost s možnostmi účastnit se místního plánování

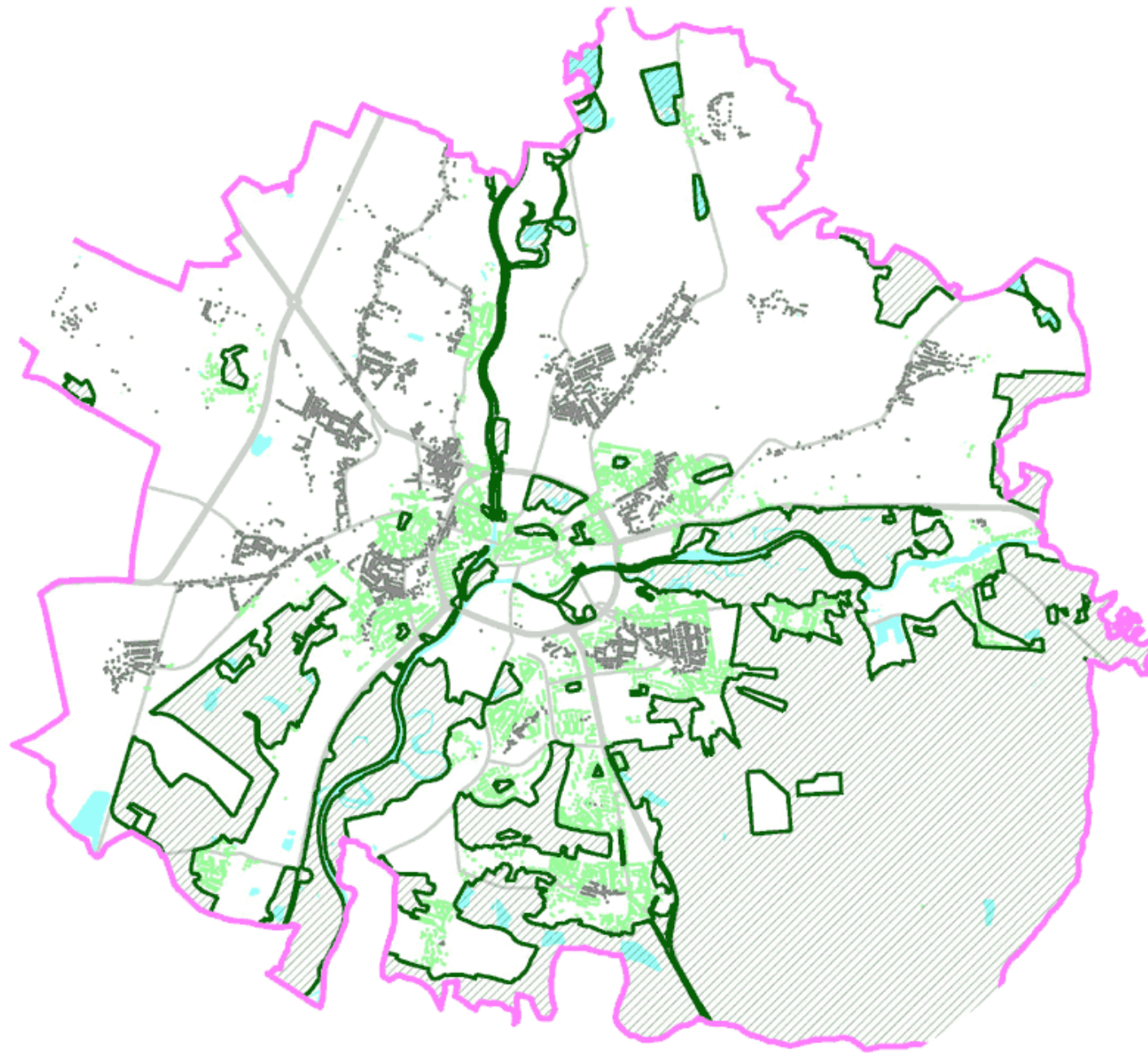
ECI



# Způsob dopravy

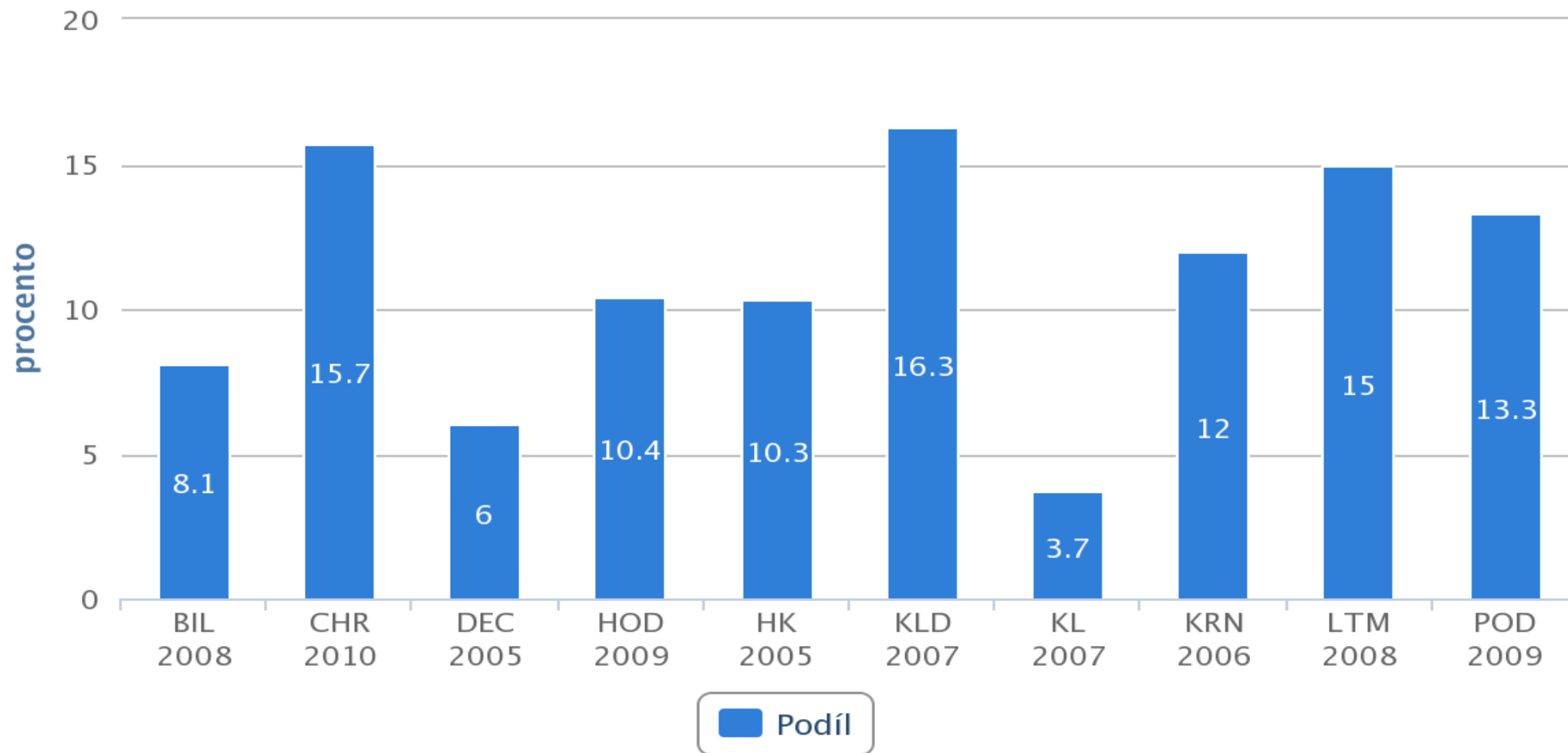
## ECI





# Titulkový indikátor – Podíl dětí, dopravujících se do školy automobilem

ECI



# Místně specifické indikátory

- Reagují na místní specifika / problémy
- Hodnotí stav a vývoj daného města: ZRCADLO / BAROMETR
- Propojení se strategickým plánem – na úrovni titulkových indikátorů
- Kombinace přístupů volby témat/indikátorů
- Návaznost na Kritéria Místní Agendy 21 (č. 15)



# Místně specifické indikátory

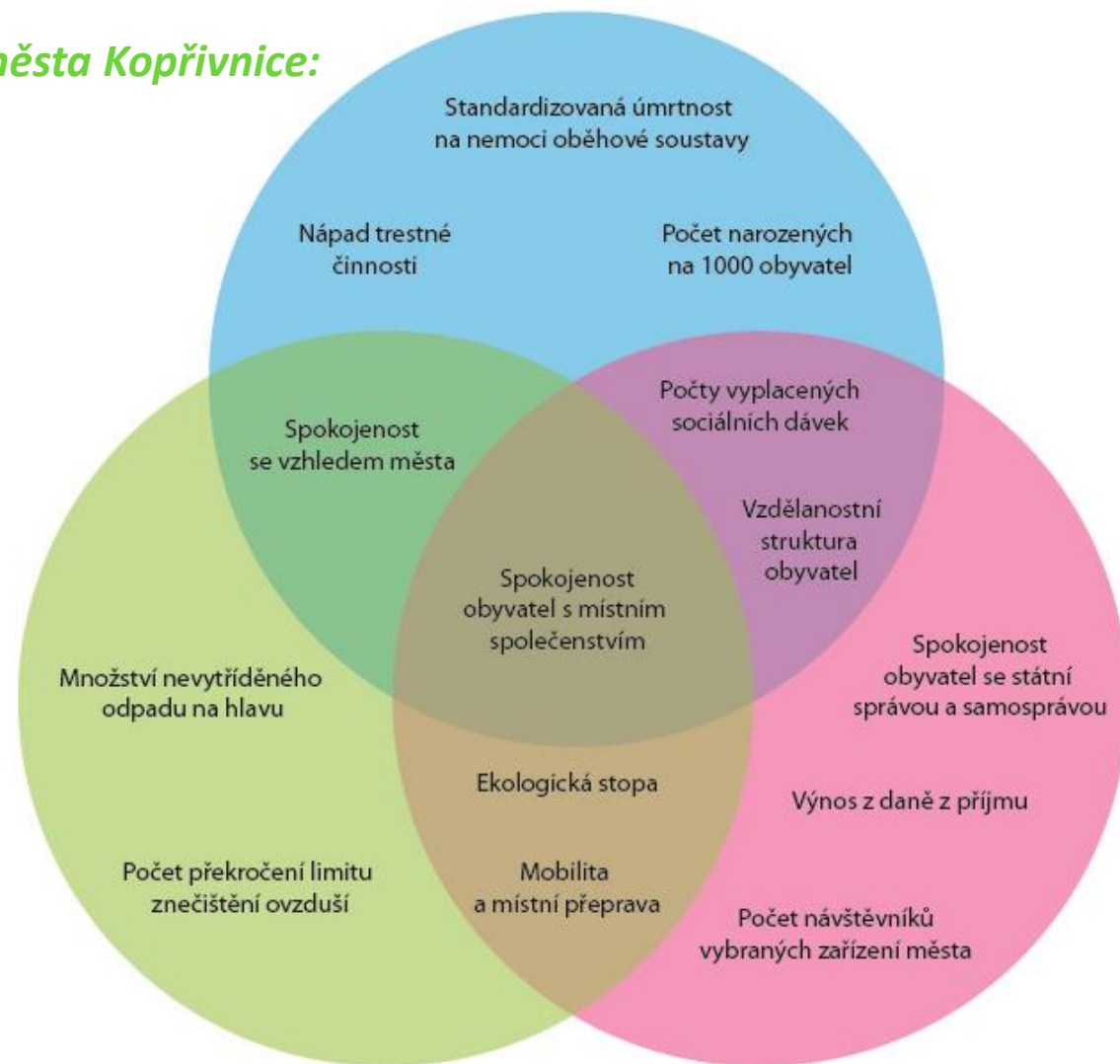
## Sada místně specifických indikátorů města Jilemnice:

- Spokojenost obyvatel s místním společenstvím
- Počet pracovních míst v malých a středních podnicích
- Nová výstavba (počet a plocha nově zkolaudovaných objektů k bydlení)
- Saldo obyvatel (přírůstek či úbytek obyvatel)
- Délka zrekonstruovaných místních komunikací
- Způsob dopravy (podíl cest veřejnou dopravou)
- Počet parkovacích stání na obyvatele
- Registrovaná míra nezaměstnanosti
- Produkce komunálního odpadu a podíl vytríděných složek
- Naplněnost kapacity střední školy/Úspěšnost absolventů střední školy v přijetí na vysokou školu
- Návštěvnost muzea a informačního centra
- Ekologická stopa města
- Dostupnost veřejných prostranství – podíl obyvatel bydlících ve vzdálenosti do 300 m od ploch veřejných prostranství
- Nápad trestných činů na území města
- Podíl obyvatel napojených na kanalizaci s koncovou ČOV



## Sociální pilíř

### Sada místně specifických indikátorů města Kopřivnice:



Environmentální  
pilíř

Ekonomický pilíř



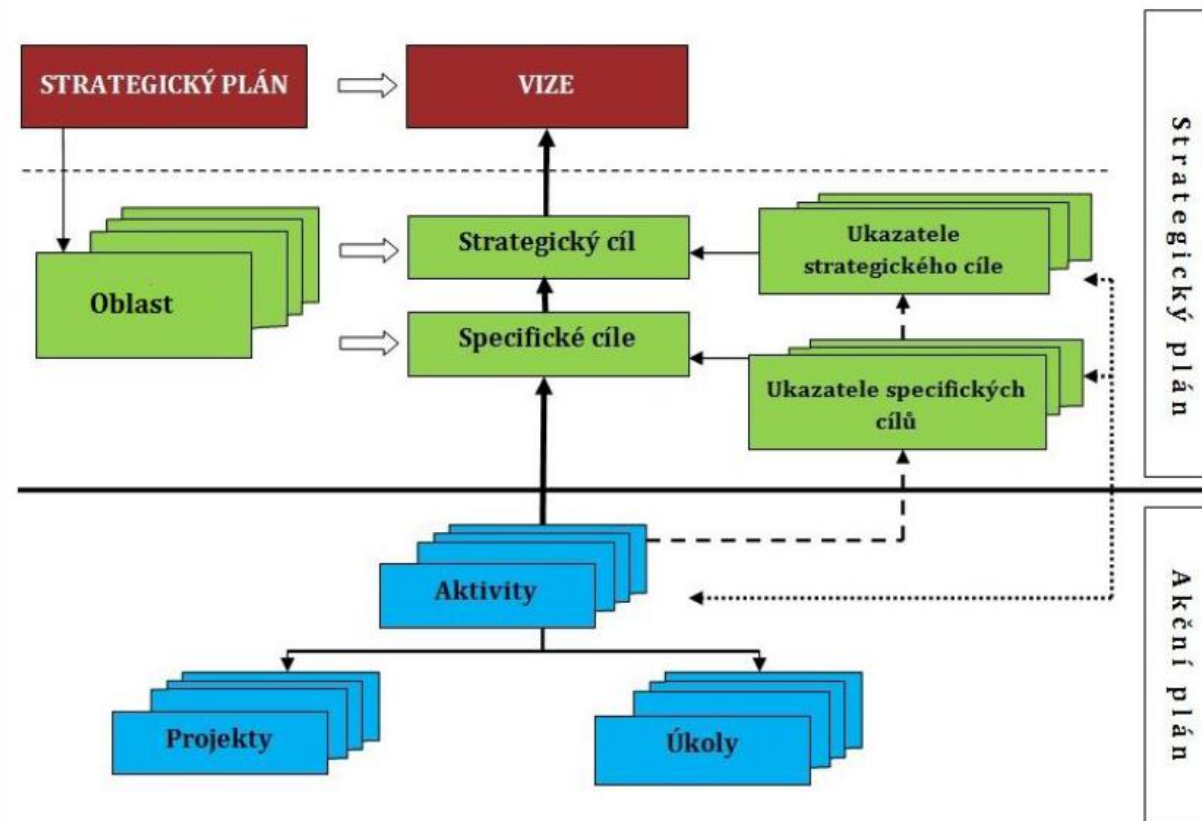
Indikátor	Kýžené výsledky			Komentář
	Poslední známá hodnota	Trend	Cílová hodnota	
1. Spokojenost obyvatel s místním společenstvím	83,9 % (2014)	↑	95,0 %	Cílová hodnota je odvozena od nejvyšší úrovně spokojenosti v ČR (Opava, 2012). Nelze dosáhnout 100% spokojenosti.
2. Spokojenost obyvatel se státní správou/samosprávou	1,36 (2014)	↓	1,2	Cílová hodnota je stanovena od stolu.
3. Nápad trestné činnosti a počet přestupků a jiných správních deliktů	288,71 (2013) 442,88 (2013)	↓	TČ: 251	Cílová hodnota je odvozena od okresu Nový Jičín, kde je nápad trestné činnosti 251,22 (rok 2013)
4. Počet narozených na 1000 obyvatel	9,78 (2013)	≡	>	Hodnota indikátoru by měla být vyšší než hodnota indikátoru Počet zemřelých na 1000 obyvatel (7,65).
5. Počty vyplacených sociálních dávek	Nutné zjistit	↓	Nutné stanovit	Vhodné stanovit s průměrem ČR



# Programové indikátory



## STRUKTURA STRATEGICKÉHO PLÁNU



# Programové indikátory

## Vhodný strategický cíl / indikátor (SMART)

S – **Specific / určitý** – navrhovaný cíl by měl přesně popsáný

M – **Measurable / měřitelný** (stanoveny indikátory)

A – **Achievable / dosažitelný** s přiměřenými nároky na zdroje a s úměrnými náklady

R – **Result focused – zaměřený na dosažení výsledků** (z hlediska času, kapacity, možností)

T – **Time-bound / časově ohraničený** – cíle by měly být naplněny ve stanoveném časovém rámci

# Programové indikátory

1. **Definování** indikátorů pro sledování jednotlivých cílů
  1. Každý cíl by měl mít svůj indikátor (min. 1)
  2. Popis zpracování indikátoru by měl být zhotoven ve formě metodického listu (karty indikátorů)
2. Stanovení **výchozích a cílových hodnot** indikátorů.
  1. Kvantitativní či kvalitativní cíl
3. Identifikace předpokládaných **zdrojů dat**.
4. **Revize indikátorové soustavy** ve spolupráci s týmem pro tvorbu strategie / zpětná vazba



# Indikátory místní udržitelnost nezajistí, ale mohou nám (politikům, úředníkům, občanům ....) říci, kde jsme a kam jdeme!

## Nabízíme:

- Vstupní konzultace ke sledování indikátorů ECI
- Vstupní konzultace k nastavení místně specifických / programových indikátorů
- Školení „Indikátory udržitelného rozvoje v prostředí měst ČR“

NABÍDKOVÝ LIST



Indikátory udržitelného rozvoje:

## SLEDUJEME A ZVYŠUJEME KVALITU ŽIVOTA

Moderní město a jeho vedoucí představitelé, kteří ovlivňují další směřování rozvoje města, potřebují pro své rozhodování relevantní informace o současném stavu a trendech vývoje klíčových charakteristik města.

Indikátory udržitelného rozvoje jsou užívány při politickém rozhodování na všech úrovních, včetně mezinárodních, a pro informování laické i odborné veřejnosti.

Jedná se o soubor komplexních ukazatelů, které jsou: měřitelné, objektivní, věrohodné, sítě na míru místním podmínkám, reflektující témata, která jsou důležitá pro kvalitu života a při jejich sestavení umožňují zapojení obyvatel.

CI2, o. p. s. je nestátní nezisková organizace zaměřená na udržitelný rozvoj, vzdělávání, publikační činnost a vědu a výzkum. Jejím cílem je prosazovat udržitelný rozvoj ve spolupráci s veřejnou správou, soukromou sférou, vzdělávacími institucemi a veřejností.



i za ruku a řekl:  
lni si a poslouchej, a hned ti

**Děkuji za pozornost**