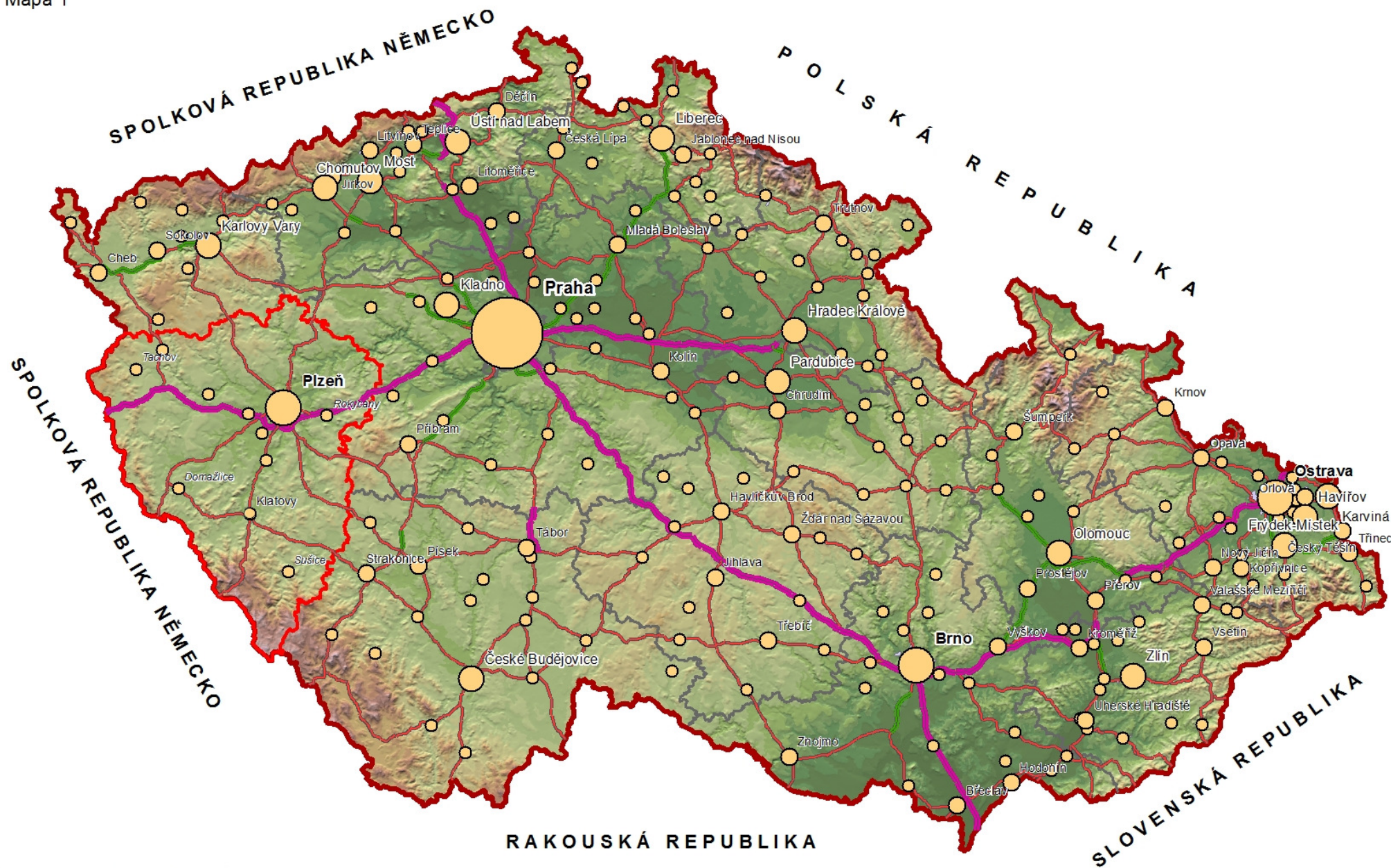


## **PŘÍLOHY - MAPY**

# Poloha Plzeňského kraje

Mapa 1

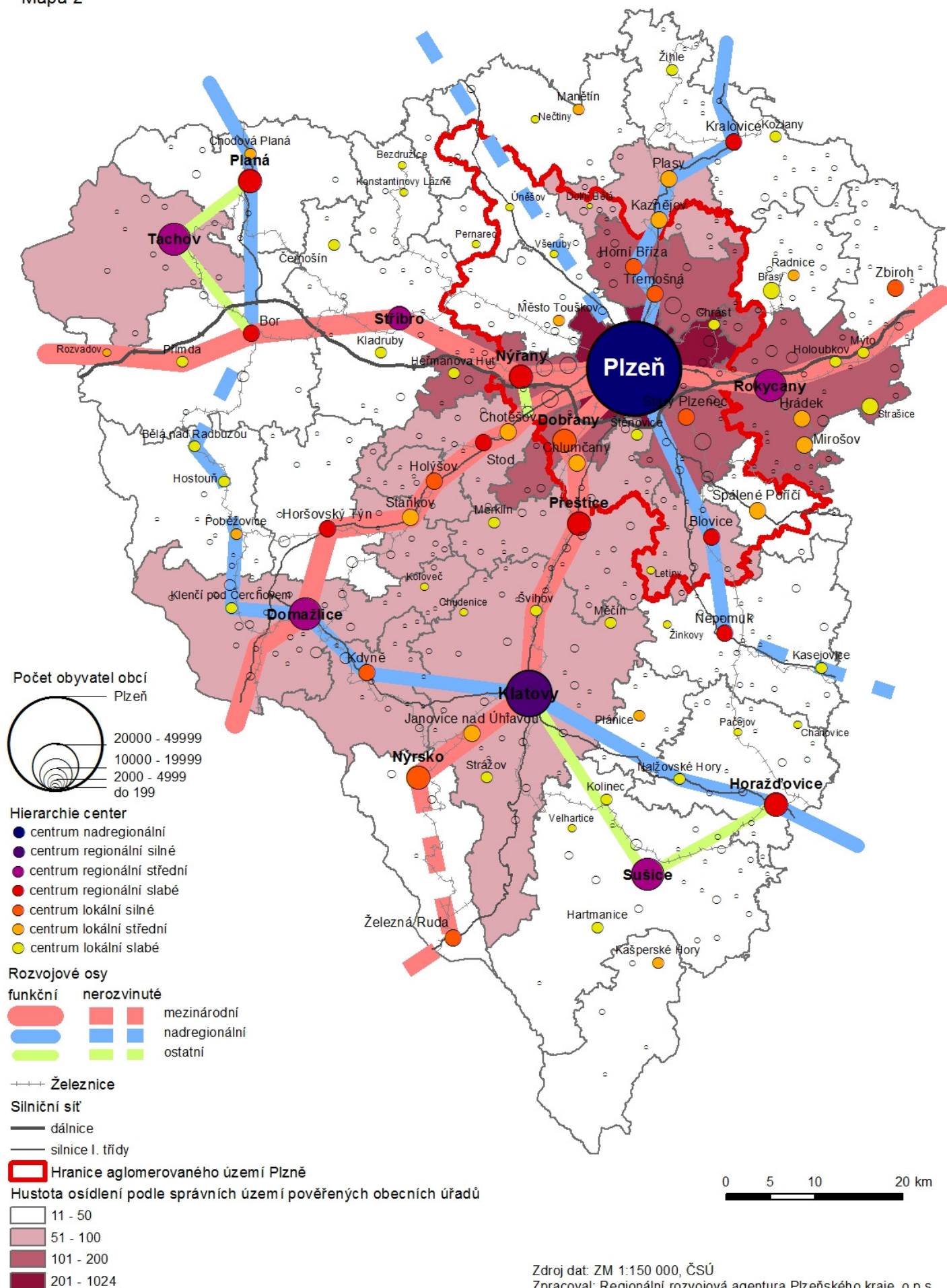


Zdroj dat: ARCDATA (ArcČR 500)

Zpracoval: Regionální rozvojová agentura Plzeňského kraje, o.p.s.



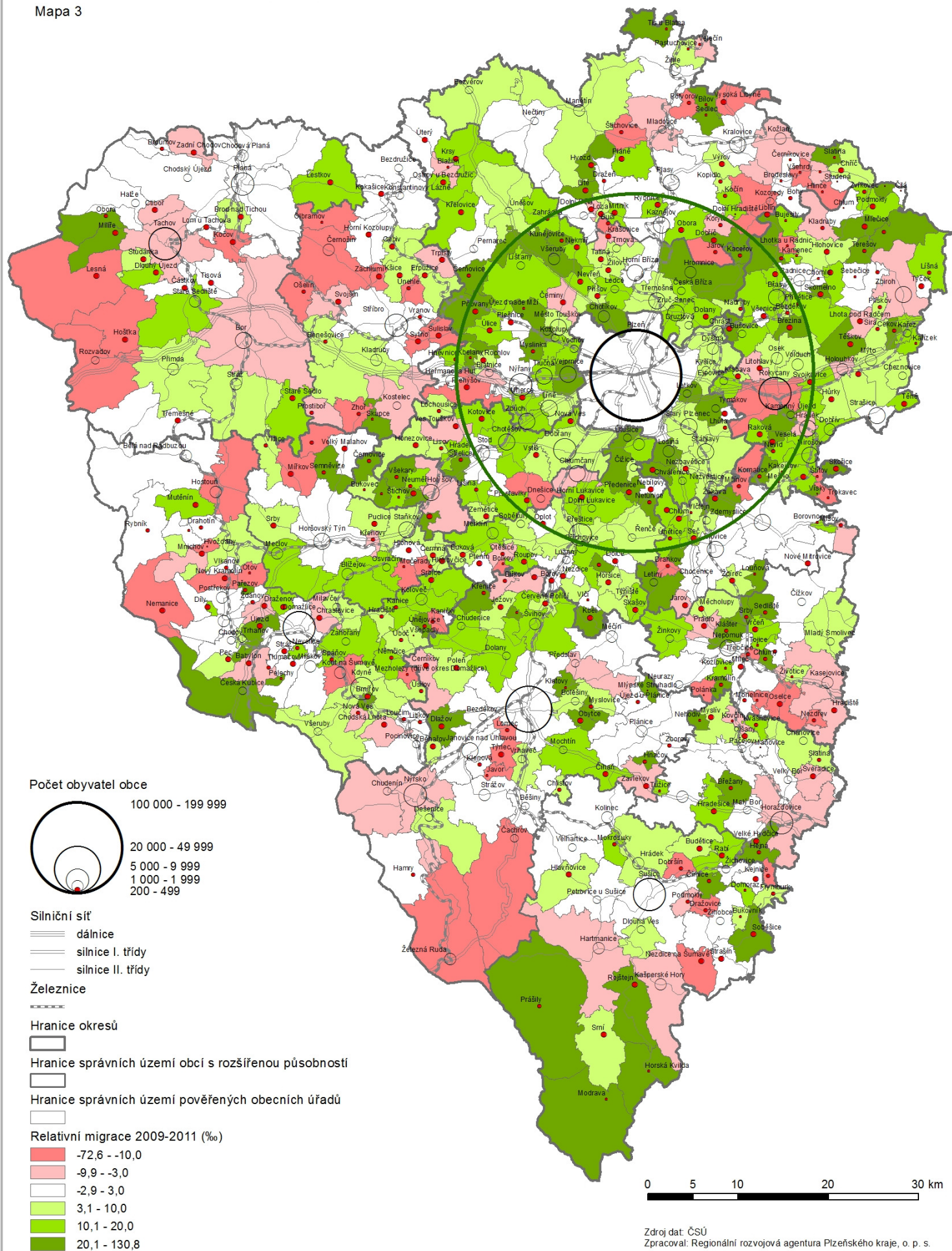
### Mapa 2





# Suburbanizace - migrační pohyb obyvatel

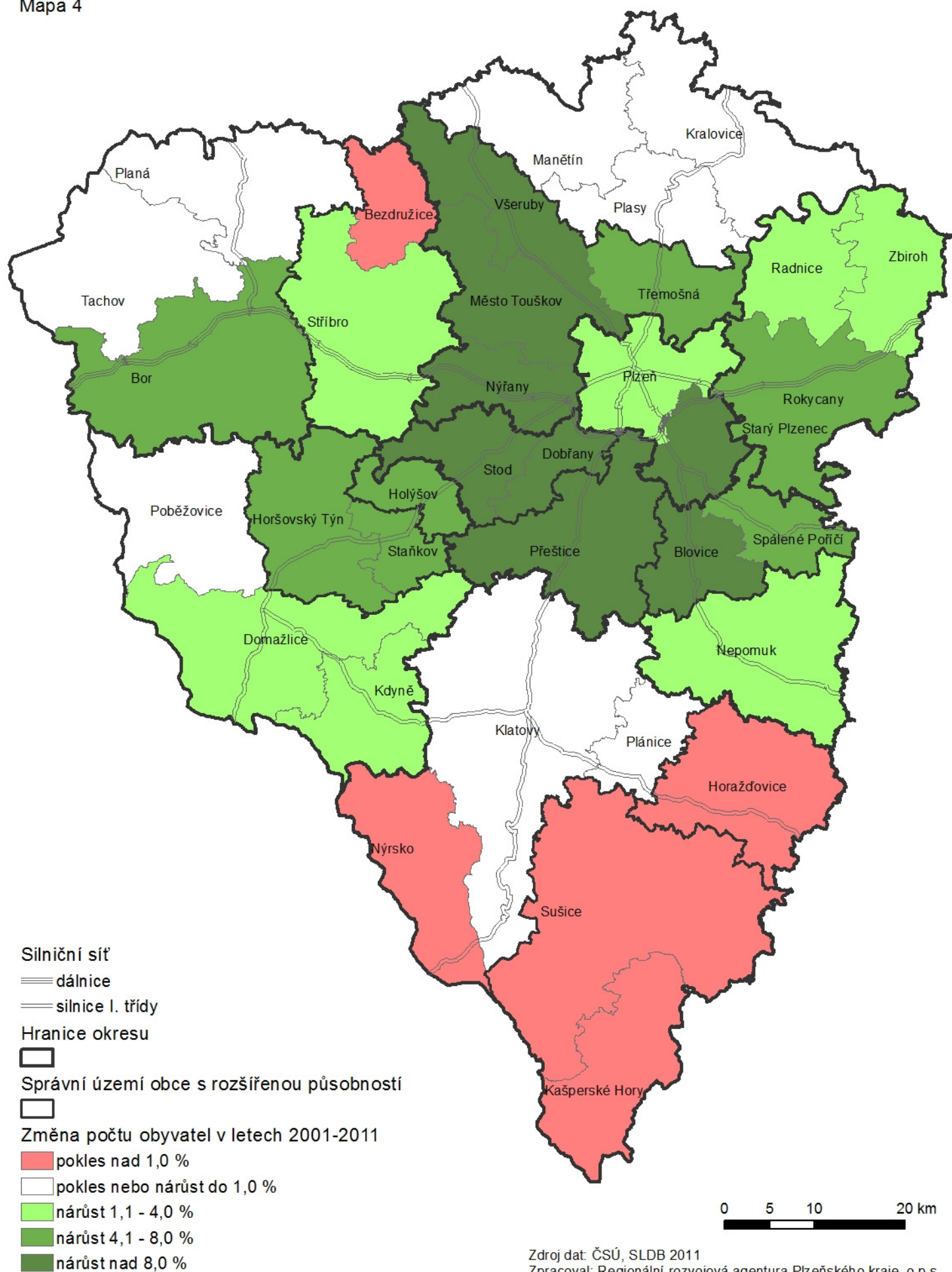
Mapa 3





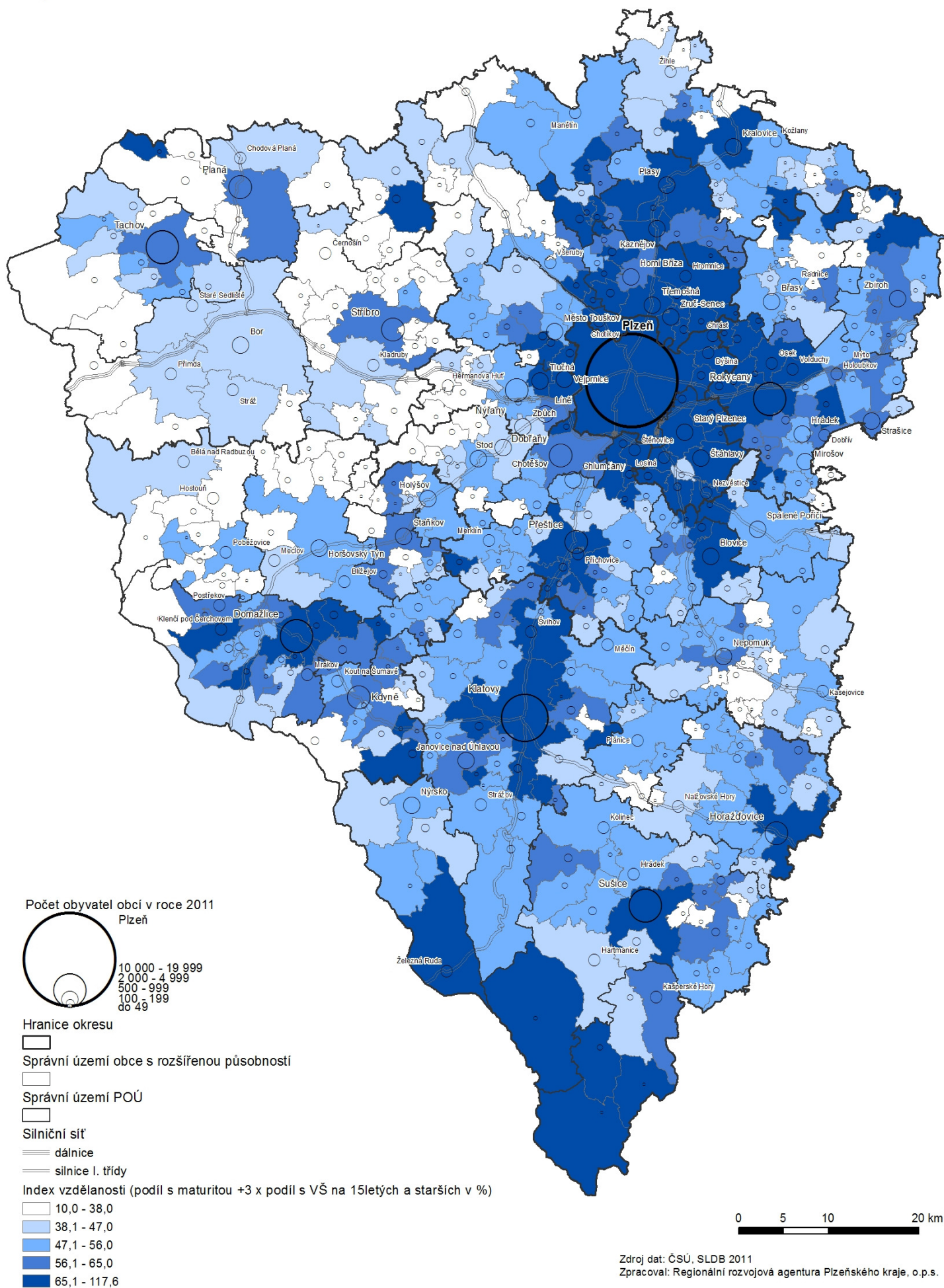
# Změna počtu obyvatel v letech 2001-2011

Mapa 4



# Obyvatelstvo obcí Plzeňského kraje podle vzdělání

Mapa 5

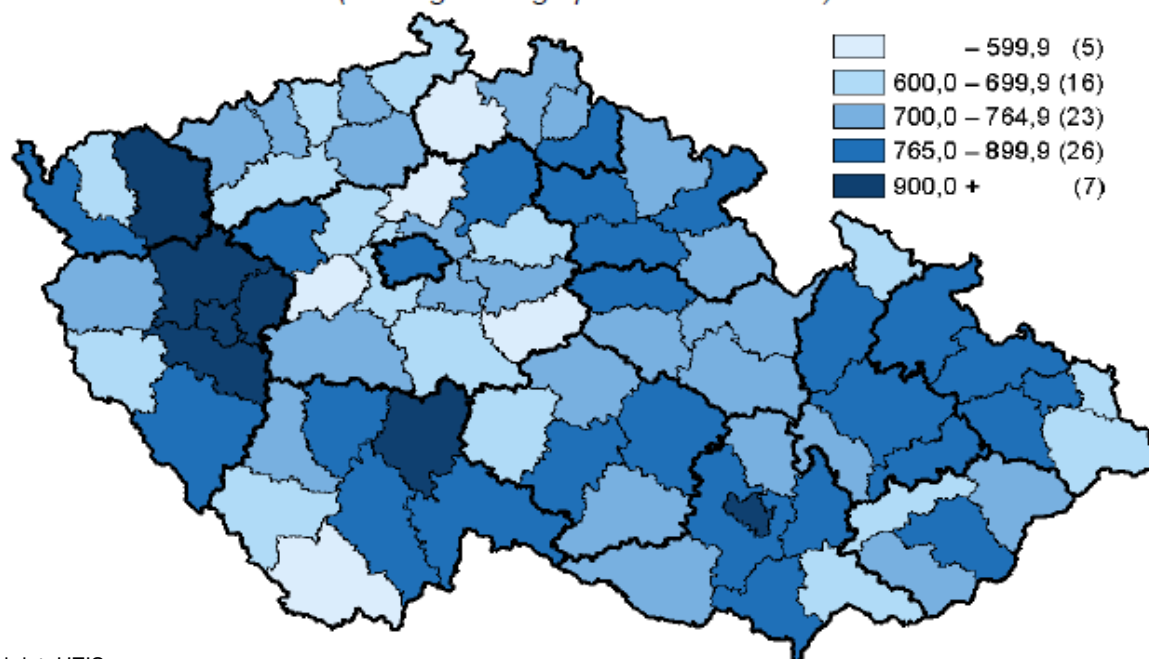




Mapa 6

**Hlášené novotvary (C00–D09) na 100 000 mužů  
(klouzavý průměr za období 2005–2009)**

*Notified neoplasms (C00–D09) per 100 000 males  
(moving average period 2005–2009)*

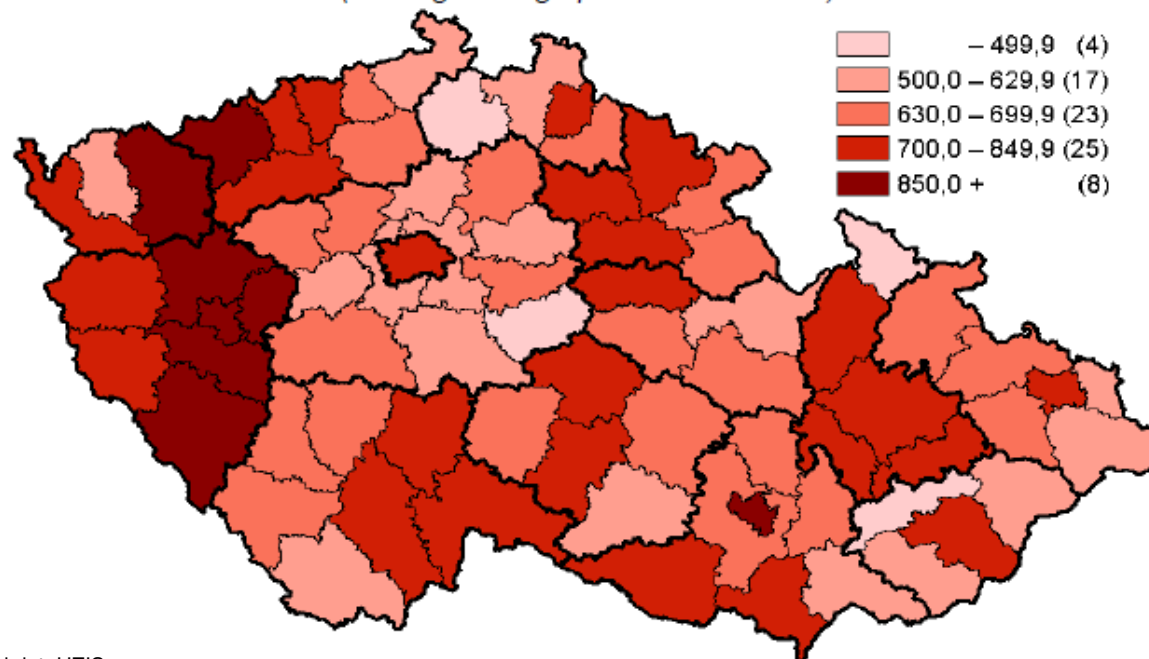


Zdroj dat: UZIS

Mapa 7

**Hlášené novotvary (C00–D09) na 100 000 žen  
(klouzavý průměr za období 2005–2009)**

*Notified neoplasms (C00–D09) per 100 000 females  
(moving average period 2005–2009)*



Zdroj dat: UZIS

## Sít' silnic I. třídy

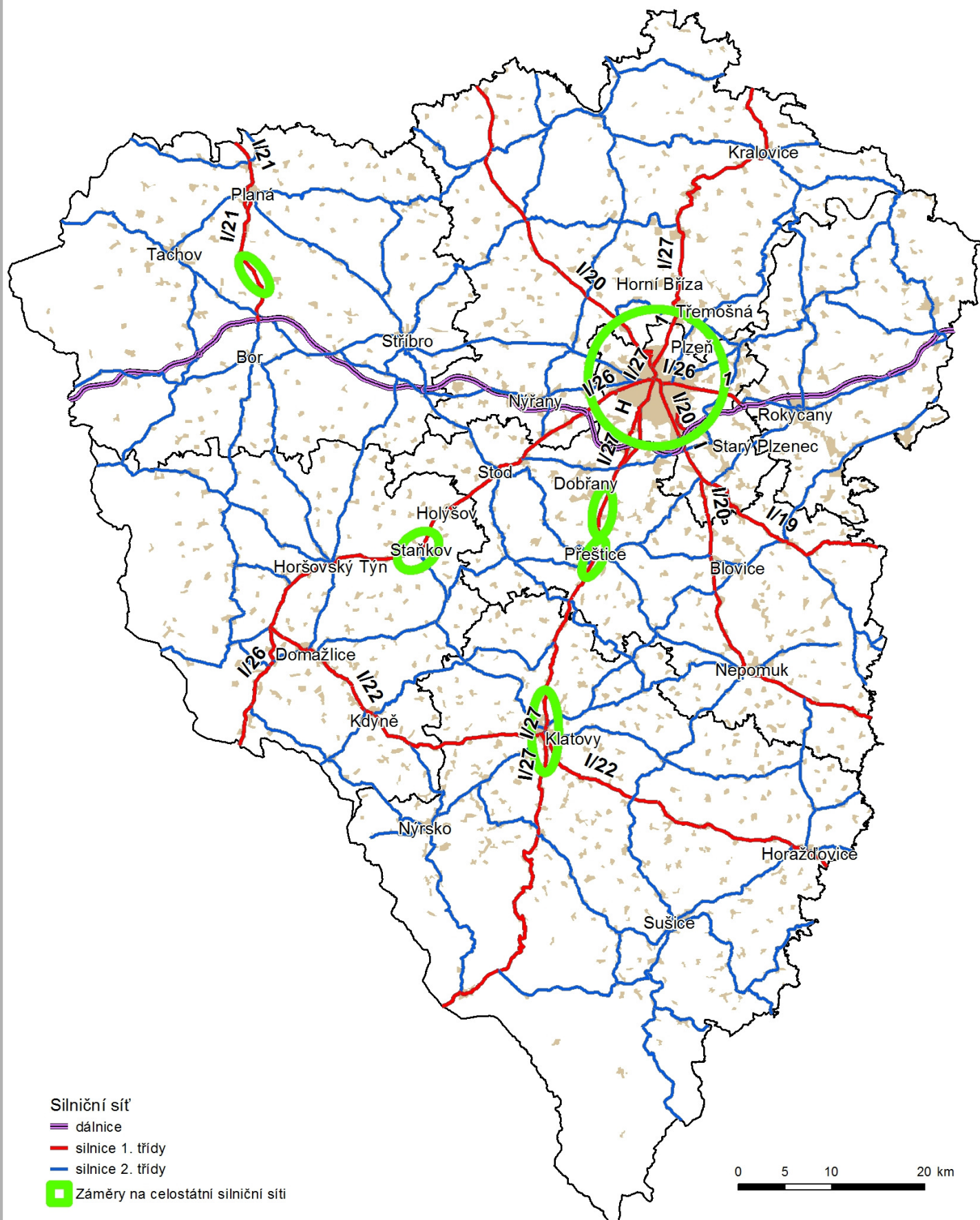
Mapa 8





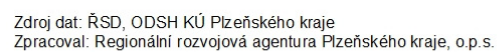
## Záměry na celostátní silniční síti v Plzeňském kraji

Mapa 9

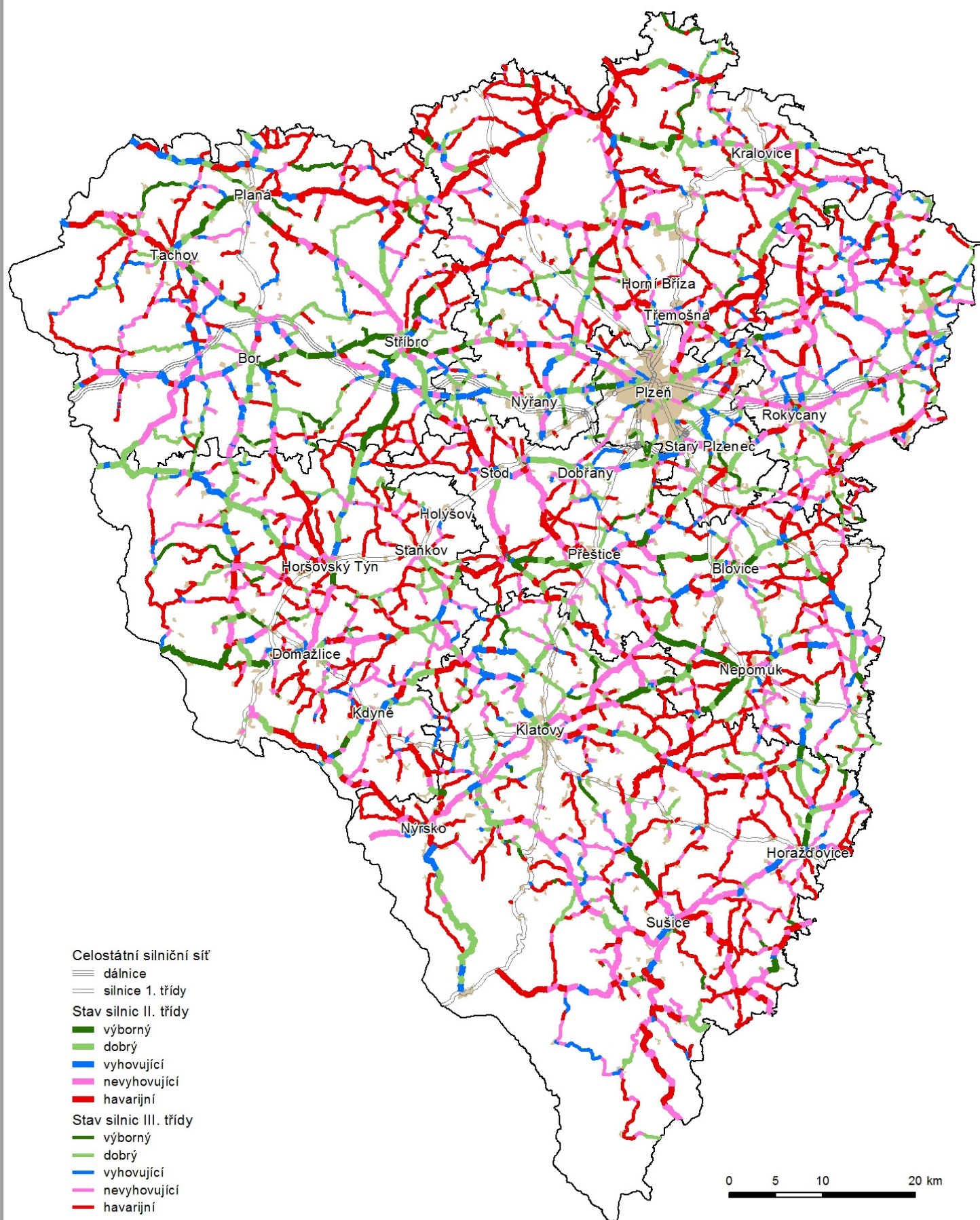


Zdroj dat: ZM 1:150 000, ŘSD  
Zpracoval: Regionální rozvojová agentura Plzeňského kraje, o.p.s.

### Mapa 10



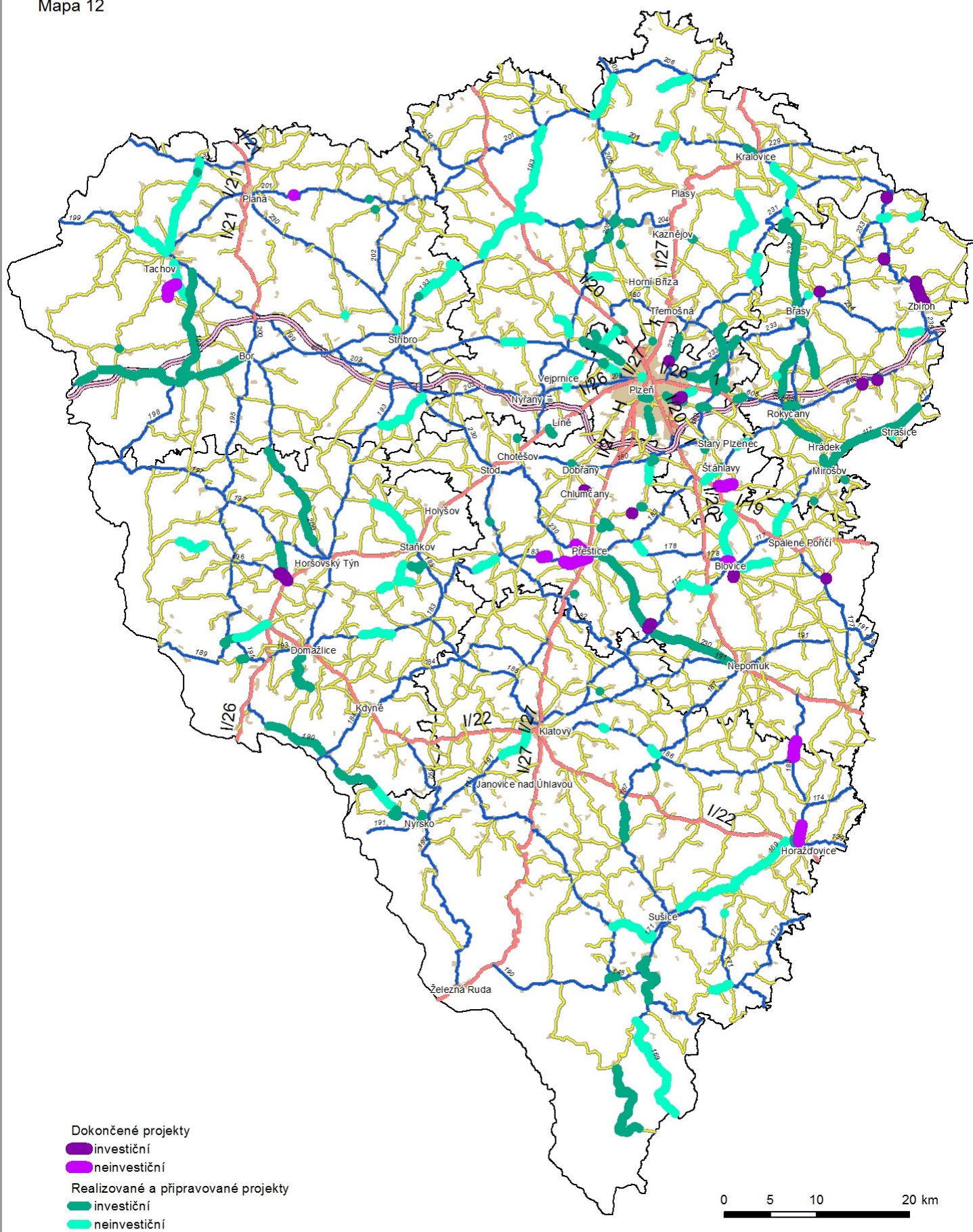






# Rekonstrukce na silniční síti Plzeňského kraje

Mapa 12

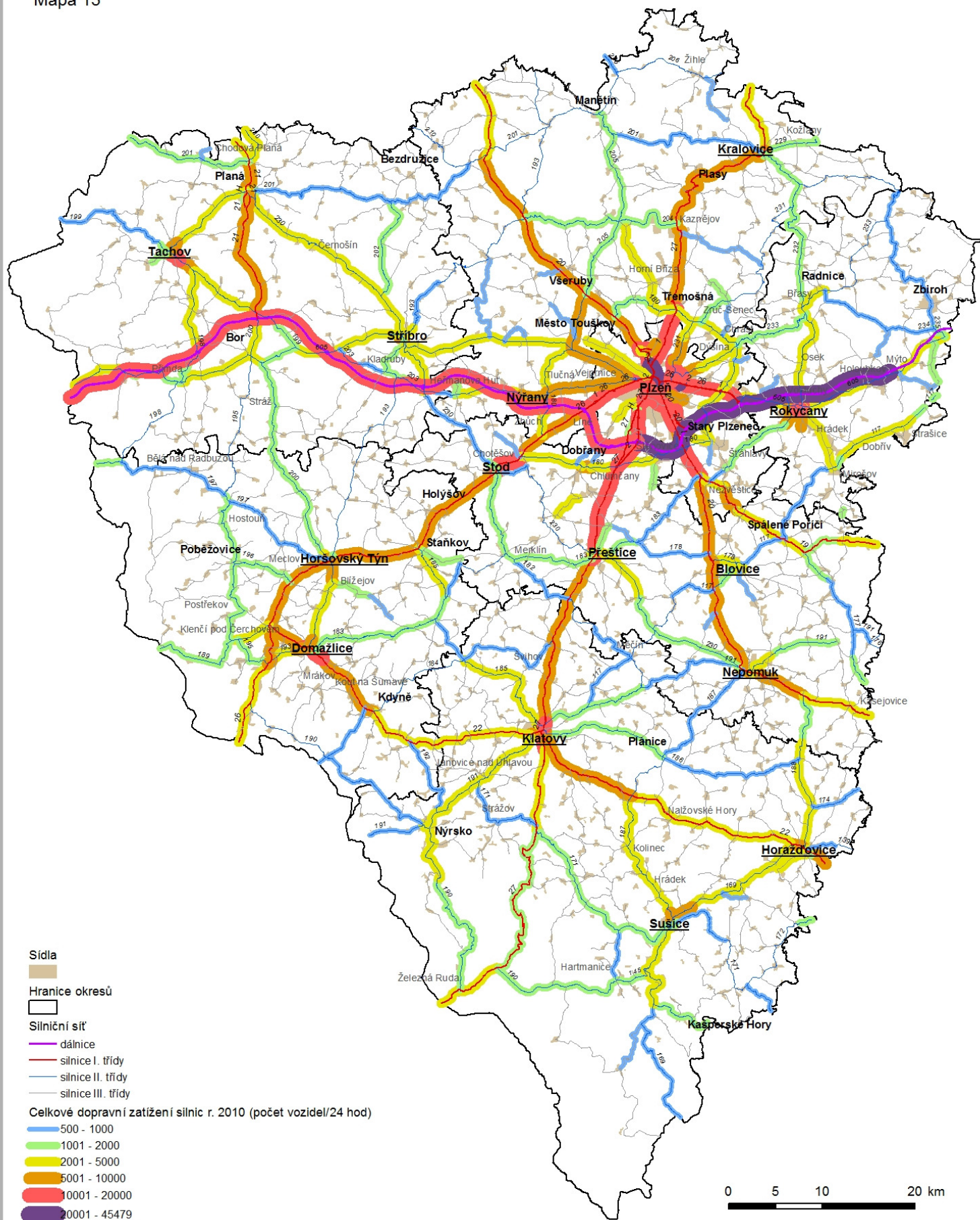


Zdroj dat: Regionální rozvojová agentura Plzeňského kraje, o.p.s.  
Zpracoval: Regionální rozvojová agentura Plzeňského kraje, o.p.s.



# Dopravní zatížení silnic v Plzeňském kraji (2010)

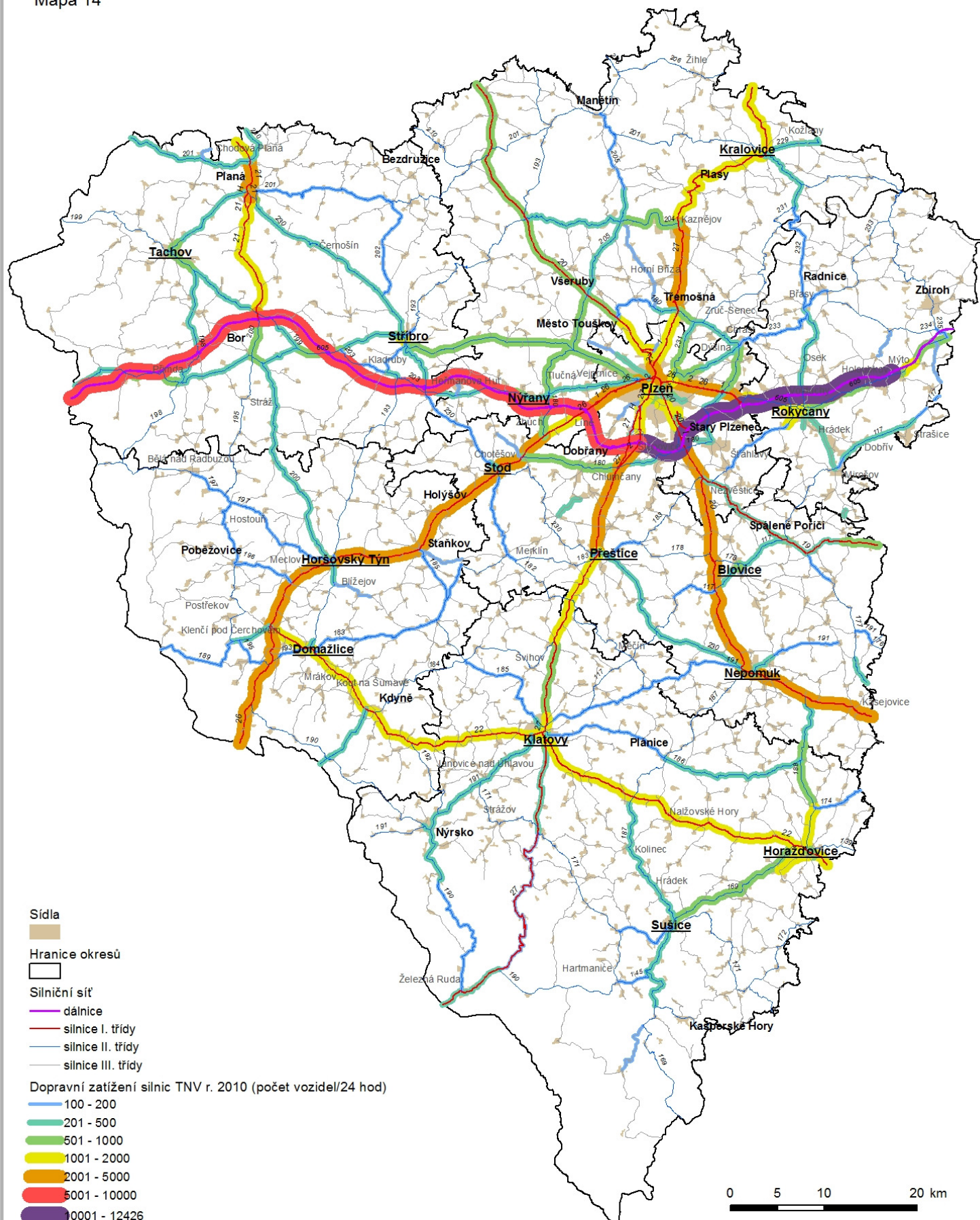
Mapa 13





# Dopravní zatížení silnic v Plzeňském kraji těžkou nákladní dopravou (2010)

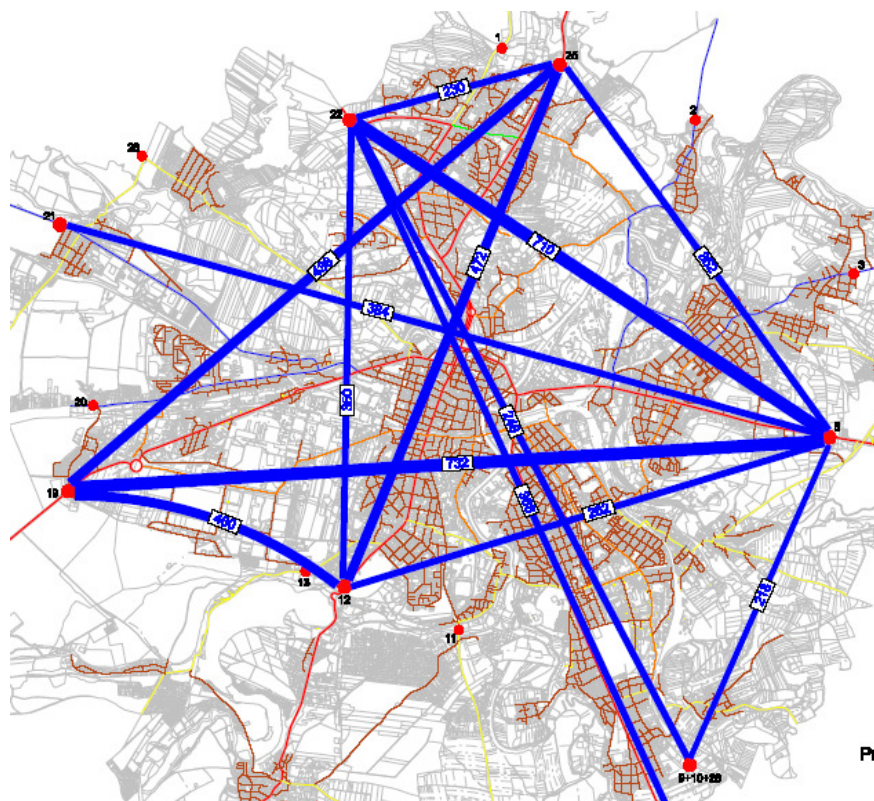
Mapa 14



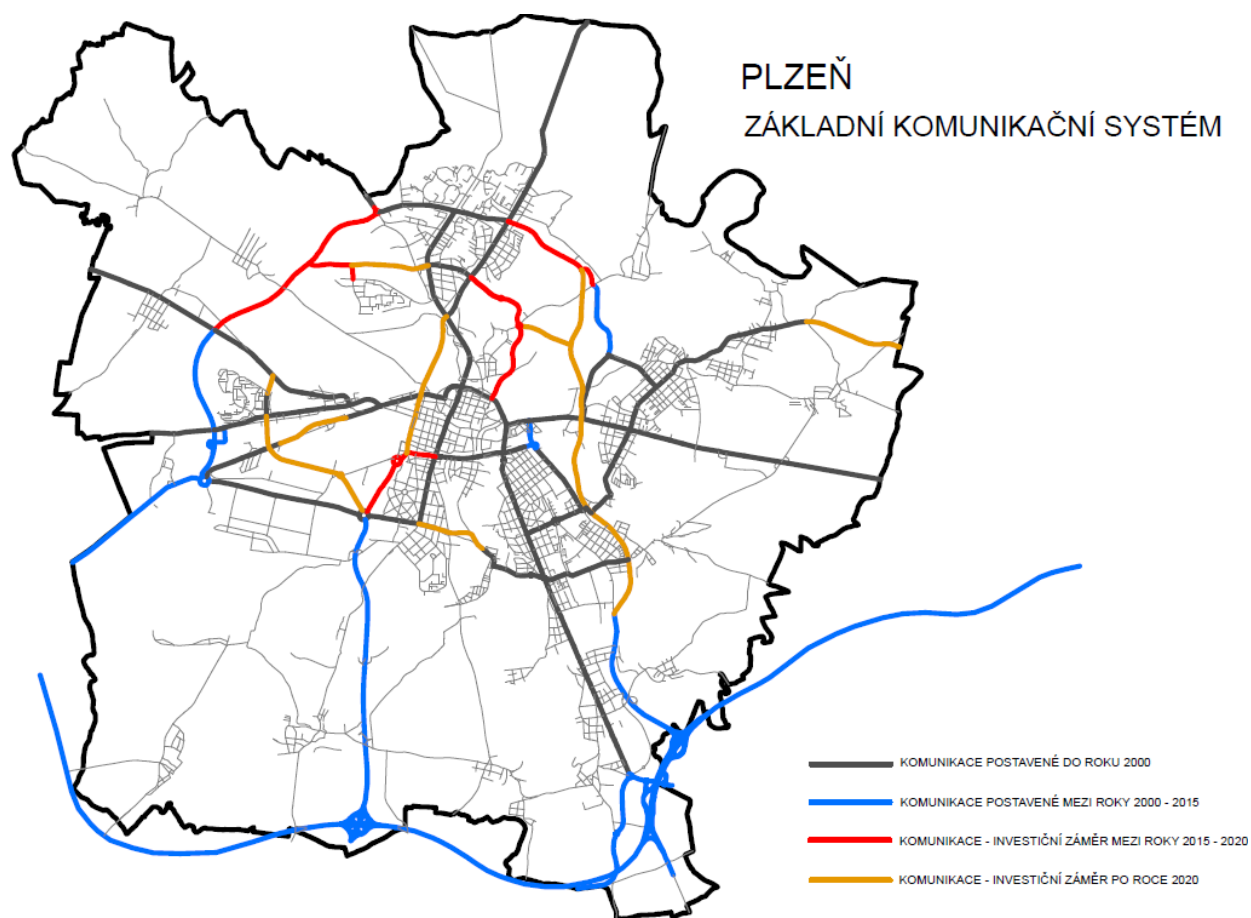
Zdroj dat: OI KÚ Plzeňského kraje  
 Zpracoval: Regionální rozvojová agentura Plzeňského kraje, o.p.s.



Mapa 15: Schéma tranzitní dopravy v Plzni (dle průzkumu v roce 2007)

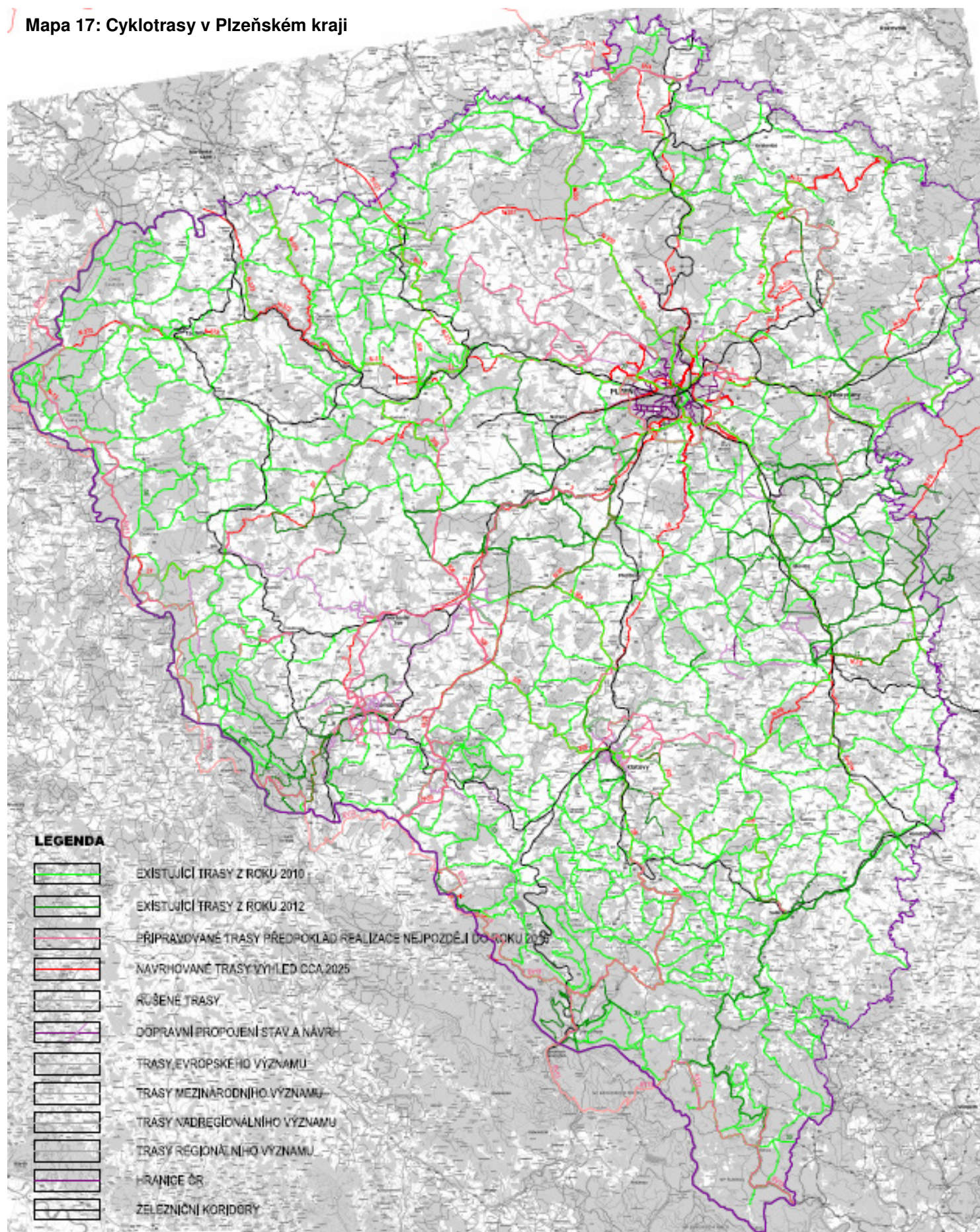


Mapa 16: Schéma realizovaných a plánovaných staveb Základního komunikačního systému v Plzni





Mapa 17: Cyklotrasy v Plzeňském kraji



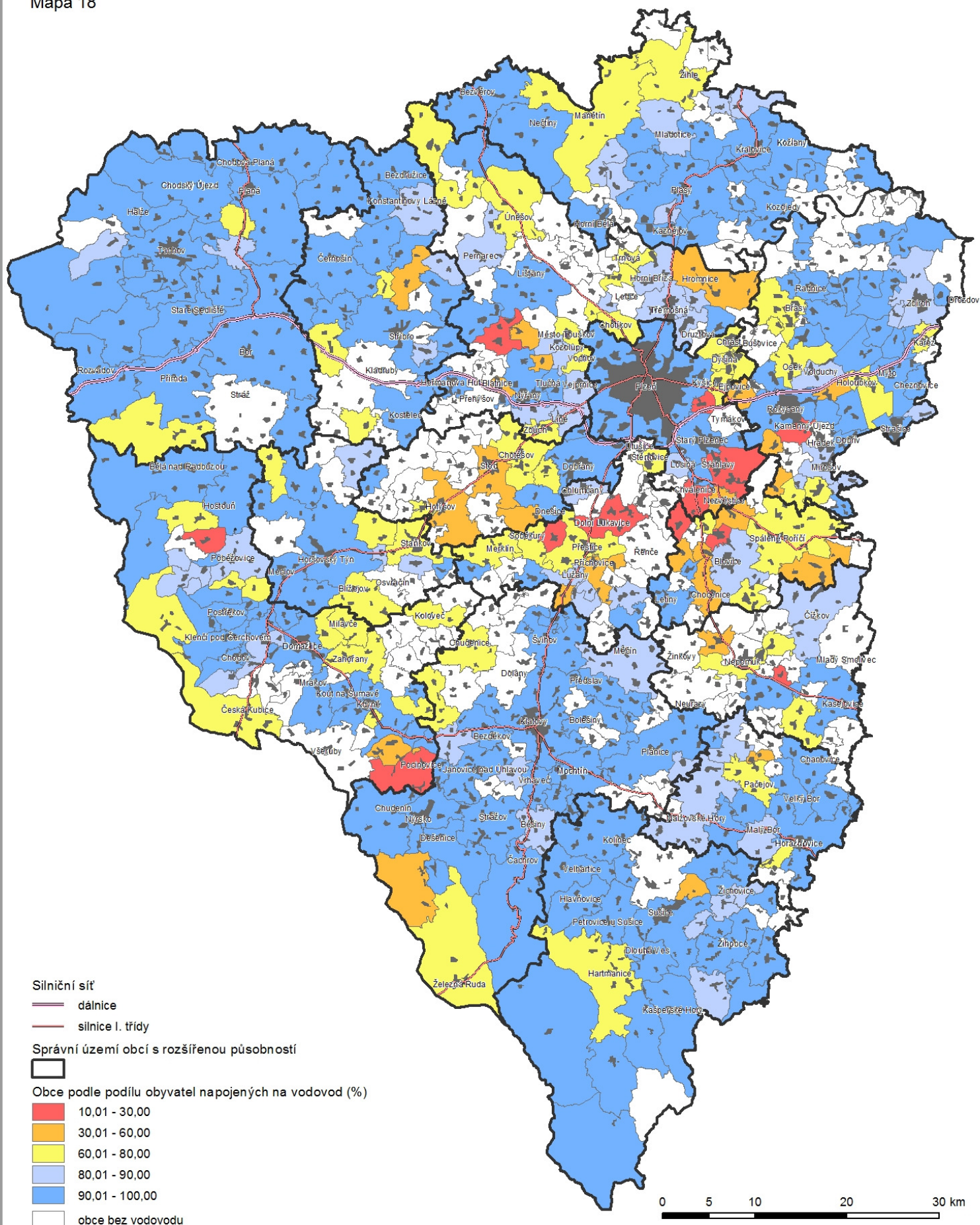
**EXISTUJÍCÍ A PLÁNOVANÉ CYKLISTICKÉ TRASY NA ÚZEMÍ  
PLZEŇSKÉHO KRAJE K ROKU 2012**

VERZE 12\_0815 22:29



# Zásobení obyvatel obcí Plzeňského kraje pitnou vodou z veřejných vodovodů

Mapa 18

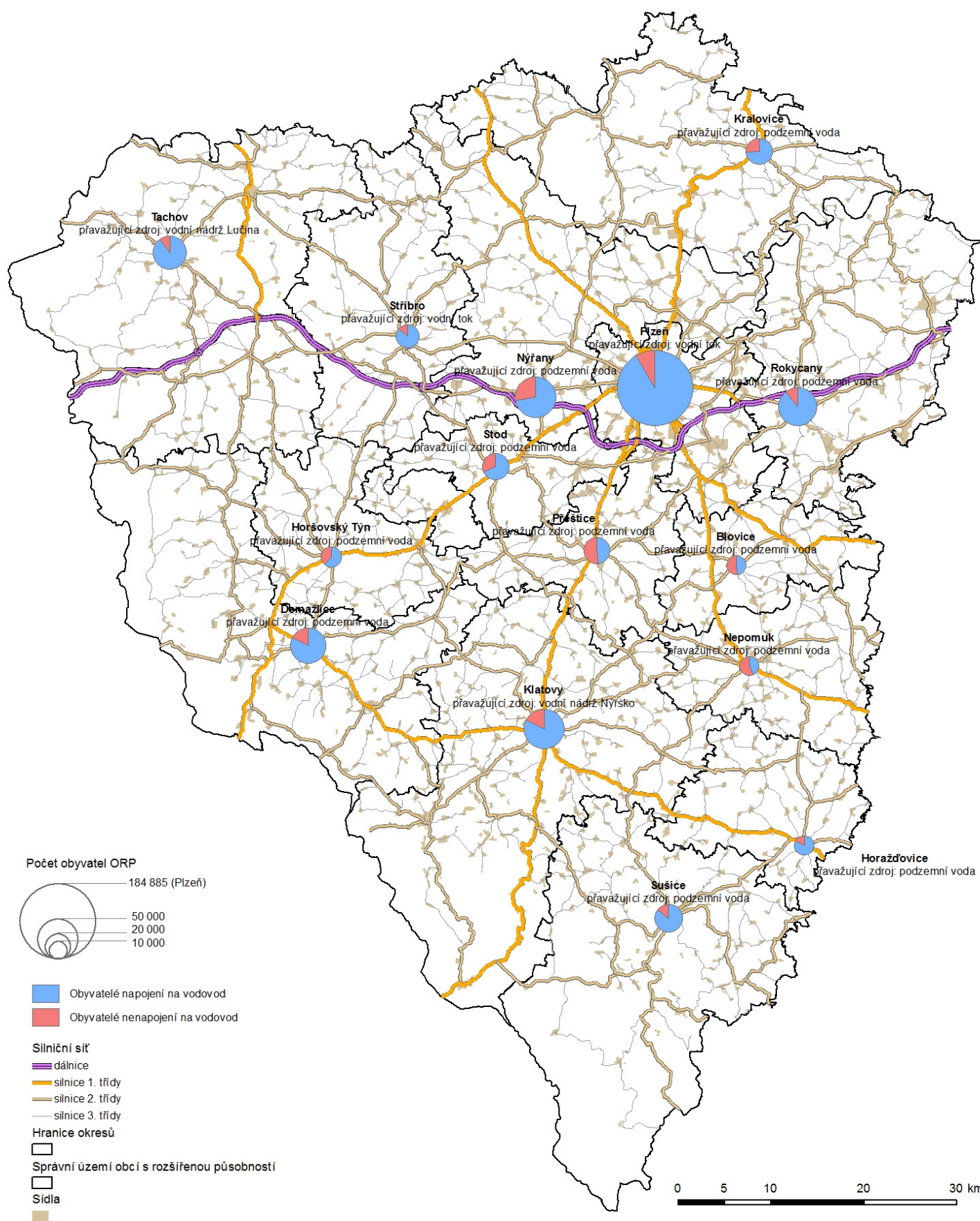


Zdroj dat: ZM 1:150 000, ČSÚ, OI KÚPK  
Zpracoval: Regionální rozvojová agentura Plzeňského kraje, o.p.s.



# Zásobení vodou z veřejných vodovodů podle ORP v Plzeňském kraji v roce 2010

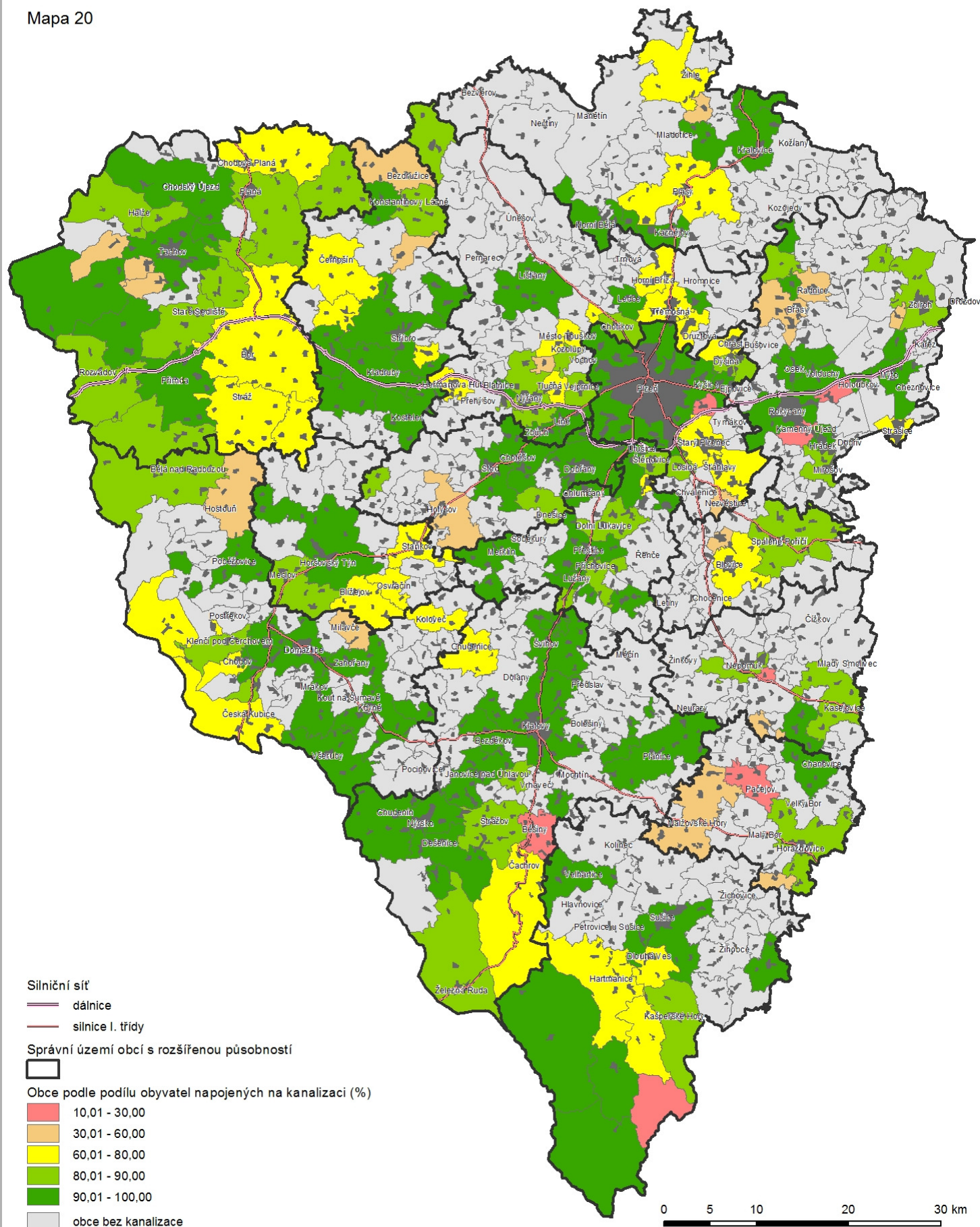
Mapa 19





# Napojení obyvatel obcí Plzeňského kraje na veřejné kanalizační systémy

Mapa 20

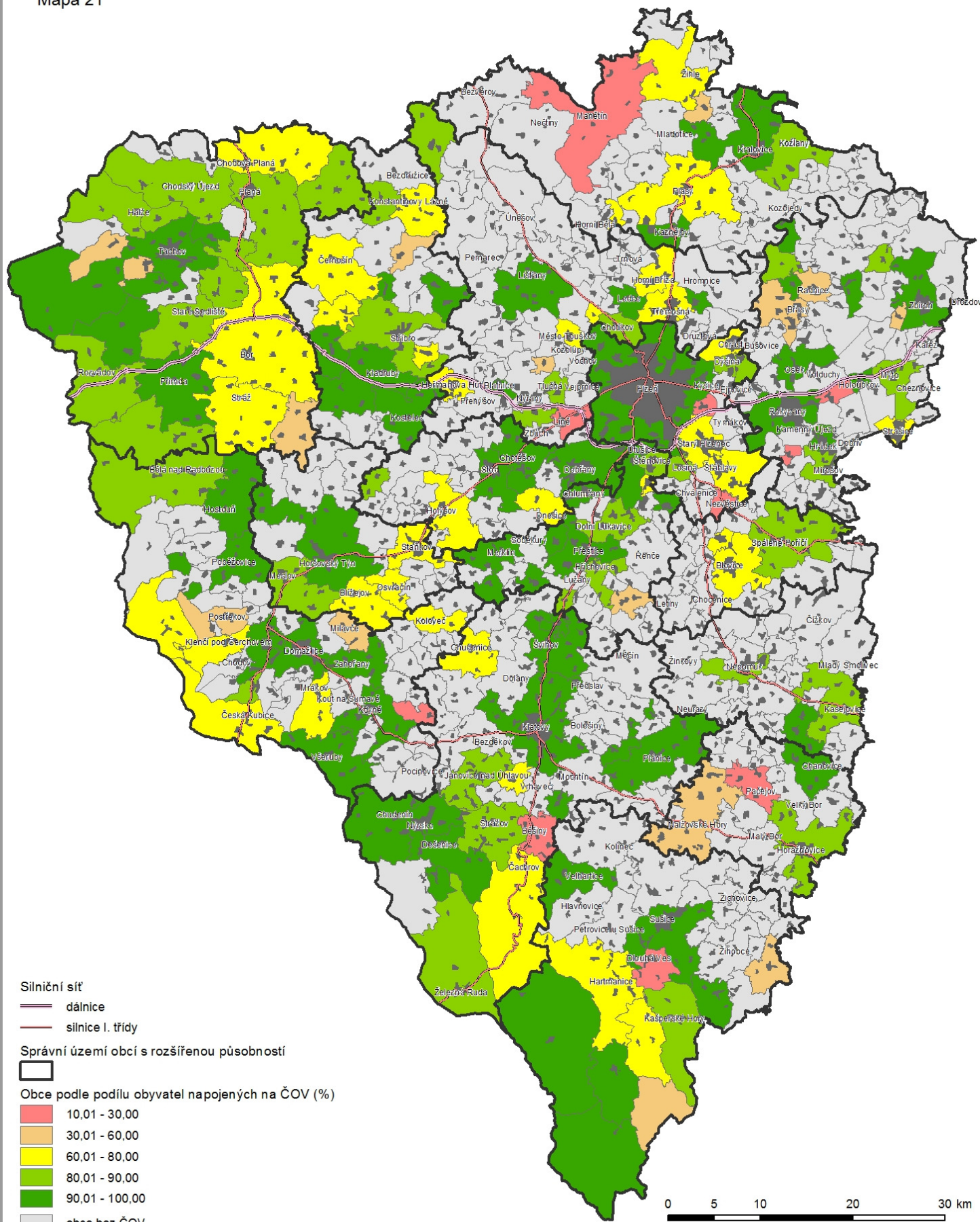


Zdroj dat: ZM 1:150 000, ČSÚ, OI KÚPK  
Zpracoval: Regionální rozvojová agentura Plzeňského kraje, o.p.s.



# Napojení obyvatel obcí Plzeňského kraje na veřejné kanalizační systémy s ČOV

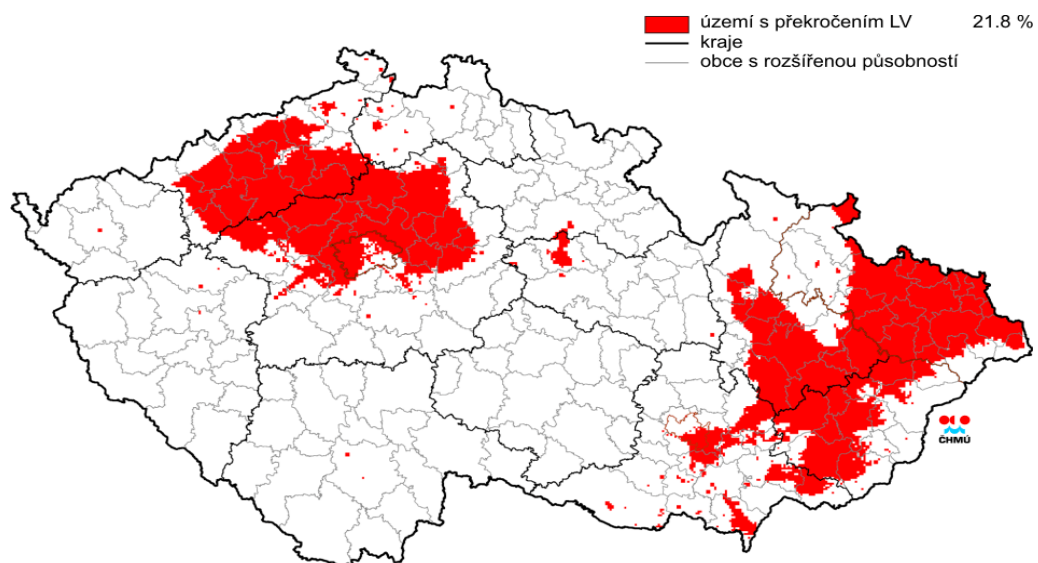
Mapa 21



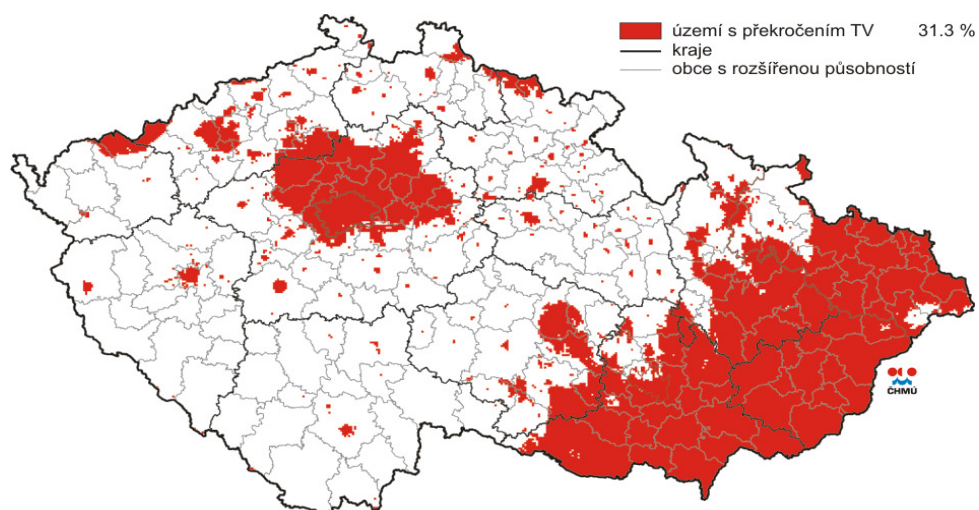
Zdroj dat: ZM 1:150 000, ČSÚ, OI KÚPK  
Zpracoval: Regionální rozvojová agentura Plzeňského kraje, o.p.s.



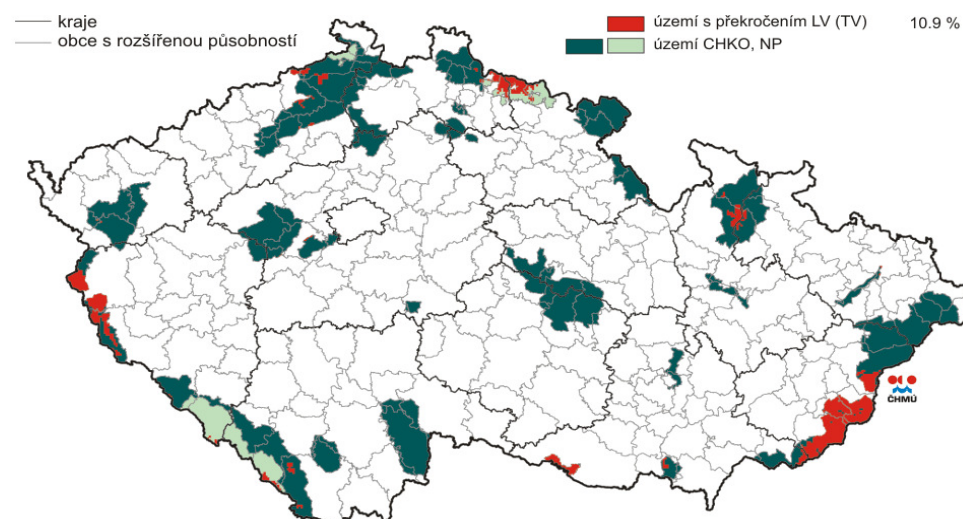
## Mapa 22 – 24: Oblasti se zhoršenou kvalitou ovzduší



Obr. II.4.3.1 Vyznačení oblastí se zhoršenou kvalitou ovzduší vzhledem k imisním limitům pro ochranu zdraví, 2011



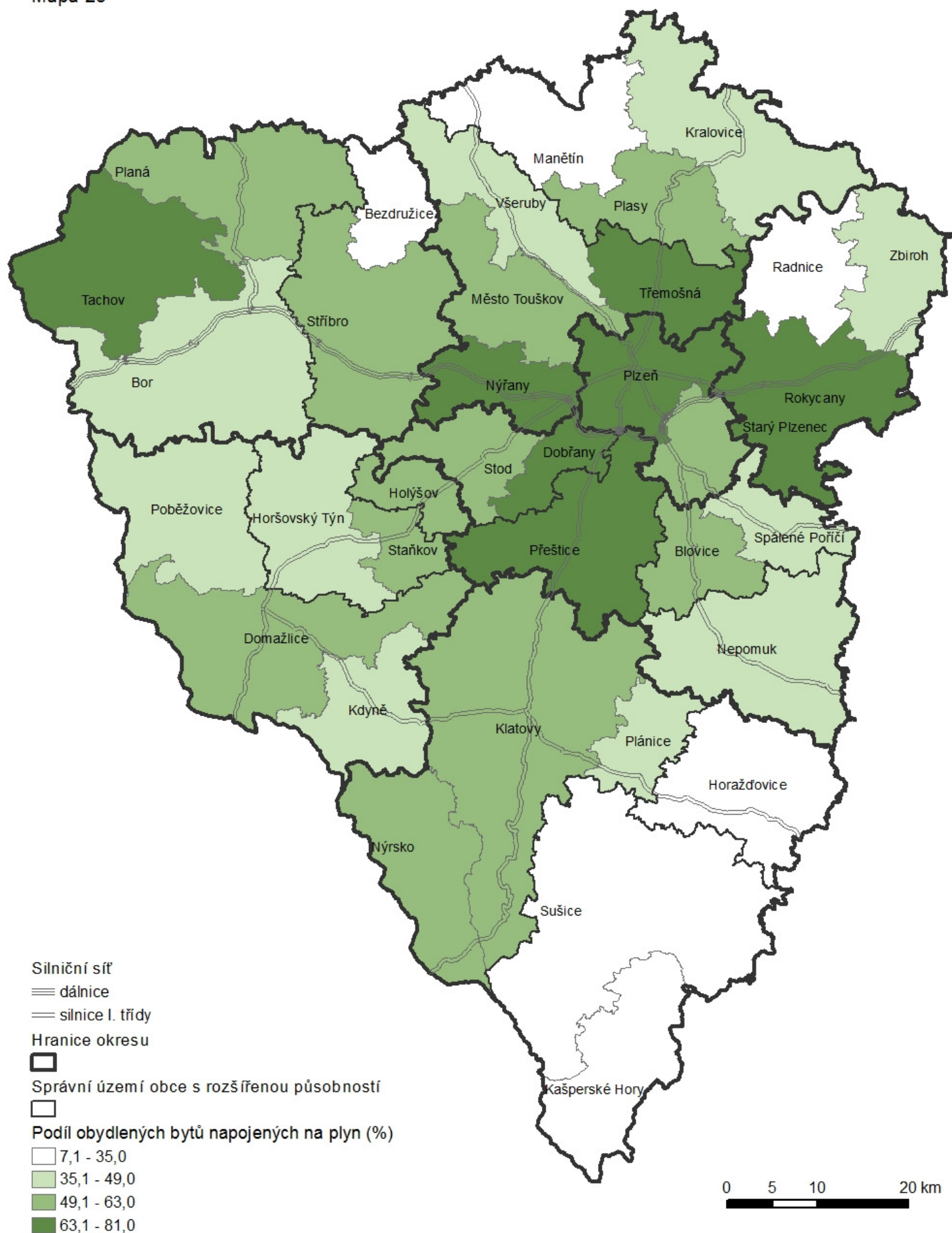
Obr. II.4.3.3 Vyznačení oblastí se zhoršenou kvalitou ovzduší vzhledem k cílovým imisním limitům pro ochranu zdraví se zahrnutím přízemního ozonu, 2011



Obr. II.4.3.5 Vyznačení oblastí s překročenými imisními limity pro ochranu ekosystémů a vegetace na území NP a CHKO se zahrnutím přízemního ozonu, 2011

# Napojení bytů na plyn

Mapa 25

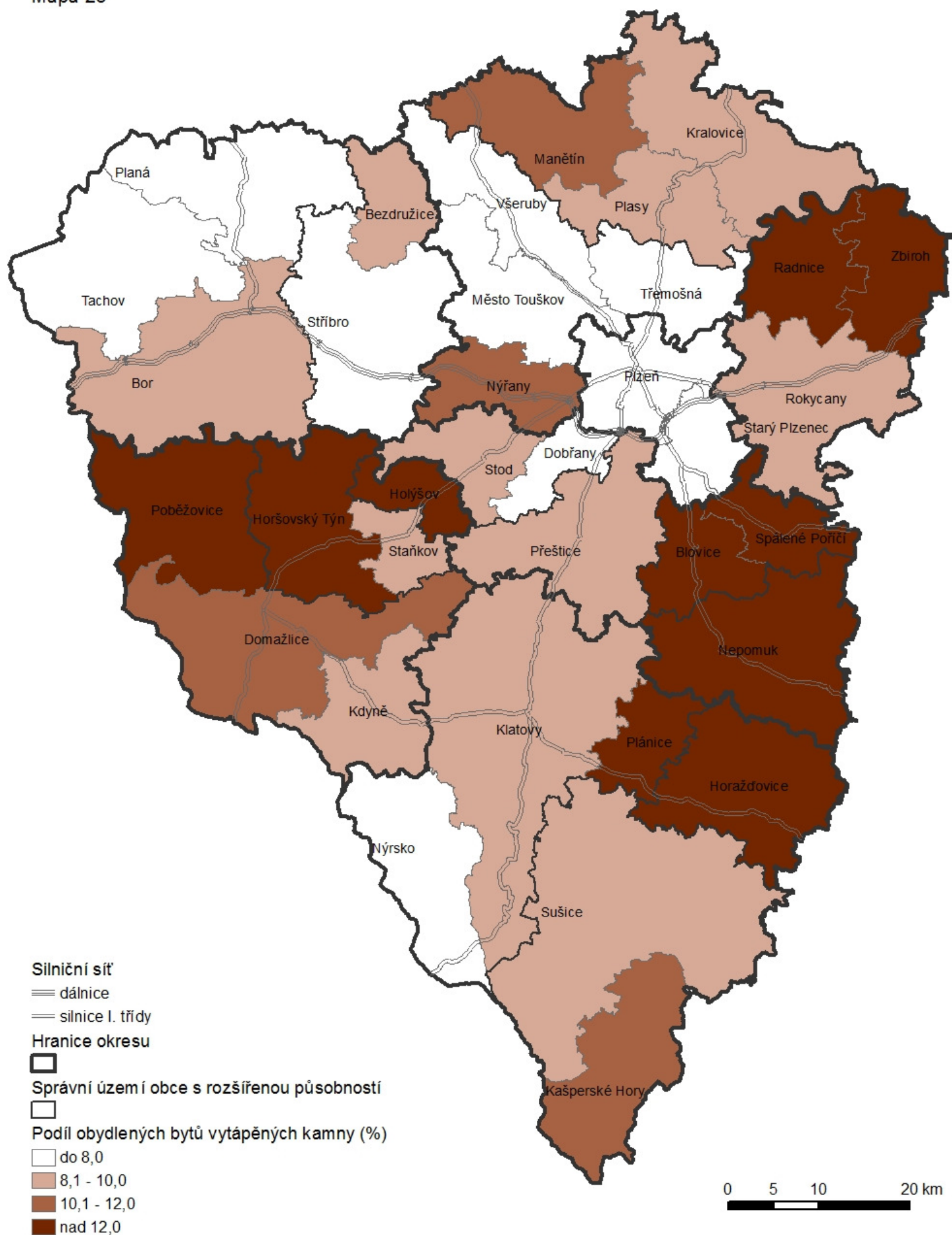


Zdroj dat: ČSÚ, SLDB 2011



## Vytápění bytů kamny

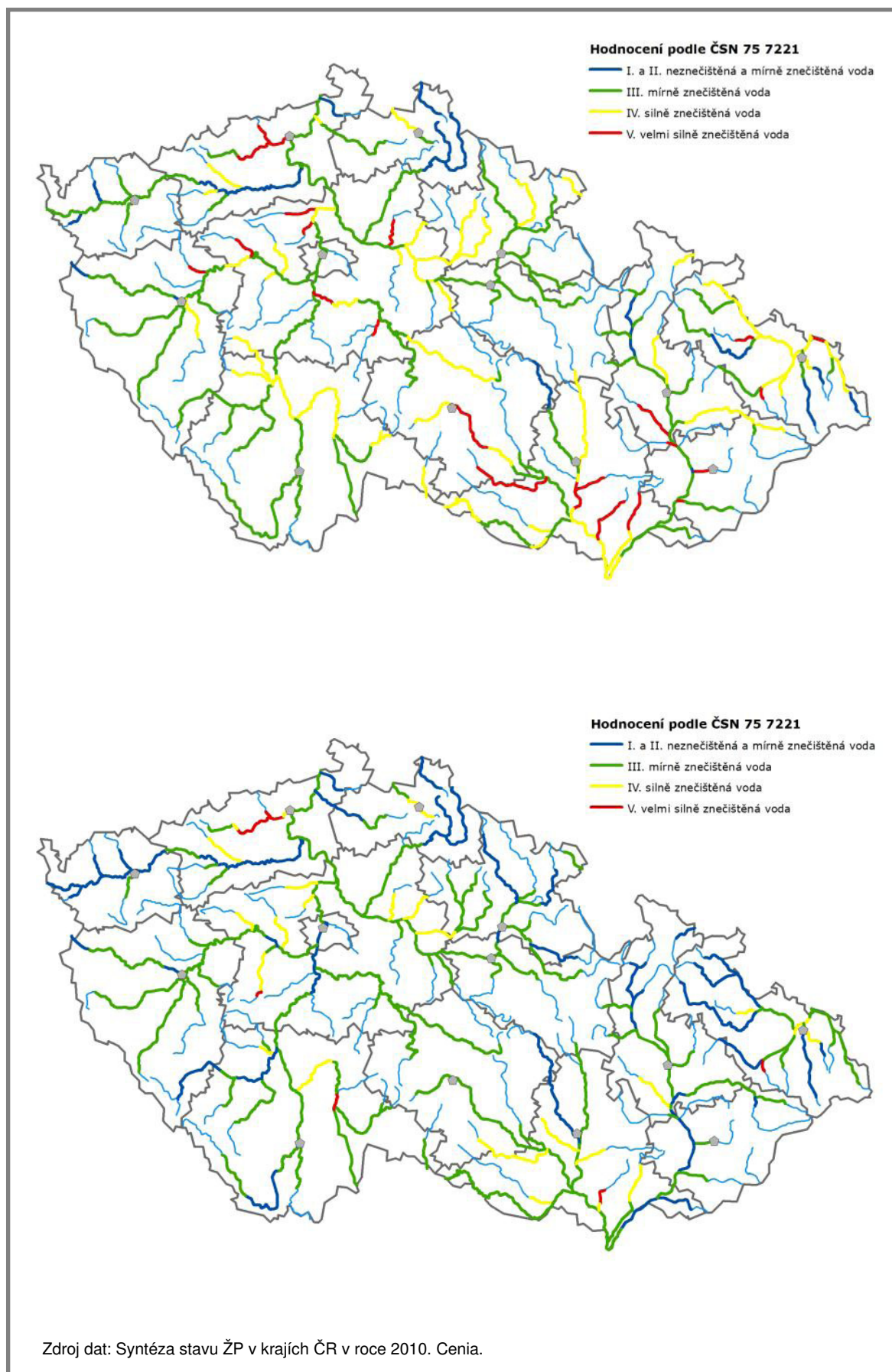
Mapa 26



Zdroj dat: ČSÚ, SLDB 2011



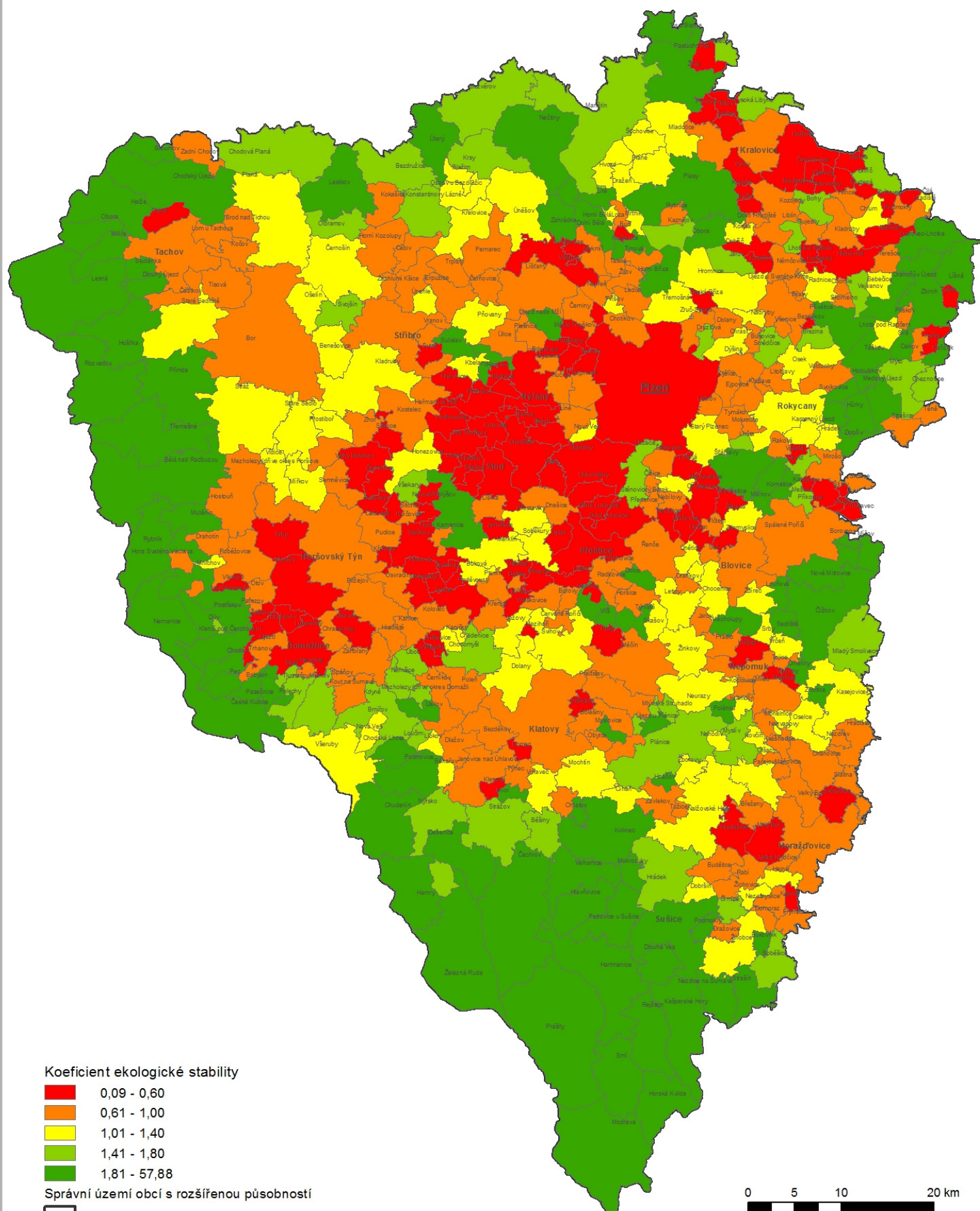
Mapy 27 - 28: Jakost vod v hlavních tocích ČR, srovnání údajů 1999–2000 a 2009–2010





# Koeficient ekologické stability

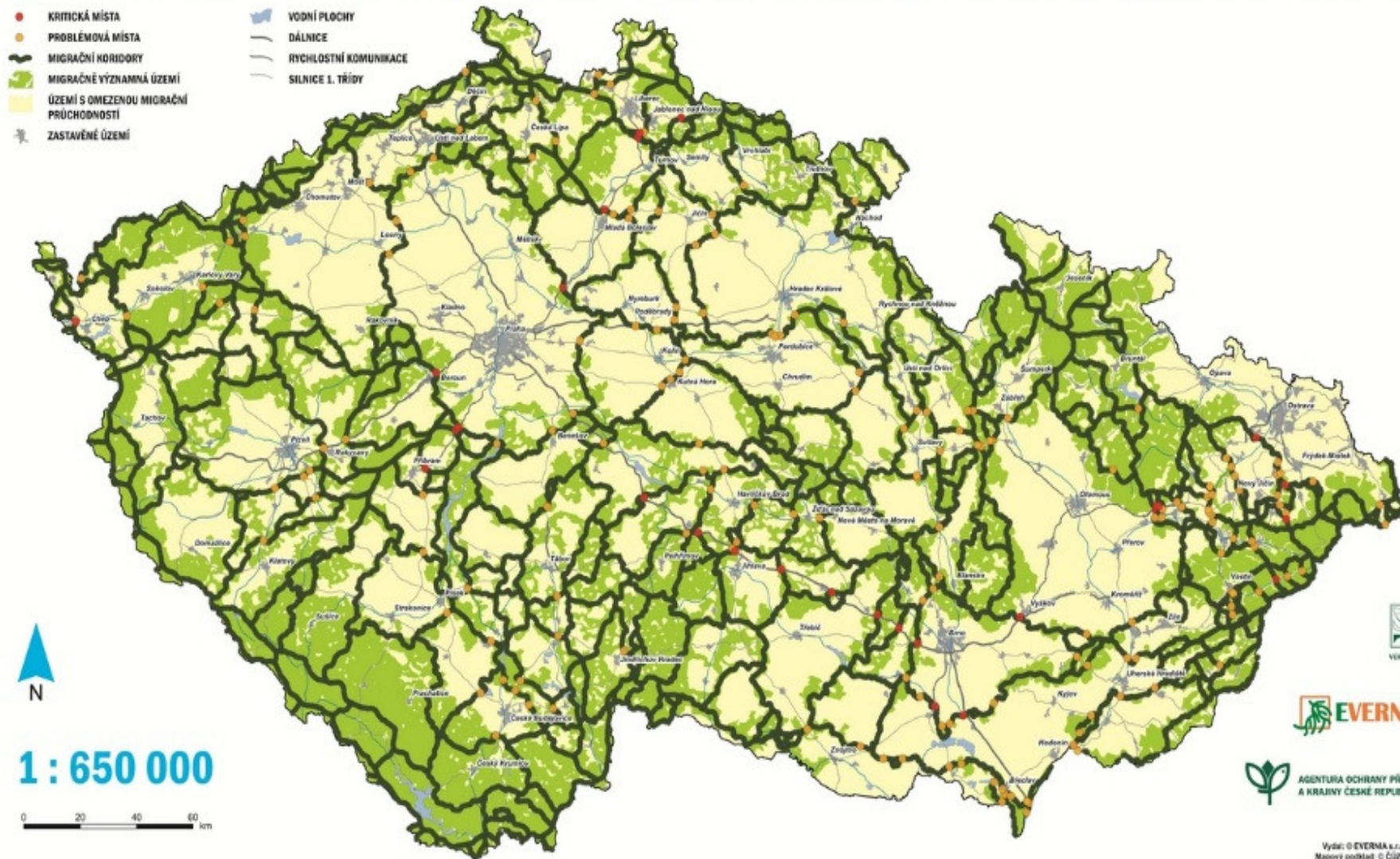
Mapa 29





Mapa 30

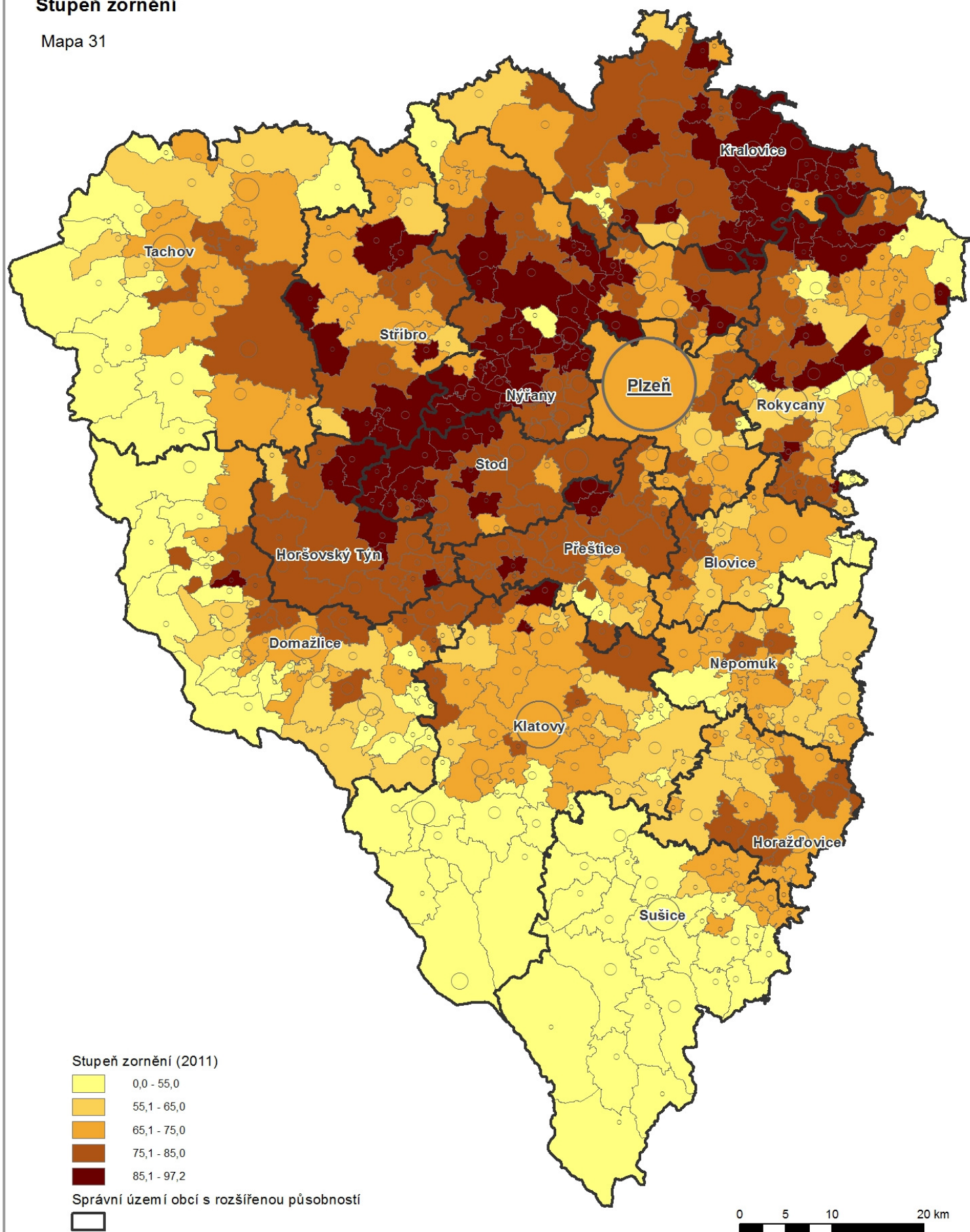
# MIGRAČNÍ KORIDORY PRO VELKÉ SAVCE V ČESKÉ REPUBLICE





## Stupeň zornění

Mapa 31



Zpracoval: Regionální rozvojová agentura Plzeňského kraje, o.p.s.



**Mapa 32 – Erozní ohrožení půd – potenciální ohrožení dle katastrů (nejtmavší barva značí nejvyšší ohrožení)**

